

上田市 子育て支援施設

ゆりかご

出産直後のお母さんと赤ちゃんの生活を応援します！

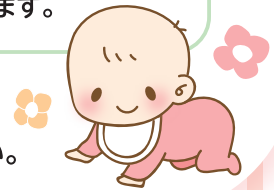


「ゆりかご」ではこんな支援をしています

核家族で実家の遠い方、家庭での育児が不安な方、産後の肥立ちがおもわしくない方などが、赤ちゃんといっしょに泊まって生活し、支援を受けながら、心身の回復を図ることができます。

本人又は家族が、**上田市・青木村・長和町・坂城町・嬬恋村**にお住まいの、出産直後のお母さんとお子さんが利用できます。上のお子さんと一緒に利用することも可。

希望に応じ、^{もくよく}沐浴の助言や育児相談などのサービスを提供します。



※詳しくは、「ゆりかご」までお問い合わせください。
TEL 0268-21-5008

利用期間	原則 6泊7日まで
利用料金	1日3,000円（食事代は別途になります。）
利用方法	<p>利用予定日の原則1ヶ月前までに子育て支援施設「ゆりかご」へ電話予約したうえ、下記申請書類を「ゆりかご」へ提出してください。</p> <ul style="list-style-type: none"> ・利用許可申請書 ・子育て支援施設使用者カード <p>申請書類は「ゆりかご」にあります。 上田市ホームページからダウンロードもできます。 http://www.city.ueda.nagano.jp/hp/ht/kosodate/yurikago.html ※予約前に施設の下見をお勧めします。（要事前連絡） ※緊急の場合はご相談ください。</p>
利用定員	1日2家族（母子2組）まで
持ち物	<p>着替え、オムツ、洗濯用洗剤、^{もくよく}沐浴用品、ミルクとほ乳瓶（必要に応じて）、タオル、バスタオル、洗面用具、保険証、母子手帳 その他必要なもの</p>
その他	当施設は医療機関ではありません。

