



病気、または病気の回復期で集団保育ができず、仕事等の都合で家庭での保育ができない時に病児保育センターでお預かりします。

- 定員/1日につき6名まで
- 対象となるお子さま（下記のいずれかに該当する方）
  1. 上田市・長和町・青木村に居住
  2. 上田市内保育園・幼稚園・認定こども園・認可外保育園に在園
  3. 保護者が上田市内に勤務
- 対象年齢 1歳～小学3年生 ●利用料金 1日1人 1,000円
- 開所時間 月曜日～金曜日 午前8時～午後5時  
(午後5時を過ぎますと延長料金が発生します。)  
※祝祭日・年末年始(12/29～1/3)を除く  
※7日間まで連続利用可(センターの休日を含む)  
※当日キャンセルの場合8時30分までにご連絡ください。
- 電話予約 月曜日～金曜日 午前8時～午後5時  
(土日祝祭日・年末年始を除く)

**電話 : 0268-75-6374**



# 持ち物 リスト



※身に着けている物も含め、持ち物すべてに記名をお願いします。

書類	上田市病児・病後児保育利用申込書
	上田市病児保育事業診療情報提供書
	児童問診票
	健康保険証
	福祉医療費受給者証
	当院の診察券（お持ちの方）
	母子健康手帳（事前登録が済んでいない場合）
	印鑑（事前登録が済んでいない場合）
食事・おやつ	昼食（症状に合ったもの） ※電子レンジ対応の容器
	おやつ（午前・午後）
	飲み物（ポカリ・お茶など）
	コップ
	箸、フォーク、スプーン（使用する物）
	口拭き（3枚）
薬	処方薬（2回分）
	お薬手帳又は薬の説明書
	頓服薬 * 薬の袋に記名をお願いします
着替え	着替え、下着（各2組）
寝具	敷布団、上掛け（タオルケット、毛布等）
衛生用品	マスク（つけられる児）
	ボックスティッシュ（1箱）
	オムツ * 5枚以上、下痢等の場合は多めにご用意下さい
	おしりふき
	歯磨きセット
おもちゃ	本人のお気に入りのおもちゃや本など
その他	ビニールポリ袋（2~3枚）
	スーパーのレジ袋 （3~4枚、汚れた衣類やオムツを入れる袋）

## ★乳幼児に必要なもの

粉ミルク（1回分ずつに分けてください）

哺乳びん

スタイ（2枚~3枚、必要な場合）

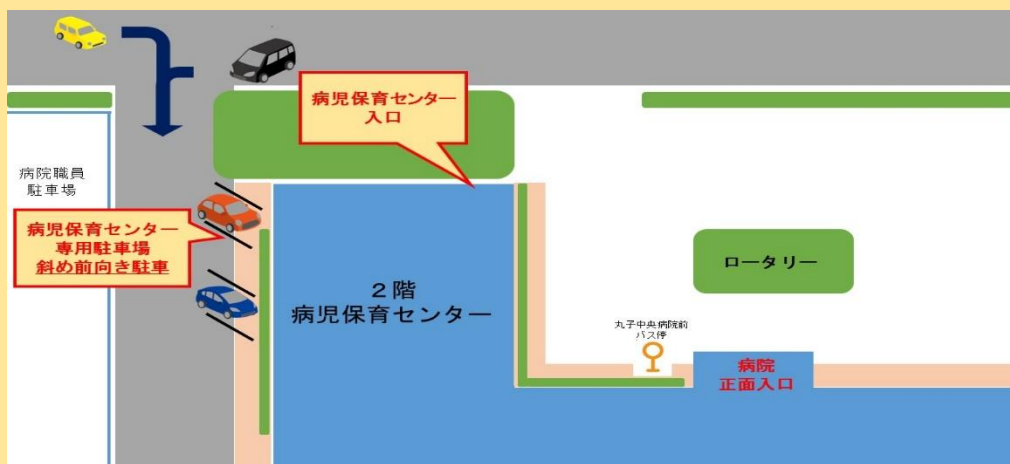
飲みなれた容器（マグなど）

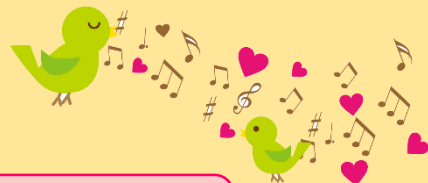
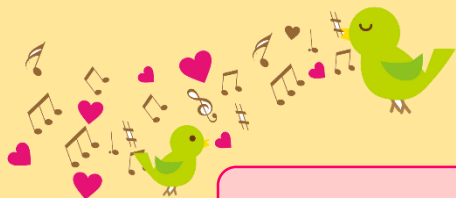
食事用エプロン





1. 空気感染の疾患等お預かりできない場合もありますので、詳しくは丸子中央病院病児保育センターにお問い合わせ下さい。
2. 病児保育センターは様々な症状のお子様が利用されます。観察室を設け二次感染防止には細心の注意を払っておりますが、完全に感染が防げるものではありませんので、ご承知ください。お子様の症状や状況によっては異なる病気でも同室になることもあります（回復期）。なお、感染対応には病院の感染管理認定看護師の指導を受けて対応しています。
3. 予約をキャンセルする場合は、キャンセル待ちの方のためにも早めにご連絡をお願いします。
4. 保育中に症状が変化したときは、保護者の方へご連絡することがあります。
5. 受け入れの際、お子様の症状や書類の確認などのため、ある程度の時間がかかります。また、お迎え時にもお子様の症状の説明や荷物の確認などに多少時間を頂いております。時間に余裕を持ってお越し下さい。
6. 情報提供書をもらってから7日間の間に保育園、幼稚園、認定こども園などに登園してしまうともらった提供書は使えなくなってしまいます。再度受診して情報提供書をもらってきていただくようになります。
7. 駐車場について  
病児保育センター専用駐車場をご利用ください。  
(進入禁止の所入ってすぐにあります)





# 1日の過ごし方

8:00~

受け入れ

お子様のご家庭での様子や病状などをお伺いします

書類・持ち物の確認をします

検温・全身状態の観察

室内遊び

お子様の病状に応じて



9:30

おやつ・水分補給

11:00~

昼食

検温



(朝、熱があったお子様など必要時適宜検温します)

12:00~

昼寝

15:00

おやつ・水分補給

検温



お大事に  
してください

17:00

お迎え (延長は18:00まで)

お子様の1日の様子をお伝えします





## 利用できない場合

### 1. 次のような症状がある場合

- ①症状が重く、入院加療の必要がある場合
- ②元気がなく、ぐったりとしている場合
- ③頻回に吐く、下痢をしている場合

### 2. 次の感染症に罹患している場合

- ①結核、麻しん（はしか）・水痘（水ぼうそう）、  
流行性角結膜炎や咽頭結膜炎（プール熱）などのアデノウイルスによる結膜炎
- ②インフルエンザウイルス感染症は症状によりご相談ください

### 3. 定期予防接種を受けていない場合

### 4. 定員を超えた場合

## <アクセス>



住所：386-0405 長野県上田市中丸子1771-1

電話：0268-75-6374

<https://maruko-hp.jp>

