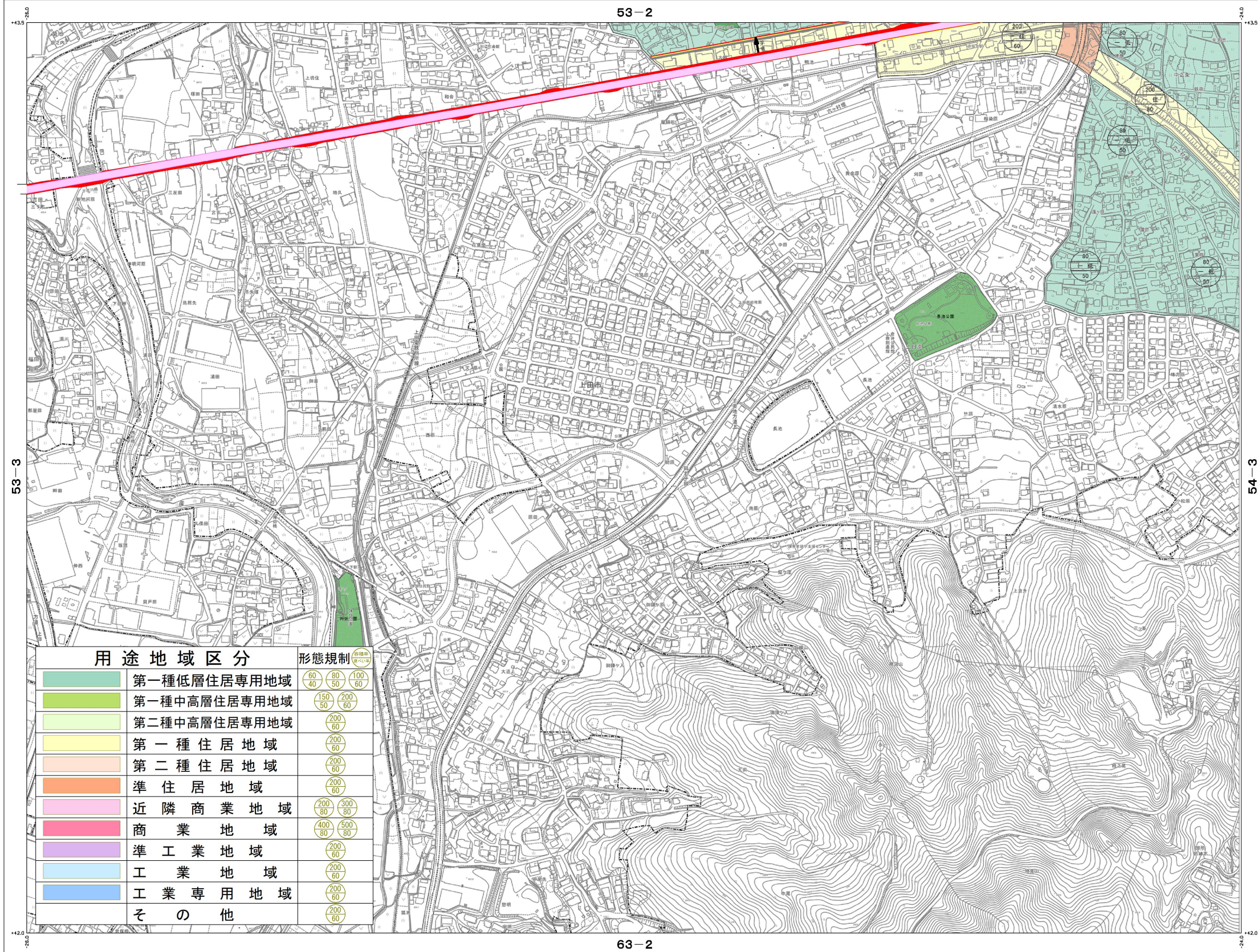


上田市基本図



用途地域区分	形態規制
第一種低層住居専用地域	60/40 60/50 100/60
第一種中高層住居専用地域	150/50 200/60
第二種中高層住居専用地域	200/60
第一種住居地域	200/60
第二種住居地域	200/60
準住居地域	200/60
近隣商業地域	200/80 300/80
商業地域	400/80 500/80
準工業地域	200/60
工業地域	200/60
工業専用地域	200/60
その他	200/60

VIII-1D53-4

42-4	42-3	43-4	44-3	44-4
42-2	42-1	43-2	44-1	44-2
42-4	42-3	43-4	44-3	44-4
42-2	42-1	43-2	44-1	44-2
42-4	42-3	43-4	44-3	44-4

行政区域

記号

△	官公署	▽	門
○	神社	□	門
◇	神社	△	門
×	神社	○	門
●	神社	◇	門
◎	神社	×	門
⊙	神社	●	門
⊚	神社	◎	門
⊛	神社	⊙	門
⊜	神社	⊚	門
⊝	神社	⊛	門
⊞	神社	⊜	門
⊟	神社	⊝	門
⊠	神社	⊞	門
⊡	神社	⊟	門
⊢	神社	⊠	門
⊣	神社	⊡	門
⊤	神社	⊢	門
⊥	神社	⊣	門
⊦	神社	⊤	門
⊧	神社	⊥	門
⊨	神社	⊦	門
⊩	神社	⊧	門
⊪	神社	⊨	門
⊫	神社	⊩	門
⊬	神社	⊪	門
⊭	神社	⊫	門
⊮	神社	⊬	門
⊯	神社	⊭	門
⊰	神社	⊮	門
⊱	神社	⊯	門
⊲	神社	⊰	門
⊳	神社	⊱	門
⊴	神社	⊲	門
⊵	神社	⊳	門
⊶	神社	⊴	門
⊷	神社	⊵	門
⊸	神社	⊶	門
⊹	神社	⊷	門
⊺	神社	⊸	門
⊻	神社	⊹	門
⊼	神社	⊺	門
⊽	神社	⊻	門
⊾	神社	⊼	門
⊿	神社	⊽	門
⋄	神社	⊿	門
⋅	神社	⋄	門
⋆	神社	⋅	門
⋇	神社	⋆	門
⋈	神社	⋇	門
⋉	神社	⋈	門
⋊	神社	⋉	門
⋋	神社	⋊	門
⋌	神社	⋋	門
⋍	神社	⋌	門
⋎	神社	⋍	門
⋏	神社	⋎	門
⋐	神社	⋏	門
⋑	神社	⋐	門
⋒	神社	⋑	門
⋓	神社	⋒	門
⋔	神社	⋓	門
⋕	神社	⋔	門
⋖	神社	⋕	門
⋗	神社	⋖	門
⋘	神社	⋗	門
⋙	神社	⋘	門
⋚	神社	⋙	門
⋛	神社	⋚	門
⋜	神社	⋛	門
⋝	神社	⋜	門
⋞	神社	⋝	門
⋟	神社	⋞	門
⋠	神社	⋟	門
⋡	神社	⋠	門
⋢	神社	⋡	門
⋣	神社	⋢	門
⋤	神社	⋣	門
⋥	神社	⋤	門
⋦	神社	⋥	門
⋧	神社	⋦	門
⋨	神社	⋧	門
⋩	神社	⋨	門
⋪	神社	⋩	門
⋫	神社	⋪	門
⋬	神社	⋫	門
⋭	神社	⋬	門
⋮	神社	⋭	門
⋯	神社	⋮	門
⋰	神社	⋯	門
⋱	神社	⋰	門
⋲	神社	⋱	門
⋳	神社	⋲	門
⋴	神社	⋳	門
⋵	神社	⋴	門
⋶	神社	⋵	門
⋷	神社	⋶	門
⋸	神社	⋷	門
⋹	神社	⋸	門
⋺	神社	⋹	門
⋻	神社	⋺	門
⋼	神社	⋻	門
⋽	神社	⋼	門
⋾	神社	⋽	門
⋿	神社	⋾	門
⋀	神社	⋿	門
⋁	神社	⋀	門
⋂	神社	⋁	門
⋃	神社	⋂	門
⋄	神社	⋃	門
⋅	神社	⋄	門
⋆	神社	⋅	門
⋇	神社	⋆	門
⋈	神社	⋇	門
⋉	神社	⋈	門
⋊	神社	⋉	門
⋋	神社	⋊	門
⋌	神社	⋋	門
⋍	神社	⋌	門
⋎	神社	⋍	門
⋏	神社	⋎	門
⋐	神社	⋏	門
⋑	神社	⋐	門
⋒	神社	⋑	門
⋓	神社	⋒	門
⋔	神社	⋓	門
⋕	神社	⋔	門
⋖	神社	⋕	門
⋗	神社	⋖	門
⋘	神社	⋗	門
⋙	神社	⋘	門
⋚	神社	⋙	門
⋛	神社	⋚	門
⋜	神社	⋜	門
⋝	神社	⋝	門
⋞	神社	⋞	門
⋟	神社	⋟	門
⋠	神社	⋠	門
⋡	神社	⋡	門
⋢	神社	⋢	門
⋣	神社	⋣	門
⋤	神社	⋤	門
⋥	神社	⋥	門
⋦	神社	⋦	門
⋧	神社	⋧	門
⋨	神社	⋨	門
⋩	神社	⋩	門
⋪	神社	⋪	門
⋫	神社	⋫	門
⋬	神社	⋬	門
⋭	神社	⋭	門
⋮	神社	⋮	門
⋯	神社	⋯	門
⋰	神社	⋰	門
⋱	神社	⋱	門
⋲	神社	⋲	門
⋳	神社	⋳	門
⋴	神社	⋴	門
⋵	神社	⋵	門
⋶	神社	⋶	門
⋷	神社	⋷	門
⋸	神社	⋸	門
⋹	神社	⋹	門
⋺	神社	⋺	門
⋻	神社	⋻	門
⋼	神社	⋼	門
⋽	神社	⋽	門
⋾	神社	⋾	門
⋿	神社	⋿	門
⋀	神社	⋀	門
⋁	神社	⋁	門
⋂	神社	⋂	門
⋃	神社	⋃	門
⋄	神社	⋄	門
⋅	神社	⋅	門
⋆	神社	⋆	門
⋇	神社	⋇	門
⋈	神社	⋈	門
⋉	神社	⋉	門
⋊	神社	⋊	門
⋋	神社	⋋	門
⋌	神社	⋌	門
⋍	神社	⋍	門
⋎	神社	⋎	門
⋏	神社	⋏	門
⋐	神社	⋐	門
⋑	神社	⋑	門
⋒	神社	⋒	門
⋓	神社	⋓	門
⋔	神社	⋔	門
⋕	神社	⋕	門
⋖	神社	⋖	門
⋗	神社	⋗	門
⋘	神社	⋘	門
⋙	神社	⋙	門
⋚	神社	⋚	門
⋛	神社	⋛	門
⋜	神社	⋜	門
⋝	神社	⋝	門
⋞	神社	⋞	門
⋟	神社	⋟	門
⋠	神社	⋠	門
⋡	神社	⋡	門
⋢	神社	⋢	門
⋣	神社	⋣	門
⋤	神社	⋤	門
⋥	神社	⋥	門
⋦	神社	⋦	門
⋧	神社	⋧	門
⋨	神社	⋨	門
⋩	神社	⋩	門
⋪	神社	⋪	門
⋫	神社	⋫	門
⋬	神社	⋬	門
⋭	神社	⋭	門
⋮	神社	⋮	門
⋯	神社	⋯	門
⋰	神社	⋰	門
⋱	神社	⋱	門
⋲	神社	⋲	門
⋳	神社	⋳	門
⋴	神社	⋴	門
⋵	神社	⋵	門
⋶	神社	⋶	門
⋷	神社	⋷	門
⋸	神社	⋸	門
⋹	神社	⋹	門
⋺	神社	⋺	門
⋻	神社	⋻	門
⋼	神社	⋼	門
⋽	神社	⋽	門
⋾	神社	⋾	門
⋿	神社	⋿	門
⋀	神社	⋀	門
⋁	神社	⋁	門
⋂	神社	⋂	門
⋃	神社	⋃	門
⋄	神社	⋄	門
⋅	神社	⋅	門
⋆	神社	⋆	門
⋇	神社	⋇	門
⋈	神社	⋈	門
⋉	神社	⋉	門
⋊	神社	⋊	門
⋋	神社	⋋	門
⋌	神社	⋌	門
⋍	神社	⋍	門
⋎	神社	⋎	門
⋏	神社	⋏	門
⋐	神社	⋐	門
⋑	神社	⋑	門
⋒	神社	⋒	門
⋓	神社	⋓	門
⋔	神社	⋔	門
⋕	神社	⋕	門
⋖	神社	⋖	門
⋗	神社	⋗	門
⋘	神社	⋘	門
⋙	神社	⋙	門
⋚	神社	⋚	門
⋛	神社	⋛	門
⋜	神社	⋜	門
⋝	神社	⋝	門
⋞	神社	⋞	門
⋟	神社	⋟	門
⋠	神社	⋠	門
⋡	神社	⋡	門
⋢	神社	⋢	門
⋣	神社	⋣	門
⋤	神社	⋤	門
⋥	神社	⋥	門
⋦	神社	⋦	門
⋧	神社	⋧	門
⋨	神社	⋨	門
⋩	神社	⋩	門
⋪	神社	⋪	門
⋫	神社	⋫	門
⋬	神社	⋬	門
⋭	神社	⋭	門
⋮	神社	⋮	門
⋯	神社	⋯	門
⋰	神社	⋰	門
⋱	神社	⋱	門
⋲	神社	⋲	門
⋳	神社	⋳	門
⋴	神社	⋴	門
⋵	神社	⋵	門
⋶	神社	⋶	門
⋷	神社	⋷	門
⋸	神社	⋸	門
⋹	神社	⋹	門
⋺			