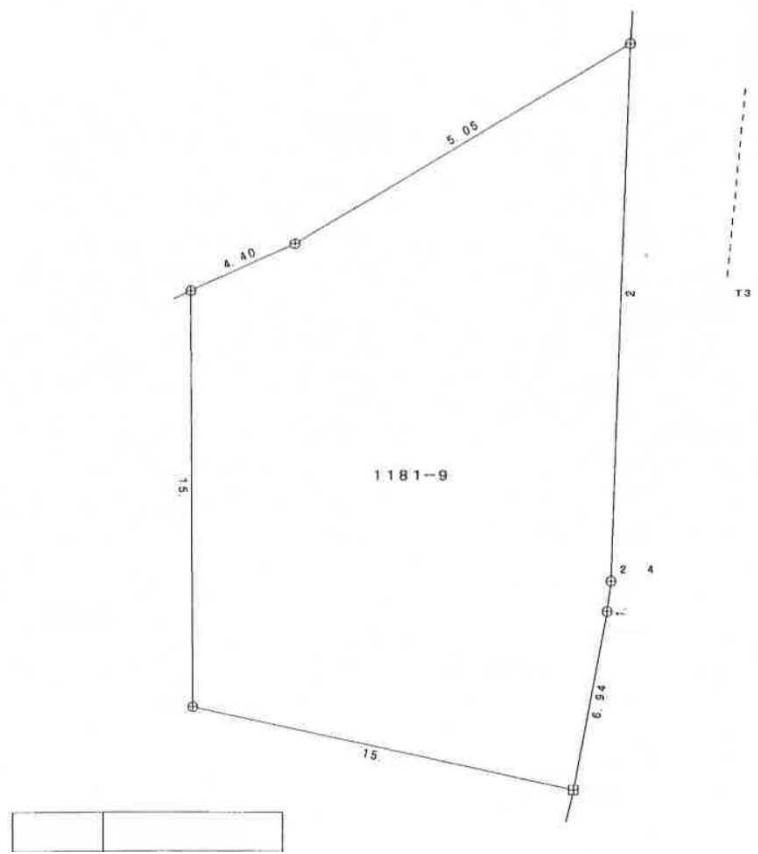


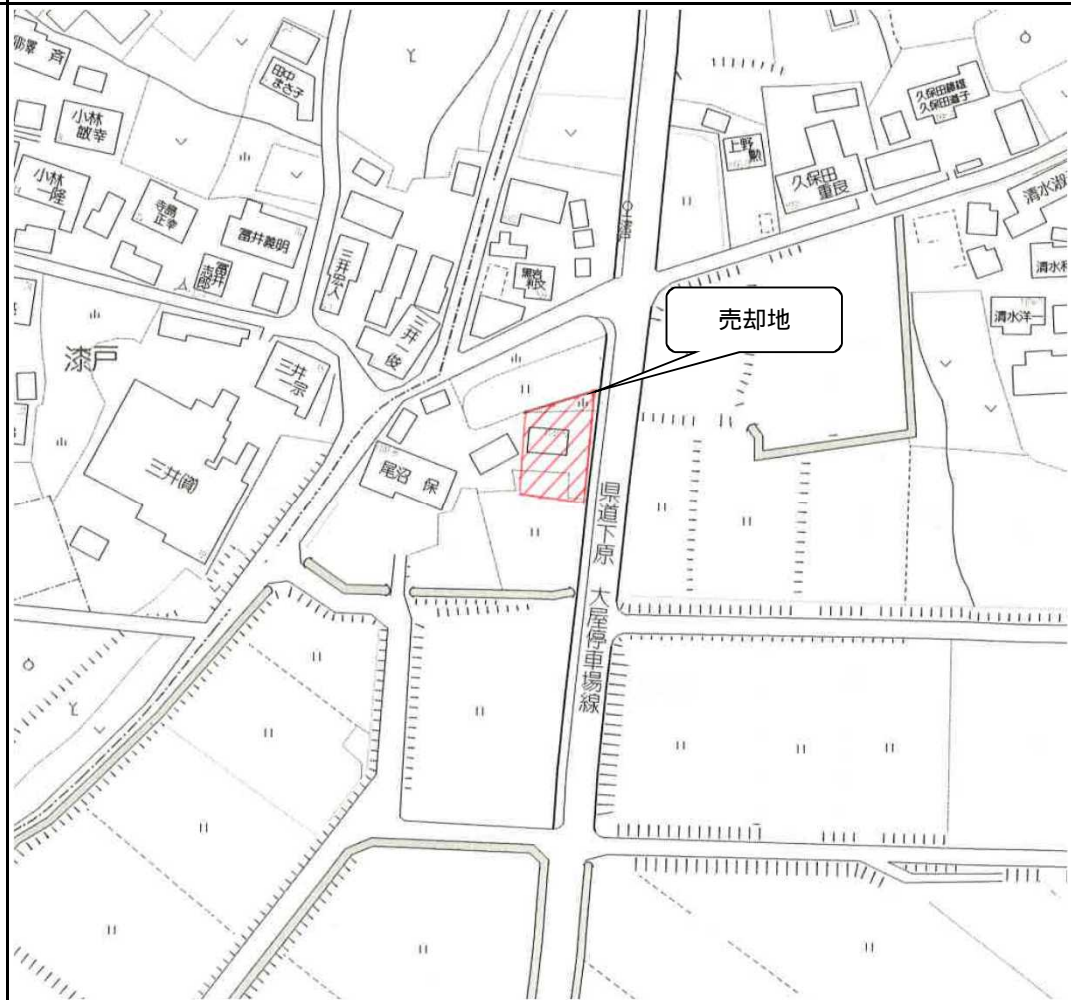
物件調書

物件番号	27-1-2	旧芳田教員住宅	物件の種類	土地		
所在地	上田市芳田字南沖1181番9		地目	宅地		
住居表示	同上					
売却面積	359.69m <sup>2</sup>	登記簿面積	359.69 m <sup>2</sup>			
法令に基づく制限	都市計画	都市計画区域内(未線引)		建ぺい率	60%	
	用途地域	準工業地域		容積率	200%	
	都市計画施設(都市計画道路、都市公園等)			計画なし		
	特別用途・その他の地域地区			指定なし		
	防火・準防火地域			指定なし		
	文化財保護法(埋蔵文化財包蔵地等)			指定なし		
	土砂災害危険箇所(土石流、急傾斜地崩壊、地すべり)			指定なし		
	土砂災害防止法(土砂災害警戒区域、同特別警戒区域)			指定なし		
	その他			なし		
接面道路	位置	種類等	道路幅員	道路後退	接道幅	道路との高低差
	東側	アスファルト舗装 県道下原大屋停車場線	9.7m	なし	約17m	概ね等高
私道の負担に関する事項	負担の有無	なし	負担の内容	-		
現況及び従前の利用状況	現況	更地				
	従前	旧芳田教員住宅(コンクリートブロック造平屋建 平成27年3月解体)				
電気・飲用水・ガスの供給並びに排水施設の整備状況		事業者又は管理者	権利及び状況		連絡先	
	電気	中部電力(株)	引込可		0268-22-1240	
	上水道	市水道	東側道路 13mm×1口		0268-23-8243	
	都市ガス	上田ガス(株)	接続可(負担金必要)		0268-22-0454	
	下水道	公共下水道	負担金は済		0268-23-8243	
交通機関	しなの鉄道「大屋駅」から 約3.8km 県道下原大屋停車場線「漆戸」バス停から 約0.05km					
公共施設	上田市立豊殿小学校 約0.9km 上田市立第五中学校 約2.0km 豊殿地域自治センター 約0.6km					
その他	<ul style="list-style-type: none"> <li>・ 東側県道下原大屋停車場線との間に地元で管理している「あやめの里」があり。</li> <li>・ 上水道は休止中のため、1口1,000円の開栓手数料で使用可能。</li> <li>・ 都市ガスの接続は既設管からの工事に伴う負担金が必要。</li> </ul>					

実測図



位置図



写真

