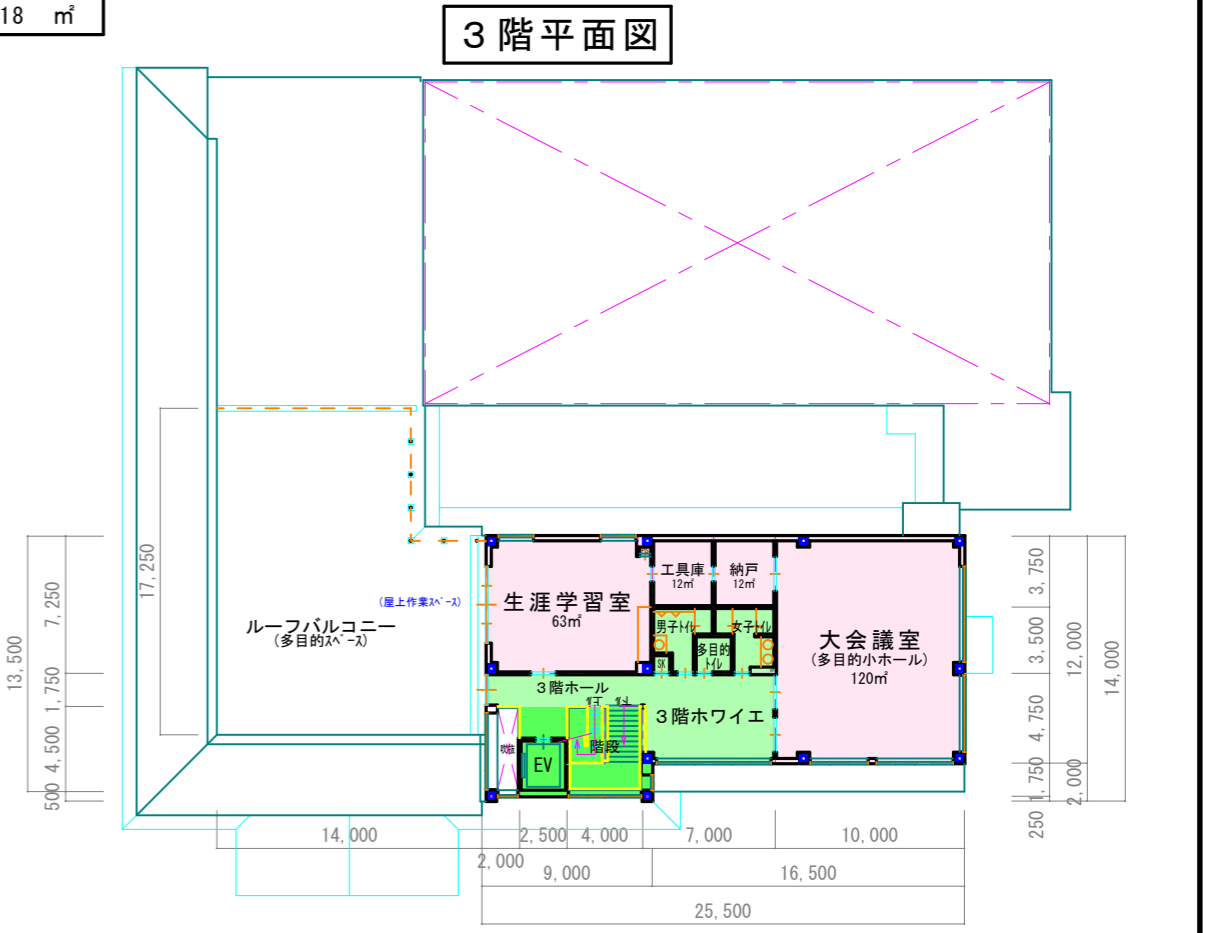


床面積

1F	1,422.43	㎡
2F	903.75	㎡
3F	310.00	㎡
計	2,636.18	㎡



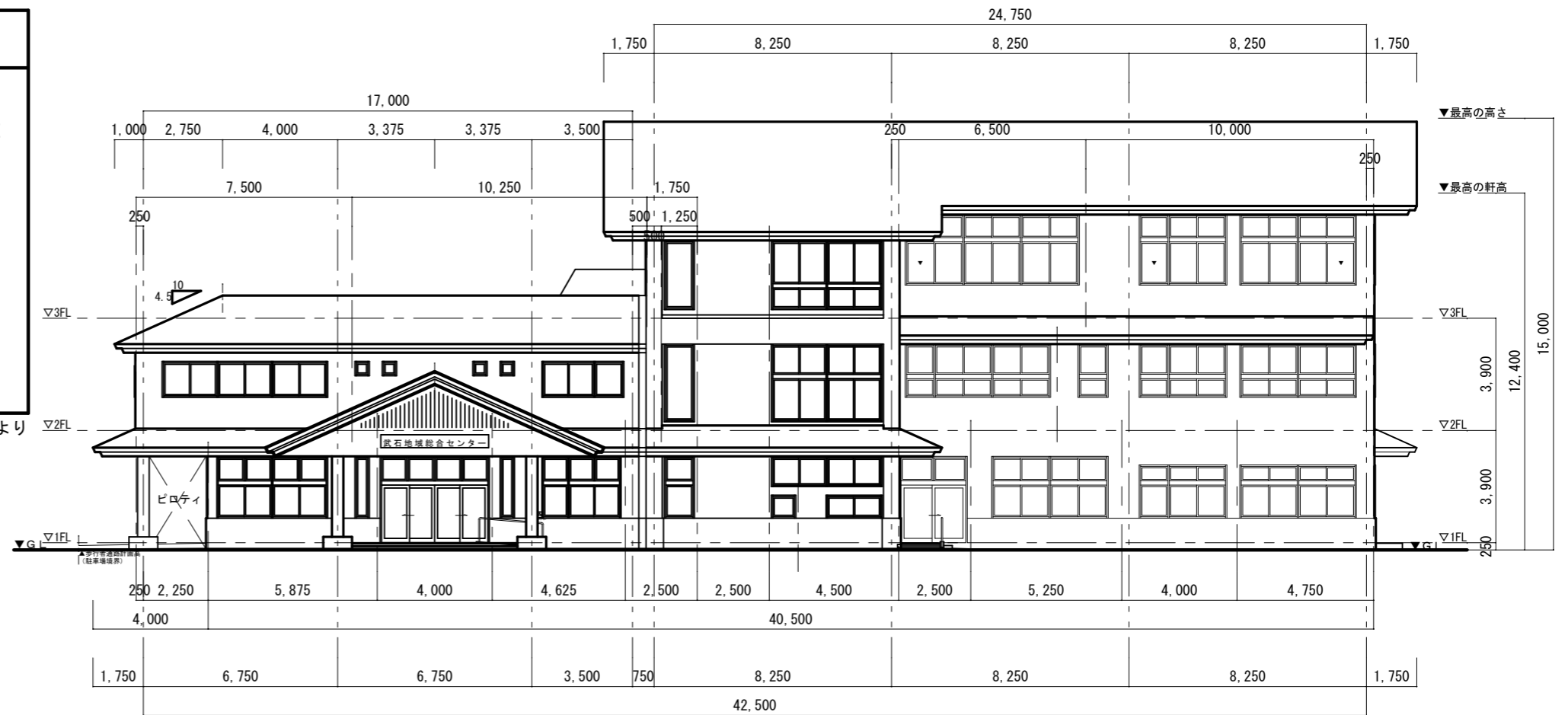
凡例

	交流・共用ゾーン
	縦動線 (階段・エレベーター)
	利用者ゾーン
	図書・学習ゾーン
	窓口・事務ゾーン

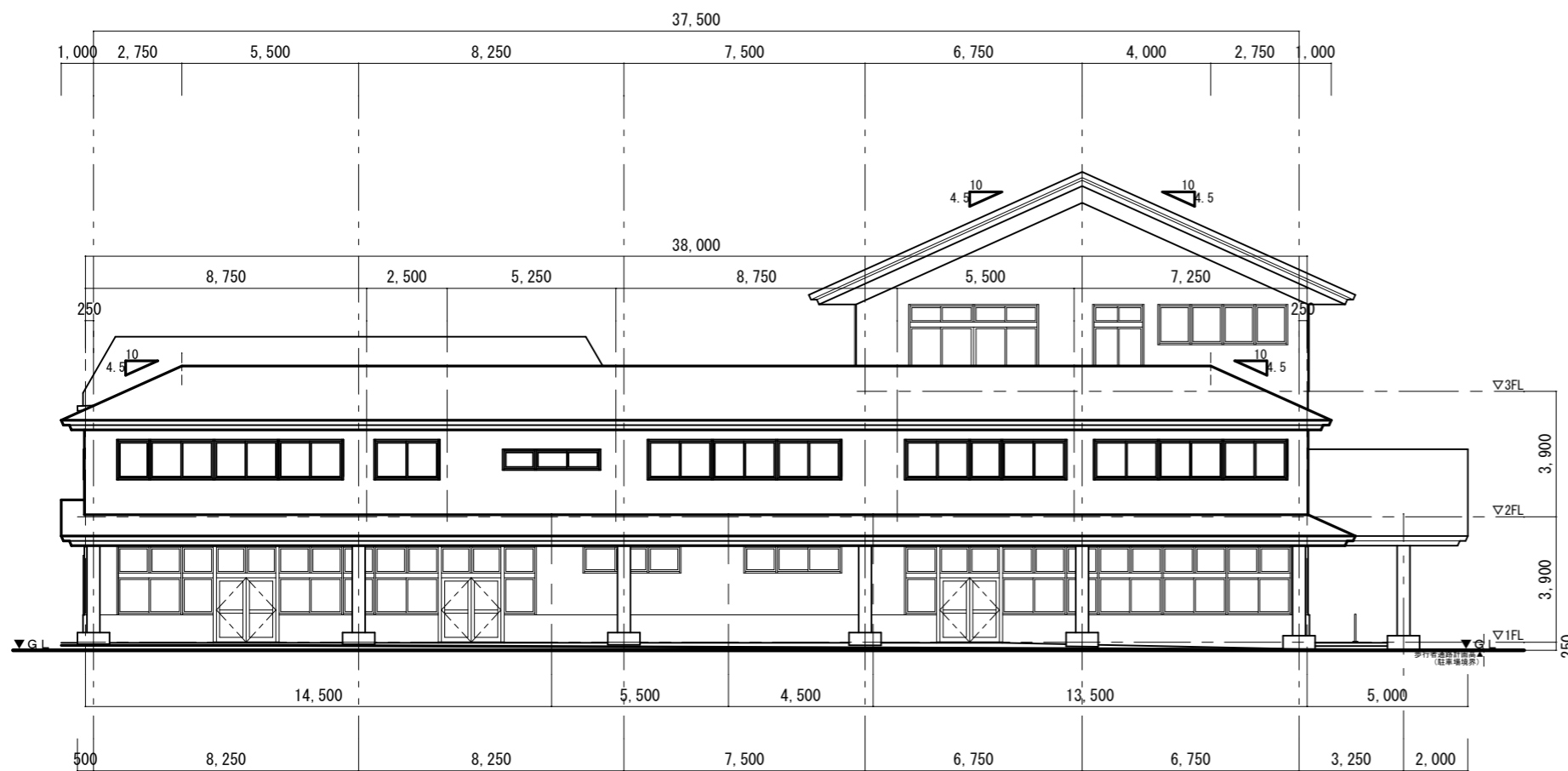
基本設計コンセプト

- ① ユニバーサルデザイン
 - ⇒ 玄関ホールと吹抜け階段を核とした明快な動線とわかりやすい配置
 - ⇒ ゆとりとくつろぎの共用空間が織りなす開放感あふれるレイアウト
- ② 環境負荷の低減と経済性・効率性
 - ⇒ 自然の恵みを活かした機械に頼らない省エネ
 - ⇒ 自然採光と自然通風、軒・庇・植栽による日射コントロール
- ③ 地域の特性と景観への配慮
 - ⇒ 地域の景観に馴染む木造風の勾配屋根
 - ⇒ 地域の資源である武石産木材の活用

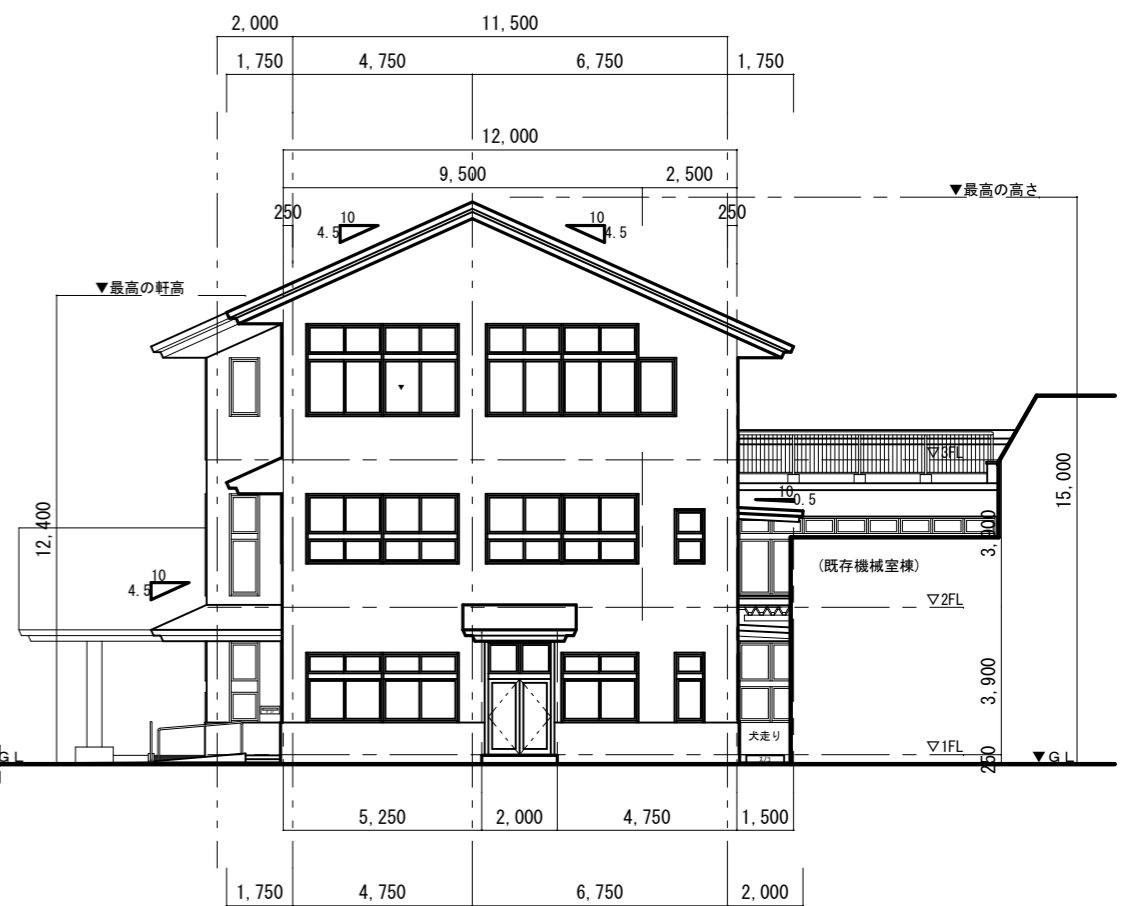
※①②③は基本計画における「施設整備の考え方」より



南立面図



西立面図



東立面図

