

交流・文化施設等運営管理計画検討委員会（第1回全体会議）次第

日 時：平成23年1月19日（水）

午前10時～正午（予定）

場 所：上田市役所6階 大会議室

- 1 開 会
- 2 委嘱式
- 3 市長あいさつ
- 4 出席者自己紹介
- 5 会議事項
 - (1) 進め方及び実施体制、スケジュールについて . . . 資料①、②
 - (2) 交流・文化施設等検討の経過について . . . 資料③
 - (3) 整備計画の概要について . . . 資料④
 - (4) 基本設計について . . . 資料⑤、⑥
 - (5) その他
- 6 その他
- 7 閉 会

(配布資料)

- 参考資料
- ・ 交流・文化施設等運営管理計画検討委員名簿
 - ・ 会議座席表
- 会議用資料
- 資料① 今後の進め方及び実施体制資料
 - 資料② 運営管理計画策定スケジュール
 - 資料③ 検討経過資料
 - 資料④ 交流・文化施設等整備計画書
 - 資料⑤ 基本設計について（提案図、イメージ等）
 - 資料⑥ 基本設計について（施設1階・2階平面図）

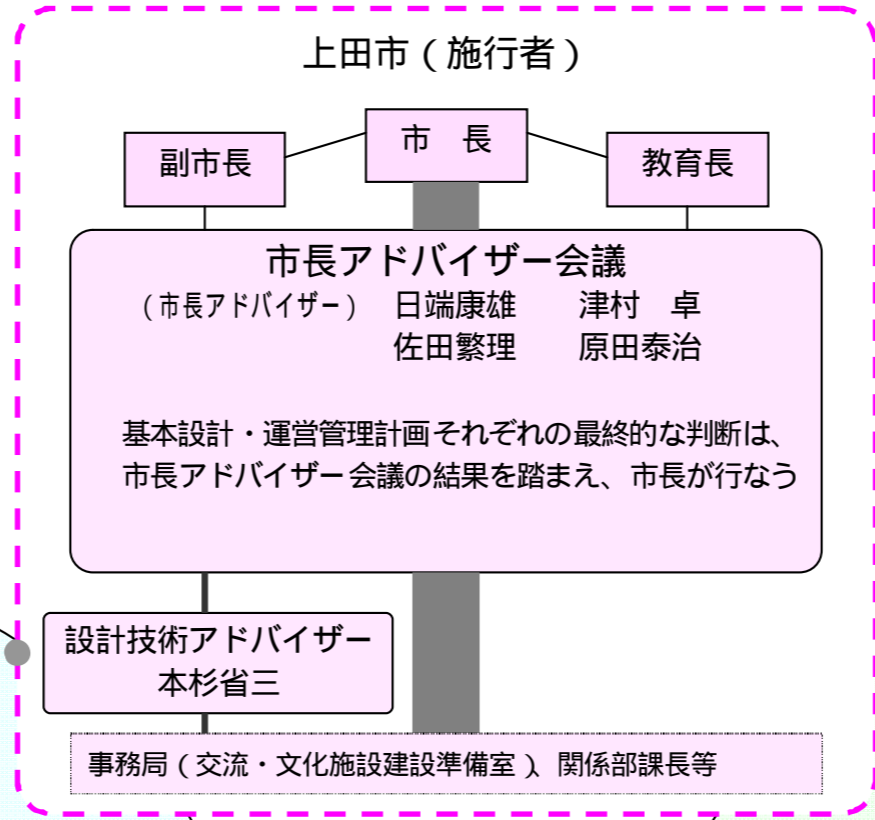
上田市交流・文化施設等 基本設計・運営管理計画 今後の進め方及び実施体制（案）

基本設計の進め方

- 基本的に設計者と施行者の間で、協議・判断を行ないながら進めていく。
- 判断にあたっては専門的な知識や経験が必要となるため、「施設（設計）検討専門会議」を設け、専門的見地から助言・アドバイスをいただく。
- さらに、「設計技術アドバイザー」として、ホール整備に豊富な経験をお持ちの日本大学本杉省三教授に依頼し、施行者と設計者の間で随時専門的な指導をいただく。
- 他の市長アドバイザーからも、随時助言をいただく。
- 設計の基本プランがある程度まとまってきたところで、「運営・管理計画検討全体会議」との連絡調整会議を予定する。
- 市民説明会までに以下の事項をまとめる。
基本設計案（コンセプト、配置図、平面図、断面図、パース）
事業費・施設維持管理経費の見込み

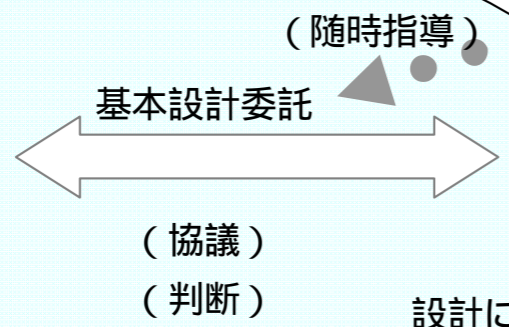
運営・管理計画の進め方

- 整備計画の理念を実現し、新たな視点から施設を活かして「文化の振興」や「地域の活性化」につなげていくため、有識者と市内文化団体代表者からなる検討委員会（ホール委員会・美術館委員会）を設置し、検討を行なう。
- 検討結果報告書をまとめる際には、各委員会で作成した案を基に、統括管理部門も含めた全体会議で決めることとする。
- 市民説明会までに運営管理計画骨子案として、運営方針、事業計画、管理主体等の基本的な事項をまとめ、市民に説明し、ご意見・ご提案等もお聞きしたうえで報告書をまとめる。
- 運営・管理計画検討結果報告書は、H23.8を目途にまとめる。
- 同時に市内文化団体代表者を中心に、日常的な施設利用や市民とともに歩む施設としても中核となる、実質的な管理・運営を見据えた組織「（仮称）利用者団体協議会（準備会）」の組織化も順次進め、連携や意見交換を深めながら、運営・管理計画検討結果報告書をまとめる。



基本設計者
(柳澤孝彦 + TAK 建築研究所・梓設計共同企業体)

柳 柳澤孝彦 (総括責任者)
梓 永池雅人 (意匠主任技術者)
梓 柴田昭彦 (構造主任技術者)
梓 門脇正晃 (電気主任技術者)
柳 金澤隆司 (機械主任技術者)
柳 篠田 隆 (美術館担当)
梓 和出知明 (都市デザイン担当)
・大橋鎬志 (ランドスケープ担当)
(株)M & N 環境計画研究所
・北村浩一 (音響コンサル)
(株)NHK アイテック
・近江哲朗 (劇場コンサル)
A.T.Network
・真野 純 (舞台技術)
神奈川芸術文化財団



施設（設計）検討専門会議
(3回開催予定)
日端康雄 津村 卓
佐田繁理 原田泰治
本杉省三 桑谷哲男
鈴木伸治 土本俊和

運営管理計画検討依頼
検討・協議・報告書作成

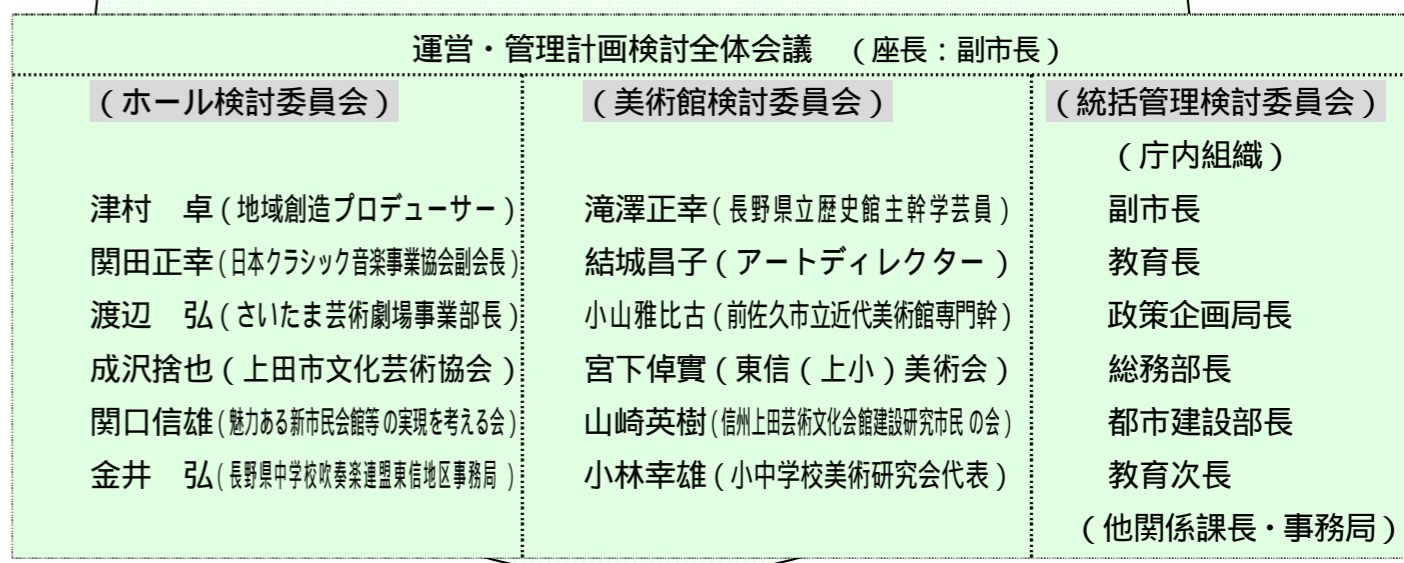
委託

(運営計画策定支援業務)

コンサルタント

- 全体・ホール (A.T.Network)
- 美術館 (未定)

事務局補助
委員会支援



代表者参加、連携・意見交換

(仮称)利用者団体協議会(準備会) [事務局：教育委員会文化振興課] (以下は関係すると思われる団体の例示)

(ホール系) 上田市文化芸術協会、UCF 実行委員会、上田アンサンブルオーケストラ、VPG、市民劇場、高校文化連盟、上田青年会議所、文化少年団、コンベンション協会、市民吹奏楽団・・・

(美術館系) 東信(上小)美術会、上田写真クラブ、上田華道協会、石井鶴三美術館、彫塑研究会、農民美術連合会、書道協会、東信濃工芸団体、障害者連絡協議会、りんどう信濃会・・・

(その他) 高校・大学・幼稚園等、U2プロジェクト、子育て支援グループ、障害者連絡協議会、社会福祉協議会、工業振興会、各種地域団体・・・

交流文化施設 基本設計・運営管理計画検討スケジュール(案)

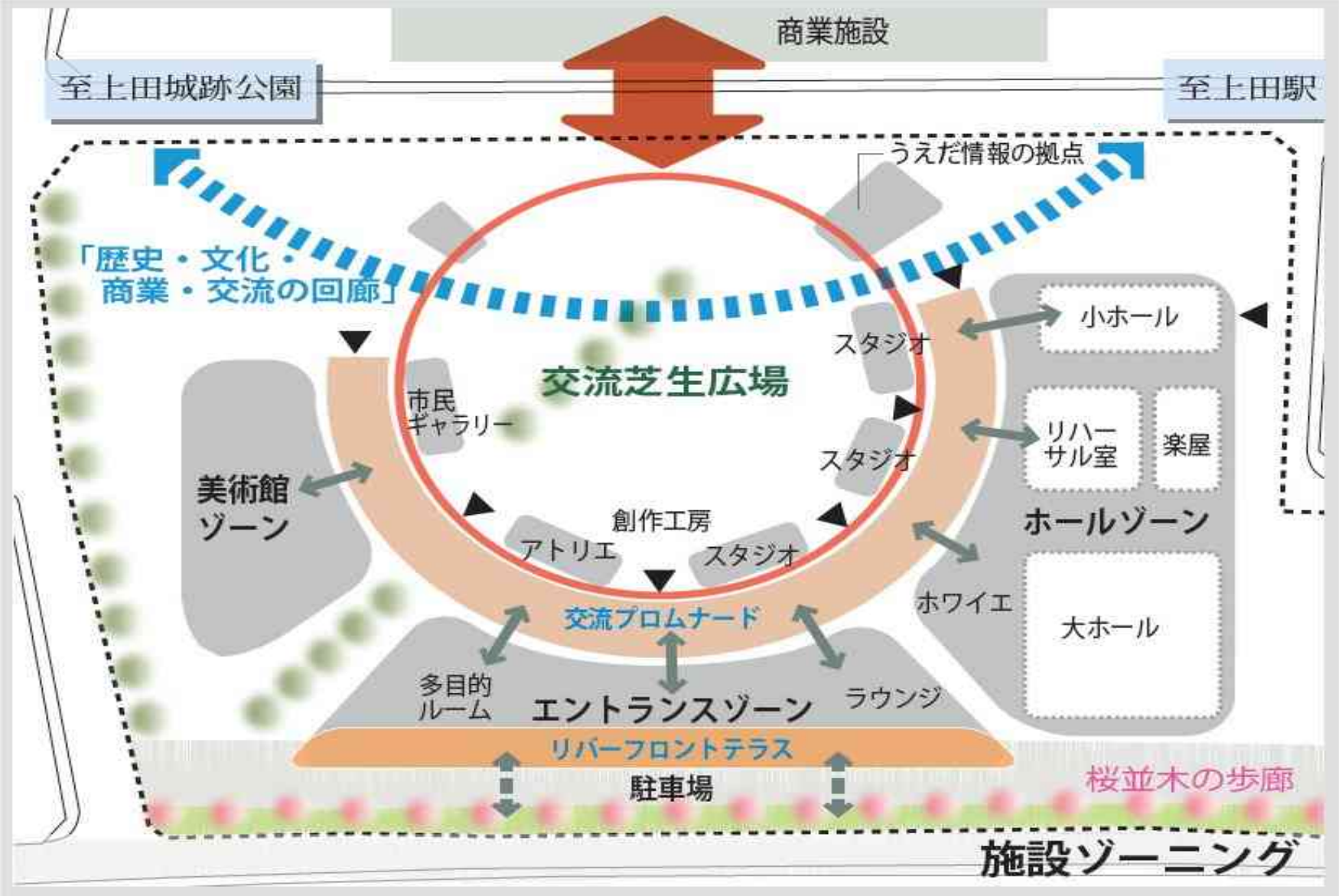
年度	月	運営管理(計画策定～運営準備～開館)	施設整備(基本設計～実施設計～建設工事～完成)
H22	1	第1回全体会議・各委員会(19日)	基本設計プラン検討
	2	ホール・美術館それぞれに検討委員会を開催し、骨子案をまとめる	基本プランの仮決定
	3	第2回全体会議(骨子案中間確認) 全体会議を踏まえ各委員会で骨子案を修正	基本設計図作成
H23	4	第3回全体会議(骨子案まとめ)	基本設計図仮提出
	4	(運営管理計画・基本設計 連絡調整会議開催) (市民説明会開催)	
	5	第4回全体会議(説明会結果・市民意見総括)	(説明会結果・市民意見総括) 基本設計図修正
	6	骨子修正、詳細計画検討(ホール・美術館それぞれに随時委員会を開催、必要に応じて全体会も開催しながら、検討結果報告に向けて集約を図っていく)	基本設計図書の提出
	7		(実施設計発注)
	8	第 回全体会議(検討結果報告書まとめ) (市長へ検討結果を報告) (市として「運営管理計画」を策定)	
	9		
	10	(運営管理組織・体制等検討)	
	11		
	12		
H24	1		
	2		
	3		(実施設計完了)
H24	4	(運営管理組織・体制づくり)	(建設工事着手)
	10		
H25	4	(オープニング・各種事業準備、利用受付開始等)	
	10		(竣工)
H26	4	(開館準備)	(外構整備・開館準備)
	10	開館 オープニングイベント	

交流・文化施設等整備検討の主な経過

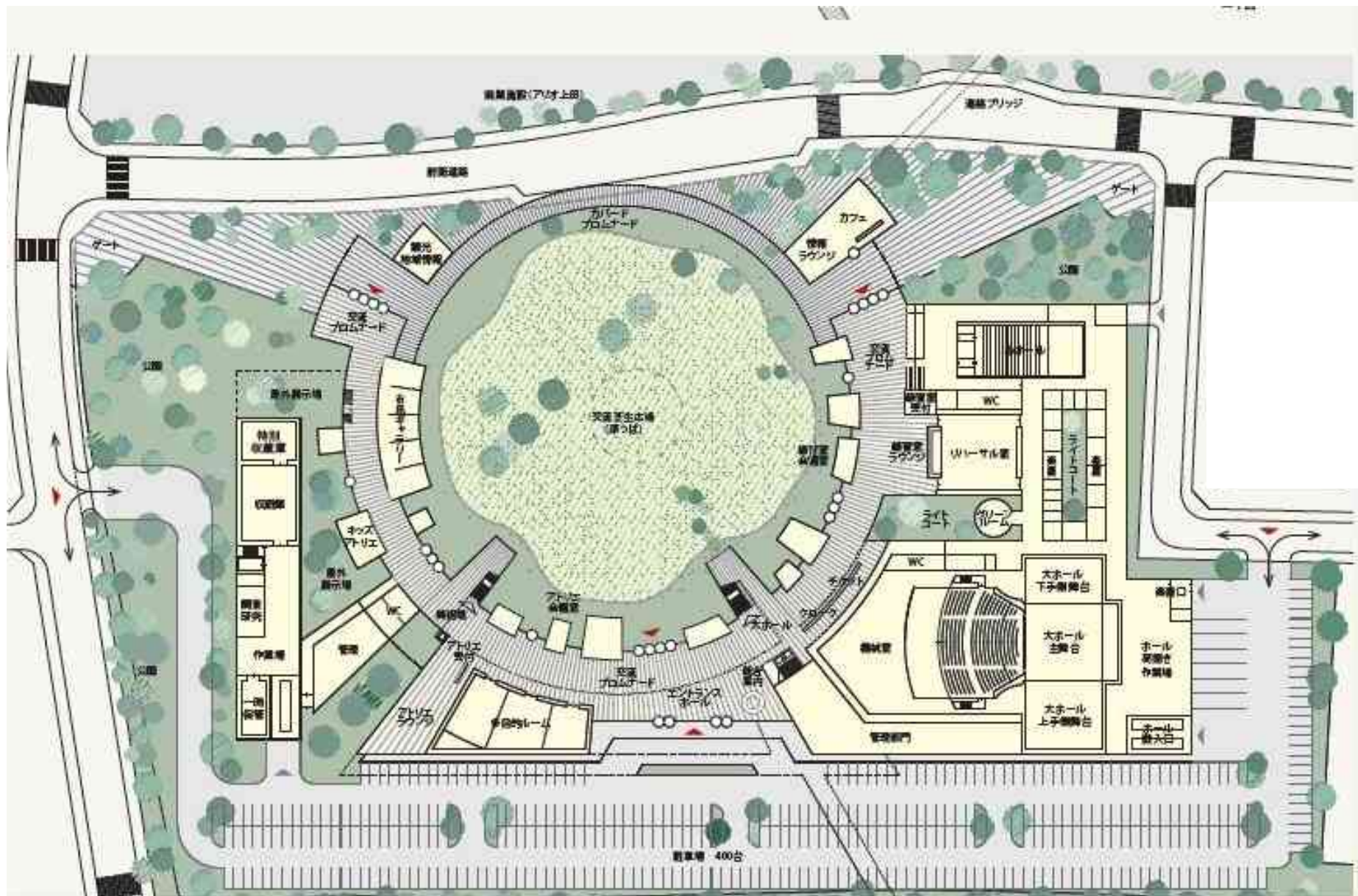
年	月	内 容
17年	3月	・JT 上田工場操業停止
	4月	・JT より要望書提出（敷地一部の公共用地としての有効活用等について） ・市から回答（基本的には民間の開発、市全体の発展につながるよう要望、公共取得は今後検討）
18年	5月	・JT 上田工場跡地利用についてJT と市の合同「市民公聴会」開催
	8月	・「JT 上田工場跡地における公共的整備内容に関する研究会」設置
	11月	・「JT 上田工場跡地における公共的整備内容に関する研究会」研究結果報告
19年	1月	・JT 上田工場跡地公共利用の方向性決定
20年	2月	・JT 個人施行による「上田市天神三丁目土地区画整理事業」認可（長野県）
	8月	・「交流・文化施設等整備検討委員会」設置
21年	8月	・「JT 開発地における交流・文化施設のありかた検討報告書」提出
	9月	・土地区画整理事業の基盤整備工事竣工
	12月	・交流・文化施設等整備計画策定
22年	1月	・整備計画説明会開催
	7月	・「交流・文化施設市長アドバイザー」設置
	8月	・「交流・文化施設等設計者選定専門委員会」設置
	9月	・整備事業用地売買契約締結
	10月	・「交流・文化施設等設計者選定専門委員会」により基本設計業者選定
	11月	・基本設計業務委託契約締結 ・「交流・文化施設等設計検討専門会議」設置
	12月	・「交流・文化施設設計技術アドバイザー」設置
	23年	1月

(4) 基本設計について (提案図・イメージ等)

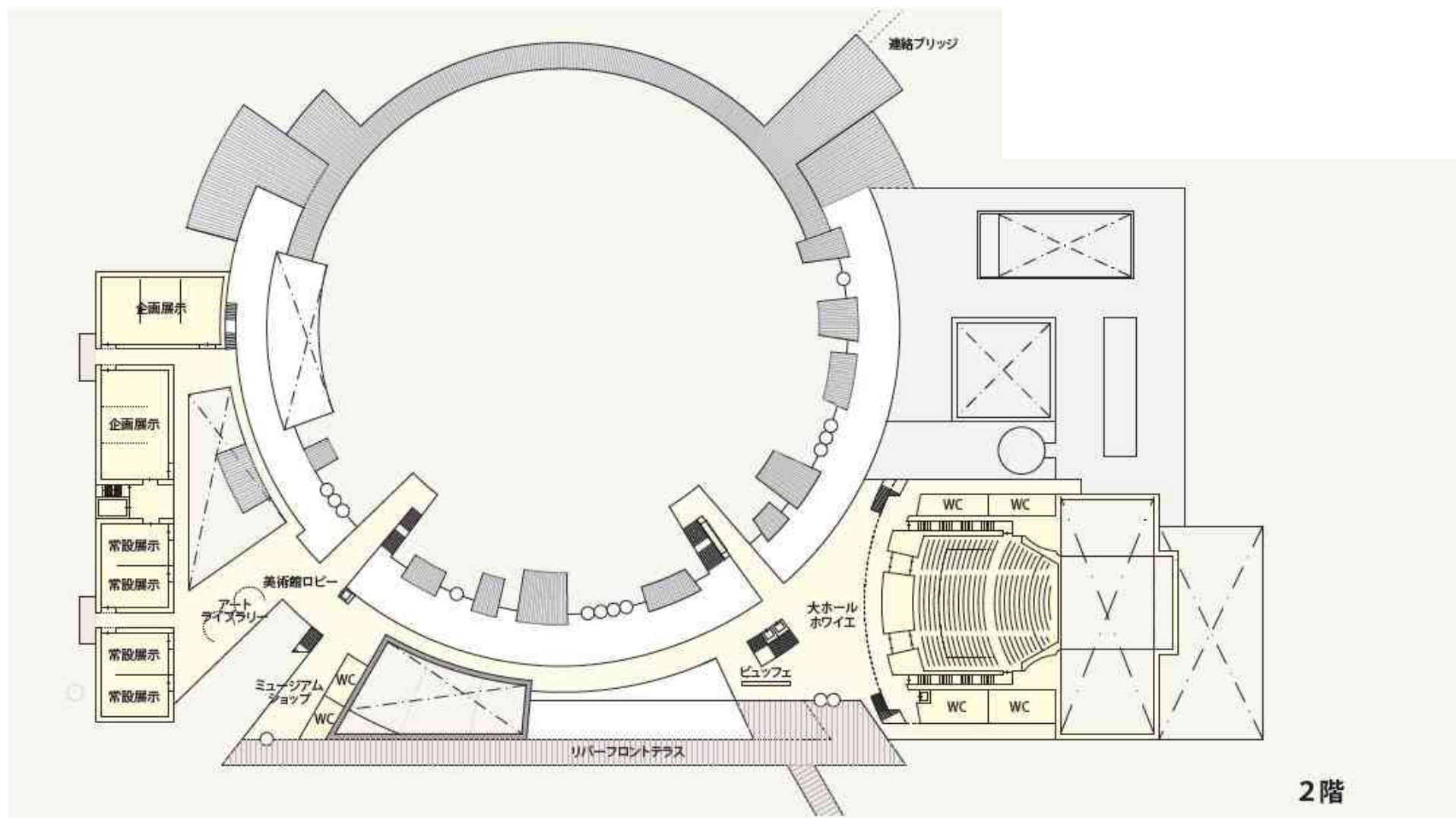
施設ゾーニング図



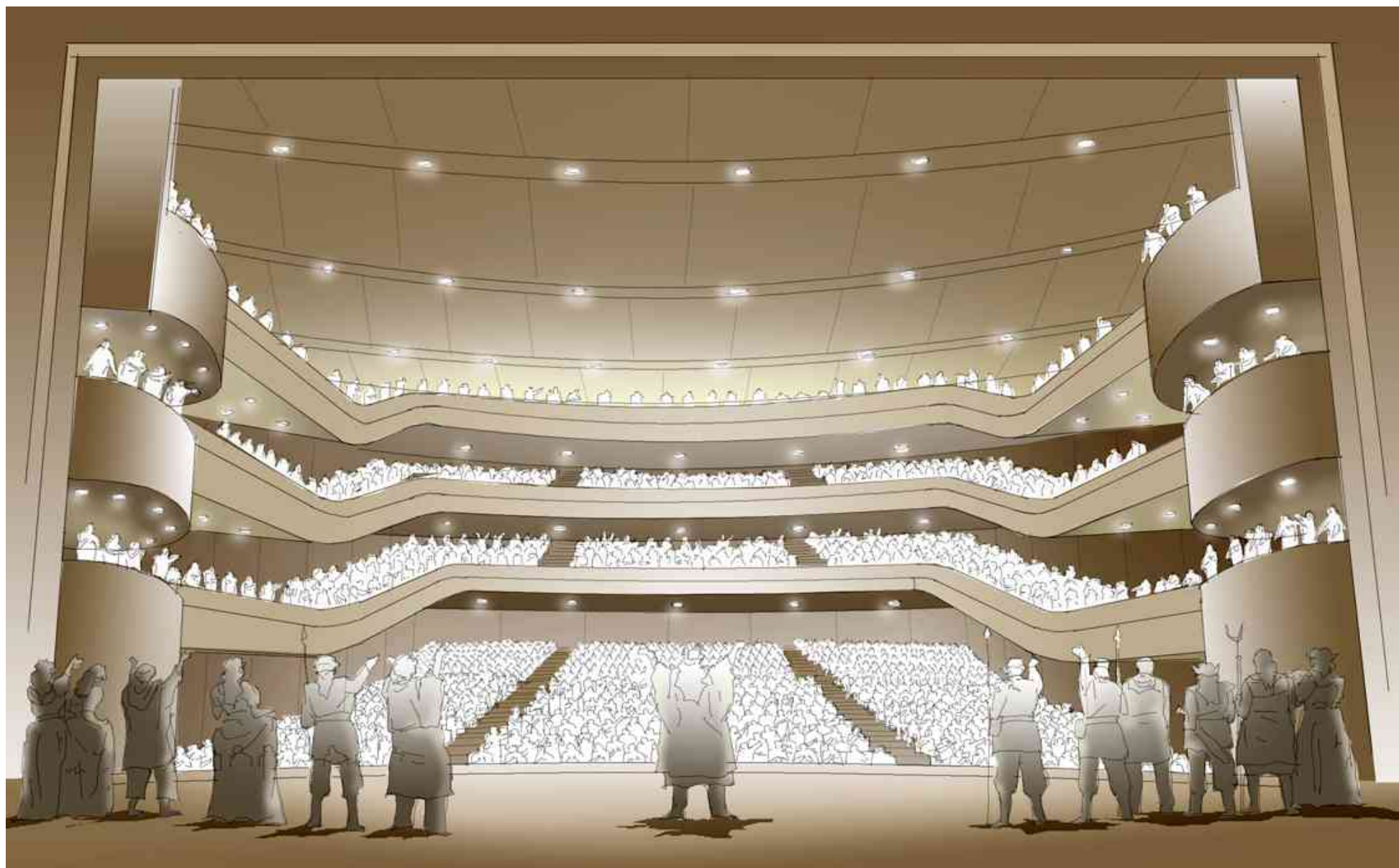
施設配置イメージ図（1階）



施設配置イメージ図（2階）



大ホールのイメージ（3層バルコニー形式） 【高品質な多機能型ホール】





リハーサル室のイメージ
【演劇主体の第三のホール】

小ホールのイメージ
【固定席の音楽ホール】



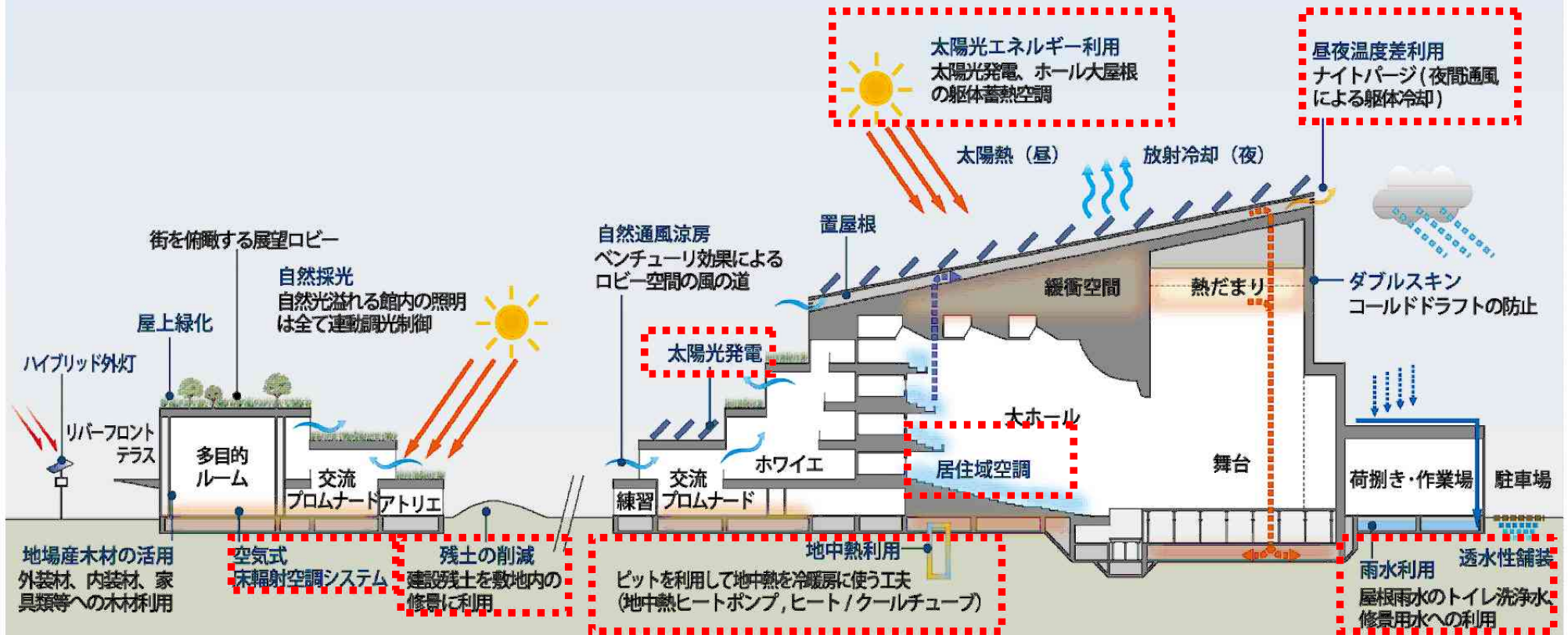
人と地球に優しい施設としての提案

気候特性を活かした計画

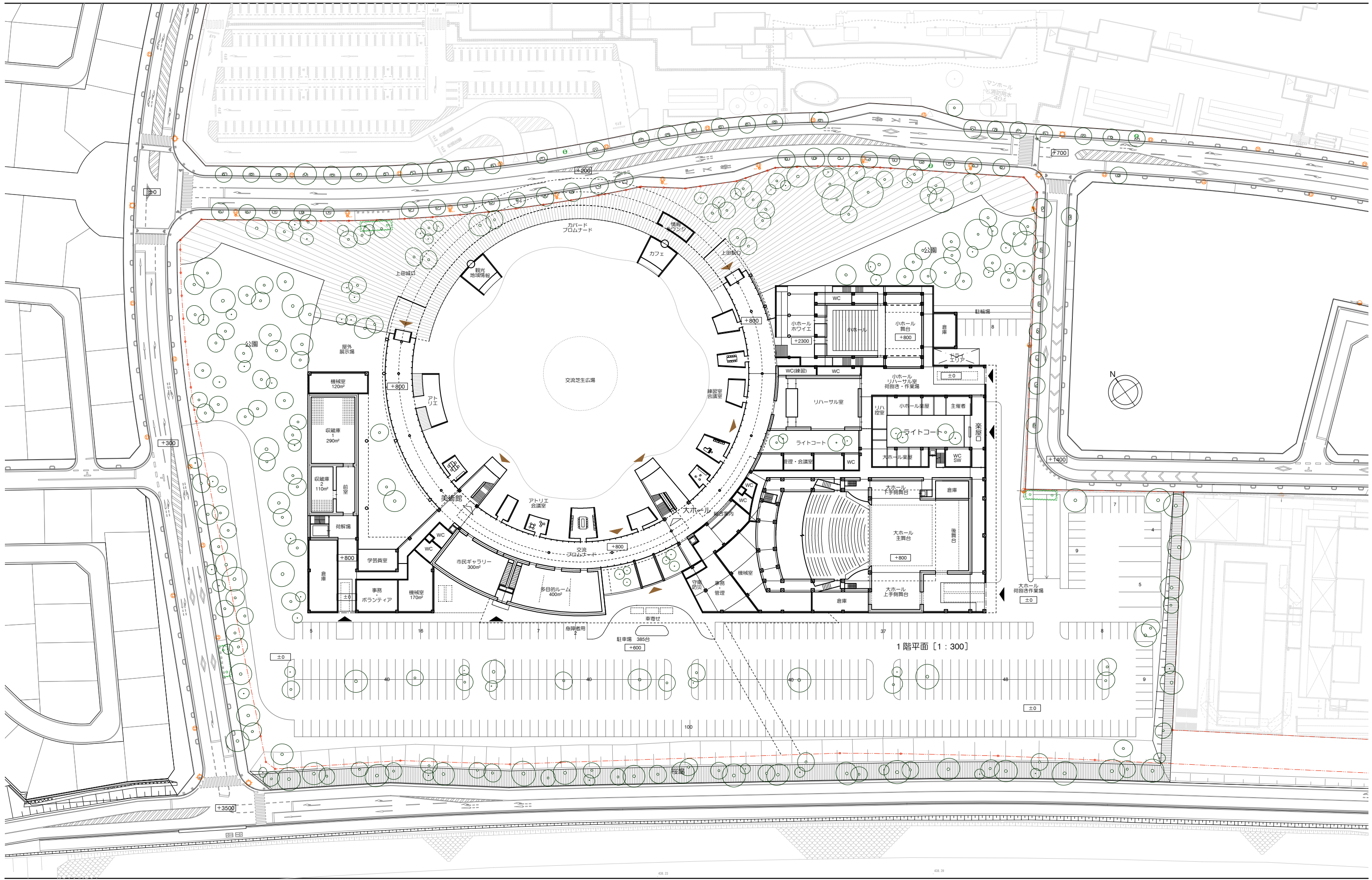
- ・ 豊富な日照量
- ・ 盆地特有の昼夜温度差
- ・ 低層化による地業費縮減
- ・ 徹底したコスト縮減管理

LCC 15%削減

CASBEE Sランク



(4) 基本設計について (施設1階平面図)



(4) 基本設計について (施設2階平面図)

