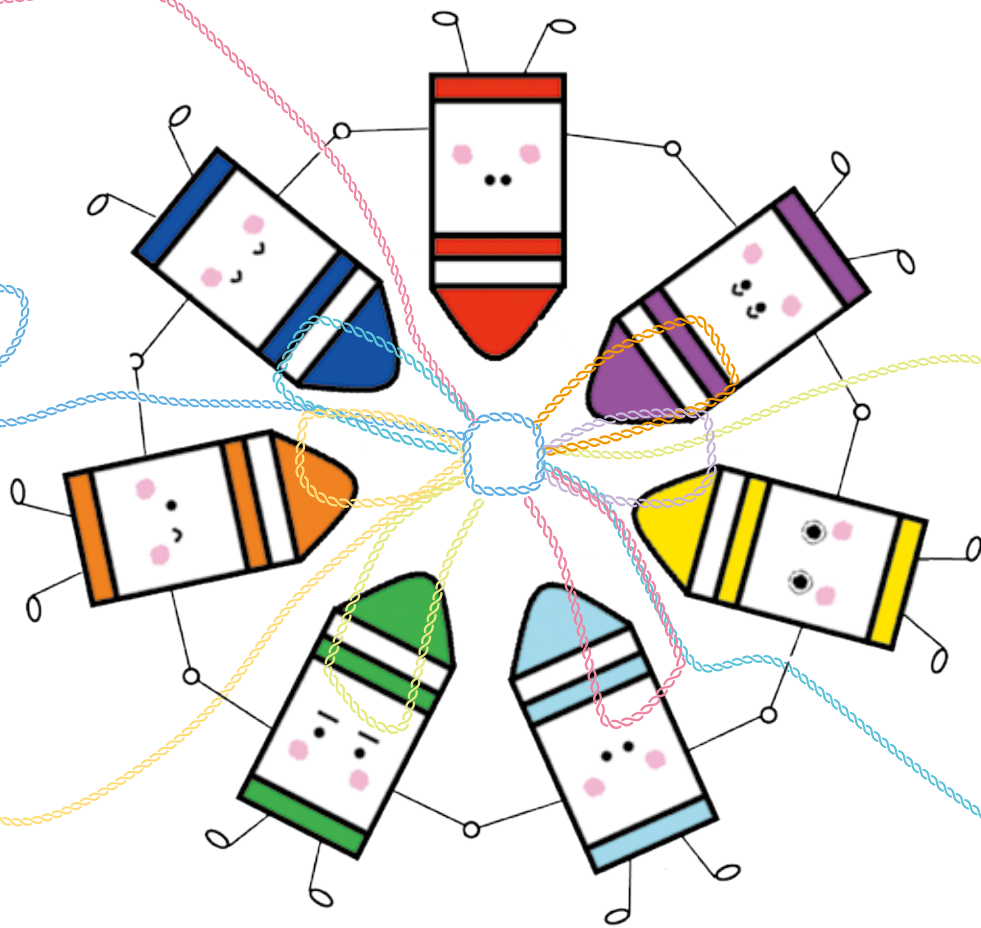


つなぐ

支援ノート（綴り用ファイル）



利用者の皆様へ



このノート（ファイル）の使い方

上田市では、すべてのお子さんの健やかな成長を願い、一人ひとりの豊かな育ちを応援していきたいと考えています。そのために早期から繋がりのある支援ができるよう、生まれてから今までの成長の記録をひとつにまとめられる市独自の“綴り”を作成しました。

この支援ノートは、発達の相談や検査などを実施した際に手渡しでお渡ししています。

保護者が保管（管理）し、その子の発達の状況や支援の内容、受診の状況などを保護者や関係機関が順次記録できるものです。ただし、医療機関では診療のさまたげにもなりますので、医師からの指示等は保護者が記録しましょう。

これにより、今までにどのような支援を受け、また、どのような経過で成長してきたのかが理解でき、適切な支援が継続して効果的に実施できることを望んでいます。

なんらかの支援が必要となった時に、その時の支援者などに今までの様子を知ってもらえるよう

①母子手帳 ②母子手帳の別冊 などを一番最初に綴ってください。

このノートは、いろいろな場面で発達の検査を実施したり、医療機関に受診された経過などが記録として残るよう記載できるようにもなっています。

また、検査結果や服薬内容などはその年代に綴っておくだけでも今後役に立ちます。

保育所や教育機関、福祉機関、サービス事業者の皆様へ

趣旨をご理解の上、利用者のご希望によっては、面談を実施した旨の記載または簡単な記録や個別支援計画などのコピーを提供していただきますようお願いいたします。

また、それぞれの年代のページに直接記入していただくこともできます。できる範囲でご協力をお願いいたします。

医療機関の皆様へ

趣旨をご理解の上、利用者のご希望によっては、必要な書類のコピーなどを提供していただきますようご協力をお願いいたします。

また、医療機関の受診の様子を、それぞれの年代のページに利用者が記入できるようにもなっていますので、利用者への声かけをお願いいたします。

保護者と支援者の皆様へ

お子さんに関する記録をしていくことで、保護者と支援者等が情報を共有し、お子さんに必要な支援を行う手助けになればと願っています。

よりよい支援ノートの活用に、ぜひご協力ください。

平成 26 年 9 月 上田市

支援ノートの内容



- 1 利用者の皆様へ このノート（ファイル）の使い方
- 2 シート 1 診療や支援の履歴 0歳から入園前まで
- 3 シート 2 診療や支援の履歴 保育園・幼稚園等
- 4 シート 3 診療や支援の履歴 小学校低学年
- 5 シート 4 診療や支援の履歴 小学校高学年
- 6 シート 5 診療や支援の履歴 中学校
- 7 シート 6 診療や支援の履歴 高等学校以降
- 8 シート 7 相談・支援の記録 支援のポイント
- 9 シート 8 現在の様子 1
- 10 シート 9 現在の様子 2

- 11 シート 10 現在の様子 学習について等
- 12 フリースペース

関係機関の
連絡先一覧です。

- 13 ①支援のマップ（支援体制及び連絡先など）★
- ②現在の支援マップ（支援体制及び連絡先など）★

①は長く継続して使えます。記載内容に変更が生じた場合は、訂正して次の段落に記載していくこともできます。

②は、学年や所属が変わった時、支援会議実施時など、その時点での支援マップとして利用できます。

使いやすいマップを活用してください。

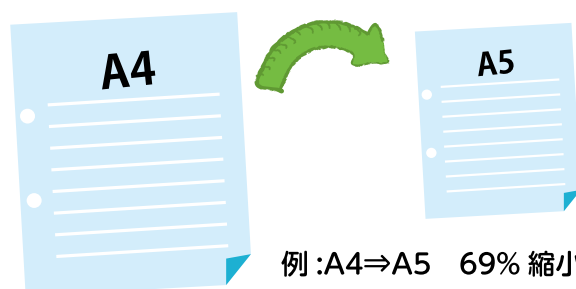
14 その他

- ①母子手帳入れファスナー付きクリアファイル ②クリアシート 2枚 ③市からの情報 など

※シート 8～10 については、その都度合ったシートをご利用ください。

※このシートは A4 サイズになっております。状況に応じて必要なページだけを縮小コピーし、支援者にお渡しするなどしてご活用ください。

コピーをした際は、氏名等必要な項目を記入しましょう。





- シートは、いろいろな種類があります。
記入しやすいシートを利用してください。
(他に県などでもいろいろな様式が作成されています。使いやすい様式を利用して綴ってください。)
- 出来る限り保護者が記入してください。
行政機関などでは、保護者からの求めに応じて記入することも可能です。
保護者と支援者等が互いに記載内容を確認してご活用ください。
- このノートは、本人または保護者が管理します。
- 個人情報の取り扱いについては、十分な留意をお願いします。
紛失されても、市は責任を負うことができません。あらかじめ、ご了承ください。
支援ノート〔綴り用ファイル〕は再発行できますのでお申し出ください。
- また、必要な情報は必要なときに他支援機関等が共有することがありますのでご承知ください。
- シートはコピーしていただいても結構です。用紙は、追加することもできます。
用紙が必要な場合は、お手数ですが下記連絡先にご連絡ください。
市のホームページからも印刷できます。

上田市では、子どもの健やかな成長を願い関係する課や機関が、手と手を携え支援しています。

このノートをさらに充実・発展させていくためにも、保護者の皆さんや関係者の方々からの率直なご提言を頂戴いただき、3年ごとの更新を考えています。この取り組みの趣旨をご理解いただき、今後とも協力くださいますようお願いいたします。

〈上田市発達支援連携会議 作成〉

ご不明な点やご意見は、下記までお問い合わせください。

上田市	発達相談センター	☎	24-7801	(支援ノート〔つなぐ〕担当)
	子育て・子育て支援課	☎	23-5106	
	保育課	☎	23-5132	
	学校教育課	☎	23-5101	
	教育相談所	☎	27-0241	
	健康推進課 母子担当	☎	23-8244	
	福祉課	☎	23-5158	