

# 上田市信息

2015年 9月 No. 3 8  
发行：上田市市民课  
电话：23-5334

## § 10月开始一人一号子的“个人编号”将邮送通知市民

① 10月起将寄送“个人编号”!

◆ 日本即将实施“个人编号制度”。

◆ 个人编号有一人一号子的性质，将成为在政府机关等处办理手续时所必需的重要物件。

◆ 2015年10月起，个人编号将由市町村以邮寄的形式寄送至各位的住处（市町村登记在册的地址）。信封中附有注明个人编号的“通知卡”。



② 请妥善保管个人编号!

◆ 请妥善保管“通知卡”，以免遗失或破损。

如非必要，请勿告知他人自己的个人编号，以免其被非法利用。

③ 可领取“个人编号卡”!

◆ “个人编号卡”上写有个人编号，也可作为身份证使用。

◆ 有些市町村也可在便利店领取住民票，非常方便。

◆ 取得“个人编号卡”，要求在与“通知卡”一起送达的申请书上、填写必要事项后请将其寄回。

③ 如有不明事项?

请查看下述网页或拨打下述电话、也可向居住地（市町村）政府机关询问。

• 网页 <http://www.cas.go.jp/jp/seisaku/bangoseido/index.html>

• 呼叫中心 0570-20-0291（英语、中文、韩语、西班牙语、葡萄牙语）※拨打电话要产生各地统一价的通话费

## § 上田市住宅修补・装修补助制度（补助金将用商品券支付的形式进行）

对由地区的事業者进行的住宅修补・装修工程的市民，发给在市登记的店铺可以使用的商品券。

5月7日已开始了受理，现在还是申请可能的期间对象，有需要者敬请利用!

对象：在市内的个人住宅，对象工程为增建、修理、式样改变、修补、设备改善等，对象工程的工事费在20万日元以上，施工者要求满足本社在上田市内、住宅关联事业的条件。

补助额度：对象工程费的20%（上限10万日元）

申请手续：向市建筑指导课或丸子・真田建筑课，武石产业建设课申请。

询问：市建筑指导课 TEL23-5430



§ 癌症检查的目标 向检查诊疗的百分比超过 50%努力

为了你的健康请接受检查∞请进行癌症检查∞

- 请问大家，自己和你的家人进行了癌症检查吗？

日本人一生中患癌症的几率是两个人中有一人（国立癌中心对策的统计 男性 54%、女性 41%），所以说谁都有得癌症的可能性。

由于医学的进步，现在约有 60%的癌症患者能获得治愈，特别是在初期阶段被发现的、并进行了确当治疗者，能获得治愈的比例是很高的。

对属于检查的对象者，在每年的 2 月下旬左右上田市会邮送检查指南给你，对没有机会参加工作单位等检查的人，为了癌症的早期发现・早期治疗，请你务必接受癌症检查！

- 为了癌症的早期发现！早期治疗！∞请你定期接受癌症检查∞

一般的癌症检查是对没有自觉症状的人，由于接受了检查，能判定癌症发生的可能性，对有可能患癌的人进行进一步的精密检查来达到早期发现・早期治疗的目的。

从一个癌细胞发展到 1CM 的癌，乳房癌时细胞分裂 30 次、需要 15 年时间，但是 1CM 的癌变成 2CM 的癌只要细胞分裂 3 次，仅在 1 年半至 2 年内完成了。对 1CM 的癌很难诊断，早期发现的目标是指对 2CM 以下的癌进行把握，所以说 1 至 2 年必接受癌症检查，反之则不能达到早期发现・早期治疗的目的。

特别是日本人多发性的子宫颈癌、乳房癌、大肠癌、肺癌、胃癌必须进行定期的检查。

- 你进行了今年的癌症检查了吗？

今年度的癌症检查现在仍然可能的有：大肠癌检查、肺癌（X 光检查）、子宫癌检查、乳房癌检查、前立腺血液检查。

其它，根据预约情况，肺 CT 检查、乳房挤压拍照检查也还可以进行。具体请询问！

检查项目的名称	对象者	检查费用
大肠癌检查	40 岁以上	500 日元（便的潜血反应）
肺癌 CT 检查	40 岁以上	3000 日元 CT 检查
肺癌（X 光检查）		300 日元（X 光检查） 500 日元（X 光、痰检查）
子宫癌检查	20 岁以上女性偶数年龄	团体 1000 日元（颈部） 个别 1000 日元（颈部） 2300 日元（颈部・体部）
乳房癌检查	30 至 39 的女性	1000 日元（视、触诊・超声波检查）
乳房挤压拍照检查	40 岁以上女性偶数年龄	1300 日元（X 光检查）
前立腺血液检查	50 岁以上男性	1800 日元 血液检查
胃癌检查	40 岁以上	800 日元（X 光造型剂检查）

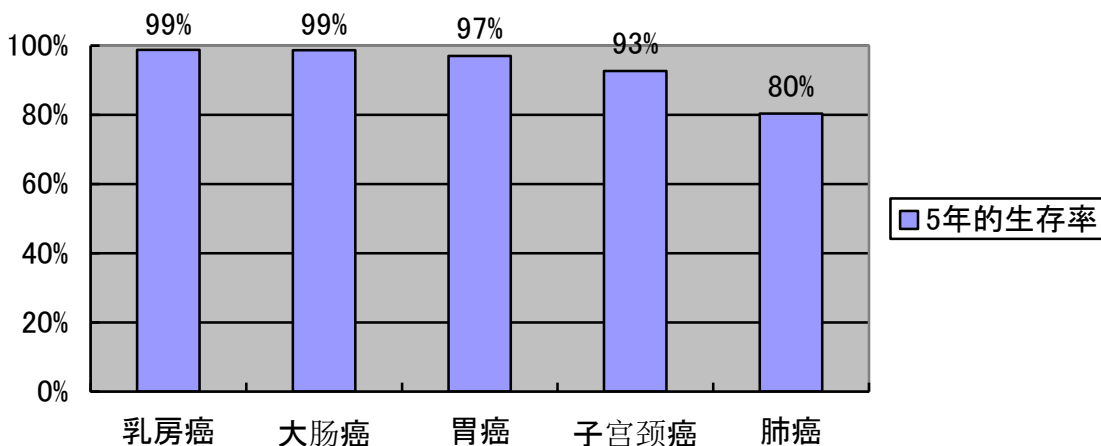
※癌症检查要在没有自觉症状时进行。

※已有不舒服的自觉症状者请去医疗机关进行检查

※进行检查后，有不舒服的自觉症状时请不要等下次的检查时间，尽早去医疗机关进行检查

※今年的胃癌检查已结束

当需要进行精密检查时，请一定要去接受诊断！下表是癌早期发现治疗时 5 年的生存率（来自全国癌协的数据库）



## 周五下午、市役所主楼一楼有中国语免费咨询窗口的服务。

### § 因水表需要更换将上门服务（询问：市服务课 TEL23-8243）

根据计量法的规定水表的有效试用期为 8 年。属于水表需要更换的用户，给用户通知后，由携带业务员证的指定的供水装置的事业者，上门对用户的水表进行更换，请大家协助。

**水表更换的期间：**上田地区 8 月至明年 2 月，丸子・真田・武石地区 8 月至 12 月

**对象：**市营自来水水道的地区

### § 平成 27 年度【临时福祉补助金】开始发放

为了缓和消费税提高后的经济影响，继续上年度对低收入者的暂时的临时措施，实行【临时福祉补助金】的发放。市 8 月下旬开始，给属于发放的对象可能性高的市民邮送申请表，受到邮件者请填写好必要的事项并附上必须提交的资料向指定的部门提出。

**对象：**平成 27 年 1 月 1 日时，在上田市有居民票且 27 年度的属于市民税（）非课税者。（请注意虽然本人是非课税者但属于纳税人的抚养亲属或属于生活保护者，不在发放对象内）

**发放金额：**对象者一人 6000 日元，仅限一次性发放。

**申请方法：**8 月下旬开始在收到邮送的申请表后，在填写好必须的项目后并盖章、附上必须的资料，用同封的寄回。也可以直接去通知所写的政府机构窗口提交。

**申请期间：**9 月 1 日至平成 28 年 2 月 29 日

**审查：**随时对已提出申请者的申请表和必须的资料进行审查，经过审查有可能出现不能发放的人员，这一点请大家要事先进行理解。

**发放方法：**被决定的发放对象，从 10 月中旬开始顺次向指定的银行账号里支付。对没有银行账号的人员进行窗口支付。

### § 你知道本人通知制度吗？

上田市平成 25 年 10 月 1 日将开始本人通知制度。此制度指当居民票和户籍本等，由于第三者或代理人（以下简称第三者等）的申请给以了交付时，将向事先登录的者发通知告知被交付证件的情况。在此制度不是对居民票和户籍本等的交付申请进行限制。

◆怎样的人能进行登录？

在上田市有居民登记或户籍本等的人，或有过居民登记或户籍本等者

◆为了什么目的建立的新制度？

为了对第三者等的不正申请进行抑制，防止第三者等的不正取得他人的个人情报、侵犯他人权利为目的。

◆登录后能知道怎样的事？

在登录的期间内，如由第三者等申请给以交付了居民票和户籍本等的情况，将通知已登录的本人。

通知的内容①交付的年月日②交付的证明书的类别如居民登记或户籍本等③交付的件数④交付申请者是代理人还是其他的第三者。

不能成为通知对象的内容①国家或地方公共团体的申请和律师等的裁判、诉讼等手续用的申请②证明取得者第三者等的个人情报。

◆登录期间

- 申请日起的 3 年间。继续希望者请在登录满期日的 1 个月前到满期日的之间办理更新手续。
- 登录期间有登录者的姓名、地址、本籍的变化时要提出变更通知。

◆怎么利用本制度

事先登录制（登录免费）详情请询问或查看市的网页。◎登录窗口：市民课、丸子・真田・武石市民服务课等

**在家里、在居住地区、在工作场所等万一发生灾害时，作为学习日常的对策**

### § 请参加平成 27 年度上田市的防灾训练

训练是自由参加型的、也可以是参观，请大家利用此机会确认各人的所住地区的避难所、非常时期必须的携带品等。

**夜间和节假日的紧急医询问**

中央消防署 TEL26-011 上田南部消防署 TEL38-0119 上田东北消防署 TEL36-0119 川西消防署 TEL31-0119

#### 能成为本人通知对象的证明书

① 住民票②住民票的记载事项证明书③户籍本的附票④户籍抄本等⑤户籍记载事项证明书

※包含已消除的住民票、户籍的附票、除籍、改制原籍等



## 周五下午、市役所主楼一楼有中国语免费咨询窗口的服务。

日期：8月29日（星期六）6:00～12:00

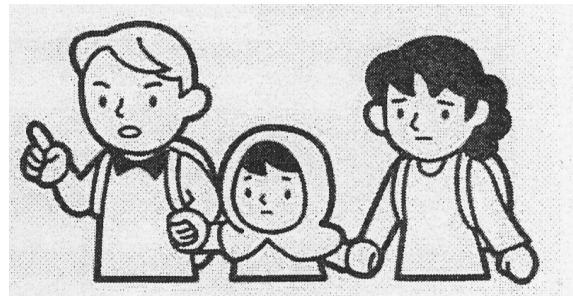
地点：重点4地区，开始时间各地区有所不同

### ■紧急携带品参考清单……注意：紧急携带品要事先准备好!! 你准备好了吗?

- 携带用饮料水 • 食物（方便面、罐头制品、饼干等）
  - 贵重物品（存款存折/印章、钱）
  - 急救用品
  - 手套（要厚的物品）
  - 手电筒
  - 日常衣物（睡衣、毛线衣等）
  - 内衣等衣物
  - 毛毯
  - 携带用收音机和预备电池
  - 火柴、蜡烛
  - 一次性保暖贴
  - 湿纸手巾
  - 笔记用品
- ◇有婴幼儿小孩的家庭
- 奶粉
  - 尿不湿一次性纸尿布
  - 奶瓶

### ◇紧急携带品（一人份额）的参考量……要求自己准备大致3日的储备

- 饮料水 9升（3升×3日）
- 米饭（灾害时用米饭 4～5食）
- 饼干 1～2箱
- 板巧克力 2～3箱
- 干面包 1～2罐
- 罐头制品 1～2罐
- 内衣 2～3套
- 日常衣物（睡衣、毛线衣等）



### § 将进行平成27年的国势调查

国势调查是根据法律进行的统计调查，和国籍没有关系，在日本居住的所有人都有对国势调查进行回答的义务。填写的调查票只是提供给统计工作用，不在出入境管理、警察的搜查中使用。

#### ◇调查的时期

- 调查的基准日 10月1日（星期四）上午0时当时
- 调查期间 9月10日（星期四）至10月20日（二）

#### ◇调查的对象

和居民票等的提出无关系，10月1日当时在上田市居住的所有的人们，在当事人平时所住的地点以家庭为单位进行调查。

“平时所住的地点”是指10月1日现在已居住3个月以上或最近迁入将在此地继续居住3个月以上。

此次国势调查也可以用网络回答！先用网络回答的形式进行，对没有进行网络回答的家庭，调查员将访问各户家庭，分发调查表。您填写好调查表后，装入信封封好后交给调查员或通过邮寄方式10月7日为止请寄出。回答方式有网络回答和填写调查表回答两种，你必须选择其中的一种方式进行回答。

#### 国势调查的流程

调查员将访问各户家庭，请大家协助调查！

◇9月上旬至中旬 调查员访问各户家庭，分发网络回答文件，对有网络条件的家庭发出协助网络回答的要求。

◇9月下旬 对没有进行网络回答的家庭，调查员访问各户家庭，分发纸的调查表，要求用黑铅笔或活动铅笔填写。

◇10月上旬 调查员访问各户家庭回收调查表。您填写好调查表后，装入信封封好后交给调查员，或通过邮寄方式寄出。

◇10月上旬至中旬 对没有进行网络回答和也没有填写调查表回答的家庭、调查员将再次访问要求对调查进行协作。

### 国势调查电话咨询中心

关于网络回答的填写方法等请利用电话咨询中心。

- 电话号码：0570-07-2015 IP电话 03-4330-2015
- 设立期间：10月31日（星期六）为止 休假日也能利用
- 工作时间：8:00至21:00

### 请警惕骗局调查！

- 国势调查绝对不会有要求关于金钱的要求。其他没有要求回答银行账号、信用卡号和暗号等的事。
- 如有可疑的电话、电子邮件等时，请不要进行回答，直接向国势调查上田市事务局联系（TEL23-2237）。
- 调查员都携带有“国势调查员”的身份证明。

### 情报

上田市役所 TEL: 22-4100 (总) FAX: 25-4100 (总) 丸子地域自治中心 TEL: 42-3100 (总) FAX: 43-3666 (总)  
真田地域自治中心 TEL: 72-2200 (总) FAX: 72-4140 (总) 武石地域自治中心 TEL: 85-2311 (总) FAX: 85-2313 (总)