

平成26年度 第2回
上田市行財政改革推進委員会
現地視察資料

平成26年10月16日(木)

総務部 行政改革推進室

平成26年度 第2回

上田市行財政改革推進委員会 現地視察

目次

- | | | |
|---|---------------------------------------|----------|
| 1 | 室内プール アクアプラザ上田 | 1・2ページ |
| 2 | 神川地区複合福祉施設
(神川デイサービスセンター・神川児童センター) | 3～5ページ |
| 3 | 神科第一保育園 | 6・7ページ |
| 4 | 神科小学校 | 8・9ページ |
| 5 | 上田図書館 | 10・11ページ |

室内プール アクアプラザ上田

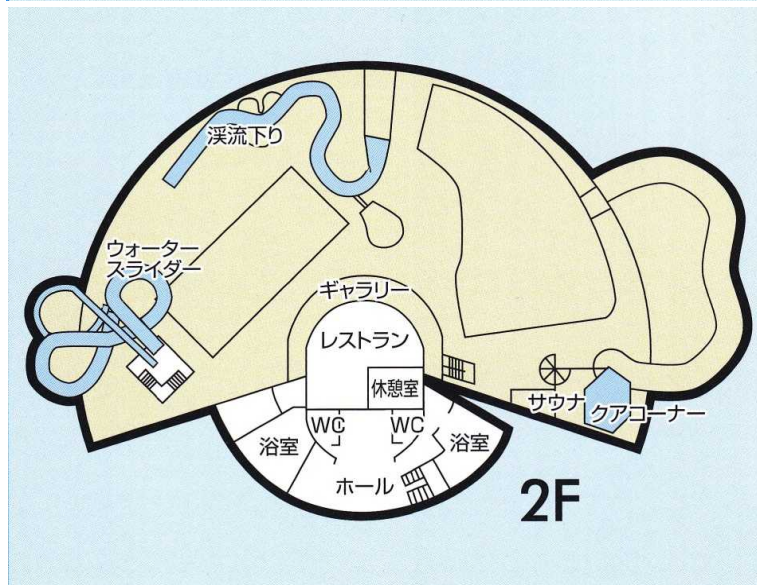
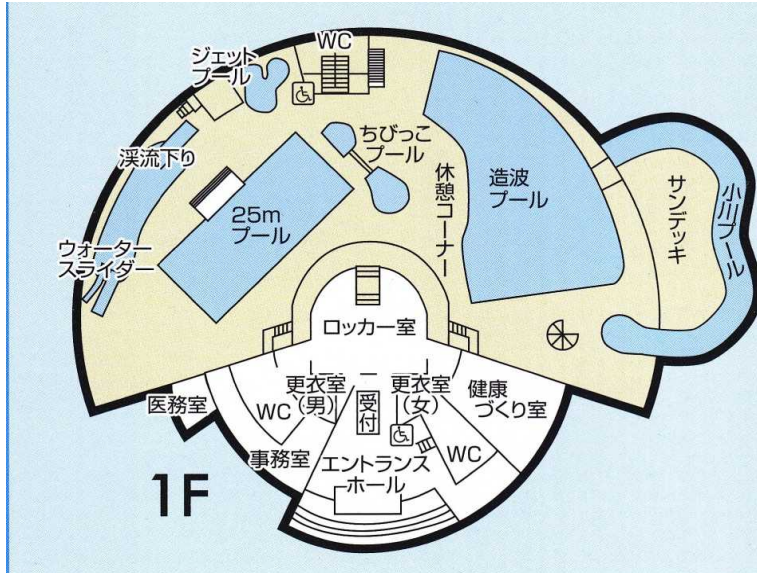


施設名	上田市室内プール (アクアプラザ上田)						
所在地	上田市上塩尻623番地						
所管部局	教育委員会						
所管課所	スポーツ推進課						
根拠条例	上田市室内プール条例						
設置目的	四季を通じて市民のふれあいの場を提供し、健康の保持増進を図るため。						
主な事業	・室内プールの施設及び設備の維持管理 ・室内プールの運営(利用許可・各種教室指導・窓口受付・プール監視ほか)						
主な利用 対象者	市民、施設利用者			施設概要	25mプール、造波プール、ウォーター ライダー、クアコーナーほか		
建築年度	平成3年度	経過年数	22年	敷地面積 (㎡)	12,091.05	うち借地 面積(㎡)	0
延床面積 (㎡)	5,248.24	建物の主 たる構造	鉄筋コンクリート造(RC造)			階数(主たる 建物)	2
休館日	第2・第4木曜日、12月28日～1月1日			開館時間	10:00～21:00		
市職員の 配置状況	正規職員:0・非常勤職員等:0						
使用料金の 体系	・全日(10:00～22:00)...1回につき 一般:750円、小中学生・60歳以上:500円 ・夜間(17:00～21:00)...1回につき 一般・小中学生・60歳以上:500円						
複合施設の 有無	なし			複合の場合 の他の施設			
耐震履歴	なし			耐震計画等			
大規模改修 履歴	なし			改修計画等			
貸室・貸館 の有無	なし			運営形態	指定管理者制度		
指定管理者制度による場合の指定管理者名				株式会社 水工技建			
指定管理者制度による場合の指定期間				平成24年4月1日～平成27年3月31日			
市内の 類似施設	市	なし					
	国・県	なし					
	民間	なし					

施設 利用 状況	項目	平成23年度			平成24年度			平成25年度			対前年度比(H25-H24)		
		年間合計	開館日数	1日当り	年間合計	開館日数	1日当り	年間合計	開館日数	1日当り	年間合計	開館日数	1日当り
		利用者数(人)	155,368	328	474	148,804	326	456	142,356	325	438	95.7%	99.7%

指定 管理者 の 収 支 実 績	項目	平成23年度		平成24年度		平成25年度		対前年度比(H25-H24)	
		収入	指定管理料	124,386 千円	123,621 千円	127,301 千円	3,680 千円	103.0%	
			利用料	43,496 千円	43,999 千円	42,509 千円	1,490 千円	96.6%	
			その他	0 千円	1,008 千円	1,202 千円	194 千円	119.2%	
			合計	167,882 千円	168,628 千円	171,012 千円	2,384 千円	101.4%	
支出	160,749 千円	167,446 千円	169,798 千円	2,352 千円	101.4%				

アクアプラザ 位置図



交通のご案内

お車の場合
 上信越自動車道
 「上田 善平IC」、「坂城IC」より
 8km 約15分

バスの場合
 上田駅お城口より
 「オレンジバス」が運行して
 おります
 運行日: 毎週月～土曜日
 ※国民の休日は運休

電車の場合
 しなの鉄道
 「上田駅」より3km
 「西上田駅」より2.5km



神川地区複合福祉施設



施設名	上田市神川デイサービスセンター		
所在地	上田市国分533番地20		
所管部局	健康福祉部		
所管課所	高齢者介護課		
根拠条例	上田市デイサービスセンター条例		
設置目的	在宅の要介護高齢者及び要介護となるおそれのある高齢者等の自律的生活の助長、社会的孤立感の解消、心身機能の維持向上等を図るとともに、家族の負担の軽減を図るため。		
主な事業	入浴、食事の提供、日常動作訓練・機能訓練、介護方法の指導、生活指導、健康状態の確認、送迎ほか		
主な利用対象者	要介護認定者	施設概要	事務室、調理室、食堂、休養室、浴室ほか
建築年度	平成8年度	経過年数	17年
敷地面積 (m ²)			2,966.18
うち借地面積 (m ²)			0
延床面積 (m ²)	449.72	建物の主たる構造	鉄骨造(S造)
階数(主たる建物)			1
休館日	日曜日、12月30日～1月3日	開館時間	9:00～17:00
市職員の配置状況	正規職員:0・非常勤職員等:0		
使用料金の体系	介護保険法の規定による		
複合施設の有無	あり	複合の場合の他の施設	神川児童センター
耐震履歴	なし	耐震計画等	
大規模改修履歴	なし	改修計画等	
貸室・貸館の有無	なし	運営形態	指定管理者制度
指定管理者制度による場合の指定管理者名	社会福祉法人 上田市社会福祉協議会		
指定管理者制度による場合の指定期間	平成23年4月1日～平成28年3月31日		
市内の類似施設	市	上田市デイサービスセンター:7施設	
	国・県	なし	
	民間	民間デイサービスセンター	

施設利用状況	項目	平成23年度			平成24年度			平成25年度			対前年度比(H25-H24)		
		年間合計	開館日数	1日当り	年間合計	開館日数	1日当り	年間合計	開館日数	1日当り	年間合計	開館日数	1日当り
	利用者数(人)	5,848	310	19	5,503	308	18	5,633	308	18	102.4%	100.0%	100.0%

神川地区複合福祉施設

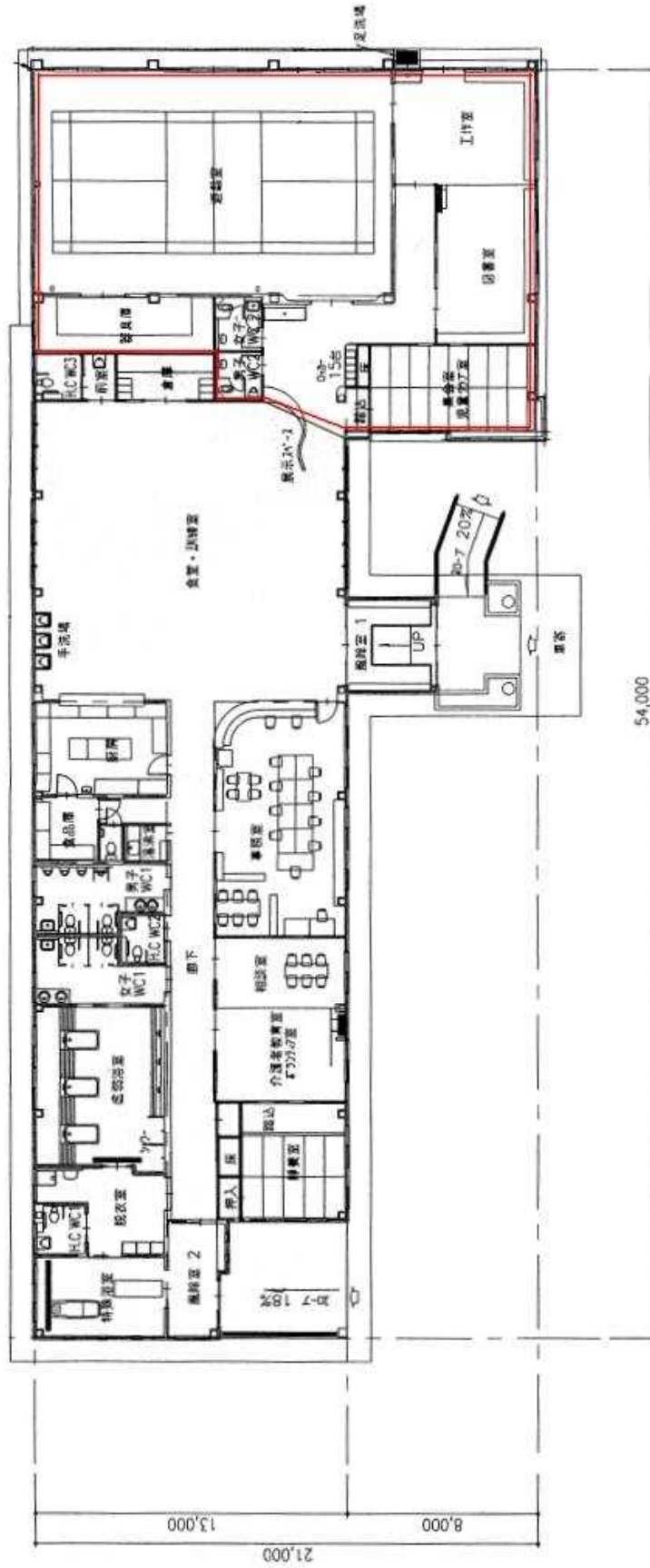


施設名	上田市神川児童センター		
所在地	上田市国分533番地20		
所管部局	教育委員会		
所管課所	学校教育課		
根拠条例	上田市児童館条例		
設置目的	地域児童に健全な遊びの場を与え、個別的又は集団的な指導により児童の健全な育成を図るため。		
主な事業	子育て支援、児童の健全な遊びの指導、放課後児童の健全育成ほか		
主な利用対象者	市内に居住する18歳未満の人、児童の福祉増進の事業に従事する人など	施設概要	遊戯室、図書室、工作室、集会室
建築年度	平成8年度	経過年数	17年
敷地面積(m ²)			2,966.18
うち借地面積(m ²)			0
延床面積(m ²)	365.80	建物の主たる構造	鉄骨造(S造)
階数(主たる建物)			1
休館日	日曜日、祝日、12月29日～1月6日、8月13日～8月16日	開館時間	・通常：13:00～18:00 ・土曜日・学校休業日：9:00～18:00
市職員の配置状況	正規職員：0・非常勤職員等：0		
使用料金の体系	無料		
複合施設の有無	あり	複合の場合の他の施設	神川デイサービスセンター、神川介護相談センター、神川地域包括支援センター
耐震履歴	なし	耐震計画等	
大規模改修履歴	なし	改修計画等	
貸室・貸館の有無	なし	運営形態	指定管理者制度
指定管理者制度による場合の指定管理者名	社会福祉法人 上田市社会福祉協議会		
指定管理者制度による場合の指定期間	平成24年4月1日～平成27年3月31日		
市内の類似施設	市	・上田市児童館・児童センター：10施設(神川児童センター除く) ・上田市放課後児童クラブ(児童クラブ：20施設、学童保育所：6施設)	
	国・県	なし	
	民間	なし	

施設利用状況	項目	平成23年度			平成24年度			平成25年度			対前年度比(H25-H24)		
		年間合計	開館日数	1日当り	年間合計	開館日数	1日当り	年間合計	開館日数	1日当り	年間合計	開館日数	1日当り
		利用者数(人)	16,678	283	59	15,089	287	53	14,493	288	50	96.1%	100.3%

神川地区複合福祉施設 平面図

(神川デイサービスセンター・神川児童センター)



神科第一保育園



施設名	上田市神科第一保育園		
所在地	上田市住吉707番地2		
所管部局	こども未来部		
所管課所	保育課		
根拠条例	上田市保育所条例		
設置目的	日々保護者の委託を受けて、保育に欠けるその乳児又は幼児を保育するため。		
主な事業	保育、延長保育等		
主な利用対象者	乳児及び幼児(0歳～5歳児)	施設概要	園舎、遊戯室、給食室、園庭ほか
建築年度	昭和39年度	経過年数	49年
敷地面積(m ²)	6,916.42	うち借地面積(m ²)	0
延床面積(m ²)	648.60	建物の主たる構造	木造(W造)
階数(主たる建物)	1		
休所日	日曜日、祝日、12月29日～1月3日	保育時間	年間を通じて1日8時間(土曜日は1日4時間)を原則
市職員の配置状況	正規職員:保育士7人、給食調理員1人 非常勤職員等:保育士11人、給食調理員5人(保育サポーター1人)		
使用料金の体系	保育料:上田市保育の実施に関する条例施行規則による		
複合施設の有無	なし	複合の場合の他の施設	
耐震履歴	なし	耐震計画等	
大規模改修履歴	なし	改修計画等	平成26年度改築
貸室・貸館の有無	なし	運営形態	直営
指定管理者制度による場合の指定管理者名			
指定管理者制度による場合の指定期間			
市内の類似施設	市	・上田市立保育所:30園(神科第一保育園除く) ・上田市立幼稚園:2園	
	国・県	なし	
	民間	・上田市私立保育所:10園 ・上田市私立幼稚園:12園 など	

施設利用状況	項目	平成23年度			平成24年度			平成25年度			対前年度比(H25-H24)		
		合計	クラス数	1学級平均	合計	クラス数	1学級平均	合計	クラス数	1学級平均	合計	クラス数	1学級平均
	園児数(人)	109	8	14	118	7	17	124	7	18	105.1%	100.0%	105.9%

神科小学校



施設名	上田市立神科小学校		
所在地	上田市住吉386番地1		
所管部局	教育委員会		
所管課所	学校教育課		
根拠条例	上田市立小・中学校設置条例、上田市立小・中学校管理規則		
設置目的	学校教育法(昭和22年法律第26号)第2条第1項及び地方自治法(昭和22年法律第67号)第244条の2第1項の規定に基づき、小学校(及び中学校)を設置する。		
主な事業	心身の状態に応じて初等普通教育を実施すること。		
主な利用対象者	神科地区に居住する児童	施設概要	北校舎、中校舎、南校舎、東校舎、体育館、プール、給食受入室、校庭ほか
建築年度	昭和43年度	経過年数	45年
敷地面積(m ²)	32,970.00	うち借地面積(m ²)	0
延床面積(m ²)	8,139.00	建物の主たる構造	鉄筋コンクリート造(RC造)
階数(主たる建物)			3
休校日	上田市教育委員会の承認を得て学校長が定めた日	開館時間	
市職員の配置状況	非常勤職員等:8人		
使用料金の体系	参考(体育館電灯使用量:1時間につき290円)		
複合施設の有無	なし	複合の場合の他の施設	
耐震履歴	校舎耐震補強済み	耐震計画等	対象施設の耐震化終了
大規模改修履歴	中校舎:平成8年度	改修計画等	
貸室・貸館の有無	あり(体育館、グラウンド)	運営形態	直営
指定管理者制度による場合の指定管理者名			
指定管理者制度による場合の指定期間			
市内の類似施設	市	・上田市立小学校:24校(神科小学校除く)、 ・上田市立中学校:11校、組合立中学校:1校	
	国・県	なし	
	民間	なし	

施設利用状況	項目	平成24年度			平成25年度			平成26年度			対前年度比(H26-H25)		
		合計	学年数	1学年平均	合計	学年数	1学年平均	合計	学年数	1学年平均	合計	学年数	1学年平均
学級数 特別支援学級除く		23	6	4	24	6	4	23	6	4	95.8%		100.0%
	児童数(人) 特別支援学級除く	745	23	32	748	24	31	723	23	31	96.7%	95.8%	100.0%

上田図書館



施設名	上田市立上田図書館		
所在地	上田市材木町一丁目2番47号		
所管部局	教育委員会		
所管課所	上田図書館		
根拠条例	上田市図書館条例		
設置目的	住民の教育と文化の発展に寄与するため。		
主な事業	図書貸出し、配本業務、各種講座開催、各種研修会開催、資料企画展示、郷土資料の収集ほか		
主な利用対象者	市民、施設利用者	施設概要	図書室、児童コーナー、絵本室、参考調査室、読書室、会議室(大・小)ほか
建築年度	昭和45年度	経過年数	43年
敷地面積(m ²)	3,408.19	うち借地面積(m ²)	0
延床面積(m ²)	1,974.20	建物の主たる構造	鉄筋コンクリート造(RC造)
階数(主たる建物)	2		
休館日	月曜日、祝日の翌日、12月28日～1月4日、図書整理日、特別整理期間など	開館時間	・平日：9:00～18:30 ・土・日及び祝日：10:00～17:00
市職員の配置状況	正規職員：7・非常勤職員等：9		
使用料金の体系	なし		
複合施設の有無	なし	複合の場合の他の施設	
耐震履歴	なし	耐震計画等	耐震診断未実施
大規模改修履歴	なし	改修計画等	未定
貸室・貸館の有無	なし	運営形態	直営
指定管理者制度による場合の指定管理者名			
指定管理者制度による場合の指定期間			
市内の類似施設	市	上田情報ライブラリー、丸子図書館、真田図書館、上田図書館創造館分室	
	国・県	なし	
	民間	なし	

施設利用状況	項目	平成23年度			平成24年度			平成25年度			対前年度比(H25-H24)		
		年間合計	開館日数	1日当り	年間合計	開館日数	1日当り	年間合計	開館日数	1日当り	年間合計	開館日数	1日当り
		図書貸出数(冊)	359,838	276	1,304	323,910	277	1,169	298,675	275	1,086	92.2%	99.3%

施設名称

写真

施設名							
所在地							
所管部局							
所管課所							
根拠条例							
設置目的							
主な事業							
主な利用対象者				施設概要			
建築年度		経過年数		敷地面積 (m ²)		うち借地面積 (m ²)	
延床面積 (m ²)		建物の主たる構造				階数(主たる建物)	
休館日				開館時間			
市職員の配置状況							
使用料金の体系							
複合施設の有無				複合の場合の他の施設			
耐震履歴				耐震計画等			
大規模改修履歴				改修計画等			
貸室・貸館の有無				運営形態			
指定管理者制度による場合の指定管理者名							
指定管理者制度による場合の指定期間							
市内の類似施設	市						
	国・県						
	民間						

施設利用状況	項目	平成23年度			平成24年度			平成25年度			25年度 - 24年度		
		年間合計	開館日数	1日当り	利用者数	開館日数	1日当り	利用者数	開館日数	1日当り	利用者数	開館日数	1日当り
											0	0	0
											0	0	0
											0	0	0