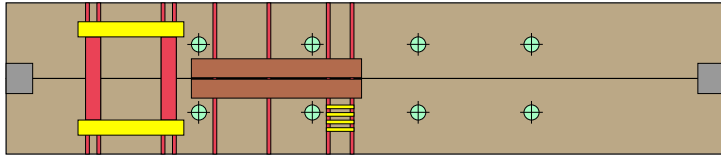
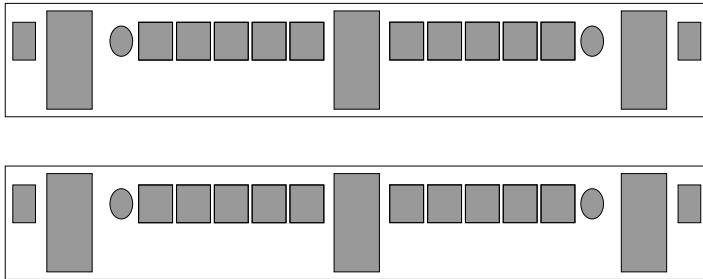


別所線にのろう！ スクラッチビルド「モハ5250形」 上田市役所 (c) アイプロジェクト

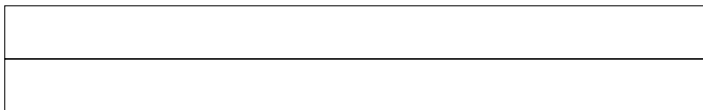
屋根仕上がり図 ※ 切り取って屋根に貼り、穴開け、帯の目印をする。



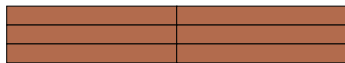
側板A ※ A B Cの順に上から貼り合わせる。



側板C ※ 下側に接着



屋根渡り板 (余分にあり)



パンタ取付板 (余分にあり)



両端に下側から接着

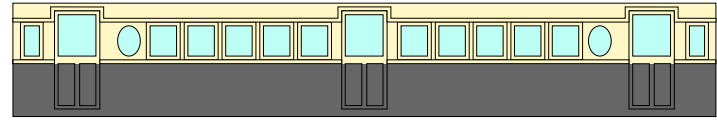
アンチクライマー (余分にあり)



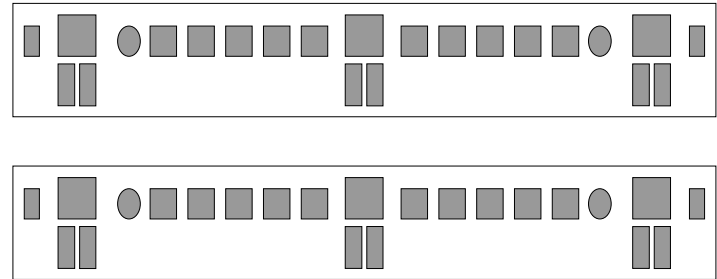
※ 横に2本の筋を入れる

■ . . . 切り落とすところ

側板仕上がり図



側板B



※ この枠内は透明プラ板で作成

側板C 窓ガラス 上側に接着

前面窓ガラス

屋根ステップ (余分にあり)