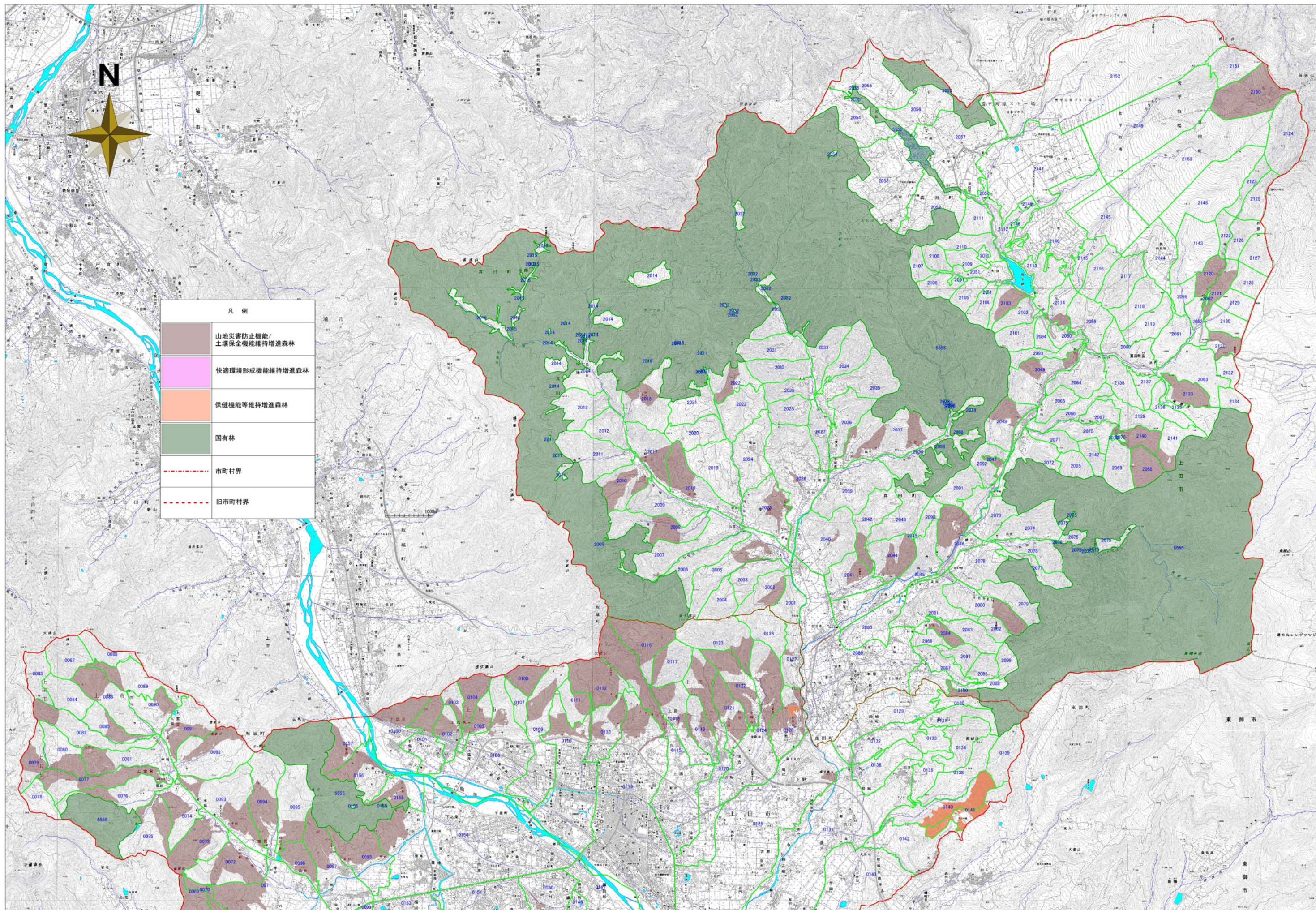
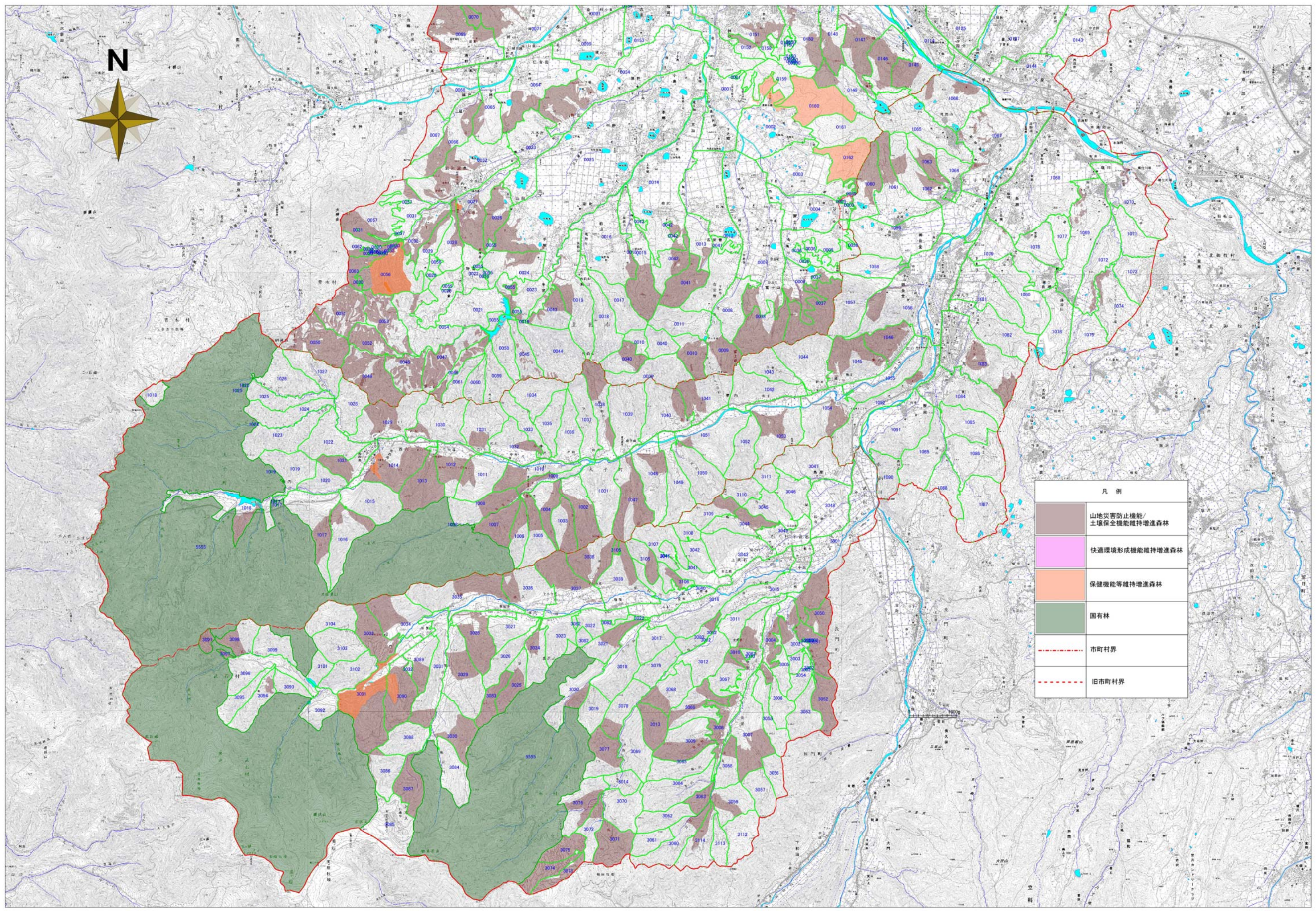


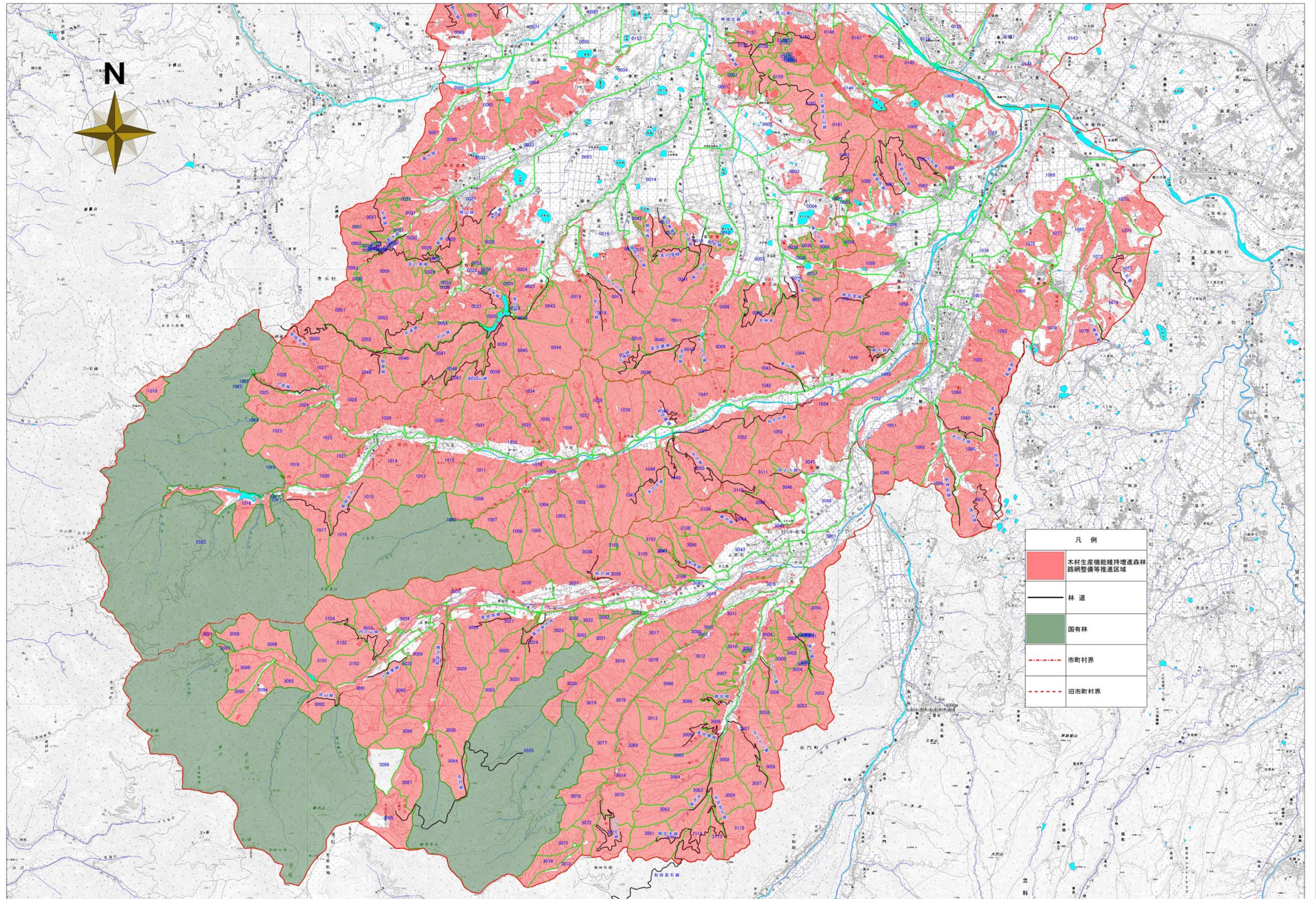
凡例	
	水源かん養機能維持増進森林
	国有林
	市町村界
	旧市町村界

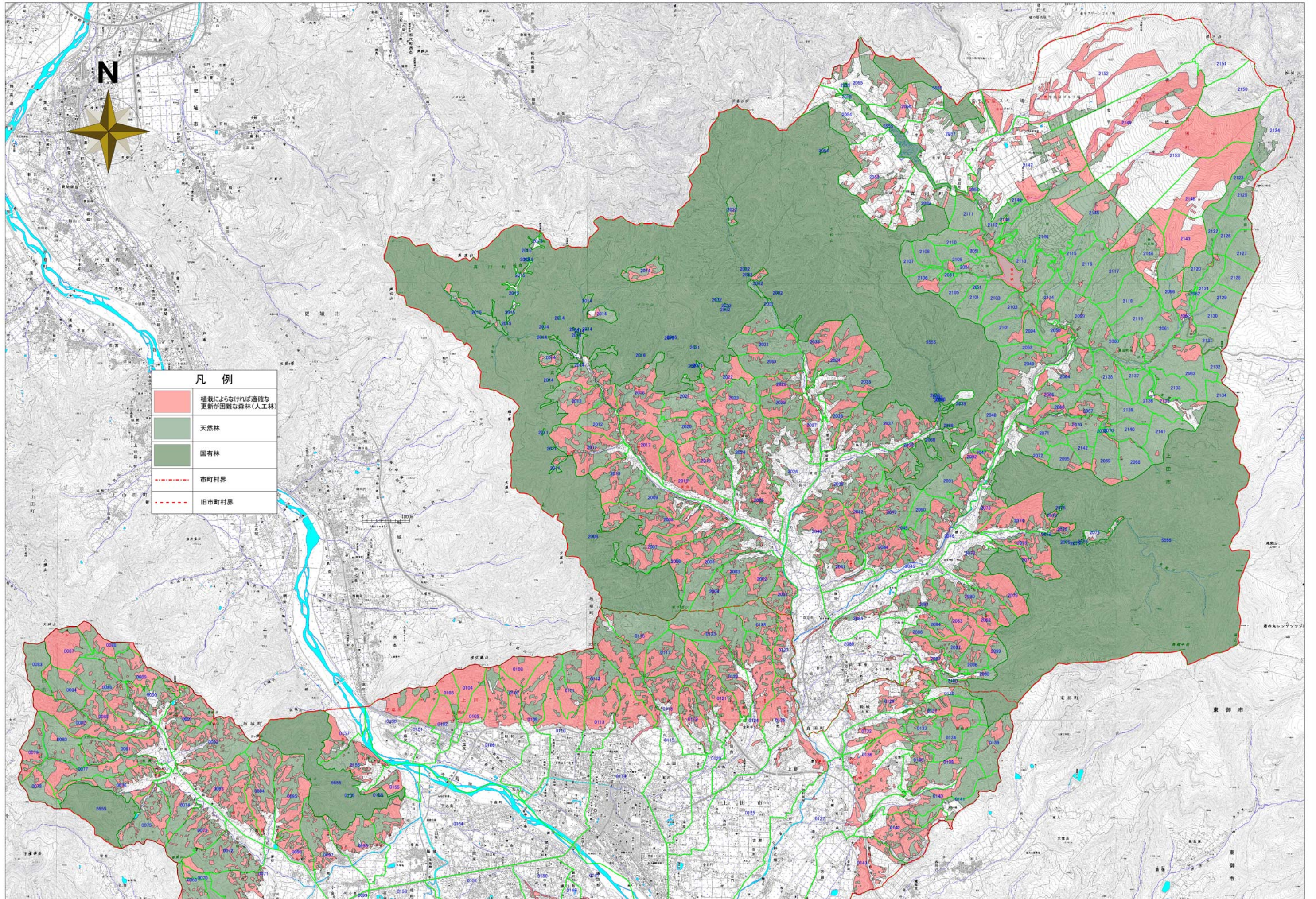




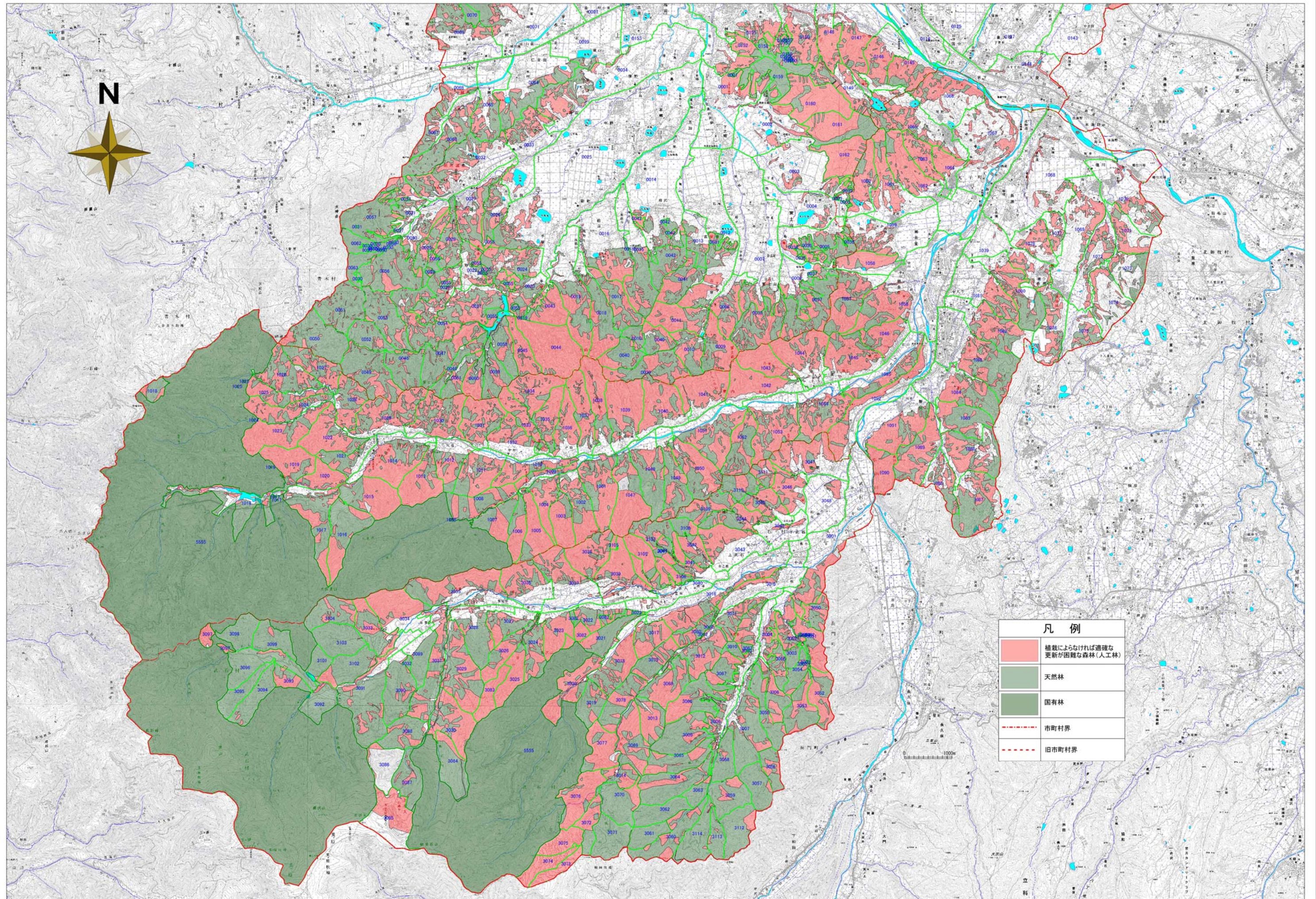
凡例	
	山地災害防止機能/ 土壌保全機能維持増進森林
	快適環境形成機能維持増進森林
	保健機能等維持増進森林
	国有林
	市町村界
	旧市町村界







凡 例	
<span style="display:inline-block; width:15px; height:15px; background-color:#f08080;"></span>	植栽によらなければ適確な更新が困難な森林(人工林)
<span style="display:inline-block; width:15px; height:15px; background-color:#90ee90;"></span>	天然林
<span style="display:inline-block; width:15px; height:15px; background-color:#228b22;"></span>	国有林
<span style="display:inline-block; width:15px; border-bottom:1px dashed red;"></span>	市町村界
<span style="display:inline-block; width:15px; border-bottom:1px dashed blue;"></span>	旧市町村界



凡 例	
	補栽によらなければ適確な更新が困難な森林(人工林)
	天然林
	国有林
	市町村界
	旧市町村界