

Aviso sobre estudo intensivo da língua japonesa

Sistema de estudo intensivo da língua japonesa para as crianças recém chegadas ao Japão e que ainda não se familiarizaram com a língua japonesa.

Objetivo Dar assistência às crianças recém chegadas que apresentam dificuldades com relação à língua japonesa e que ainda não se adaptaram aos costumes do país, ensinando o idioma e o sistema escolar para agilizar o processo de adaptação nas escolas japonesas. Através de uma base sólida a criança poderá se ajustar com mais facilidade e melhorar o aproveitamento escolar.

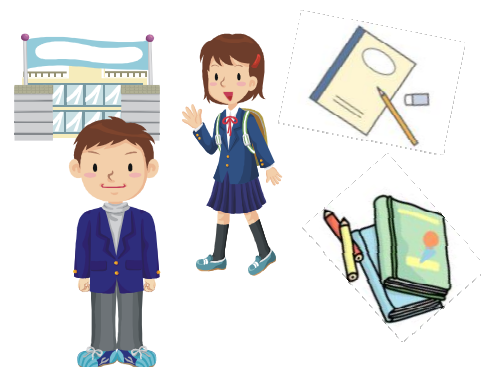
Familiarização dos pais e/ou responsáveis sobre o sistema escolar japonês para que possam participar e colaborar na educação dos seus filhos perante a escola japonesa.

1 Onde? Nas escolas: **1) UEDA SHIRITSU HIGASHI SHOUGAKKO**

Endereço: Ueda Shi Zaimokucho 1-10-13

2) UEDA SHIRITSU MINAMI SHOUGAKKO

Endereço: Ueda Shi Nakanojo 485



- 2 Quem ministrará? Professor bilíngue com licenciatura .
- 3 O que será feito ?
- ① Ensinar a língua japonesa às crianças estrangeiras.
 - ② Ajuda psicológica para que as crianças tenham equilíbrio emocional.
 - ③ Explicação sobre o sistema educacional japonês aos pais e/ou responsáveis.
- 4 A quem ?
- ① Crianças recém chegadas ao Japão com dificuldades em se comunicar no dia a dia.
 - ② Crianças que frequentam as escolas japonesas porém não conseguem acompanhar as aulas .
 - ③ Crianças que não estão matriculadas em alguma escola (aula experimental).
 - ④ Pais e/ou responsáveis que desejam receber orientações sobre o sistema educacional e costumes no Japão.
- 5 Horário ? Será de acordo com o horário da escola Higashi ou Minami Shougakko (8:25 hs às 15:40hs).Deverá frequentar diariamente a escola Higashi ou Minami Shougakkou onde almoçará e fará a limpeza.
- 6 Duração ? Terá duração de 3 a 6 meses porém sujeito à mudanças conforme a idade e nível de cada aluno. Após esse período a criança voltará à escola onde foi matriculada.
- 7 Como inscrever ? No ato da transferência de escola, haverá consulta com o membro da secretaria de ensino e de acordo com o nível da língua japonesa, será decidido se frequentará a sala de estudo intensivo da língua japonesa ou diretamente a escola matriculada.
- 8 Transporte? A princípio, o transporte será de responsabilidade dos pais e/ou responsáveis.
- 9 Despesa ? As aulas serão gratuitas, porém as despesas com refeições e materiais didáticos serão de responsabilidade dos pais e/ou responsáveis.