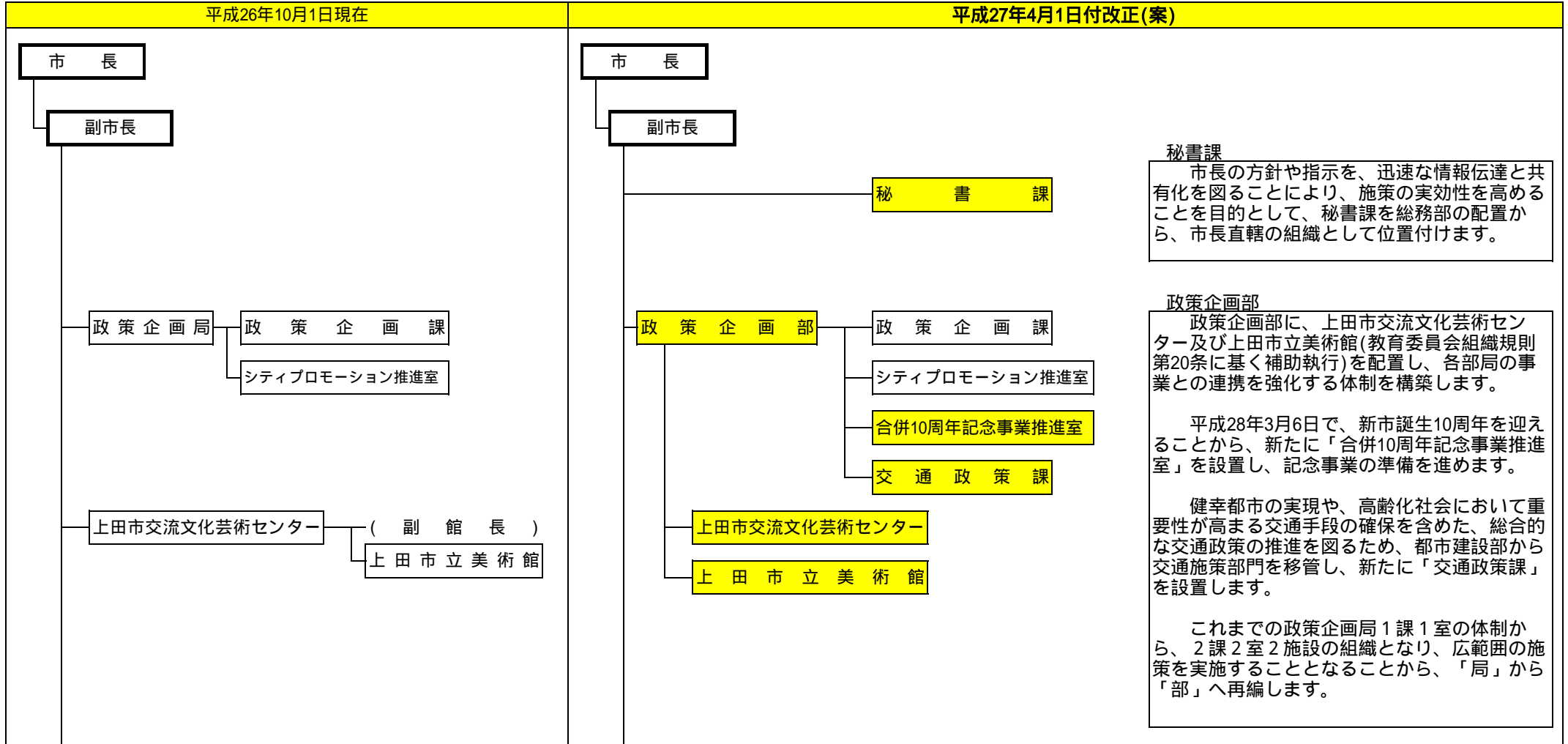


平成27年4月1日付 組織改正（案）

【 組織改正の目的 】

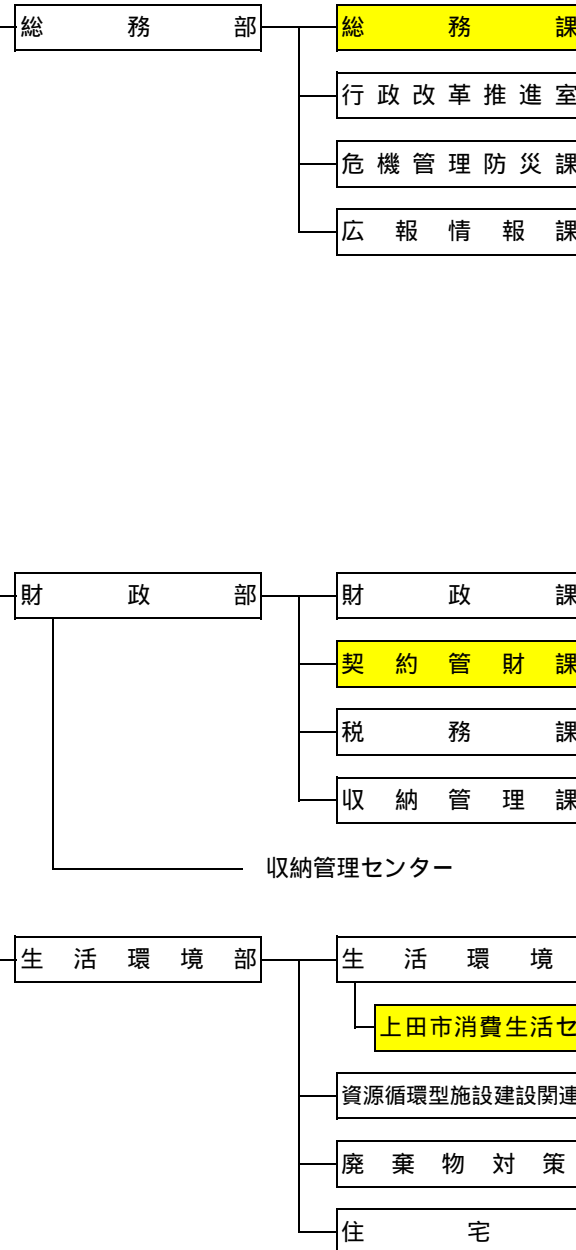
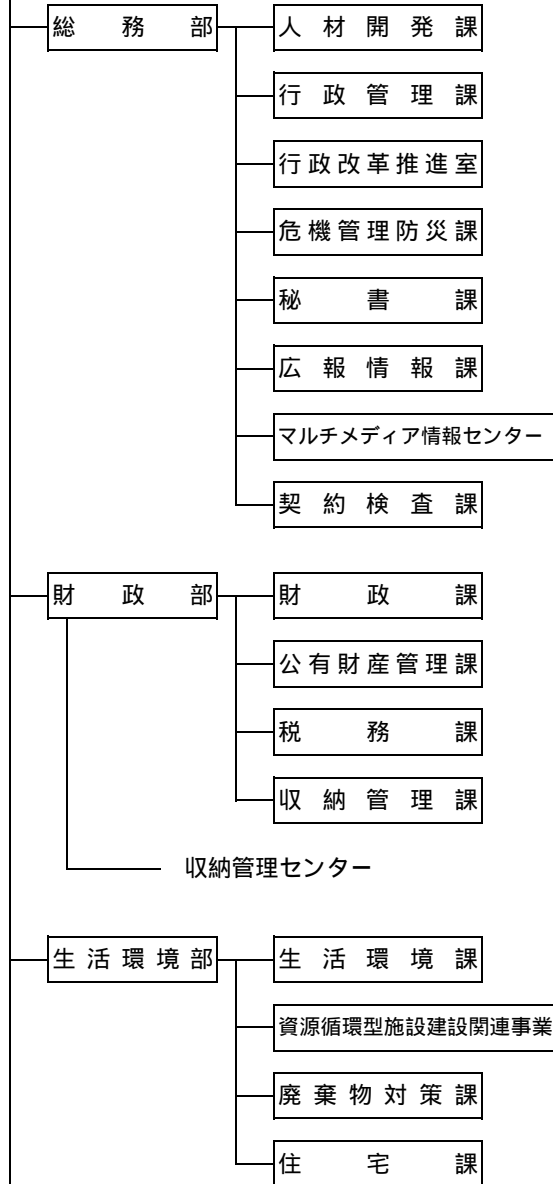
- 1 「健（康）幸（福）都市」の実現に向けた組織改正
 - ・「健幸都市」の実現に向けた、施策の実効性を高めるための組織改正を行います。
- 2 開館したサントミュージゼの位置付けを明確にするための組織改正
 - ・上田市交流文化芸術センター及び上田市立美術館を、政策企画部に配置します。
- 3 行政課題への対応と組織の効率化を図る組織改正
 - ・少子高齢化の進行等による、各種課題への対応を図ります。
 - ・効率的な組織体制を目指し、組織のスリム化を図ります。

平成27年4月1日付 組織改正(案)



平成26年10月1日現在

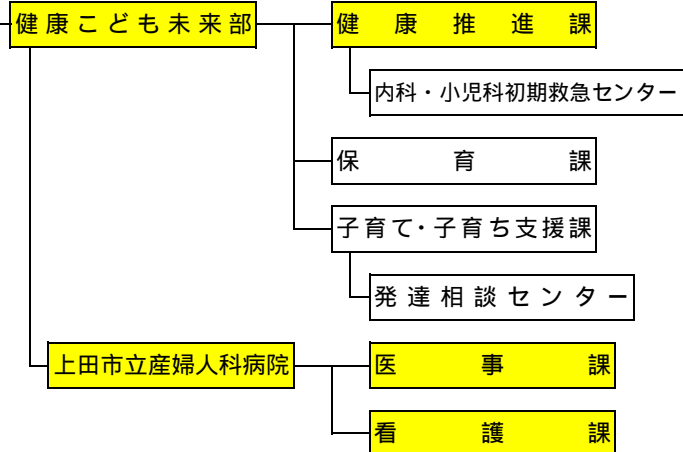
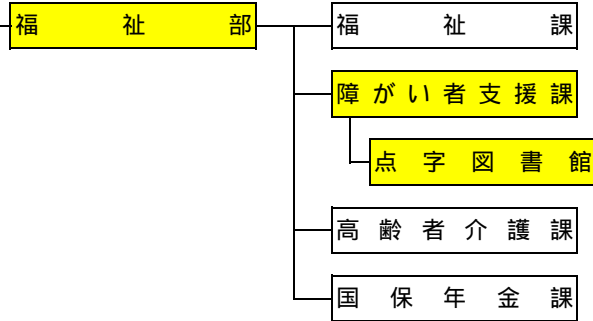
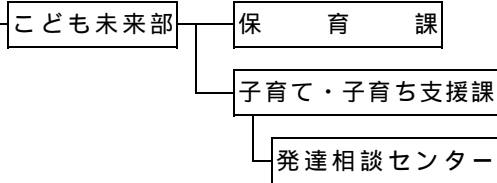
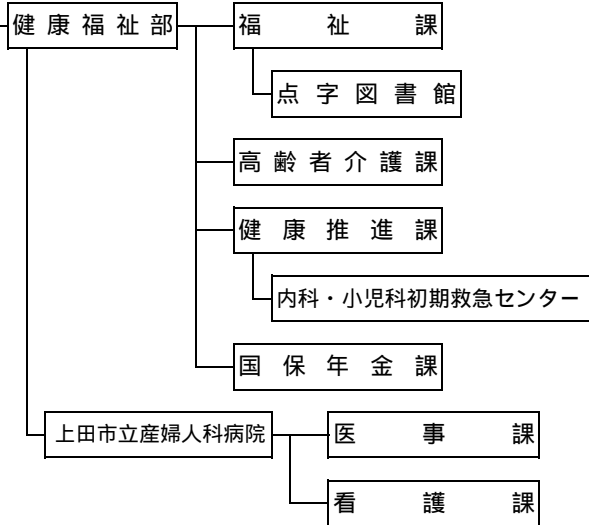
平成27年4月1日付改正(案)



総務部
 市長マニフェストにある、本庁組織のスリム化を図るための組織改正を行います。
 人材開発課と行政管理課を統合し、新たに総務課を設置します。
 秘書課を市長直轄の組織へ改正します。
 マルチメディア情報センターは、課長級配置の施設から係長配置の施設へ変更し、広報情報課の下へ配置します。
 契約検査課を財政部へ移管し、公有財産管理課と統合し、新たに契約管財課を設置します。

財政部
 市長マニフェストにある、本庁組織のスリム化を図るための組織改正を行います。
 総務部の契約検査課と公有財産管理課を統合し、新たに契約管財課を設置します。

生活環境部
 生活環境課の下に、新たに上田市消費生活センターを設置し、消費者の保護を強化します。



「健幸都市」(スマートウェルネスシティ)の推進と福祉施策の推進体制の強化を図るため、「健康福祉部」と「こども未来部」を「福祉部」と「健康こども未来部」に再編します。

福祉部

「福祉部」に、福祉課、障がい者支援課(新設)、点字図書館、高齢者介護課、国保年金課を配置し、扶助費や障がい者の増加への対応及び超高齢社会に対応する保険制度の適正な運用を図り、福祉を推進するための組織として再編します。

障がい者福祉の充実及び自立支援を推進するため、新たに障がい者支援課を設置します。

地域包括ケアシステムを市内全域に構築するため、高齢者介護課に新たに「地域包括ケア推進係」を設置します。

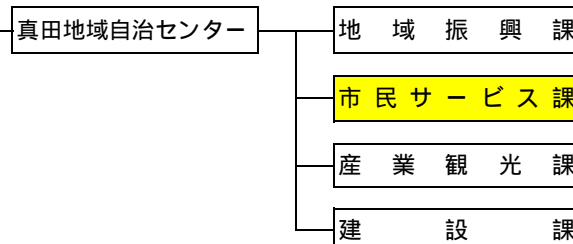
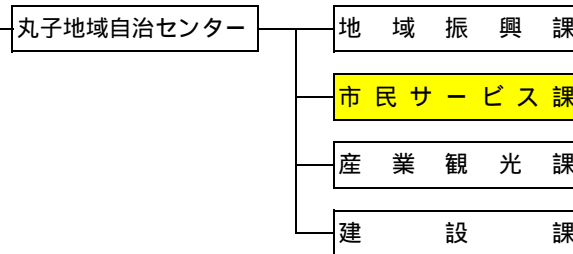
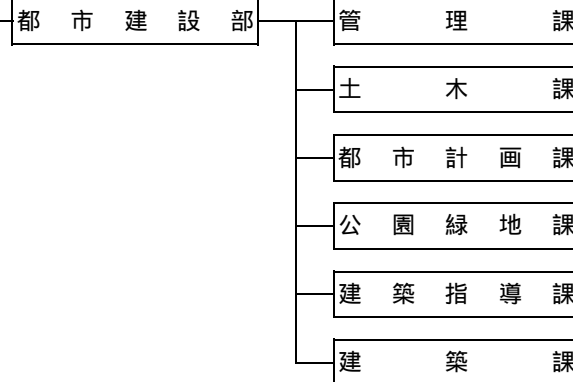
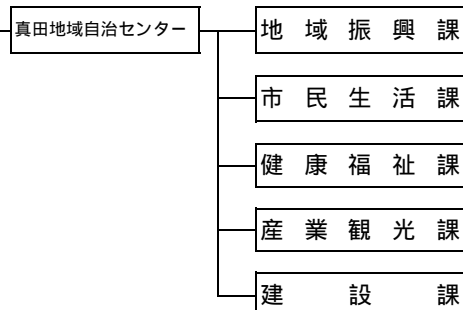
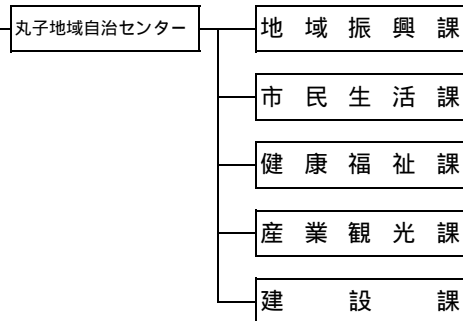
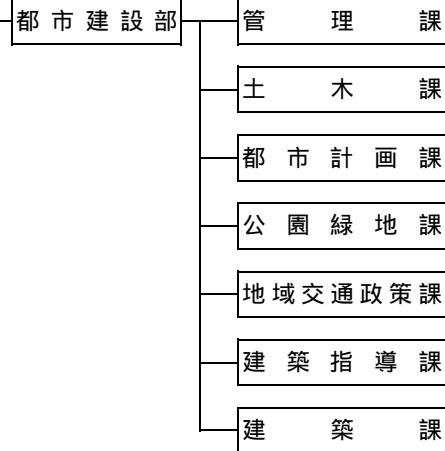
健康こども未来部

健康こども未来部に、健康推進課、内科・小児科初期救急センター、保育課、子育て・子育て支援課、発達相談センター、産婦人科病院を配置し、「健康」及び「こども」に関する施策を推進するための組織として再編します。

健幸都市を推進するため、健康推進課に新たに「健幸政策担当」を設置し政策立案機能を強化します。

平成26年10月1日現在

平成27年4月1日付改正(案)



都市建設部

健幸都市の推進や高齢化社会への対応を図るため、都市建設部の交通施策部門を政策企画部へ移管するとともに、地域交通政策課の国道バイパス係を土木課へ移管します。

丸子・真田・武石地域自治センター

【丸子・真田・武石地域自治センター共通の改正概要】

「健幸都市」及び「地域包括ケアシステム」を、全地域を対象として、統一かつ迅速に推進するため、丸子・真田・武石地域自治センターの健康福祉課の高齢者施策担当及び健康推進担当の職員を、それぞれ高齢者介護課及び健康推進課の職員とし、指揮命令系統を一本化します。

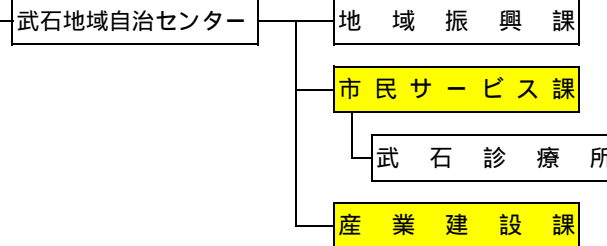
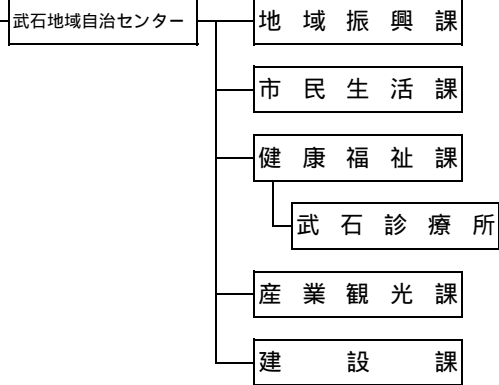
なお、各担当職員は、これまでと同様に各地域自治センターに配置することから、市民サービスの提供体制に変更はありません。

この職員体制の変更を踏まえ、丸子・真田・武石地域自治センターの市民生活課と健康福祉課を統合し、新たに「市民サービス課」を設置します。

市民サービス課では、これまでの市民生活課の業務に加え、福祉施策を含めた市民に直結する行政サービスを提供します。

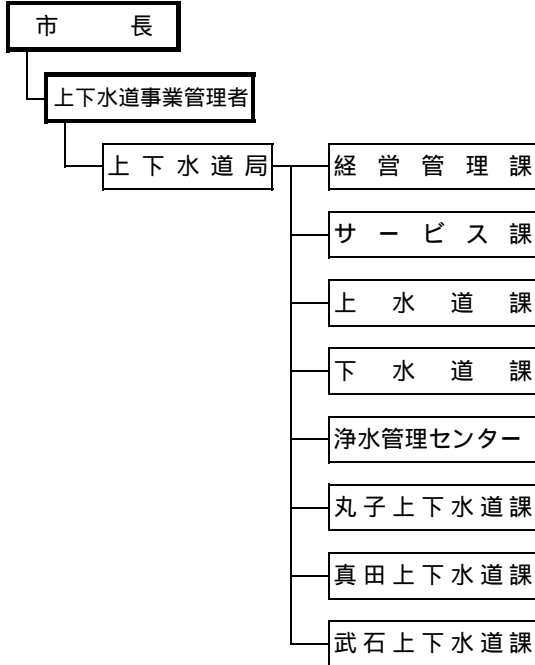
平成26年10月1日現在

平成27年4月1日付改正(案)

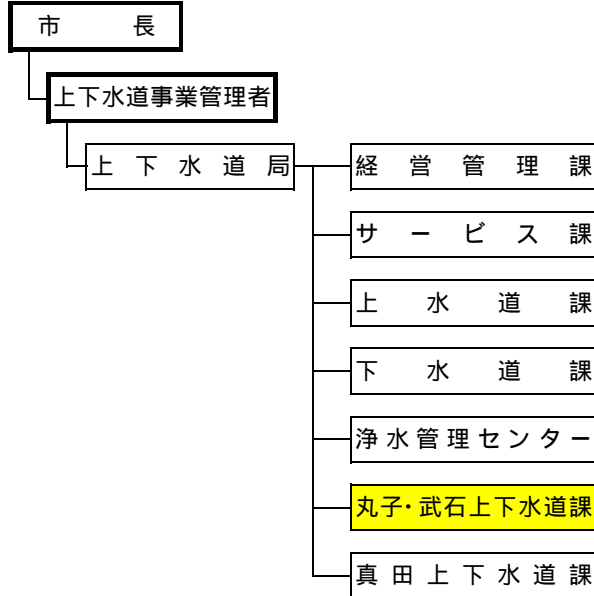


武石地域自治センター
【武石地域自治センターに関する改正概要】
 武石地域自治センターの建設課については、既に丸子地域自治センターの建設課において設計業務を一括して行っている実態を踏まえ、産業観光課と建設課を統合し、新たに「産業建設課」を設置します。

< 公営企業 >



< 公営企業 >



上下水道局
 現在、武石上下水道課は、丸子上下水道課の職員が兼務しており実態がないことから統合し、丸子・武石上下水道課を設置します。
 なお、武石地域自治センター市民サービス課において、上下水道のこれまでと同様の行政サービスを提供します。