

別所線で行く!!

癒しの湯・祈りの里 別所温泉 ウォーキング マップ

日本ウォーキング協会認定 / 日本市民スポーツ連盟公認
「美しい日本の歩きたくなるみち500選」大会式典 遊歩百選(読売新聞)

モデルコース

- 15km 風林火山パノラマコース
- 10km 遊歩百選コース

※途中、前山寺(ぜんさん寺)からのあじさいより通より共通コースです。



凡例

- トイレ
- 歩行注意
- 温泉の標識
- バス停留所
- 塩田町別所温泉

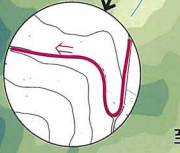
ウォーキングマナー5か条

1. やま!おはよう! 明るい挨拶 さわやかに
2. 個券で、あわてず あせらず 待つ余裕
3. 広がる。参加者だけの道じゃない
4. 自分のゴミ、自分の責任持ち帰り
5. 歩いて、いたくく土地に感謝して

●コース内に温泉や神社などの特観地は、個人負担で観覧します。
●国定 重要文化財などが多いため、全コース禁煙でお願いします。
●注意 水分補給・昼食は各自のペースに合わせておこなってください。

は本来の遊歩百選コース

今用に設定した遊歩百選コース



至松本市
・諏訪市

生島足島神社

南

美ヶ原方面

西

安曇岡山
展望台

独鈷山

独鈷温泉

女宿岳

天神岳

常念寺
安楽寺

別所温泉
北方向音

龍光寺
前山寺
無言館

中禅寺

野倉夫婦道祖神

のどかなたずまいをみせる野倉の里。美乱れる野の花々にかこまれたかわいらしい道祖神が仲よく手を握って立っている。
あし●別所温泉から徒歩20分
所在地●上田市野倉地区
拝観料●無料
駐車場●なし



安楽寺 (国宝・八角三重塔)

安楽寺の八角三重塔は日本で唯一の八角の塔。唐様とか禅宗様とか呼ばれる中国の宋時代の様式、長野県で一番最初に国宝に指定された建造物である。本堂裏の“伝芳堂”に国の重文に指定されている木造の“惟仙和尚坐像、と”恵仁和尚坐像”が安置されている。
あし●温泉街から徒歩5分
電話●0268-38-2062
所在地●上田市別所温泉
拝観料●大人300円・中学生以下100円
拝観時間●平日の朝・日没
休日●年間無休
駐車場●小型車のみ (無料)
所要時間●30分



北方向音

別所温泉のまんなかには北方向音がある。厄除観音として昔から日本全国の人々の信仰を集め、二年詣りや節分には数万人の善男善女で賑わう。芸能人の参拝も多く、境内には有名な“愛染かつら”の太木や多くの歌碑がある。
あし●温泉街から徒歩5分
電話●0268-38-2023
所在地●上田市別所温泉
拝観料●志納
拝観時間●日の出~日没
休日●年間無休
所要時間●拝観10分
●祈とう15分
●観摩30分



塩田平の文化財をたずねて…… 信州の鎌倉 別所温泉

常楽寺 (重文・石造多宝塔)

常楽寺の開山は円仁慈覚大師。ここは昔安楽寺と共に別所三楽寺(長楽寺は現存せず)と呼ばれた北方向音の本坊である。本堂の裏山の杉木立の中に、国の重文に指定されている“石造多宝塔”がある。高さ274センチと大きき七〇〇年の風雪に耐えてきた緑苔むす塔である。
あし●温泉街から徒歩5分
電話●0268-38-2040
所在地●上田市別所温泉
拝観料●大人100円
拝観時間●日中随時
休日●年間無休
駐車場●小型車のみ (無料)
所要時間●20分



中禅寺 (重文・薬師堂) (重文・薬師如来坐像)

特異な山容をみせる独鈷山をバックに桜の林の中に中部日本最古の木造建築といわれる“中禅寺薬師堂”が建っている。ゆったりと広がるカヤ葺の厚重な屋根をのせた素素な薬師堂は、荘厳なたずまいである。寺宝の“薬師如来坐像、と”手なし神将”は、国の重文に指定されている。
あし●園バス(中禅寺停留所)下車、徒歩2分
電話●0268-38-4538
所在地●上田市大字前山
入山料●各100円
拝観時間●9.00-16.00
休日●年間無休



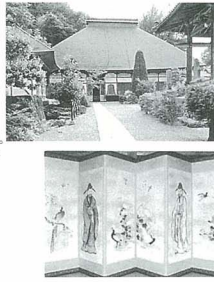
常楽寺美術館

常楽寺の先任半田孝節氏が蒐集された古瓦のコレクションや国の重要美術品に指定されている“三浦屋店頭図、や徳川家康自筆の”日課念仏、葛籠北斎作といわれる”劉備横渡河図、など多くの絵巻が展示されている。
あし●温泉街から徒歩5分
電話●0268-38-2040
所在地●上田市別所温泉
入館料●大人500円●高校生300円●小学生100円
開館時間●9.00-17.00 (4月1日-9月30日)
●9.00-16.00 (10月1日-3月31日)
休館日●12月25日-1月10日
駐車場●小型車のみ (無料)
所要時間●30分



龍光院

龍光院は、塩田北条氏の開基と伝えられる曹洞宗の寺。古くは仙樂寺といわれ、鎌倉建長寺の末寺であった。寺伝によれば開基は北条国時といわれている。本堂の柱には北条氏の紋所“三ツ鱗、が刻みこまれ、その由緒を物語っている。龍光院の精進料理“山菜膳、は塩田平をのれる旅人に好評である。
あし●園バス(前山停留所)下車、徒歩5分
電話●0268-38-2561
所在地●上田市大字前山
拝観料●志納 拝観時間●8.00-17.00
休日●年間無休
駐車場●園バス(無料)
所要時間●10分



前山寺

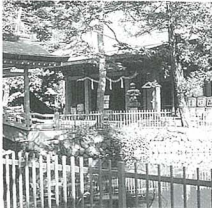
激しく起伏するノコギリの刃のような奇観をみせる独鈷山の山麓に、塩田平さすの古刹前山寺がある。“未完成の完成塔”と呼ばれる美しい三重塔のある前山寺は平安時代に弘法大師が開いたと伝えられている。窓や欄干のない三重塔の簡素な美しさは人々の共感呼び国の重文に指定されている。住職夫人手づくりの“くろみおはぎ、がおいし。



あし●園バス(前山寺停留所)下車、徒歩2分
電話●0268-38-2855
所在地●上田市東前山
入山料●一般100円・小学生30円
拝観時間●9.00-17.00
休日●年間無休
駐車場●観光バス10台 (無料)
所要時間●20分

生島足島神社 (重文・武田直玄墓文)

生島足島というのは生島神・足島神の二神をいう。神社は日本列島のほぼ中央にあり、神社は日本列島のほぼ中央にあり、神社は日本列島のほぼ中央にあり。生島神・足島神は日本国土生れの御霊で、その御神体は本願奥深くの二間四方の大地である。また生島足島神社には武田信玄の“戦勝願状と社領安塔状、部下の武将たちが信玄に忠誠を誓った”起請文、八十三通が残されており、国の重要文化財に指定されている。
あし●上田交通下之郷駅から徒歩数分
電話0268-38-2755 拝観料●無料
拝観時間●9.30-17.00 休日●年間無休



駐車場●観光バス10台 (無料)
所要時間●10分
★武田信玄の起請文・願状などの見学は社務所に申し出る。20分。

無言館

第二次世界大戦で戦没した画学生らの遺作を収蔵、展示する“無言館、がオープンした。
志半ばで戦場に散った若者たちの絵画やブロンズ像など33名の遺作85点と書画や愛用したアイゼンなどを展示している。信濃デザイン館主、窪島誠一郎氏が同館の分館として建設したものである。



あし●JR上田駅からタクシー20分、別所温泉からタクシー15分
電話●0268-37-1650
入館料●1名500円・1,000円の志納 (観覧券)

北 長野市方面

大郎山

菅平高原

真田方面

鳥帽子岳

湯ノ丸高原

高尾高原

東

浅間山

軽井沢方面