

新型コロナウイルス関連情報

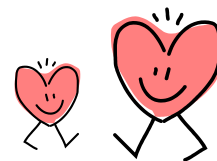
再開館に伴い公民館の利用方法が新しくなります

令和2年6月1日から再開館しました。
お出かけ前に、必ず体調チェック・検温をし、マスク・水分携帯を忘れずに！
施設利用の申し込みには、これまでの申請書に加え、
チェックリストの提出や、参加者名簿の作成・保存をお願いしています。
また、使用後のつくえ・イス・備品のふき取り掃除もお願いしています。
利用者の皆さんと、市民の安全安心のためにご理解ご協力ください。

西部公民館 主催・共催事業

【中止】童謡唱歌を楽しむ教室 6月22日(月)

※7月以降の開催については、合唱団体の活動再開に向けた
ガイドライン等を参考に検討中です。



人権を考える② 自治会懇談会中止等の対応について

現在、新型コロナウイルス感染症の影響で、国内外で差別や偏見、SNSでの誹謗中傷や根拠のない差別的書き込み等が散見され、社会的問題となっています。

自治会懇談会等が開催できない状態ですが、地域における人権啓発活動を推進するため、懇談会の形式にとらわれず、資料の回覧・分館内への掲示、書籍の購入等の人権啓発活動を行っていきたいと思います。ご理解ご協力をお願いいたします。

西部公民館「子育て講座」は7月から始まります

プレ親子のびのび広場

●開催日(原則月1回/木曜日)

【令和2年】

7月2日 8月20日 9月3日
10月1日 11月5日 11月19日 12月3日

【令和3年】

1月7日 2月4日 3月4日



- 時間 午前10時30分～正午(10時受付開始)
- 対象 1歳未満の赤ちゃんとお母さん、妊婦さん
- 場所 第3学習室 ほか
- 参加費 1回100円(大人1人につき)
- 申し込み 不要

親子のびのび広場

●開催日(原則月2回/木曜日)

【令和2年】

7月9日 7月16日 8月6日 8月27日
9月10日 9月24日 10月8日 10月22日
11月12日 11月26日 12月10日 12月24日

【令和3年】

1月14日 1月28日 2月18日 2月25日
3月11日 3月25日



- 時間 午前10時30分～正午(10時受付開始)
- 対象 1～3歳までお子さんとお母さん(保護者)
- 場所 大ホール ほか
- 参加費 1回100円(子ども1人につき)
- 申し込み 不要

西部米づくり体験

西小と清明小の5年生が田植え

今年もやりました!



新型コロナウイルス感染症の影響による長い休校期間を明け、ようやく6月から学校生活が本格的にスタートしました。

9日(火)には、西小学校と清明小学校の5年生・総勢114人は、城北にある約1,000㎡の田んぼで手植えによる田植を体験しました。

西部米づくり体験実行委員会など、地域の皆さんが、前日までにいろいろな準備をしてくれました。



田植がしやすいよう、苗を束ねます(上)



当日、現地まで歩いて来た子どもたちは、ほぼ全員が素足で恐る恐る田んぼに入り、実行委員・アドバイザーの皆さんの指導のもと、横一線になり中腰で苗を植えていきます。密にならないよう気を付けながら、何回かに分けて順番で行いました。



実行委員・アドバイザーの皆さん、ボランティアの皆さん、ご協力ありがとうございました。

●◇西部地域認知症介護相談会◇●

認知症の方を介護している方、認知症かもしれない方が身近にいて悩んだり不安な方のための相談会です。お気軽にお問い合わせください。

日時 7月14日(火)、8月11日(火)、
9月8日(火)、10月6日(火)
いずれも 午前9時・10時・11時

【予約・問い合わせ】

西部地域包括支援センター
☎25-1101
西部公民館 ☎27-7544