

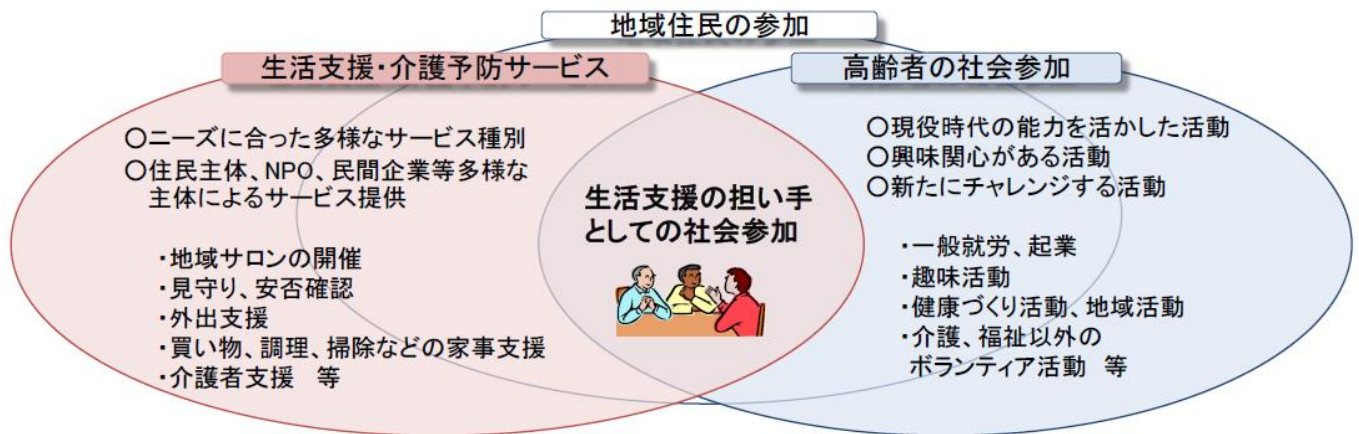
コロナ禍における地域づくりに向けて

新型コロナウイルス感染症の拡大は、私たちの日々の生活に様々な影響を及ぼしています。例えばコロナ自粛による身体への影響は、**フレイル状態（虚弱状態）**を引き起こしたり、地域の中であたり前に行われていた様々な活動の休止は、人との交流を疎遠にしまい、高齢者のみならず、**あらゆる世代の社会的孤立**につながっていくことが心配されています。

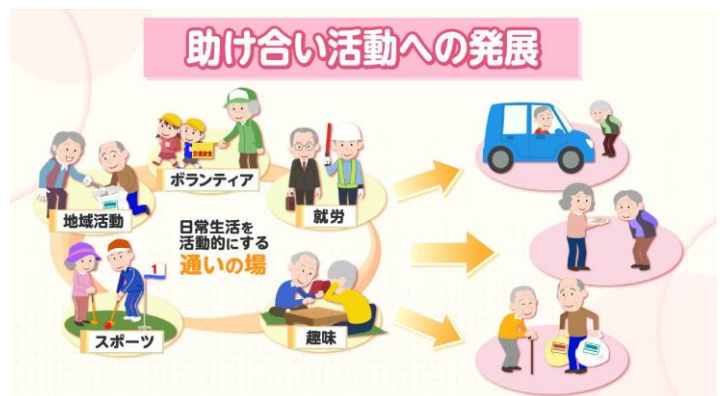
地域包括支援センターでも様々な相談対応を行う中で、手探りの支援を模索しておりますが、改めて地域の中で人と人が関わり支え合うことの重要性を認識しながら、感染予防を徹底するとともに、地域づくりに向けて取り組んでまいります。

生活支援体制整備事業による取り組み

この事業では「生活支援コーディネーター（地域支え合い推進員）」が、地域の中で生じている様々な困りごとやニーズなど「協議体（地域支え合い会議）」の場をとおして、地域のみなさんと話し合いを続けながら必要な支え合い活動について一緒に考えていきます。



住民の皆さんの気づきから生まれる様々なアイデアを大切に、**地域の中でのつながり**を保ち、誰もが役割を持って**社会参加**を続けることで地域の中での支え合い活動を推進し、**生きがいを持って住み慣れた地域で安心して暮らし続ける**ことが出来るよう取り組んでいきます。



※ イラスト出典：上段：厚生労働省ホームページ 下段：三菱UFJリサーチ&コンサルティング「地域包括ケアシステムの構築に資する新しい介護予防・日常生活支援総合事業等の推進のための総合的な市町村職員に対する研修プログラムの開発及び普及に関する調査研究事業 報告書」、平成28年度厚生労働省老人保健健康増進等事業

包括職員の紹介

8月1日付で職員の異動がありましたのでご紹介します。



生活支援コーディネーターの 若林 佳奈（わかばやし かな）です。
地域の皆さま、明るく元気にがんばります。どうぞよろしくお願い致します！

神科・真田・神川 3地域包括支援センター合同 生活支援体制整備事業「地域づくり講座」のお知らせ

住み慣れた地域で、安心して健康に暮らし続けるために必要な、身近な支え合い活動や居場所づくりについて、地域にある様々な社会資源の発見や実践活動に触れながら学んでいきます。地域づくりを進めていくにはどうすれば良いのか、一緒に考えましょう。

開催日	講座内容	講師・パネリスト
第1回 9月4日（金）	講義：「生活支援体制整備事業を活用した 支え合いの仕組みづくり」	まねきねこ喜多 浦野 千絵 氏
第2回 9月25日（金）	パネルディスカッション：「私たちの地域で 元気に暮らしていくための取り組み」	まねきねこ喜多 浦野 千絵 氏 各地域での活動実践者

- ◆ 時間 / 13時30分～15時30分 終了予定 ◆ 場所 / 真田中央公民館 大ホール
- ◆ 定員 / 50人 ・ 受講料無料 ◆ お申込み・問い合わせは下記まで

- ※ 講座開催の際には、新型コロナウイルス感染症予防対策を行います。参加者の皆さまにもマスク着用等、感染予防のご協力をお願いいたします。
- ※ 新型コロナウイルス感染症防止のため、講座が中止になる場合もあります。



上田市神川地域包括支援センター

〒386-0016

上田市国分 533-20

☎ 29-2266 ・ FAX 29-2260

時間 午前8時30分～午後5時15分

月曜日～金曜日（祝日は除く）

（時間外・休日は24時間電話にて対応いたします。）

上田市神川地域包括支援センターは 社会福祉法人上田市社会福祉協議会 が上田市から委託を受けて運営しております。