

あかさかみのりのさと

赤坂美野里の郷（上田市）

・組織の活動面積 A = 23, 4 ha	組織形態	農地維持 ■	資源向上(共同) ■	資源向上 (長寿命化) ■
・組織の構成員数 約 110 人	取組開始年度	平成27年～	平成27年～	平成27年～
構成員	農家、赤坂自治会、上田水利組合、上田直接支払管理組合、下田直接支払管理組合、住民自治組織			

組織の概要

本地域は、中山間地に位置し、貴重な水源を利用した水稻・畑作・果樹栽培などが営まれてきた地域です。

古くからの農村風景を保ちながら、農地の維持管理・遊休農地の荒廃化を防ぐことを、最重要課題として精力的に取り組んでいます。

赤坂の自然豊かな、農村風景を後世につなぐ。



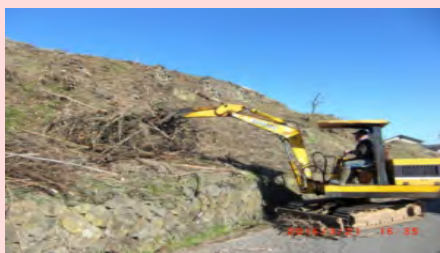
共同活動としての自治会員による
環境整備作業



山間部の水路整備作業



資源向上(長寿命化)としての暗渠埋設工事

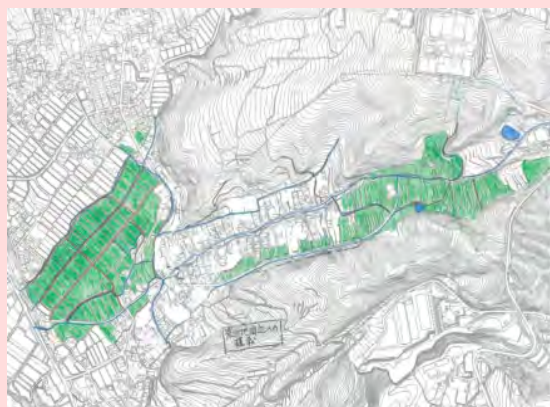


大きな法面と水路周辺の整備作業

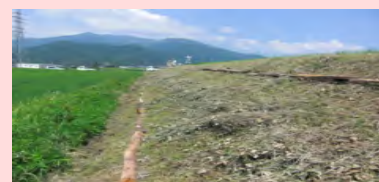


整備作業終了後の風景

対象区域図面



法面への小段の設置作業風景



小段設置後の法面



夏の「水の勉強会」風景



勉強会後の食事風景