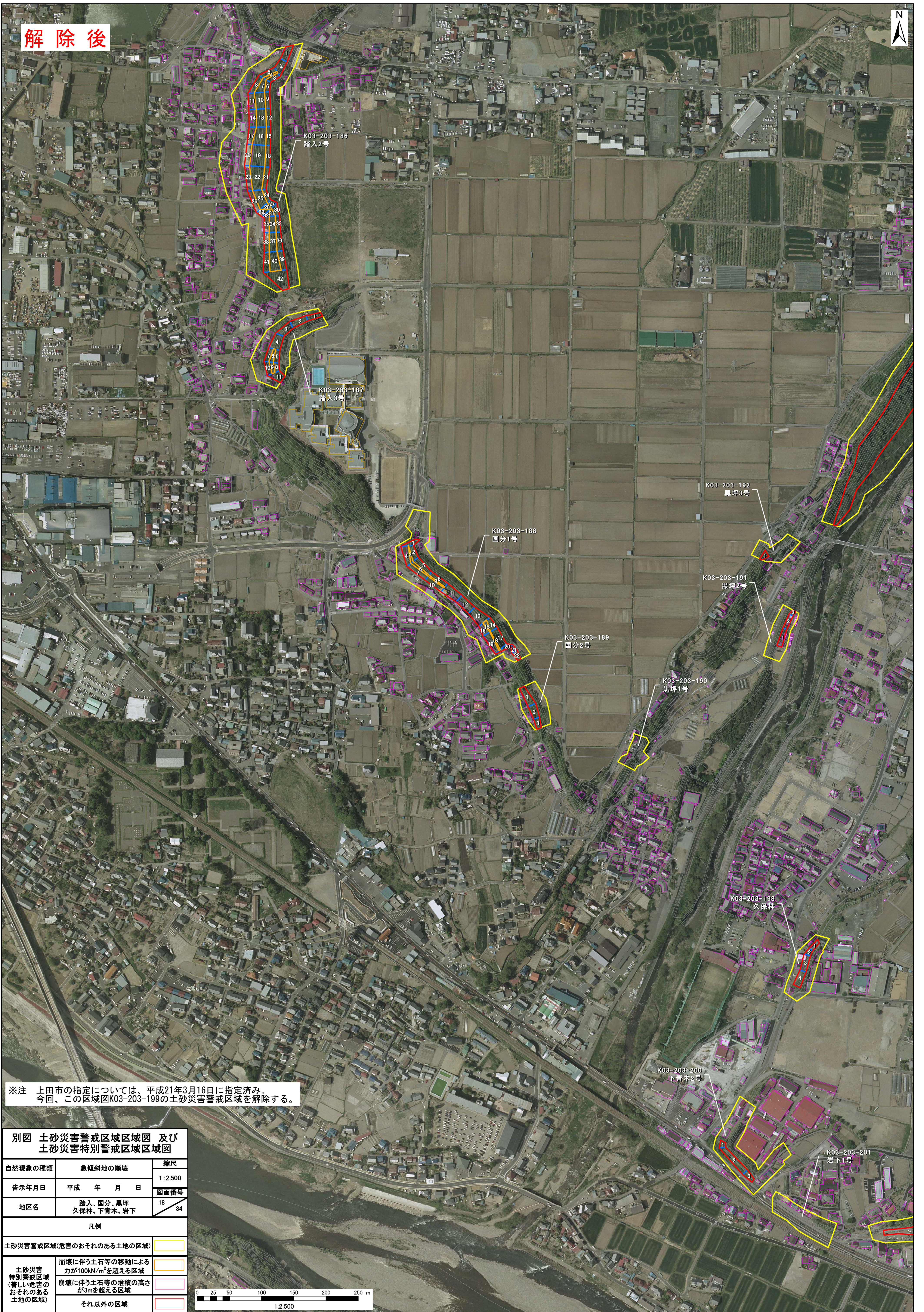


解除後



※注 上田市の指定については、平成21年3月16日に指定済み。
今回、この区域図K03-203-199の土砂災害警戒区域を解除する。

別図 土砂災害警戒区域区域図 及び 土砂災害特別警戒区域区域図		
自然現象の種類	急傾斜地の崩壊	縮尺
告示年月日	平成 年 月 日	1:2,500
地区名	踏入、国分、黒坪 久保林、下青木、岩下	図面番号
		18 / 34
凡例		
土砂災害警戒区域(危害のおそれのある土地の区域)		
土砂災害特別警戒区域(著しい危害のおそれのある土地の区域)	崩壊に伴う土石等の移動による力が100kN/m ² を超える区域	
	崩壊に伴う土石等の堆積の高さが3mを超える区域	
	それ以外の区域	

