

平成 28 年
(2016 年)

経済センサス-活動調査
結果報告書

上田市政策企画部広報シティプロモーション課

目 次

利用上の注意	1
概 要 編	4
I 調査結果の概要	5
1 民営事業所の状況	5
2 地域別の状況	6
3 上田市と長野県の比較	6
II 民営事業所に関する集計	8
1 産業大分類別の状況	8
2 従業者規模別の状況	11
3 経営組織別の状況	13
統 計 表 編	14
第 1 表 産業大分類別 民営事業所の事業所数、従業者数、売上（収入）金額及び付加価値額	15
第 2 表 産業中分類別 民営事業所の事業所数、従業者数、売上（収入）金額及び付加価値額	16
第 3 表 産業小分類別 民営事業所の事業所数、従業者数、売上（収入）金額及び付加価値額	19
第 4 表 従業者規模別 民営事業所の事業所数、従業者数、売上（収入）金額及び付加価値額	28
第 5 表 地区別 民営事業所の事業所数、従業者数、売上（収入）金額及び付加価値額	29
第 6 表 地区別 民営事業所の産業大分類別事業所数	30
第 7 表 地区別 民営事業所の産業大分類別従業者数	31
第 8 表 地区別 民営事業所の従業者規模別事業所数	32
第 9 表 地区別 民営事業所の従業者規模別従業者数	33
第 10 表 産業大分類別 民営事業所の従業者規模別事業所数	34
第 11 表 産業大分類別 民営事業所の従業者規模別従業者数	35
第 12 表 産業大分類別 民営事業所の開設時期別事業所数	36

利用上の注意

1 調査の目的

経済センサス 活動調査は、我が国の全産業分野における事業所及び企業の経済活動の実態を全国的及び地域別に明らかにするとともに、事業所及び企業を調査対象とする各種統計調査の精度向上に資する母集団資料を得ることを目的としています。

2 調査の根拠

統計法（平成 19 年法律第 53 号）に基づく基幹統計調査として実施しています。

3 調査日

平成 28 年 6 月 1 日

4 調査対象

調査は、日本標準産業分類に掲げる産業に属する事業所のうち、以下に掲げる事業所並びに国及び地方公共団体の事業所を除く事業所・企業について行いました。

ア 大分類 A - 農業・林業に属する個人経営の事業所

イ 大分類 B - 漁業に属する個人経営の事業所

ウ 大分類 N - 生活関連サービス業、娯楽業のうち、小分類 792-家事サービス業に属する事業所

エ 大分類 R - サービス業（他に分類されないもの）のうち、中分類 96-外国公務に属する事業所

5 本報告書について

(1) 本報告書は、総務省・経済産業省「平成 28 年経済センサス 活動調査」の調査票情報を上田市が独自に集計・編集したもので、総務省・経済産業省が公表する数値と相違することがあります。

(2) 本報告書において、平成 17 年までの数値は合併前の旧 4 市町村の値を単純合計しています。

(3) 本報告書において、売上（収入）金額等の経理事項は平成 27 年 1 年間の数値です。経営組織、従業員数等の経理事項以外の事項は平成 28 年 6 月 1 日現在の数値です。

6 記号及び注記

(1) 統計表中の「-」は該当数値なし、「0」は四捨五入による単位未満、「」は数値がマイナスであることを表しています。「X」は事業所数が 1 又は 2 の事業所に関する数値で、これをそのまま掲げると個々の報告者の秘密が漏れるおそれがあるため秘匿した箇所であり、3 以上の事業所に関する数値であっても、1 又は 2 の事業所の数値が前後の関係から判明する箇所も秘匿としています。

(2) 各項目の金額や比率は、単位未満を四捨五入しているため、内訳の計と合計が一致しない場合があります。

7 その他

(1) 事業所単位で経理事項の把握を行わない産業（以下「ネットワーク型産業」という。）においては、事業所単位の売上（収入）金額を把握することが困難であることから、本社において企業全体の売上（収入）金額を調査しました。地方集計ができないため、売上（収入）金額には単独事業所を除きネットワーク型産業分は含まれていません。

ネットワーク型産業に該当する産業

- ・大分類D - 建設業
- ・大分類F - 電気・ガス・熱供給・水道業
- ・大分類G - 情報通信業のうち、中分類 37-通信業、38-放送業、41-映像・音声・文字情報制作業
- ・大分類H - 運輸業，郵便業
- ・大分類J - 金融業，保険業
- ・大分類O - 教育，学習支援業のうち、中分類 81-学校教育
- ・大分類Q - 複合サービス事業のうち、中分類 86-郵便局
- ・大分類R - サービス業（他に分類されないもの）のうち、中分類 93-政治・経済・文化団体、94-宗教

(2) 本報告書では、上田市内の地域・地区別集計を行っているものがあります。地域・地区については大字により次のとおり区分しました。

地域名	地区名	大 字 名
上 田	東 部	踏入1～2丁目、常田1～3丁目、材木町1～2丁目、常入1丁目、常入
	南 部	天神1～4丁目、大手1～2丁目、中央1丁目
	中 央	中央2～4丁目、中央西1丁目、二の丸
	北 部	中央5～6丁目、中央東、中央北1～3丁目、上田
	西 部	中央西2丁目、常磐城1～6丁目、緑が丘1～3丁目、常磐城
	城 下	小牧、諏訪形、御所、中之条
	塩 尻	秋和、下塩尻、上塩尻
	川 辺	上田原、下之条、神畑、築地
	泉 田	福田、吉田
	神 川	大屋、岩下、蒼久保、国分1丁目、国分
	神 科	上野、古里、住吉
	殿 城	殿城
	豊 里	芳田、林之郷、漆戸
	東塩田	富士山、古安曾、下之郷
	中塩田	本郷、五加、中野、小島、保野、舞田、八木沢
	西塩田	十人、新町、前山、手塚、山田、野倉
	別 所	別所温泉
	浦 里	仁古田、岡、浦野、越戸
	室 賀	下室賀、上室賀
	小 泉	小泉(半過を含む)
丸 子	西 内	鹿教湯温泉、西内、平井
	東 内	東内
	丸 子	腰越、上丸子、中丸子、下丸子
	依 田	御嶽堂、生田
	長 瀬	長瀬
	塩 川	塩川、藤原田
真 田	長	真田町長、菅平高原
	傍 陽	真田町傍陽
	本 原	真田町本原
武 石	武 石	武石鳥屋、武石沖、下武石、上武石、武石下本入、武石上本入、武石小沢根、武石余里

(3) 本報告書についてのお問い合わせ先は次のとおりです。

上田市政策企画部広報シティプロモーション課

TEL : 0268-23-2235

FAX : 0268-23-2236

E-mail : tokei@city.ueda.nagano.jp

概 要 編

I 調査結果の概要

この調査結果の数値は「平成 28 年経済センサス - 活動調査」結果のうち、上田市分について集計したものです。

1 民営事業所の状況

(表 1、図 1、図 2)

上田市の民営事業所数は 7,623 事業所で、前回(平成 24 年経済センサス - 基礎調査)に比べ 286 事業所の減少(前回比 3.6%)となりました。従業者数は 7 万 1,860 人で、逆に 1,960 人の増加(同 2.8%)となりました。

表 1 累年比較 民営事業所の事業所数及び従業者数

年次	事業所数			従業者数		
	増減数	前回比	%	人	増減数	前回比
昭和56年	-	-	-	66,372	-	-
61年	336	3.7		70,575	4,203	6.3
平成 3年	10	0.1		77,493	6,918	9.8
8年	250	2.6		78,369	876	1.1
13年	480	5.2		74,135	4,234	5.4
16年	606	6.9		70,021	4,114	5.5
18年	55	0.7		73,021	3,000	4.3
21年	315	3.9		73,957	936	1.3
24年	578	6.8		69,900	4,057	5.5
28年	286	3.6		71,860	1,960	2.8

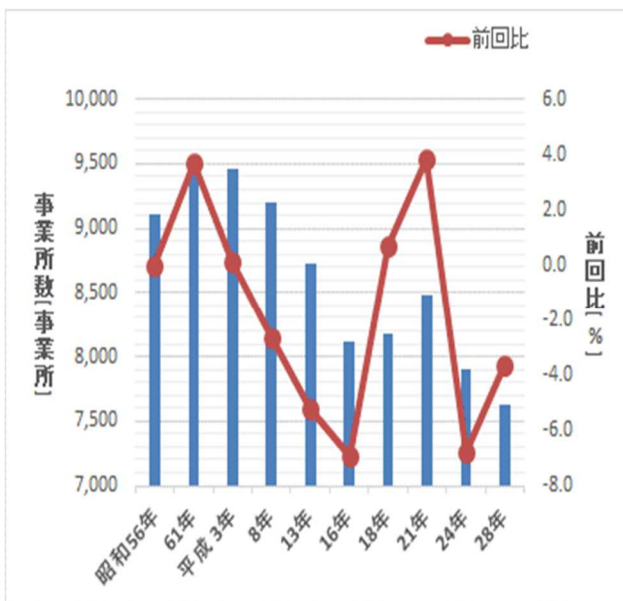


図 1 事業所数の推移

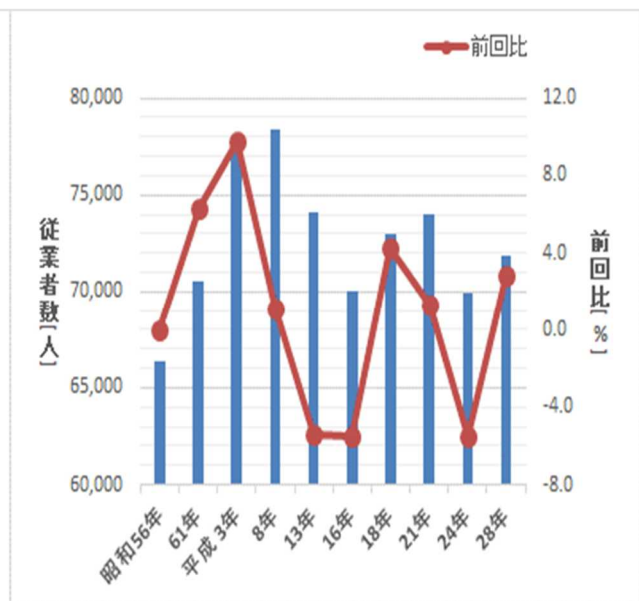


図 2 従業者数の推移

2 地域別の状況

(1) 事業所数（表 2）

地域別に民営事業所数をみると、上田地域が 6,060 事業所（構成比 79.5%）で最も多くなっています。次いで、丸子地域が 934 事業所（同 12.3%）、真田地域が 466 事業所（同 6.1%）、武石地域が 163 事業所（同 2.1%）の順となっています。

(2) 従業者数（表 2）

地域別に従業者数をみると、上田地域が 5 万 6,440 人（構成比 78.5%）で最も多くなっています。次いで、丸子地域が 1 万 1,420 人（同 15.9%）、真田地域が 3,013 人（同 4.2%）、武石地域が 987 人（同 1.4%）の順となっています。

表 2 地域別 民営事業所の事業所数及び従業者数

地 域	事業所数		従業者数	
		構成比		構成比
		%	人	%
総 数	7,623	100.0	71,860	100.0
上田地域	6,060	79.5	56,440	78.5
丸子地域	934	12.3	11,420	15.9
真田地域	466	6.1	3,013	4.2
武石地域	163	2.1	987	1.4

事業所数には、事業内容不詳等を含む。
従業者数は、必要な事項の数値が得られた事業所を対象とした。

3 上田市と長野県の比較

(1) 事業所数（表 3）

長野県の民営事業所数は 10 万 7,916 事業所で、前回に比べ 4,453 事業所の減少（前回比 4.0%）となりました。上田市の事業所数は、県内市町村において上から 3 番目（前回同様）であり、県に占める割合は 7.1%となっています。

(2) 従業者数（表 3）

長野県の従業者数は 92 万 8,421 人で、前回に比べ 4,736 人の増加（前回比 0.5%）となりました。上田市の従業者数は、県内市町村において上から 3 番目（前回同様）であり、県に占める割合は 7.7%となっています。

上田市の 1 事業所当たりの従業者数は 9.4 人で、県に比べ 0.8 人多くなっています。

表3 県比較 民営事業所の事業所数及び従業者数

	事業所数					従業者数							
	H24	県内 順位	H28	県内 順位	前回比	H24	県内 順位	H28	県内 順位	前回比	男	女	1事業所 当たりの 従業者数
		位		位	%	人	位	人	位	%	人	人	人
上田市	7,909	3	7,623	3	3.6	69,900	3	71,860	3	2.8	40,583	31,056	9.4
県との差	-	-	-	-	0.3	-	-	-	-	2.3	-	-	0.8
県に占める割合	7.0%	-	7.1%	-	-	7.6%	-	7.7%	-	-	7.8%	7.6%	-
長野県	112,369	-	107,916	-	4.0	923,685	-	928,421	-	0.5	520,198	406,157	8.6

事業所数には、事業内容不詳等を含む。

従業者数及び1事業所当たりの従業者数は、必要な事項の数値が得られた事業所を対象とした。

従業者数の総数には男女別が不詳の従業者を含むため、男女の合計は総数と一致しない。

II 民営事業所に関する集計

1 産業大分類別の状況

(1) 事業所数 (図3、図4、表4)

産業大分類別に事業所数をみると、「卸売業，小売業」が1,820事業所（構成比24.2%）で最も多くなっています。次いで、「宿泊業，飲食サービス業」が1,015事業所（同13.5%）「製造業」が886事業所（同11.8%）の順となっています。

前回に比べ増加した産業は、「医療，福祉」で99事業所（前回比23.3%）「農林漁業」で13事業所（前回比31.0%）「教育，学習支援業」で8事業所（前回比4.5%）「複合サービス事業」で4事業所（前回比7.3%）「電気・ガス・熱供給・水道業」で1事業所（前回比20.0%）「生活関連サービス業，娯楽業」で1事業所（前回比0.2%）の6産業となっています。減少した産業は、「製造業」で88事業所（同9.0%）「建設業」で68事業所（同8.6%）「卸売業，小売業」で45事業所（同2.4%）「宿泊業，飲食サービス業」で29事業所（同2.8%）「サービス業（他に分類されないもの）」で25事業所（同5.2%）など10産業となっています。

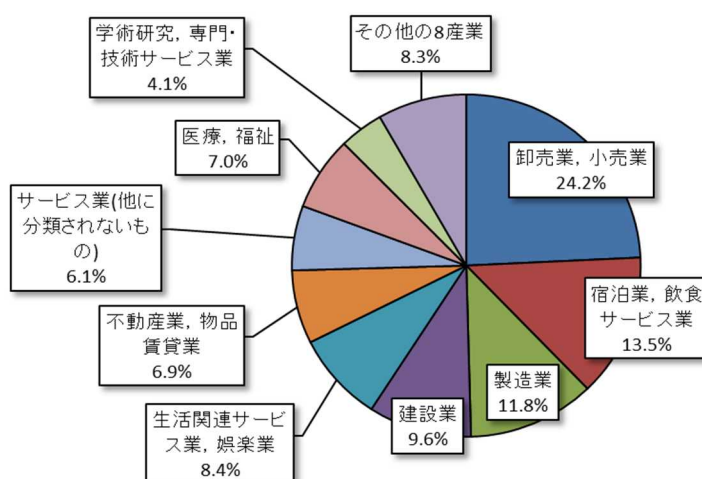


図3 事業所数の産業大分類別構成比

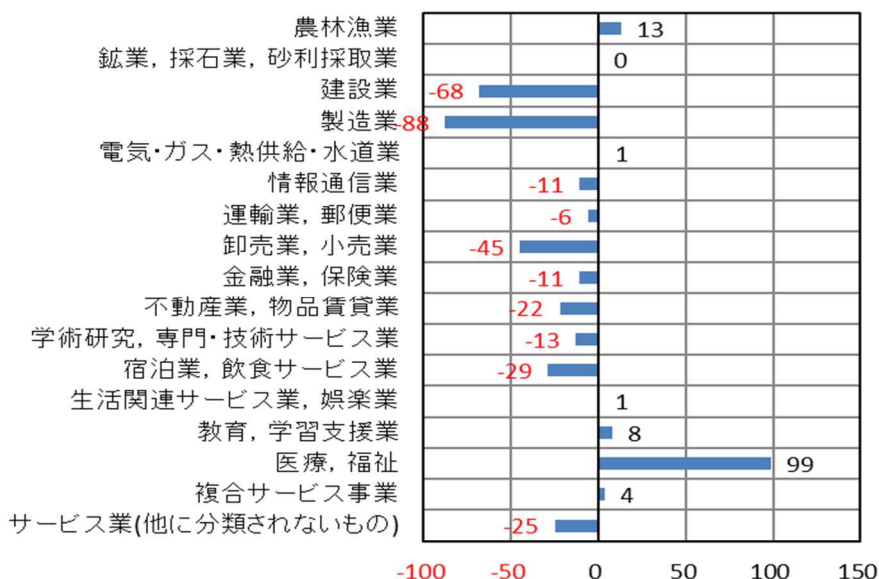


図4 産業大分類別対前回増減 (単位：事業所)

(2) 従業者数 (図 5、図 6、表 4)

産業大分類別に従業者数をみると、「製造業」が1万8,837人(構成比26.2%)で最も多くなっています。次いで、「卸売業,小売業」が1万3,974人(同19.4%)、「医療,福祉」が9,843人(同13.7%)の順となっています。

前回に比べ増加した産業は、「医療,福祉」で1,697人(前回比20.8%)「卸売業,小売業」で480人(同3.6%)「複合サービス事業」で427人(同72.5%)など9産業となっています。減少した産業は、「運輸業,郵便業」で248人(同11.3%)「製造業」で232人(同1.2%)「建設業」で220人(同5.3%)など8産業となっています。

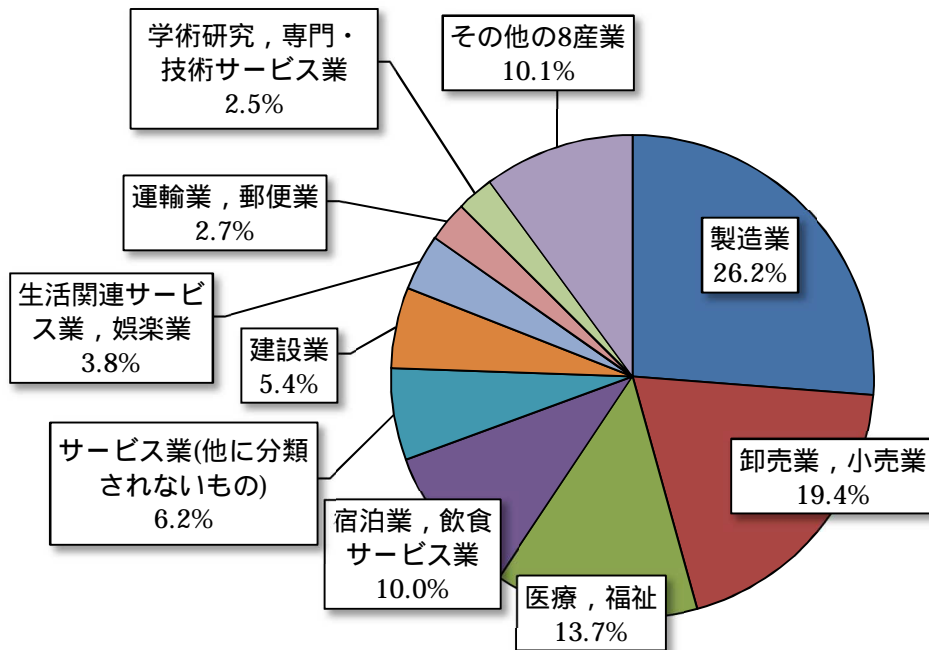


図 5 従業者数の産業大分類別構成比

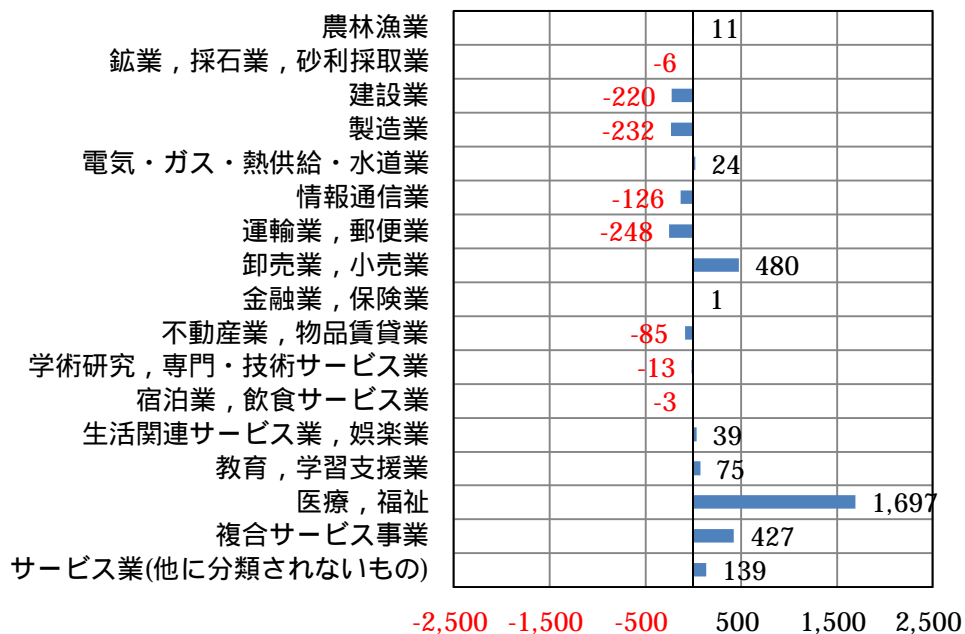


図 6 産業大分類別対前回増減 (単位:人)

表4 産業大分類別 民営事業所の事業所数及び従業者数

産 業 大 分 類	事 業 所 数				従 業 者 数			
	H24	H28	構成比	前回比	H24	H28	構成比	前回比
			%	%			%	%
A～R 全産業(S公務を除く)	7,699	7,507	100.0	2.5	69,900	71,860	100.0	2.8
A～B 農林漁業	42	55	0.7	31.0	490	501	0.7	2.2
C 鉱業,採石業,砂利採取業	2	2	0.0	-	11	5	0.0	54.5
D 建設業	788	720	9.6	8.6	4,113	3,893	5.4	5.3
E 製造業	974	886	11.8	9.0	19,069	18,837	26.2	1.2
F 電気・ガス・熱供給・水道業	5	6	0.1	20.0	266	290	0.4	9.0
G 情報通信業	78	67	0.9	14.1	962	836	1.2	13.1
H 運輸業,郵便業	129	123	1.6	4.7	2,196	1,948	2.7	11.3
I 卸売業,小売業	1,865	1,820	24.2	2.4	13,494	13,974	19.4	3.6
J 金融業,保険業	133	122	1.6	8.3	1,606	1,607	2.2	0.1
K 不動産業,物品賃貸業	543	521	6.9	4.1	1,468	1,383	1.9	5.8
L 学術研究,専門・技術サービス業	322	309	4.1	4.0	1,786	1,773	2.5	0.7
M 宿泊業,飲食サービス業	1,044	1,015	13.5	2.8	7,224	7,221	10.0	0.0
N 生活関連サービス業,娯楽業	633	634	8.4	0.2	2,667	2,706	3.8	1.5
O 教育,学習支援業	179	187	2.5	4.5	1,528	1,603	2.2	4.9
P 医療,福祉	424	523	7.0	23.3	8,146	9,843	13.7	20.8
Q 複合サービス事業	55	59	0.8	7.3	589	1,016	1.4	72.5
R サービス業(他に分類されないもの)	483	458	6.1	5.2	4,285	4,424	6.2	3.2

分類に必要な事項が得られなかった事業所を除く。

(3) 売上(収入)金額及び付加価値額(統計表編第1表)

産業大分類別に売上(収入)金額をみると、「製造業」が4,811億871万円(構成比38.2%)で最も多くなっています。次いで、「卸売業,小売業」が4,756億3,676万円(同37.7%)、「医療,福祉」が652億3,070万円(同5.2%)の順となっています。

付加価値額についてみると、「製造業」が993億2,519万円(同33.2%)で最も多くなっています。次いで、「卸売業,小売業」が561億213万円(同18.7%)、「医療,福祉」が369億61万円(同12.3%)の順となっています。

2 従業者規模別の状況

(1) 事業所数（図7、統計表編第4表）

従業者規模別に事業所数をみると、「1～4人」規模が4,572事業所（構成比60.9%）で最も多く、次いで「5～9人」規模が1,379事業所（同18.4%）となっており、従業者10人未満の事業所が全体の79.3%を占めています。

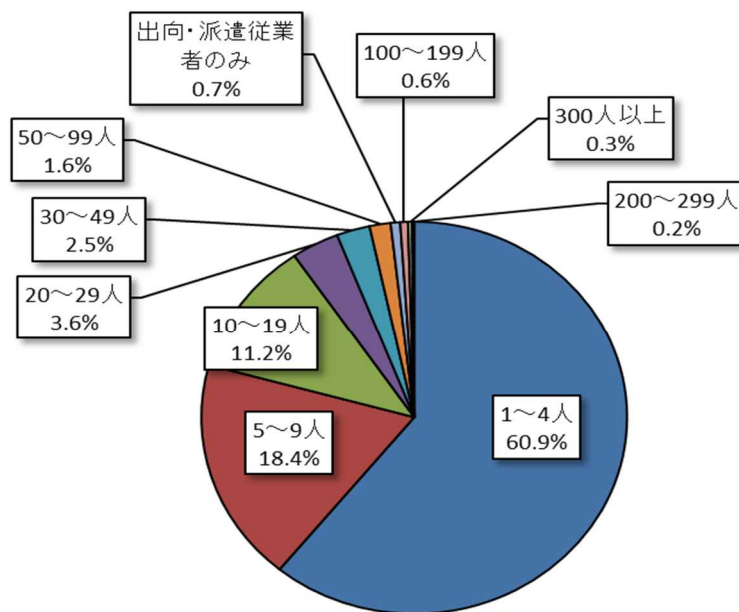


図7 事業所数の従業者規模別構成比

(2) 従業者数（図8、統計表編第4表）

従業者規模別に従業者数をみると、「10～19人」規模が1万1,351人（構成比15.8%）で最も多くなっています。次いで、「300人以上」規模が1万1,206人（同15.6%）、「1～4人」規模が9,844人（同13.7%）の順となっています。

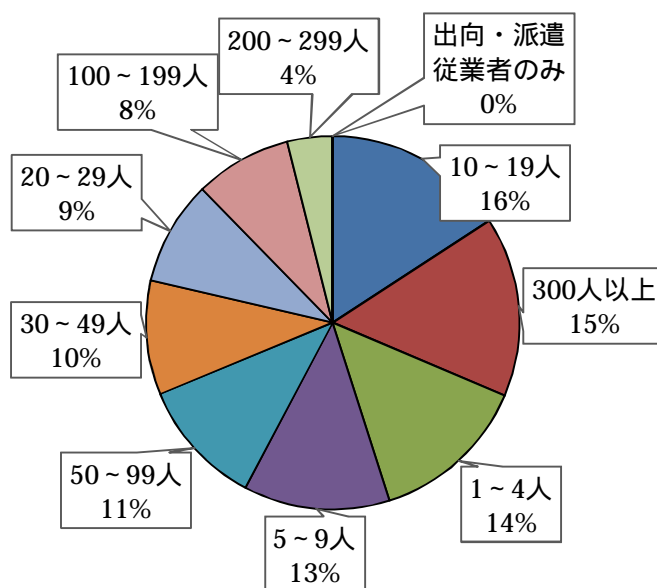


図8 従業者数の従業者規模別構成比

(3) 売上(収入)金額及び付加価値額(統計表編第4表)

従業者規模別に売上(収入)金額をみると、「300人以上」規模が2,180億1,887万円(構成比17.3%)で最も多くなっています。次いで、「10~19人」規模が1,891億3,373万円(同15.0%)、「5~9人」規模が1,743億9,111万円(同13.8%)の順となっています。

付加価値額についてみると、「10~19人」規模が493億1,610万円(同16.5%)で最も多くなっています。次いで、「300人以上」規模が492億4,048万円(同16.4%)、「50~99人」規模が393億8,595万円(同13.1%)の順となっています。

3 経営組織別の状況

(表5、図9)

経営組織別に事業所数をみると、「会社企業(株式会社・有限会社・相互会社・合名会社・合資会社・合同会社)」が3,814事業所(構成比50.8%)で最も多く、全体の半数以上を占めています。次いで、「個人経営」が3,027事業所(同40.3%)、「会社以外の法人」が666事業所(同8.9%)の順となっています。

表5 経営組織別 民営事業所の事業所数及び従業者数

経営組織	事業所数		従業者数	
	事業所数	構成比	従業者数	構成比
総数	7,507	100.0%	71,860	100.0%
法人	4,480	59.7%	63,882	88.9%
会社企業	3,814	50.8%	52,118	72.5%
会社以外の法人	666	8.9%	11,764	16.4%
個人経営	3,027	40.3%	7,978	11.1%

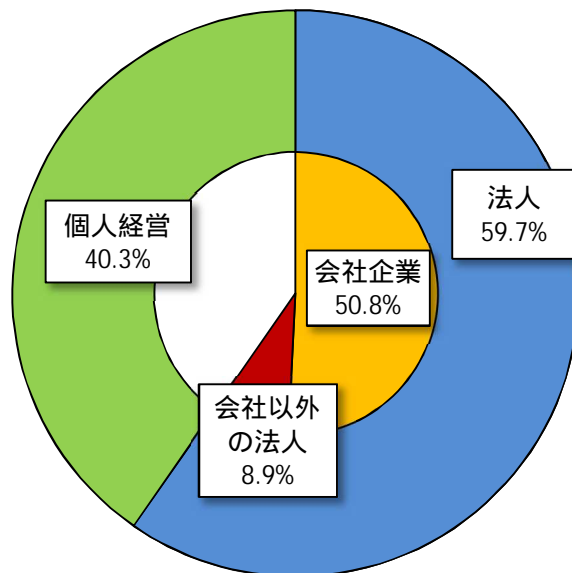


図9 事業所数の経営組織別構成比

統計表編

第1表 産業大分類別 民営事業所の事業所数、従業者数、売上（収入）金額及び付加価値額

産業大分類	事業所数				従業者数				売上（収入）金額		付加価値額	
	総数	構成比	個人	法人	総数	構成比	男	女	金額	構成比	金額	構成比
A～R 全産業(S公務を除く)	7,507	100.0	3,027	4,480	71,860	100.0	40,583	31,056	126,077,732	100.0	29,953,691	100.0
A～B 農林漁業	55	0.7	-	55	501	0.7	299	202	245,195	0.2	143,742	0.5
C 鉱業,採石業,砂利採取業	2	0.0	-	2	5	0.0	3	2	X	X	X	X
D 建設業	720	9.6	293	427	3,893	5.4	3,151	734	6,102,561	4.8	1,952,006	6.5
E 製造業	886	11.8	360	526	18,837	26.2	13,134	5,664	48,110,871	38.2	9,932,519	33.2
F 電気・ガス・熱供給・水道業	6	0.1	-	6	290	0.4	251	39	X	X	X	X
G 情報通信業	67	0.9	27	40	836	1.2	566	258	925,466	0.7	436,554	1.5
H 運輸業,郵便業	123	1.6	50	73	1,948	2.7	1,589	347	510,723	0.4	840,400	2.8
I 卸売業,小売業	1,820	24.2	740	1,080	13,974	19.4	7,817	6,126	47,563,676	37.7	5,610,213	18.7
J 金融業,保険業	122	1.6	50	72	1,607	2.2	629	974	136,831	0.1	1,406,756	4.7
K 不動産業,物品賃貸業	521	6.9	212	309	1,383	1.9	845	536	2,039,449	1.6	444,046	1.5
L 学術研究,専門・技術サービス業	309	4.1	126	183	1,773	2.5	1,198	563	1,306,088	1.0	750,409	2.5
M 宿泊業,飲食サービス業	1,015	13.5	413	602	7,221	10.0	2,843	4,343	3,529,730	2.8	1,412,825	4.7
N 生活関連サービス業,娯楽業	634	8.4	258	376	2,706	3.8	1,122	1,582	4,981,861	4.0	927,964	3.1
O 教育,学習支援業	187	2.5	75	112	1,603	2.2	836	743	549,030	0.4	532,988	1.8
P 医療,福祉	523	7.0	213	310	9,843	13.7	3,022	6,786	6,523,070	5.2	3,690,061	12.3
Q 複合サービス事業	59	0.8	24	35	1,016	1.4	627	389	971,400	0.8	417,390	1.4
R サービス業(他に分類されないもの)	458	6.1	186	272	4,424	6.2	2,651	1,768	2,163,266	1.7	819,453	2.7

分類に必要な事項が得られなかった事業所を除く。

従業者数の総数には男女別が不詳の従業者を含むため、男女の合計は総数と一致しない。

第2表 産業中分類別 民営事業所の事業所数、従業者数、売上（収入）金額及び付加価値額

産 業 中 分 類	事業所数	従業者数			売上(収入) 金 額	付加価値額
		男	女	人		
総 数	7,507	71,860	40,583	31,056	126,077,732	29,953,691
A 農業, 林業	53	494	294	200	234,447	136,003
01 農業	49	455	256	199	194,316	133,219
02 林業	4	39	38	1	40,131	2,784
B 漁業	2	7	5	2	X	X
04 水産養殖業	2	7	5	2	X	X
C 鉱業, 採石業, 砂利採取業	2	5	3	2	X	X
05 鉱業, 採石業, 砂利採取業	2	5	3	2	X	X
D 建設業	720	3,893	3,151	734	6,102,561	1,952,006
06 総合工事業	349	2,198	1,775	418	4,558,324	1,177,062
07 職別工事業(設備工事業を除く)	211	799	655	141	681,377	314,879
08 設備工事業	160	896	721	175	862,860	460,065
E 製造業	886	18,837	13,134	5,664	48,110,871	9,932,519
09 食料品製造業	69	2,197	1,103	1,093	6,989,943	992,227
10 飲料・たばこ・飼料製造業	13	76	47	29	96,163	38,904
11 繊維工業	23	231	84	147	180,532	55,662
12 木材・木製品・製造業(家具を除く)	19	64	53	11	122,215	26,936
13 家具・装備品製造業	29	108	82	26	63,261	38,286
14 パルプ・紙・紙加工品製造業	8	86	52	34	166,913	66,636
15 印刷・同関連業	53	291	172	119	244,411	78,053
16 化学工業	5	125	97	28	621,592	137,206
18 プラスチック製品製造業(別掲を除く)	55	841	507	334	1,355,321	305,888
19 ゴム製品製造業	6	72	37	35	167,108	49,563
21 窯業・土石製品製造業	16	176	137	39	367,764	65,002
22 鉄鋼業	16	146	106	40	300,051	55,228
23 非鉄金属製造業	18	492	408	84	1,499,898	355,387
24 金属製品製造業	96	1,219	920	299	1,076,811	444,932
25 はん用機械器具製造業	38	313	236	77	541,731	162,900
26 生産用機械器具製造業	205	2,936	2,379	557	7,491,949	1,820,790
27 業務用機械器具製造業	28	834	478	356	1,816,822	394,468
28 電子部品・デバイス・電子回路製造業	31	588	365	223	1,863,685	322,991
29 電気機械器具製造業	69	4,024	2,721	1,279	13,773,786	2,281,913
30 情報通信機械器具製造業	15	831	535	282	1,732,576	517,206
31 輸送用機械器具製造業	31	2,714	2,253	461	6,041,675	1,340,448
32 その他の製造業	43	473	362	111	1,596,664	381,893
F 電気・ガス・熱供給・水道業	6	290	251	39	417,621	636,164
33 電気業	2	157	131	26	X	X
34 ガス業	1	71	61	10	X	X
36 水道業	3	62	59	3	417	37,409
G 情報通信業	67	836	566	258	925,466	436,554
37 通信業	3	26	16	10	10,201	6,056
38 放送業	4	73	44	29	198,235	62,977
39 情報サービス業	38	632	452	180	659,521	322,126
40 インターネット附随サービス業	4	23	10	13	28,456	10,855
41 映像・音声・文字情報製作業	18	82	44	26	29,053	34,540

H 運輸業, 郵便業	123	1,948	1,589	347	510,723	840,400
42 鉄道業	14	254	202	52	55,126	191,982
43 道路旅客運送業	21	353	309	44	83,946	89,264
44 道路貨物運送業	64	1,092	908	175	284,142	448,528
47 倉庫業	6	79	53	26	44,894	47,524
48 運輸に附帯するサービス業	18	170	117	50	42,615	63,102
I 卸売業, 小売業	1,820	13,974	7,817	6,126	47,563,676	5,610,213
51 繊維・衣服等卸売業	12	41	22	19	71,659	26,472
52 飲食料品卸売業	69	655	391	264	6,076,046	306,255
53 建築材料・鉱物・金属材料等卸売業	119	911	677	232	7,373,729	426,489
54 機械器具卸売業	169	1,317	983	334	10,700,982	1,003,277
55 その他の卸売業	99	778	490	288	3,664,865	353,880
56 各種商品小売業	6	497	177	320	1,988,758	148,571
57 織物・衣服・身の回り品小売業	159	752	181	571	1,113,640	296,877
58 飲食料品小売業	322	3,361	1,607	1,743	4,108,557	845,441
59 機械器具小売業	253	1,490	1,077	413	4,585,044	855,587
60 その他の小売業	567	3,744	1,961	1,766	6,925,591	1,201,030
61 無店舗小売業	44	415	241	173	928,644	137,746
12 小売業	1	13	10	3	X	X
J 金融業, 保険業	122	1,607	629	974	136,831	1,406,756
62 銀行業	16	360	157	203	-	540,054
63 協同組織金融業	38	364	206	158	-	252,802
64 貸金業, クレジットカード業等非預金信用機関	1	5	5	-	X	X
65 金融商品取引業, 商品先物取引業	4	90	52	38	63,684	95,047
66 補助的金融業等	2	14	10	4	X	X
67 保険業(保険媒介代理業, 保険サービス業を含む)	61	774	199	571	73,027	508,814
K 不動産業, 物品賃貸業	521	1,383	845	536	2,039,449	444,046
68 不動産取引業	76	211	124	87	310,074	98,137
69 不動産賃貸業・管理業	401	833	464	367	1,184,496	192,180
70 物品賃貸業	42	332	253	79	543,919	153,205
K1 不動産業	2	7	4	3	X	X
L 学術研究, 専門・技術サービス業	309	1,773	1,198	563	1,306,088	750,409
71 学術・開発研究機関	8	401	383	14	8,970	167,427
72 専門サービス業(他に分類されないもの)	162	636	300	328	373,094	256,421
73 広告業	11	75	48	27	308,384	38,365
74 技術サービス業(他に分類されないもの)	128	661	467	194	615,640	288,196
M 宿泊業, 飲食サービス業	1,015	7,221	2,843	4,343	3,529,730	1,412,825
75 宿泊業	186	1,714	782	932	1,382,552	575,103
76 飲食店	783	4,728	1,892	2,813	1,813,801	730,477
77 持ち帰り・配達飲食サービス業	45	765	167	586	329,899	105,929
M2 飲食店, 持ち帰り・配達飲食サービス業	1	14	2	12	X	X
N 生活関連サービス業, 娯楽業	634	2,706	1,122	1,582	4,981,861	927,964
78 洗濯・理容・美容・浴場業	491	1,392	443	947	534,007	222,289
79 その他の生活関連サービス業	71	456	241	215	1,702,166	157,629
80 娯楽業	72	858	438	420	2,745,688	548,046
O 教育, 学習支援業	187	1,603	836	743	549,030	532,988
81 学校教育	31	899	477	422	279,513	416,939
82 その他の教育, 学習支援業	156	704	359	321	269,517	116,049
P 医療, 福祉	523	9,843	3,022	6,786	6,523,070	3,690,061
83 医療業	300	5,563	1,822	3,739	4,597,838	2,391,326
84 保健衛生	1	1	-	1	X	X
85 社会保険・社会福祉・介護事業	222	4,279	1,200	3,046	1,925,225	1,298,614

Q 複合サービス事業	59	1,016	627	389	971,400	417,390
86 郵便局	45	626	409	217	5,238	285,838
87 協同組合(他に分類されないもの)	14	390	218	172	966,162	131,552
R サービス業(他に分類されないもの)	458	4,424	2,651	1,768	2,163,266	819,453
88 廃棄物処理業	36	230	194	36	283,097	48,601
89 自動車整備業	100	394	318	76	398,447	160,944
90 機械等修理業(別掲を除く)	31	143	102	41	62,269	57,165
91 職業紹介・労働者派遣業	28	1,547	910	632	717,018	217,610
92 その他の事業サービス業	69	1,460	791	669	519,730	268,804
93 政治・経済・文化団体	77	246	121	125	117,961	58,441
94 宗教	107	357	189	168	17,206	6,993
95 その他のサービス業	7	32	19	13	22,887	7,599
R2 サービス業(政治・経済・文化団体、宗教を除く)	3	15	7	8	X	X

分類に必要な事項が得られなかった事業所を除く。

従業者数の総数には男女別が不詳の従業者を含むため、男女の合計は総数と一致しない。

第3表 産業小分類別 民営事業所の事業所数、従業者数、売上（収入）金額及び付加価値額

産 業 小 分 類	事業所数	従業者数	売上(収入) 金 額	付加価値額
		人	万円	万円
総 数	7,507	71,860	126,077,732	29,953,691
A 農業, 林業	53	494	234,447	136,003
01 農業	49	455	194,316	133,219
011 耕種農業	18	355	111,233	99,521
012 畜産農業	3	26	36,263	18,000
013 農業サービス業(園芸サービス業を除く)	24	58	40,478	13,902
014 園芸サービス業	4	16	6,342	1,796
02 林業	4	39	40,131	2,784
021 育林業	3	38	X	X
024 林業サービス業	1	1	X	X
029 その他の林業	-	-	-	-
B 漁業	2	7	10,748	7,739
04 水産養殖業	2	7	10,748	7,739
042 内水面養殖業	2	7	10,748	7,739
C 鉱業, 採石業, 砂利採取業	2	5	894	201
05 鉱業, 採石業, 砂利採取業	2	5	894	201
054 採石業, 砂・砂利・玉石採取業	1	3	X	X
055 窯業原料用鉱物鉱業(耐火物・陶磁器・ガラス・セメント原料用に限る)	1	2	X	X
D 建設業	720	3,893	6,102,561	1,952,006
06 総合工事業	349	2,198	4,558,324	1,177,062
060 管理, 補助的経済活動を行う事業所	-	-	-	-
061 一般土木建築工事業	19	201	355,861	62,053
062 土木工事業(舗装工事業を除く)	118	836	1,196,936	406,165
063 舗装工事業	8	79	144,542	31,865
064 建築工事業(木造建築工事業を除く)	80	574	2,157,774	466,695
065 木造建築工事業	87	379	628,840	170,541
066 建築リフォーム工事業	37	129	74,371	39,743
07 職別工事業(設備工事業を除く)	211	799	681,377	314,879
070 管理, 補助的経済活動を行う事業所	-	-	-	-
071 大工工事業	46	103	108,626	31,162
072 とび・土工・コンクリート工事業	17	155	110,919	65,640
073 鉄骨・鉄筋工事業	12	49	44,709	23,559
074 石工・れんが・タイル・ブロック工事業	4	10	17,586	3,244
075 左官工事業	18	49	19,234	11,789
076 板金・金物工事業	29	91	89,342	39,920
077 塗装工事業	22	63	58,468	19,725
078 床・内装工事業	28	81	67,041	32,141
079 その他の職別工事業	35	198	165,452	87,699
08 設備工事業	160	896	862,860	460,065
081 電気工事業	76	471	498,901	234,655
082 電気通信・信号装置工事業	7	71	33,685	50,562
083 管工事業(さく井工事業を除く)	66	314	290,208	159,385
084 機械器具設置工事業	6	25	26,430	10,560
089 その他の設備工事業	5	15	13,636	4,903
DZ 建設業 内格付不能	-	-	-	-
DZZ 建設業 内格付不能	-	-	-	-

E 製造業	886	18,837	48,110,871	9,932,519
09 食料品製造業	69	2,197	6,989,943	992,227
090 管理, 補助的経済活動を行う事業所	-	-	-	-
091 畜産食料品製造業	4	543	1,302,195	284,052
092 水産食料品製造業	4	33	60,386	43,143
093 野菜缶詰・果実缶詰・農産保存食料品製造業	9	115	365,300	70,256
094 調味料製造業	8	362	3,057,261	244,869
096 精穀・製粉業	3	11	6,014	1,364
097 パン・菓子製造業	19	493	1,471,557	238,704
099 その他の食料品製造業	22	640	727,230	109,839
10 飲料・たばこ・飼料製造業	13	76	96,163	38,904
101 清涼飲料製造業	1	7	X	X
102 酒類製造業	8	55	X	X
106 飼料・有機質肥料製造業	4	14	X	X
11 繊維工業	23	231	180,532	55,661
112 織物業	1	7	X	X
113 ニット生地製造業	1	2	X	X
114 染色整理業	2	4	X	X
115 網・網・レース・繊維粗製品製造業	1	1	X	X
116 外衣・シャツ製造業(和式を除く)	4	47	26,755	12,635
118 和装製品・その他の衣服・繊維製身の回り品製造業	4	83	1,766	21,191
119 その他の繊維製品製造業	10	87	148,475	20,372
12 木材・木製品製造業(家具を除く)	19	64	122,215	26,936
121 製材業, 木製品製造業	8	42	108,162	22,573
122 造作材・合板・建築用組立材料製造業	-	-	-	-
123 木製容器製造業(竹, とうを含む)	2	6	X	X
129 その他の木製品製造業(竹, とうを含む)	9	16	8,924	2,075
13 家具・装備品製造業	29	108	63,261	38,286
131 家具製造業	7	10	4,703	2,965
133 建具製造業	18	70	46,479	25,689
139 その他の家具・装備品製造業	4	28	12,079	9,632
14 パルプ・紙・紙加工品製造業	8	86	166,913	66,636
144 紙製品製造業	1	1	X	X
145 紙製容器製造業	7	85	X	X
15 印刷・同関連業	53	291	244,411	78,053
151 印刷業	46	263	X	X
152 製版業	3	6	X	X
153 製本業, 印刷物加工業	3	19	X	X
159 印刷関連サービス業	1	3	X	X
16 化学工業	5	125	621,592	137,207
164 油脂加工製品・石けん・合成洗剤・界面活性剤・塗料製造業	2	6	2,572	978
165 医薬品製造業	3	119	619,020	136,229
18 プラスチック製品製造業(別掲を除く)	55	841	1,355,321	305,888
180 管理, 補助的経済活動を行う事業所	-	-	-	-
181 プラスチック板・棒・管・継手・異形押出製品製造業	2	5	X	X
182 プラスチックフィルム・シート・床材・合成皮革製造業	1	14	X	X
183 工業用プラスチック製品製造業	36	618	943,249	234,252
184 発泡・強化プラスチック製品製造業	-	-	-	-
185 プラスチック成形材料製造業(廃プラスチックを含む)	3	9	X	X
189 その他のプラスチック製品製造業	13	195	339,475	57,003
19 ゴム製品製造業	6	72	167,108	49,563
193 ゴムベルト・ゴムホース・工業用ゴム製品製造業	5	44	X	X
199 その他のゴム製品製造業	1	28	X	X
21 窯業・土石製品製造業	16	176	367,764	65,002
210 管理, 補助的経済活動を行う事業所	-	-	-	-
211 ガラス・同製品製造業	2	62	X	X
212 セメント・同製品製造業	7	78	120,334	32,509
214 陶磁器・同関連製品製造業	1	2	X	X
218 骨材・石工品等製造業	6	34	13,774	3,292

22 鉄鋼業	16	146	300,051	55,228
225 鉄素形材製造業	1	3	X	X
229 その他の鉄鋼業	15	143	X	X
23 非鉄金属製造業	18	492	1,499,898	355,387
230 管理, 補助的経済活動を行う事業所	-	-	-	-
233 非鉄金属・同合金圧延業(抽伸, 押しを含む)	1	1	X	X
234 電線・ケーブル製造業	4	349	X	X
235 非鉄金属素形材製造業	13	142	X	X
239 その他の非鉄金属製造業	-	-	-	-
24 金属製品製造業	96	1,219	1,076,811	444,932
241 ブリキ缶, その他のめっき板等製品製造業	1	3	X	X
242 洋食器・刃物・手道具・金物類製造業	4	14	10,438	2,765
243 暖房装置・配管工用附属品製造業	-	-	-	-
244 建設用, 建築用金属製品製造業(製缶板金業を含む)	37	389	484,011	223,876
245 金属素形材製品製造業	13	65	49,341	24,528
246 金属被覆・彫刻業, 熱処理業(ほうろう鉄器を除く)	26	649	458,504	147,664
247 金属線製品製造業(ねじ類を除く)	2	4	X	X
248 ボルト・ナット・リベット・小ねじ・木ねじ等製造業	3	4	X	X
249 その他の金属製品製造業	10	91	69,015	44,613
25 はん用機械器具製造業	38	313	541,731	162,899
250 管理, 補助的経済活動を行う事業所	1	2	-	-
251 ボイラ・原動機製造業	2	18	X	X
252 ポンプ・圧縮機器製造業	8	156	408,187	90,389
253 一般産業用機械・装置製造業	8	34	10,371	3,651
259 その他のはん用機械・同部分品製造業	19	103	104,336	59,651
26 生産用機械器具製造業	205	2,936	7,491,949	1,820,789
260 管理, 補助的経済活動を行う事業所	1	2	-	X
261 農業用機械製造業(農業用器具を除く)	9	298	2,062,744	268,443
262 建設機械・鉱山機械製造業	14	96	115,955	48,252
263 繊維機械製造業	-	-	-	-
264 生活関連産業用機械製造業	4	41	X	X
265 基礎素材産業用機械製造業	28	645	2,079,385	447,914
266 金属加工機械製造業	80	879	1,468,773	494,407
267 半導体・フラットパネルディスプレイ製造装置製造業	9	138	212,900	57,841
269 その他の生産用機械・同部分品製造業	60	837	1,447,543	477,532
27 業務用機械器具製造業	28	834	1,816,822	394,468
270 管理, 補助的経済活動を行う事業所	-	-	-	-
271 事務用機械器具製造業	3	58	113,599	26,402
272 サービス用, 娯楽用機械器具製造業	1	226	X	X
273 計量器, 測定器, 分析機器, 試験機, 測量機械器具, 理化学機械器具製造業	20	524	987,568	247,819
274 医療用機械器具, 医療用品製造業	3	17	2,372	1,691
275 光学機械器具・レンズ製造業	1	9	X	X
28 電子部品・デバイス・電子回路製造業	31	588	1,863,685	322,991
282 電子部品製造業	10	247	1,527,699	224,073
284 電子回路製造業	7	217	276,607	76,518
285 ユニット部品製造業	3	39	X	X
289 その他の電子部品・デバイス・電子回路製造業	11	85	48,785	20,884

29 電気機械器具製造業	69	4,024	13,773,786	2,281,913
290 管理, 補助的経済活動を行う事業所	-	-	-	-
291 発電用・送電用・配電用電気機械器具製造業	31	1,839	10,024,729	868,464
292 産業用電気機械器具製造業	11	939	678,295	459,158
293 民生用電気機械器具製造業	3	34	73,809	14,534
294 電球・電気照明器具製造業	3	39	40,065	9,866
295 電池製造業	-	-	-	-
296 電子応用装置製造業	6	27	42,988	6,832
297 電気計測器製造業	13	1,073	2,844,350	903,013
299 その他の電気機械器具製造業	2	73	X	X
30 情報通信機械器具製造業	15	831	1,732,576	517,206
301 通信機械器具・同関連機械器具製造業	7	702	1,569,264	472,403
302 映像・音響機械器具製造業	2	36	X	X
303 電子計算機・同附属装置製造業	6	93	131,538	29,847
31 輸送用機械器具製造業	31	2,714	6,041,675	1,340,449
310 管理, 補助的経済活動を行う事業所	1	2	-	X
311 自動車・同附属品製造業	30	2,712	6,041,675	X
314 航空機・同附属品製造業	-	-	-	-
32 その他の製造業	43	473	1,596,664	381,894
322 装身具・装飾品・ボタン・同関連品製造業(貴金属・宝石製を除く)	6	234	997,950	242,595
324 楽器製造業	2	6	X	X
325 がん具・運動用具製造業	7	52	72,562	20,534
328 畳等生活雑貨製品製造業	8	15	9,658	2,487
329 他に分類されない製造業	20	166	514,196	115,086
F 電気・ガス・熱供給・水道業	6	290	417,621	636,164
33 電気業	2	157	-	X
330 管理, 補助的経済活動を行う事業所	2	157	-	X
34 ガス業	1	71	X	X
341 ガス業	1	71	X	X
36 水道業	3	62	X	37,409
361 上水道業	1	1	X	X
363 下水道業	2	61	-	X
G 情報通信業	67	836	925,466	436,554
37 通信業	3	26	10,201	6,056
370 管理, 補助的経済活動を行う事業所	-	-	-	-
371 固定電気通信業	2	22	X	X
373 電気通信に附帯するサービス業	1	4	X	X
38 放送業	4	73	198,235	62,977
382 民間放送業(有線放送業を除く)	2	4	-	5,020
383 有線放送業	2	69	198,235	57,957
39 情報サービス業	38	632	659,521	322,126
391 ソフトウェア業	32	559	594,927	296,689
392 情報処理・提供サービス業	6	73	64,594	25,437
40 インターネット附随サービス業	4	23	28,456	10,855
401 インターネット附随サービス業	4	23	28,456	10,855
41 映像・音声・文字情報制作業	18	82	29,053	34,540
411 映像情報制作・配給業	2	10	1,697	1,574
413 新聞業	2	18	10,125	4,579
414 出版業	4	23	6,945	5,712
415 広告制作業	2	7	7,832	1,812
416 映像・音声・文字情報制作に附帯するサービス業	8	24	2,454	20,863
H 運輸業, 郵便業	123	1,948	510,723	840,400
42 鉄道業	14	254	55,126	191,982
420 管理, 補助的経済活動を行う事業所	2	2	-	896
421 鉄道業	12	252	55,126	191,086

43 道路旅客運送業	21	353	83,946	89,264
431 一般乗合旅客自動車運送業	3	119	47,767	31,217
432 一般乗用旅客自動車運送業	16	204	21,133	54,348
433 一般貸切旅客自動車運送業	2	30	15,046	3,699
44 道路貨物運送業	64	1,092	284,142	448,528
441 一般貨物自動車運送業	58	1,071	280,738	443,047
442 特定貨物自動車運送業	1	13	-	X
443 貨物軽自動車運送業	5	8	3,404	X
444 集配利用運送業	-	-	-	-
47 倉庫業	6	79	44,894	47,524
471 倉庫業(冷蔵倉庫業を除く)	4	51	-	30,378
472 冷蔵倉庫業	2	28	44,894	17,146
48 運輸に附帯するサービス業	18	170	42,615	63,102
482 貨物重取取扱業(集配利用運送業を除く)	4	19	-	23,284
483 運送代理店	-	-	-	-
484 こん包業	4	47	-	28,823
485 運輸施設提供業	2	8	-	4,487
489 その他の運輸に附帯するサービス業	8	96	42,615	6,508
49 郵便業(信書便事業を含む)	-	-	-	-
491 郵便業(信書便事業を含む)	-	-	-	-
I 卸売業、小売業	1,820	13,974	47,563,676	5,610,213
50 各種商品卸売業	-	-	-	-
501 各種商品卸売業	-	-	-	-
51 繊維・衣服等卸売業	12	41	71,659	26,472
511 繊維品卸売業(衣服、身の回り品を除く)	-	-	-	-
512 衣服卸売業	6	26	60,115	23,930
513 身の回り品卸売業	6	15	11,544	2,542
52 飲食料品卸売業	69	655	6,076,046	306,255
520 管理、補助的経済活動を行う事業所	-	-	-	-
521 農畜産物・水産物卸売業	30	284	3,364,479	157,913
522 食料・飲料卸売業	39	371	2,711,567	148,342
53 建築材料、鉱物・金属材料等卸売業	119	911	7,373,729	426,489
531 建築材料卸売業	47	309	1,749,042	146,195
532 化学製品卸売業	28	197	1,399,471	117,459
533 石油・鉱物卸売業	11	154	2,913,906	54,614
534 鉄鋼製品卸売業	15	139	1,050,372	69,683
535 非鉄金属卸売業	4	17	69,894	6,856
536 再生資源卸売業	14	95	191,044	31,682
54 機械器具卸売業	169	1,317	10,700,982	1,003,277
540 管理、補助的経済活動を行う事業所	5	89	-	69,594
541 産業機械器具卸売業	71	452	4,072,372	482,306
542 自動車卸売業	31	265	1,264,253	132,069
543 電気機械器具卸売業	52	427	4,764,197	252,189
549 その他の機械器具卸売業	10	84	600,160	67,119
55 その他の卸売業	99	778	3,664,865	353,880
550 管理、補助的経済活動を行う事業所	-	-	-	-
551 家具・建具・じゅう器等卸売業	13	75	249,371	29,098
552 医薬品・化粧品等卸売業	17	146	1,707,950	85,675
553 紙・紙製品卸売業	14	70	140,597	43,429
559 他に分類されない卸売業	55	487	1,566,947	195,678
56 各種商品小売業	6	497	1,988,758	148,570
561 百貨店、総合スーパー	3	476	1,945,877	138,900
569 その他の各種商品小売業(従業者が常時50人未満のもの)	3	21	42,881	9,670
57 織物・衣服・身の回り品小売業	159	752	1,113,640	296,877
571 呉服・服地・寝具小売業	18	119	157,499	37,500
572 男子服小売業	17	73	127,725	31,461
573 婦人・子供服小売業	74	347	499,717	157,895
574 靴・履物小売業	14	70	111,758	28,567
579 その他の織物・衣服・身の回り品小売業	36	143	216,941	41,454

58 飲食料品小売業	322	3,361	4,108,557	845,442
580 管理, 補助的経済活動を行う事業所	-	-	-	-
581 各種食料品小売業	34	1,548	2,172,146	291,010
582 野菜・果実小売業	17	60	128,237	10,471
583 食肉小売業	4	20	8,480	1,653
584 鮮魚小売業	8	39	46,685	11,593
585 酒小売業	55	164	212,991	41,200
586 菓子・パン小売業	61	286	187,947	69,906
589 その他の飲食料品小売業	143	1,244	1,352,071	419,609
59 機械器具小売業	253	1,490	4,585,044	855,587
590 管理, 補助的経済活動を行う事業所	3	28	-	6,430
591 自動車小売業	157	1,013	3,375,231	648,448
592 自転車小売業	11	26	20,958	5,300
593 機械器具小売業(自動車, 自転車を除く)	82	423	1,188,855	195,409
60 その他の小売業	567	3,744	6,925,591	1,201,030
600 管理, 補助的経済活動を行う事業所	5	61	-	30,421
601 家具・建具・畳小売業	28	117	169,731	39,195
602 じゅう器小売業	19	64	61,517	14,941
603 医薬品・化粧品小売業	141	805	1,689,877	414,066
604 農耕用品小売業	21	91	320,799	31,872
605 燃料小売業	68	511	2,430,535	217,959
606 書籍・文房具小売業	61	878	546,463	113,776
607 スポーツ用品・がん具・娯楽用品・楽器小売業	35	203	336,737	46,742
608 写真機・時計・眼鏡小売業	34	106	125,823	45,030
609 他に分類されない小売業	155	908	1,244,109	247,028
61 無店舗小売業	44	415	928,644	137,746
611 通信販売・訪問販売小売業	34	326	783,393	105,257
612 自動販売機による小売業	4	39	57,617	16,693
619 その他の無店舗小売業	6	50	87,634	15,796
I1 卸売業 内格付不能	-	-	-	-
I1Z 卸売業 内格付不能	-	-	-	-
I2 小売業	1	13	X	X
I2Z 小売業	1	13	X	X
J 金融業, 保険業	122	1,607	136,831	1,406,756
62 銀行業	16	360	-	540,054
622 銀行(中央銀行を除く)	16	360	-	540,054
63 協同組織金融業	38	364	-	252,802
631 中小企業等金融業	21	309	-	233,712
632 農林水産金融業	17	55	-	19,090
64 貸金業, クレジットカード業等非預金信用機関	1	5	X	X
641 貸金業	1	5	X	X
65 金融商品取引業, 商品先物取引業	4	90	63,684	95,047
651 金融商品取引業	3	86	X	X
652 商品先物取引業, 商品投資業	1	4	X	X
66 補助的金融業等	2	14	-	9,995
661 補助的金融業, 金融附帯業	2	14	-	9,995
67 保険業(保険媒介代理業, 保険サービス業を含む)	61	774	73,027	508,814
671 生命保険業	17	445	-	265,763
672 損害保険業	8	124	-	146,827
673 共済事業・少額短期保険業	3	26	-	27,418
674 保険媒介代理業	33	179	73,027	68,806
675 保険サービス業	-	-	-	-
JZ 金融業, 保険業 内格付不能	-	-	-	-
JZZ 金融業, 保険業 内格付不能	-	-	-	-
K 不動産業, 物品賃貸業	521	1,383	2,039,449	444,046
68 不動産取引業	76	211	310,074	98,137
681 建物売買業, 土地売買業	33	83	204,828	57,782
682 不動産代理業・仲介業	43	128	105,246	40,355

69 不動産賃貸業・管理業	401	833	1,184,496	192,180
691 不動産賃貸業(貸家業,貸問業を除く)	46	158	159,987	63,605
692 貸家業,貸問業	268	497	514,071	92,418
693 駐車場業	59	87	17,032	8,739
694 不動産管理業	28	91	493,406	27,418
70 物品賃貸業	42	332	543,919	153,205
700 管理,補助的経済活動を行う事業所	-	-	-	-
701 各種物品賃貸業	1	4	X	X
702 産業用機械器具賃貸業	16	111	225,486	58,976
703 事務用機械器具賃貸業	3	93	184,549	51,808
704 自動車賃貸業	7	48	59,506	18,211
705 スポーツ・娯楽用品賃貸業	2	8	X	X
709 その他の物品賃貸業	13	68	58,387	20,427
70Z 物品賃貸業 内格付不能	-	-	-	-
K1 不動産業 内格付不能	2	7	X	X
K1Z 不動産業 内格付不能	2	7	X	X
L 学術研究,専門・技術サービス業	309	1,773	1,306,088	750,409
71 学術・開発研究機関	8	401	8,970	167,427
711 自然科学研究所	7	393	8,970	167,427
712 人文・社会科学研究所	1	8	-	-
72 専門サービス業(他に分類されないもの)	162	636	373,094	256,421
721 法律事務所,特許事務所	15	51	32,637	20,735
722 公証人役場,司法書士事務所,土地家屋調査士事務所	41	114	57,649	31,716
723 行政書士事務所	16	45	19,037	8,240
724 公認会計士事務所,税理士事務所	42	265	201,802	135,612
725 社会保険労務士事務所	19	74	40,765	21,862
726 デザイン業	11	22	6,106	3,760
728 経営コンサルタント業,純粋持株会社	5	26	2,379	28,498
729 その他の専門サービス業	13	39	12,719	5,998
73 広告業	11	75	308,384	38,365
731 広告業	11	75	308,384	38,365
74 技術サービス業(他に分類されないもの)	128	661	615,640	288,196
741 獣医業	9	43	35,354	21,859
742 土木建築サービス業	76	244	233,943	93,415
743 機械設計業	12	99	143,036	59,040
744 商品・非破壊検査業	2	18	X	X
745 計量証明業	2	27	X	X
746 写真業	12	40	22,009	10,628
749 その他の技術サービス業	15	190	158,170	81,580
M 宿泊業,飲食サービス業	1,015	7,221	3,529,730	1,412,825
75 宿泊業	186	1,714	1,382,552	575,103
750 管理,補助的経済活動を行う事業所	1	7	-	X
751 旅館,ホテル	165	1,641	1,354,275	548,213
752 簡易宿所	2	6	X	X
759 その他の宿泊業	18	60	26,220	22,339
76 飲食店	783	4,728	1,813,801	730,477
760 管理,補助的経済活動を行う事業所	1	2	-	X
761 食堂,レストラン(専門料理店を除く)	118	703	287,383	103,856
762 専門料理店	211	1,721	750,068	308,162
763 そば・うどん店	55	260	93,420	40,201
764 すし店	38	463	196,249	68,843
765 酒場,ピヤホール	165	713	284,585	119,911
766 バー,キャバレー,ナイトクラブ	123	306	49,787	22,817
767 喫茶店	50	271	55,636	35,998
769 その他の飲食店	22	289	96,673	X

77 持ち帰り・配達飲食サービス業	45	765	329,899	105,929
770 管理, 補助的経済活動を行う事業所	1	9	-	X
771 持ち帰り飲食サービス業	8	47	39,556	X
772 配達飲食サービス業	36	709	290,343	90,977
M2 飲食店, 持ち帰り・配達飲食サービス業 内格付不能	1	14	X	X
M2Z 飲食店, 持ち帰り・配達飲食サービス業 内格付不能	1	14	X	X
N 生活関連サービス業, 娯楽業	634	2,706	4,981,861	927,964
78 洗濯・理容・美容・浴場業	491	1,392	534,007	222,289
781 洗濯業	57	323	155,831	47,327
782 理容業	134	286	71,933	40,599
783 美容業	266	594	192,133	97,183
784 一般公衆浴場業	3	6	1,342	408
785 その他の公衆浴場業	7	113	87,512	27,194
789 その他の洗濯・理容・美容・浴場業	24	70	25,256	9,578
79 その他の生活関連サービス業	71	456	1,702,166	157,629
791 旅行業	12	64	1,144,044	27,306
793 衣服裁縫修理業	8	18	X	X
795 火葬・墓地管理業	1	1	X	X
796 冠婚葬祭業	17	235	531,494	116,705
799 他に分類されない生活関連サービス業	33	138	23,615	12,774
80 娯楽業	72	858	2,745,688	548,046
801 映画館	2	45	X	X
802 興行場(別掲を除く), 興行団	3	19	50	-13
804 スポーツ施設提供業	29	288	100,379	52,760
805 公園, 遊園地	1	8	X	X
806 遊戯場	27	397	2,543,421	468,908
809 その他の娯楽業	10	101	46,371	8,755
NZ 生活関連サービス業, 娯楽業 内格付不能	-	-	-	-
NZZ 生活関連サービス業, 娯楽業 内格付不能	-	-	-	-
O 教育, 学習支援業	187	1,603	549,030	532,988
81 学校教育	31	899	279,513	416,939
811 幼稚園	11	156	28,413	51,187
814 高等学校, 中等教育学校	3	102	X	X
816 高等教育機関	5	436	135,258	226,836
817 専修学校, 各種学校	11	191	23,251	70,536
819 幼保連携型認定こども園	1	14	-	X
82 その他の教育, 学習支援業	156	704	269,517	116,049
821 社会教育	7	78	44,259	21,247
822 職業・教育支援施設	2	5	X	X
823 学習塾	64	320	83,448	34,427
824 教養・技能教授業	78	207	70,027	20,049
829 他に分類されない教育, 学習支援業	5	94	69,282	40,025
82Z その他の教育, 学習支援業 内格付不能	-	-	-	-
P 医療, 福祉	523	9,843	6,523,070	3,690,061
83 医療業	300	5,563	4,597,838	2,391,326
830 管理, 補助的経済活動を行う事業所	-	-	-	-
831 病院	14	3,650	2,901,959	1,515,235
832 一般診療所	81	1,100	1,203,162	637,453
833 歯科診療所	75	426	294,606	155,374
834 助産・看護業	7	48	15,372	12,052
835 療術業	93	198	69,622	36,504
836 医療に付帯するサービス業	30	141	113,117	34,708
84 保健衛生	1	1	X	X
849 その他の保健衛生	1	1	X	X
85 社会保険・社会福祉・介護事業	222	4,279	1,925,225	1,298,614
853 児童福祉事業	31	507	176,297	143,181
854 老人福祉・介護事業	139	2,986	1,448,165	927,430
855 障害者福祉事業	48	724	285,197	208,760
859 その他の社会保険・社会福祉・介護事業	4	62	15,566	19,243

Q 複合サービス事業	59	1,016	971,400	417,390
86 郵便局	45	626	5,238	285,838
861 郵便局	36	596	-	282,270
862 郵便局受託業	9	30	5,238	3,568
87 協同組合(他に分類されないもの)	14	390	966,162	131,552
870 管理, 補助的経済活動を行う事業所	-	-	-	-
871 農林水産業協同組合(他に分類されないもの)	13	390	X	X
872 事業協同組合(他に分類されないもの)	1	-	X	X
R サービス業(他に分類されないもの)	458	4,424	2,163,266	819,453
88 廃棄物処理業	36	230	283,097	48,601
881 一般廃棄物処理業	22	124	133,549	2,930
882 産業廃棄物処理業	14	106	149,548	45,671
89 自動車整備業	100	394	398,447	160,944
891 自動車整備業	100	394	398,447	160,944
90 機械等修理業(別掲を除く)	31	143	62,269	57,165
901 機械修理業(電気機械器具を除く)	14	102	48,580	48,190
902 電気機械器具修理業	5	19	9,785	7,134
903 表具業	8	15	2,291	1,203
909 その他の修理業	4	7	1,613	638
91 職業紹介・労働者派遣業	28	1,547	717,018	217,610
911 職業紹介業	9	41	102,553	92,672
912 労働者派遣業	19	1,506	614,465	124,938
92 その他の事業サービス業	69	1,460	519,730	268,804
920 管理, 補助的経済活動を行う事業所	-	-	-	-
921 速記・ワープロ入力・複写業	1	3	X	X
922 建物サービス業	27	825	173,480	116,036
923 警備業	11	340	X	X
929 他に分類されない事業サービス業	30	292	137,382	45,696
93 政治・経済・文化団体	77	246	117,961	58,441
931 経済団体	41	167	86,769	49,634
932 労働団体	5	10	8,082	751
934 政治団体	3	11	306	-
939 他に分類されない非営利的団体	28	58	22,804	8,056
94 宗教	107	357	17,206	-6,993
941 神道系宗教	11	86	3,673	-1,603
942 仏教系宗教	74	233	13,533	-5,083
943 キリスト教系宗教	11	19	-	-347
949 その他の宗教	11	19	-	40
95 その他のサービス業	7	32	22,887	7,599
951 集会場	7	32	22,887	7,599
R1 サービス業(政治・経済・文化団体, 宗教)内格付不能	-	-	-	-
R1Z サービス業(政治・経済・文化団体, 宗教)内格付不能	-	-	-	-
R2 サービス業(政治・経済・文化団体, 宗教を除く)内格付不能	3	15	24,651	7,282
R2Z サービス業(政治・経済・文化団体, 宗教を除く)内格付不能	3	15	24,651	7,282

分類に必要な事項が得られなかった事業所を除く。

第4表 従業員規模別 民営事業所の事業所数、従業員数、売上（収入）金額及び付加価値額

従業員規模	事業所数		従業員数		売上(収入) 金額		付加価値額	
		構成比		構成比		構成比		構成比
		%	人	%	万円	%	万円	%
総数	7,507	100.0	71,860	100.0	126,077,732	100.0	29,953,691	100.0
1～4人	4,572	60.9	9,844	13.7	10,163,341	8.1	2,683,454	9.0
5～9人	1,379	18.4	9,094	12.7	17,439,111	13.8	3,283,972	11.0
10～19人	841	11.2	11,351	15.8	18,913,373	15.0	4,931,610	16.5
20～29人	272	3.6	6,496	9.0	13,671,547	10.8	2,937,918	9.8
30～49人	190	2.5	7,107	9.9	11,505,092	9.1	3,023,423	10.1
50～99人	120	1.6	7,923	11.0	14,297,155	11.3	3,938,595	13.1
100～199人	44	0.6	6,028	8.4	9,066,012	7.2	2,831,568	9.5
200～299人	12	0.2	2,811	3.9	8,968,614	7.1	1,366,689	4.6
300人以上	23	0.3	11,206	15.6	21,801,887	17.3	4,924,048	16.4
出向・派遣従業員のみ	54	0.7	-	-	251,600	0.2	32,414	0.1

分類に必要な事項が得られなかった事業所を除く。

第5表 地区別 民営事業所の事業所数、従業者数、売上(収入)金額及び付加価値額

地区	事業所数		従業者数				売上(収入)金額		付加価値額	
	構成比	%	総数	構成比	男	女	万円	%	万円	%
上田市	7,623	100.0	71,860	100.0	40,583	31,056	126,077,732	100.0	29,953,692	100.0
上田地域	6,060	79.5	56,440	78.5	31,502	24,721	99,817,591	79.2	23,147,285	77.3
東部	649	8.5	6,495	9.0	3,714	2,749	12,290,014	9.7	2,658,206	8.9
南部	507	6.7	5,101	7.1	2,551	2,548	6,268,628	5.0	1,871,224	6.2
中央	578	7.6	3,560	5.0	1,505	2,036	2,915,681	2.3	1,380,593	4.6
北部	436	5.7	3,237	4.5	1,737	1,486	4,196,273	3.3	1,222,596	4.1
西部	338	4.4	3,249	4.5	1,585	1,662	3,802,830	3.0	1,439,856	4.8
城下	403	5.3	2,319	3.2	1,205	1,103	2,661,528	2.1	870,867	2.9
塩尻	307	4.0	4,610	6.4	2,666	1,939	15,612,359	12.4	2,137,507	7.1
川辺	548	7.2	4,033	5.6	2,146	1,877	6,863,774	5.4	1,167,264	3.9
泉田	105	1.4	923	1.3	457	461	882,175	0.7	279,489	0.9
神川	380	5.0	3,396	4.7	2,118	1,260	4,743,982	3.8	1,339,774	4.5
神科	634	8.3	5,490	7.6	3,069	2,385	13,015,607	10.3	2,513,366	8.4
殿城	68	0.9	1,645	2.3	1,019	626	5,738,324	4.6	687,128	2.3
豊里	150	2.0	957	1.3	629	320	1,092,277	0.9	323,785	1.1
東塩田	254	3.3	5,158	7.2	3,659	1,479	10,365,298	8.2	2,627,020	8.8
中塩田	271	3.6	2,375	3.3	1,278	1,067	3,698,611	2.9	927,427	3.1
西塩田	113	1.5	673	0.9	420	253	1,607,026	1.3	253,982	0.8
別所	102	1.3	820	1.1	403	417	421,639	0.3	179,472	0.6
浦里	81	1.1	487	0.7	274	213	531,025	0.4	155,695	0.5
室賀	37	0.5	280	0.4	111	169	172,560	0.1	80,983	0.3
小泉	99	1.3	1,632	2.3	956	671	2,937,980	2.3	1,031,051	3.4
丸子地域	934	12.3	11,420	15.9	6,767	4,649	21,529,379	17.1	5,424,789	18.1
西内	90	1.2	1,899	2.6	974	925	1,145,838	0.9	645,724	2.2
東内	39	0.5	260	0.4	186	74	386,963	0.3	128,263	0.4
丸子	392	5.1	4,796	6.7	2,825	1,968	10,336,410	8.2	2,496,640	8.3
依田	140	1.8	1,545	2.2	891	653	2,939,730	2.3	655,729	2.2
長瀬	158	2.1	1,228	1.7	728	500	2,095,251	1.7	611,731	2.0
塩川	115	1.5	1,692	2.4	1,163	529	4,625,187	3.7	886,702	3.0
真田地域	466	6.1	3,013	4.2	1,756	1,257	3,716,915	2.9	1,043,409	3.5
長	278	3.6	1,934	2.7	1,175	759	2,205,552	1.7	656,543	2.2
傍陽	58	0.8	321	0.4	189	132	387,466	0.3	77,636	0.3
本原	130	1.7	758	1.1	392	366	1,123,897	0.9	309,230	1.0
武石地域	163	2.1	987	1.4	558	429	1,013,847	0.8	338,209	1.1

事業所数には、事業内容不詳等を含む。

従業者数、売上(収入)金額、付加価値額は、必要な事項の数値が得られた事業所を対象とした。

従業者数の総数には男女別が不詳の従業者を含むため、男女の合計は総数と一致しない。

小泉地区には、半過地域を含む。

第6表 地区別 民営事業所の産業大分類別事業所数

地区	事業所数																	
	A-R 全産業(S 公務を除く)	A-B 農林漁業	C 鉱業,採 石業,砂 利採取業	D 建設業	E 製造業	F 電気・ガ ス・熱供 給・水道業	G 情報通信 業	H 運輸業, 郵便業	I 卸売業, 小売業	J 金融業, 保険業	K 不動産 業,物品 賃貸業	L 学術研 究,専門 技術サー ビス業	M 宿泊業, 飲食サー ビス業	N 生活関連 サービス 業,娯楽業	O 教育,学 習支援業	P 医療,福祉	Q 複合サー ビス事業	R サービス 業(他に 分類され ないもの)
上田市	7,507	55	2	720	886	6	67	123	1,820	122	521	309	1,015	634	187	523	59	458
上田地域	5,966	30	1	516	633	6	64	92	1,536	103	486	263	742	507	157	422	40	368
東部	641	4	-	31	38	-	9	10	200	12	84	35	52	46	19	35	2	64
南部	499	1	-	12	16	2	9	8	137	18	49	26	100	37	20	18	3	43
中央	566	-	-	14	8	-	3	-	169	17	42	17	194	34	15	36	1	16
北部	429	-	-	40	45	-	5	6	106	-	36	23	48	57	11	29	-	23
西部	335	1	-	23	24	-	3	2	77	8	34	33	22	42	9	33	4	20
城下	395	-	-	45	32	1	4	2	83	6	60	21	41	34	13	35	2	16
塩尻	305	2	-	17	44	1	3	18	103	2	15	7	25	26	3	22	2	15
川辺	531	3	-	50	60	-	4	-	145	4	42	26	52	54	13	51	1	26
泉田	103	-	-	12	15	-	-	2	22	2	4	2	10	9	3	12	2	8
神川	374	2	-	28	42	1	4	4	98	6	55	10	27	38	9	28	4	18
神科	625	2	1	78	70	1	6	11	181	16	22	31	41	57	14	43	4	47
殿城	67	2	-	13	16	-	-	3	13	1	1	3	4	2	-	4	1	4
豊里	147	1	-	32	26	-	1	5	24	3	5	4	10	14	4	4	1	13
東塩田	254	3	-	26	71	-	9	10	36	2	17	6	18	15	10	17	4	10
中塩田	267	4	-	39	44	-	2	1	56	2	15	13	29	19	6	23	3	11
西塩田	113	1	-	17	27	-	-	2	20	1	1	2	10	6	4	9	1	12
別所	102	-	-	9	1	-	-	5	29	1	-	1	42	5	-	4	1	4
浦里	79	1	-	12	25	-	1	3	14	-	-	-	8	4	-	3	2	6
室賀	36	-	-	4	8	-	-	-	4	-	-	2	4	1	1	7	2	3
小泉	98	3	-	14	21	-	1	-	19	2	4	1	5	7	3	9	-	9
丸子地域	919	8	-	123	167	-	3	16	199	12	27	28	112	87	16	57	12	52
西内	87	-	-	5	-	-	-	4	17	1	1	-	37	6	-	6	3	7
東内	39	-	-	9	13	-	-	-	7	1	-	-	2	2	-	-	1	4
丸子	385	3	-	41	50	-	3	4	97	6	16	14	45	42	12	28	4	20
依田	140	4	-	29	30	-	-	2	22	1	4	11	11	9	1	7	-	9
長瀬	153	-	-	22	40	-	-	2	30	3	5	3	9	20	1	10	1	7
塩川	115	1	-	17	34	-	-	4	26	-	1	-	8	8	2	6	3	5
真田地域	460	9	1	49	58	-	-	12	64	4	6	13	143	27	10	29	5	30
長	273	8	1	15	21	-	-	9	30	1	3	4	125	12	6	14	4	20
傍陽	57	-	-	12	16	-	-	1	4	1	-	1	4	7	1	4	1	5
本原	130	1	-	22	21	-	-	2	30	2	3	8	14	8	3	11	-	5
武石地域	162	8	-	32	28	-	-	3	21	3	2	5	18	13	4	15	2	8

分類に必要な事項が得られなかった事業所を除く。
小泉地区には、半過地域を含む。

第7表 地区別 民営事業所の産業大分類別従業者数

地区	従業者数																	
	A-R 全産業(S 公務を除く)	A-B 農林漁業	C 鉱業,採石 業,砂利採 取業	D 建設業	E 製造業	F 電気・ガ ス・熱供 給・水道業	G 情報通信業	H 運輸業, 郵便業	I 卸売業, 小売業	J 金融業, 保険業	K 不動産 業,物品 賃貸業	L 学術研 究,専門 技術サー ビス業	M 宿泊業, 飲食サー ビス業	N 生活関連 サービス 業,娯楽業	O 教育,学 習支援業	P 医療,福祉	Q 複合サー ビス事業	R サービス 業(他に 分類され ないもの)
上田市	71,860	501	5	3,893	18,837	290	836	1,948	13,974	1,607	1,383	1,773	7,221	2,706	1,603	9,843	1,016	4,424
上田地域	56,440	174	3	3,053	13,393	290	791	1,535	12,156	1,452	1,285	1,567	5,831	2,158	1,405	6,625	869	3,853
東部	6,495	20	-	214	855	-	39	290	2,146	355	222	181	561	203	331	443	10	625
南部	5,101	1	-	55	255	176	60	114	1,036	241	133	85	993	240	208	220	136	1,148
中央	3,560	-	-	79	55	-	12	-	655	407	108	78	810	115	176	797	5	263
北部	3,237	-	-	200	426	-	82	105	965	-	105	68	379	230	25	490	-	162
西部	3,249	6	-	87	433	-	37	20	576	54	81	113	191	195	72	823	447	114
城下	2,319	-	-	289	260	1	89	35	428	66	109	75	213	102	26	502	11	113
塩尻	4,610	6	-	120	1,494	26	41	354	1,182	14	40	69	613	219	99	253	4	76
川辺	4,033	15	-	314	703	-	11	0	1,278	24	111	107	440	212	86	553	4	175
泉田	923	-	-	57	162	-	-	23	123	18	9	17	27	31	3	62	56	335
神川	3,396	9	-	158	1,322	52	7	34	822	31	93	71	284	137	24	233	15	104
神科	5,490	3	3	493	883	35	19	147	1,531	177	157	209	388	250	58	671	69	397
殿城	1,645	37	-	80	1,038	-	-	34	92	1	4	44	18	-	283	3	9	
豊里	957	7	-	172	192	-	2	48	254	19	27	13	40	33	4	64	4	78
東塩田	5,158	-	-	239	3,051	-	382	131	268	3	32	353	149	34	212	221	14	69
中塩田	2,375	21	-	219	740	-	4	67	360	23	30	68	126	79	47	492	70	29
西塩田	673	29	-	60	228	-	-	71	79	1	4	5	80	10	12	51	3	40
別所	820	-	-	27	8	-	-	44	99	1	-	4	468	9	-	117	9	34
浦里	487	4	-	48	218	-	3	18	86	-	-	-	21	6	-	25	5	53
室賀	280	-	-	10	53	-	-	-	14	-	-	5	16	27	1	141	4	9
小泉	1,632	16	-	132	1,017	-	3	-	162	17	20	2	14	24	21	184	-	20
丸子地域	11,420	210	-	538	4,433	-	45	267	1,395	122	80	138	549	372	43	2,782	90	356
西内	1,899	-	-	8	-	-	-	45	61	3	4	-	214	19	-	1,500	15	30
東内	260	-	-	29	162	-	-	-	48	1	-	-	4	3	-	-	3	10
丸子	4,796	15	-	215	2,115	-	45	36	703	94	55	40	239	113	30	973	60	63
依田	1,545	2	-	129	813	-	-	16	141	8	10	85	25	17	8	65	-	226
長瀬	1,228	-	-	92	483	-	-	55	286	16	10	13	43	153	3	52	6	16
塩川	1,692	193	-	65	860	-	-	115	156	-	1	-	24	67	2	192	6	11
真田地域	3,013	49	2	197	693	-	-	117	319	26	13	42	764	129	105	316	45	196
長	1,934	45	2	69	315	-	-	97	123	16	3	21	706	74	101	199	42	121
傍陽	321	-	-	41	151	-	-	7	16	1	-	2	8	45	1	31	3	15
本原	758	4	-	87	227	-	-	13	180	9	10	19	50	10	3	86	-	60
武石地域	987	68	-	105	318	-	-	29	104	7	5	26	77	47	50	120	12	19

小泉地区には、半過地域を含む。

第8表 地区別 民営事業所の従業者規模別事業所数

地区	事業所数										出向・派遣 従業者 のみ
	総数	従業者規模									
		1~4人	5~9人	10~19人	20~29人	30~49人	50~99人	100~199人	200~299人	300人以上	
上田市	7,507	4,572	1,379	841	272	190	120	44	12	23	54
上田地域	5,966	3,605	1,095	687	224	157	94	34	9	18	43
東部	641	360	136	72	25	20	10	4	1	2	11
南部	499	287	93	63	23	14	5	4	3	1	6
中央	566	396	97	43	11	8	7	3	-	-	1
北部	429	283	72	40	13	10	6	3	1	-	1
西部	335	228	56	25	11	8	2	1	1	2	1
城下	395	273	63	36	9	10	2	1	-	-	1
塩尻	305	134	65	53	21	14	12	-	1	3	2
川辺	531	316	106	63	24	14	3	4	-	-	1
泉田	103	66	16	15	1	2	1	-	-	1	1
神川	374	235	55	50	15	6	6	2	1	1	3
神科	625	345	128	87	26	23	9	1	-	1	5
殿城	67	34	14	9	4	1	2	1	-	2	-
豊里	147	86	31	21	6	2	1	-	-	-	-
東塩田	254	131	39	34	14	10	11	5	1	4	5
中塩田	267	157	53	33	8	4	7	3	-	-	2
西塩田	113	82	18	7	2	1	3	-	-	-	-
別所	102	68	13	11	2	5	2	1	-	-	-
浦里	79	53	13	8	2	2	1	-	-	-	-
室賀	36	22	7	4	1	1	1	-	-	1	-
小泉	98	49	20	13	6	2	3	1	-	-	3
丸子地域	919	575	166	92	27	19	21	8	3	5	3
西内	87	59	17	7	-	1	1	-	-	2	-
東内	39	28	6	2	-	1	2	-	-	-	-
丸子	385	240	71	41	13	5	7	4	-	3	1
依田	140	84	29	14	4	2	2	1	2	-	2
長瀬	153	88	32	17	6	7	3	-	-	-	-
塩川	115	76	11	11	4	3	6	3	1	-	-
真田地域	460	290	90	42	18	11	4	1	-	-	4
長	273	162	56	30	10	9	1	1	-	-	4
傍陽	57	39	11	3	2	1	1	-	-	-	-
本原	130	89	23	9	6	1	2	-	-	-	-
武石地域	162	102	28	20	3	3	1	1	-	-	4

分類に必要な事項が得られなかった事業所を除く。
小泉地区には、半過地域を含む。

第9表 地区別 民営事業所の従業者規模別従業者数

地区	従業者数										出向・派遣 従業者 のみ
	総数	従業者規模									
		1~4人	5~9人	10~19人	20~29人	30~49人	50~99人	100~199人	200~299人	300人以上	
上田市	71,860	9,844	9,094	11,351	6,496	7,107	7,923	6,028	2,811	11,206	-
上田地域	56,440	7,735	7,251	9,321	5,367	5,878	6,192	4,625	2,085	7,986	-
東部	6,495	767	902	1,009	595	692	679	653	251	947	-
南部	5,101	629	618	856	552	535	324	488	739	360	-
中央	3,560	856	635	584	251	289	498	447	-	-	-
北部	3,237	605	456	538	305	345	393	367	228	-	-
西部	3,249	488	364	349	261	318	127	163	222	957	-
城下	2,319	551	422	480	223	378	154	111	-	-	-
塩尻	4,610	309	443	690	510	517	781	-	232	1,128	-
川辺	4,033	653	724	838	571	496	201	550	-	-	-
泉田	923	138	104	199	21	85	51	-	-	325	-
神川	3,396	470	349	677	354	204	374	220	205	543	-
神科	5,490	799	848	1,179	626	889	628	110	-	411	-
殿城	1,645	68	97	126	103	33	116	191	-	911	-
豊里	957	193	197	302	144	68	53	-	-	-	-
東塩田	5,158	284	274	463	351	416	772	686	208	1,704	-
中塩田	2,375	346	351	464	184	166	446	418	-	-	-
西塩田	673	173	122	96	50	31	201	-	-	-	-
別所	820	144	79	143	45	203	106	100	-	-	-
浦里	487	120	78	110	43	82	54	-	-	-	-
室賀	280	48	50	55	27	47	53	-	-	-	-
小泉	1,632	94	138	163	151	84	181	121	-	700	-
丸子地域	11,420	1,232	1,079	1,237	646	707	1,411	1,162	726	3,220	-
西内	1,899	134	105	84	-	33	63	-	-	1,480	-
東内	260	57	32	30	-	40	101	-	-	-	-
丸子	4,796	524	459	543	315	196	520	499	-	1,740	-
依田	1,545	178	196	189	88	63	112	194	525	-	-
長瀬	1,228	193	217	236	141	257	184	-	-	-	-
塩川	1,692	146	70	155	102	118	431	469	201	-	-
真田地域	3,013	676	589	549	407	412	264	116	-	-	-
長	1,934	406	360	392	228	336	96	116	-	-	-
傍陽	321	86	70	30	44	30	61	-	-	-	-
本原	758	184	159	127	135	46	107	-	-	-	-
武石地域	987	201	175	244	76	110	56	125	-	-	-

小泉地区には、半過地域を含む。

第10表 産業大分類別 民営事業所の従業者規模別事業所数

産業大分類	事業所の数										
	総数	従業者規模									
		1~4人	5~9人	10~19人	20~29人	30~49人	50~99人	100~199人	200~299人	300人以上	出向・派遣 従業者 のみ
A~R 全産業(S公務を除く)	7,507	4,572	1,379	841	272	190	120	44	12	23	54
A~B 農林漁業	55	17	10	4	3	2	-	1	-	-	18
C 鉱業,採石業,砂利採取業	2	2	-	-	-	-	-	-	-	-	-
D 建設業	720	478	153	59	14	10	3	1	-	-	2
E 製造業	886	448	172	104	50	31	45	14	6	13	3
F 電気・ガス・熱供給・水道業	6	1	-	-	1	1	2	1	-	-	-
G 情報通信業	67	37	10	11	2	2	3	-	1	-	1
H 運輸業,郵便業	123	35	20	32	15	11	9	-	-	-	1
I 卸売業,小売業	1,820	1,032	411	248	60	30	17	9	1	1	11
J 金融業,保険業	122	39	31	28	12	7	5	-	-	-	-
K 不動産業,物品賃貸業	521	463	39	13	4	-	1	-	-	-	1
L 学術研究,専門・技術サービス業	309	223	54	20	6	5	-	-	-	1	-
M 宿泊業,飲食サービス業	1,015	639	178	114	39	32	9	1	-	1	2
N 生活関連サービス業,娯楽業	634	504	58	38	17	9	2	-	-	-	6
O 教育,学習支援業	187	114	30	25	8	4	2	1	1	-	2
P 医療,福祉	523	188	138	108	26	33	13	12	1	4	-
Q 複合サービス事業	59	33	16	2	1	1	3	1	-	1	1
R サービス業(他に分類されないもの)	458	319	59	35	14	12	6	3	2	2	6

分類に必要な事項が得られなかった事業所を除く。

第11表 産業大分類別 民営事業所の従業者規模別従業者数

産業大分類	従業者規模										
	総数	従業者規模									
		1~4人	5~9人	10~19人	20~29人	30~49人	50~99人	100~199人	200~299人	300人以上	出向・派遣 従業者 のみ
A~R 全産業(S公務を除く)	71,860	9,844	9,094	11,351	6,496	7,107	7,923	6,028	2,811	11,206	-
A~B 農林漁業	501	42	68	61	73	64	-	193	-	-	-
C 鉱業,採石業,砂利採取業	5	5	-	-	-	-	-	-	-	-	-
D 建設業	3,893	1,067	1,003	813	352	370	186	102	-	-	-
E 製造業	18,837	1,039	1,130	1,421	1,221	1,200	3,046	1,945	1,385	6,450	-
F 電気・ガス・熱供給・水道業	290	1	-	-	26	35	123	105	-	-	-
G 情報通信業	836	73	67	154	42	83	209	-	208	-	-
H 運輸業,郵便業	1,948	78	139	433	347	420	531	-	-	-	-
I 卸売業,小売業	13,974	2,409	2,730	3,315	1,408	1,098	1,147	1,182	238	447	-
J 金融業,保険業	1,607	93	212	381	298	250	373	-	-	-	-
K 不動産業,物品賃貸業	1,383	799	239	176	90	-	79	-	-	-	-
L 学術研究,専門・技術サービス業	1,773	484	343	287	146	193	-	-	-	320	-
M 宿泊業,飲食サービス業	7,221	1,420	1,156	1,556	905	1,174	562	110	-	338	-
N 生活関連サービス業,娯楽業	2,706	944	388	526	395	335	118	-	-	-	-
O 教育,学習支援業	1,603	188	201	361	190	166	129	117	251	-	-
P 医療,福祉	9,843	399	926	1,393	632	1,253	872	1,610	228	2,530	-
Q 複合サービス事業	1,016	100	97	25	27	38	165	128	-	436	-
R サービス業(他に分類されないもの)	4,424	703	395	449	344	428	383	536	501	685	-

第12表 産業大分類別 民営事業所の開設時期別事業所数

産業大分類	事業所数																
	総数	開設時期															
		昭和59年以前	昭和60～平成6年	平成7～平成16年	平成17年	平成18年	平成19年	平成20年	平成21年	平成22年	平成23年	平成24年	平成25年	平成26年	平成27年	平成28年	不詳
A～R 全産業(S公務を除く)	7,507	2,916	1,360	1,437	142	182	183	150	137	135	219	136	140	116	87	44	123
A～B 農林漁業	55	24	17	6	-	5	1	-	-	1	-	-	-	-	1	-	-
C 鉱業,採石業,砂利採取業	2	1	-	-	-	-	-	1	-	-	-	-	-	-	-	-	-
D 建設業	720	310	165	143	9	13	12	7	7	10	9	5	7	6	7	5	5
E 製造業	886	491	179	114	16	9	12	7	8	4	11	6	7	5	6	3	8
F 電気・ガス・熱供給・水道業	6	4	-	-	-	1	-	-	-	-	-	-	-	-	-	-	1
G 情報通信業	67	20	11	18	-	3	-	-	1	2	1	5	-	1	-	1	4
H 運輸業,郵便業	123	37	28	26	4	3	1	3	3	3	6	-	1	3	2	-	3
I 卸売業,小売業	1,820	782	241	335	34	51	32	28	29	38	78	30	52	30	21	7	32
J 金融業,保険業	122	35	28	25	4	1	4	1	1	4	6	6	2	-	2	1	2
K 不動産業,物品賃貸業	521	191	158	97	6	13	12	3	6	8	4	9	3	4	4	-	3
L 学術研究,専門・技術サービス業	309	84	76	70	8	5	11	11	5	9	7	5	3	6	5	1	3
M 宿泊業,飲食サービス業	1,015	314	178	199	28	27	22	33	28	23	34	29	22	30	12	15	21
N 生活関連サービス業,娯楽業	634	223	105	138	12	12	17	13	10	11	28	11	15	12	12	2	13
O 教育,学習支援業	187	53	35	46	1	5	6	7	5	1	7	4	2	5	2	1	7
P 医療,福祉	523	121	68	137	11	24	12	25	16	12	19	20	18	9	8	6	17
Q 複合サービス事業	59	3	14	2	-	-	36	1	1	2	-	-	-	-	-	-	-
R サービス業(他に分類されないもの)	458	223	57	81	9	10	5	10	17	7	9	6	8	5	5	2	4

分類に必要な事項が得られなかった事業所を除く。