

เกี่ยวกับการเข้าประกันสุขภาพประชาชน

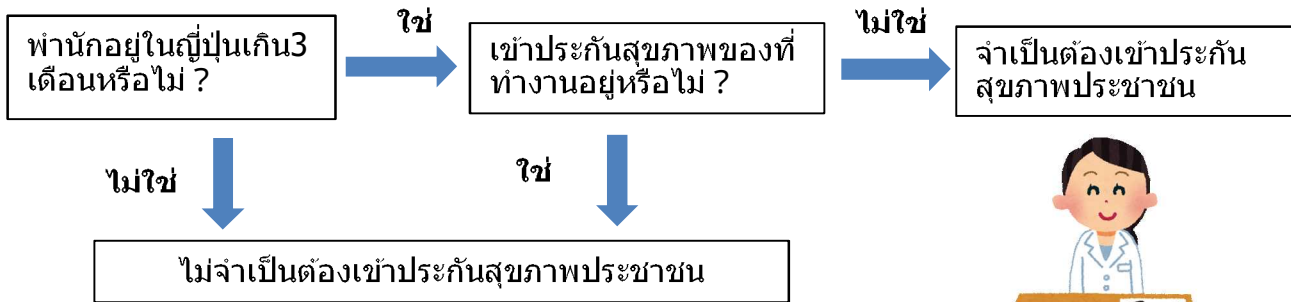
(タイ語版)



ในประเทศญี่ปุ่น กฎหมายกำหนดให้พลเมืองทุกคนต้องเข้าประกันสุขภาพ เพื่อให้สามารถ
รับการรักษาพยาบาลได้ทุกเมื่ออย่างไร้กังวล
พลเมืองต่างชาติก็เช่นกัน ผู้ที่พำนักอยู่ในประเทศญี่ปุ่นเกิน3เดือนจำเป็นต้องเข้าประกัน
ทางการแพทย์ของญี่ปุ่น

**!!แม้ผู้ที่เข้าประกันทางการแพทย์ของต่างประเทศ, ประกันสำหรับ
นักท่องเที่ยวหรือประกันสำหรับนักเรียนแล้ว ก็ยังต้องเข้าประกัน
สุขภาพประชาชนด้วยเช่นกัน**

ฝั่งตรวจสอบ



(กรณียกเว้น)

- ผู้ที่เข้าประกันทางการแพทย์ผู้สูงอายุระยะปลายอยู่
- ผู้ที่ได้รับเงินสงเคราะห์ค่าครองชีพ(เซคท์ทิสไฮโก)อยู่
- ผู้ที่เข้าประเทศด้วยวีซ่ารักษาพยาบาลและผู้ติดตาม

ไม่จำเป็นต้องเข้าประกันสุขภาพประชาชน

ขั้นตอนเกี่ยวกับการประกันสุขภาพประชาชน

เข้าประกัน (เมื่อลงทะเบียนผู้อยู่อาศัยที่อำเภอเอเดะหรือเมื่อออกจากประกันของบริษัทที่ทำงาน)

สิ่งที่ต้องนำมาด้วย : อิงคัง, ไซริวการ์ด, หนังสือรับรองการย้ายออก(สำหรับคนที่ย้ายเข้าอำเภอเอเดะจากอำเภออื่น)
หนังสือรับรองการขาดสถานะประกันสังคม (บริษัทจะออกให้เมื่อยกเลิกประกันของบริษัทที่ทำงาน)
มายน์มเบอร์การ์ดหรือใบแจ้งหมายเลขส่วนตัวของเจ้าบ้านและผู้เข้าประกัน (สำหรับคนที่ออกจากบริษัท)

ออกจากประกัน (เมื่อย้ายออกจากอำเภอเอเดะหรือเมื่อเข้าประกันของบริษัท)

สิ่งที่ต้องนำมาด้วย : อิงคัง, ไซริวการ์ด, บัตรประกันสุขภาพของบริษัท, บัตรประกันสุขภาพประชาชนของอำเภอเอเดะ, มายน์มเบอร์การ์ดหรือใบแจ้งหมายเลขส่วนตัวของเจ้าบ้านและผู้เข้าประกัน (สำหรับคนที่เข้าทำงานบริษัท)

วันที่เข้า : วันที่ลงทะเบียนผู้อยู่อาศัยที่อำเภอเอเดะ (ก่อนวันที่8ก.ค.2012 ใช้วันที่ลงทะเบียนคนต่างชาติเป็นวันเข้า)
· วันที่ประกันของบริษัทถูกยกเลิก

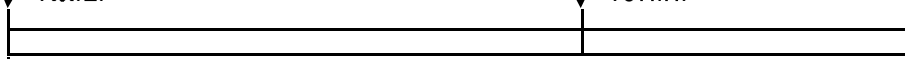
(ตัวอย่าง)

วันที่ลงทะเบียนผู้อยู่อาศัย (วันย้ายเข้า) หรือ
วันที่ประกันของบริษัทถูกยกเลิก

วันที่ยื่นขอ
เข้าประกันสุขภาพประชาชน

↓ 1เม.ย.

↓ 10พ.ค.



วันเข้าประกันจะย้อนกลับไปเริ่มวันที่ 1เมษ **ไม่ใช่เข้าตั้งแต่วันที่ยื่นคำร้อง**

บัตรประกัน ออกให้แต่ละคน คนละ1ใบ กรุณาอย่าลืมแสดงบัตรเมื่อไปรับการรักษาที่สถานพยาบาล

เกี่ยวกับเบี้ยประกันสุขภาพ(โคโคโฮเซ)

เมื่อเข้าประกันสุขภาพประชาชนแล้วจำเป็นต้องจ่ายเบี้ยประกัน

เบี้ยประกันเริ่มเก็บตั้งแต่เดือนที่เข้าประกัน คิดเป็นงวดรอบปี(ตั้งแต่เดือนเม.ย.ถึงมีนาคมปีถัดไป) ของแต่ละครัวเรือน โดยคำนวณรวมเบี้ยประกันของผู้เข้าประกันแต่ละคนในครัวเรือน แล้วเรียกเก็บจากหัวหน้าครัวเรือน(เจ้าบ้าน) จำนวนเบี้ยประกันของ 1ปีในช่วง เมษายนถึงมีนาคมปีถัดไป จะแจ้งให้เจ้าบ้านทราบทางไปรษณีย์ในเดือนกรกฎาคม การชำระเงิน จะแยกเป็น9ครั้งในช่วงตั้งแต่เดือนกรกฎาคมถึงมีนาคมปีถัดไป หากมีการเปลี่ยนแปลงจำนวนเงินประกันจากการยื่นคำร้องและอื่นๆ จะแจ้งให้เจ้าบ้านทราบทางไปรษณีย์ในเดือนถัดจากวันที่ยื่นคำร้อง

กรณีชำระเงินโดยนำใบเรียกเก็บเงินที่ได้รับทางไปรษณีย์ไปดำเนินการที่ธนาคารหรือร้านสะดวกซื้อ หรือ ชำระโดยสั่งให้หักจากบัญชีธนาคารที่ท่านลงทะเบียนไว้

เบี้ยประกัน(โคโคโฮเซ)สามารถหย่อนได้สำหรับผู้มีรายได้น้อย แต่เนื่องจากการขอลดหย่อนไม่สามารถทำได้ หากไม่ดำเนินการแจ้งรายได้ต่อหน่วยงานของรัฐ ดังนั้นแม้ว่าจะไม่มีรายได้ ก็จำเป็นต้องแจ้งรายได้ต่อหน่วยงานในเขตที่ท่านพักอาศัยอยู่ ณ.วันที่ 1 มกราคมของทุกปี

ชำระเบี้ยประกันสุขภาพภายในเวลาที่กำหนด

หากเกินกำหนดชำระ

จะได้รับการแจ้งเตือน และต้องชำระค่าธรรมเนียมการแจ้งเตือนและค่าปรับเพิ่ม

หากเกินกว่า10วันหลังจากส่งใบเดือนไปแล้ว

หากเกินกว่า10วันหลังส่งใบเดือนไปแล้วยังไม่มีการชำระเงิน อาจถูกดำเนินการลงโทษสำหรับการค้างชำระตามกฎหมาย(เช่น ถูกยึดทรัพย์)

แม้ครบนั้นแล้วหากยังไม่มีการชำระ

เมื่อเวลาต่ออายุบัตรประกันสุขภาพแล้วยังค้างชำระเบี้ยประกันของงวดปีก่อนจะทำให้บัตรประกันสุขภาพใหม่มีอายุใช้งานสั้นลง ต้องมาที่สำนักงานเพื่อต่ออายุ

หากค้างชำระเกินกว่า1ปี

อาจถูกขอบัตรประกันสุขภาพคืนและออกใบรับรองสถานภาพให้แทน เมื่อท่านไปรักษาที่สถานพยาบาล จำเป็นต้องจ่ายค่ารักษาพยาบาลเต็มจำนวนก่อน

ข้อควรทราบเกี่ยวกับประกันสุขภาพประชาชน

การสมัครเข้าและออกจากประกันสุขภาพประชาชน จำเป็นต้องมาดำเนินการที่แผนกรับเรื่อง

เมื่อออกจากประกันสุขภาพประชาชนแล้ว(ในกรณีที่เข้าประกันสังคมหรือย้ายออกจากอำเภออุเอเดช) ไม่สามารถเข้าบัตรประกันสุขภาพประชาชนของอำเภออุเอเดชได้อีก กรุณารับนำบัตรประกันสุขภาพนั้นมาคืน

เมื่อจะย้ายออกนอกประเทศ ต้องแจ้งต่อที่ว่าการอำเภอและจัดการชำระเบี้ยประกันให้เรียบร้อยก่อน หากย้ายไปต่างประเทศทั้งๆที่ยังมีชื่อเป็นผู้อาศัยในอำเภออุเอเดชอยู่ ท่านจะถูกเก็บเบี้ยประกันสุขภาพประชาชนต่อไปตลอดช่วงเวลานั้น จึงขอให้ระมัดระวังข้อนี้ด้วย



สำหรับรายละเอียด กรุณาติดต่อสอบถามได้ที่

โคคูมินเคงโคโฮเคนคะคาริ แผนกประกันและบำนาญแห่งชาติ โทร.0 2 6 8 - 2 2 - 4 1 0 0 ต่อ 1482·1485·1487·1488