

■指定等文化財一覧表（左欄の「図番記号」は、公出の文化財分布図と対応する。）

国指定文化財									
図番記号	種別	No.	名称	所有者	所在地	指定年月日	員数	時代	内容
1 ★	国宝	建造物	1 安楽寺八角三重塔	安楽寺	別所温泉 2361	S27.3.29	1	鎌倉時代末期	八角三重塔婆、初重裳階付、こけら葺、高さ 18.56m、附仏壇（1基）、附棟札（1枚）
2 ▲	重要文化財	建造物	2 国分寺三重塔	国分寺	国分 1052	M40.8.28	1	室町時代中期	三間三重塔婆、銅板葺、高さ 20.10m、附棟札（5枚）
3 ▲			3 前山寺三重塔	前山寺	前山 300	T11.4.13	1	室町時代後期	三間三重塔婆、こけら葺、高さ 18.07m
4 ▲			4 法住寺虚空蔵堂	法住寺	東内 4313-イ、ロ	T11.4.13	1	室町時代	桁行三間、梁間四間、入母屋造、こけら葺、附厨子（1基）、附棟札（1枚）
5 ▲			5 中禅寺薬師堂	中禅寺	前山 1721	S11.9.18	1	鎌倉時代前期	桁行三間、梁間三間、宝形造、茅葺、附棟札（2枚）
6 ▲			6 常楽寺多宝塔	常楽寺	別所温泉 2347	S36.3.23	1	鎌倉時代(13世紀)	石造多宝塔、安山岩、総高 274cm
7 ▲			7 旧常田館製糸場施設	笠原工業(株)	常田 1-10-3	H24.12.28	7	明治 36 年他	三階繭倉庫、四階繭倉庫、五階繭倉庫、五階鉄筋繭倉庫、撰繭場、事務所兼住宅、文庫蔵
8 ▲		彫刻	8 木造惟仙和尚坐像	安楽寺	別所温泉 2361	T12.3.28	1	鎌倉時代末期(嘉暦 4 年 1329)	桧材、寄木造、彩色、玉眼嵌入、像高 74.4cm
9 ▲			9 木造恵仁和尚坐像	安楽寺	別所温泉 2361	T12.3.28	1	鎌倉時代末期(嘉暦 4 年 1329)	桧材、寄木造、彩色、玉眼嵌入、像高 75.1cm
10 ▲			10 木造薬師如来坐像	中禅寺	前山 1721	T12.3.28	1	平安時代後期(13世紀前半)	寄木造、附木造神将立像（1軀）
11 ▲			11 銅造菩薩立像	長福寺	下之郷 541	S15.10.14	1	白鳳時代(7世紀後半)	銅造、像高 36.7cm
12 ▲		工芸品	12 小文地桐紋付春闘服	上田市	二の丸 上田市立博物館	S51.6.5	1	室町時代後期(16世紀)	鹿なめし革、表(小紋染)、裏(濃茶染)、身丈 89.0cm
13 ▲	古文書	13 生島足島神社文書	生島足島神社	下之郷 701	S62.6.6	94	室町時代後期から江戸時代初期	起請文 83 通、寄進状他 11 通	
14 ▲	歴史資料	14 反射望遠鏡	上田市	二の丸 上田市立博物館	H24.9.6	1	江戸時代後期(天保 5 年 1834)	グレゴリー式反射望遠鏡、国友一貫斎作、附覽書（1通）	
15 ▲	重要有形民俗文化財	15 染屋焼コレクション	上田市	二の丸 上田市立博物館	S39.5.29	66	江戸時代末期から昭和初期	甕・壺類 46 点、鉢類 12 点、その他 8 点	
16 ▲	記念物	史跡	16 信濃国分寺跡	上田市他	国分 1125 他	S5.11.19	1	奈良時代(8世紀)	4,178.00㎡、追加指定(S43.3.19)125,161.70㎡
17 ▲			17 上田城跡	上田市他	二の丸	S9.12.28	1	安土桃山時代(天正 11 年 1583)	111,586㎡
18 ▲			18 鳥羽山洞窟	深山・岡森・一本木諏訪神社	腰越 429	S53.1.27	1	縄文・古墳時代	古墳時代の葬所跡(曝葬)幅 25m、奥行 15m
19 ▲		天然記念物	19 西内のシダレクリ自生地	個人	平井	T9.7.17	1		自生地、上田市平井字上の原一帯
20 ▲			20 東内のシダレエノキ	上田市・下和子自治会	東内	T9.7.17	1		接木子木（7本）、実生子木（5本）
21 ▲			21 四阿山の的岩	上田市東御市真田共有財産組合	菅平高原	S15.2.10	1		幅 2~3m、高さ 15m、長さ 200m 垂直に柱状節理が発達した安山岩の大岩脈

国登録有形文化財									
図番記号	種別	No.	名称	所有者	所在地	登録年月日	員数	時代	内容
22 ▲	建造物	1 上田蚕種協業組合事務棟	上田蚕種(株)	常田 3-4-57	H9.5.7	1	大正 6 年(1917)頃	木造 2 階建、瓦葺、建築面積 764㎡	
23 ▲		2 信州大学繊維学部講堂(旧上田蚕糸専門学校講堂)	信州大学	常田 3-15-1	H10.9.2	1	昭和 4 年(1929)	木造 2 階建、鉄板葺、建築面積 357㎡	
24 ▲		3 旧常田幼稚園園舎	社会福祉法人カルディア会	常田 2-30-17	H15.7.1	1	大正 8 年(1919)	木造 2 階建、瓦葺、建築面積 194㎡	
25 ▲		4 花屋ホテル本館 他	(株)花屋ホテル	別所温泉 169	H18.10.18	19	大正 7 年(1918)他	本館(木造 2 階建、瓦葺、建築面積 633㎡) 等	
26 ▲		5 旧草間歯科医院	個人	常田 2-29-4	H19.7.31	1	大正 12 年(1923)	木造 2 階建、下見板張、寄棟造、棧瓦葺、53㎡	
27 ▲		6 飯島商店店舗棟 他	(株)飯島商店	中央 1-1-21	H19.10.2	3	明治 27 年頃(1894)他	店舗棟(木造 3 階建、鉄板葺、146㎡) 事務所棟(木造 3 階建、瓦葺、231㎡) 作業所棟(木造 3 階建、瓦葺、330㎡)	
28 ▲		7 信州大学繊維学部資料館(旧上田蚕糸専門学校貯蔵庫)	信州大学	常田 3-480 他	H25.6.21	1	明治 43 年(1910)	煉瓦造 2 階建、瓦葺、建築面積 67㎡	
29 ▲		8 信州大学繊維学部守衛所(旧上田蚕糸専門学校門衛詰所)	信州大学	常田 3-480 他	H25.6.21	1	大正元年(1912)/昭和 4・39 年移築他	木造平屋建、鉄板葺、建築面積 24㎡	
30 ▲		9 筑波大学山岳科学センター菅平高原実験所大明神寮	筑波大学	菅平高原 278-294	H30.3.27	1	昭和 40 年(1965)	木造平屋建、金属板葺、147㎡	
31 ▲		10 旧松高産婦人科医院大正館 他	個人	常田 2-172-5	H30.11.2	2	大正前期	大正館：木造 2 階建、金属板葺、建築面積 33㎡ 表門：石造、間口 2.2m 塀：石造及びコンクリート造、総延長 15m	
32 ▲		11 相澤商店店舗	個人	中央 2-20-2	H30.11.2	1	昭和 10 年(1935)/平成 9 年移築	木造 2 階建、銅板葺、建築面積 157㎡	
33 ▲		12 小泉家住宅店舗兼主屋	個人	中央 4-13-7	R3.2.4	1	明治前期	木造 2 階建、瓦葺、建築面積 229㎡	
34 ▲		13 上田聖ミカエル及び諸天使教会堂	日本聖公会中部教区	中央 3-16-1	R3.2.4	1	昭和 7 年(1932)	木造平屋建、瓦葺、建築面積 171㎡	
35 ▲		14 佐藤家住宅(三ツ引)	個人	上塩尻 90	R3.6.24	9	江戸中期他	主屋及び奥上段(木造 2 階建、茅葺(鉄板葺)、建築面積 288㎡)等	

国選択無形民俗文化財									
図番記号	種別	No.	名称	保護団体	所在地	選択年月日	員数	時代	内容
36 ▲	無形民俗文化財	1 戸沢のねじ行事	戸沢のねじと馬引き保存会	真田町長戸沢	H8.11.28	1			「ねじ」は、縁起物などをかたどった食物
37 ▲		2 別所温泉の岳の織行事	岳の織保存会	別所温泉	H9.12.4	1	室町時代(伝：永正元年(1504))		雨乞い行事として地域的特色のある行事
38 ▲		3 上田市八日堂の蘇民将来符頒布習俗	信濃国分寺・蘇民講	国分	H12.12.25	1	室町時代以降		1月7・8日に六角柱型の護符(蘇民将来符)を頒布

国重要美術品【旧法において認定効力を保ち続けているもの】

図番記号	種別	No.	名 称	所 有 者	所在地	指定年月日	員数	時 代	内 容
39 ▲	絵 画	1	板絵着色三浦屋の図	常楽寺	別所温泉 2347	S16. 7. 23	1	江戸時代 (享保 15 年 1730)	高さ 116cm×横 170cm
40 ▲	書 跡	2	大般若経六百帖箱	常楽寺	別所温泉 2347	S8. 7. 25	600	南北朝から室町時代	版本 444 帖及び写本 156 帖
41 ▲	書 跡	3	紙本墨書徳川家康日課念仏	常楽寺	別所温泉 2347	S9. 5. 18	1	江戸時代 (慶長 17 年 1612)	縦 26cm×横 140cm

県指定文化財

図番記号	種別	No.	名 称	所 有 者	所在地	指定年月日	員数	時 代	内 容	
42 ■	建 造 物	1	上田城（南櫓、北櫓、西櫓）	上田市	二の丸	S34. 11. 9	3	江戸時代初期 (寛永 3~5 年)	桁行五間二重二階建櫓、入母屋造、本瓦葺	
43 ■		2	石造五輪塔	舞田自治会	舞田 1007	S49. 11. 14	1	鎌倉時代初期	総高 211cm	
44 ■		3	西光寺阿弥陀堂	西光寺	富士山 3036	S56. 12. 7	1	室町時代後期 (16 世紀前半)	桁行三間（一間吹き出し）、梁間三間、延面積 38.673 ㎡、木造平屋建、入母屋造妻入、屋根こけら葺	
45 ■		4	生島足島神社歌舞伎舞台	生島足島神社	下之郷 701	S61. 8. 25	1	明治元年(1868)	木造平屋建、屋根椼瓦葺切妻造	
46 ■		5	文殊堂	天童寺	西内 1368	S63. 8. 18	1	江戸時代	間口三間、奥行四間、入母屋造、銅板葺	
47 ■		6	実相院宝篋印塔	実相院	真田町傍陽 5921	H3. 8. 15	1	南北朝時代 (貞治 6 年 1367)	総高 213.5 cm	
48 ■		7	国分寺本堂（薬師堂）	国分寺	国分 1052	H9. 2. 20	1	江戸時代末期 (万延元年 1860)	桁行八間、梁間五間、単層入母屋造、屋根椼瓦葺	
49 ■		8	生島足島神社本殿内殿	生島足島神社	下之郷 701	H10. 10. 26	1	室町時代後期(16 世紀前期から中期)	桁行往間二間、梁間往間二間、屋根切妻厚板葺	
50 ■		9	生島足島神社摂社諏訪社本殿及び門	生島足島神社	下之郷 701	H14. 3. 28	2	江戸時代初期 (慶長 15 年 1610)	一間社流造銅板葺(元こけら葺)	
51 ■		10	旧倉沢家住宅主屋及び客座敷	上田市	築地 314-2	H17. 3. 28	2	江戸時代前期~(17 世紀中期~19 世紀前期)	主屋(木造平屋建茅葺・寄棟造)・客座敷 附表門 文庫蔵 土蔵 倉庫 井戸及び上屋 屋敷神祠 普請文書	
52 ■		絵 画	11	紙本墨書著色正保の信濃国絵図	上田市	上田市立博物館	S49. 11. 14	1	江戸時代初期 (正保 4 年 1647)	縦 854cm×横 464cm
53 ■			12	絹本着色綱敷天神像	常楽寺	別所温泉 2347	H17. 3. 28	1	室町時代 (応永 12 年 1405)	軸副装：画面(縦 69.0 cm、横 36.2 cm)・軸(縦 169.5 cm、横 50.8 cm)、菅原道真像(綱敷天神像)
54 ■		彫 刻	13	木造阿弥陀如来像	霊泉寺	平井 2542	S55. 3. 13	1	南北朝時代	寄木造、像高 96 cm、附像内納入品一括
55 ■			14	木造金剛力士立像	中禅寺	前山 1721	H13. 3. 29	2	平安時代末	桂材(一部桧材)、寄木造、阿吽一對、像高：阿形 219cm、吽形 222cm
56 ■			15	銅造阿弥陀如来及び両脇侍立像	願行寺	中央 2-16-14	H29. 3. 16	3	鎌倉時代後期 (13 世紀末)	銅造、善光寺式一光三尊仏、像高 47.5 cm (中尊) 33.2 cm (左脇侍) 32.2 cm (右脇侍)
57 ■			16	木造十一面観音菩薩立像	実相院	真田町傍陽 5921	H30. 2. 13	1	平安時代後期	寄木造、像高 107.8 cm
58 ■	工 芸 品	17	太刀	上田市	上田市立博物館	S40. 1. 14	1	江戸時代末期 (弘化 4 年 1847)	刀長 97.5cm、反り 2.1cm、山浦壽昌作	
59 ■		18	刀	個人	秋和	S41. 3. 17	1	江戸時代末期 (嘉永 2 年 1849)	刀長 72.7cm、反り 1.8cm、源清磨作	
60 ■		19	刀	個人	常磐城	S41. 3. 17	1	江戸時代末期 (嘉永 2 年 1849)	刀長 71.2cm、反り 1.9cm、源清磨作	
61 ■	考 古 資 料	20	唐沢 B 遺跡出土品	上田市	真田地域教育事務所	H12. 9. 21	32	縄文時代草創期	石斧、尖頭器等の石器類	
62 ■		21	鳥羽山洞窟遺跡出土品	上田市	丸子郷土博物館	H19. 1. 11	247	縄文・古墳時代	須恵器、石剣、銅劍、鉄剣、鹿角装刀子、鉄製馬具等	
63 ■	記 念 物	22	真田氏館跡	上田市他	真田町本原 2984-1	S42. 10. 23	1	室町時代後期	東辺 80m 西辺 130m 北辺 150m 南辺 160m	
64 ■		23	戸石城跡	私所有 42 名	上野 2505-示他	S44. 5. 15	1	室町時代後期から江戸時代初期	28,818 ㎡、米山城を含む	
65 ■		24	塩田城跡	私所有 46 名	前山 309-1 他	S45. 4. 13	1	鎌倉時代後期から室町時代末期	146,038 ㎡	
66 ■		25	菅平唐沢岩陰遺跡	上田市東御市真田共有財産組合	真田町長 1278-937	S48. 3. 12	1	縄文・古墳時代	標高 1240m 幅 15m 奥行 2m 高さ 3m の岩陰	
67 ■		天 然 記 念 物	26	菅平のツクヌキノソウ自生地	菅平牧場畜産共同組合	菅平高原 1298-228 他	S35. 2. 11	1		スイカズラ科ツクヌキノソウ属 多年草 高さ 70~90 cm
68 ■			27	小泉、下塩尻及び南条の岩鼻	法人 3 及び私所有 8 名	小泉 2675-1 他	S49. 1. 17	2		104,469 ㎡(うち上田市 83,960 ㎡) モイワナズナが生育、シンバク・シモフリナデシヨが生息、チョウゲンボウが生息
69 ■			28	小泉のシナノイルカ	高仙寺	小泉 2075	S49. 11. 14	1	約 1,400 万年前	化石、長さ 1.2m

県選択無形民俗文化財

図番記号	種別	No.	名 称	所 有 者	所在地	選択年月日	員数	時 代	内 容
70 ■	無形民俗	1	別所岳の織りの習俗	岳の織保存会	別所温泉	S44. 3. 30	1	室町時代(伝:永正元年 1504)	雨乞い行事として地域的特色のある行事

市指定文化財

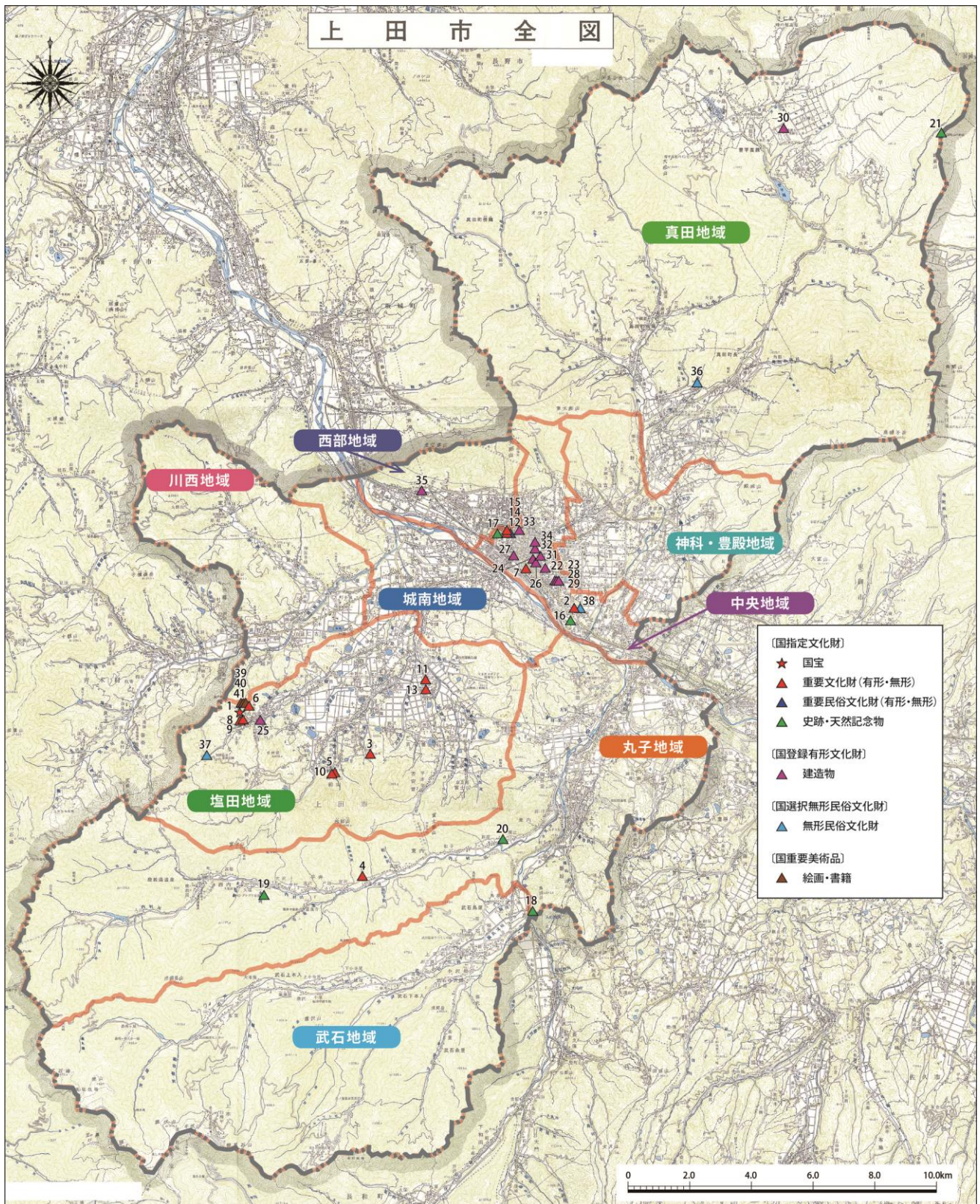
図番記号	種別	No.	名 称	所 有 者	所在地	指定年月日	員数
71 ●	有 形 文 化 財	1	荒神宮本殿	荒神宮	諏訪形 466	S43. 4. 25	1
72 ●		2	石造五輪塔 (二基)	下塩尻自治会	下塩尻 392-5	S43. 4. 25	2
73 ●		3	願行寺四脚門	願行寺	中央 2-16-14	S43. 4. 25	1
74 ●		4	上田藩主居館表門及び土塀・濠・土塁	長野県	大手 1-4-32	S44. 5. 9	1
75 ●		5	奈良尾の石造多重塔(弥勒仏塔)	奈良尾自治会	富士山	S44. 6. 5	1
76 ●		6	安楽寺経蔵(附)八角輪蔵	安楽寺	別所温泉 2361	S44. 6. 5	2
77 ●		7	霊泉寺五輪塔	霊泉寺	平井 2541-ロ	S45. 1. 1	1
78 ●		8	竹の花五輪塔	個人	生田 3347	S45. 1. 1	1
79 ●		9	信濃国分寺石造多宝塔	国分寺	国分 1052	S46. 4. 8	1

図番記号	種別	No.	名 称	所 有 者	所在地	指定年月日	員数	
80 ●	有形文化財	10	中原宝篋印塔	中原自治会	真田町本原 中原	S47.4.1	1	
81 ●		11	安良居神社本殿	上丸子4自治会	上丸子 1924-イ	S47.7.1	1	
82 ●		12	石造五輪塔	中瀬寺	前山 1721	S48.4.9	1	
83 ●		13	東昌寺鐘楼	東昌寺	浦野 571	S49.6.5	1	
84 ●		14	弾正塚宝篋印塔	個人	真田町傍陽穴沢	S50.10.1	1	
85 ●		15	日吉社の社殿	大宮諏訪神社氏子	下武石 809	S51.6.19	1	
86 ●		16	南方薬師堂	南方区	塩川 706-3	S52.11.28	1	
87 ●		17	小泉大日堂	高仙寺	小泉 2075	S56.4.8	1	
88 ●		18	宗咩寺石幢	宗咩寺	中央 2-14-6	S57.4.13	1	
89 ●		19	塩野神社廻り舞台	保野自治会	保野 429	S58.4.8	1	
90 ●		20	荒神宮石造五輪塔	荒神宮	諏訪形 466	S59.4.9	1	
91 ●		21	常楽寺石造多層塔	常楽寺	別所温泉 2347	S59.4.9	1	
92 ●		22	安曾甚太夫五輪塔	個人	古安曾 3552-1	S59.4.9	2	
93 ●		23	上田原石造五輪塔	個人	上田原 712-5	S61.6.5	1	
94 ●		24	太郎山神社本殿	太郎山並太郎山神社保存会	上田 2962	H1.10.9	1	
95 ●		25	妙見寺 鳴龍	妙見寺	下武石 654-2	H1.12.20	1	
96 ●		26	五加八幡神社石燈籠	五加自治会	五加 912	H2.2.20	1	
97 ●		27	塩野神社拝殿及び本殿	東前山・西前山自治会	前山 1681	H3.9.12	2	
98 ●		28	平井諏訪神社奉納殿	西内崇敬会	平井 1090	H4.3.26	1	
99 ●		29	旧上田市立図書館	上田市	大手 2-8-2	H5.2.3	1	
100 ●		30	旧宣教師館	上田市	下之郷 812	H5.5.6	1	
101 ●		31	別所神社本殿	別所神社	別所温泉 2338	H6.11.1	1	
102 ●		32	カネタの煙突	土屋勲彦	上丸子 404	H7.8.29	1	
103 ●		33	常楽寺本堂	常楽寺	別所温泉 2347	H9.4.9	1	
104 ●		34	全芳院本堂	全芳院	腰越 81	H17.1.28	1	
105 ●		35	依水館客殿及び玄関	上田市	上丸子 1920	H18.1.27	2	
106 ●		36	笠原工業常田館製糸場	笠原工業(株)	常田 1-10-3	H22.2.19	8	
107 ●		37	飯沼郷蔵	飯沼自治会	生田 5257-1	H28.4.20	1	
108 ●		38	旧千曲会館	信州大学	常田 3-15-1	H28.6.22	1	
109 ●		絵画	39	紙本着色花鳥人物屏風	竜光院	前山 553	S44.6.5	2
110 ●			40	板絵着色劉備檀溪渡河の図	常楽寺	別所温泉 2347	S47.6.8	1
111 ●			41	板絵着色踊り念仏と六歌仙図	常楽寺	別所温泉 2347	S47.6.8	1
112 ●			42	絹本着色聖観音画像	常楽寺	別所温泉 2347	S48.4.9	1
113 ●			43	絹本着色愛染明王画像	常楽寺	別所温泉 2347	S48.4.9	1
114 ●			44	絹本着色藤娘と鬼の念仏絵	常楽寺	別所温泉 2347	S52.3.18	1
115 ●			45	板絵着色絵馬富士の巻狩り	富士嶽神社	富士山 4436-5	S55.4.8	1
116 ●			46	仏生誕・涅槃図	藤原田区	藤原田 389	S57.3.14	2
117 ●			47	紺屋町八幡社絵馬	上田市	上田市立博物館	S60.9.6	2
118 ●	彫刻	48	長泉寺板碑	長泉寺	中丸子 1179-1	S45.1.1	1	
119 ●		49	聖観音立像	小沢根自治会	武石小沢根 336	S46.2.15	1	
120 ●		50	弥勒菩薩坐像	鳥屋自治会	武石鳥屋 282	S46.2.15	1	
121 ●		51	木造馬頭観音坐像	実相院	真田町傍陽 5921	S47.4.1	1	
122 ●		52	木造僧形坐像	横沢自治会	角間観音堂	S47.4.1	1	
123 ●		53	尾野山木造千手観音立像	尾野山自治会	生田 532	S47.7.1	1	
124 ●		54	木造阿弥陀如来立像	芳泉寺	常磐城 3-7-48	S49.6.5	1	
125 ●		55	南方荒野板碑	個人	塩川 816	S53.12.27	2	
126 ●		56	石造大姥坐像	富士嶽神社	富士山 4556-ハ	S55.4.8	1	
127 ●		57	木造獅子頭	塩野神社	前山 1681	S55.4.8	2	
128 ●		58	木造狛犬	生島尾島神社	下之郷 701	S55.4.8	2	
129 ●		59	木造薬師如来立像	馬背神社	浦野公民館	S56.2.6	1	
130 ●		60	木造狛犬	馬背神社	浦野公民館	S56.3.6	2	
131 ●		61	木製鬼板	手塚八幡社	手塚公民館	S56.3.6	2	
132 ●		62	藤原田木造千手観音坐像	藤原田自治会	藤原田 272	S57.3.14	1	
133 ●		63	木造狛犬	塩野神社	保野 429	S57.4.13	2	
134 ●		64	双体道祖神	鳥屋自治会	武石鳥屋	H6.3.18	1	
135 ●		65	掌善掌悪の碑	妙見寺	下武石 654-2	H6.3.18	2	
136 ●		66	石幢	正念寺	下武石 396	H6.3.18	1	
137 ●		67	木造菩薩立像	願行寺	中央 2-16-14	H6.11.1	1	
138 ●		68	木造阿弥陀如来坐像	耕雲寺	真田町傍陽 11436	H12.4.26	1	
139 ●		69	西光寺金剛力士像	西光寺	富士山 3036	H13.9.13	2	

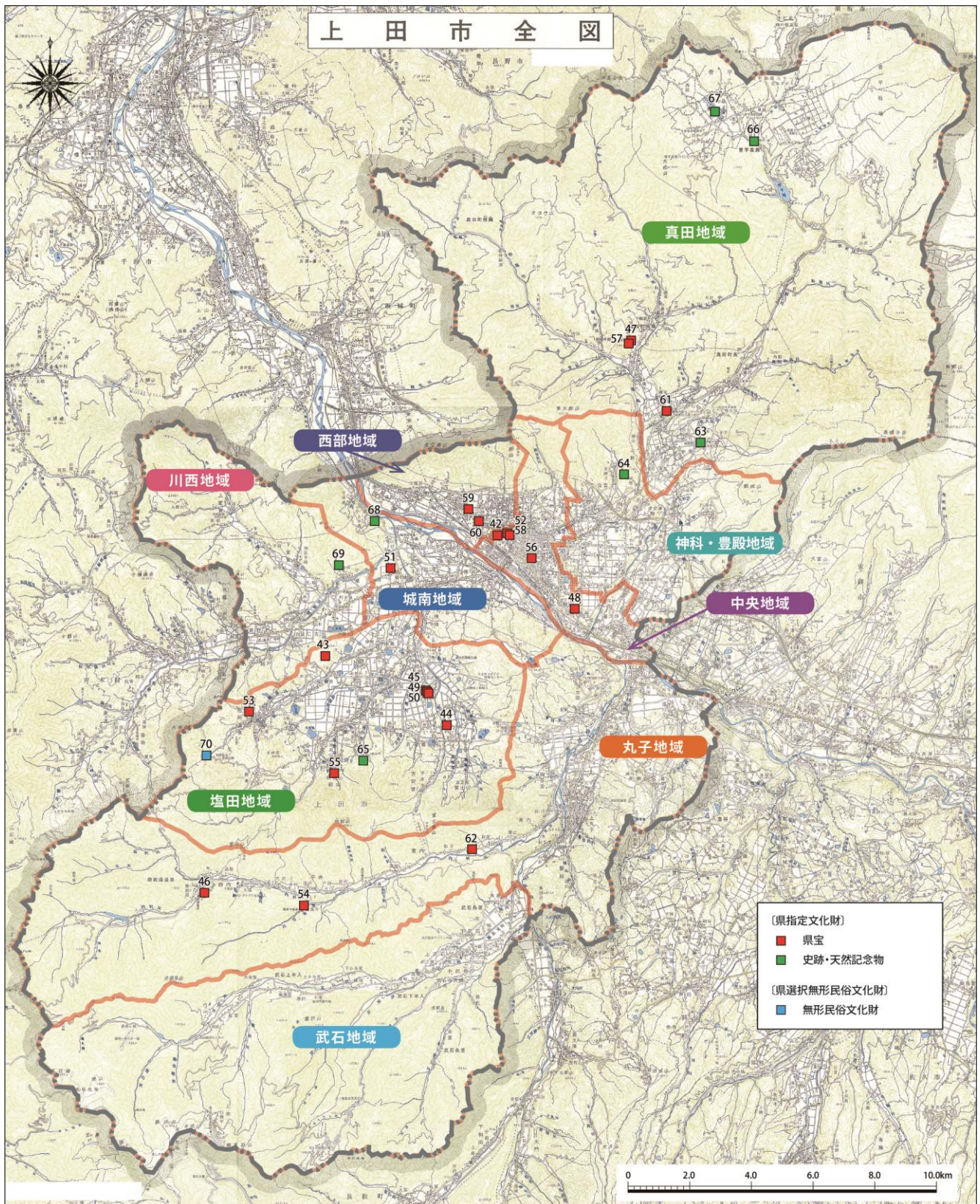
図番記号	種別	No.	名 称	所 有 者	所在地	指定年月日	員数		
140 ●	工 品	70	銅製鰐口	観音寺	上田原 204	S43. 4. 25	1		
141 ●		71	銅製雲板	陽泰寺	陽泰寺	S43. 4. 25	1		
142 ●		72	灰稻四耳壺	深区神社	国分寺資料館	S44. 5. 9	1		
143 ●		73	褐色緞唐冠崩し当世具足	上田市	上田市立博物館	S44. 5. 9	1		
144 ●		74	紺糸緞白熊毛当世具足	上田市	上田市立博物館	S44. 5. 9	1		
145 ●		75	杏掛家蹴鞠資料	個人	上田市立博物館	S45. 5. 11	49		
146 ●		76	銅製鰐口	中禪寺	前山 1721	S45. 6. 5	1		
147 ●		77	紺糸緞金剛力士頭当世具足	上田市	上田市立博物館	S46. 4. 8	1		
148 ●		78	木造百万塔	常楽寺	別所温泉 2347	S48. 4. 9	1		
149 ●		79	銅製御正鉢 (懸仏)	高仙寺	小泉 2075	S49. 6. 5	1		
150 ●		80	銅製孔雀文磬	高仙寺	小泉 2075	S49. 6. 5	1		
151 ●		81	東昌寺僧具	東昌寺	浦野 571	S53. 4. 8	7		
152 ●		82	鍔銅製御正鉢	日輪寺	中央 2-14-3	S54. 4. 9	1		
153 ●		83	鉄製湯釜	生島足島神社	下之郷 701	S55. 4. 8	6		
154 ●		84	刀 糸巻太刀拵付	菅平自治会	菅平高原	S56. 6. 26	2		
155 ●		85	銅製陣鐘	個人	上田市立博物館	S58. 4. 8	1		
156 ●		86	銅製鉦鼓	荒井自治会	真田中央公民館	H8. 6. 25	1		
157 ●		87	銅製雲板	個人	菅平高原自然館	H8. 6. 25	1		
158 ●		88	銅製御正鉢	三島神社氏子	真田町傍陽 3385	H20. 6. 24	1		
159 ●		書 跡	89	佐久間象山書五反幟	五加八幡社	五加 912	S44. 6. 5	2	
160 ●			90	加舎白雄自筆画賛屏風	個人	上田市立博物館	H2. 2. 20	1	
161 ●			91	加舎白雄自筆酒中仙屏風	個人	上田市立博物館	H2. 2. 20	1	
162 ●		有 形 文 化 財	古 文 書	92	海野町柳沢家日記(本陣日記)	個人	国分	S44. 5. 9	146
163 ●				93	原町滝沢家日記(問屋日記)	個人	上田市立博物館	S44. 5. 9	157
164 ●				94	元禄信濃国絵図	上田市	上田市立博物館	S44. 5. 9	1
165 ●				95	黄檗版蔵経	安楽寺	別所温泉 2361	S44. 6. 5	7334
166 ●				96	紙本墨書武田信玄の朱印状	塩野神社	前山 1681	S45. 6. 5	1
167 ●				97	紙本墨書武田勝頼の朱印状	前山寺	前山 300	S45. 6. 5	1
168 ●	98			紙本墨書開善寺宛武田信玄判物	海禪寺	上田市立博物館	S54. 4. 9	1	
169 ●	99			紙本墨書開善寺宛武田信玄寄進状	海禪寺	上田市立博物館	S54. 4. 9	1	
170 ●	100			紙本墨書武田信玄朱印状	向源寺	常磐城 2-9-2	S54. 4. 9	1	
171 ●	101			紙本墨書武田信玄朱印状 (西光寺文書)	西光寺	富士山 3036	S55. 4. 8	1	
172 ●	102			紙本墨書武田信玄朱印状 (小泉家文書)	個人	小泉 1438	S55. 4. 8	1	
173 ●	103			野倉惣帳	野倉自治会	上田市野倉 民俗資料館	S56. 3. 6	1	
174 ●	104			信濃国分寺勸進帳	国分寺	国分 1049	S57. 4. 13	11	
175 ●	105			天保信濃国絵図	上田市	上田市立博物館	S58. 4. 8	15	
176 ●	106	真田氏文書	山家神社・信綱寺・実相院・上田市	真田町長 4473-口 2 他	S59. 8. 31	17			
177 ●	107	上田藩村明細帳	個人	上田市立博物館	S61. 6. 5	77			
178 ●	108	午頭天王祭文	国分寺	信濃国分寺資料館	H7. 12. 7	1			
179 ●	109	真田氏給人知行地檢地帳	個人	真田地域教育事務所	H11. 3. 26	1			
180 ●	110	安楽寺蘭溪道隆尺牘	安楽寺	別所温泉 2361	H17. 9. 28	1			
181 ●	歴 史 資 料	111	小山真夫調査野帳	個人	上武石	S50. 11. 13	26		
182 ●		112	赤松小三郎佩刀	上田市	上田市立博物館	S58. 4. 8	1		
183 ●		113	岩谷堂法蔵寺奉加帳	宝蔵寺	御嶽堂 84	H9. 12. 24	1		
184 ●		114	蔵前の大樹	個人	別所温泉 184-1	H24. 10. 19	1		
185 ●	考 古 資 料	115	石器	個人	武石小沢根	S50. 10. 1	614		
186 ●		116	巴形銅器	個人	上武石	S50. 11. 13	1		
187 ●		117	雁石遺跡魚形土製品	上田市	真田教育事務所	H10. 6. 30	1		
188 ●		118	銅三尊仏	上田市	信濃国分寺資料館	H25. 3. 14	1		
189 ●		119	銅印	上田市	信濃国分寺資料館	H25. 3. 14	1		
190 ●		120	鉄鑿	上田市	信濃国分寺資料館	H25. 3. 14	1		
191 ●		121	鉄矛	上田市	信濃国分寺資料館	H27. 7. 23	1		
192 ●	無 形 文 化 財	芸 能	122	尾野山三頭獅子	尾野山区無形文化財保存会	生田 2041-1	S51. 7. 30	1	
193 ●			123	尾野山式三番叟	尾野山区無形文化財保存会	生田字尾野山	S53. 12. 27	1	
194 ●			124	腰越諏訪神社御柱祭御練り	腰越御練り保存会	腰越 138	H4. 3. 26	1	
195 ●			125	依田神社大神楽獅子舞	御嶽堂依田神社大神楽保存会	御嶽堂字上組	H5. 8. 19	1	

図番記号	種別	No.	名 称	所 有 者	所在地	指定年月日	員数	
196 ●	有形民俗文化財	126	蘇民将来符	国分寺及び檀信徒	国分 1049 他	S43. 4. 25	1	
197 ●		127	八日堂縁日図	国分寺	国分 1049	S43. 4. 25	1	
198 ●		128	板碑	個人	上田市立博物館	S44. 5. 9	10	
199 ●		129	藤本蚕種株式会社保存繭標本	上田市	上田市立博物館	S44. 5. 9	2500	
200 ●		130	浜村家能面狂言面	上田市	上田市立博物館	S46. 4. 8	70	
201 ●		131	能衣装上田織小格子厚板	上田市	上田市立博物館	S46. 4. 8	1	
202 ●		132	五位塚の板碑	個人	上室賀 1109-口	S47. 4. 1	3	
203 ●		133	円座 (いっつあ)	個人	芳田蚕影神社	S55. 4. 8	1	
204 ●		134	男石神社絵馬	赤坂自治会	赤坂公民館	S58. 4. 8	71	
205 ●		135	地芝居引幕	野倉自治会	野倉 718	S61. 6. 5	6	
206 ●		136	お舟の天王山車	海野町自治会	中央 伊勢宮神社	S61. 8. 5	1	
207 ●		137	下丸子秋遡涅槃図	下丸子自治会	下丸子 325	H6. 8. 29	1	
208 ●		138	祇園祭礼屏風	上田市	上田市立博物館	H15. 10. 9	2	
209 ●		139	三島神社の円座 (いっつあ)	三島平自治会	真田町傍陽三島平	H18. 1. 27	3	
210 ●		無形民俗文化財	140	常田獅子	常田獅子保存会	常田	S43. 4. 24	1
211 ●			141	房山獅子	房山獅子保存会	上・下川原柳区	S43. 4. 24	1
212 ●			142	岳の幟	岳の幟保存会	別所温泉	S44. 6. 5	1
213 ●			143	保野の祇園祭	保野祇園祭保存会	保野	S44. 6. 5	1
214 ●			144	子檀嶺神社御柱祭行事	子檀嶺神社氏子	武石小沢根	S46. 2. 15	1
215 ●	145		三ツ頭獅子	上原三ツ頭獅子保存会	真田町本原	S54. 5. 1	1	
216 ●	146		氷上王子神社大神楽獅子舞	氷上王子神社神楽保存会	新町	S56. 3. 6	1	
217 ●	147		前山三頭獅子	東前山獅子保存会	前山	H1. 3. 8	1	
218 ●	148		一心神社祭典行事	一心神社氏子	武石上本入下小寺尾	H1. 12. 20	1	
219 ●	149		上室賀三頭獅子	室賀水上神社三頭獅子ささら保存会	上室賀	H5. 2. 3	1	
220 ●	150	下室賀三頭獅子	下室賀自治会	下室賀	H5. 5. 6	1		
221 ●	151	太郎山神社太々神楽	太郎山神社太々神楽保存会	太郎山神社	H7. 12. 7	1		
222 ●	152	下之郷三頭獅子	下之郷三頭獅子舞保存会	生島足島神社	H11. 2. 9	1		
223 ●	153	横道の十九夜講	横道 3 自治会	真田町傍陽横道	H12. 4. 26	1		
224 ●	史 跡	154	赤坂將軍塚古墳	赤坂自治会	赤坂 1340	S43. 4. 24	1	
225 ●		155	二子塚古墳	二子神社	上田 2498	S43. 4. 25	1	
226 ●		156	下青木吉田原古墳	下青木自治会	蒼久保 1557-口	S44. 5. 9	1	
227 ●		157	秋和大蔵京古墳	豊秋霧原野神社	秋和 1391	S44. 5. 9	1	
228 ●		158	活文禪師遺跡 1 号 毘沙門堂跡	上田市	常田 2-21-22	S44. 5. 9	1	
229 ●		159	活文禪師遺跡 2 号 龍洞院敷地及び遺墨・遺品・文書	龍洞院	蒼久保 232	S44. 5. 9	1	
230 ●		160	活門禪師遺跡 3 号 岩門大日堂跡	岩門自治会	古里 1353	S44. 5. 9	1	
231 ●		161	辰ノ口高塚	個人	東内 194-3	S45. 1. 1	1	
232 ●		162	小松姫 (真田信之室) の墓	芳泉寺	常磐城 3-7-48	S45. 5. 11	1	
233 ●		163	岩谷堂岩窟古墳	宝蔵寺	御藏堂 92	S46. 3. 1	1	
234 ●		164	王子塚古墳	王子神社	新町 9	S46. 4. 8	1	
235 ●		165	寒松院 (真田昌幸室) の墓	大輪寺	中央北 1-2231	S46. 4. 8	1	
236 ●		166	岡城跡	私有 15 名	岡	S47. 4. 1	1	
237 ●		167	広山寺古墳	広山寺	真田町本原 2205	S47. 4. 1	1	
238 ●		168	真田氏本城跡	十林寺自治会他	真田町長	S47. 4. 1	1	
239 ●		169	松尾城跡	横沢自治会他	真田町長	S47. 4. 1	1	
240 ●		170	天白城跡	赤井自治会他	真田町本原	S47. 4. 1	1	
241 ●		171	横尾城跡・内小屋城跡	横尾自治会他	真田町長 6674	S47. 4. 1	2	
242 ●	172	根小屋城跡	曲尾自治会他	真田町傍陽	S47. 4. 1	1		
243 ●	173	洗馬城跡	個人	真田町傍陽	S47. 4. 1	1		
244 ●	174	真田幸隆・昌幸の墓	長谷寺	真田町長 4646	S47. 4. 1	3		
245 ●	175	真田信綱の墓	信綱寺	真田町長 8100	S47. 4. 1	2		
246 ●	176	他田塚古墳	上田市	下之郷 812-44	S47. 6. 8	1		
247 ●	177	新屋古墳	個人	上野 792-イ-ニ	S48. 4. 9	1		
248 ●	178	皇子塚古墳	八幡社氏子会	手塚 480-2	S48. 4. 9	1		
249 ●	179	日向畑遺跡	上田市	真田町長 2536	S50. 4. 1	1		
250 ●	180	藤沢古墳 1 号・2 号	個人	真田町本原	S50. 10. 1	2		
251 ●	181	塚穴原第 1 号古墳	上田市	下之郷 812-54	S53. 4. 8	1		

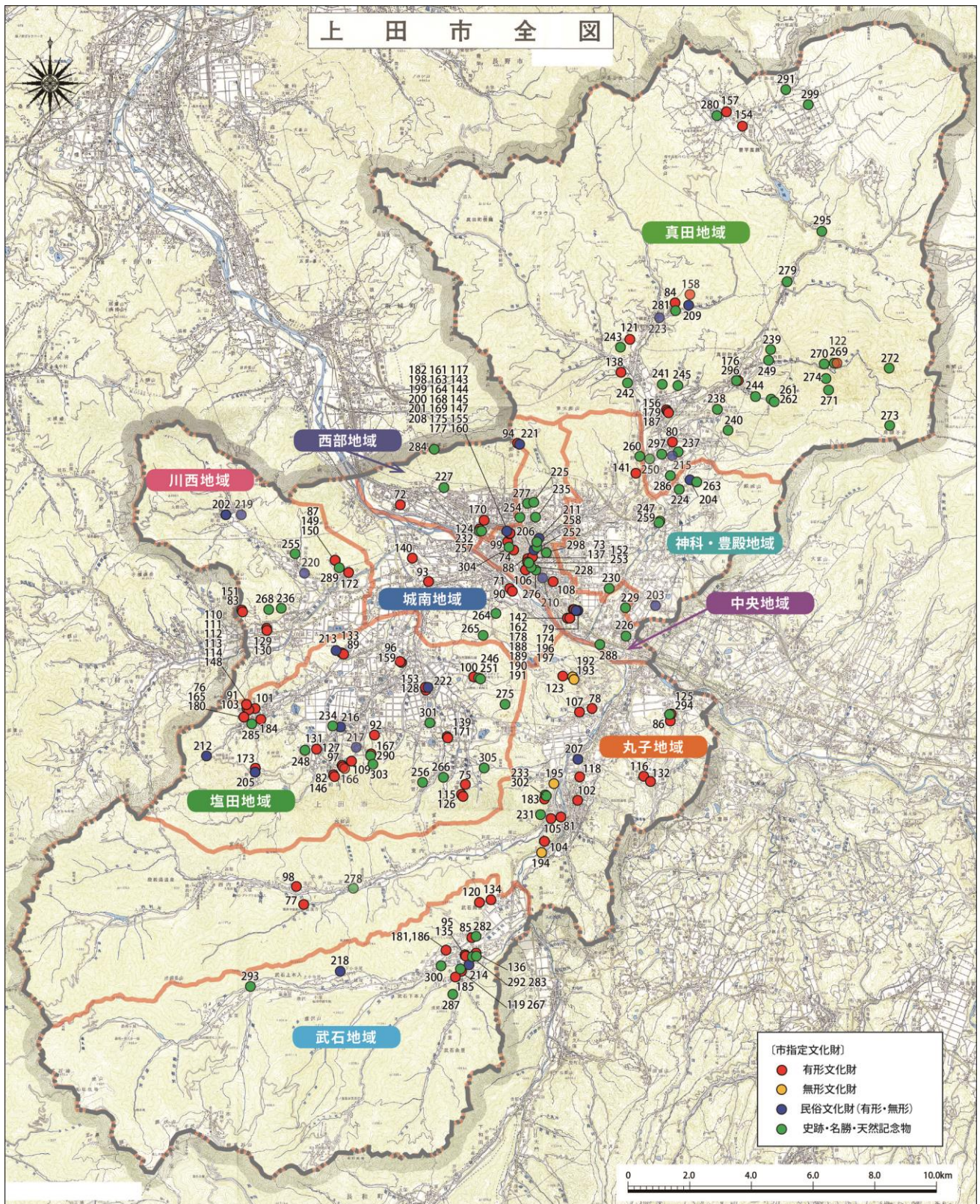
図番記号	種別	No.	名 称	所 有 者	所 在 地	指定年月日	員数	
252 ●	史 跡	182	赤松小三郎遺髪墓	月窓寺	中央 6-4-13	S53. 4. 8	1	
253 ●		183	成沢寛経翁奥城	日輪寺	中央 2-14-3	S53. 4. 8	1	
254 ●		184	竹内善吾武信の墓	呈蓮寺	中央北 2-7-3	S53. 4. 8	1	
255 ●		185	神宮寺古墳	個人	下室賀 1640	S55. 4. 8	1	
256 ●		186	東馬焼窯跡	個人	古安曾	S56. 3. 6	1	
257 ●		187	仙石家霊廟	芳泉寺	常磐城 3-7-48	S56. 4. 8	2	
258 ●		188	仙石家本陽寺墓所	本陽寺	中央 6-3-3	S56. 4. 8	1	
259 ●		189	矢花の七つ塚	個人	上野	S57. 4. 13	4	
260 ●		190	畑山発電所跡	個人	上野	S57. 4. 13	1	
261 ●		191	弘長三年光明寺建立碑	長谷寺	真田町長 4646	S58. 3. 7	1	
262 ●		192	岩井観音堂再建碑	長谷寺	真田町長 4646	S58. 3. 7	1	
263 ●		193	塚穴古墳	赤坂自治会	殿城 4916	S58. 4. 8	1	
264 ●		194	舟窪古墳群	上田市	諏訪形字西山	S60. 9. 6	5	
265 ●		195	タタラ塚古墳	長野県	諏訪形字東山	S63. 3. 7	1	
266 ●		196	徳邦和尚火定の跡	大円寺	富士山 4231-ロ	H1. 3. 8	1	
267 ●		197	中山城跡	小沢根自治会	武石小沢根	H1. 12. 20	1	
268 ●		198	浦野城跡・御射山祭広庭跡	個人	浦野	H23. 2. 8	7	
269 ●		名 勝	199	岩屋観音洞窟	横沢自治会	真田町長 角間	S54. 5. 1	1
270 ●			200	シシの牢	国(東信森林管理所)	真田町長 角間	S54. 5. 1	1
271 ●			201	鬼の門	国(東信森林管理所)	真田町長 角間	S54. 5. 1	1
272 ●			202	アラ板の岩壁とネンボウ岩	国(東信森林管理所)	真田町長 角間	S54. 5. 1	2
273 ●			203	天狗の欄干	国(東信森林管理所)	真田町長 角間	S54. 5. 1	1
274 ●		史 跡	204	鬼ヶ城	国(東信森林管理所)	真田町長 角間	S54. 5. 1	1
275 ●			205	鴻の巣	上田市	富士山 1959-1	H10. 11. 18	1
276 ●			名 勝	206	科野大宮社社叢	科野大宮社	常田 2-21-31	S44. 5. 9
277 ●	207			大星神社社叢	大星神社	上田 2480	S44. 5. 9	1
278 ●	208			枕状溶岩露出地	上田建設事務所	東内	S46. 3. 1	1
279 ●	209	大日向の二形カエデ		個人	真田町長 519	S47. 4. 1	1	
280 ●	天 然 記 念 物	210		菅平湿原のクロサンショウウオ		菅平高原	S47. 4. 1	1
281 ●		211		穴沢弾正塚の一本松	個人	真田町傍陽	S47. 4. 1	1
282 ●		212		大宮諏訪神社のサワラの木	大宮諏訪神社氏子	下武石	S47. 4. 27	1
283 ●		213		武石	信廣寺・上田市	信廣寺他	S47. 4. 27	1
284 ●		214		ナンジャモンジャの木	上塩尻自治会	上塩尻 1409-イ-1	S48. 4. 9	1
285 ●		215		愛染カツラ	常楽寺	別所温泉 1666	S49. 6. 5	1
286 ●		216	出早雄神社社叢	下原・上原・大畑自治会	真田町本原	S50. 10. 1	1	
287 ●		217	駒形神社のトチの木	余里自治会	武石余里	S51. 6. 19	1	
288 ●		218	天神宮のケヤキ	岩下自治会	岩下 117	S52. 3. 18	2	
289 ●		219	高仙寺参道並木	高仙寺	小泉 2075	S54. 4. 9	1	
290 ●	220	前山寺参道並木	上田市	前山 300	S54. 4. 9	1		
291 ●	221	石割りのアオナシ	上田市	菅平高原	S54. 5. 1	1		
292 ●	天 然 記 念 物	222	信廣寺のシダレザクラ	信廣寺	下武石 582	S54. 10. 24	1	
293 ●		223	大布施のヒガンザクラ	個人	武石上本入	S54. 10. 24	1	
294 ●		224	南方荒野ビャクシン	個人	塩川 816	S55. 4. 26	2	
295 ●		225	菅平口の枕状溶岩	個人	真田町長	S57. 1. 20	1	
296 ●		226	山家神社社叢	山家神社	真田町長 4473-ロ 2	S57. 3. 2	1	
297 ●		227	番匠のカツラ	個人	真田町本原 394	S58. 7. 15	1	
298 ●		228	桑の木	上田市	材木町 1-2-47	S60. 9. 6	1	
299 ●		229	大笹街道のシナノキ群	菅平牧場畜産協同組合	菅平高原 大笹街道	S63. 12. 20	5	
300 ●		230	緑籬石	上田市	武石下本入他	H1. 12. 20	1	
301 ●		231	大六のケヤキ	石神自治会	古安曾 2047-ロ	H4. 5. 13	1	
302 ●	232	岩谷堂エドヒガン	宝蔵寺	御藏堂 84	H9. 12. 24	1		
303 ●	232	ちがい石の産地	前山寺・東前山生産森林組合	前山	H10. 5. 15	1		
304 ●	234	ニホンオオカミの頭骨	上田高等学校	大手 1-4-32	H18. 2. 16	1		
305 ●	235	マダラヤンマ及びその生息地	上田市	富士山 4957-1 砂原池	H18. 2. 16	1		



国指定・登録等文化財分布図



県指定等文化財分布図



市指定文化財分布図