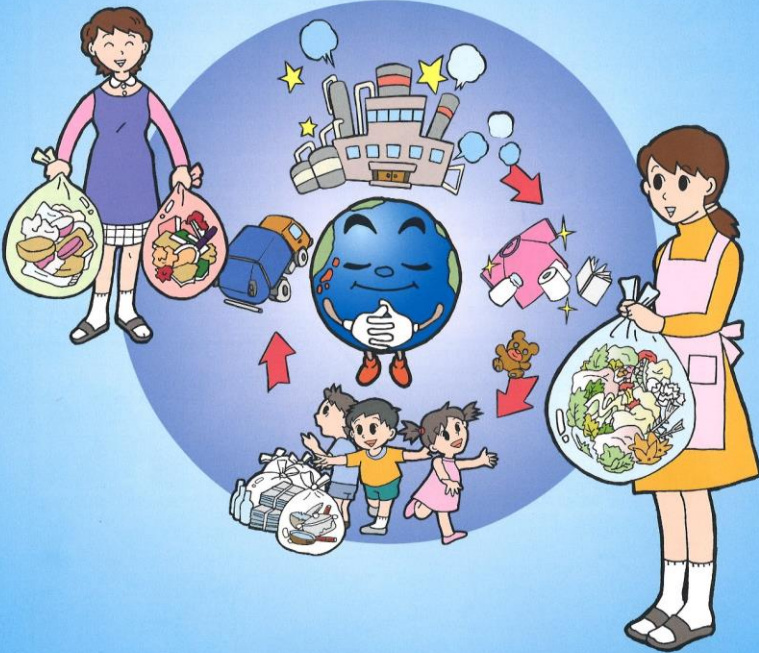


# ごみの出し方

見やすいところに貼ってご利用ください。



## 上田市

### 【家庭用指定袋】

○市内の小売店で取り扱っています。  
金額は1組あたりの金額です。(10枚1組)

燃やせるごみ (青色の文字)	大	500円
	中	350円
	小	250円

マーク付 プラスチック (緑色の文字)	大	100円
	小	50円

燃やせないごみ (赤色の文字)	大	500円
	小	250円

### 【小規模事業者専用指定袋】

○家庭ごみと事業所ごみを区別できない、個人商店等の小規模事業者専用の指定袋です。  
○ごみ集積所に小規模事業者専用の指定袋を出す場合、事前に自治会の承諾及び市への申請が必要です。  
○市内の小売店で取り扱っています。金額は1組あたりの金額です。(10枚1組)

小規模事業者専用 燃やせるごみ指定袋 (オレンジ色の文字)	
大	1000円

### 燃やせる粗大ごみは、直接各クリーンセンターへ持ち込んでください。

上田地域・真田地域にお住まいの方  
**上田クリーンセンター**  
上田市天神3-11-31 ☎22-0666



受付時間  
午前 8時30分～午前11時45分  
午後 1時00分～午後 4時00分  
※土・日・祝日の持ち込みはできません。

丸子地域・武石地域にお住まいの方  
**丸子クリーンセンター**  
上田市腰越399-1 ☎43-2131



受付時間  
午前 9時00分～午前11時30分  
午後 1時00分～午後 4時00分  
※土・日・祝日の持ち込みはできません。

処理料金  
20kgまで……………400円 20kgを超えると10kgにつき…200円

注意事項  
金属部品等は、できるだけ取り除いてください。  
中身の見えない袋、ダンボール箱などでの持ち込みや、燃やせないごみ、処理できないごみ、資源物はお受けできません。  
安全のため、場内では職員の指示に従ってください。



# ごみの出し方

## ごみ集積所へ出すもの

燃やせるごみ 毎週 曜日	マーク付プラスチック 毎週 曜日	燃やせないごみ 隔週(第・回) 曜日
-----------------	---------------------	-----------------------

ごみの収集は、収集日が祝日の場合も行います。(ただし、年末年始は除く)

指定袋に入らないものは、粗大ごみとなります。

※指定袋に入るとは次のような状態をいいます。

・ごみが袋からはみ出さないこと そして 手揚げの部分が結べること

### 【注意事項】

- 上田市の指定袋を使っていないもの、袋に自治会名と氏名を記入していないもの、分別できていないものは収集しません。
- 1袋あたりの重さは、10kg以内とし、1回に出せる指定袋の数は各種類とも2袋までです。
- ごみを出す時間は、当日の朝8時30分までです。(塩田・川西地区は朝8時まで、菅平地区の可燃ごみは午前8時30分から午前9時30分まで、菅平地区の不燃ごみは午前7時から午前8時30分までです。)
- 会社、飲食業、旅館、店舗など、事業活動から発生したごみは、事業者が自らの責任において廃棄物処理業者に依頼するなど、適正に処理することが法律で義務づけられています。

各自治会の回収日は、資源回収年間カレンダーをご覧ください。

### ウィークエンドリサイクル

日程	実施店舗	回収時間
第1土曜日	ツルヤ山口店・西友真田店・デリシア上田川西店	午前10時～正午
第2土曜日	パロー秋和店・ツルヤ丸子店・ツルヤ神畑店	回収時間の前後は、資源物を出さないでください。 (店舗への不法投棄となり、廃棄物処理法の処罰の対象となります)
第3土曜日	やおふく古里店・Aコープコア塩田店	
第4土曜日	西友上田東店・武石地域自治センター しおだ野ショッピングセンター	

【回収品目】紙類・布類・缶・びん・有害ごみ・危険ごみ  
※ペットボトルは店舗回収実施店舗へお出しください。 ※当日は立会者がいますので、立会者の指示に従ってください。  
※店舗の事情により、会場が変更になる場合があります。

わけて(分別)へらして(減量化)いかそう(資源化)

## もっと/リサイクル

### 上田市の生ごみ減量のための補助制度について

#### ●生ごみ減量化機器購入費補助制度

補助対象の機器	補助率	補助限度額
生ごみ堆肥化容器 (コンポスト、密閉式容器等)	購入費の4/5 (100円未満切捨)	1台につき 5,000円
生ごみ処理機 (乾燥式、パイオ式等)		1台につき 50,000円

- ◆上田市に住所があり、市税の滞納がない方が対象です。
- ◆申請に必要なもの
  - ▶申請書、印鑑、振込先の口座番号がわかる申請書、領収書の原本
- ◆申し込み窓口
  - ▶廃棄物対策課(上田クリーンセンター内)
  - ▶生活環境課(市役所本庁舎2階)
  - ▶丸子・真田・武石地域自治センター市民サービス課
  - ▶豊殿・塩田・川西地域自治センター

#### ●ばっくん(生ごみ減量化基材)

生ごみをダンボールで簡単に堆肥化できます。(無料配付)

- ◆上田市に住所があり、正しく利用できる個人の方が対象です。
- ◆申し込みに必要なもの▶申請書(窓口にあります)
- ◆申し込み窓口・配付場所
  - ▶エコ・ハウス(上田クリーンセンター内)
  - ▶丸子・真田・武石地域自治センター市民サービス課



### 古着を回収しています

まだ使用できる衣類を「エコ・ハウス(上田クリーンセンター内)」で回収しています。回収した衣類は海外へ送り「人が着る服・人が使えるもの」として再利用します。ビニール袋に入れてお持ち下さい。バッグ、靴、ぬいぐるみも回収しています。

回収日 原則毎月第1金曜日 午前10時～正午

回収できないもの 汚れているもの・匂いがついているもの・濡れているもの  
破損しているもの・ダウン類・半てん類・下着

問い合わせ▶エコ・ハウス(平日10時～16時) ☎23-5144