

①レール(硬頭レール化)



普通レールから、レール頭部に熱処理を施した硬頭レールに交換する。



頭部が摩耗した普通レール



新品レール

②マクラギ(コンクリート枕木化)



木枕木をコンクリート枕木へ交換
連続交換箇所は軌道道床硬質構造化も併せて実施

④軌道道床(硬質構造化)



噴泥を抑えるため、路盤を硬質構造化し道床交換、コンクリート枕木化と併せて実施、踏切部分は木製覆工板をゴムパネルへ改修

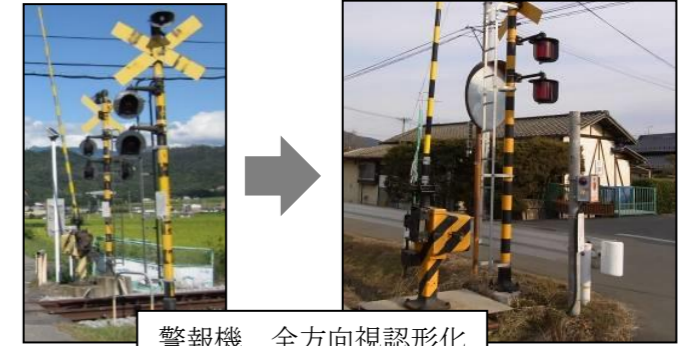
⑤踏切保安設備



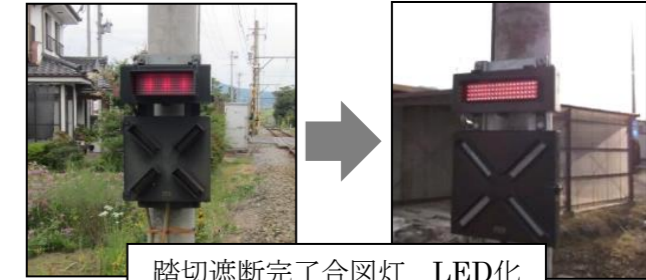
警報機・遮断機・制御装置一式を更新



非常押しボタン、特殊信号発光機(非常停止信号機)設置



警報機 全方向視認形化



踏切遮断完了合図灯 LED化

⑥変電所設備(変圧器・整流器更新)



低濃度PCB含有の変圧器を更新、変圧器の仕様変更により整流器も併せて更新

⑦橋梁(千曲川橋梁支承部)



浮いたナット



リベットの緩み

浮きのあるナットは座金の挿入やアンカーボルトの交換、緩んだリベットは高力ボルトに交換

⑨車両設備



8年毎の車両の全般検査。
該当機器を取り外し、業務委託契約工場へ搬送し点検整備、車輪の削正・交換