

Mapa de Riesgo de DESASTRES

Ueda-shi Saigai hazado mappu

災害ハザードマップ



Terremoto
地震

Conozca los Riesgos
リスクを知る

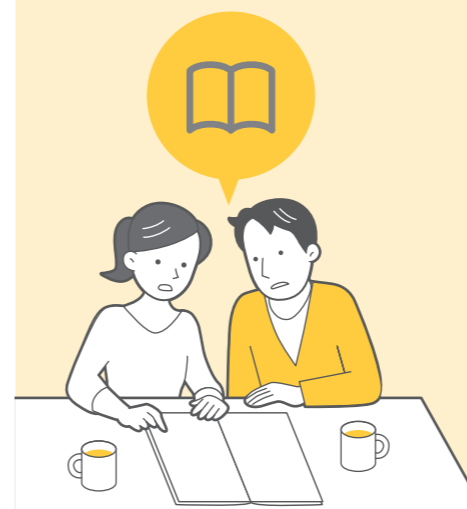
Conozca la Respuesta
対応を知る

Inundación y
Desastre de Sedimentos
洪水・土砂災害

Ciudad de Ueda 上田市

CONTENIDO.

目次



Terremotos Relacionados con Ciudad de Ueda 2

上田市に影響を及ぼす地震

Intensidad Prevista del Terremoto 3

予想される地震の強さ

Preparación para Terremotos 4

地震への備え

Preparación ante Inundaciones y Catástrofes por Sedimentos 5

洪水・土砂災害への備え

Mapa de Riesgo de Desastres por Inundaciones y Sedimentos Mapa de Distritos 6

洪水・土砂災害マップ 区割り図

Leyenda 7

凡例

Mapa de Riesgo de Desastres por Inundaciones y Sedimentos 8~37

洪水・土砂災害マップ

Mapa de Daños en Edificio Mapa de Distritos 38

建物被害マップ 区割り図

Leyenda 39

凡例

Mapa de Daños en Edificio 40~57

建物被害マップ



Nivel de Alerta y Acción a Tomar 58

警戒レベルと取るべき行動

Cómo y Dónde Informarse 59

情報の入手方法・入手先

Confirmación de la Seguridad en caso de Catástrofe 59

災害時の安否確認

Kit de emergencia / Reservas para catástrofes 60,61

非常持出品・備蓄品

Mi Línea de Tiempo 62,63

マイ・タイムライン

Cronología de la Catástrofe de las Inundaciones y los Sedimentos

洪水・土砂災害(風水害)発生時のタイムライン

Cronología del Terremoto

地震発生時のタイムライン

Lista de Refugios 64,65

避難場所一覧

