

# 洪水和泥沙灾害地图 区图

洪水・土砂災害マップ区割り図

洪水表明, 如果国家政府管理的千曲川和长野县管理的中小河流, 包括千曲川、神川、浦野川和依田川以及矢出泽川、黄金泽川和瀬泽川, 由于 "可能的最大降雨量" 而溢出, 可预期的淹没区域和深度。

洪水は、「想定し得る最大規模の降雨」により、国が管理する千曲川と長野県が管理する千曲川、神川、浦野川、依田川や、矢出沢川、黄金沢川、瀬沢川等中小河川がはん濫した場合に、浸水が想定される区域と浸水の深さを示したものです。

泥沙灾害表示长野县指定的泥沙灾害警戒区域和泥沙灾害特别警戒区域。

土砂災害は、長野県が指定した土砂災害警戒区域と土砂災害特別警戒区域を示したものです。



## 地图索引

- |              |              |
|--------------|--------------|
| □ A... 8-9   | □ I-1... 24  |
| □ B... 10-11 | □ I-2... 25  |
| □ C... 12-13 | □ J... 26-27 |
| □ D... 14-15 | □ K... 28-29 |
| □ E... 16-17 | □ L... 30-31 |
| □ F... 18-19 | □ M... 32-33 |
| □ G... 20-21 | □ N... 34-35 |
| □ H... 22-23 | □ O... 36-37 |

- 泥沙灾害警戒区域 (土石流, 陡坡, 滑坡)  
土砂災害警戒区域 (土石流・急傾斜地・地すべり)
- 房屋倒塌等泛滥假定区域 (河岸侵蚀, 泛滥流)  
家屋倒壊等氾濫想定区域 (河岸侵食・氾濫流)
- 预计淹水深度的范围  
想定浸水深の範囲

# 凡例

凡例

- 指定的紧急疏散地点  
指定緊急避難場所
- 位于泥沙灾害警戒区域等内的指定的紧急疏散地点  
土砂災害警戒区域等の中にある指定緊急避難場所
- 急救告示医疗机构  
救急告示医療機関
- 上田市政府  
上田市役所
- 自治中心  
自治センター
- 警察
- 消防
- 直升飞机场  
ヘリポート
- 地下通道  
アンダーパス
- 紧急运输公路  
緊急輸送道路
- 北陆新干线  
北陸新幹線
- 信浓铁道线、上田电铁别所线  
しなの鉄道線・上田電鉄別所線

## 泥沙灾害警戒区域等

土砂災害警戒区域等

- 特别警戒区域 (泥石流)  
特別警戒区域 (土石流)
- 警戒区域 (泥石流)  
警戒区域 (土石流)
- 特别警戒区域 (陡坡崩塌)  
特別警戒区域 (急傾斜)
- 警戒区域 (陡坡崩塌)  
警戒区域 (急傾斜)
- 警戒区域 (地滑)  
警戒区域 (地すべり)

## 有房屋倒塌危险的泛滥区域

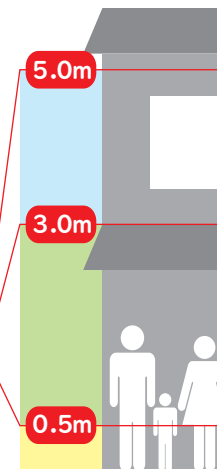
家屋倒壊等氾濫想定区域

- 河岸侵蚀区域  
河岸侵食
- 泛滥流  
氾濫流

## 预测水淹深度

想定浸水深

- 20.0 米以上  
20.0m以上
- 10.0 米 - 不足 20.0 米  
10.0m~20.0m未満
- 5.0 米 - 不足 10.0 米  
5.0m~10.0m未満
- 3.0 米 - 不足 5.0 米  
3.0m~5.0m未満
- 0.5 米 - 不足 3.0 米  
0.5m~3.0m未満
- 不足 0.5 米  
0.5m未満

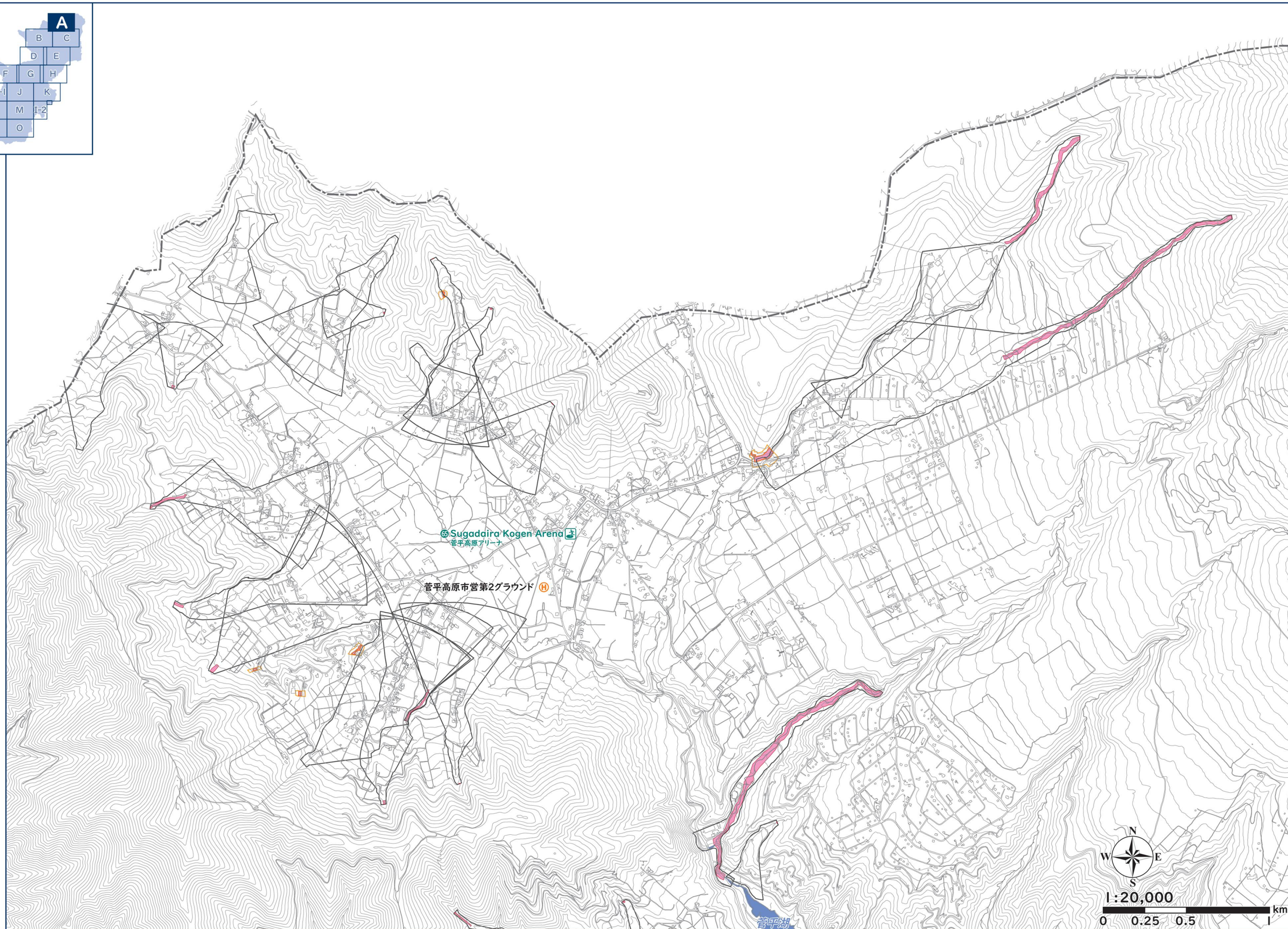
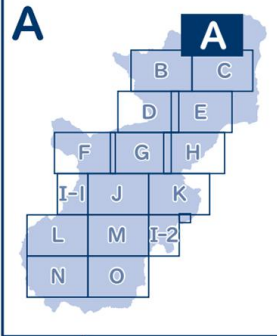


发生风灾、水害时，原则上不开水淹预测区域内或过去曾经被水淹过的避难场所以及位于泥沙灾害危险区域内的避难场所。

風水害の場合、浸水想定区域内又は過去に浸水履歴のある避難場所、土砂災害警戒区域等の区域内にある避難場所については原則開設しません。

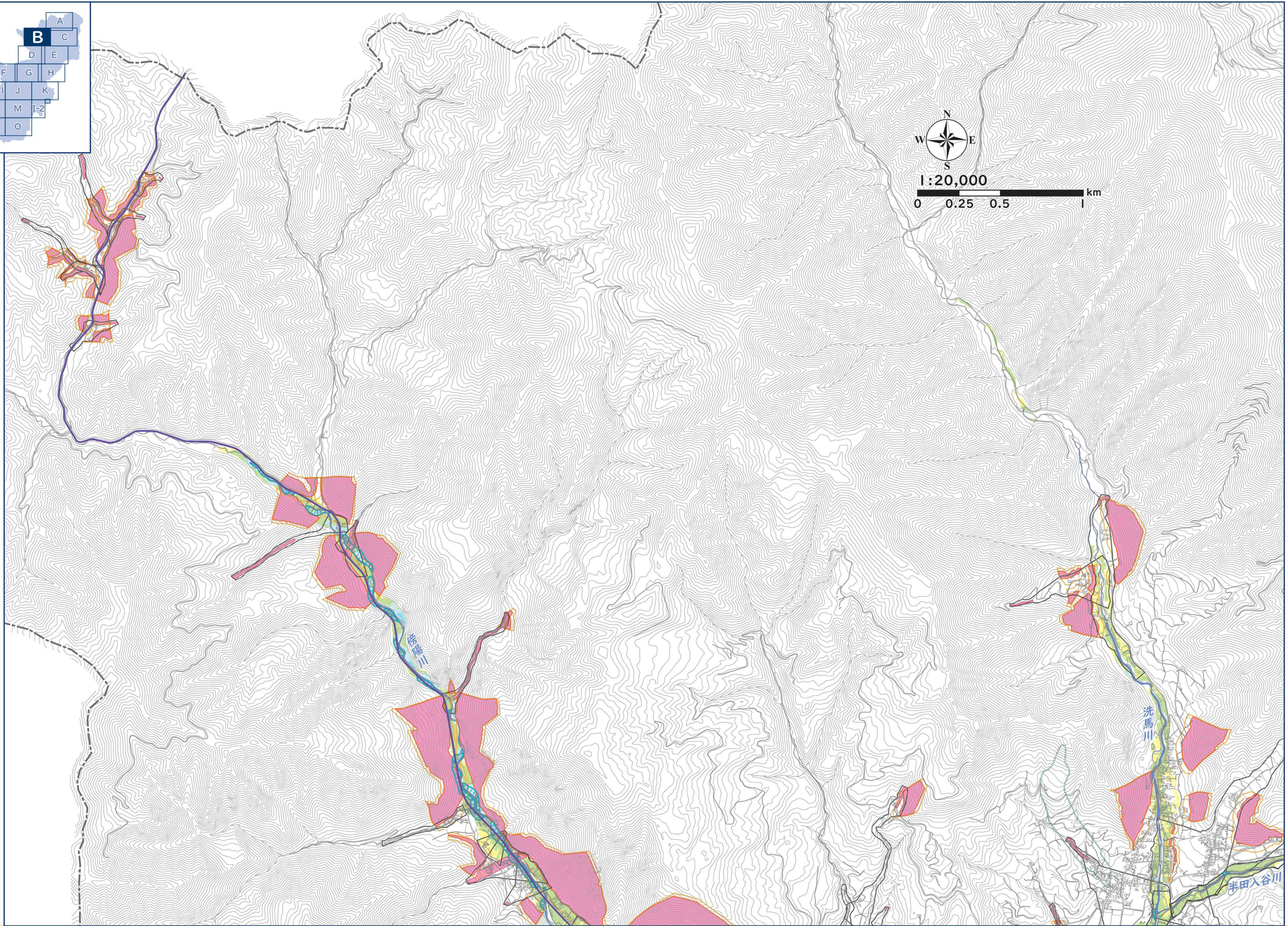
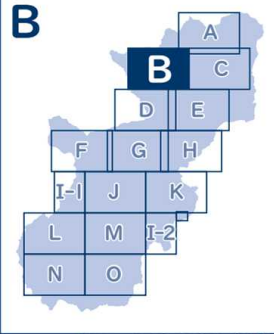


A

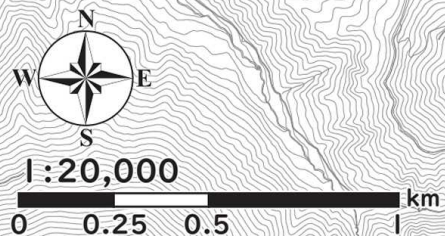
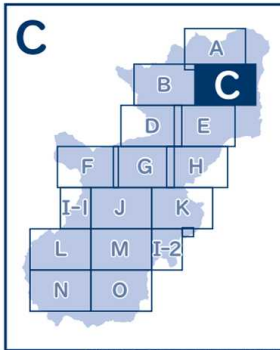
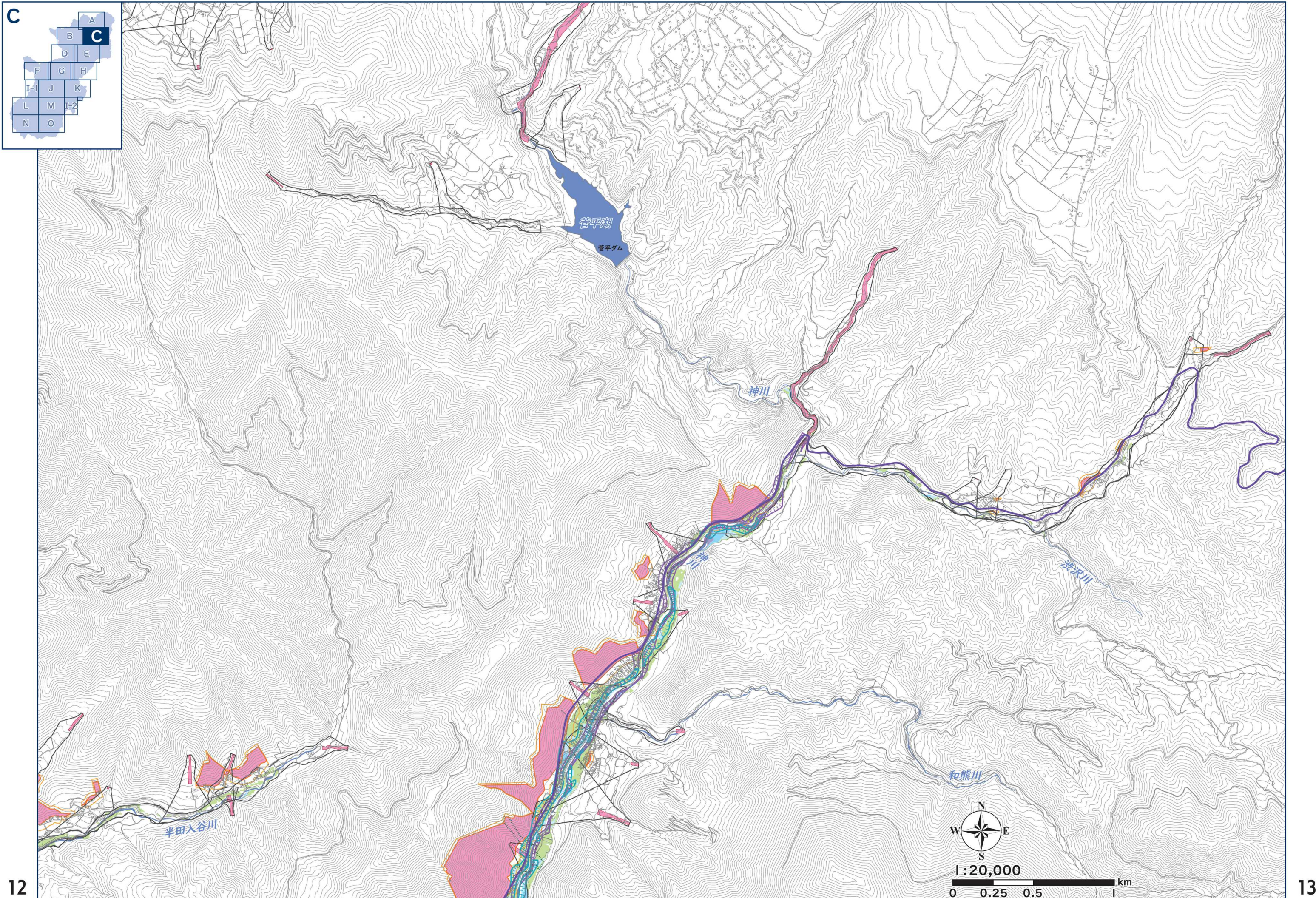




B

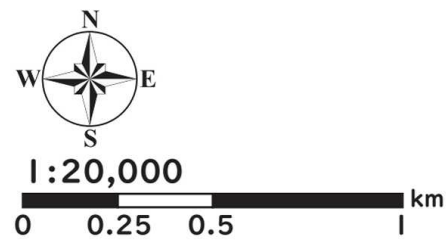
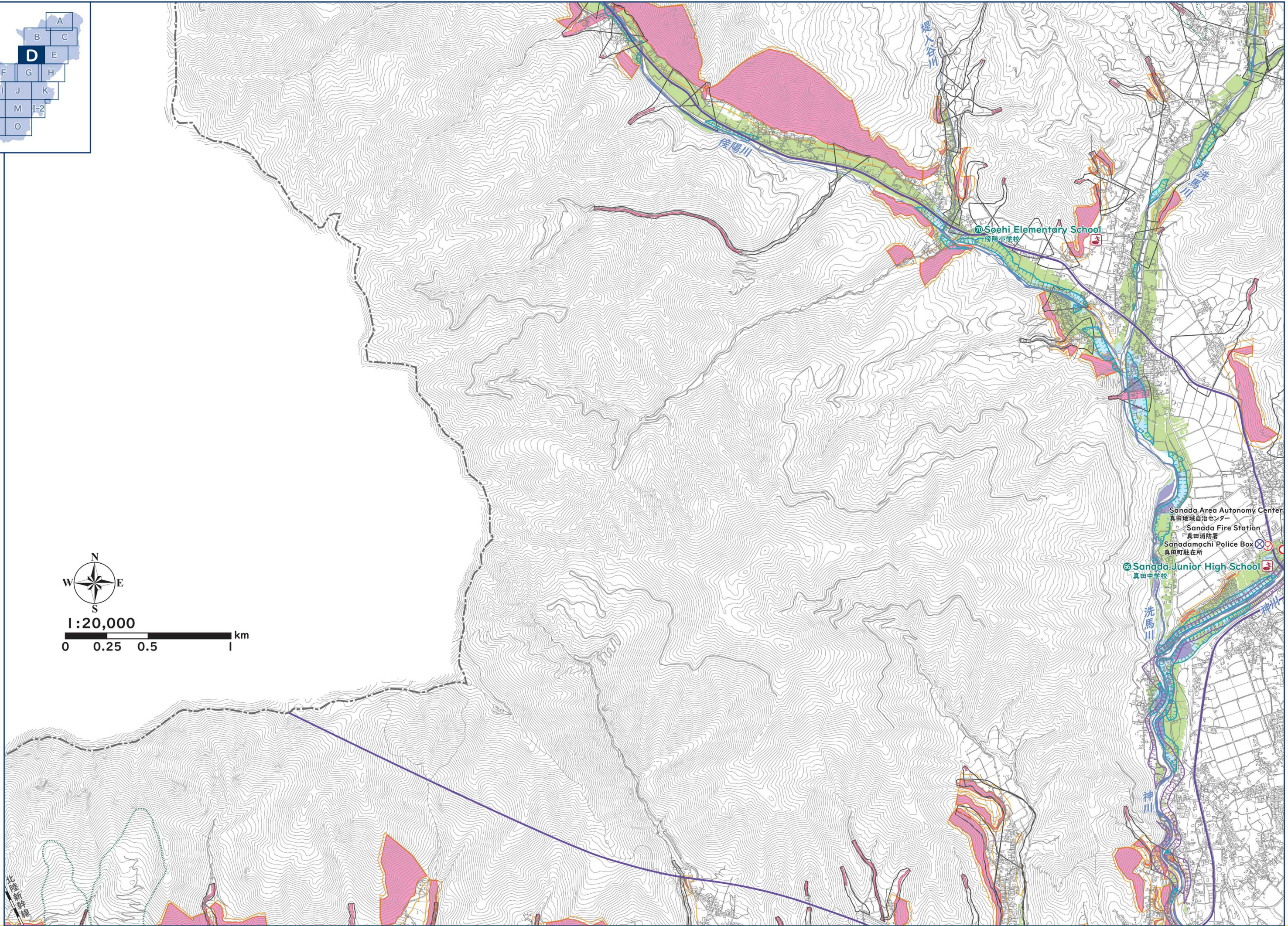
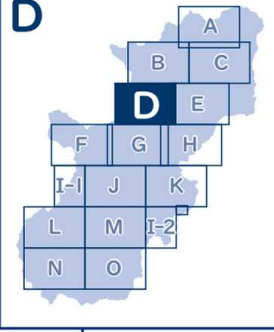






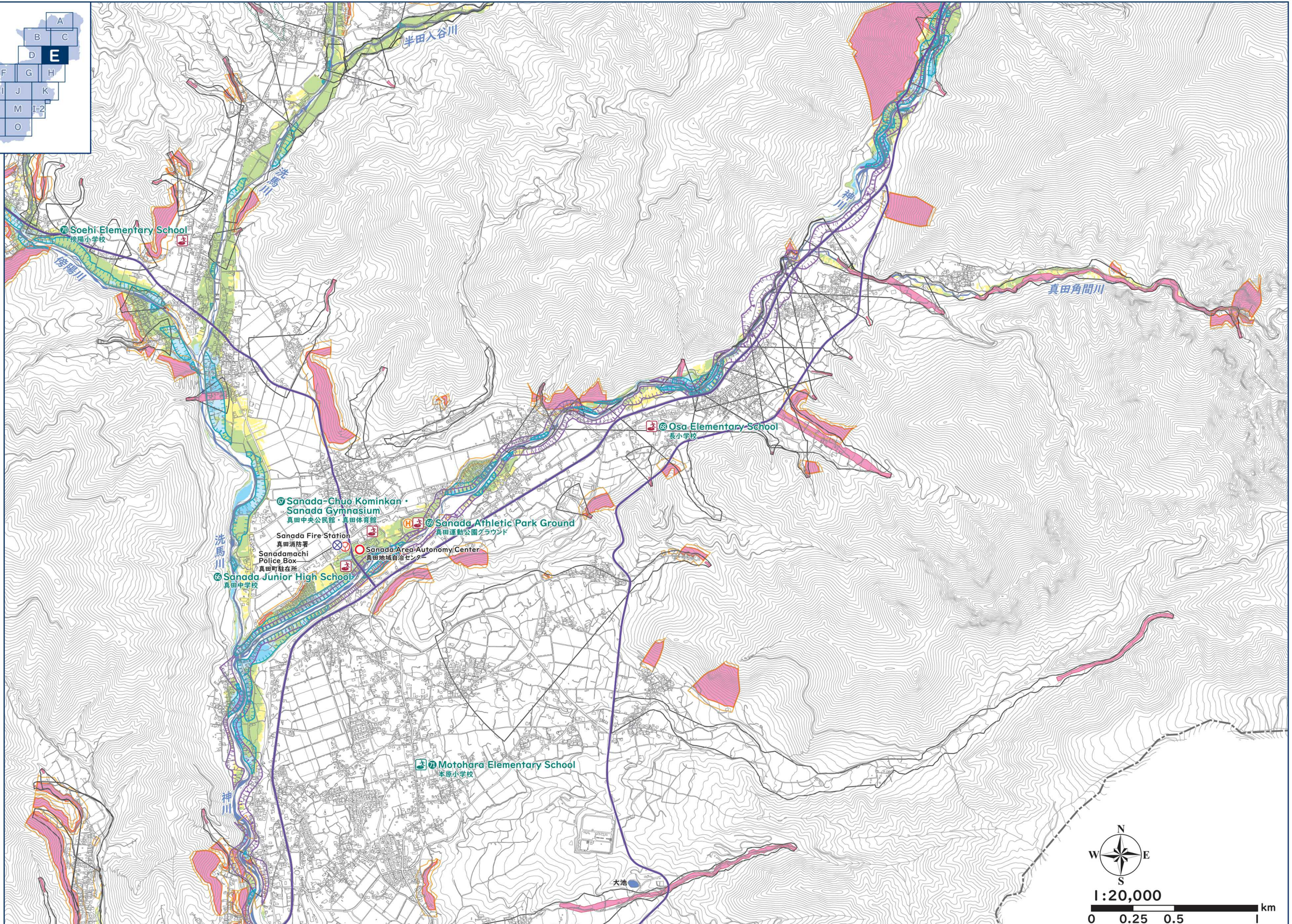
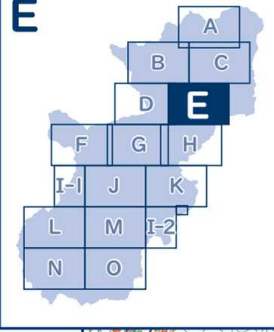


D





E



Soei Elementary School  
 傍陽小学校

傍陽川

半田入谷川

真田角間川

Osa Elementary School  
 長小学校

Sanada-Chuo Kominkan ·  
 Sanada Gymnasium  
 真田中央公民館 · 真田体育館

Sanada Athletic Park Ground  
 真田運動公園グラウンド

Sanada Fire Station  
 真田消防署

Sanadamachi  
 Police Box  
 真田町駐在所

Sanada Area Autonomy Center  
 真田地域自治センター

Sanada Junior High School  
 真田中学校

洗馬川

Motohara Elementary School  
 本原小学校

大池

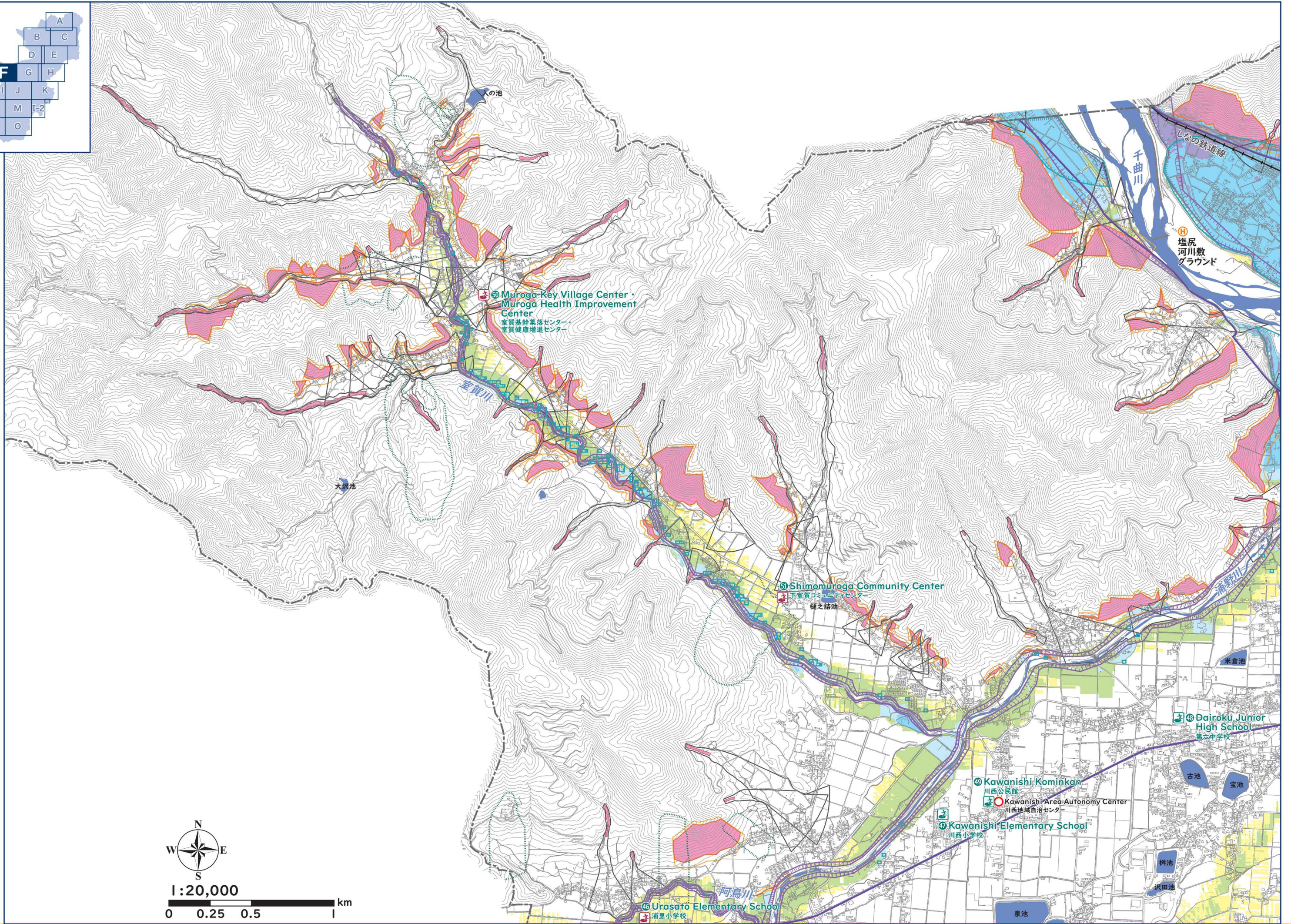
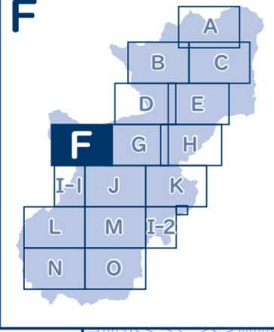


1:20,000





F



人の池

⑤ Muroga-Key Village Center · Muroga Health Improvement Center  
 室賀基幹集落センター · 室賀健康増進センター

塩尻河川敷グラウンド  
 塩尻の鉄道線

大沢池

⑥ Shimomuroga Community Center  
 下室賀コミュニティセンター  
 榑之詰池

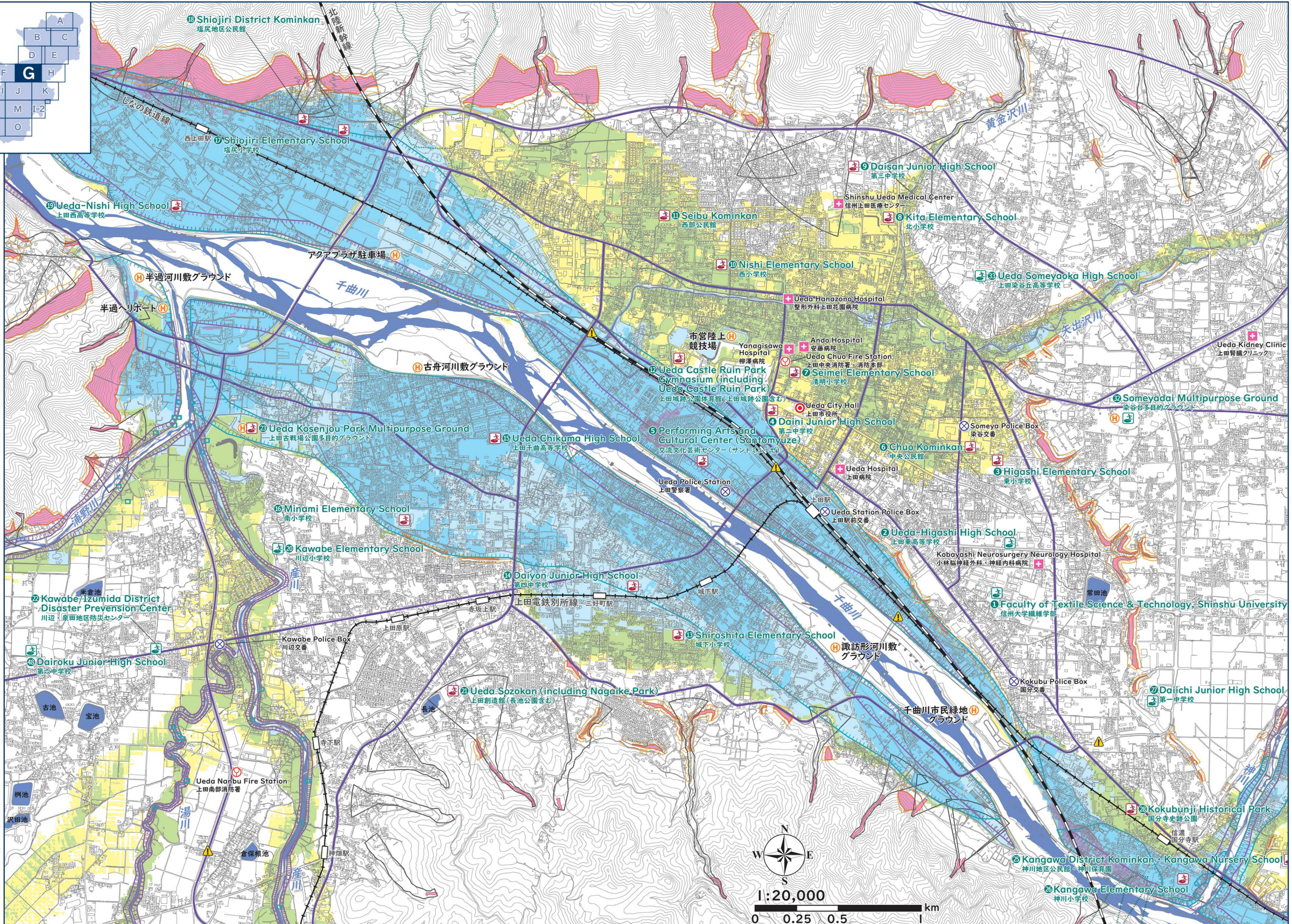
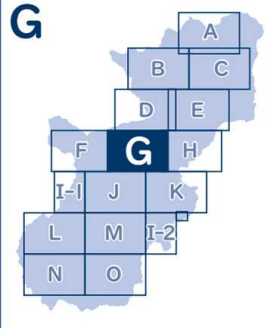
④ Dairoku Junior High School  
 第六中学校

⑨ Kawanishi Kominkan 川西公民館  
 ⑩ Kawanishi Area Autonomy Center 川西地域自治センター  
 ⑦ Kawanishi Elementary School 川西小学校

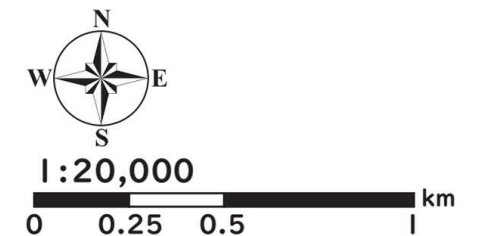
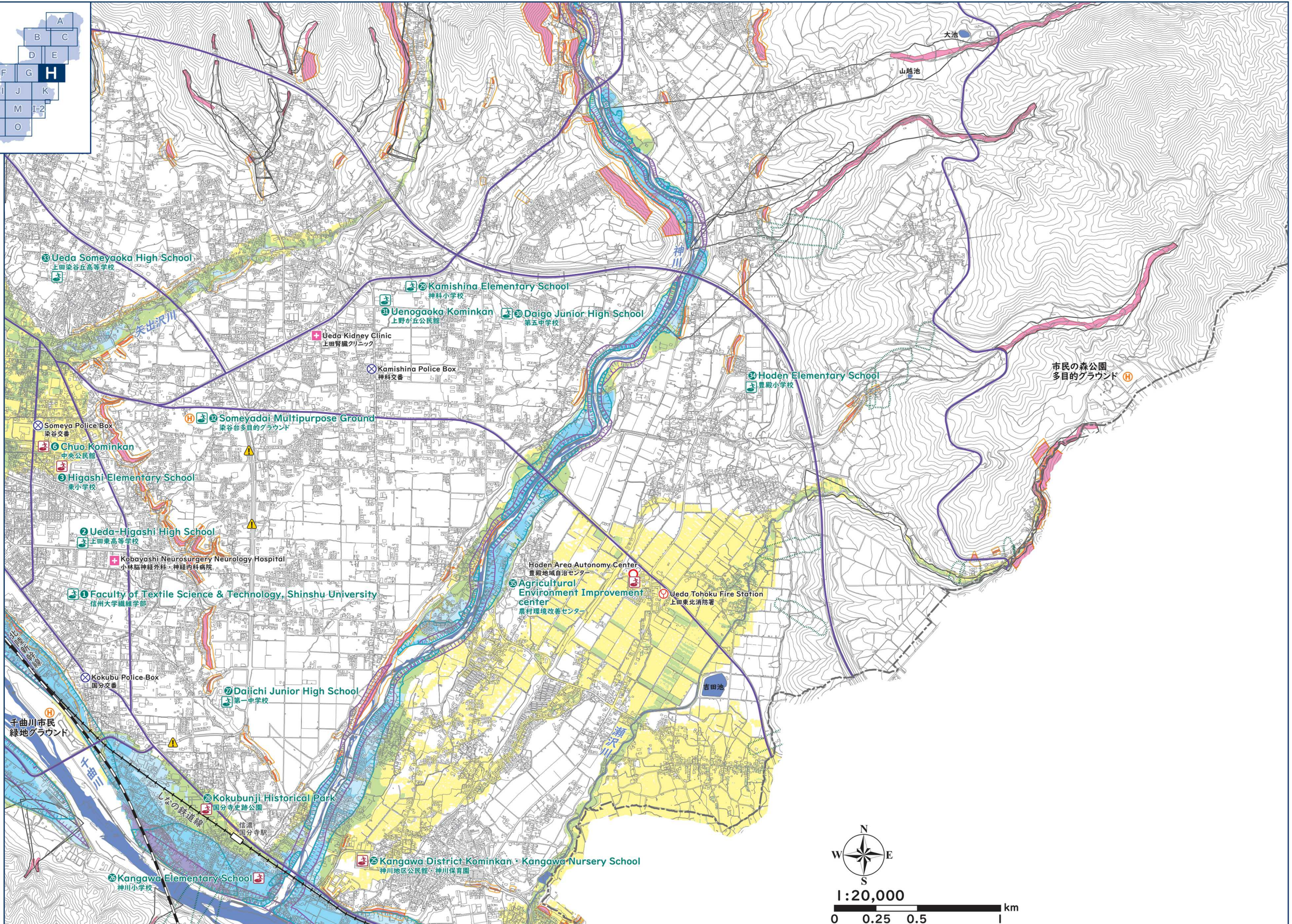
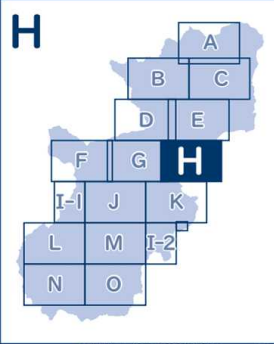
⑧ Urasato Elementary School 浦里小学校  
 阿高川





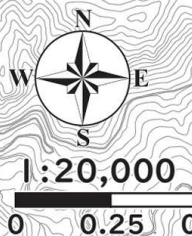
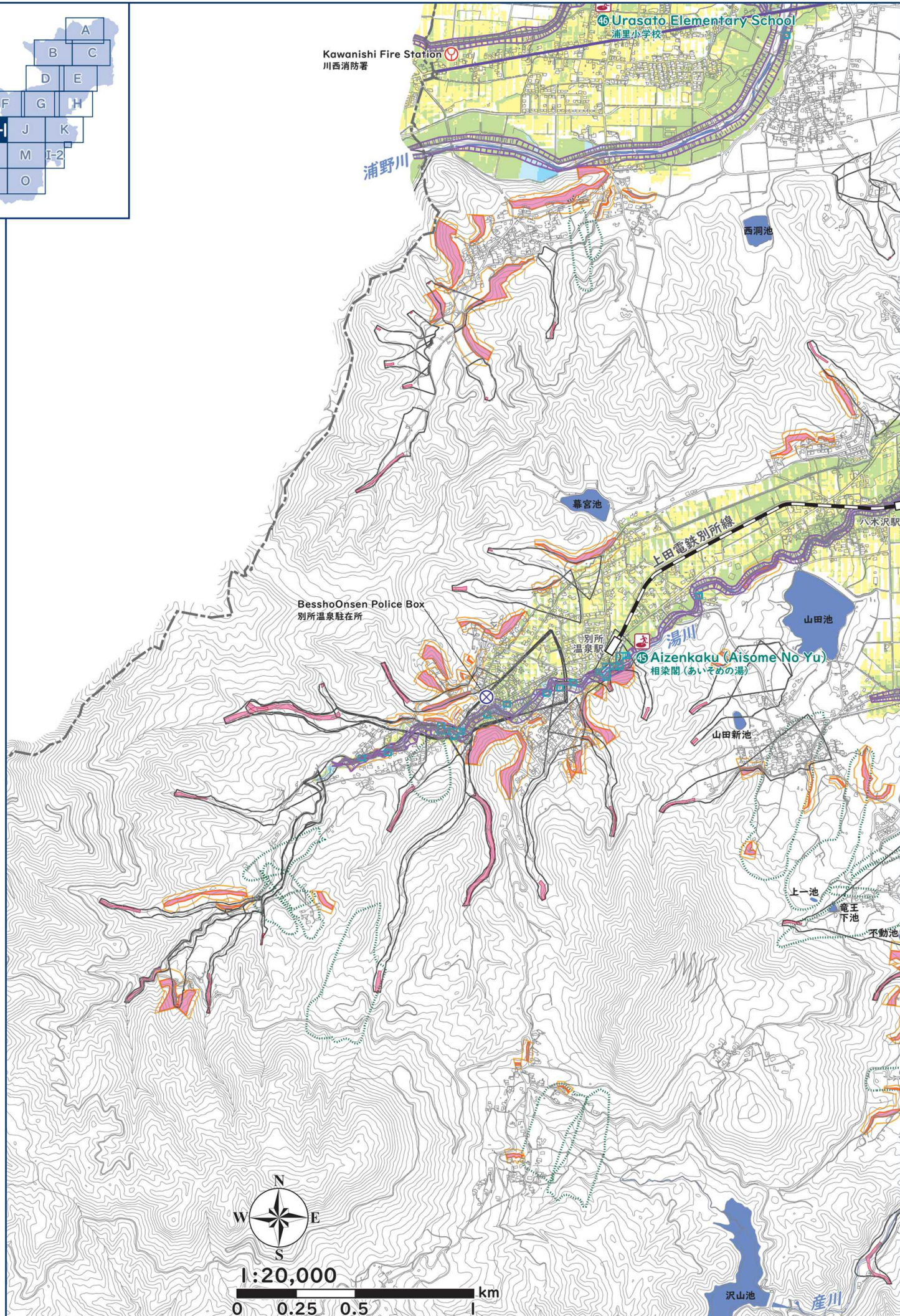
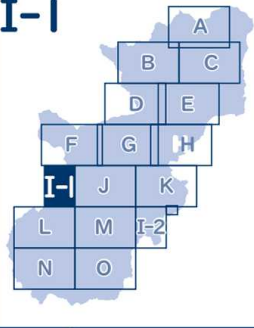




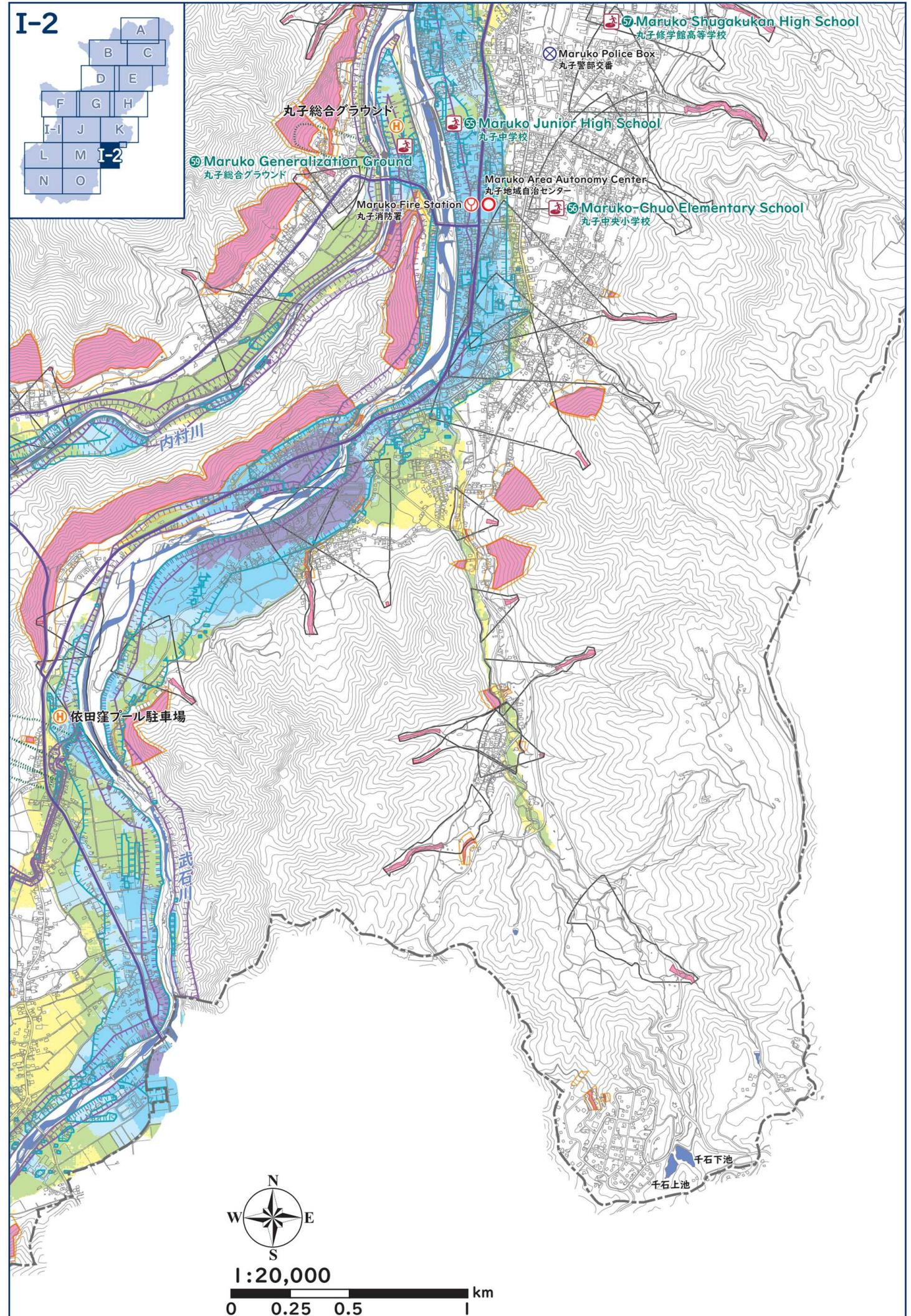
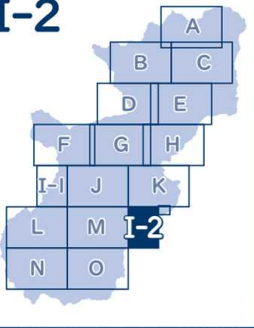




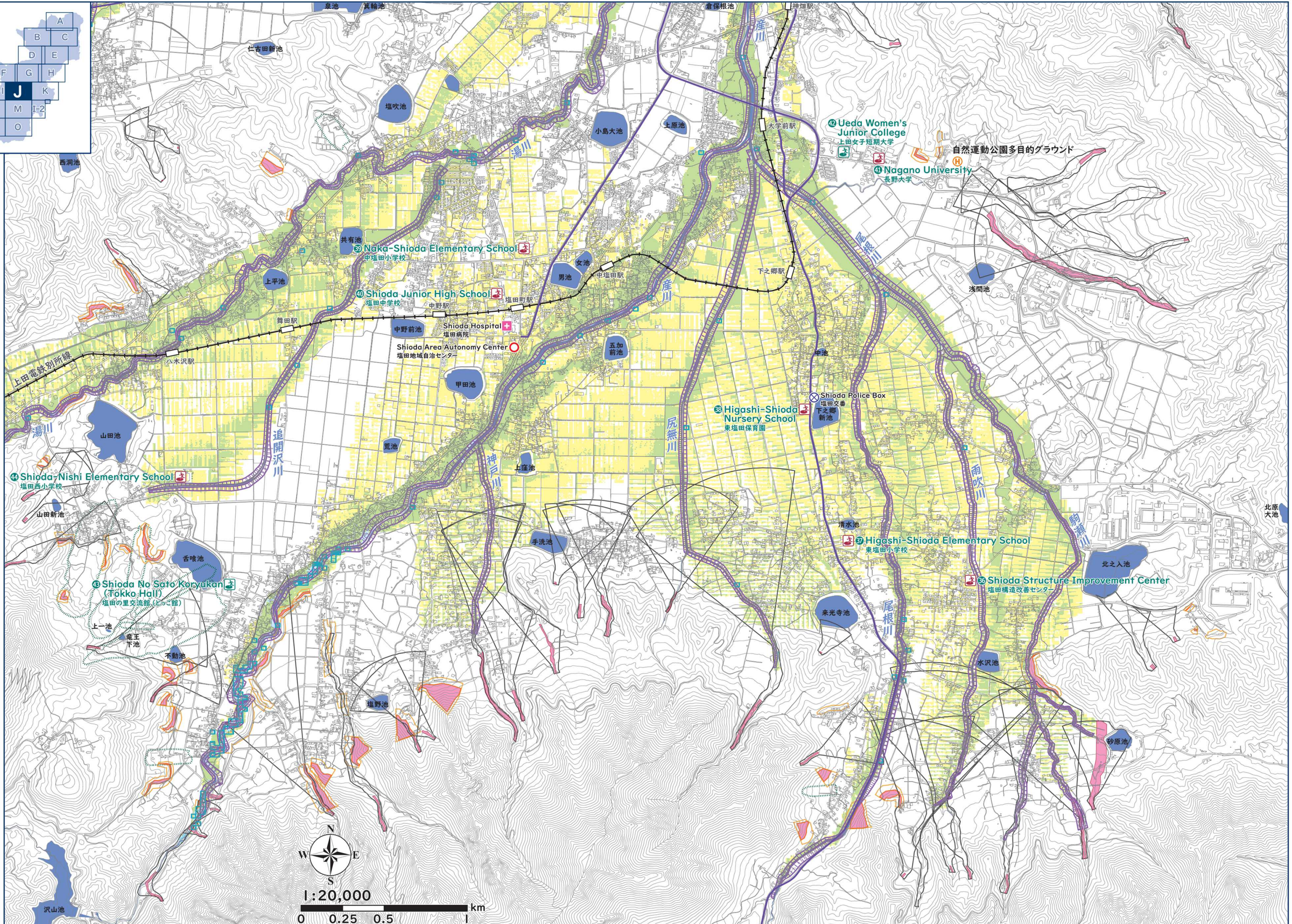
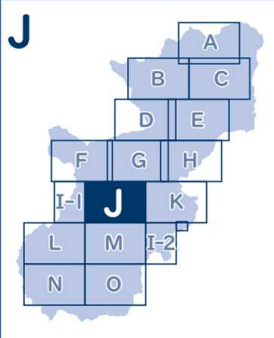
I-1



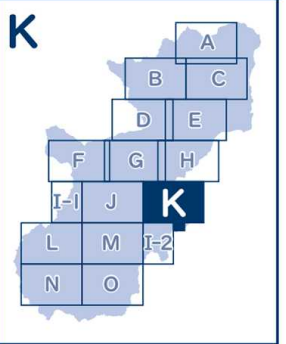
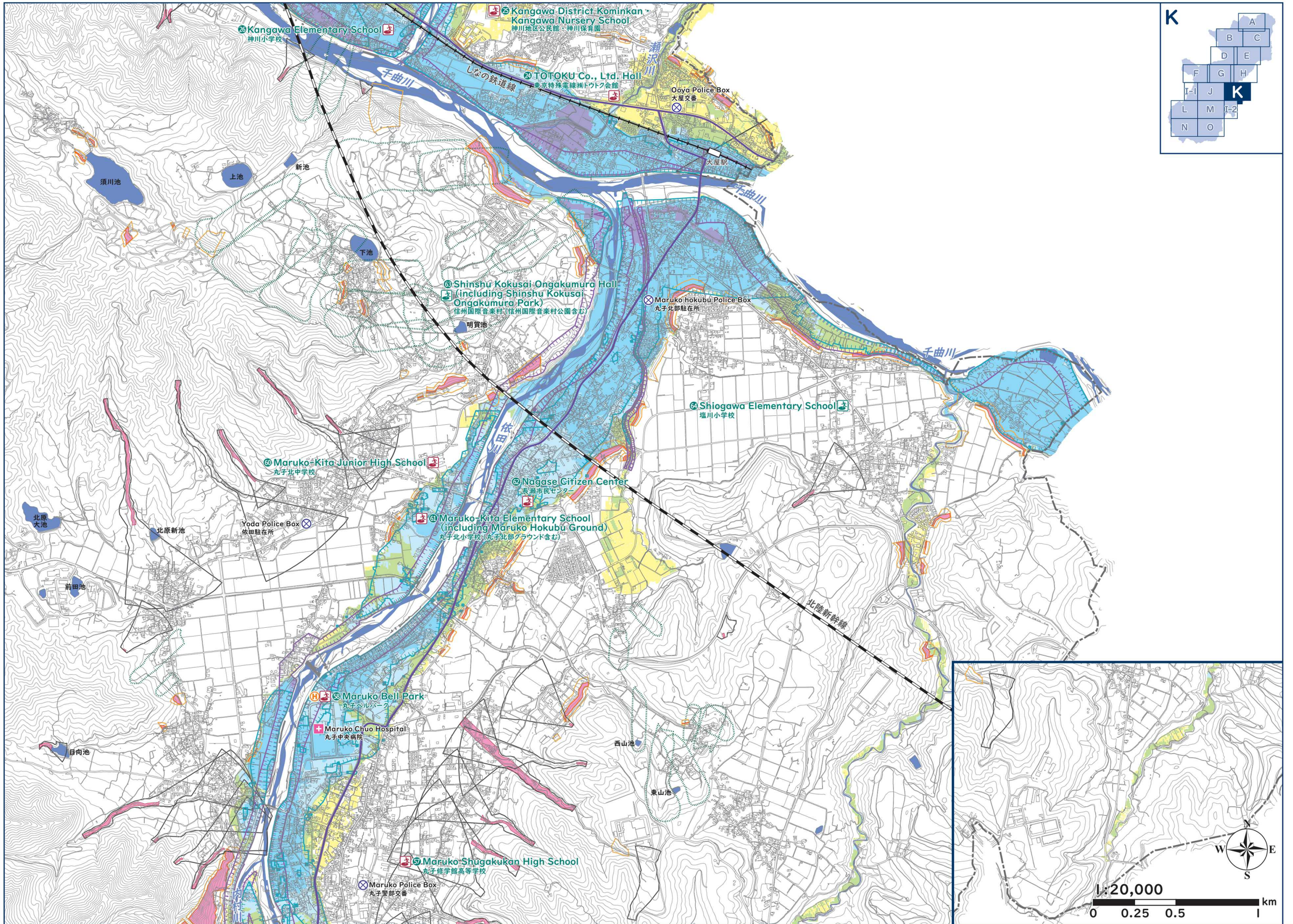
I-2



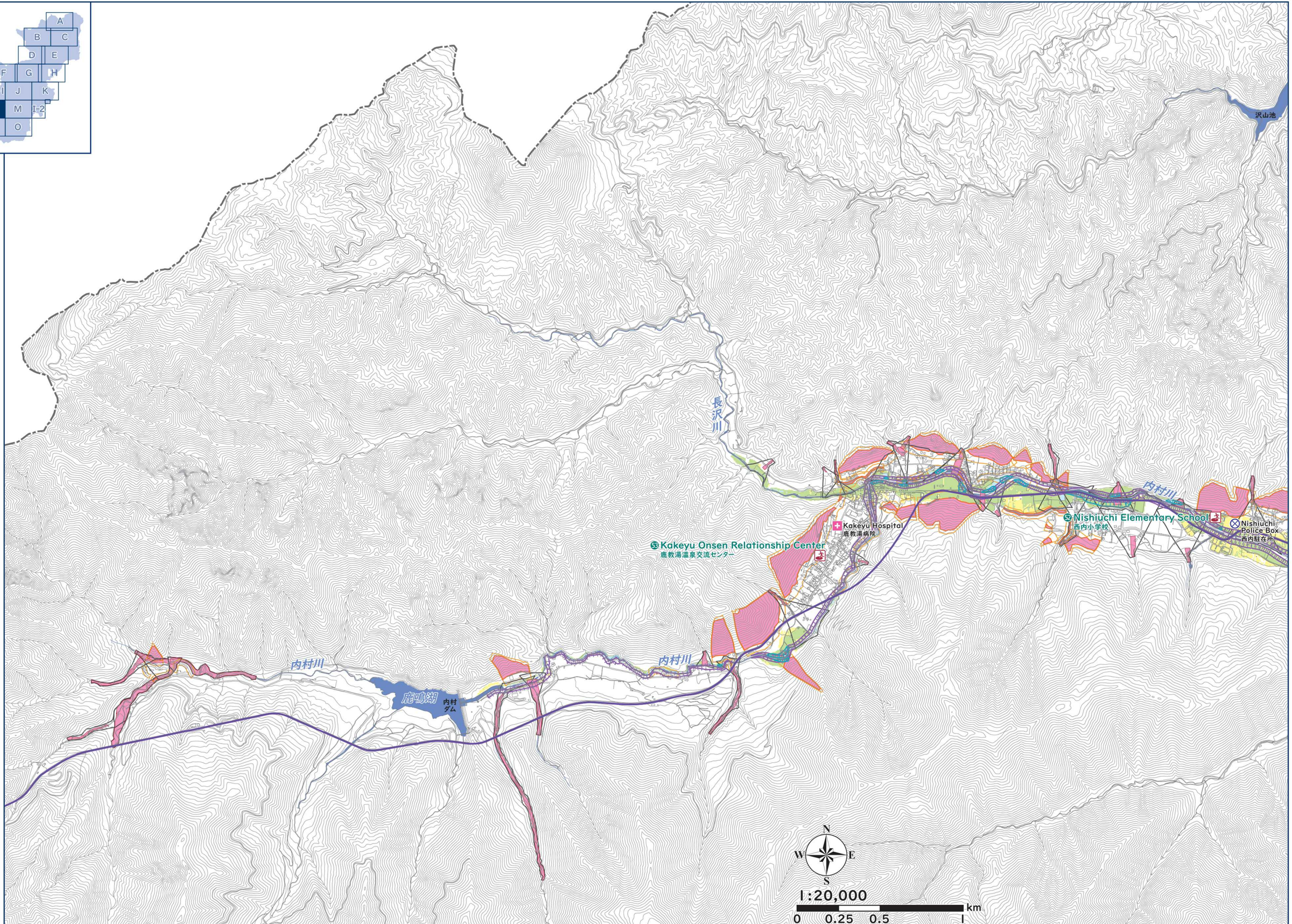
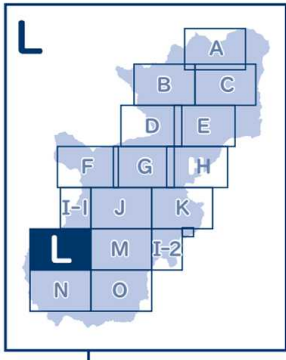






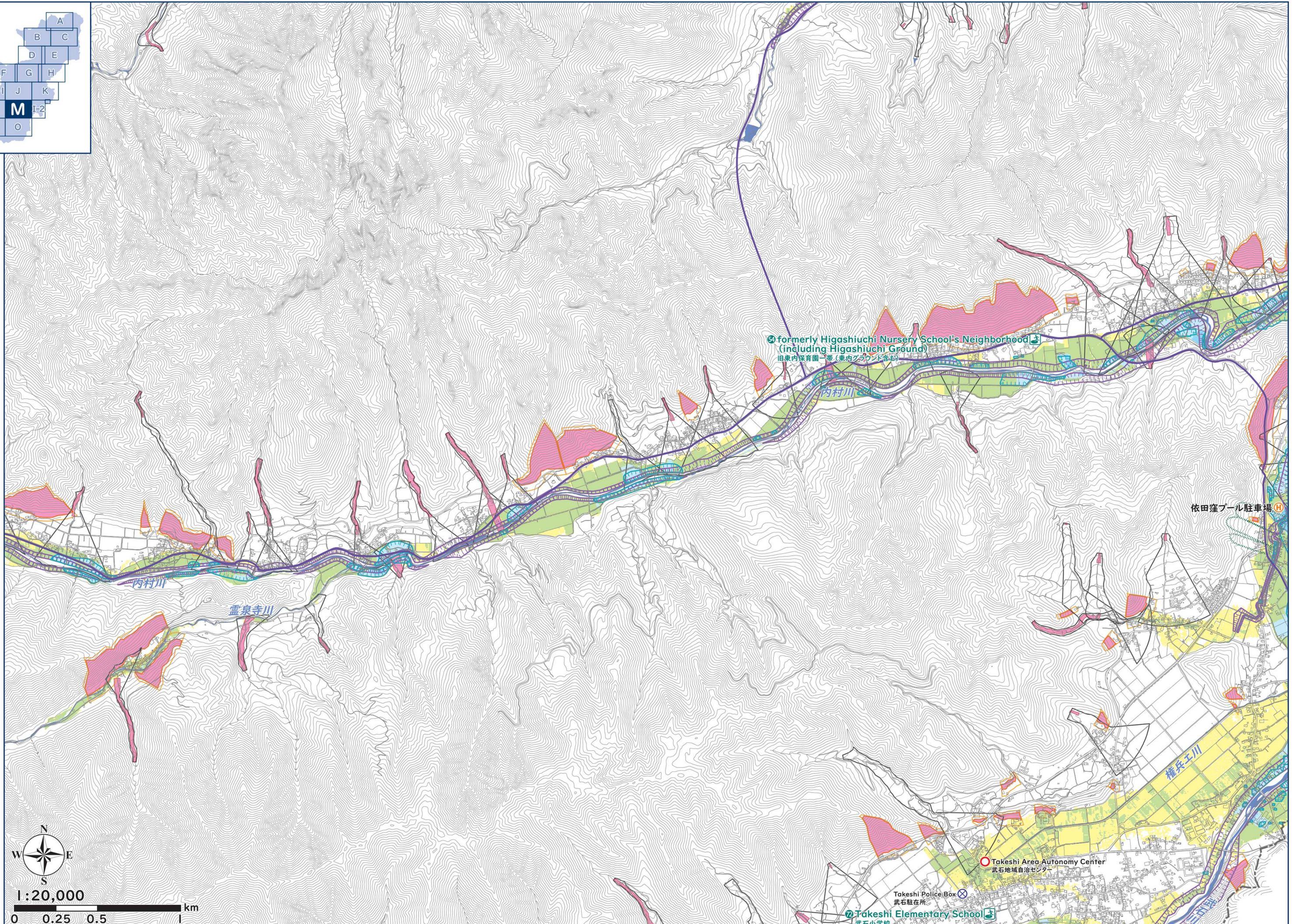
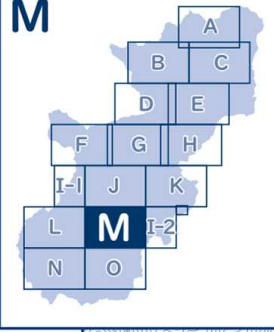








M



formerly Higashiuchi Nursery School's Neighborhood  
 (including Higashiuchi Ground)  
 旧東内保育園一帯 (東内グラウンド含む)

依田窪プール駐車場

霊泉寺川

内村川

Takeshi Elementary School  
 武石小学校

Takeshi Area Autonomy Center  
 武石地域自治センター

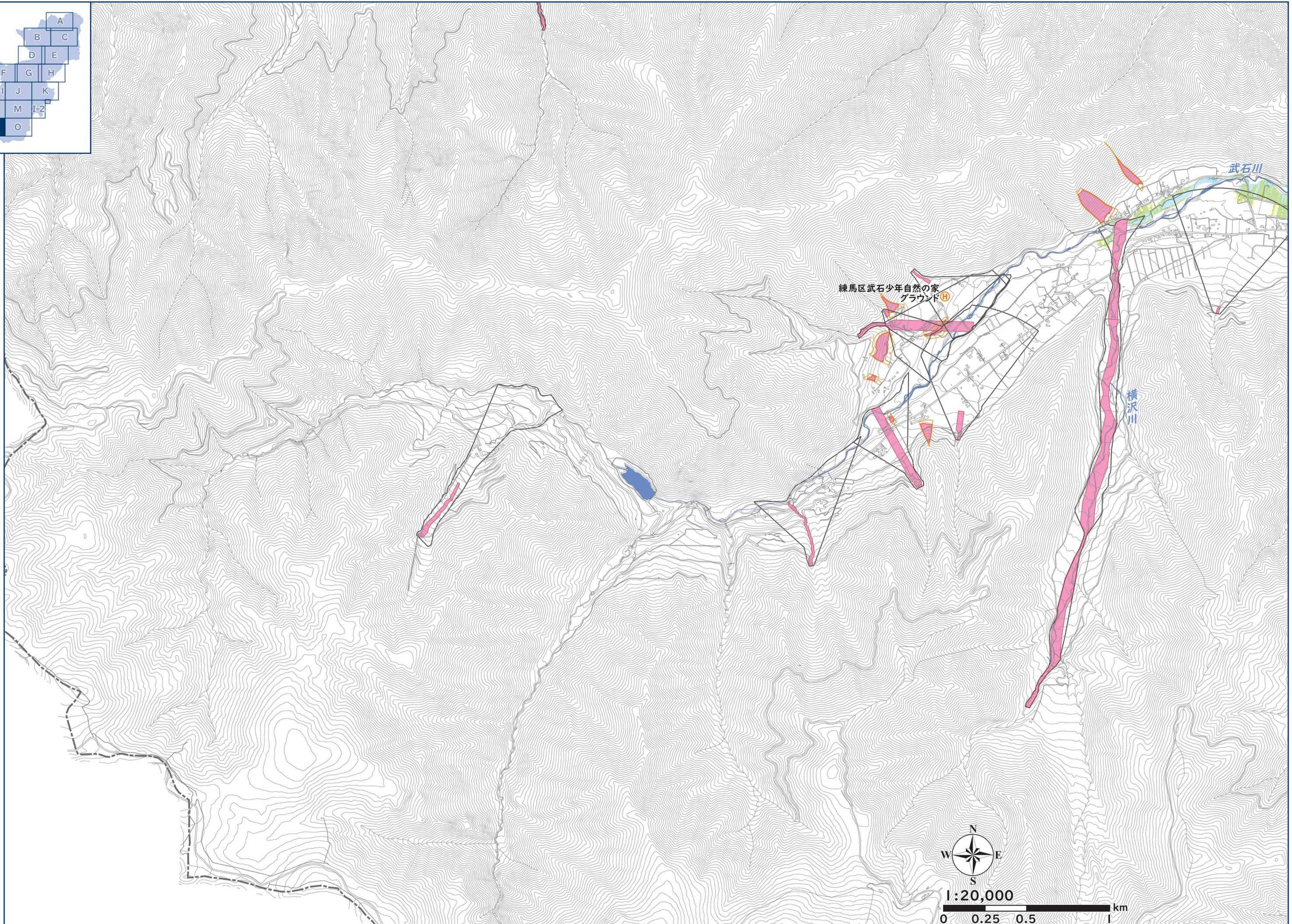
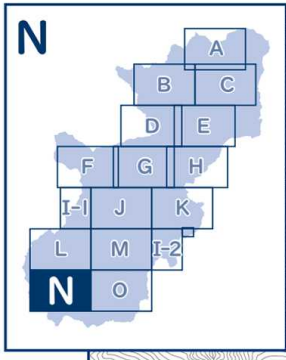
Takeshi Police Box  
 武石駐在所

権兵衛川



1:20,000  
 0 0.25 0.5 1 km





練馬区武石少年自然の家  
グラウンド

武石川

横沢川



1:20,000  
0 0.25 0.5 1 km



