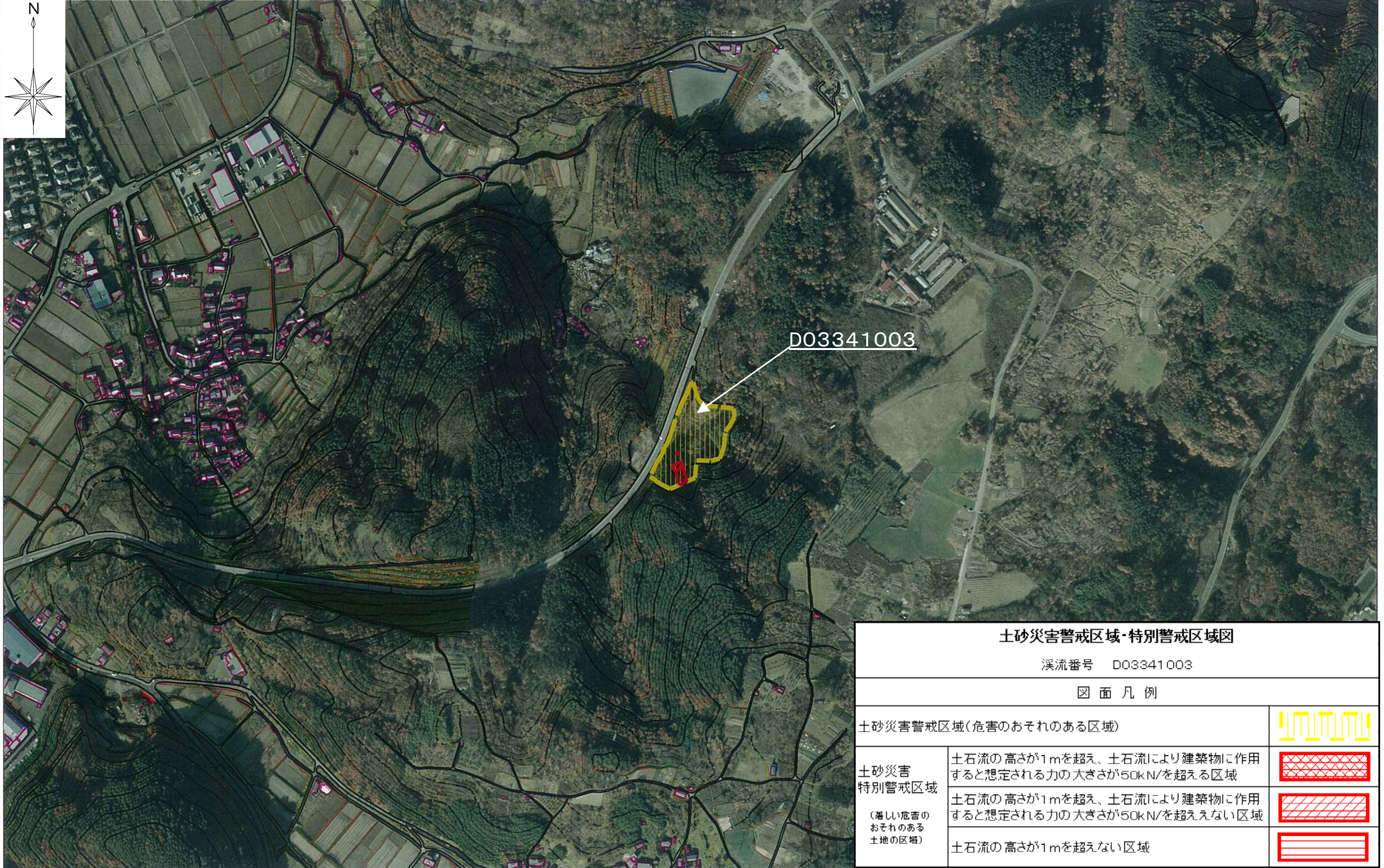


土砂災害警戒区域・特別警戒区域(土石流)

丸子町 長瀬地区



土砂災害警戒区域・特別警戒区域図

溪流番号 D03341003

図面凡例

土砂災害警戒区域(危害のおそれのある区域)		
土砂災害 特別警戒区域 (著しい危害の おそれのある 土地の区域)	土石流の高さが1mを超え、土石流により建築物に作用すると想定される力の大きさが50kNを超える区域	
	土石流の高さが1mを超え、土石流により建築物に作用すると想定される力の大きさが50kNを超えない区域	
	土石流の高さが1mを超えない区域	

1/5,000

0 1 2 3 x 100m