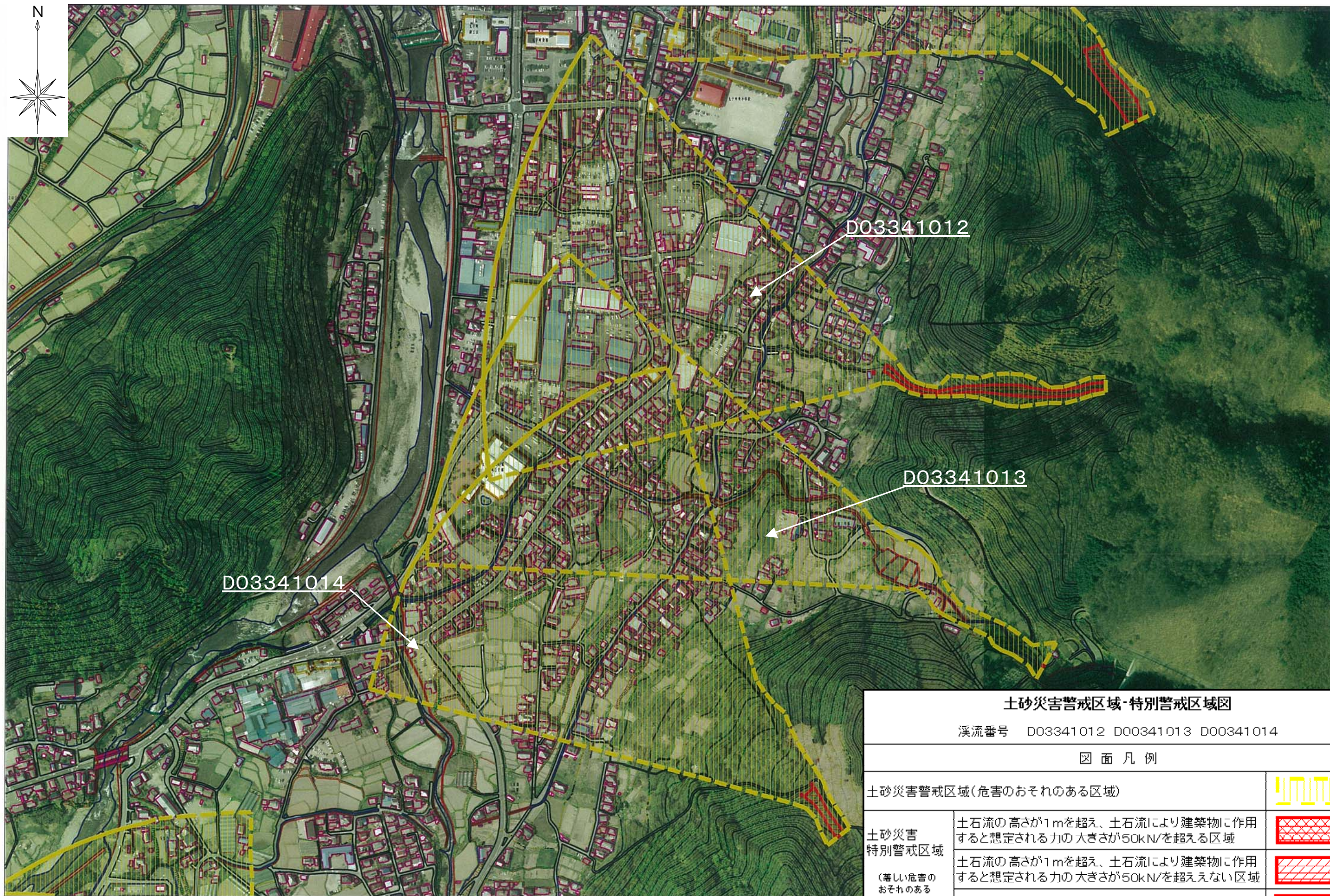


# 土砂災害警戒区域・特別警戒区域(土石流)

# 丸子町 上丸子地区



土砂災害警戒区域・特別警戒区域図		
溪流番号 D03341012 D00341013 D00341014		
図面凡例		
土砂災害警戒区域(危害のおそれのある区域)		
土砂災害 特別警戒区域  (著しい危害のおそれのある土地の区域)	土石流の高さが1mを超え、土石流により建築物に作用すると想定される力の大きさが50kN/を超える区域	
	土石流の高さが1mを超え、土石流により建築物に作用すると想定される力の大きさが50kN/を超えない区域	
	土石流の高さが1mを超えない区域	

1/5,000 0 1 2 3 ×100m