

指定緊急避難場所
福祉避難所

救急告示医療機関

上田市役所
自治センター

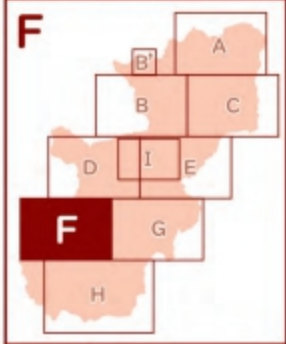
警察
消防

ヘリポート
アンダーパス

雨量観測所
水位観測所

河川ライブカメラ
緊急輸送道路

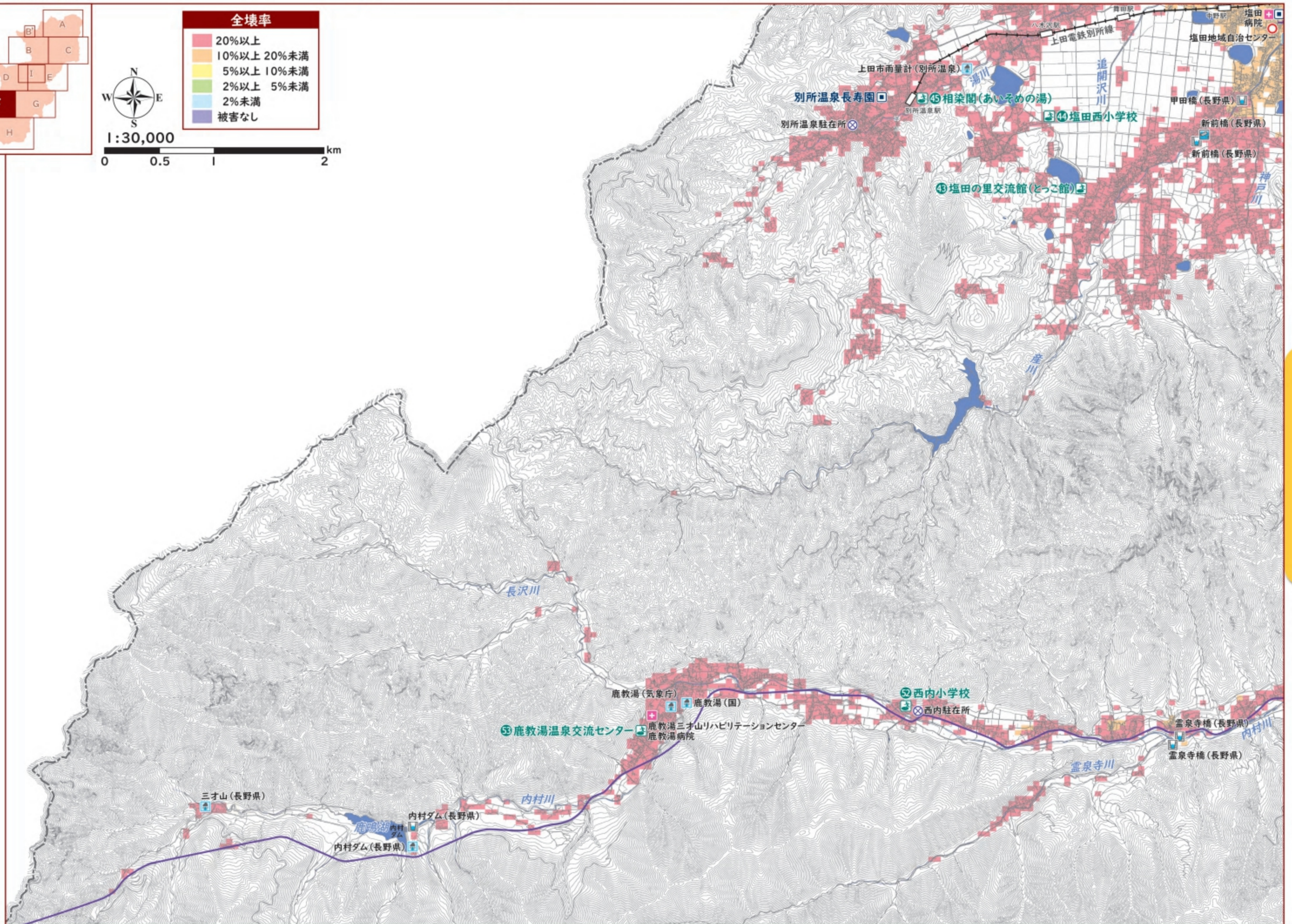
北陸新幹線
しなの鉄道線・上田電鉄別所線



1:30,000

0 0.5 1 2 km

全壊率	
20%以上	
10%以上 20%未満	
5%以上 10%未満	
2%以上 5%未満	
2%未満	
被害なし	



災害を知る



建物被害マップ



対応を知る