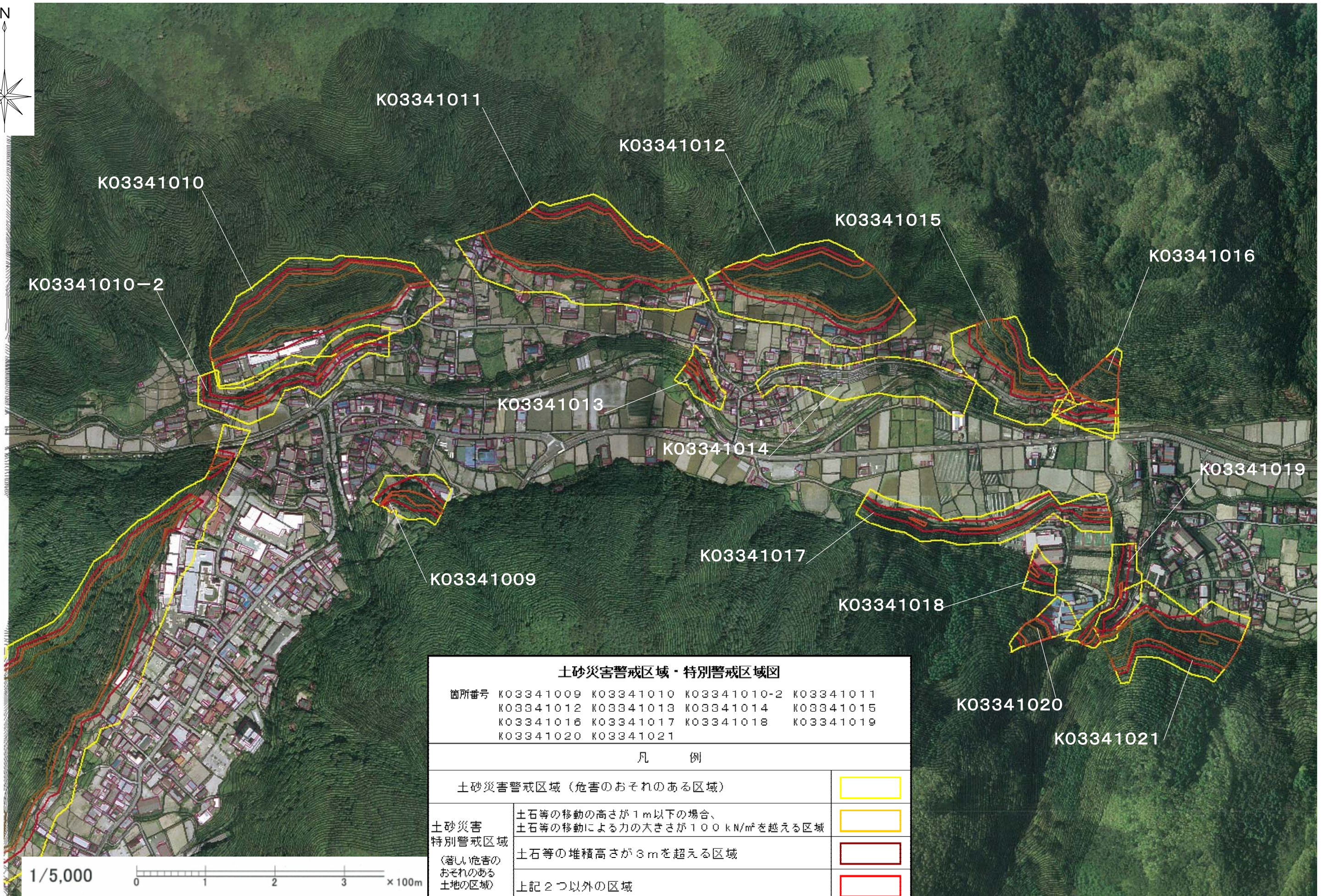


土砂災害警戒区域・特別警戒区域図(急傾斜の崩壊)

丸子町 西内地区



土砂災害警戒区域・特別警戒区域図		
箇所番号	K03341009 K03341010 K03341010-2 K03341011 K03341012 K03341013 K03341014 K03341015 K03341016 K03341017 K03341018 K03341019 K03341020 K03341021	
凡 例		
土砂災害警戒区域 (危害のおそれのある区域)		
土砂災害 特別警戒区域 (著しい危害の おそれのある 土地の区域)	土石等の移動の高さが1m以下の場合、 土石等の移動による力の大きさが100 kN/m ² を越える区域	
	土石等の堆積高さが3mを超える区域	
	上記2つ以外の区域	

1/5,000

0 1 2 3 x 100m