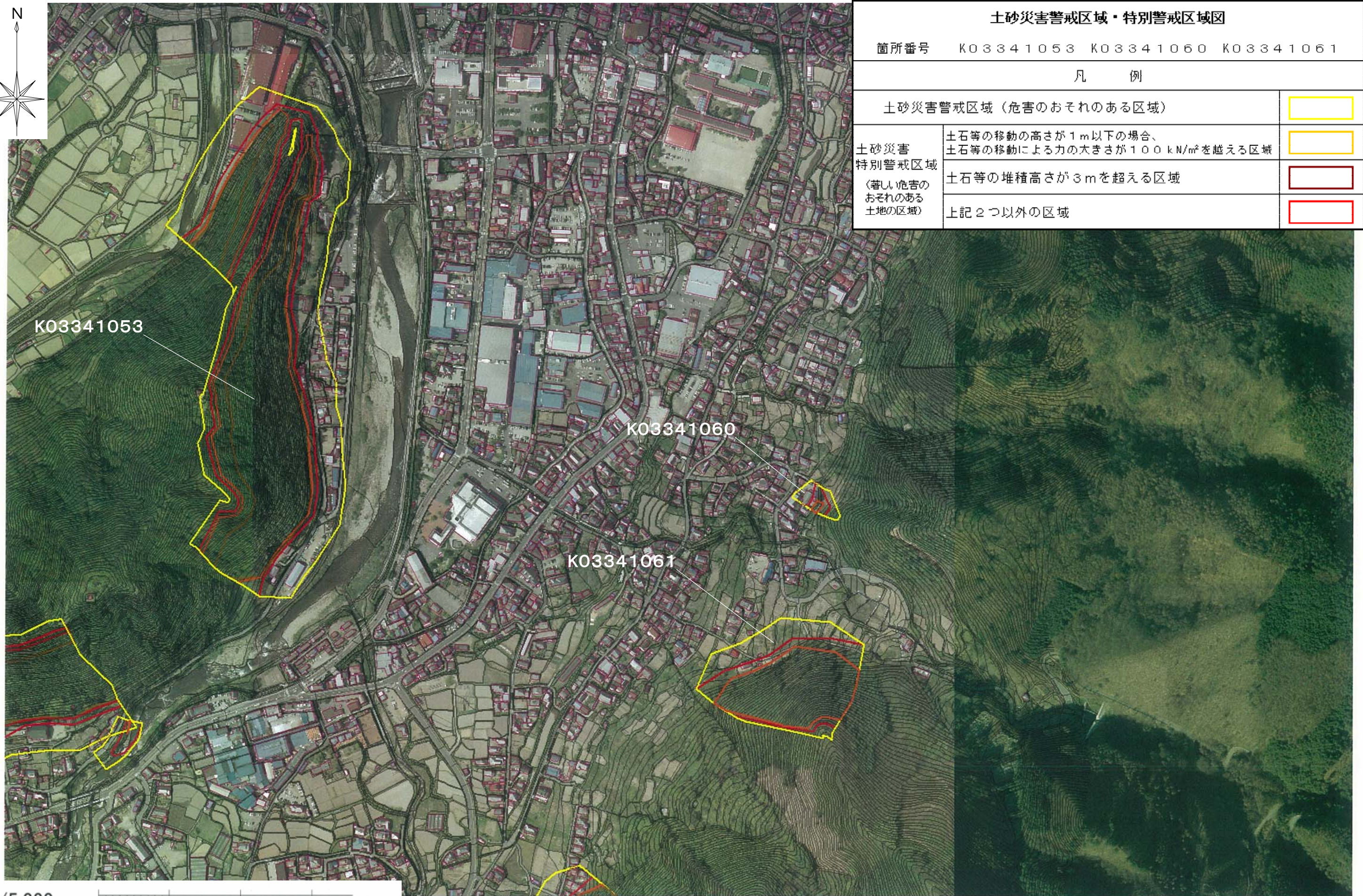


土砂災害警戒区域・特別警戒区域図(急傾斜の崩壊)

丸子町 上丸子地区



土砂災害警戒区域・特別警戒区域図		
箇所番号	K03341053 K03341060 K03341061	
凡 例		
土砂災害警戒区域 (危害のおそれのある区域)		
土砂災害 特別警戒区域 (著しい危害のおそれのある土地の区域)	土石等の移動の高さが1m以下の場合、 土石等の移動による力の大きさが100 kN/m ² を超える区域	
	土石等の堆積高さが3mを超える区域	
	上記2つ以外の区域	

1/5,000 0 1 2 3 x100m