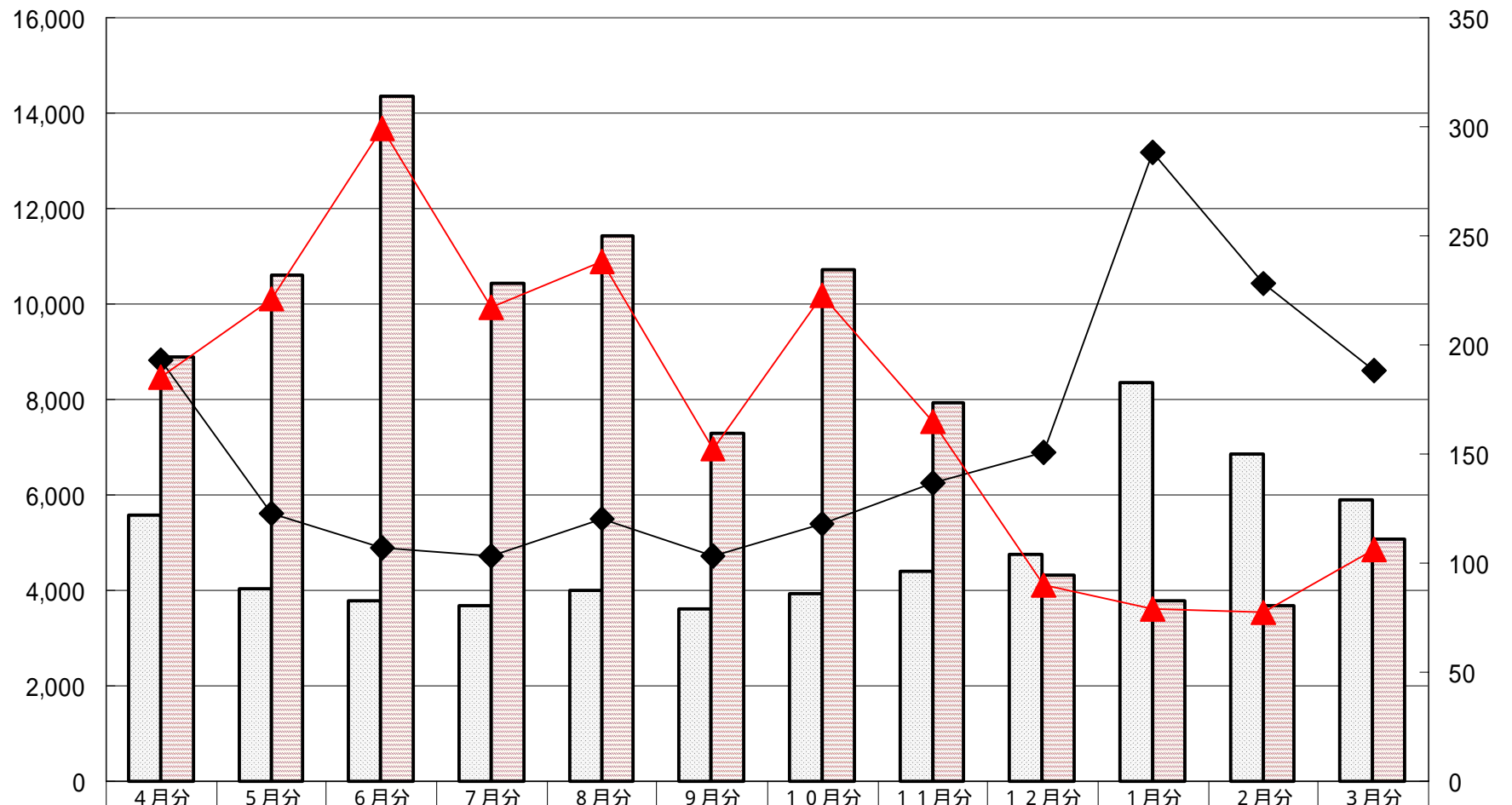


# 平成26年度 太陽光発電による電力の供給量と使用量

(単位:円)

(単位:kwh)



■ 使用料金 (円)	5,567	4,024	3,783	3,689	4,001	3,611	3,916	4,391	4,749	8,358	6,868	5,898
■ 供給料金 (円)	8,880	10,608	14,352	10,416	11,424	7,296	10,704	7,920	4,320	3,792	3,696	5,088
◆ 電気使用量 (kwh)	193	123	107	103	120	103	118	137	151	288	228	188
▲ 供給電力量 (kwh)	185	221	299	217	238	152	223	165	90	79	77	106