

# 上田城跡公園における民間活力導入に向けた マーケットサウンディング調査

事前説明会 資料



## 上田市緑の基本計画

### ◇新たな手法による公園・緑地の確保・活用

- ・利用者視点に立った新たな公園サービスの提供
- ・公園特性に応じた利活用

⇒公募設置管理制度（Park-PFI）を用いた公園整備等

## ■ 上田城跡公園における事業の目的

### 課題

- ① 公園内に来訪者の楽しめる場が少なく、公園の活用が不十分  
→カフェや売店などの便益施設がない。
- ② 公園内の駐車場運用に公平性がない  
→園内に有料駐車場と無料駐車場がある。  
無料駐車場では、公園を利用しない者の長時間駐車が問題となっている。

Park-PFIによるハード・ソフト両面での課題解決を一体的に推進し、利益性の向上及び、質の良い公共サービスの提供に繋げ、公園全体の魅力向上を目指す

## □上田城跡公園の概要

- 公園種別：総合公園
- 所在地：上田市の中心市街地に所在  
上田菅平ICから車で約15分（約4km）、  
北陸新幹線上田駅から徒歩で約15分（約800m）
- 開設面積：16.8ha（やぐら下エリアの面積は約1.7ha）
- 開園年度：昭和31年度



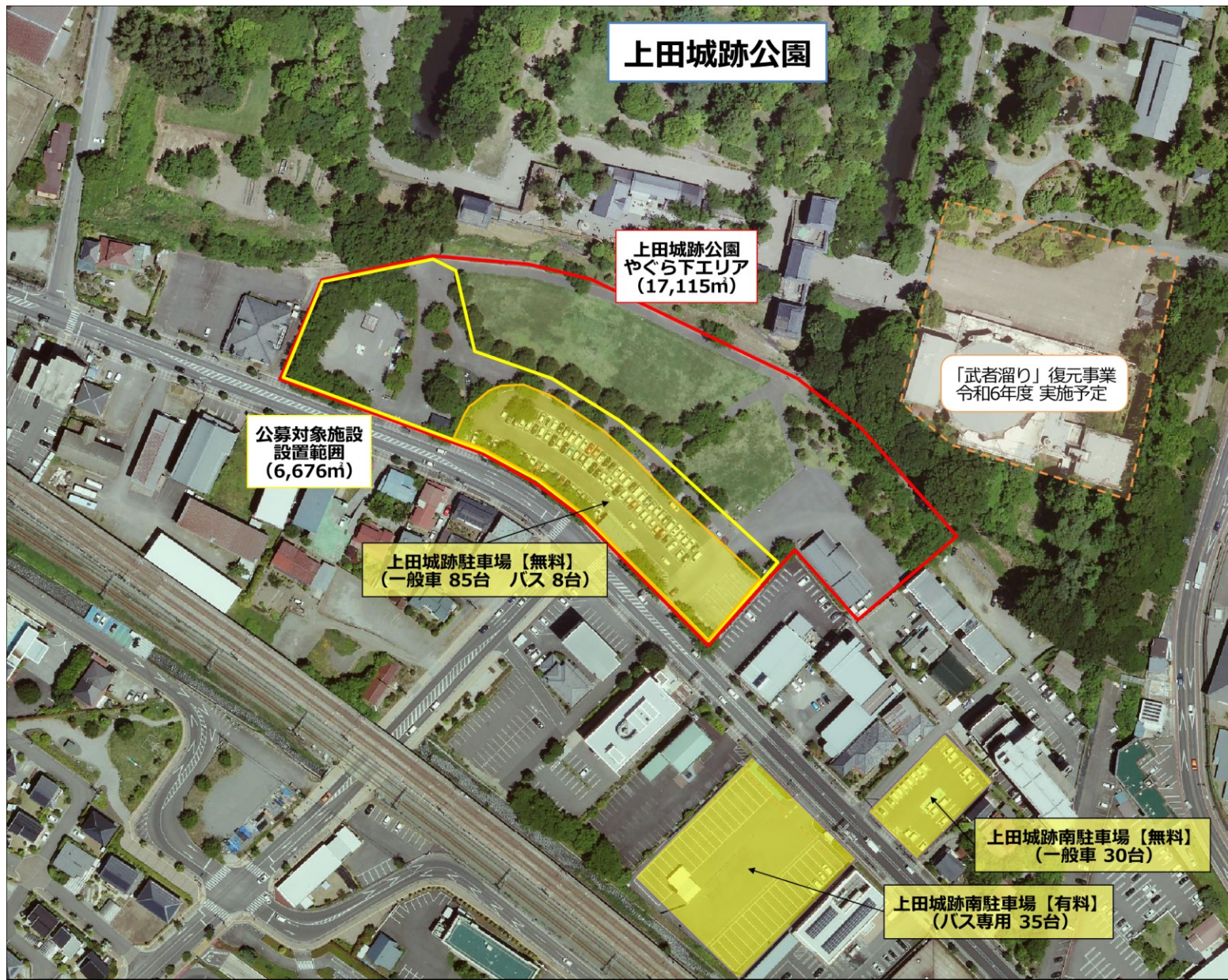
## □上田城跡公園のポテンシャル

- 戦国武将 真田昌幸（幸村の父）の築城による上田城跡のある公園で本市の観光拠点
- 年間100万人超の来場者があり、特に、春には「上田城千本桜まつり」、秋には「上田城紅葉まつり」が開催され大変賑わう
- 上田市の中心市街地に位置し、交通利便性が極めて良好
- 駐車台数300台以上、大型バス駐車可



# □やぐら下エリアについて

- 用途地域…準工業地域（建ぺい率 60%、容積率 200%）
- 準防火地域



### ①公募対象公園施設について

- 「便益施設」（喫茶店、カフェ等）の設置及び管理運営（民間事業者による負担）
- 上田城跡公園に調和するデザインで、公園の魅力や公園利用者の利便性が向上する施設
- 建築面積1,000㎡程度
- 土地使用料の最低額は1,300円/㎡・年
- 給排水設備の関連工事は民間事業者による負担

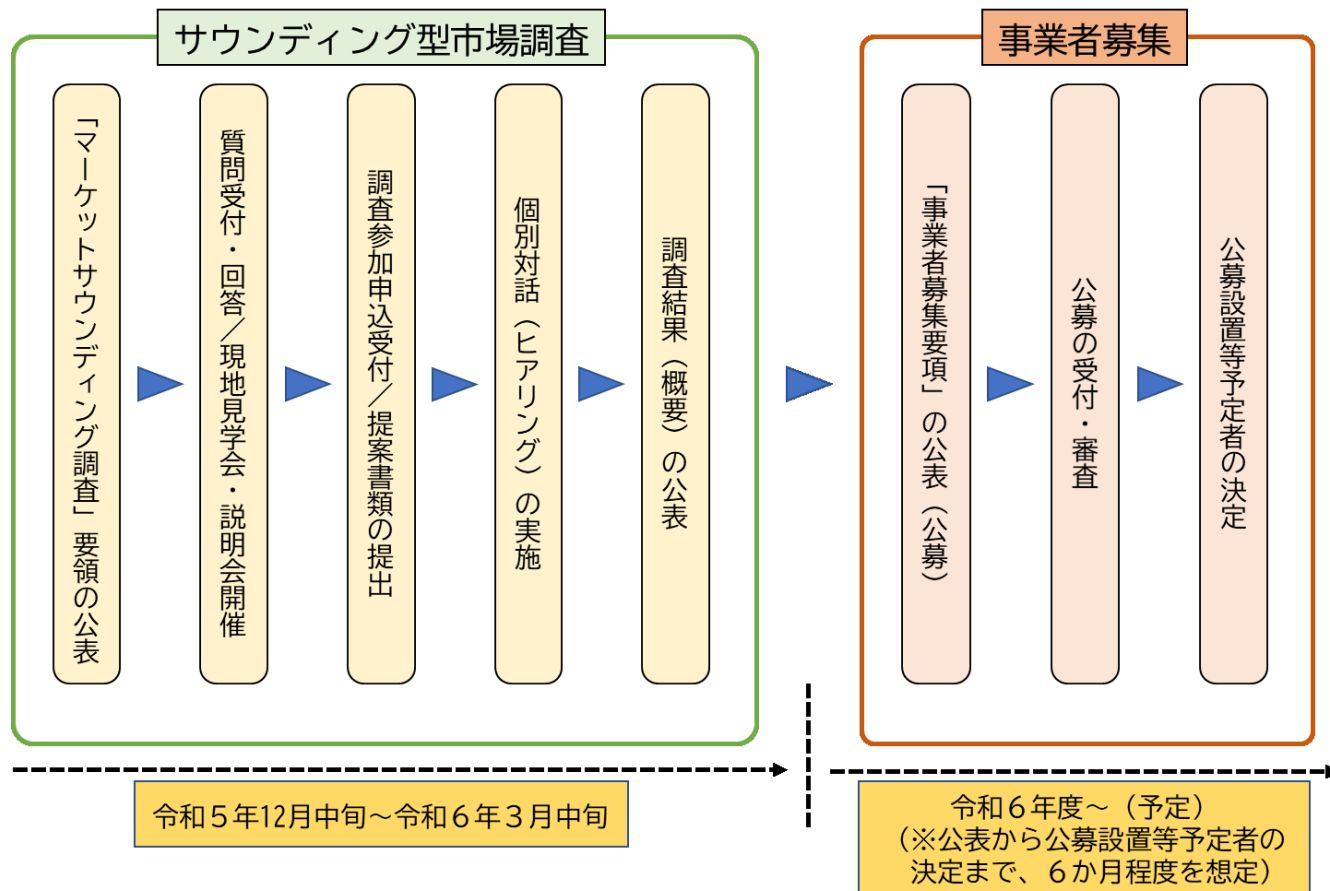
### ②特定公園施設について

- 駐車場の再整備（無人料金設備導入等）を想定
- 無人料金設備自体のレンタル費用は市で負担
- 無人料金設備のための基礎工事や電気引込等は民間事業者が負担

### ③事業について

- 事業期間（最長20年）、事業スケジュール
- 事業参画にあたっての課題
- 市に求める支援、市に求める公募条件
- その他

# ロ サウンディング調査のスケジュール



項目	日程
調査参加申込受付	令和6年1月15日（月）～令和6年1月31日（水）
提案書の提出	令和6年1月15日（月）～令和6年2月16日（金）
個別対話の実施（日程調整の上）	令和6年2月19日（月）～令和6年2月26日（月）
調査結果の公表	令和6年3月中旬頃