

5 公大長野第 683 号  
令和 6 年 1 月 1 7 日

上田市長 土屋 陽一 様

公立大学法人長野大学  
理事長 平井 利博

不要財産の出資等団体への納付に係る認可申請について

地方独立行政法人法第 4 2 条の 2 第 1 項の規定に基づき、出資等に係る不要財産の出資等団体への納付についての認可を申請します。

- 1 不要財産の内容  
別紙のとおり
- 2 当該出資等に係る不要財産が将来にわたり業務を確実に実施する上で必要がなくなったと認められる理由  
公立大学法人長野大学新棟建設事業等に基づく新校舎等の整備に伴い、既存建物の一部及び土地が不要となるため
- 3 当該出資等に係る不要財産の取得に係る出資又は支出の額  
別紙のとおり
- 4 当該出資等に係る不要財産の取得に係る出資または支出の額その他その内容  
別紙のとおり
- 5 現物による出資等団体への納付の予定時期  
別紙のとおり
- 6 その他必要な事項  
なし

【別紙】出資等に係る不要財産の概要

【不要財産の明細】

1 建物（校舎1号館の一部）所在地：上田市下之郷乙、構造：鉄筋コンクリート造陸屋根2階建

資産の種別名称	延床面積[m <sup>2</sup> ]	取得の日における帳簿価格[円]	申請の日における帳簿価格[円]	不要財産の取得に係る出資又は支出の額[円]	その他の内容	納付予定時期
校舎1号館	1,137.00	19,716,443	9,319,582	19,716,443	現物出資	令和6年7月

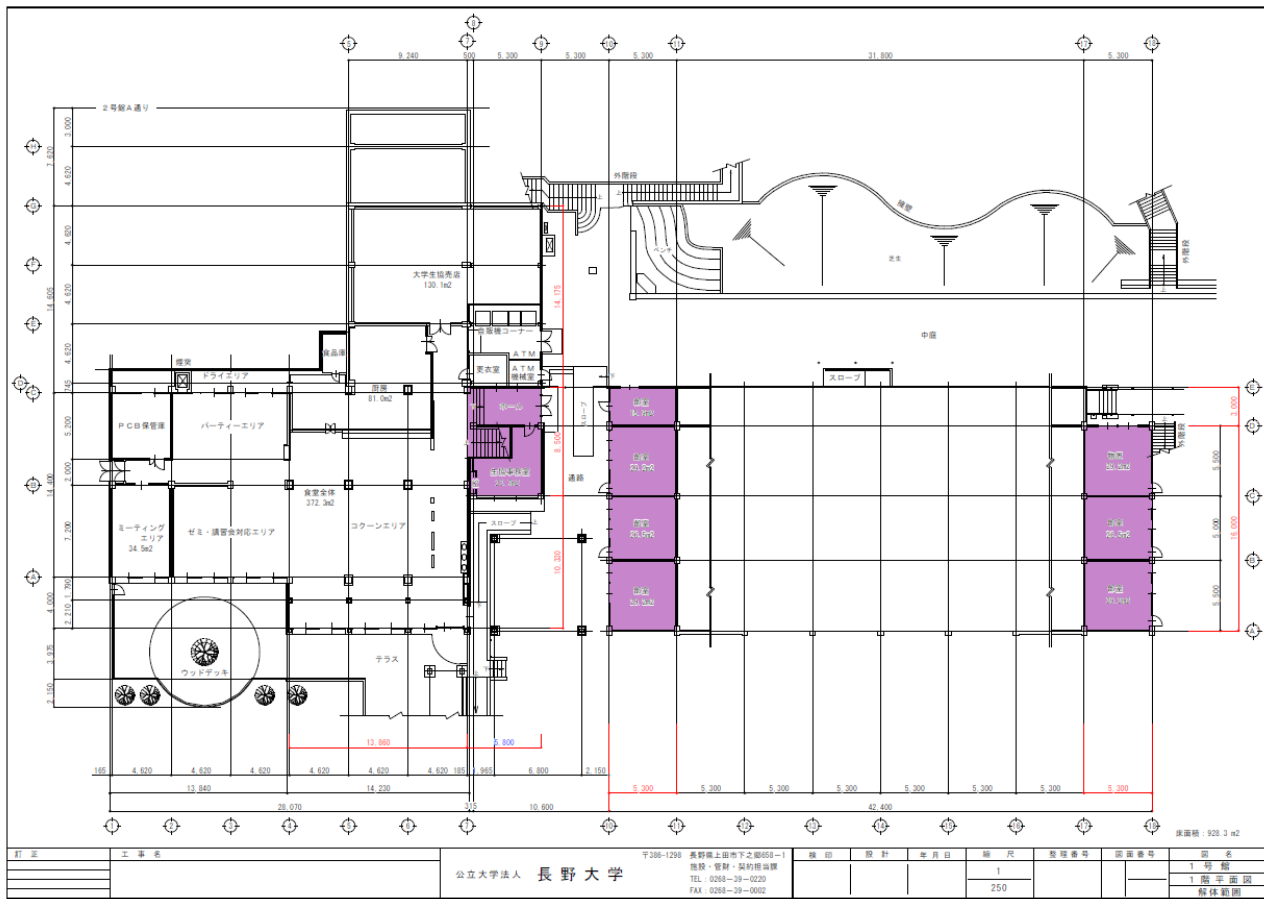
(参考)

校舎1号館	延床面積[m <sup>2</sup> ]	取得の日における帳簿価格[円]	申請の日における帳簿価格[円]	財産の取得に係る出資又は支出の額[円]
現行	2,488.53	43,153,000	20,397,589	43,153,000
変更後	1,351.53 (▲1,137)	23,436,557	11,078,007	23,436,557

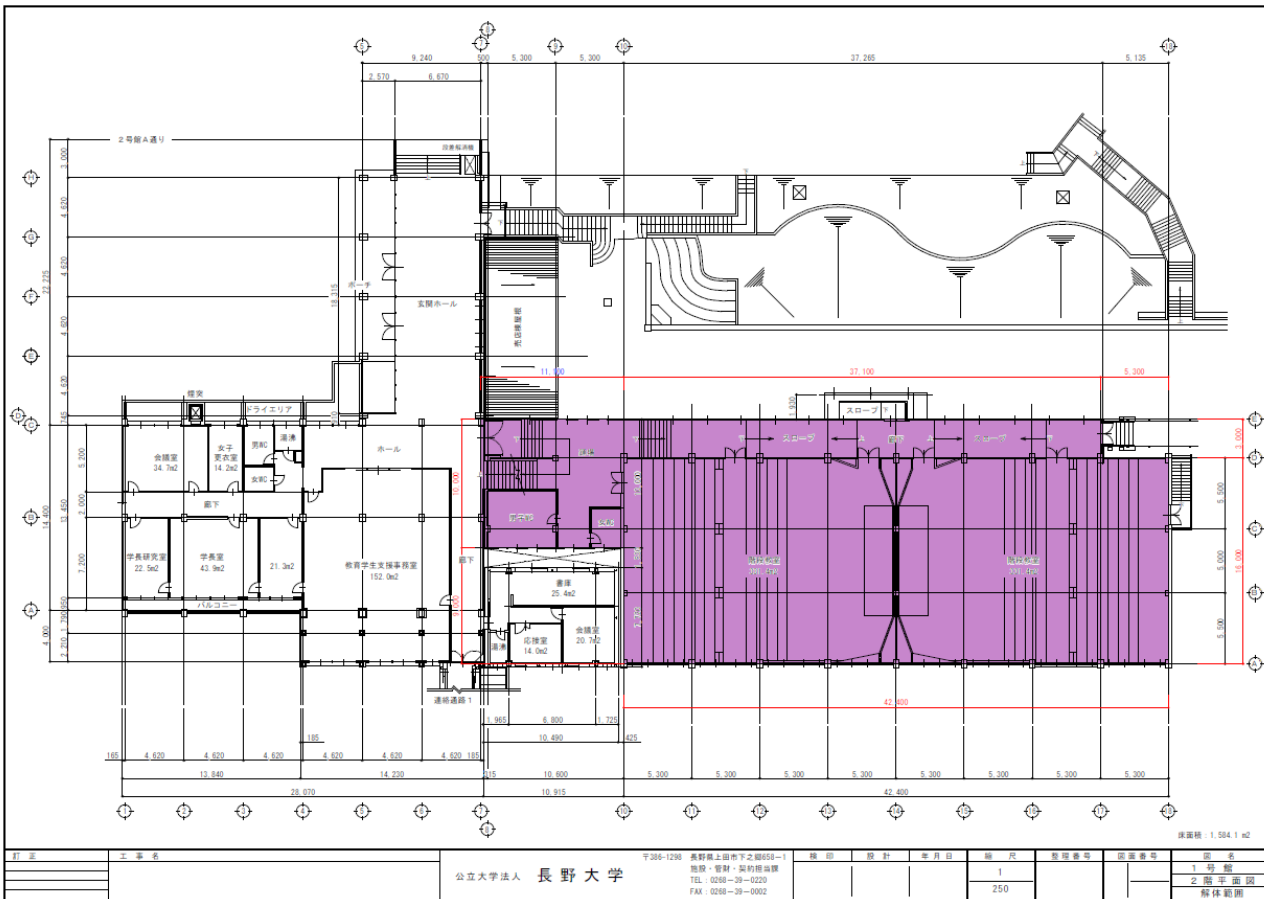
2 土地

所在地	地目	面積[m <sup>2</sup> ]	取得の日における帳簿価格[円]	申請の日における帳簿価格[円]	不要財産の取得に係る出資又は支出の額[円]	その他の内容	納付予定時期
上田市下之郷乙 665 番 (分筆後 665 番 2)	学校用地	1.08	14,000	14,000	14,000	現物出資	令和6年7月
上田市下之郷乙 672 番 (分筆後 672 番 3)	学校用地	0.18	2,000	2,000	2,000	現物出資	令和6年7月
上田市下之郷乙 700 番 1 (分筆後 700 番 4)	学校用地	7.17	93,000	93,000	93,000	現物出資	令和6年7月
上田市下之郷乙 700 番 2 (分筆後 700 番 5)	学校用地	8.74	114,000	114,000	114,000	現物出資	令和6年7月
上田市下之郷乙 700 番 3 (分筆後 700 番 08:8.68 m <sup>2</sup> ) (分筆後 700 番 10:8.29 m <sup>2</sup> )	学校用地	16.97	220,000	220,000	220,000	現物出資	令和6年7月
上田市下之郷乙 701 番 (分筆後 701 番 5:27 m <sup>2</sup> ) (分筆後 701 番 6:25 m <sup>2</sup> )	学校用地	52	676,000	676,000	676,000	現物出資	令和6年7月
上田市下之郷乙 702 番 (分筆後 702 番 2)	学校用地	25	325,000	325,000	325,000	現物出資	令和6年7月
上田市下之郷乙 703 番 1 (分筆後 703 番 7)	学校用地	24	312,000	312,000	312,000	現物出資	令和6年7月
合計		135.14	1,756,000	1,756,000	1,756,000		

①既存校舎（1号館）の一部取壊し（1階）（色塗り部分が取壊し面積：236.5㎡）



①既存校舎（1号館）の一部取壊し（2階）（色塗り部分が取壊し面積：900.5㎡）

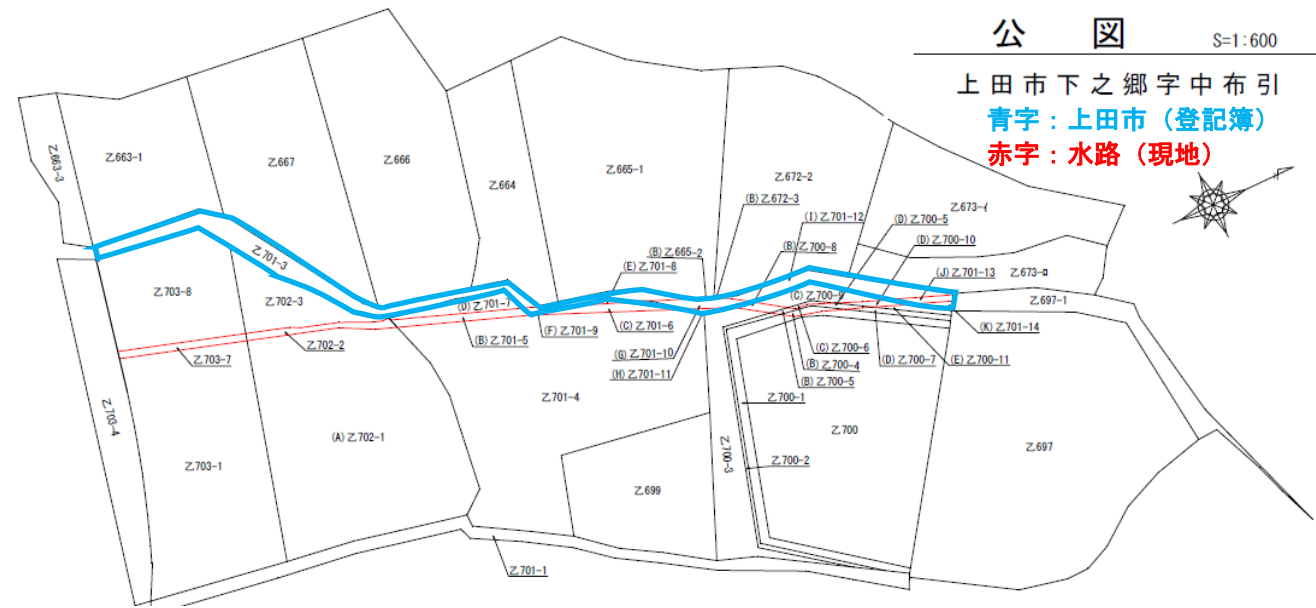


②水路付替 (配置図)

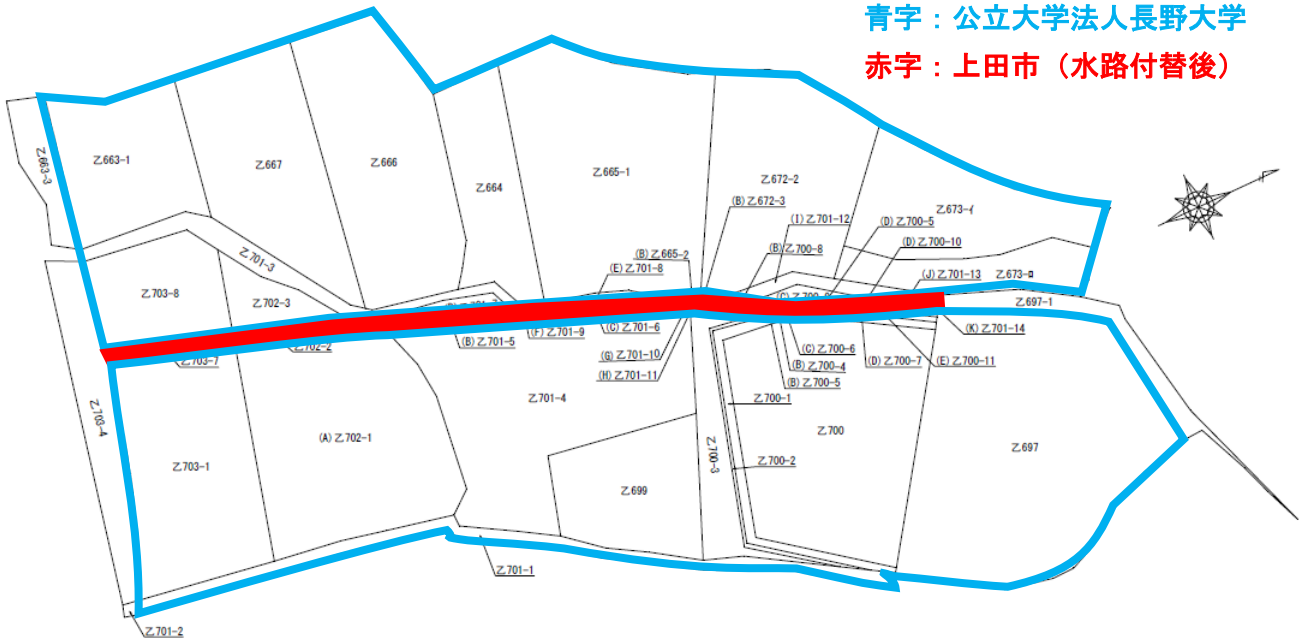
公 図

S=1:600

上田市下之郷字中布引  
青字：上田市（登記簿）  
赤字：水路（現地）



青字：公立大学法人長野大学  
赤字：上田市（水路付替後）



赤字：不要財産の納付

