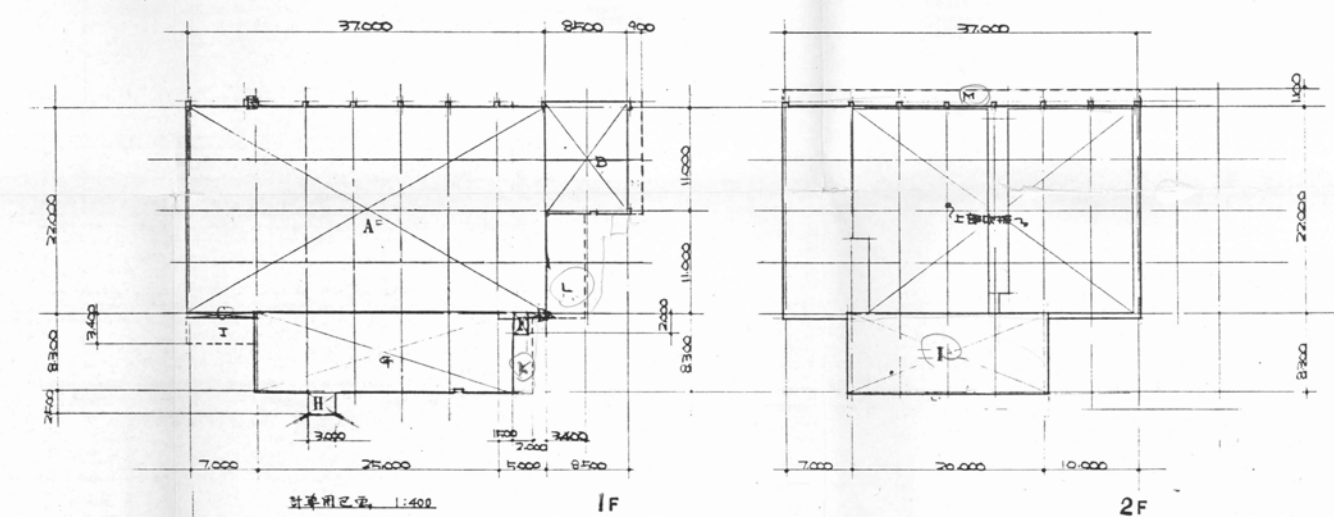
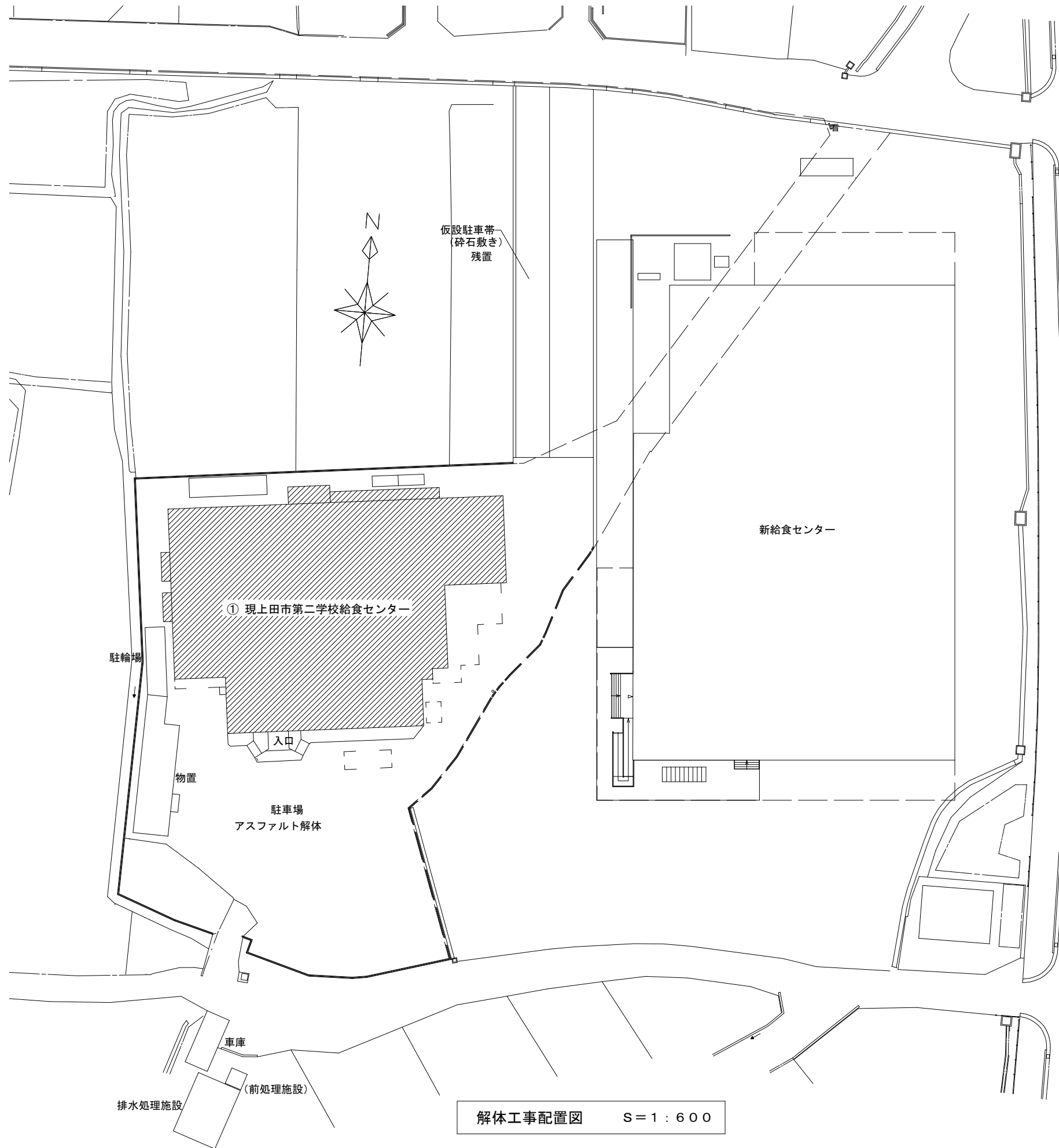


附近見取図



敷地面積算定式		床面積算定式		敷地面積	
1	42° x 17° = 714.00	A	87.25 x 3.22 = 281.20	29,734.48 m <sup>2</sup>	
2	62° x 7° = 434.00	B	2.53 x 1,928 = 4,878.64	床面積	
3	61° x 22° = 1,342.00	C	2.00 x 8.50 = 17.00	1F A+B+C+D+E+F+G+H+I+J+K+L+M = 15,823 m <sup>2</sup>	
4	55° x 40° = 2,200.00	D	2,175 x 0.95 = 2,066.25	2F H = 168.91 m <sup>2</sup>	
5	48° x 20° = 960.00	E	1.50 x 2.00 = 3.00	延床面積 13,274.47 m <sup>2</sup>	
6	46° x 12° = 552.00	F	8.20 x 26.675 = 218.1825	建築面積	
7	42° x 20° = 840.00	G	2.25 x 2.6 = 5.85	A+B+C+D+E+F+G+H+I+J+K+L+M = 12,117.5 m <sup>2</sup>	
8	42° x 6° = 252.00	H	8.2 x 20.35 = 166.885	TOTAL 29,734.48	
9	36° x 26 = 936.00	I	2.0 x 6.0 = 12.00	計 29,734.48	
10	30° x 28 = 840.00	J	2.0 x 6.0 = 12.00	52,217.5 m <sup>2</sup>	
11	25° x 36 = 900.00	K	2.0 x 10.0 = 20.00	63,221 m <sup>2</sup>	
12	22° x 28 = 616.00	L	2.5 x 1.1 = 2.75	3,517.5	
TOTAL 29,734.48		M	2.5 x 1.1 = 2.75		

配置図 1/300



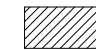
※特記事項

- ・敷地は住宅地に近いため騒音・粉塵対策に十分配慮すること。
- ・建物周りの仮囲いは、単管及び防音シート張り H=4.0~5.0m程度とする。

- ・アスベスト建材除去について、外壁塗材はレベル3相当の撤去を想定。その他新基準により撤去する。
- ・建物内外の厨房機具類は解-20図と解-21図により、搬出処分とする。
- ・エアコン・厨房冷蔵庫の冷媒フロンは適正に回収すること。
- ・配管類撤去は一式見込む (ピット内共)
- ・機械室内機器類撤去は一式見込む。
- ・電気配線、配管類撤去は一式見込む (ピット内共)
- ・屋上の電気・設備機器類撤去は一式見込む。

- ・基礎下のラップルコンクリート撤去は260.9m3見込むこと。

解体建物		
記号	名称	仕様・概要
①	給食センター	鉄筋コンクリート造一部鉄骨造2階建て (一部地下ピット) 1416.88㎡ 最高高さ 9.37m、仕様は別紙仕上表参照。

 解体建物

解体工事配置図 S=1:600



上田市都市建設部建築課

事業年度  
R-3

**第一設計**  
建築士事務所 (長野) 第1123号  
 長野市大字高尾町254番地4  
 管理建築主 大臣登録第7637号 佐藤 信行

**河田一級建築士事務所**  
一級建築士事務所 (長野) 第67106号  
 上田市中央0-3-29  
 管理建築主 大臣登録第198488号 河田 純

設計者  
 一級建築士 大臣登録第201264号  
 吉崎 誠雄  
 一級建築士 大臣登録第368608号  
 長岡 宗次郎  
 一級建築士 大臣登録第198488号  
 河田 純

事業名  
 図名

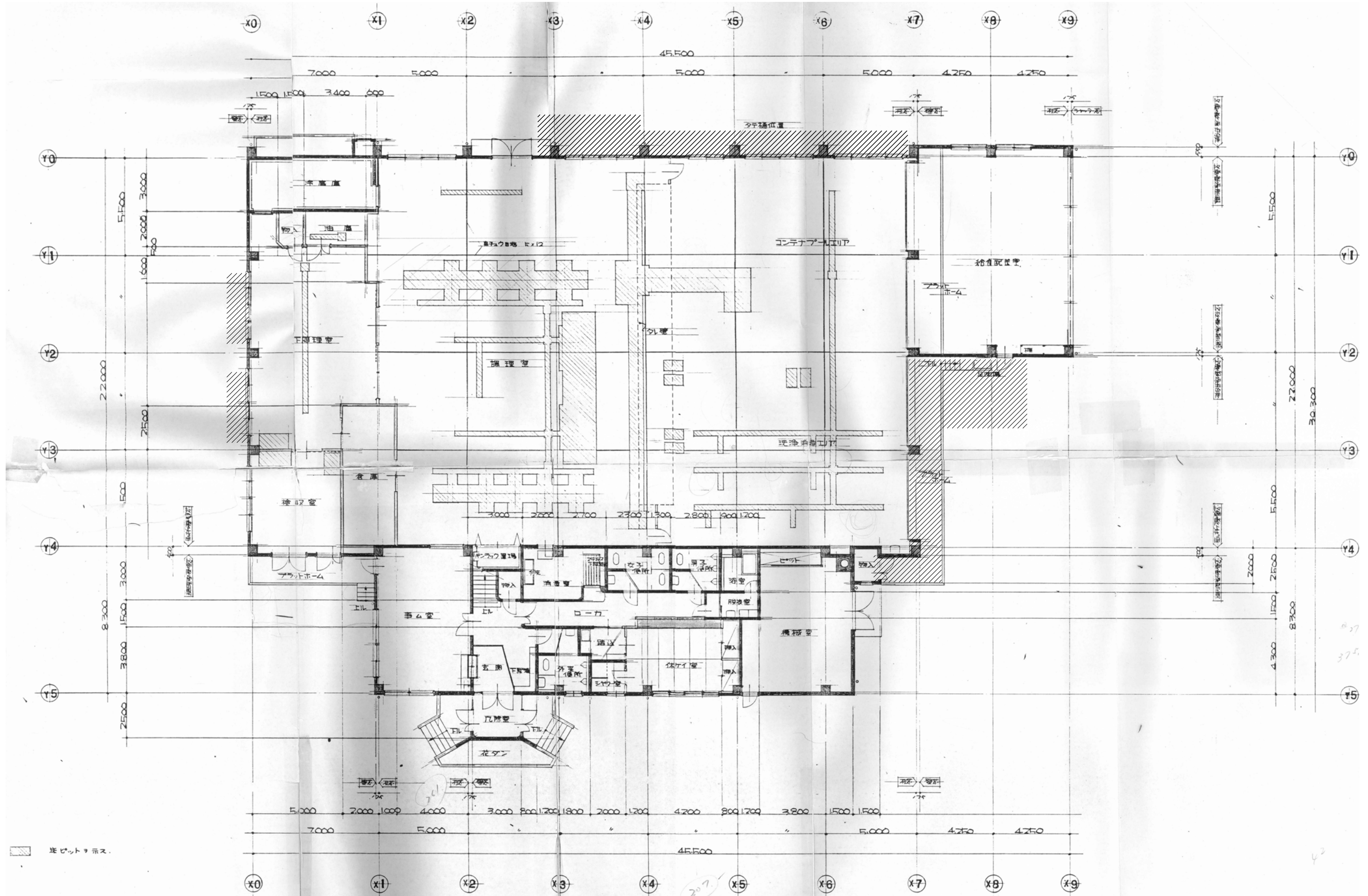
上田市第二学校給食センター改築事業 旧第二学校給食センター解体工事  
 配置図、特記事項、解体建物リスト

SCALE  
 S=1:600

DATE  
 2024. 3. 26

NO.  
 解-04





上田市都市建設部建築課

事業年度  
R-3

第一設計  
佐藤 信行

河田一級建築士事務所  
河田 純

設計者  
一級建築士 大臣登録第201264号  
河田 純  
一級建築士 大臣登録第368608号  
河田 純  
一級建築士 大臣登録第198488号  
河田 純

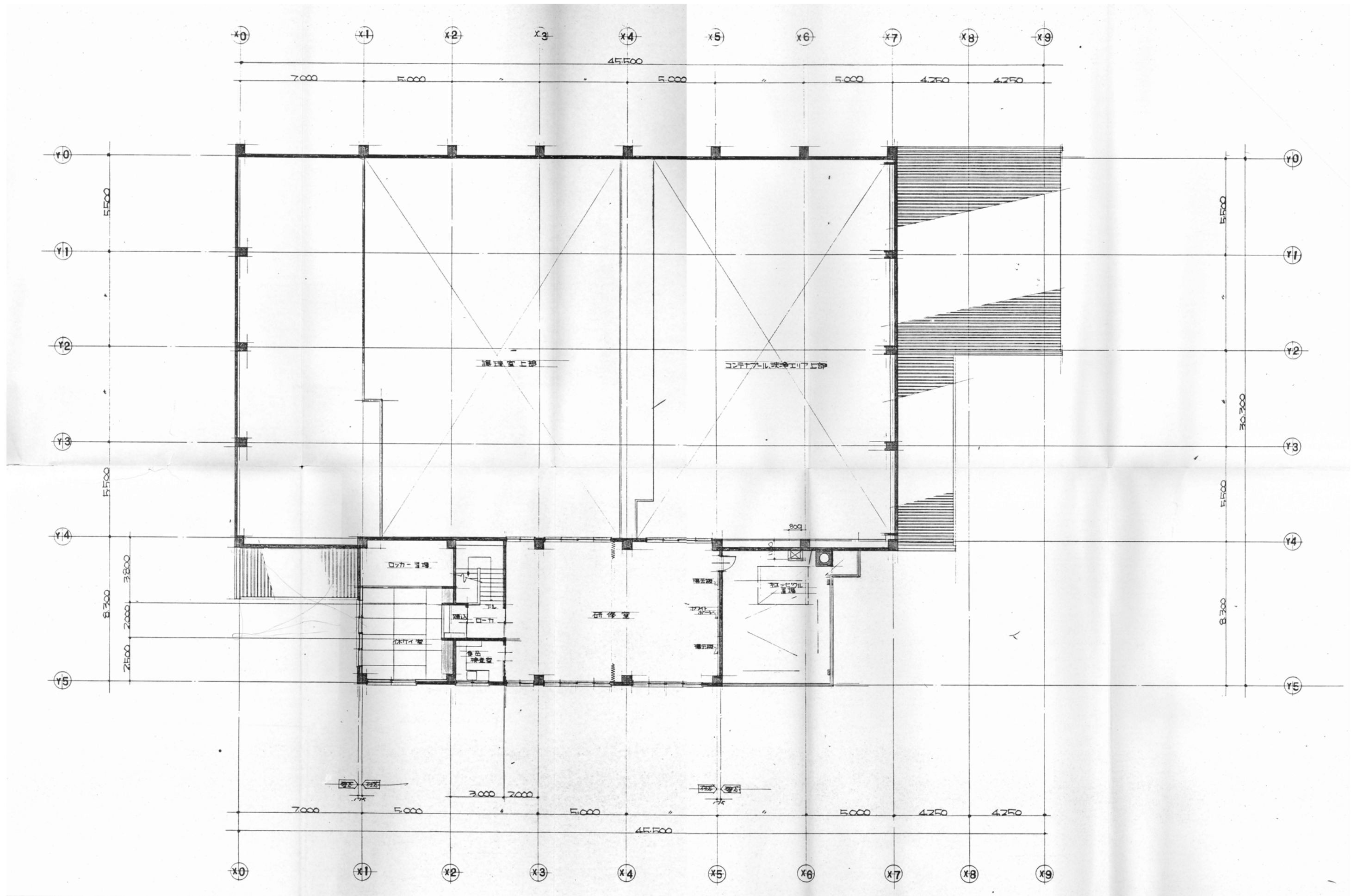
事業名  
図名

上田市第二中学校給食センター改築事業 旧第二中学校給食センター解体工事  
①1階平面図

SCALE  
1:200

DATE  
2024.3.1

NO.  
解-06



上田市都市建設部建築課

事業年度  
R-3

設計 第一設計  
監理 佐藤 信行

河田一級建築士事務所  
河田 純

設計者  
一級建築士 大臣登録第201284号  
河田 純  
一級建築士 大臣登録第368608号  
河田 純  
一級建築士 大臣登録第198488号  
河田 純

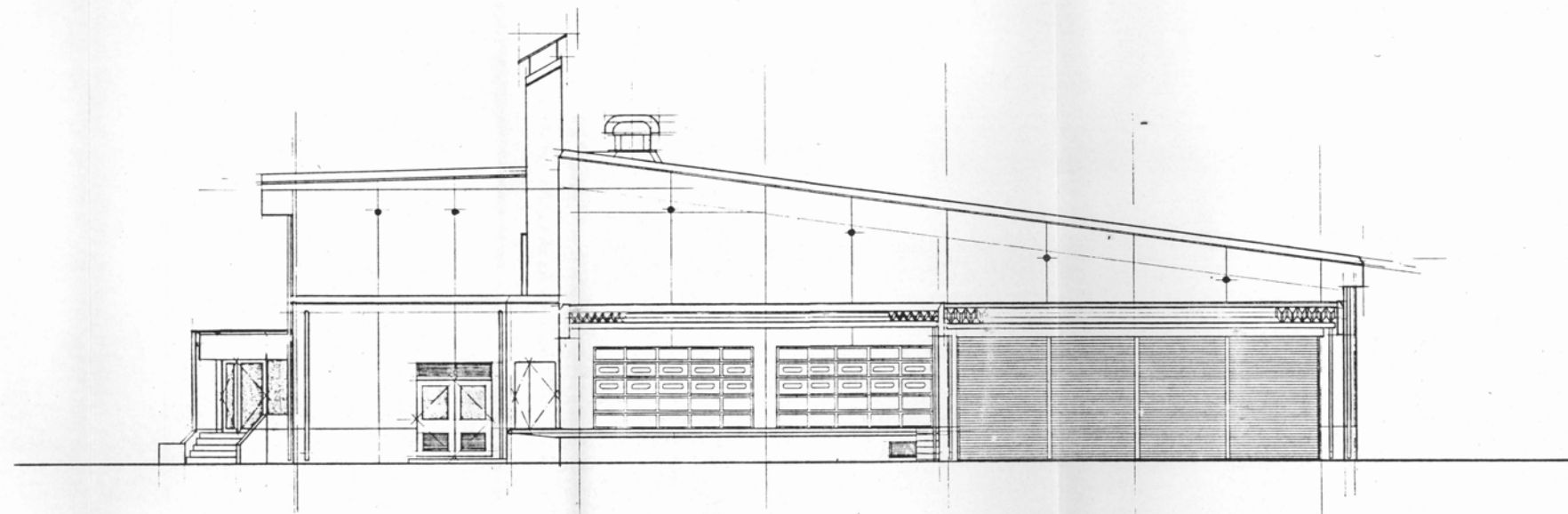
事業名  
図名

上田市第二中学校給食センター改築事業 旧第二中学校給食センター解体工事  
①2階平面図

SCALE  
1:200

DATE  
2024. 3. 1

NO.  
解-07



東立面図



南立面図



上田市都市建設部建築課

事業年度  
R-3

**第一設計**  
建築士事務所 (長野) 第11230号  
 長野市大字高尾橋町250番地4  
 管理建築士 大臣登録第76370号 佐藤 信行

**河田一級建築士事務所**  
一級建築士事務所 (長野) 第67106号  
 上田市中央6-3-29  
 管理建築士 大臣登録第198488号 河田 純

設計者  
 一級建築士 大臣登録第201264号 河田 純  
 一級建築士 大臣登録第368608号 河田 純  
 一級建築士 大臣登録第198488号 河田 純

事業名  
 図名

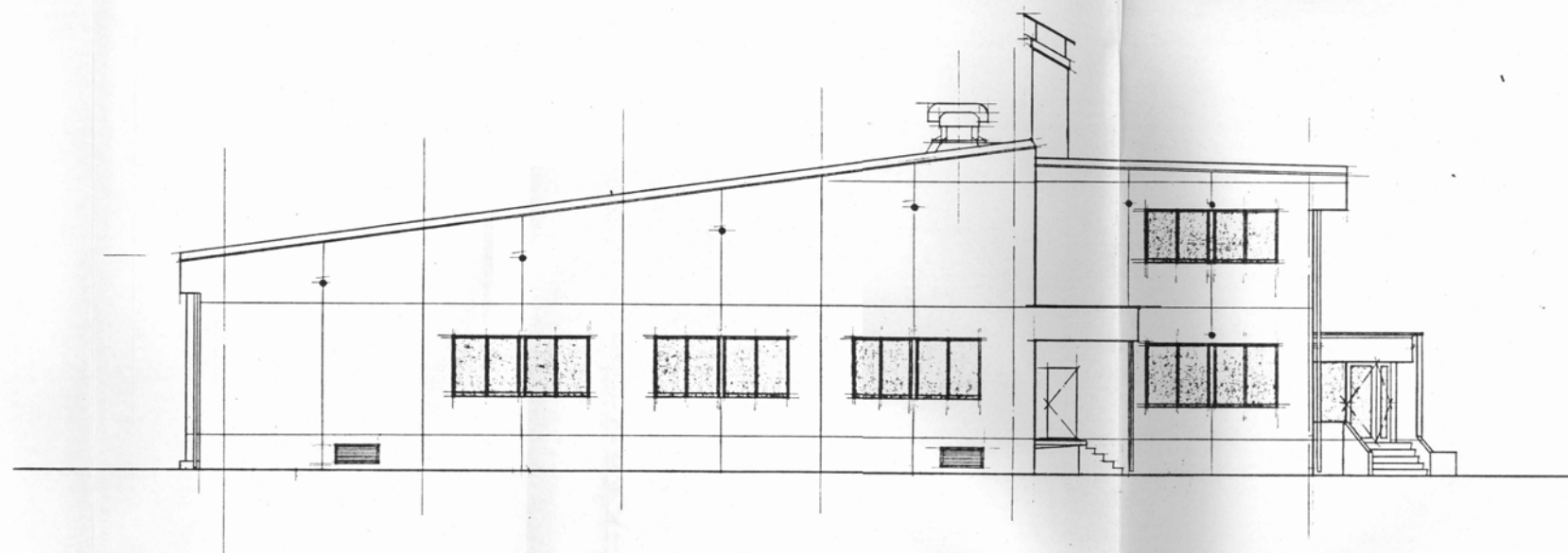
上田市第二学校給食センター改築事業 旧第二学校給食センター解体工事  
 ①立面図 1

SCALE  
1:200

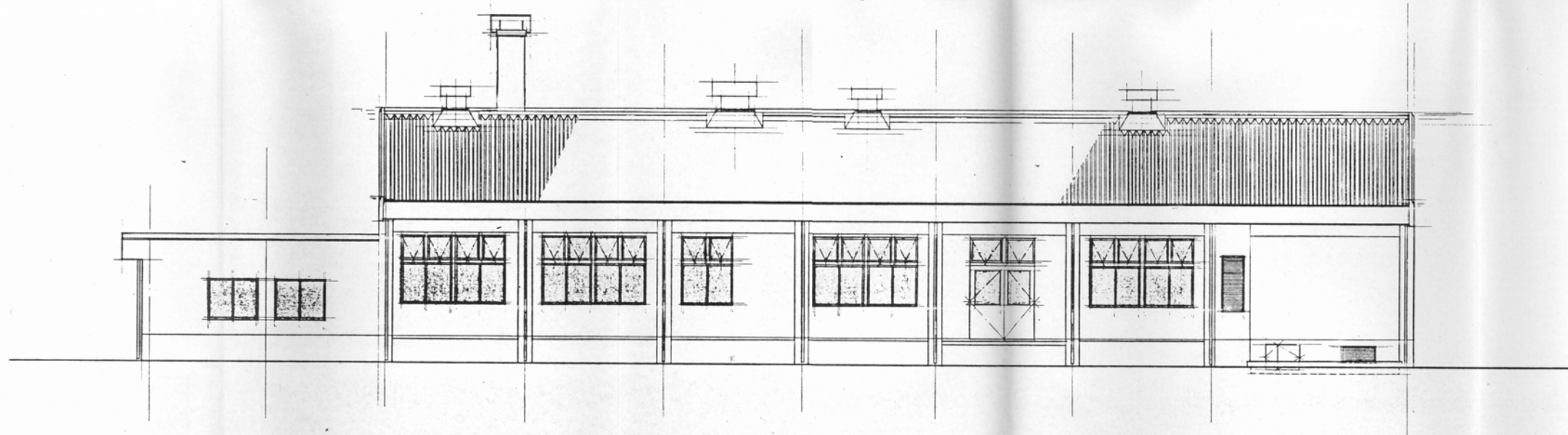
DATE  
2024. 3. 1

NO.  
解-08





西立面図



北立面図



上田市都市建設部建築課

事業年度  
R-3

**第一設計**  
建築士事務所 (長野) 第11230号  
 長野市大字西高橋町250番地4  
 管理建築士 大臣登録第76370号 佐藤 信行

**河田一級建築士事務所**  
一級建築士事務所 (長野) 第67106号  
 上田市中央0-3-29  
 管理建築士 大臣登録第198408号 河田 純

設計者  
 一級建築士 大臣登録第201264号  
 野崎 誠  
 一級建築士 大臣登録第368608号  
 高橋 宗太郎  
 一級建築士 大臣登録第198488号  
 河田 純

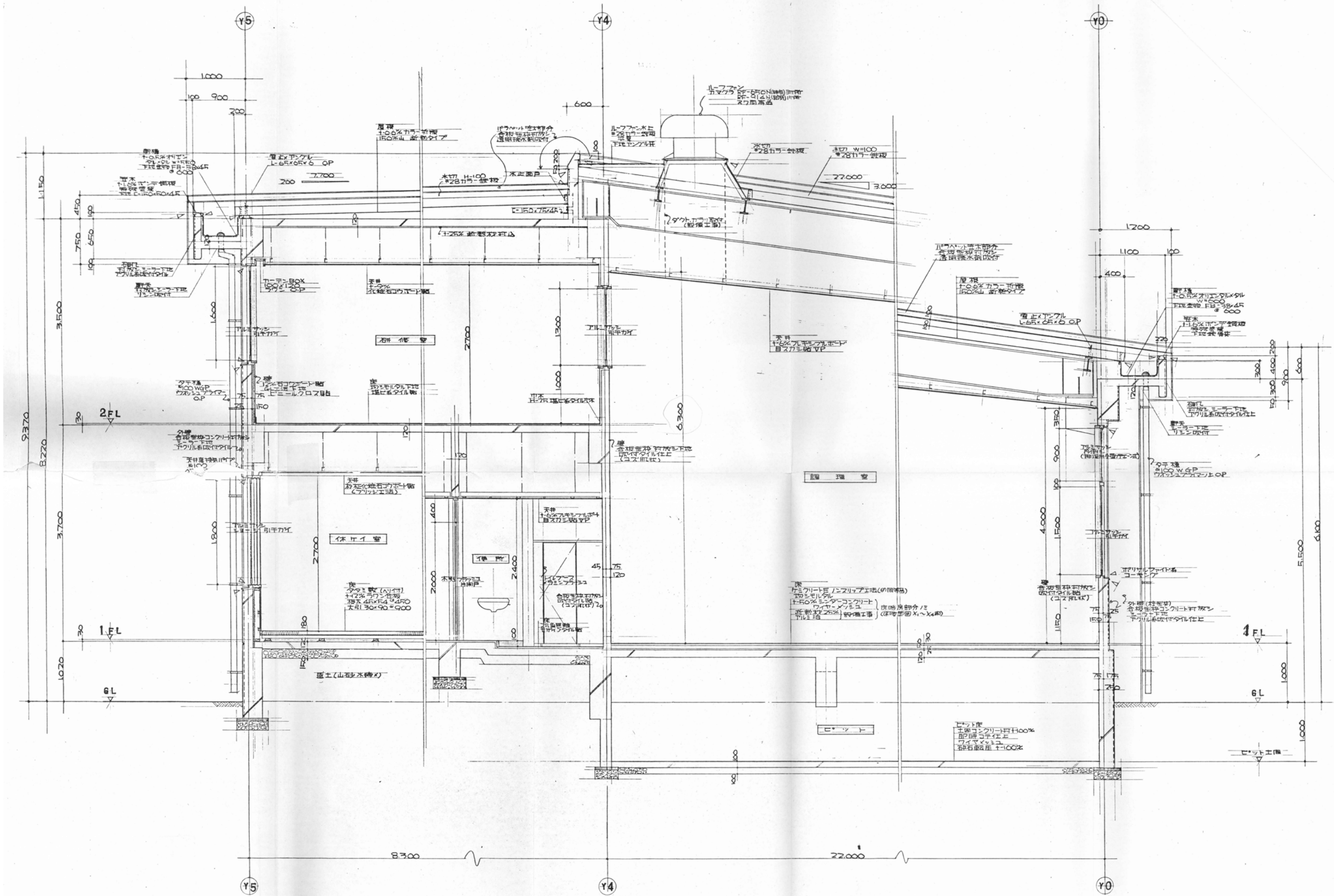
事業名  
 図名

上田市第二中学校給食センター改築事業 旧第二中学校給食センター解体工事  
 ①立面図2

SCALE  
1:200

DATE  
2024. 3. 1

NO.  
解-09



上田市都市建設部建築課

事業年度  
R-3

第一設計  
河田一級建築士事務所  
河田 純

河田一級建築士事務所  
河田 純

設計者  
一級建築士 大臣登録第201264号  
河田 純  
一級建築士 大臣登録第368608号  
河田 純  
一級建築士 大臣登録第198488号  
河田 純

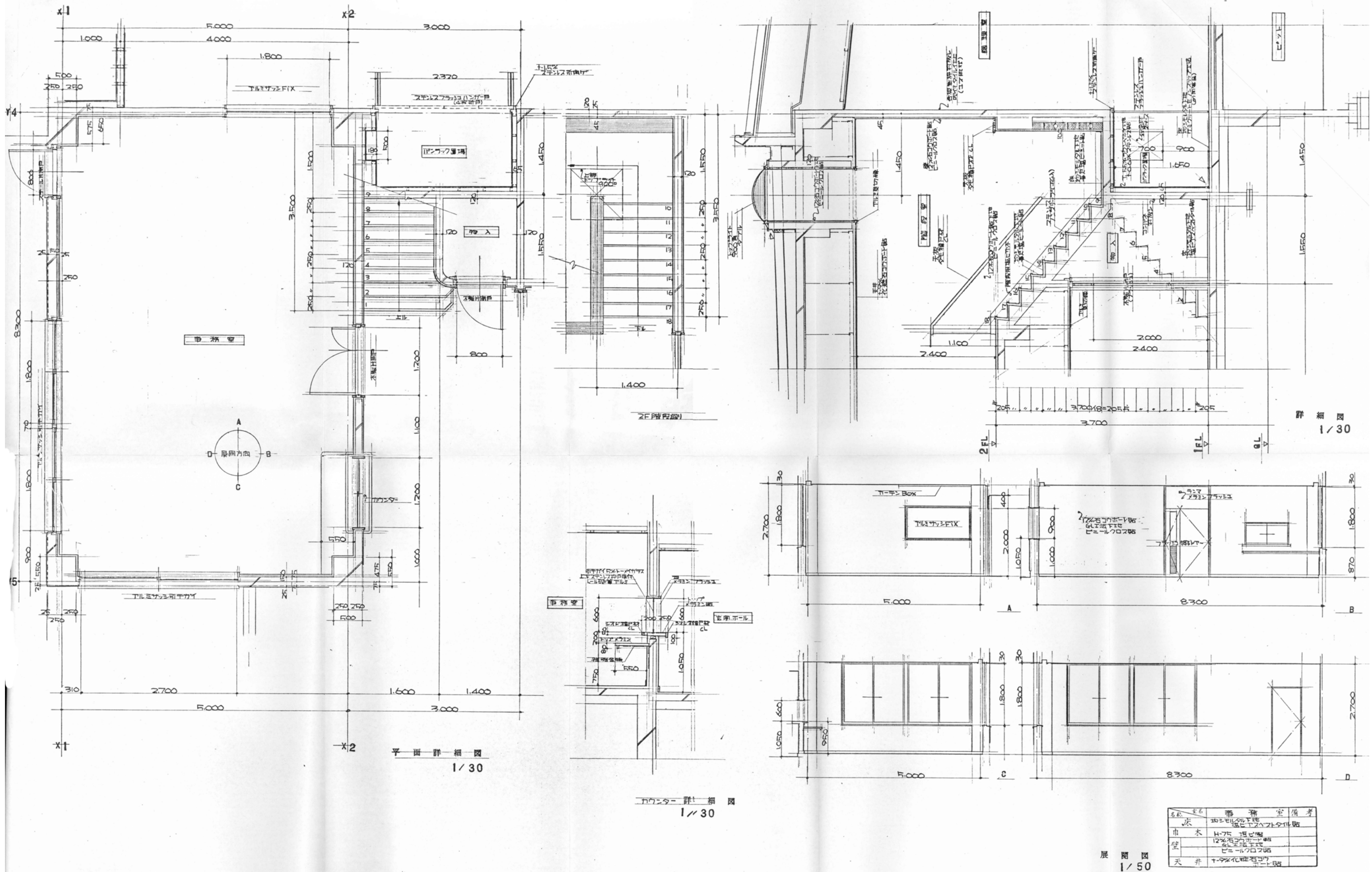
事業名  
図名

上田市第二中学校給食センター改築事業 旧第二中学校給食センター解体工事  
① 矩計図

SCALE  
1:60

DATE  
2024. 3. 1

NO.  
解-10



名	内容
床	ポリ塩化ビニル床
壁	H-75 複層壁
天井	ポリ塩化ビニル天井

展開図 1/50



上田市都市建設部建築課

事業年度 R-3

第一設計  
建築士事務所 (長野) 第67106号  
 長野市大字高島町25番地

河田一級建築士事務所  
一級建築士事務所 (長野) 第67106号  
 上田市中央6-3-29

設計者  
 一級建築士 大臣登録第201264号  
 河田 純  
 一級建築士 大臣登録第368608号  
 河田 純  
 一級建築士 大臣登録第198488号  
 河田 純

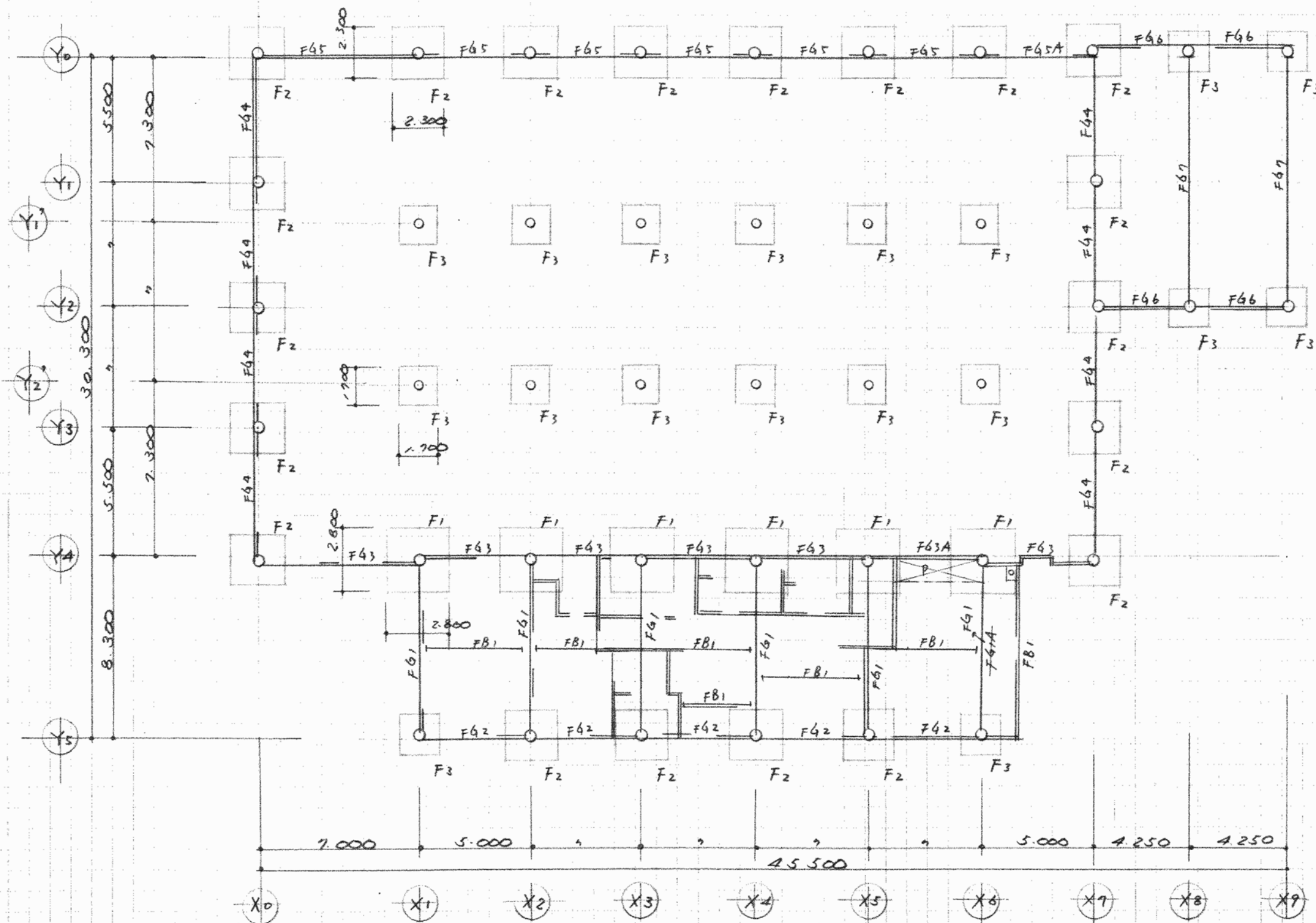
事業名  
 図名

上田市第二中学校給食センター改築事業 旧第二中学校給食センター解体工事  
 ①雑詳細図

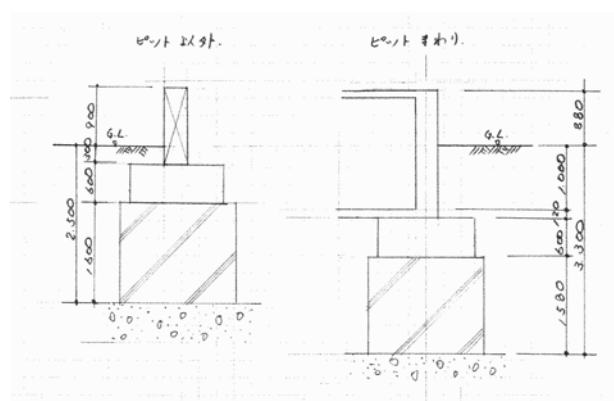
SCALE  
 1:60  
 1:100

DATE  
 2024. 3. 1

NO.  
 解-11



基礎伏図 S=1:200



ラップ詳細図



ラップ出来形写真



上田市都市建設部建築課

事業年度  
R-3

設計者  
**第一設計**  
第一級建築士事務所 (長野) 第67106号  
長野市大字高尾橋町250番地  
管理建築主 大田登録第76370号 佐藤 信行

設計者  
**河田一級建築士事務所**  
第一級建築士事務所 (長野) 第67106号  
上田市中央6-3-25  
管理建築主 大田登録第198408号 河田 純

設計者  
一級建築士 大田登録第201284号  
吉崎 誠  
一級建築士 大田登録第368608号  
高橋 崇次郎  
一級建築士 大田登録第198408号  
河田 純

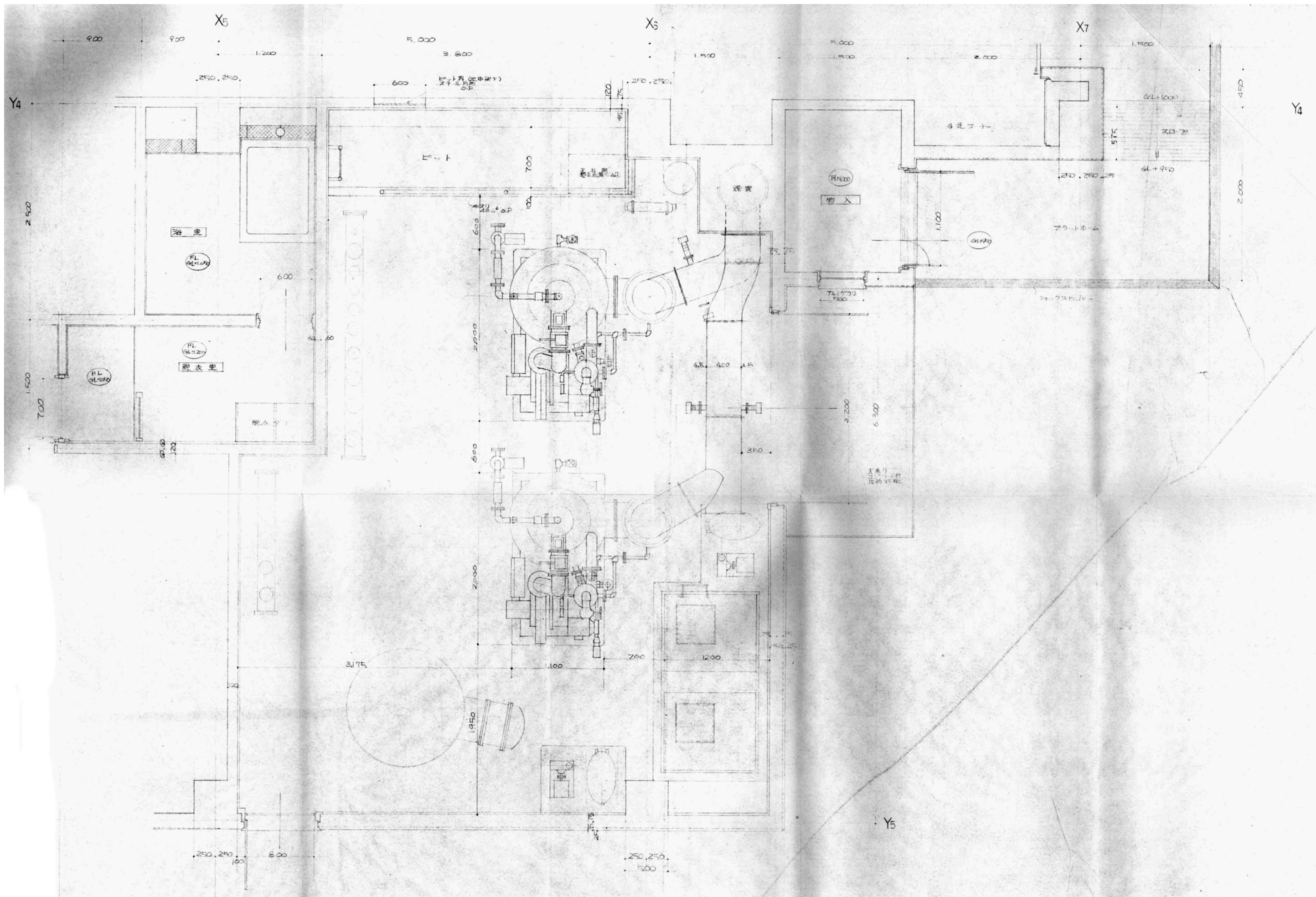
事業名  
図名

上田市第二中学校給食センター改築事業 旧第二中学校給食センター解体工事  
①基礎伏図

SCALE  
1:200

DATE  
2024. 3. 1

NO.  
解-12



上田市都市建設部建築課

事業年度  
R-3

第一設計  
佐藤 信行

河田一級建築士事務所  
河田 純

設計者  
一級建築士 大臣登録第201264号  
宇野 誠  
一級建築士 大臣登録第368608号  
高橋 崇太  
一級建築士 大臣登録第198488号  
河田 純

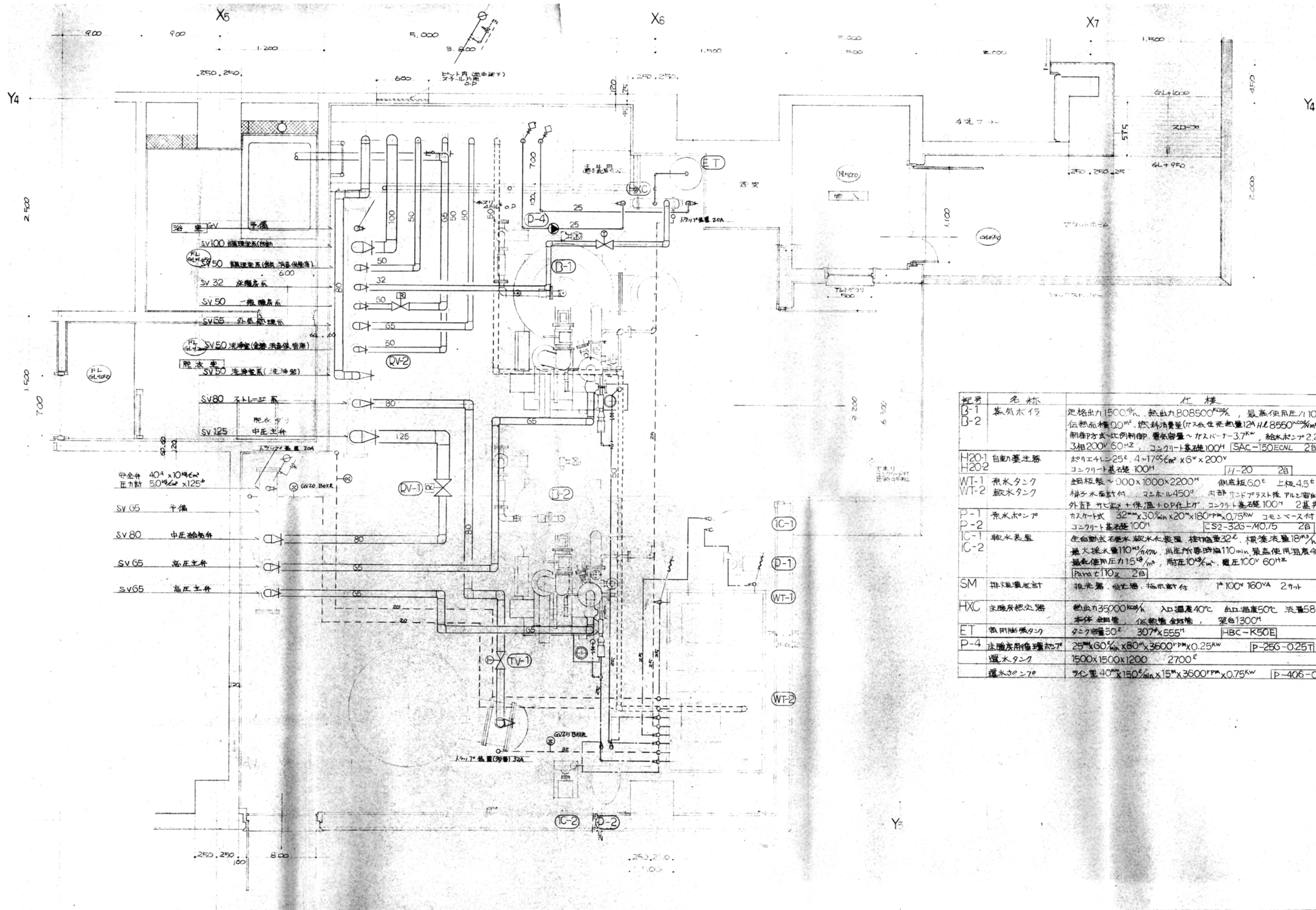
事業名  
図名

上田市第二中学校給食センター改築事業 旧第二中学校給食センター解体工事  
①機械室機械配置図

SCALE  
S=1:40

DATE  
2024. 3. 1

NO.  
解-13



記号	名称	仕様
B-1	蒸気ボイラ	定格出力1500kWh, 熱出力808500kWh, 最高使用圧力10 <sup>5</sup> Pa, 伝熱面積90 <sup>2</sup> m <sup>2</sup> , 燃料消費量(ガス)最低燃費12AHL8550 <sup>2</sup> (kWh/m <sup>3</sup> ), 制御方式: 比例制御, 蓄気容量~ガスボイラ-3.7 <sup>3</sup> m <sup>3</sup> , 給水ポンプ2.2 <sup>3</sup> m <sup>3</sup> , 3相200V 60Hz, コンクリート基礎100 <sup>2</sup> m <sup>2</sup> [SAC-150ECNL 2台]
H20-1	自動薬注器	樹脂エタレン25 <sup>2</sup> , 4~17 <sup>3</sup> cm <sup>3</sup> x 6 <sup>2</sup> x 200 <sup>2</sup> , コンクリート基礎100 <sup>2</sup> m <sup>2</sup> [H-20 2台]
WT-1	排水タンク	鋼板製~900x1000x2200 <sup>2</sup> m <sup>2</sup> , 側底板6.0 <sup>2</sup> , 上板4.5 <sup>2</sup> , 梯子水面計付, エニホル450 <sup>2</sup> , 内部リフトアラスト後プルシ管射工, 外部サビ止め+保温+OP付上付, コンクリート基礎100 <sup>2</sup> m <sup>2</sup> , 2基共通
WT-2	取水タンク	同上
P-1	給水ポンプ	ガスケット式 32 <sup>2</sup> m x 30 <sup>2</sup> mm x 20 <sup>2</sup> x 180 <sup>2</sup> mm x 0.75 <sup>2</sup> kW, コモニース付, コンクリート基礎100 <sup>2</sup> m <sup>2</sup> [CS2-32G-M/0.75 2台]
P-2	取水ポンプ	同上
IC-1	取水表盤	生白動式石製水取水表盤, 積付流量32 <sup>2</sup> , 標差流量18 <sup>2</sup> mm <sup>3</sup> /分, 最大採水量110 <sup>2</sup> mm <sup>3</sup> /分, 再生所要時間110min, 最高使用温度40 <sup>2</sup> ℃, 最高使用圧力15 <sup>2</sup> mm <sup>2</sup> , 耐圧10 <sup>2</sup> mm <sup>2</sup> , 電圧100V 60Hz [Para t110z 2台]
IC-2	取水表盤	同上
SM	排気機設計	排気機, 吸気機, 換気機付付 1 <sup>2</sup> 100 <sup>2</sup> 160 <sup>2</sup> VA 2台付
HXC	床暖房熱込器	熱出力35000kWh/k, 入口温度40 <sup>2</sup> ℃, 出口温度50 <sup>2</sup> ℃, 流量58 <sup>2</sup> mm <sup>3</sup> /分, 本体全銅製, 伝熱管全銅製, 架台1300 <sup>2</sup> m <sup>2</sup>
ET	低圧膨張タンク	タンク容量30 <sup>2</sup> , 307 <sup>2</sup> x 555 <sup>2</sup> m <sup>2</sup> [HBC-K50E]
P-4	床暖房用循環ポンプ	25 <sup>2</sup> x 60 <sup>2</sup> mm x 80 <sup>2</sup> x 3600 <sup>2</sup> mm x 0.25 <sup>2</sup> kW [P-25G-0.25T]
	還水タンク	1500 <sup>2</sup> x 1500 <sup>2</sup> x 1200 <sup>2</sup> 2700 <sup>2</sup> ℃
	還水ポンプ	ライシ型 40 <sup>2</sup> x 150 <sup>2</sup> mm x 15 <sup>2</sup> x 3600 <sup>2</sup> mm x 0.75 <sup>2</sup> kW [P-40G-0.75]



上田市都市建設部建築課

事業年度 R-3

第一設計  
 建築士事務所 (長野) 第67106号  
 長野市大字高島町25番地  
 管理棟主 大田登録第78378号 佐藤 信行

河田一級建築士事務所  
 一級建築士事務所 (長野) 第67106号  
 上田市中央6-3-25  
 管理棟主 大田登録第198488号 河田 純

設計者  
 一級建築士 大田登録第201284号  
 二級建築士 大田登録第368608号  
 一級建築士 大田登録第368608号  
 一級建築士 大田登録第198488号  
 河田 純

事業名  
 図名

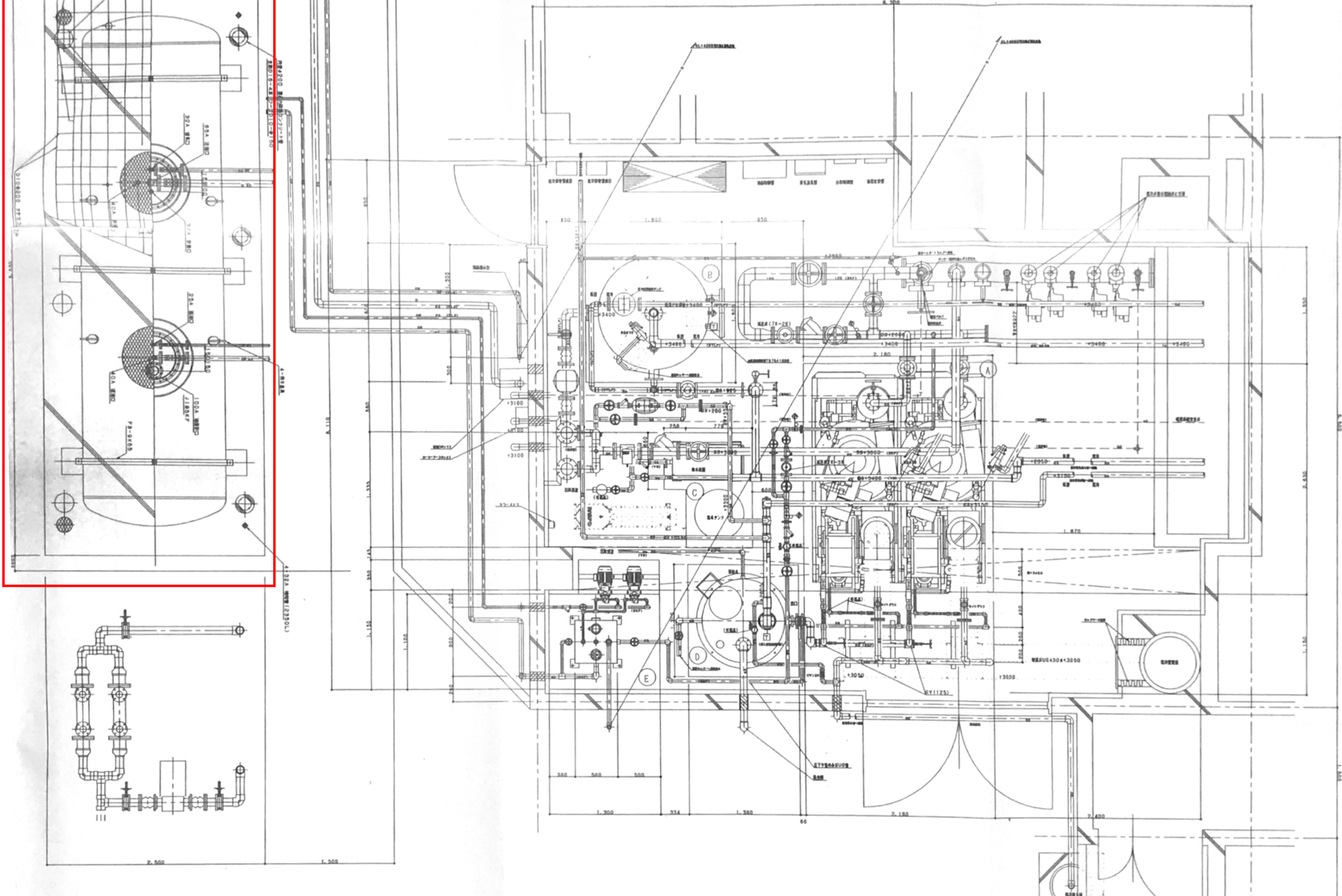
上田市第二中学校給食センター改築事業 旧第二中学校給食センター解体工事  
 ①機械室平面図

SCALE S=1:40

DATE 2024. 3. 1

NO. 解-14

オイルタンクは別途工事



上田市都市建設部建築課

事業年度  
R-3

第一設計  
管理建築主 大田登録第76370号 佐藤 信行

河田一級建築士事務所  
管理建築主 大田登録第198488号 河田 純

設計者  
一級建築士 大田登録第201264号 河田 純  
一級建築士 大田登録第368608号 河田 純  
一級建築士 大田登録第198488号 河田 純

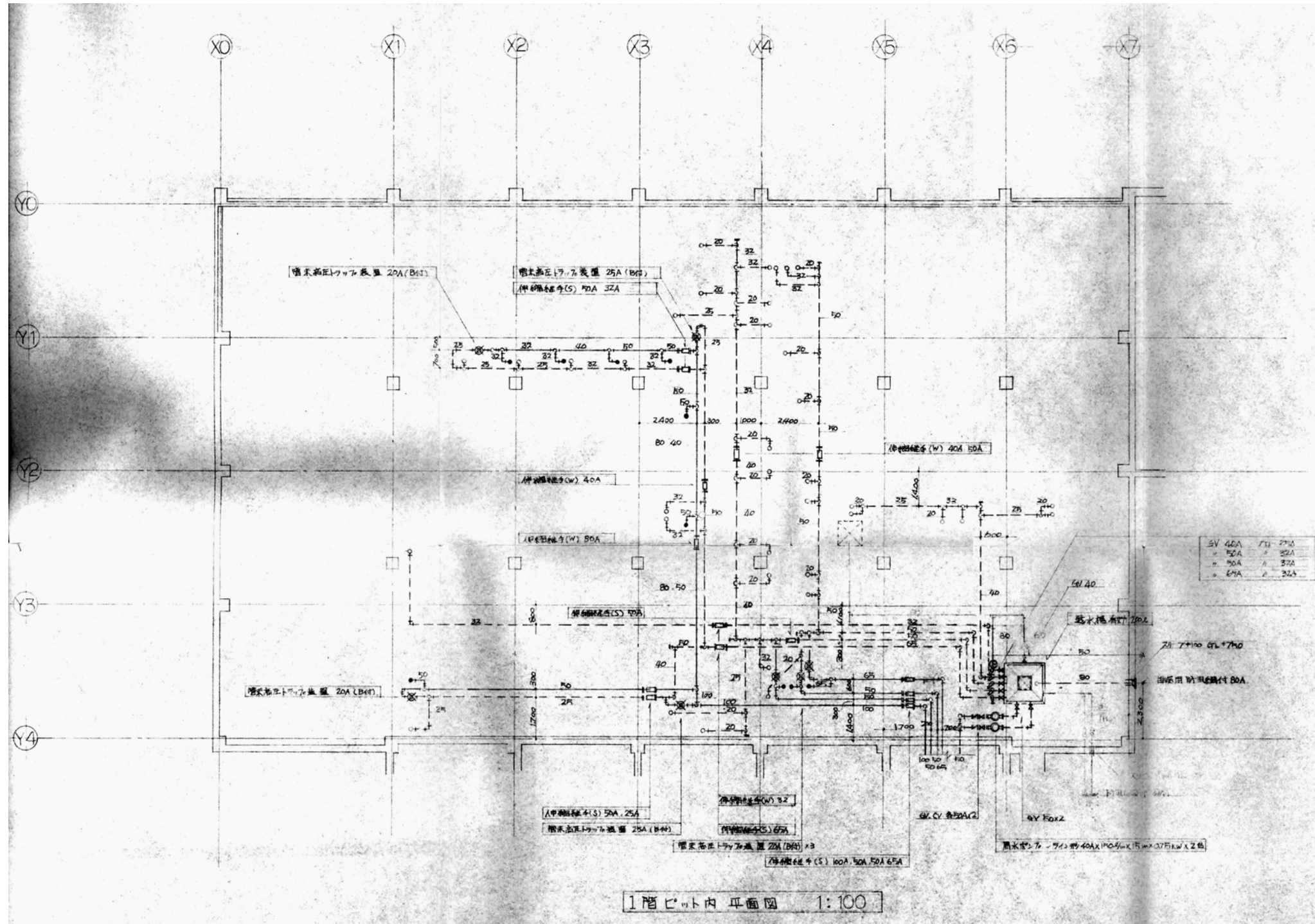
事業名  
図名

上田市第二中学校給食センター改築事業 旧第二中学校給食センター解体工事  
①機械室・オイルタンク平面図

SCALE  
S=1:40

DATE  
2024. 3. 1

NO.  
解-15



上田市都市建設部建築課

事業年度  
R-3

第一設計  
長野県建築士事務所 (長野) 第1123号  
長野市大字高島町250番地4  
管理建築主 大田登録第7837号 佐藤 信行

河田一級建築士事務所  
一級建築士事務所 (長野) 第67106号  
上田市中央3-29  
管理建築主 大田登録第19848号 河田 純

設計者  
一級建築士 大田登録第201264号 河田 純  
一級建築士 大田登録第368608号 佐藤 信行  
一級建築士 大田登録第19848号 河田 純

事業名  
図名

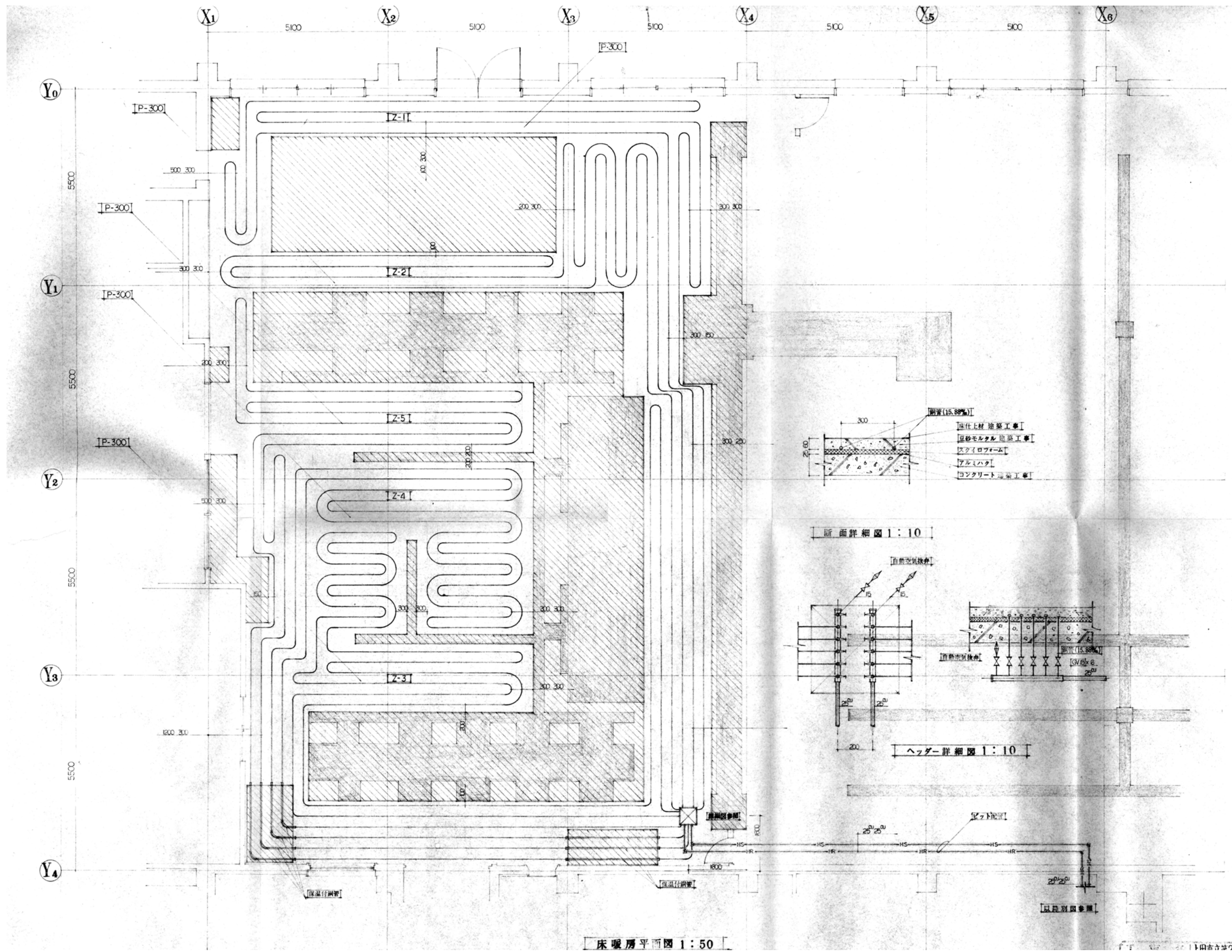
上田市第二中学校給食センター改築事業 旧第二中学校給食センター解体工事  
①1階ピット内平面図

SCALE  
S=1:200

DATE  
2024. 3. 1

NO.  
解-16





床暖房平面図 1:50



上田市都市建設部建築課

事業年度  
R-3

設計者  
第一設計  
建築士事務所 (長野) 第1123号  
長野市大字高橋町254番地  
管理建築主 大臣登録第76370号 佐藤 信行

河田一級建築士事務所  
一級建築士事務所 (長野) 第67106号  
長野市中央6-3-29  
管理建築主 大臣登録第198488号 河田 純

設計者  
一級建築士 大臣登録第201264号  
宮崎 誠  
一級建築士 大臣登録第368608号  
長尾 崇太朗  
一級建築士 大臣登録第198488号  
河田 純

事業名  
図名

上田市第二中学校給食センター改築事業 旧第二中学校給食センター解体工事  
①床暖房平面図

SCALE  
S=1:50

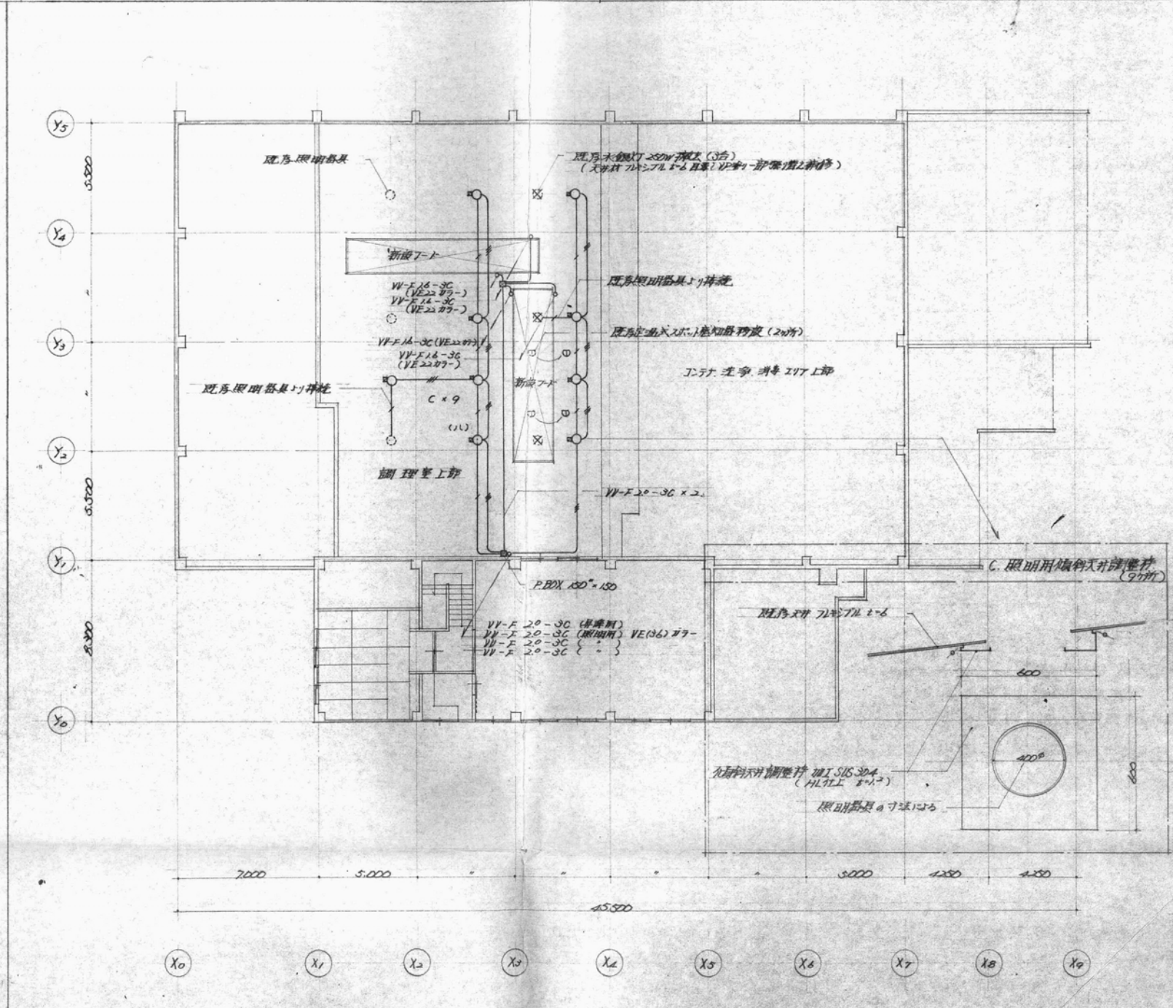
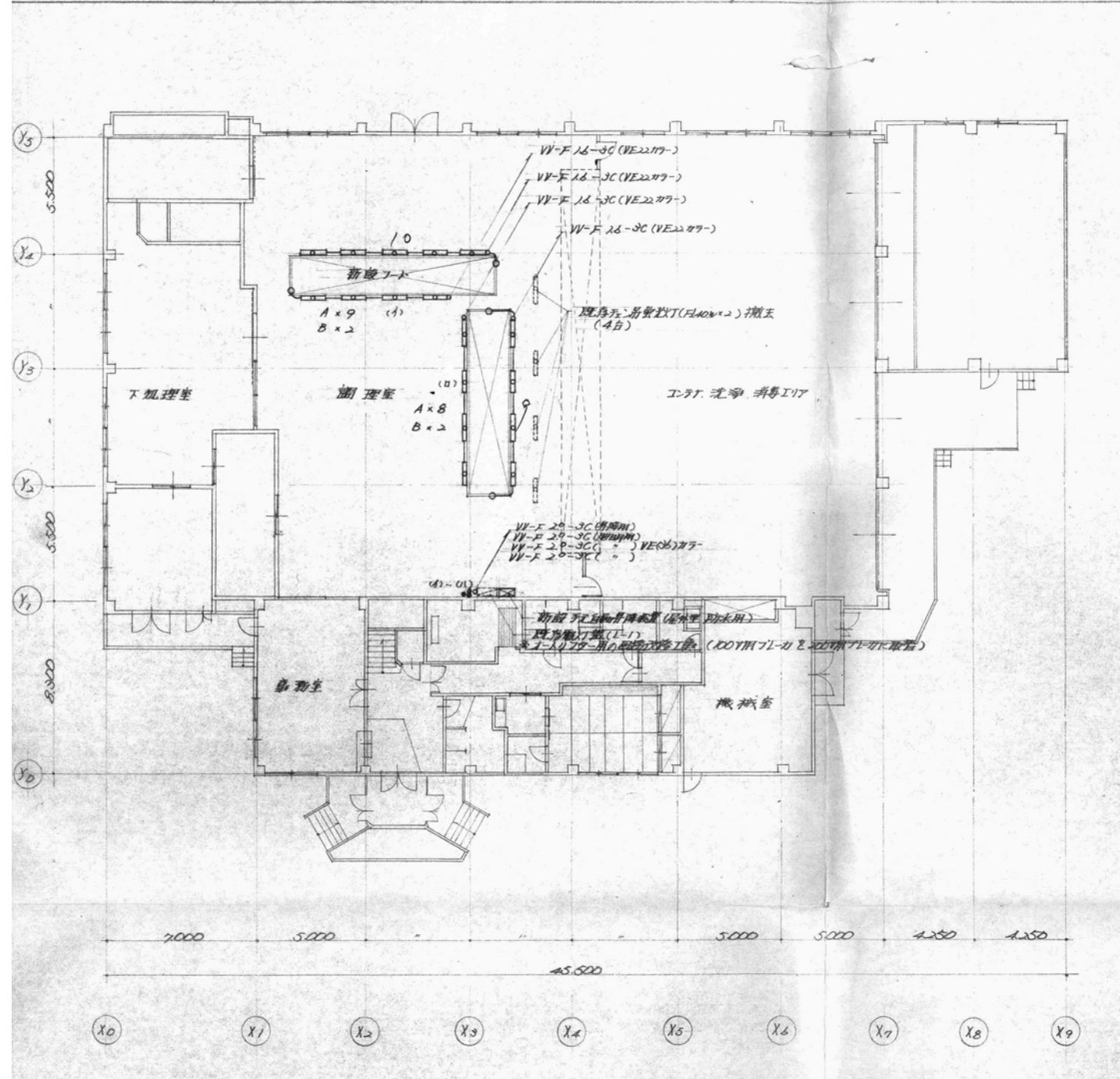
DATE  
2024. 3. 1

NO.  
解-17



凡 例			凡 例			照 注		
記号	名称	説明	記号	名称	説明	A	B	C
—	配線 配管	VV-F 16-3C (VE2207-)	○	蛍光灯	フットブラケット取付 防氷型 SUS製	FSS1MP A-401 (SUS)	スポットライト 250W	マルチハロゲン灯 250W
—	"	VV-F 20-3C	○	スポットライト	フット 天付			
※	2重天井内の VV-F ケーブルは 配線と配管とする。		○	水銀灯	天井埋込型 オートリフト、強化ガラス付 防氷型			
			⊗		既存天井埋込型 (手動昇降装置付)			
			○		既存天井埋込型 撤去			
□	電灯盤	既存電灯盤 L-1	○	定温式スモーク感知器	既存スモーク感知器 撤去			
⊗	動力盤	新設照明器具自動昇降装置 (防氷箱、スモーク)						
●	埋込スイッチ	1P 15A (ネーム付)				使用場所 調理室 フット部分	使用場所 調理室 フット部分	使用場所 調理室 天井

高天井器具、昇降装置 (定温昇降型)  
 高天井スポットライト 40Y21R  
 オートリフト付 200V  
 強化ガラス付、防氷仕様  
 MF 250W (参考: 松下電工)  
 器具 固定、支持器具等



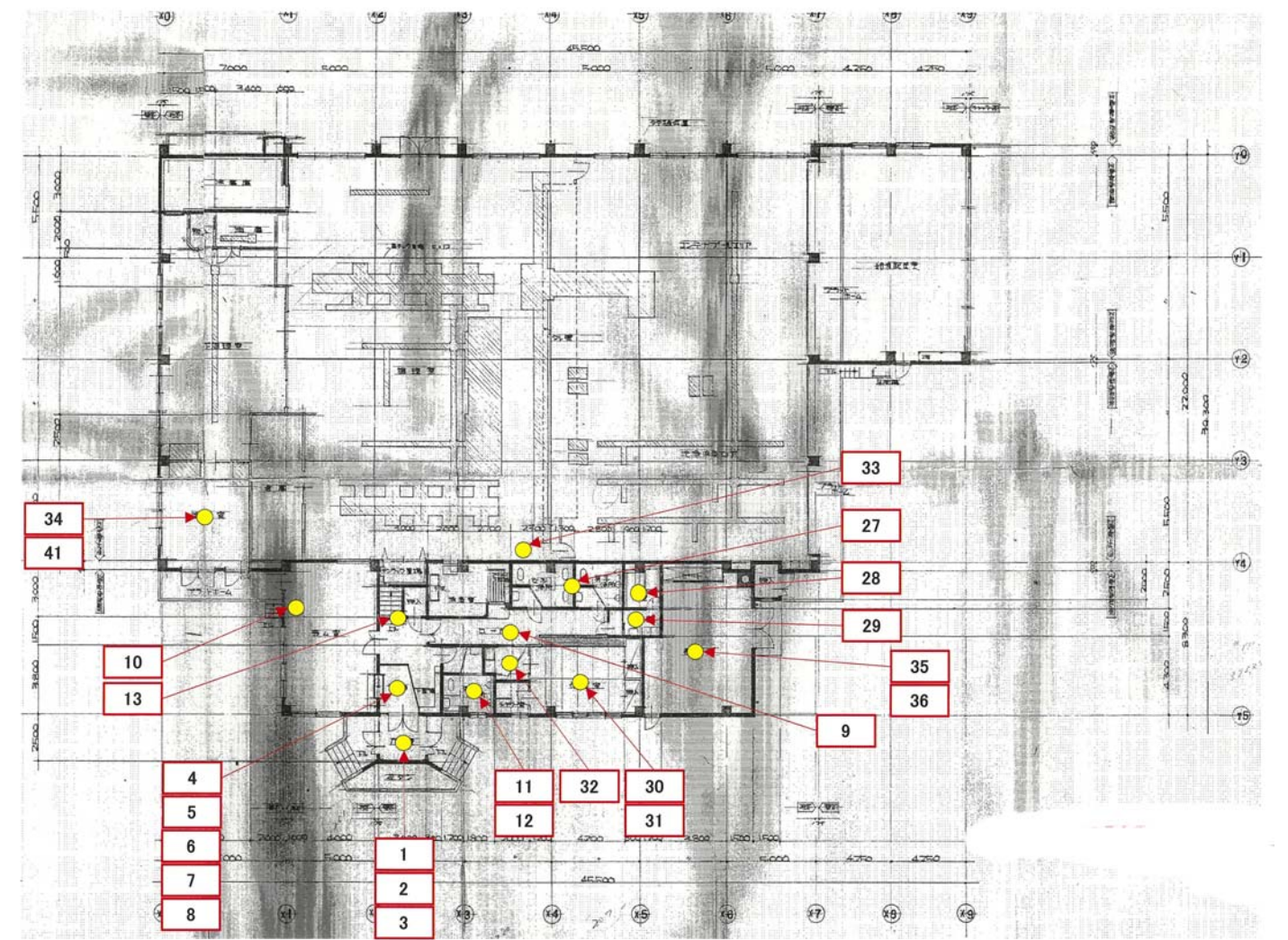
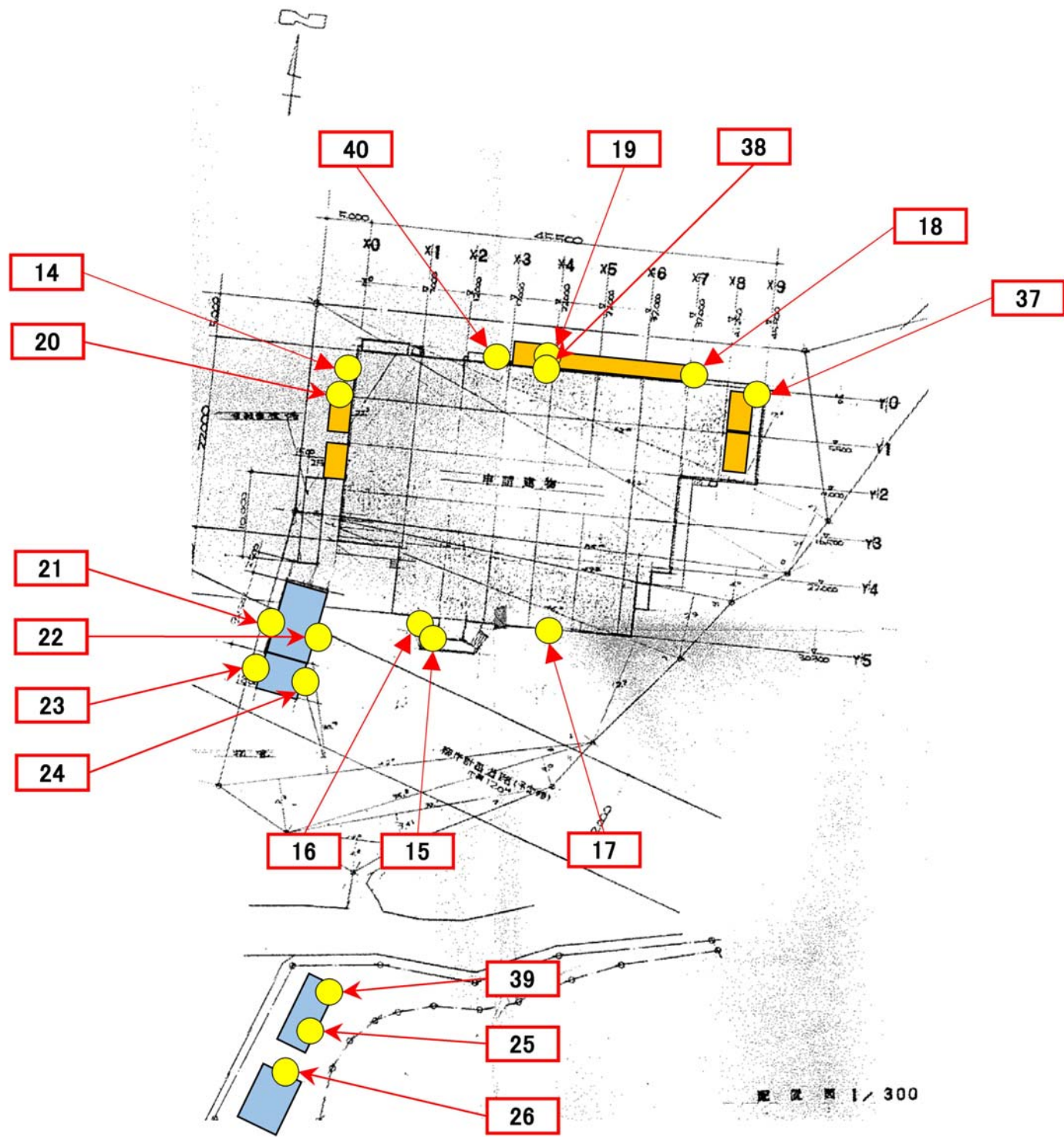


第二学校給食センター解体 厨房撤去器具リスト

No.	名称	数量	概略寸法			概算重量	備考
			W	L	H		
<b>調理室</b>							
1	シンク	1	1500	800	800		
2	作業台	1	1500	800	800		
3	焼物機	1	1400	7000	1500	1800kg	
4	揚物機	1	900	7200	900	1800kg	
5	排気フード	1	2400	7000	1000		立下げ煙道共
6	作業台	1	800	900	800		
7	作業台	1	600	1500	800		
8	蒸気釜	5	1400	1400	1100	260kg	
9	蒸気消毒保管庫	1	2000	900	1900		
10	シンク	6	900	1800	800		
11	作業台	6	900	1800	800		
12	スライサー	3	900	1800	1600	1800kg	
13	包丁まな板保管庫	2	600	1200	1900		
14	大型蒸機	1	900	1000	2200		
15	蒸器機	2	1000	1400	1900	250kg	
16	作業台	1	900	1500	800		
17	ガス釜	5	1200	1200	900	170kg	
18	消毒保管庫	1	1000	2500	2200		
19	棚	4	600	1800	1500		
20	オートミックス	2	1800	3800	3200	4000kg	
21	作業台	4	900	1800	600		
22	作業台	1	800	1500	500		
23	作業台	3	900	1800	800		
24	プレハブ冷蔵庫	1	2500	2600	2300		
25	真空冷却機	1	1200	1700	1900		
26	排気フード	1	2200	10000	2000		
27	排気フード	1	2500	8800	2500		
28	消毒保管庫	2	700	2000	1900	285kg	
<b>冷蔵庫</b>							
29	冷凍庫	1	900	1600	1800	1800kg	
<b>油庫</b>							
30	油槽	2	900	900	1800		
31	油ろ過機	1	800	1000	1100		
32	油槽	1	800	800	2100		
<b>下処理室</b>							
33	保管庫	1	600	800	800		
34	保管庫	1	1000	2600	1900		
35	棚	3	600	1800	1800		
36	シンク	4	900	1800	800		
37	作業台	2	900	1500	600		
38	3槽シンク	3	900	2700	1100		
39	殺菌庫	1	600	800	1500		
40	シンク	1	900	1800	400		
41	シンク	1	900	1800	800		

No.	名称	数量	概略寸法			概算重量	備考
			W	L	H		
<b>荷受検収室</b>							
42	シンク	1	900	1800	800		
43	ピーラー	2	600	600	1100	150kg	
44	棚	2	600	1800	1800		
<b>食品庫</b>							
45	冷凍庫	2	600	700	1900		
46	棚	4	700	1800	1900		
<b>洗浄室</b>							
47	消毒保管庫	1	1600	800	2400	4800kg	
48	消毒保管庫	2	2100	10900	2400	800kg	
49	食器洗浄機	1	1100	9100	1500	2000kg	
50	食缶洗浄機	2	1200	10500	1500	700kg	
51	作業台	3	1100	1200	700		
52	超音波洗浄機	2	600	900	800		
53	移動シンク	2	900	1800	800		
54	ロータリー食器消毒保管庫	1	1400	7700	4500	800kg	
55	移動台	2	750	1500	600		
56	コンベア	1	850	5300	—		
57	消毒保管庫	1	1000	2000	1900		
58	消毒保管庫	1	4200	2600	1900		
59	消毒保管庫	1	4000	800	1800		
60	コンテナ	55	800	1600	1500	100kg	
<b>前室</b>							
61	手洗流し	1	700	1500	800		
62	手洗流し	1	800	800	800		
63	衣類乾燥機	4	600	600	600	再利用	
64							
65							
<b>外部</b>							
A	棚	2	1800	600	1400		
B	作業台	1	1800	900	800		
C	棚	1	1800	600	1900		
D	コンテナ	1	1500	730	1400		
E	コンテナ	5	1500	730	1400		
F	シンク	1	1800	900	800		
G	コンテナ	1	1500	730	1400		
H	コンテナ	1	1500	730	1400		
I	作業台	1	1500	750	800		
J	棚	1	1500	750	1400		
K	シンク	1	1800	900	800		
L	作業台	1	750	600	850		
M	作業台	1	1800	900	800		
N	シンク	1	1800	900	800		





アスベスト調査試料採取位置図 1階



アスベスト調査試料採取位置図 2階



上田市都市建設部建築課

事業年度  
R-3

**第一設計**  
設計者 大田登録第201264号  
一級建築士事務所(長野)第67106号  
長野市大字高尾町250番地4  
管理建築主 大田登録第76370号 佐藤 信行

**河田一級建築士事務所**  
設計者 大田登録第198488号  
一級建築士事務所(長野)第67106号  
長野市中央3-29  
管理建築主 大田登録第198488号 河田 純

設計者 大田登録第201264号  
一級建築士事務所  
一級建築士 大田登録第368608号  
高橋 宗太郎  
一級建築士 大田登録第198488号  
河田 純

事業名  
図名

上田市第二中学校給食センター改築事業 旧第二中学校給食センター解体工事  
アスベスト調査試料採取位置図

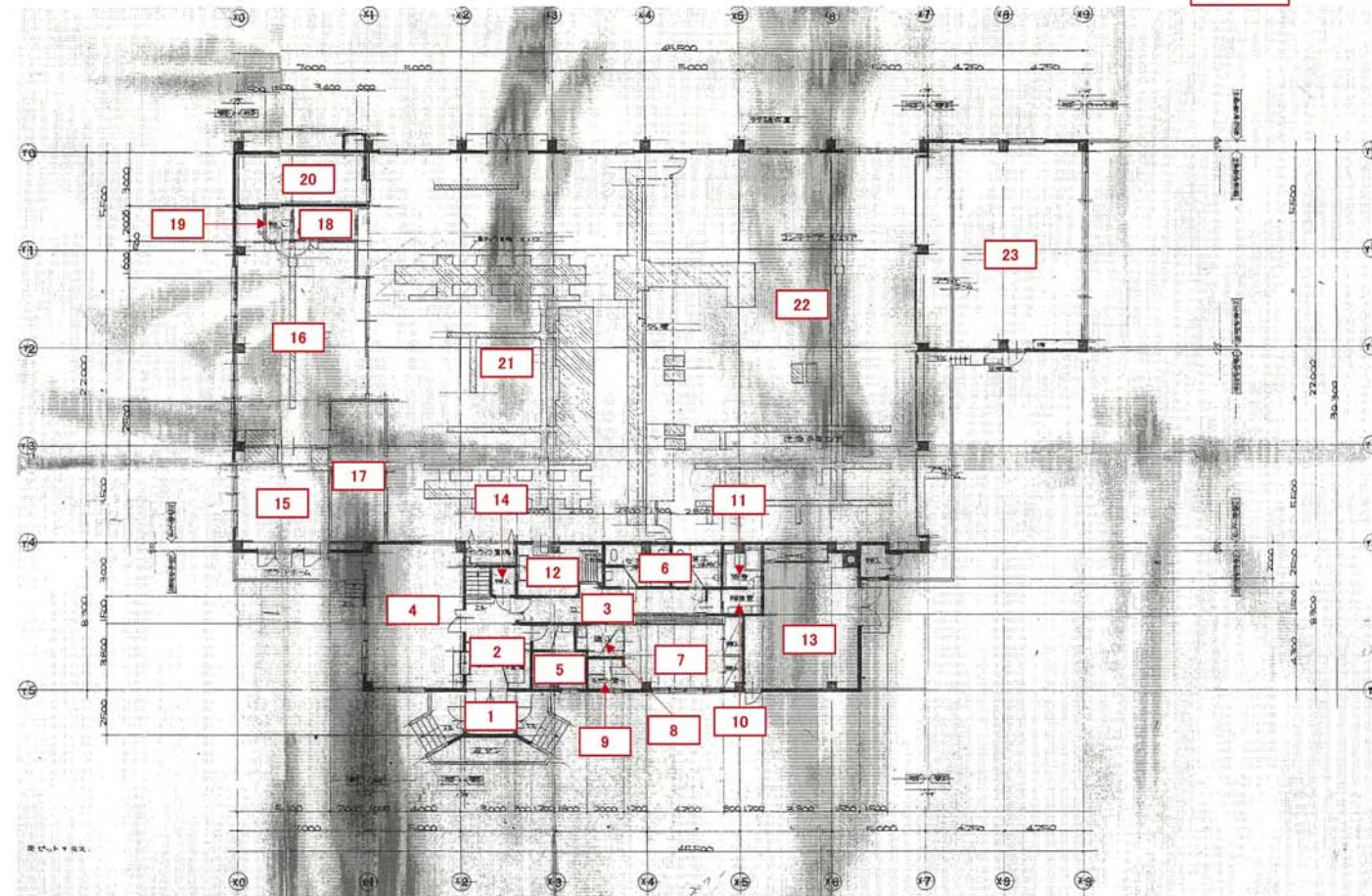
SCALE  
A3基準のみ表示

DATE  
2024. 3. 26

NO.  
解-22

石綿調査部屋番号平面図

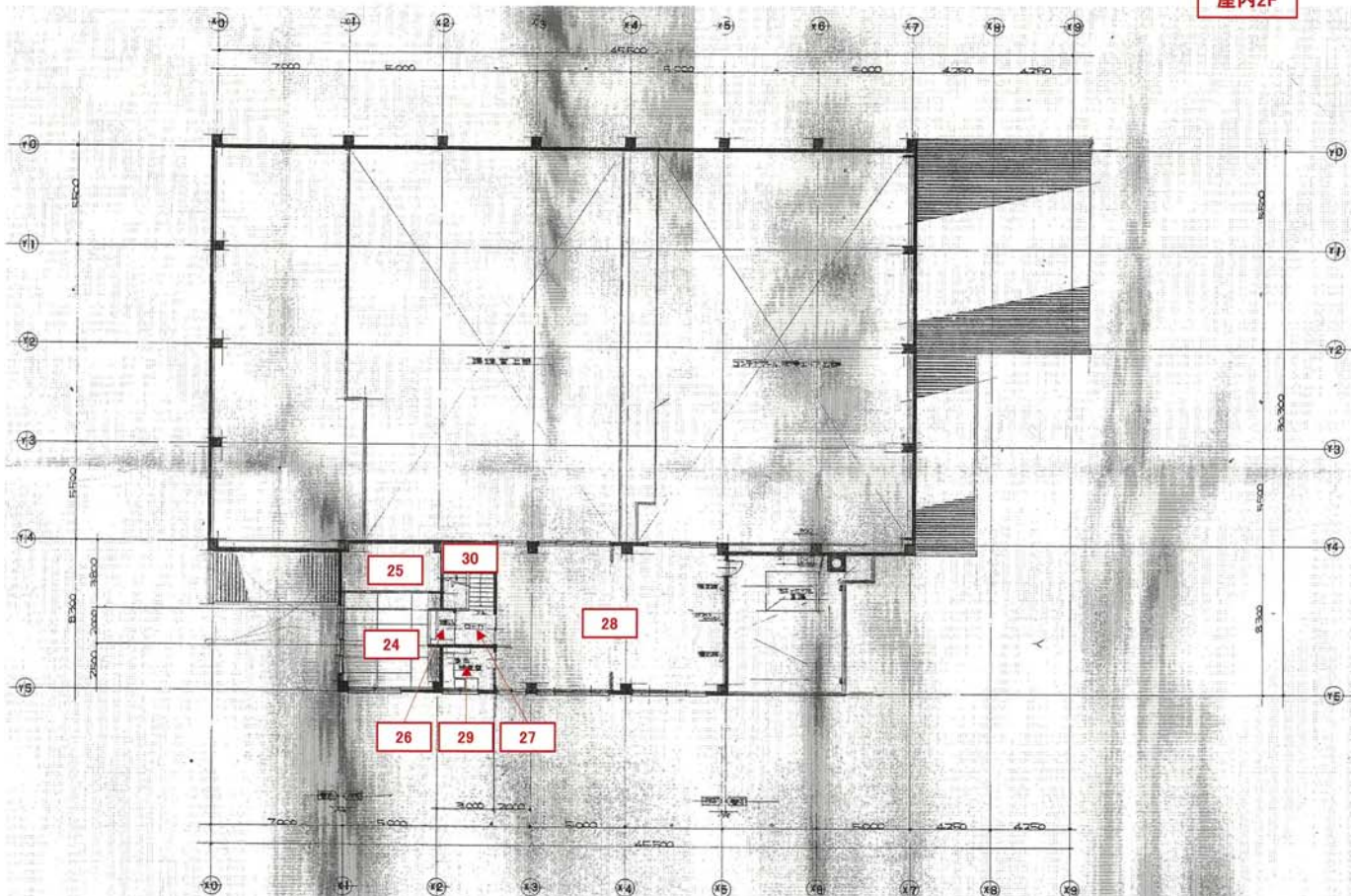
屋内1F



- 1 風除室
- 2 玄関
- 3 廊下1F
- 4 事務室
- 5 外来WC
- 6 職員男女WC
- 7 休憩室1F
- 8 休憩室踏込1F
- 9 シャワー室
- 10 脱衣室
- 11 浴室
- 12 消毒室
- 13 機械室
- 14 物入(事務所棟)
- 15 検収室
- 16 下処理室
- 17 倉庫
- 18 油庫
- 19 物入
- 20 冷蔵庫
- 21 調理室
- 22 洗浄・コンテナエリア
- 23 給食配送室

石綿調査部屋番号平面図

屋内2F



- 24 休憩室2F
- 25 ロッカー置場
- 26 休憩室踏込2F
- 27 廊下2F
- 28 研修室
- 29 食品検査室
- 30 階段



# アスベスト有無事前調査詳細表

業務名称 上田市第二学校給食センター 既存建物アスベスト含有調査業務

施設名	上田市第二学校給食センター
竣工年	1981年(昭和56年)
所在地	長野県上田市古里1913
延床面積	1327.44 m <sup>2</sup>
建築構造	RC造・2階建
建物用途	工場

調査目的	解体前の調査	
調査期間	令和3年2月～令和3年6月	
調査者	株式会社 東信公害研究所	
	納谷陽一	伊藤久弥
資格名	建築物石綿含有建材調査者	
認定番号	神奈川1 第19021044号	

【整合性】

- =書面調査と一致
- ×=書面調査と一致せず
- △=不明、その他

【判断根拠】

- A=現場(目視、接触、打叩等)
- B=分析(含有分析)
- C=情報(築年、建材、メーカー、石綿含有建材データベース、HP等)
- D=その他(含有みなし、未確認、再調査等)

【石綿種類】

- Chr:クリソタイト
- Cro:クロソドライト
- Act:アクチノライト
- Amo:アモサイト
- Tre:トレモライト
- Ant:アンソフィライト

竣工年	No.	階	箇所名	部位	書面調査		現地調査				調査結果									
					材料名	特記内容	整合性	材料名	特記内容	写真No.	試料No.	石綿有無	石綿種類	判断根拠	補足写真	補足説明	材料レベル	特記内容		
1981	(1)		外壁	外壁	吹付タイル		○	吹付タイル		1	14	有	下地調整塗材に含有	Chr	B	分析結果		3	レベル1→3(R3.4.1~)	
	(2)		外壁(玄関)	外壁	吹付材		○	吹付材		2	15	有	下地調整塗材に含有	Chr	B	分析結果		3	レベル1→3(R3.4.1~)	
	(3)		基礎	基礎	吹付タイル		○	吹付タイル	外壁共通				有			A	外壁共通		3	レベル1→3(R3.4.1~)
	(4)		破風板	屋根	吹付タイル		○	吹付タイル	外壁共通				有			A	外壁共通		3	レベル1→3(R3.4.1~)
	(5)		軒天	軒天	吹付材	リシン仕上	○	吹付材		3	40	有	下地調整塗材に含有	Chr	B	分析結果		3	レベル1→3(R3.4.1~)	
	(6)		軒天(玄関)	軒天	フレキシブルボード	6mm	○	フレキシブルボード		4	16	有		Chr+Amo	B	分析結果	※5	3		
	(7)		窓	窓枠	シーリング材		○	シーリング材	1F休憩室南側窓	5	17	無			B	分析結果	※1			
	1	1	風除室	床	磁器タイル		○	磁器タイル		1-1	1	無	接着剤を含む		B	分析結果	※2			
				壁	吹付タイル		○	吹付タイル		1-2	2	有	下地調整塗材に含有	Chr	B	分析結果		3	レベル1→3(R3.4.1~)	
				天井	フレキシブルボード	6mm	○	フレキシブルボード		1-3	3	有		Chr+Amo	B	分析結果	※5	3		
	2	1	玄関	床	磁器タイル		○	磁器タイル	風除室共通	2-1		無			A	風除室共通	※2			
					Pタイル		○	Pタイル			4	有		Chr	B	分析結果		3		
				巾木	ソフト巾木		○	ソフト巾木		2-2	5	無	接着剤を含む		B	分析結果				
				壁	石膏ボード	12mm	○	石膏ボード		2-3	6	無			B	分析結果		※3	ビニールクロスに含有	
				天井	化粧石膏ボード	9mm	○	化粧石膏ボード		2-4	8	有	裏紙に含有	Chr	B	分析結果	a	※4	3	
	3	1	廊下1F	床	Pタイル		○	Pタイル	玄関共通	3-1		有			A	玄関共通		3		
				巾木	ソフト巾木		○	ソフト巾木	玄関共通	3-2			無	接着剤を含む		A	玄関共通			
				壁	石膏ボード	12mm	○	石膏ボード	玄関共通	3-3			無			A	玄関共通	※3	3	
				天井	石膏ボード	9mm	○	石膏ボード	玄関共通	3-4	9	無			B	分析結果	b			
	4	1	事務室	床	Pタイル		×	Pタイル		4-1	10	有		Chr	B	分析結果		3		
				巾木	ソフト巾木		○	ソフト巾木	玄関共通				無	接着剤を含む		A	玄関共通			
				壁	石膏ボード	12mm	○	石膏ボード	玄関共通	4-2			無			A	玄関共通	※3	3	
				天井	化粧石膏ボード	9mm	○	化粧石膏ボード	玄関共通	4-3			有	裏紙に含有		A	玄関共通	b	※4	3
	5	1	外来WC	床	モザイクタイル		○	モザイクタイル		5-1	11	無	接着剤、目地材を含む		B	分析結果	※2			
				壁	磁器タイル		○	磁器タイル		5-2	12	無	接着剤、目地材を含む		B	分析結果	※2			
				天井	フレキシブルボード	6mm	○	フレキシブルボード	風除室共通	5-3			有		A	風除室共通	b	※5	3	
	6	1	職員男女WC	床	モザイクタイル		○	モザイクタイル	外来WC共通	6-1		無			A	外来WC共通	※2			
					Pタイル		○	Pタイル	玄関共通				有			A	玄関共通		3	
				巾木	ソフト巾木		○	ソフト巾木	玄関共通				無	接着剤を含む		A	玄関共通			
				壁	吹付タイル	ユズ肌状仕上	○	吹付タイル		6-2	27	有	下地調整塗材に含有	Chr	B	分析結果		3	レベル1→3(R3.4.1~)	
			天井	フレキシブルボード	6mm	○	フレキシブルボード	風除室共通				有			A	風除室共通	c	※5	3	
7	1	休憩室1F	床	畳	一部フローリング	○	畳	一部フローリング	7-1		無			A・C	目視・情報					
			壁	石膏ボード	12mm	○	石膏ボード	玄関共通				無			A	玄関共通	※3			
				ビニールクロス	ジュラク	○	ビニールクロス	ジュラク		31	無			B	分析結果					
			天井	化粧石膏ボード	9mm	スギマサ	○	化粧石膏ボード	スギマサ	7-2	30	無			B	分析結果	※4			
						×	天井材	北側一部			有			D	含有みなし	d	※6	3		



上田市都市建設部建築課

事業年度 R-3

第一設計

河田一級建築士事務所

設計者 一級建築士 大田登録第201264号

事業名

上田市第二学校給食センター改築事業 旧第二学校給食センター解体工事

SCALE

DATE

NO.

A3基準のみ表示



# アスベスト有無事前調査詳細表

業務名称 上田市第二学校給食センター 既存建物アスベスト含有調査業務

施設名	上田市第二学校給食センター
竣工年	1981年(昭和56年)
所在地	長野県上田市古里1913
延床面積	1327.44 m <sup>2</sup>
建築構造	RC造・2階建
建物用途	工場

調査目的	解体前の調査	
調査期間	令和3年2月～令和3年6月	
調査者	株式会社 東信公害研究所	
	納谷陽一	伊藤久弥
資格名	建築物石綿含有建材調査者	
認定番号	神奈川1 第19021044号	

【整合性】

- =書面調査と一致
- ×=書面調査と一致せず
- △=不明、その他

【判断根拠】

- A=現場(目視、接触、打叩等)
- B=分析(含有分析)
- C=情報(築年、建材、メーカー、石綿含有建材データベース、HP等)
- D=その他(含有みなし、未確認、再調査等)

【石綿種類】

- Chr:クリソタイト
- Cro:クロシドライト
- Act:アクチノライト
- Amo:アモサイト
- Tre:トレモライト
- Ant:アンソフィライト

竣工年	No.	階	箇所名	部位	書面調査		現地調査				調査結果									
					材料名	特記内容	整合性	材料名	特記内容	写真No.	試料No.	石綿有無	石綿種類	判断根拠	補足写真	補足説明	材料レベル	特記内容		
1981	8	1	休憩室踏込1F	床	長尺シート		○	長尺シート		8-1	③②	有	接着剤に含有	Chr	B	分析結果			3	
				巾木	ソフト巾木		○	ソフト巾木	玄関共通			無	接着剤を含む		A	玄関共通				
				壁	石膏ボード	12mm	○	石膏ボード	玄関共通			無			A	玄関共通				
					ビニールクロス	ジュラク	○	ビニールクロス	休憩室1F共通	ジュラク	8-2		無		A	休憩室1F共通		※3		
				天井	フレキシブルボード	6mm	○	フレキシブルボード	風除室共通			有		A	風除室共通		※5	3		
	9	1	シャワー室	床	モザイクタイル		△	カーペット		9-1		有			D	含有みなし		※2	3	カーペット下未確認
				壁	磁器タイル		○	磁器タイル		9-2		有		D	含有みなし			3	接着剤不明	
				天井	フレキシブルボード	6mm	○	フレキシブルボード	風除室共通	9-3		有		A	風除室共通		※5	3		
	10	1	脱衣室	床	Pタイル		○	Pタイル	玄関共通	10-1		有			A	玄関共通			3	
				巾木	ソフト巾木		○	ソフト巾木	玄関共通			無	接着剤を含む		A	玄関共通				
				壁	吹付タイル	ユズ肌状仕上	○	吹付タイル		10-2	②⑧	無	モルタルを含む		B	分析結果				レベル1→3(R3.4.1~)
				天井	不燃リブ		○	不燃リブ				有		D	含有みなし		※7	3		
	11	1	浴室	床	モザイクタイル		○	モザイクタイル		11-1		有			D	含有みなし		※2	3	接着剤不明
				壁	磁器タイル		○	磁器タイル		11-2		有		D	含有みなし			3	接着剤不明	
							×	吹付材	補修部	11-2	②⑨	無		B	分析結果				レベル1→3(R3.4.1~)	
				天井	不燃リブ		○	不燃リブ		11-3		有		D	含有みなし		※7	3		
	12	1	消毒室	床	モザイクタイル		○	モザイクタイル	一部色相違	12-1		有			D	含有みなし		※2	3	接着剤不明
				壁	吹付タイル	ユズ肌状仕上	○	吹付タイル	調理室共通	12-2		有		A	調理室共通			3	レベル1→3(R3.4.1~)	
				天井	フレキシブルボード	6mm	○	フレキシブルボード		12-3		有		A・C	印字確認	e	※5	3		
	13	1	機械室	床	コンクリート		○	コンクリート		13-1		無			A・C	目視・情報				
				壁	グラスウール化粧保温板		○	グラスウール化粧保温板		13-2		無			A・C	目視・情報				
				天井	グラスウール化粧保温板		×	木毛板		13-3		無			A・C	目視・情報				
				煙突	煙突断熱材	カポサイト	○	煙突断熱材		13-4	③⑤	有		Chr・Amo	B	分析結果			2	
				配管	配管保温材		△	配管保温材	エルボ部	13-5	③⑥	有		Amo・Tre	B	分析結果		※8	2	
					フランジパッキン		△	フランジパッキン				有			D	含有みなし	f		3	
				ボイラー	フランジパッキン	煙道	△	フランジパッキン	煙道			有			D	含有みなし		※9	3	
	貯湯槽	マンホールパッキン		△	マンホールパッキン		13-6		有			D	含有みなし			3				
	14	1	物入(事務所棟)	床	コンクリート		○	コンクリート		14-1		無			A・C	目視・情報				
壁				コンクリート		○	コンクリート		14-2		無			A・C	目視・情報					
天井				コンクリート		○	コンクリート				無			A・C	目視・情報					
15	1	検収室	床	モルタル		○	モルタル	混和材の可能性	15-1	③④	無			B	分析結果					
			壁(RC部)	吹付タイル	ユズ肌状仕上	○	吹付タイル	調理室共通			有	下地調整塗材に含有		A	調理室共通			3	レベル1→3(R3.4.1~)	
			壁(軽鉄部)	フレキシブルボード	6mm	○	フレキシブルボード	調理室共通	15-2		有			A・C	印字確認		※5	3		
			天井	フレキシブルボード	6mm	○	フレキシブルボード			④①	有		Chr・Amo	B	分析結果			3		
16	1	下処理室	床	モルタル		○	モルタル	検収室共通	16-1		無			A	検収室共通					
			壁(RC部)	吹付タイル	ユズ肌状仕上	○	吹付タイル	調理室共通	16-2		有	下地調整塗材に含有		A	調理室共通			3	レベル1→3(R3.4.1~)	
			壁(軽鉄部)	フレキシブルボード	6mm	○	フレキシブルボード	調理室共通			有			A・C	印字確認		※5	3		
			天井	フレキシブルボード	6mm	○	フレキシブルボード	検収室共通	16-3		有			A	検収室共通			3		
17	1	倉庫	床	モルタル		○	モルタル	検収室共通	17-1		無			A	検収室共通					
			壁(軽鉄部)	フレキシブルボード	6mm	○	フレキシブルボード	調理室共通	17-2		有			A・C	印字確認		※5	3		
			天井	フレキシブルボード	6mm	○	フレキシブルボード	検収室共通			有			A	検収室共通			3		



上田市都市建設部建築課

事業年度 R-3

第一設計  
監理建築士 大田登録第76370号 佐藤 信行

河田一級建築士事務所  
監理建築士 大田登録第19048号 河田 純

設計者 一級建築士 大田登録第201264号  
監理者 一級建築士 大田登録第368608号  
一級建築士 大田登録第368608号  
一級建築士 大田登録第19048号

事業名  
図名

上田市第二学校給食センター改築事業 旧第二学校給食センター解体工事  
アスベスト有無事前調査詳細表 02

SCALE  
A3基準のみ表示

DATE  
2024. 3. 26

NO.  
解-25

# アスベスト有無事前調査詳細表

業務名称 上田市第二学校給食センター 既存建物アスベスト含有調査業務

施設名	上田市第二学校給食センター
竣工年	1981年(昭和56年)
所在地	長野県上田市古里1913
延床面積	1327.44 m <sup>2</sup>
建築構造	RC造・2階建
建物用途	工場

調査目的	解体前の調査	
調査期間	令和3年2月～令和3年6月	
調査者	株式会社 東信公害研究所	
	納谷陽一	伊藤久弥
資格名	建築物石綿含有建材調査者	
認定番号	神奈川1 第19021044号	

【整合性】

- =書面調査と一致
- ×=書面調査と一致せず
- △=不明、その他

【判断根拠】

- A=現場(目視、接触、打叩等)
- B=分析(含有分析)
- C=情報(築年、建材、メーカー、石綿含有建材データベース、HP等)
- D=その他(含有みなし、未確認、再調査等)

【石綿種類】

- Chr:クリソタイト
- Cro:クロソドライト
- Act:アクチノライト
- Amo:アモサイト
- Tre:トレモライト
- Ant:アンソフライイト

竣工年	No.	階	箇所名	部位	書面調査		現地調査				調査結果									
					材料名	特記内容	整合性	材料名	特記内容	写真No.	試料No.	石綿有無	石綿種類	判断根拠	補足写真	補足説明	材料レベル	特記内容		
1981	18	1	油庫	床	モルタル		○	モルタル	検収室共通	18-1		無		A	検収室共通					
				壁(RC部)	吹付タイル	ユズ肌状仕上	○	吹付タイル	調理室共通	18-2		有	下地調整塗材に含有	A	調理室共通			3	レベル1→3(R3.4.1~)	
				壁(軽鉄部)	フレキシブルボード	6mm	○	フレキシブルボード	調理室共通			有		A・C	印字確認		※5	3		
				天井	フレキシブルボード	6mm	○	フレキシブルボード	検収室共通	有		A	検収室共通			3				
	19	1	物入	床	モルタル		○	モルタル	検収室共通	19-1		無		A	検収室共通					
				壁(RC部)	吹付タイル	ユズ肌状仕上	○	吹付タイル	調理室共通	19-2		有	下地調整塗材に含有	A	調理室共通			3	レベル1→3(R3.4.1~)	
				壁(軽鉄部)	フレキシブルボード	6mm	○	フレキシブルボード	調理室共通			有		A・C	印字確認		※5	3		
				天井	フレキシブルボード	6mm	○	フレキシブルボード	検収室共通	有		A	検収室共通			3				
	20	1	冷蔵庫	床	コンクリート		○	コンクリート		20-1		無		A・C	目視・情報					
				壁	コンクリート		×	ケイカル板		20-2		有		D	含有みなし			3		
				天井	コンクリート		×	ケイカル板				有		D	含有みなし			3		
	21	1	調理室	床	モルタル		○	モルタル	検収室共通	21-1		無		A	検収室共通					
壁(RC部)				吹付タイル	ユズ肌状仕上	○	吹付タイル		21-2	③③	有	下地調整塗材に含有	Chr	B				3	レベル1→3(R3.4.1~)	
壁(軽鉄部)				フレキシブルボード	6mm	○	フレキシブルボード		21-3		有			A・C	印字確認		h	※5	3	
壁(改築部)				フレキシブルボード		○	フレキシブルボード	3年前施工	21-4		無			C	情報					
天井				フレキシブルボード	6mm	○	フレキシブルボード	検収室共通	21-5		有			A	検収室共通			3		
天井(改築部)				フレキシブルボード		○	フレキシブルボード	3年前施工			無			C	情報					
配管						△	フランジパッキン				有			D	含有みなし		※9	3		
配管						△	配管保温材	エルボ部			有			D	含有みなし		※8	2		
ダクト			△	ダクトパッキン		21-6		有			D	含有みなし		※9	3					
22	1	洗浄・コンテナエリア	床	モルタル		○	モルタル	検収室共通	22-1		無		A	検収室共通						
			壁(RC部)	吹付タイル	ユズ肌状仕上	○	吹付タイル	調理室共通	22-2		有	下地調整塗材に含有		A	調理室共通			3	レベル1→3(R3.4.1~)	
			壁(軽鉄部)	フレキシブルボード	6mm	○	フレキシブルボード	調理室共通	22-3		有			A・C	印字確認	i	※5	3		
			天井	フレキシブルボード	6mm	○	フレキシブルボード	検収室共通			有		A	検収室共通			3			
			配管	配管保温材		△	配管保温材	エルボ部			有			D	含有みなし		※8	2		
			配管			△	フランジパッキン				有			D	含有みなし		i	※9	3	
ダクト			△	ダクトパッキン			有			D	含有みなし			3						
23	1	給食配送室	床	コンクリート		○	コンクリート		23-1		無		A・C	目視・情報						
			壁(RC部)	吹付タイル		○	吹付タイル	外壁共通	23-2		有		A	外壁共通			3	レベル1→3(R3.4.1~)		
			天井(屋根)	断熱材		○	断熱材		23-3	③⑦	無			B	分析結果					
24	2	休憩室2F	床	畳	一部フローリング	○	畳	休憩室1F共通 一部フローリング	24-1		無		A・C	目視・情報						
			壁	石膏ボード	12mm	○	石膏ボード	玄関共通			無		A	玄関共通			※3			
			壁	ビニールクロス	ジュラク	○	ビニールクロス	休憩室1F共通 ジュラク			無		A	休憩室1F共通						
天井	化粧石膏ボード	9mm	○	化粧石膏ボード	休憩室1F共通 スギマサ	24-2		無		A	休憩室1F共通			※4						
25	2	ロッカー置場	床	カーペット	下地コンパネ	△	カーペット	カーペット下粉体	25-1	④②	無		B	分析結果	j	※10				
			巾木	ソフト巾木		○	ソフト巾木	玄関共通			無		有	接着剤を含む						
			壁	石膏ボード	12mm	○	石膏ボード	玄関共通	25-2		無		A	玄関共通			※3			
			壁	ビニールクロス		○	ビニールクロス	玄関共通			有		A	玄関共通			3			
天井	化粧石膏ボード	9mm	○	化粧石膏ボード	玄関共通		有		有	裏紙に含有	A	玄関共通	j	※4	3					



上田市都市建設部建築課

事業年度 R-3

第一設計

河田一級建築士事務所

設計者 一級建築士 大田登録第201264号  
 一級建築士 大田登録第368608号  
 一級建築士 大田登録第198488号

事業名

上田市第二学校給食センター改築事業 旧第二学校給食センター解体工事

図名

アスベスト有無事前調査詳細表 03

SCALE

A3基準のみ表示

DATE

2024. 3. 26

NO.

解-26

# アスベスト有無事前調査詳細表

業務名称 上田市第二学校給食センター 既存建物アスベスト含有調査業務

施設名	上田市第二学校給食センター
竣工年	1981年(昭和56年)
所在地	長野県上田市古里1913
延床面積	1327.44 m <sup>2</sup>
建築構造	RC造・2階建
建物用途	工場

調査目的	解体前の調査	
調査期間	令和3年2月～令和3年6月	
調査者	株式会社 東信公害研究所	
	納谷陽一	伊藤久弥
資格名	建築物石綿含有建材調査者	
認定番号	神奈川1 第19021044号	

【整合性】

- =書面調査と一致
- ×=書面調査と一致せず
- △=不明、その他

【判断根拠】

- A=現場(目視、接触、打叩等)
- B=分析(含有分析)
- C=情報(築年、建材、メーカー、石綿含有建材データベース、HP等)
- D=その他(含有みなし、未確認、再調査等)

【石綿種類】

- Chr:クリソタイト
- Cro:クロソドライト
- Act:アクチノライト
- Amo:アモサイト
- Tre:トレモライト
- Ant:アンソフィライト

竣工年	No.	階	箇所名	部位	書面調査		現地調査				調査結果										
					材料名	特記内容	整合性	材料名	特記内容	写真No.	試料No.	石綿有無	石綿種類	判断根拠	補足写真	補足説明	材料レベル	特記内容			
1981	26	2	休憩室踏込2F	床	Pタイル		○	Pタイル	玄関共通		26-1		有		A	玄関共通			3		
				巾木	ソフト巾木		○	ソフト巾木	玄関共通				無	接着剤を含む		A	玄関共通				
				壁	石膏ボード	12mm	○	石膏ボード	玄関共通				無			A	玄関共通				
					ビニールクロス		○	ビニールクロス	休憩室1F共通 ジュラク		26-2		無			A	休憩室1F共通		※3		
				天井	化粧石膏ボード	9mm	○	化粧石膏ボード	玄関共通				有	裏紙に含有		A	玄関共通	j	※4	3	
	27	2	廊下2F	床	Pタイル		○	Pタイル	玄関共通		27-1		有		A	玄関共通			3		
				巾木	ソフト巾木		○	ソフト巾木	玄関共通				無	接着剤を含む		A	玄関共通				
				壁	石膏ボード	12mm	○	石膏ボード	玄関共通				無			A	玄関共通				
					ビニールクロス		○	ビニールクロス	玄関共通		27-2		有			A	玄関共通		※3	3	
	天井	化粧石膏ボード	9mm	○	化粧石膏ボード	玄関共通				27-3		有	裏紙に含有	A	玄関共通	k	※4	3			
	28	2	研修室	床	Pタイル		○	Pタイル	事務室共通		28-1		有		A	事務室共通			3		
				巾木	ソフト巾木		○	ソフト巾木	玄関共通				無	接着剤を含む		A	玄関共通				
				壁	石膏ボード	12mm	○	石膏ボード	玄関共通				無			A	玄関共通				
					ビニールクロス		○	ビニールクロス	玄関共通		28-2		有			A	玄関共通		※3	3	
	天井	化粧石膏ボード	9mm	○	化粧石膏ボード	玄関共通						有	裏紙に含有	A	玄関共通	k	※4	3			
	29	2	食品検査室	床	Pタイル		○	Pタイル	事務室共通		29-1		有		A	事務室共通			3		
				巾木	ソフト巾木		○	ソフト巾木	玄関共通				無	接着剤を含む		A	玄関共通				
				壁	石膏ボード	12mm	○	石膏ボード	玄関共通				無			A	玄関共通				
					ビニールクロス		○	ビニールクロス	柄相違		29-2		有			D	含有みなし		※3	3	
	天井	化粧石膏ボード	9mm	○	化粧石膏ボード	玄関共通						有	裏紙に含有	A	玄関共通		※4	3			
30	1	階段	床	長尺シート		○	長尺シート			30-1	⑬	無	接着剤を含む		B	分析結果					
			巾木	ソフト巾木		○	ソフト巾木	玄関共通			30-2		無	接着剤を含む		A	玄関共通				
	壁	石膏ボード	12mm	○	石膏ボード	玄関共通					無			A	玄関共通						
		ビニールクロス		○	ビニールクロス	玄関共通					有			A	玄関共通		※3	3			
				△	ビニールクロス	下部色相違		30-3		有			D	含有みなし			3				
	天井		△	ビニールクロス	採光部				有				D	含有みなし			3				
化粧石膏ボード		9mm	○	化粧石膏ボード	玄関共通						有	裏紙に含有	A	玄関共通		※4	3				
(8)	B1	地下ピット	配管			△	配管保温材	エルボ部		⑥		無		A	目視・情報		※8		グラスウール		
						△	フランジパッキン					有		D	含有みなし		※9	3			



上田市都市建設部建築課

事業年度 R-3

第一設計

河田一級建築士事務所

設計者 一級建築士 大臣登録第201264号

事業名

上田市第二学校給食センター改築事業 旧第二学校給食センター解体工事

SCALE

A3基準のみ表示

DATE

2024. 3. 26

NO.

解-27

# アスベスト有無事前調査詳細表

業務名称 上田市第二学校給食センター 既存建物アスベスト含有調査業務

施設名	上田市第二学校給食センター
竣工年	1981年(昭和56年)
所在地	長野県上田市古里1913
延床面積	1327.44 m <sup>2</sup>
建築構造	RC造・2階建
建物用途	工場

調査目的	解体前の調査	
調査期間	令和3年2月～令和3年6月	
調査者	株式会社 東信公害研究所	
	納谷陽一	伊藤久弥
資格名	建築物石綿含有建材調査者	
認定番号	神奈川1 第19021044号	

【整合性】

- =書面調査と一致
- ×=書面調査と一致せず
- △=不明、その他

【判断根拠】

- A=現場(目視、接触、打叩等)
- B=分析(含有分析)
- C=情報(築年、建材、メーカー、石綿含有建材データベース、HP等)
- D=その他(含有みなし、未確認、再調査等)

【石綿種類】

- Chr:クリソタイル
- Cro:クロソドライト
- Act:アクチノライト
- Amo:アモサイト
- Tre:トレモライト
- Ant:アンソフイライト

竣工年	No.	階	箇所名	部位	書面調査		現地調査				調査結果									
					材料名	特記内容	整合性	材料名	特記内容	写真No.	試料No.	石綿有無	石綿種類	判断根拠	補足写真	補足説明	材料レベル	特記内容		
	(9)		増築部東側②③	床	床材	ステージ	○	床材	ステージ	7		無		A・C	目視・情報					
2001	(10)		増築部北側①	屋根	断熱材		○	断熱材				無		A・C	目視・情報					
				外壁	吹付材		○	吹付材		8-1	18	無	ALCを含む	B	分析結果				レベル1→3(R3.4.1~)	
				床			△	モルタル		8-2		無		A	目視・情報	※11				
				壁(既存部)			△	コンクリート	洗浄・コンテナエリア増築部	8-3		無		A	目視・情報					
				壁(増築部)			△	フレキシブルボード				有		D	含有みなし	※5※11	3			
				天井			△	フレキシブルボード				有		D	含有みなし	※5※11	3			
1990	(11)		増築部北側②	屋根	断熱材		○	断熱材		9-2	38	無		B	分析結果					
				外壁	吹付材		○	吹付材		9-1	19	無	ALCを含む	B	分析結果				レベル1→3(R3.4.1~)	
				床			△	モルタル				無		A	目視・情報	※11				
				壁(既存部)			△	コンクリート	調理室内増築部	9-3		無		A	目視・情報	m				
				壁(増築部)			△	フレキシブルボード				有		D	含有みなし	※5※11	3			
				天井			△	フレキシブルボード				有		D	含有みなし	※5※11	3			
2005	(12)		増築部西側①②	屋根	断熱材		○	断熱材				無		A・C	目視・情報					
				外壁	吹付材		○	吹付材		10	20	無	ALCを含む	B	分析結果				レベル1→3(R3.4.1~)	
				床			△	モルタル	①②共通			無		A	目視・情報					
				壁(既存部)			△	コンクリート	下処理室内増築部			無		A	目視・情報					
				壁(増築部)			△	フレキシブルボード				有		D	含有みなし	※5	3			
				天井			△	フレキシブルボード				有		D	含有みなし	※5	3			
1981	(13)		屋外倉庫②(既存部)	屋根	断熱材		○	断熱材		11	21	無		B	分析結果					
				壁	壁材		○	壁材		12	22	無		B	分析結果					
1988	(14)		屋外倉庫②(増築部)	屋根	断熱材		○	断熱材		13	23	無		B	分析結果					
				床			△	畳				無		A・C	目視・情報					
				壁			△	外壁材(外)		14	24	無		B	分析結果					
				壁			△	外壁材(内)	石膏ボード+壁紙			無		A・C	印字確認	n				
天井			△	天井材(化粧石膏ボード)	スギマサ			無		A・C	印字確認									
不明	(15)		屋外倉庫③	屋根	断熱材		○	断熱材		15	39	無		B	分析結果					
				壁	壁材		○	壁材		16	25	無		B	分析結果					
1981	(16)		排水処理施設	外壁	吹付材		○	吹付材	既存部+改修部	17	26	有	既存・下地調整塗材に含有	Chr	B	分析結果			3	レベル1→3(R3.4.1~)



上田市都市建設部建築課

事業年度 R-3

第一設計  
第一設計 長野県上田市高橋町250番地4  
 電話 026-233-1120  
 代表 佐藤 信行

河田一級建築士事務所  
河田一級建築士事務所(長野) 長野県上田市中央0-3-29  
 電話 026-233-1120  
 代表 河田 純

設計者  
一級建築士 大臣登録第201264号  
 河田 純  
 一級建築士 大臣登録第368608号  
 佐藤 信行  
 一級建築士 大臣登録第198488号  
 河田 純

事業名  
 図名

上田市第二学校給食センター改築事業 旧第二学校給食センター解体工事  
 アスベスト有無事前調査詳細表 05

SCALE  
A3基準のみ表示

DATE  
 2024. 3. 26

NO.  
 解-28