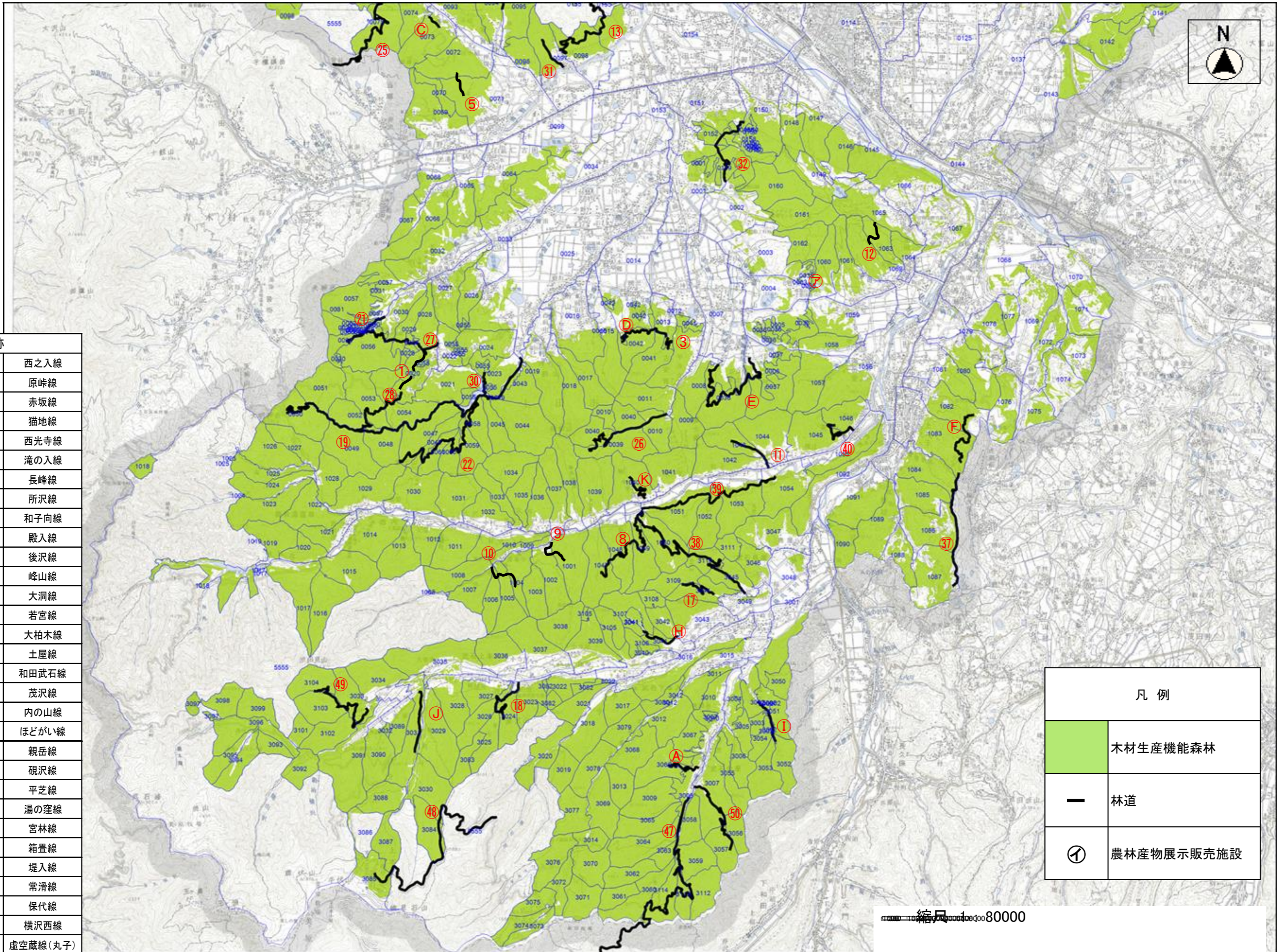


# 上田市 森林整備計画概要図3 (木材生産機能森林・林道 2/2)



路線名称			
①	野倉線	③①	西之入線
②	日向山線	③②	原峠線
③	鳥岩線	③③	赤坂線
④	穴平線	③④	猫地線
⑤	岡支線	③⑤	西光寺線
⑥	東太郎山線	③⑥	滝の入線
⑦	岩清水線	③⑦	長峰線
⑧	滝の沢線	③⑧	所沢線
⑨	八郎沢線	③⑨	和子向線
⑩	豊泉寺線	④⑩	殿入線
⑪	栗山線	④⑪	後沢線
⑫	飯沼線	④⑫	峰山線
⑬	山の神線	④⑬	大洞線
⑭	岡保入軽線	④⑭	若宮線
⑮	高寺線	④⑮	大柏木線
⑯	山吹線	④⑯	土屋線
⑰	藤沢線	④⑰	和田武石線
⑱	武石唐沢線	④⑱	茂沢線
⑲	沢山線	④⑲	内の山線
⑳	金剛寺線	⑤⑰	ほどがい線
㉑	塩水線	A	親岳線
㉒	富士山線	B	硯沢線
㉓	水沢線	C	平芝線
㉔	神宮寺線	D	湯の窪線
㉕	飯縄山線	E	宮林線
㉖	虚空蔵線(塩田)	F	箱置線
㉗	岳の尾線	G	堤入線
㉘	中道線	H	常滑線
㉙	半過線	I	保代線
㉚	産川線	J	横川西線
		K	虚空蔵線(丸子)

凡例	
	木材生産機能森林
	林道
	農林産物展示販売施設

縮尺 1:80000