

環境うえだ

特別号(保存版)

平成30年9月16日号

生活環境部 廃棄物対策課
ごみ減量企画室(電話22-0666)

「♻️マーク付きプラスチック」の出し方の再確認を!

市民の皆様が集積所に出している緑字の指定袋ごみについて、「♻️マークの付いていないプラスチックごみ」が入っていたり、「汚れたまま出されているごみ」も多くみられ、リサイクル処理をするのに支障が出ています。「♻️マーク付きプラスチック」の出し方について、もう一度確認してみましょう。

「♻️マーク付きプラスチック」って何?

食料品や日用品などを入れたり、包んだりしていたもので、中身を食べたり使った後、不要になったプラスチック製の容器包装(ペットボトルを除く)のことです。

家庭から出る
プラスチック製容器
包装



このマークが目印
容器等の側面や底を
確認してください

注意!

よく目にする「♻️マーク」ですが、このマークが付いているのは、容器包装のみです。

同じプラスチックでも、バケツやハンガーなどのプラスチック製品には、プラマークは付いていません!

緑字の指定袋に入れるプラごみについて 注意事項



中身を使い切り、汚れを落としましょう!

水ですすぐかふき取るなどで、汚れを落とすようにしてください。



「二重袋」はやめてください!

レジ袋等の中にプラごみを入れる「二重袋」は、中身が確認しづらいので、プラごみは直接「指定袋」に入れてください。



もう一度 ♻️マークを確認してください!

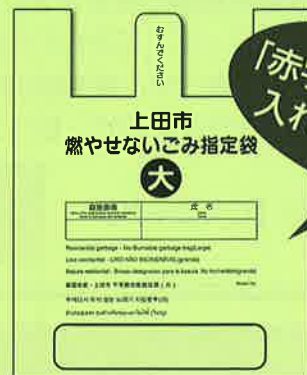
♻️マークが付いていないプラスチック製品は入れないでください。

「二重袋」は
やめてください!



「赤字の指定袋」に入れるプラスチックごみの例

- ・ハンガー
- ・ゼリー等のスプーン・フォーク
- ・バケツ
- ・プラスチック製のお皿やコップ
- ・洗面器
- ・プラスチック製のおもちゃ
- ・レジャーシート
- ・CDやDVDのケース
- ・ストロー
- ・ボールペン等の文房具
- ・歯ブラシ
- ・キーホルダーやストラップ …など
- ・洗濯ばさみ



「赤字の指定袋」
に入れてください

燃やせないごみ

プラスチック製容器包装 (♻️マーク)

Q & A

問1

♻️マーク付きプラスチックは、なぜキレイにしないといけないのですか？

答え

♻️マーク付きプラスチックは、回収後、選別、再処理した後、輸送用パレットなどに再商品化されていますが、再度、製品にするための原料として回収していますので、汚れを落としてください。



問2

♻️マーク付きプラスチックを「キレイにする程度」を教えてください。

答え

汚れが付着していない程度に、水ですすぐかふき取ってください。「中身を使い切っていること」も守ってください。

問3

プラスチック容器に貼ってある「値札・ラベル」は、はがす必要がありますか？

答え

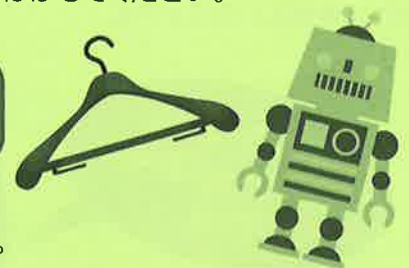
はがしにくいものをはがす必要はありませんが、簡単に取れるものは、はがしてください。

問4

プラスチック製のハンガーやおもちゃは、「緑字の指定袋」で出しているのですか？

答え

「赤字の指定袋（燃やせないごみ）」で出してください。
「緑字の指定袋」は♻️マークがついているプラスチック製品のみです。



問5

ペットボトルを「緑字の指定袋」で出しているのですか？

答え

ペットボトルの本体は、資源物として資源物回収所などに出してください。ペットボトルはポリエチレンテレフタレートという単一素材でできているので、ペットボトルだけで集めることで、よりリサイクルしやすくなります。
なお、ラベルははがして、キャップとともに「緑字の指定袋」で出してください。



表示のあるもの

♻️マーク付きプラスチック



9月1日(土) 配信スタート!

ごみ分別アプリ「さんあ〜る」

簡単にごみの分別が検索できるアプリを紹介します。お手持ちのスマートフォンやタブレット端末を使って、ごみの分別方法を品目別に検索したり、お住まいの地区の可燃・不燃ごみ収集日や、資源物回収日を確認したりすることができます。無料で簡単に入手できますので、ぜひご利用ください。

「さんあ〜る」【QRコード】



iOS



Android



上田市役所
廃棄物対策課・ごみ減量企画室
TEL 22-0666

丸子地域自治センター 市民サービス課 TEL 42-1054
真田地域自治センター 市民サービス課 TEL 72-0154
武石地域自治センター 市民サービス課 TEL 85-2827