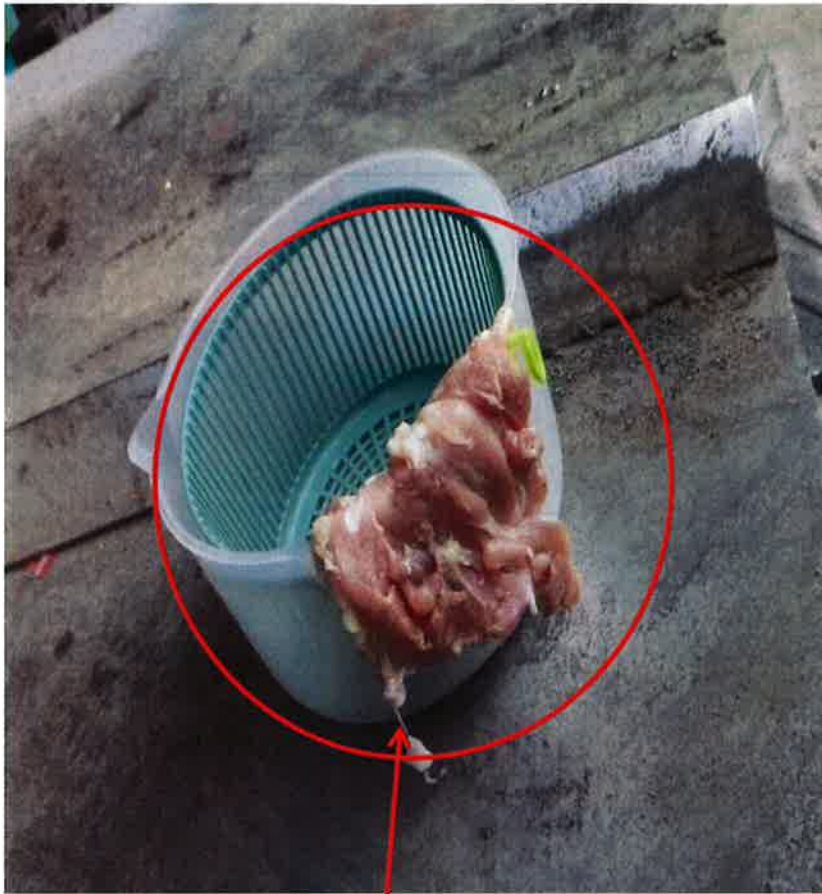




未洗淨

未洗淨





食品残渣(とり肉)

食品残渣(米・パン)





おむつ





容器包装以外の  
プラスチック



履き物



プラ製紙

紙くず、新聞紙、ティッシュペーパー





大量の手袋  
潰けもの容器

玩具等  
容器包装以外の  
プラスチック





鍋

ソーラーライト



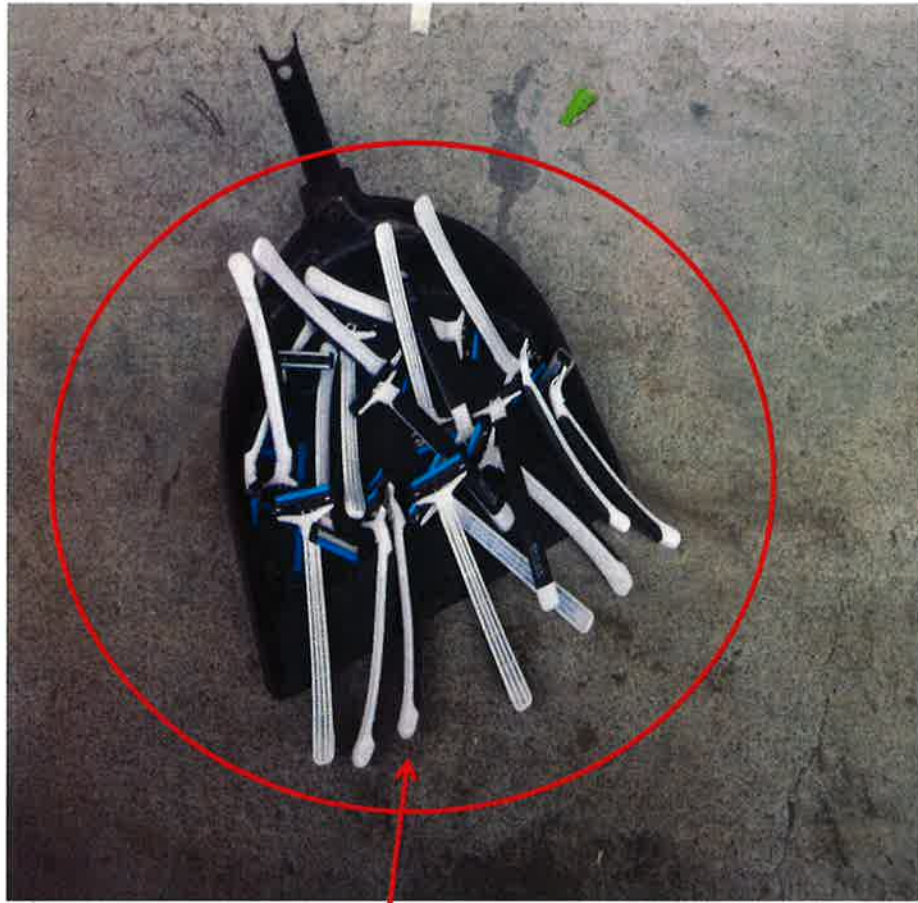


注射器等  
感染性医療廃棄物

木くず、落ち葉、灰







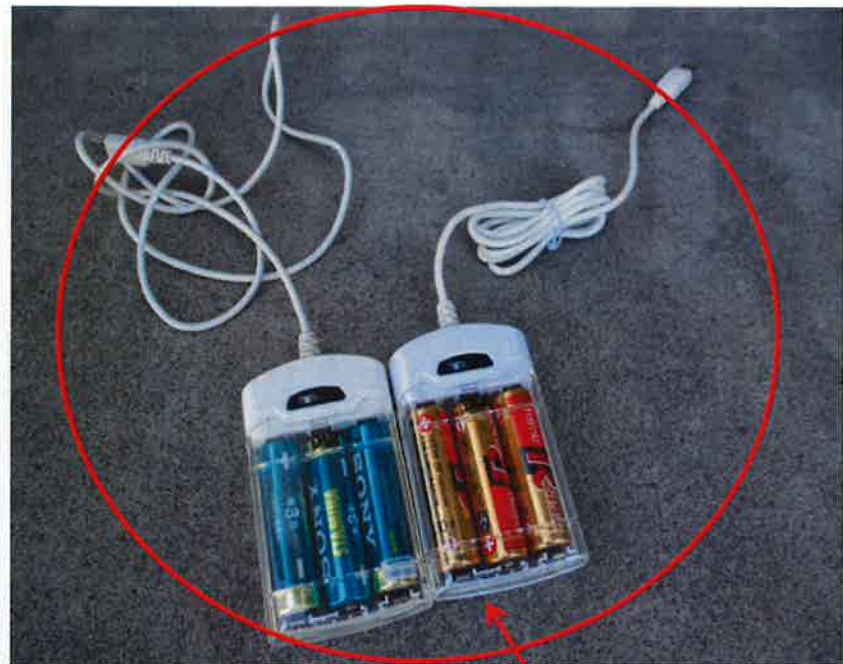
カミソリ

吸い殻





乾電池



携帯電話用  
充電機



ライター