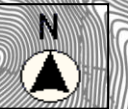


平面図



鑄鉄製マンホール蓋 φ600・T-25
上田市仕様・除雪対応



(12組)

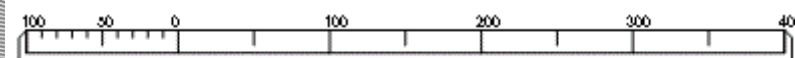
マンホール鉄蓋更新工事 N=12組
(上田市仕様、φ600、T-25、除雪対応)

北陸新幹線

三田鉄

国道254号

縮尺 1 : 5000



令和7年度 特環公共下水道鉄蓋更新工事 西内2工区（西内）					
平面図		縮尺 図 示			
上田市西内（西内）					
課長				係長	
照査		設計		製図	
図面番号			葉中之		
上田市上下水道局					

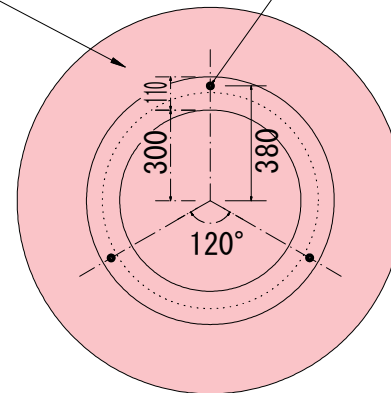
マンホール鉄蓋取替工法

鋪裝厚 $t=15\text{cm}$

加熱アスファルト合材(再生密粒度As20F)
t = 5cm

無収縮モルタル(ラウンドベース)
t=10cm

あと施工アンカー
N=3本/箇所



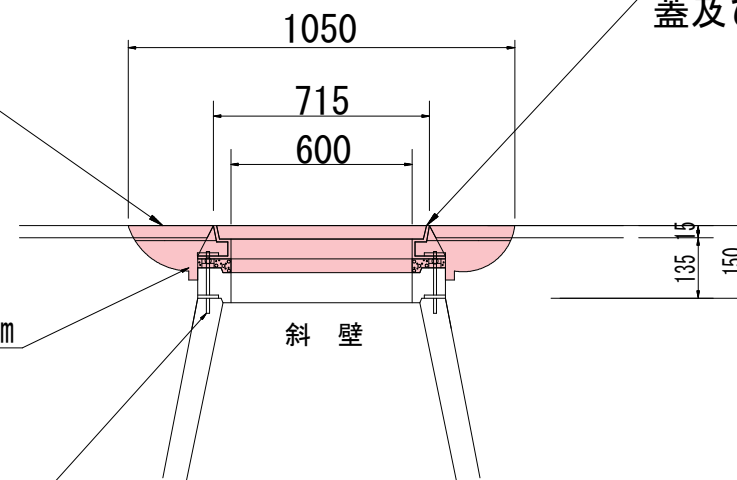
加熱アスファルト合材
再生密粒度As20F t=5cm

ラウンドベース $t=10\text{cm}$

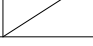
あと施工アンカー

引抜き強度106kN以上(3本) 1本当り35.4kN
※躯体本体へ負荷がかからないもの
※躯体本体の鉄筋を破損させないもの

下水道用鑄鉄製マンホール蓋 T-25
蓋及び受枠撤去・設置



GMラウンド工法【参考図】

事業名	特選公共下水道施設更新工事 西内2工区（西内）		
図面の名称		図面番号	
標準断面図			
上田市西内（西内）			
測 量			
設 計	丸子・武石上下水道課		
製 図	丸子・武石上下水道課		

位置図 S=1:10000

