

オレンジバスの一部系統の運行ルート変更に伴う協議について

1 協議等の趣旨

オレンジバスの一部系統について、道路運送法上の認可・届出を行うため、必要な協議を行う。
 なお、協議会における議決事項は、協議会の関係者が合意している場合において標準処理期間の短縮等の特例が受けられる、①路線の新設及び②路線の廃止・休止の2点とする。

2 路線の新設及び路線の廃止・休止の詳細

(1) オレンジバス【浦里・室賀コース】

ア 概要

事業者	千曲バス株式会社
手続	路線の新設及び路線の休止
理由	運行ルート上において越戸橋架替工事が施工され長期間の通行止めとなることから、迂回運行（冬季以外）及び路線の休止（冬季）が必要となったもの
期日	令和8年4月1日から

イ 新設する路線

起 点 長野県上田市越戸 117-11 番地先
 終 点 長野県上田市越戸 521-1 番地先
 料 程 1.23 km
 幅 員 4.0m～7.2m
 道路管理者 上田市
 道路 種別 上田市道

ウ 休止する路線

起 点 長野県上田市越戸 117-11 番地先
 終 点 長野県上田市越戸 521-1 番地先
 料 程 0.7 km
 幅 員 5.0m～6.5m
 道路管理者 上田市
 道路 種別 上田市道

エ 路線詳細 別紙参照

オ 備 考

新設区間は、令和8年4月1日から同年11月30日まで運行し、令和8年12月1日から工事完了までは、降雪による事故防止のため、浦野停留所で折り返し運行を行う。（参考資料参照）。また、工事終了後は、現行のルート（休止路線）で運行する。

(2) オレンジバス【東塩田コース】

ア 概要

事業者	上田バス株式会社
手続	路線の新設及び路線の廃止
理由	<p>1 協議資料 2-2-2 部分</p> <p>塩田自治センターから五加停留所までの間については、停留所が無いことから、別路線の停留所がある塩田病院前、塩田町駅及び J A 塩田停留所を通過するルートに変更し、停留所の利用することで、利用促進と利用者の利便性の向上を図る。</p> <p>2 協議資料 2-2-3 部分</p> <p>久保停留所から前畑生活改善センター停留所までの間は、利用者が少ないため、ルートを直線的なものに変更し、路線の効率化・合理化を図る。</p>
期日	令和 8 年 4 月 1 日

イ 新設する路線

起 点 長野県上田市本郷 644-1 番地先
終 点 長野県上田市五加 1223-8 番地先
料 程 0.46 km
幅 員 8.5m～10.5m
道路管理者 上田建設事務所
道路 種別 県道 171 号線

ウ 廃止する路線

①起 点 長野県上田市本郷 561-2 番地先
終 点 長野県上田市五加 1223-8 番地先
料 程 0.65 km
幅 員 4.8m～12.2m
道路管理者 上田市
道路 種別 上田市道

②起 点 長野県上田市富士山 2865-2 番地先
終 点 長野県上田市富士山 2654 番地先
料 程 0.5 km
幅 員 3.4m～4.7m
道路管理者 上田市
道路 種別 上田市道

エ 新設する停留所（参考）

- ①名 称 塩田病院
番 地 長野県上田市中野 38-6 番地先
※塩田線、オレンジバス（西塩田コース）と共有
- ②名 称 塩田町駅
番 地 長野県上田市中野 40 番地先
※塩田線、オレンジバス（西塩田コース）と共有
- ③名 称 塩田農協
番 地 長野県上田市中野 64-1 番地先
※塩田線、オレンジバス（西塩田コース）と共有
- ④名 称 下組
番 地 長野県上田市富士山 2756-3 番地先 ※西丸子線と共有

オ 廃止する停留所（参考）

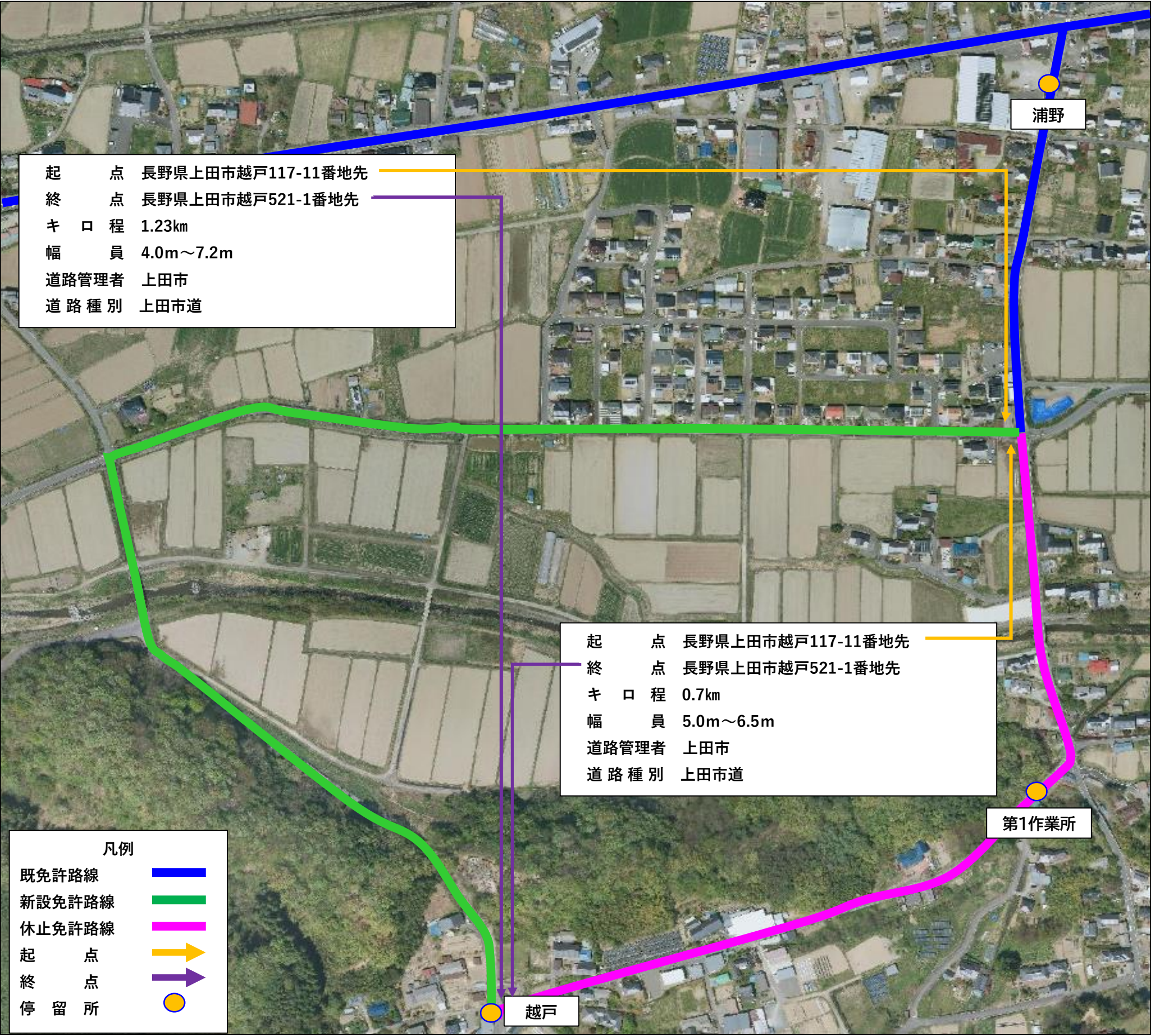
- ①名 称 下組公民館
番 地 長野県上田市富士山 1779 番地先
利 用 5 年度 0 回、6 年度 0 回、7 年度（4～11 月）1 回
※新設する下組停留所が直線で 25 m の距離であり、影響は少ないと考察
※ほとんど利用無し。
- ②名 称 久保
番 地 長野県上田市富士山 2123 番地先
利 用 5 年度 0 回、6 年度 2 回、7 年度（4～11 月）3 回
※ほとんど利用無し。
※西丸子線の久保停留所（同一箇所）は廃止しない。
- ③名 称 前畑生活改善センター
番 地 長野県上田市富士山 2708 番地先
利 用 5 年度 0 回、6 年度 8 回、7 年度（4～11 月）0 回
※ほとんど利用無し。

カ 移設する停留所（参考）

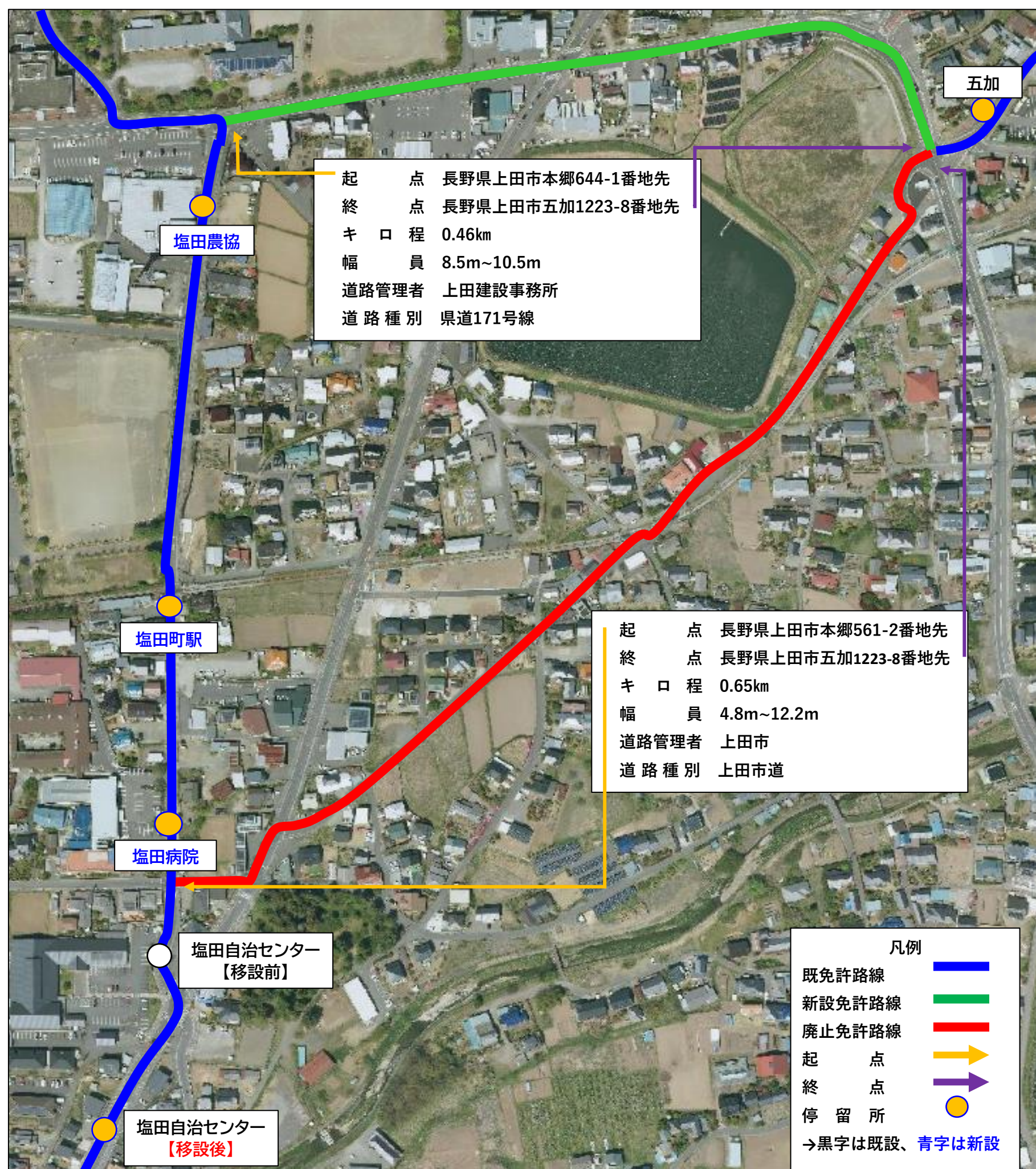
- 名 称 塩田自治センター
現在設置番地 長野県上田市中野 20 番地先
移設先番地 長野県上田市中野 6-2 番地先
※本停留所は塩田線と共有しているため、塩田線においても移設を実施する。

キ 路線詳細 別紙参照

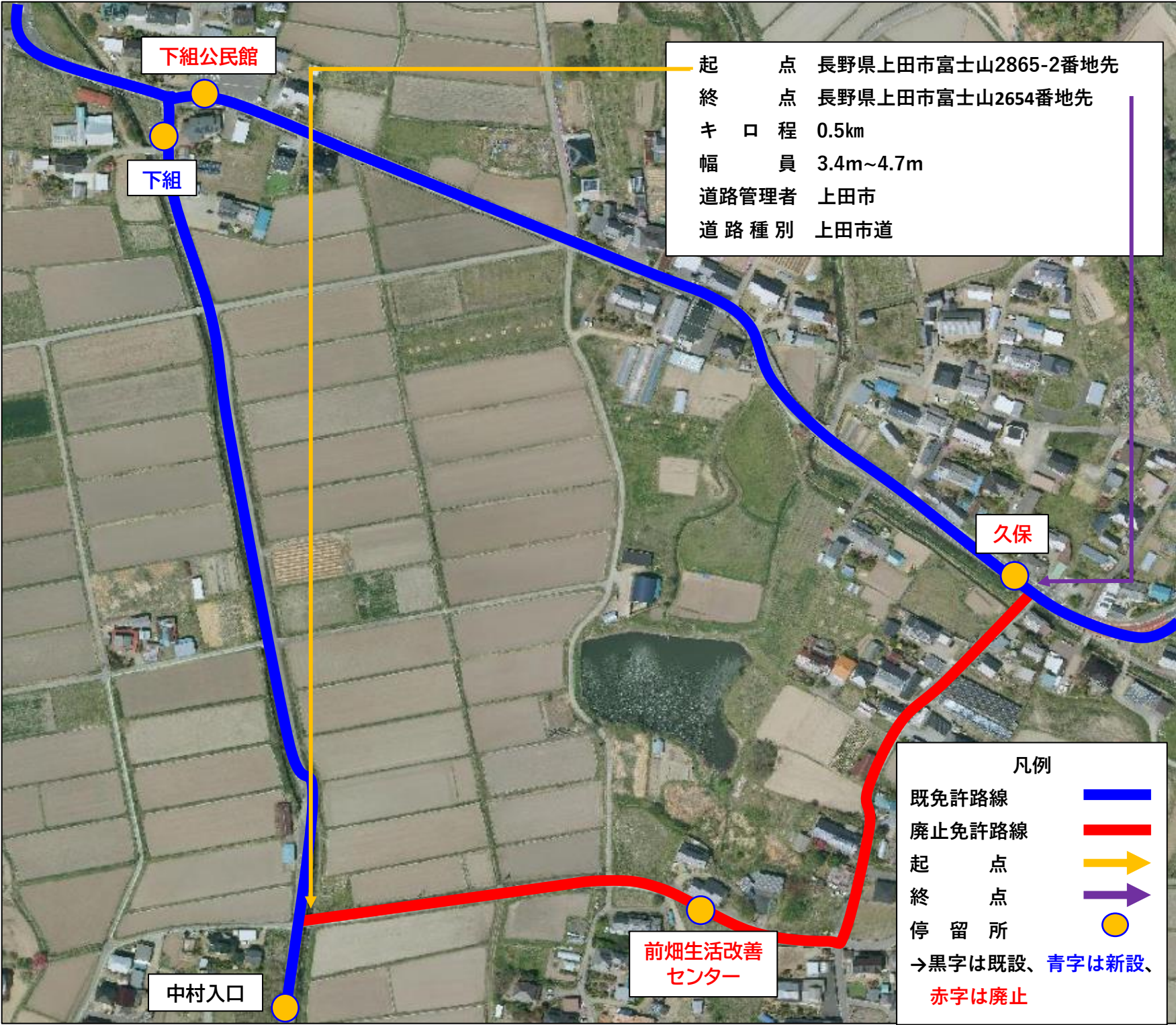
オレンジバス（浦里・室賀コース）線路線図【新設路線詳細】



オレンジバス（東塩田コース）線路線図【新設・廃止路線詳細】



オレンジバス（東塩田コース）線路線図【廃止路線詳細】



越戸地区オレンジバス 運行休止のお知らせ

参考

越戸橋架替工事の通行止のため、越戸地区についてオレンジバスの運行を休止させていただきます。

休止期間、オレンジバスは浦野バス停で折り返しとなりますが、運行ダイヤに変更はありません。

ご不便をおかけしますが、よろしくお願いいたします。



休止期間

令和7年11月4日～
令和8年3月31日

※今後のオレンジバスの運行予定

(令和8年3月、11月には再度お知らせします。)

令和7年11月4日～令和8年3月31日

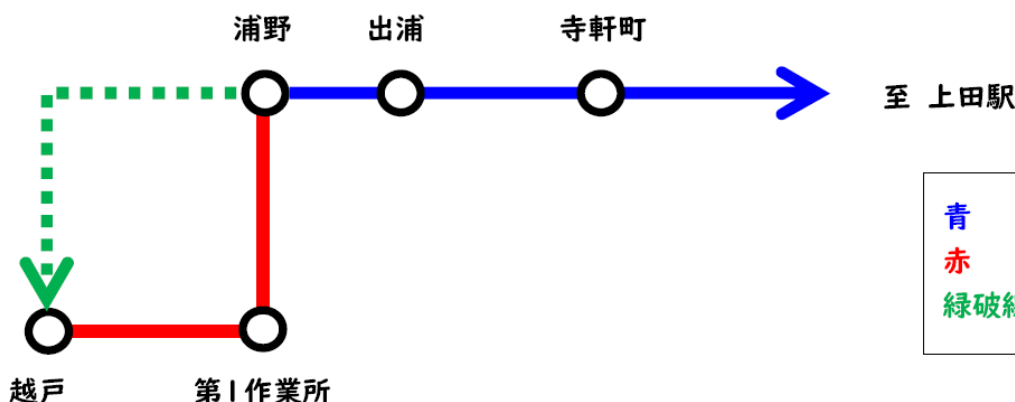
「浦野」バス停で折り返し運行
(休止停留所:越戸・第1作業所)

令和8年4月1日～令和8年11月30日

ルートを変更し、越戸バス停まで運行
(休止停留所:第1作業所)

令和8年12月1日～令和9年3月31日
(工事終了時まで)

「浦野」バス停で折り返し運行
(休止停留所:越戸・第1作業所)



※道路障害物の状況や冬季の安全通行を考慮しての運行変更です。
御理解をお願いします。



◆お問い合わせ先◆

上田市 都市建設部 交通政策課
☎ 0268-23-5011 (8:30～17:15)