

# 依田川 MAP

ウォーキング・ロード

清らかな水が流れる依田川の水辺空間。四季折々の風景を身近に感じ、潤いとやすらぎが…。コースの多くは、車を気にせず安心して歩けるほか、途中には歴史的・文化的遺産もあり楽しみながら散策できます。さあ、マップを持って、ウォーキングに出かけてみませんか。Let's健康ウォーキング。

尾野山城跡 ● 愛宕山



**1 信州国際音楽村**  
春はすいせん、夏にはラベンダーと、四季折々の花が咲き誇る、みどり豊かな音楽の里です。

生田



**2 丸子ベルパーク**  
カネボウ丸子工場跡地につくられた芝生の公園です。

「木曾義仲学兵の地」標柱 ●



**3 りんどう橋と紅葉**  
【10月～11月上旬】

内村川に架かる「りんどう橋」は鉄道橋（丸子の千曲川橋梁）を再利用したものです。紅葉の季節には川にせまる山々が色づき美しいです。（国登録有形文化財）



**4 丸子公園・彩りの森公園**  
丸子公園と彩りの森公園は桜の季節には多くの人々が訪れる公園です。



丸子かわまち公園

信州国際音楽村

丸子北中学校

依田橋

丸子北小 中学校入口

丸子北小学校

長瀬橋

長瀬橋入口

長瀬橋東

長瀬・下丸子

三角橋

丸子ベルパーク

丸子図書館

丸子中央病院

中丸子

依田川橋

中丸子寿町

依田川橋

丸子修学館 高等学校

丸子警部交番

沢田中丸子

交番・修学館入口

露草橋

丸子中学校

丸子中学前

丸子消防署

丸子地域自治センター

上田市丸子総合体育館

丸子橋

丸子公園

丸子城址

内村橋

安良居神社

丸子公園

丸子公園

丸子公園

丸子公園

丸子公園

丸子公園

丸子公園

丸子公園

丸子公園

丸子公園

義仲コース

丸子文化会館 ▶ 丸子かわまち公園 (6.5km)

依田川散策コース

丸子橋 ▶ 三角橋 ▶ 丸子橋 (5.0km)

せせらぎコース

依田川橋 ▶ 三角橋 ▶ 依田川橋 (2.4km)

りんどうコース

露草橋 ▶ 依田川橋 ▶ 露草橋 (1.8km)

つゆくさコース

露草橋 ▶ 丸子橋 ▶ 露草橋 (1.5km)

トイレ設置箇所



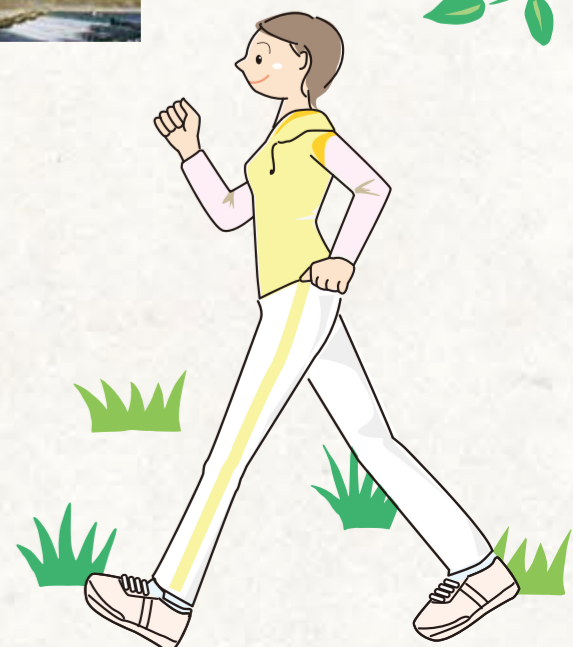
**5 依田川桜堤防と鯉のぼり**  
【4月中旬～5月上旬】

依田川堤防沿いの桜並木は覆い茂る枝がまるで桜のトンネル。春の風に吹かれながら500mほど続く並木道を散策すると、懐かしい丸子鉄道時代の電気機関車が展示されています。4月中旬から5月上旬までは川幅いっぱいにはたくさんの鯉が泳ぎます。



**6 工業百年記念公園**

寒村であった丸子町（現上田市丸子地域）を一大製糸王国へと変え、産業の発展に尽力し、工業のまち丸子の礎を築いた歴史を記した公園。大正12年製の電気機関車が展示されています。



至長和町