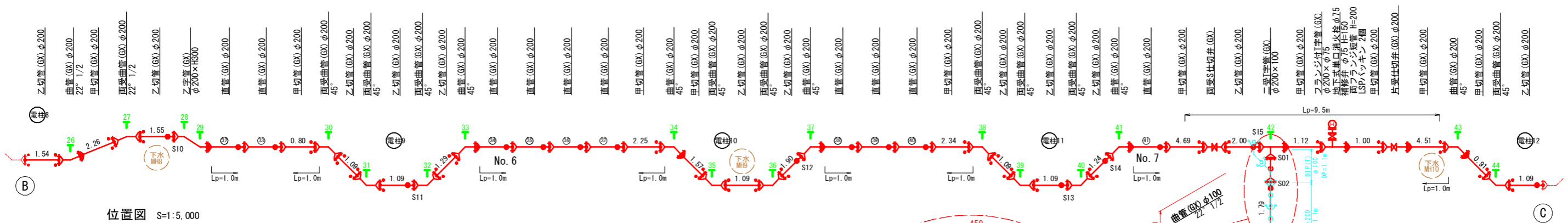
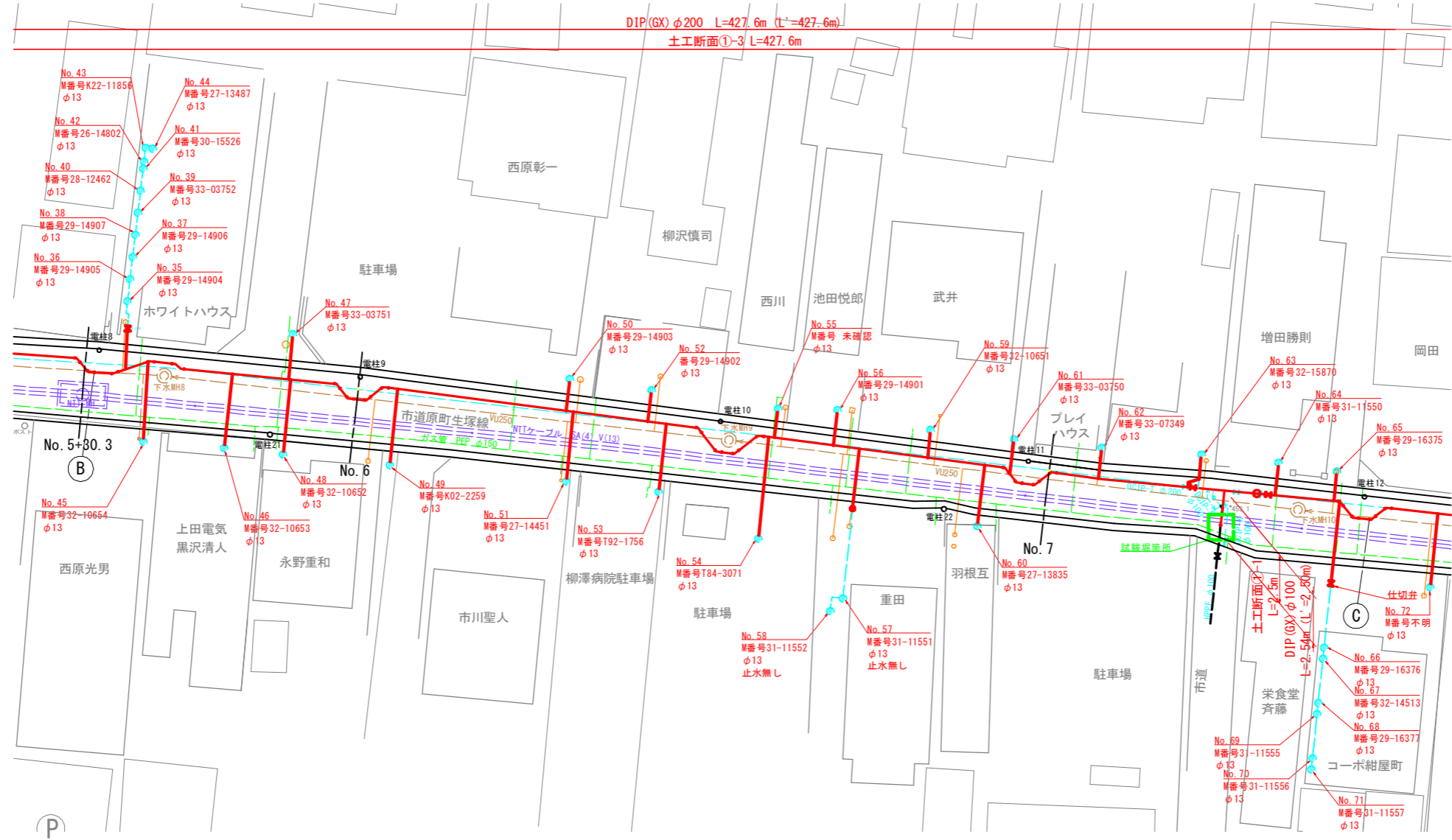
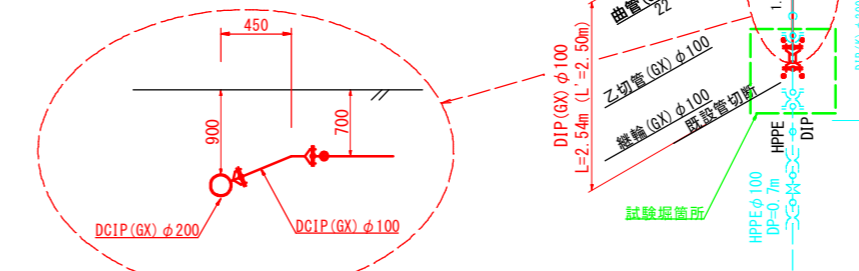


平面図(3) S=1:200

注1) 既存地下埋設物の位置および深さは台帳記載である。

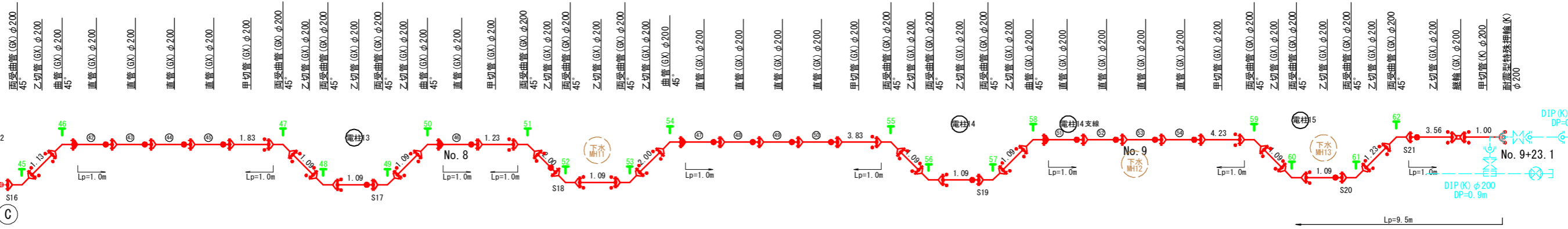
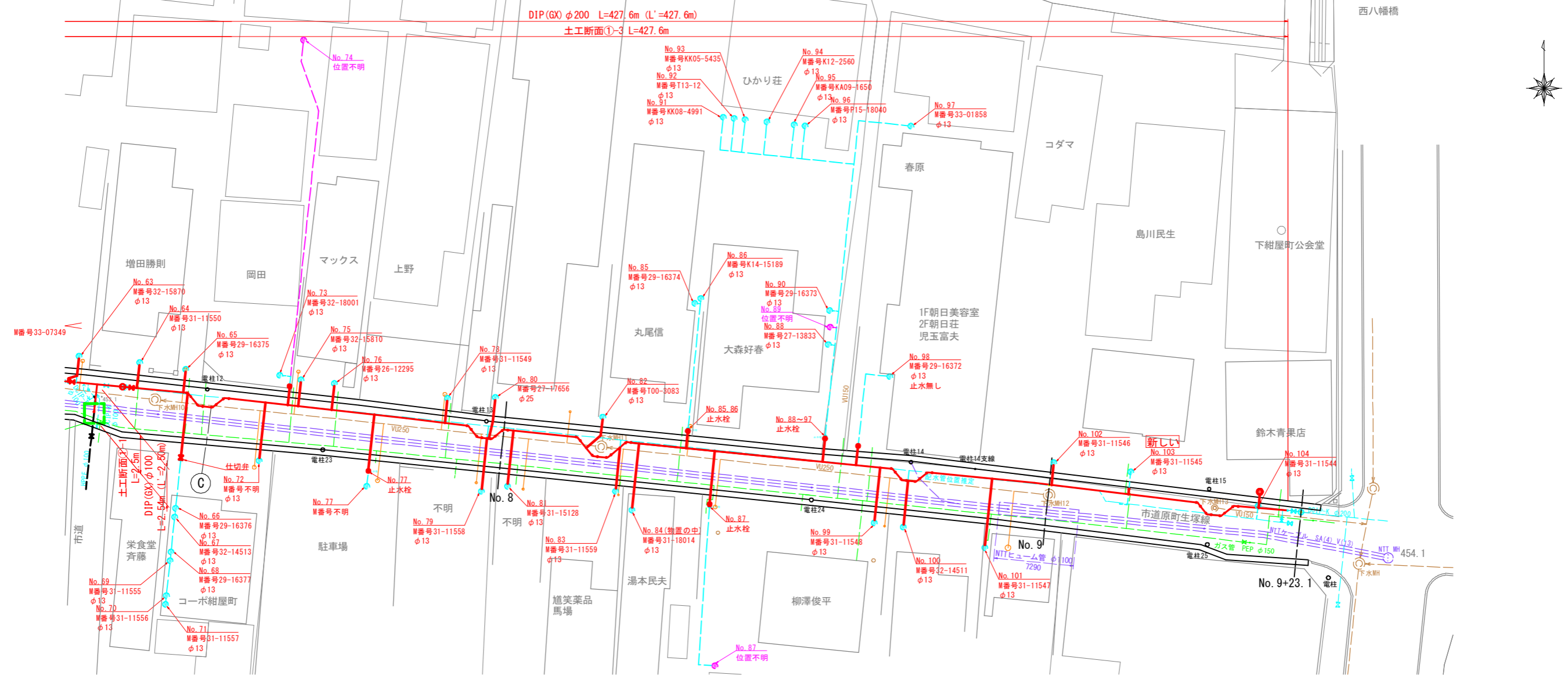


凡 例	
— (Red dashed line)	計画上水道
— (Blue dashed line)	既設上水道
— (Green dashed line)	下水道
— (Yellow dashed line)	ガス
— (Purple dashed line)	NTTケーブル
— (Yellow solid line)	構造物



50%縮小	
業務名	鎌原配水管布設替工事
図面名	平面図(3) 番号 3 / 12
縮尺	図示 完成日 施工者
課長	矢澤 保泉 若林 設計 渡邊 上田市上下水道局

平面図(4) S=1:200



位置図 S=1:5,000



施工箇所

住宅地図 P 52 - G - 2 ~ P 53 - C - 2

注1) 既存地下埋設物の位置および深さは台帳記載である。

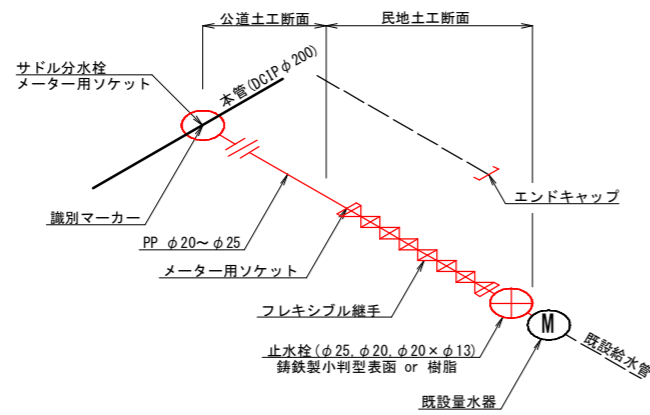
凡例	
線種	種別
—	計画上水道
—	既設上水道
—	下水道
—	NTTケーブル
	構造物

業務名	鎌原工区配水管布設替工事		
図面名	平面図(4)	番号	4 / 12
縮尺	図示	完成日	
		施工者	
課長	係長	設計	上田市上下水道局

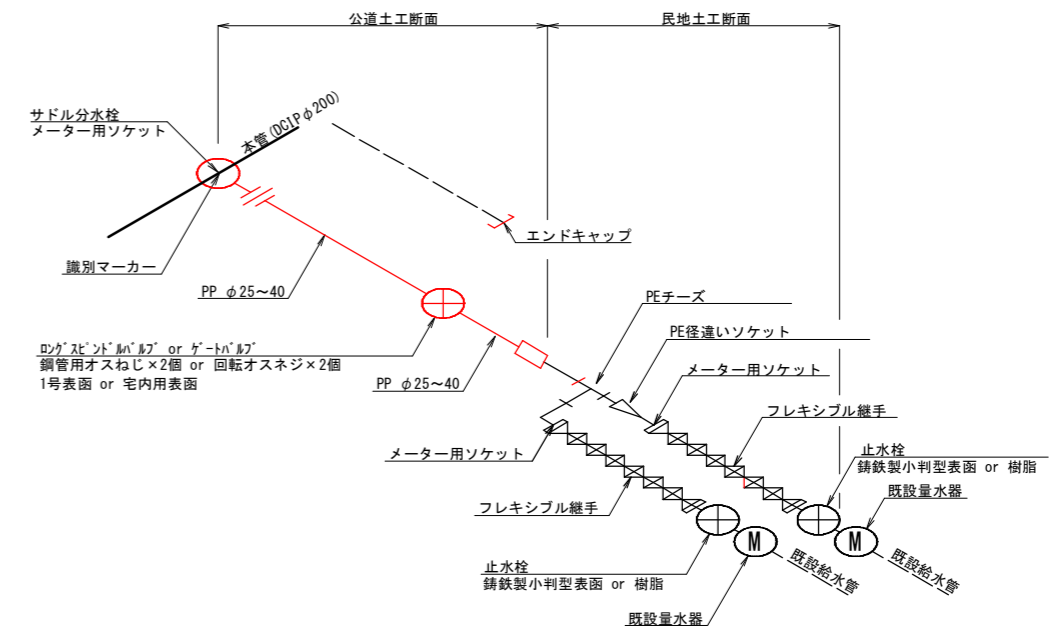
標準給水管切替図

標準配管図 S-Free

給水量水器接続 (φ13~25)



給水管・給水管第一止水道路設置 (φ13~2箇所以上に分岐)



給水番号	メータ口径	量水器表径	布設管口径	公道断面	公道延長	水路幅	民地断面	民地延長	延長計
1	φ13	—	φ20	土工断面1	L=1.7m	L=0.5m	土工断面4 L=0.5m	L=3.3m	L=3.3m
2	φ13	—	φ20		L=1.9m	L=0.5m	土工断面4 L=0.9m	L=3.3m	L=3.0m
3	φ13	—	φ20		L=1.8m	L=0.5m	土工断面5 L=0.7m	L=3.0m	L=3.0m
4	φ13	—	φ20		L=0.6m	L=0.5m	土工断面4 L=0.7m	L=1.8m	L=1.8m
5	φ13	—	φ20		L=0.6m	L=0.5m	土工断面3 L=1.2m	L=2.3m	L=2.3m
6	φ13	—	φ20		L=0.7m	L=0.5m	土工断面4 L=0.6m	L=1.8m	L=1.8m
7	φ20	—	φ20		L=0.8m	L=0.5m	土工断面4 L=0.2m	L=2.6m	L=2.6m
8	φ13	—	φ20		L=3.3m	L=0.5m	土工断面5 L=1.1m	L=5.1m	L=5.1m
9	φ13	—	φ20		L=1.2m	L=0.5m	土工断面3 L=1.4m	L=3.1m	L=3.1m
10	φ13	—	φ20		L=2.0m	L=0.5m	土工断面4 L=0.3m	L=3.4m	L=3.4m
11	φ13	—	φ20		L=2.2m	L=0.5m	土工断面5 L=0.5m	L=3.2m	L=3.2m
12	φ13	—	φ20		L=3.2m	L=0.5m	土工断面5 L=0.5m	L=4.2m	L=4.2m
13	φ13	—	φ20		L=0.7m	L=0.5m	土工断面4 L=0.8m	L=2.0m	L=2.0m
15	φ13	—	φ20		L=0.7m	L=0.5m	土工断面3 L=0.5m	L=1.7m	L=1.7m
16	φ13	—	φ20		L=0.7m	L=0.5m	土工断面3 L=0.5m	L=1.7m	L=1.7m

給水番号	メータ口径	量水器表径	布設管口径	公道断面	公道延長	水路幅	民地断面	民地延長	延長計
76	φ13	—	φ20	土工断面1	L=0.8m	L=0.5m	土工断面3 L=0.6m	L=2.5m	L=2.5m
77	φ13	止水栓	φ20		L=3.7m	L=0.5m	土工断面3 L=0.6m	L=5.2m	L=5.2m
78	φ13	—	φ20		L=0.7m	L=0.5m	土工断面4 L=0.3m	L=2.3m	L=2.3m
79	φ13	—	φ20		L=2.6m	L=0.5m	土工断面4 L=1.8m	L=4.9m	L=4.9m
80	φ25	—	φ25		L=1.6m	L=0.5m	土工断面5 L=1.4m	L=3.8m	L=3.8m
81	φ13	—	φ20		L=3.5m	L=0.5m	土工断面4 L=1.1m	L=5.1m	L=5.1m
82	φ13	—	φ20		L=2.1m	L=0.5m	土工断面5 L=0.9m	L=3.5m	L=3.5m
83	φ13	—	φ20		L=3.0m	L=0.5m	土工断面4 L=0.6m	L=4.1m	L=4.1m
84	φ13	—	φ20		L=3.6m	L=0.5m	土工断面4 L=2.1m	L=6.2m	L=6.2m
99	φ13	—	φ20		L=3.6m	L=0.5m	土工断面4 L=0.4m	L=5.1m	L=5.1m
100	φ13	—	φ20		L=2.7m	L=0.5m	土工断面5 L=1.1m	L=4.3m	L=4.3m
101	φ13	—	φ20		L=3.7m	L=0.5m	土工断面4 L=2.2m	L=6.4m	L=6.4m
102	φ13	—	φ20		L=0.7m	L=0.5m	土工断面5 L=0.9m	L=2.1m	L=2.1m
104	φ13	—	φ20		L=0.7m	L=0.5m	土工断面3 L=0.3m	L=1.5m	L=1.5m
合計				公道断面	L=121.9m	L=29.5m	民地断面	L=68.8m	L=220.2m

台帳記載なし

物置の中

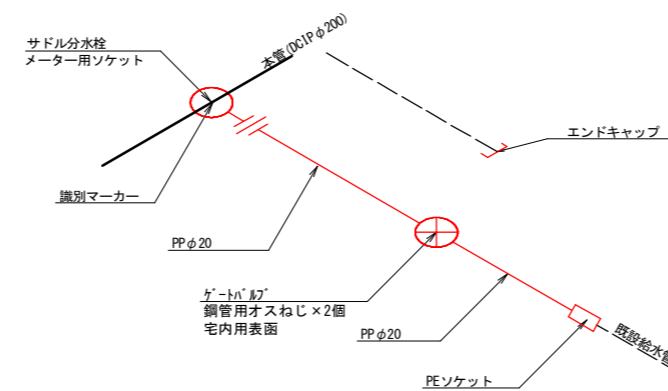
給水番号	メータ口径	量水器表径	布設管口径	公道断面	公道延長	水路幅	民地断面	民地延長	延長計	
18, 19	φ13×10	止水栓	φ25	土工断面1	L=1.3m	L=0.5m	土工断面4 L=0.7m	L=2.7m	L=2.7m	
23, 24	φ13×10	止水栓	φ25		L=0.6m	L=0.5m	土工断面4 L=0.2m	L=2.2m	L=2.2m	
35~44	φ13×10	止水栓	φ40		L=1.3m	L=0.5m	土工断面4 L=1.2m	L=3.0m	L=3.0m	
57, 58	φ13×2	止水栓	φ25		L=3.4m	L=0.5m	土工断面4 L=0.5m	L=4.4m	L=4.4m	
66~71	φ13×6	止水栓	φ40		L=4.1m	L=0.5m	土工断面4 L=0.4m	L=6.0m	L=6.0m	
73, 74	φ13×2	止水栓	φ25		L=0.8m	L=0.5m	土工断面4 L=0.5m	L=1.8m	L=1.8m	
85, 86	φ13×2	止水栓	φ25		L=0.7m	L=0.5m	土工断面4 L=0.6m	L=1.8m	L=1.8m	
88~97	φ13×10	止水栓	φ40		L=0.7m	L=0.5m	土工断面5 L=1.1m	L=2.3m	L=2.3m	
合計					公道断面	L=12.9m	L=4.0m	民地断面	L=7.3m	L=24.2m

給水番号	メータ口径	量水器表径	布設管口径	公道断面	公道延長	水路幅	民地断面	民地延長	延長計
20	φ13	—	φ20	土工断面1	L=0.7m	L=0.5m	土工断面4 L=0.3m	L=2.1m	L=2.1m
21	φ13	—	φ20		L=0.6m	L=0.5m	土工断面4 L=0.7m	L=1.8m	L=1.8m
22	φ13	—	φ20		L=3.2m	L=0.5m	土工断面4 L=1.4m	L=5.1m	L=5.1m
25	φ13	—	φ20		L=3.1m	L=0.5m	土工断面5 L=1.9m	L=5.5m	L=5.5m
26	φ20	—	φ20		L=0.7m	L=0.5m	土工断面4 L=0.2m	L=2.7m	L=2.7m
27	φ13	—	φ20		L=3.7m	L=0.5m	土工断面5 L=1.3m	L=6.9m	L=6.9m
28	φ13	—	φ20		L=3.6m	L=0.5m	土工断面5 L=2.4m	L=6.9m	L=6.9m
30	φ13	—	φ20		L=3.4m	L=0.5m	土工断面4 L=1.1m	L=5.2m	L=5.2m
32	φ13	—	φ20		L=3.8m	L=0.5m	土工断面7 L=2.1m	L=6.4m	L=6.4m
45	φ13	—	φ20		L=4.4m	L=0.5m	土工断面4 L=0.2m	L=5.8m	L=5.8m
46	φ13	—	φ20		L=4.0m	L=0.5m	土工断面4 L=0.9m	L=5.4m	L=5.4m
47	φ13	—	φ20		L=0.9m	L=0.5m	土工断面4 L=1.9m	L=3.3m	L=3.3m
48	φ13	—	φ20		L=4.0m	L=0.5m	土工断面4 L=1.0m	L=5.5m	L=5.5m
49	φ13	—	φ20		L=4.0m	L=0.5m	土工断面3 L=1.0m	L=5.5m	L=5.5m
50	φ13	—	φ20		L=0.7m	L=0.5m	土工断面4 L=0.2m	L=2.3m	L=2.3m

給水番号	メータ口径	量水器表径	布設管口径	公道断面	公道延長	水路幅	民地断面	民地延長	延長計
51	φ13	—	φ20	土工断面1	L=3.7m	L=0.5m	土工断面5 L=0.9m	L=5.1m	L=5.1m
52	φ13	—	φ20		L=0.7m	L=0.5m	土工断面4 L=1.1m	L=2.3m	L=2.3m
53	φ13	—	φ20		L=3.6m	L=0.5m	土工断面4 L=0.9m	L=5.0m	L=5.0m
54	φ13	—	φ20		L=3.5m	L=0.5m	土工断面4 L=0.5m	L=7.4m	L=7.4m
55	φ13	—	φ20		L=0.7m	L=0.5m	土工断面5 L=0.9m	L=2.1m	L=2.1m
56	φ13	—	φ20		L=0.7m	L=0.5m	土工断面5 L=1.4m	L=2.6m	L=2.6m
59	φ13	—	φ20		L=0.7m	L=0.5m	土工断面5 L=0.8m	L=2.0m	L=2.0m
60	φ13	—	φ20		L=3.2m	L=0.5m	土工断面4 L=0.8m	L=4.5m	L=4.5m
61	φ13	—	φ20		L=1.1m	L=0.5m	土工断面3 L=0.9m	L=2.5m	L=2.5m
62	φ13	—	φ20		L=0.7m	L=0.5m	土工断面4 L=1.1m	L=2.3m	L=2.3m
63	φ13	—	φ20		L=1.3m	L=0.5m	土工断面4 L=0.8m	L=3.0m	L=3.0m
64	φ13	—	φ20		L=0.7m	L=0.5m	土工断面5 L=1.2m	L=2.4m	L=2.4m
65	φ13	—	φ20		L=0.7m	L=0.5m	土工断面5 L=1.0m	L=2.2m	L=2.2m
72	φ13	—	φ20		L=3.9m	L=0.5m	土工断面3 L=0.6m	L=5.4m	L=5.4m
75	φ13	—	φ20		L=0.8m	L=0.5m	土工断面3 L=1.2m	L=2.5m	L=2.5m

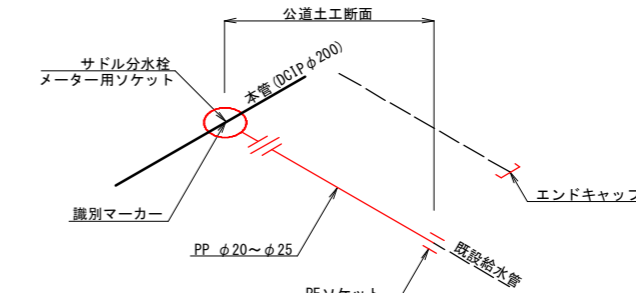
※必ず現地にメータ口径を確認すること。
※量水器表径の種類は、所有者・発注者と協議の上決定すること。
※ポリエチレン管継手は耐震型の製品を使用すること。

給水管・給水管第一止水接続 (φ13、20)



給水番号	メータ口径	量水器表径	布設管口径	公道断面	公道延長	水路幅	民地断面	民地延長	延長計
14	φ13	止水栓	φ20	土工断面1	L=3.0m	L=0.5m	土工断面2 L=0.8m	L=4.3m	L=4.3m
29	φ13	止水栓	φ20		L=0.8m	L=0.5m	土工断面4 L=0.8m	L=2.1m	L=2.1m
87	φ13	止水栓	φ20		L=3.6m	L=0.5m	土工断面4 L=0.4m	L=5.1m	L=5.1m
98	φ13	止水栓	φ20		L=0.8m	L=0.5m	土工断面5 L=0.5m	L=1.8m	L=1.8m
合計				公道断面	L=8.2m	L=2.0m	民地断面	L=3.1m	L=13.3m

給水管道路接続 (φ13、φ20)



給水番号	メータ口径	量水器表径	布設管口径	公道断面	公道延長	民地断面	民地延長	延長計
17	φ20	—	φ20	土工断面1	L=0.5m	—	—	L=0.5m
31	φ13	—	φ20		L=0.5m	—	—	L=0.5m
33, 34	φ13×2	—	φ25		L=0.5m	—	—	L=0.5m
103	φ13	—	φ20	L=0.5m	—	—	L=0.5m	
合計				公道断面	L=2.0m	—	—	L=2.0m

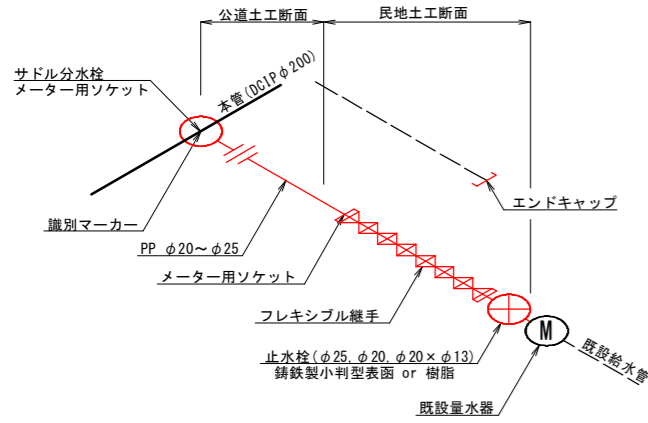
50%縮小図

業務名	鎌原工区配水管布設替工事		
図面名	標準給水管切替図	番号	5 / 12
縮尺	図示	完成日	
課長	矢澤 係長	若林 設計	渡邊
			上田市上下水道局

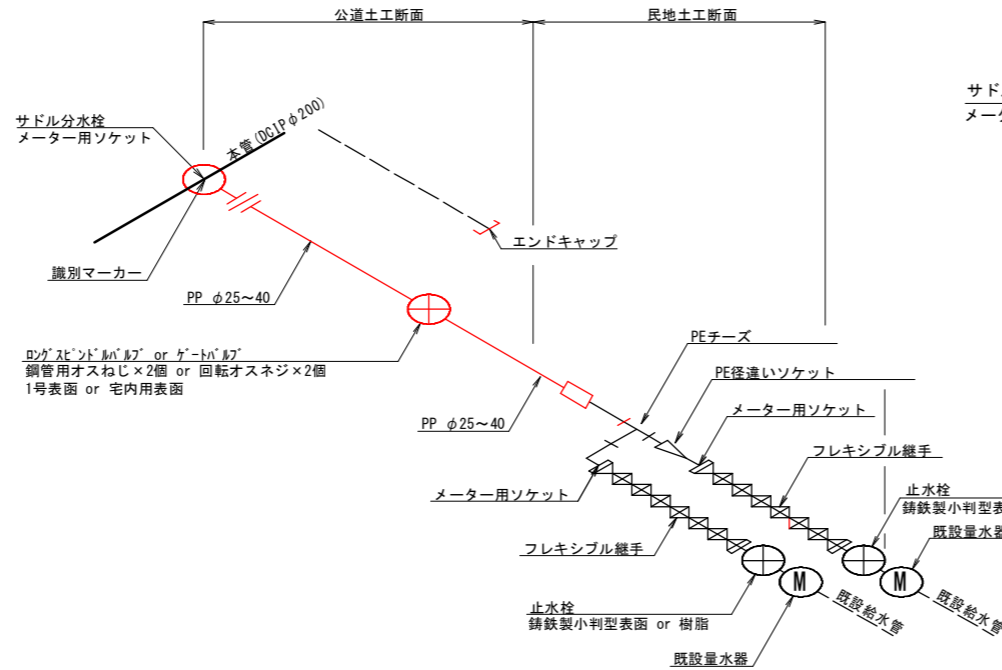
標準給水管切替図

標準配管図 S=Free

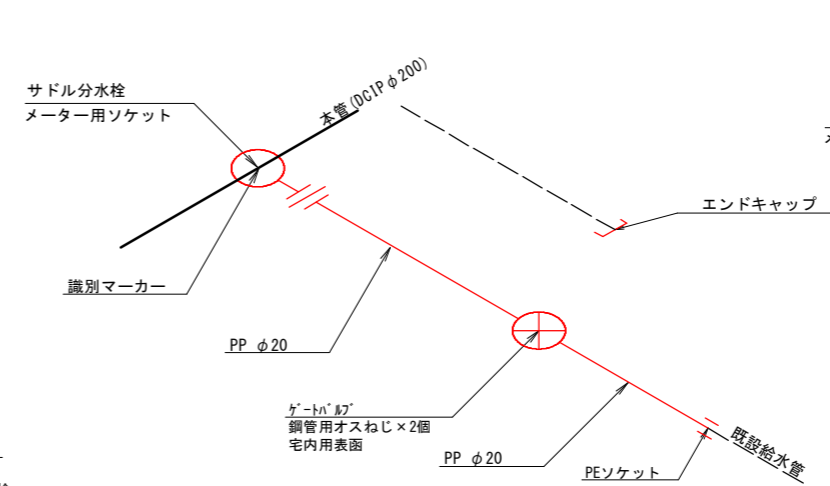
給水量水器接続 (φ13~25)



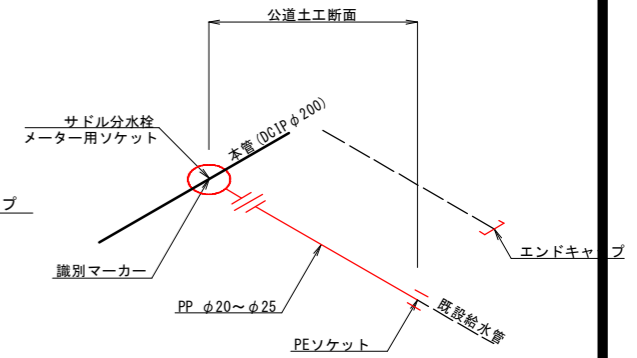
給水本管・給水管第一止水道路設置 (φ13~2箇所以上に分岐)



給水本管・給水管第一止水接続 (φ13、20)



給水管道路接続 (φ13、φ20)



土工断面図 S=1:10

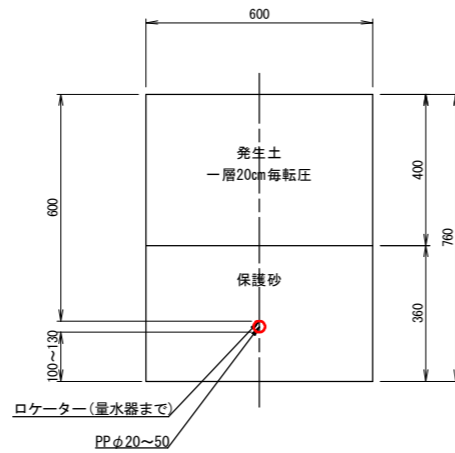
土工断面1
市道車道

L=145.0m



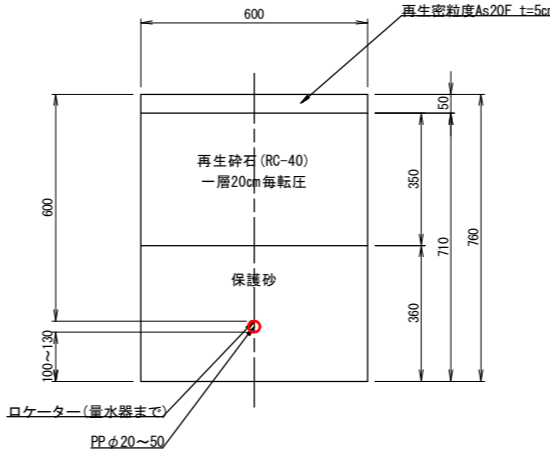
土工断面2
民地(発生土)

L=0.8m



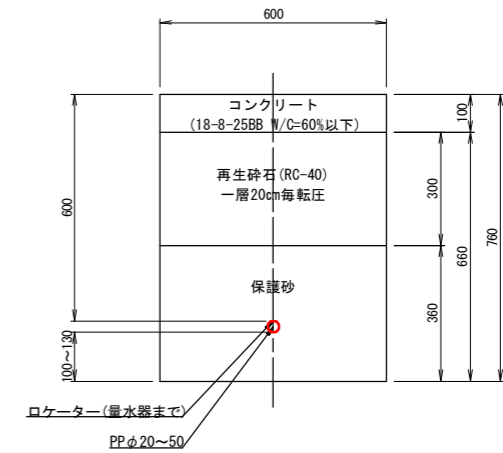
土工断面3
民地(AS)

L=10.9m



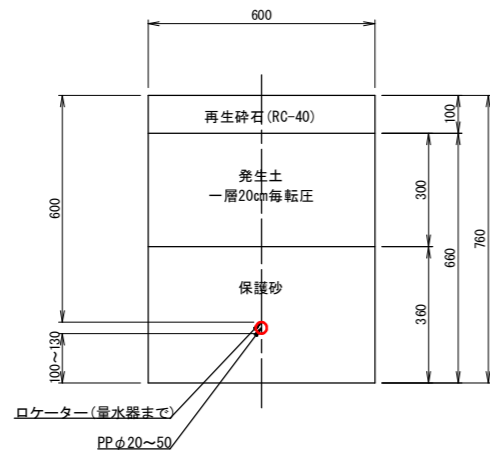
土工断面4
民地(Co)

L=33.5m



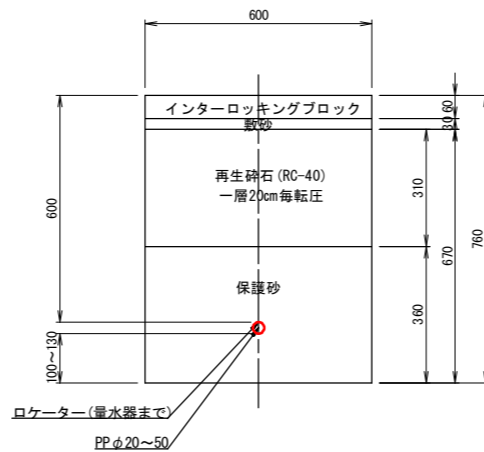
土工断面5
民地(再生碎石)

L=31.2m



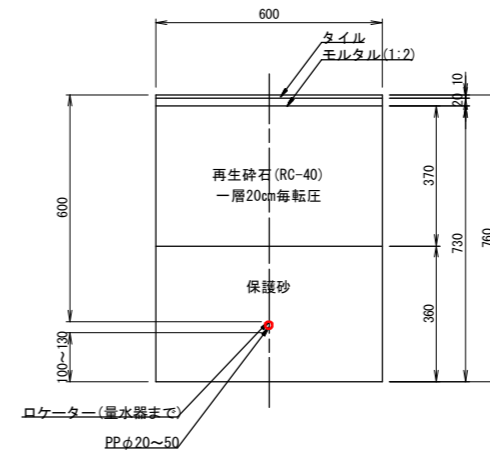
土工断面6
民地(インターロッキング)

L=1.2m



土工断面7
民地(タイル)

L=2.1m



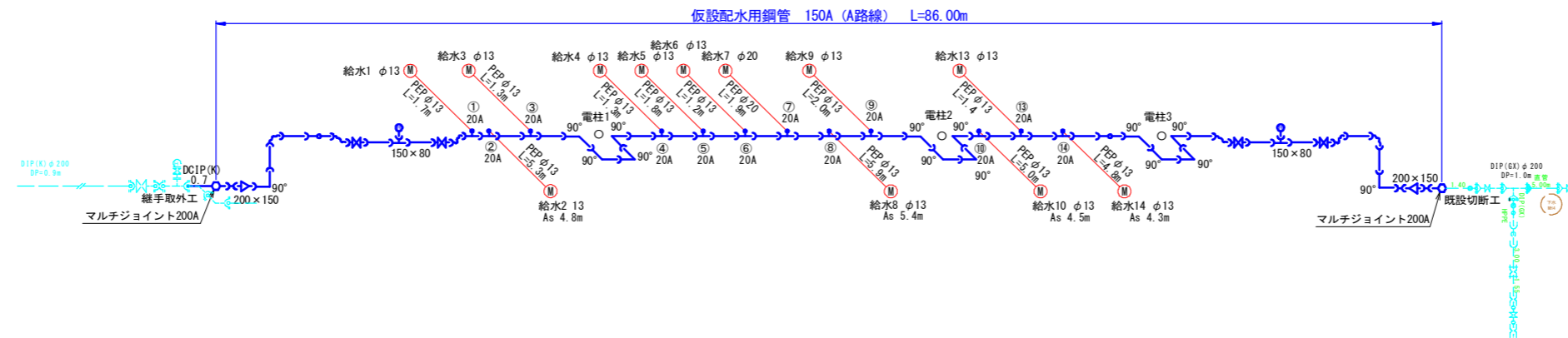
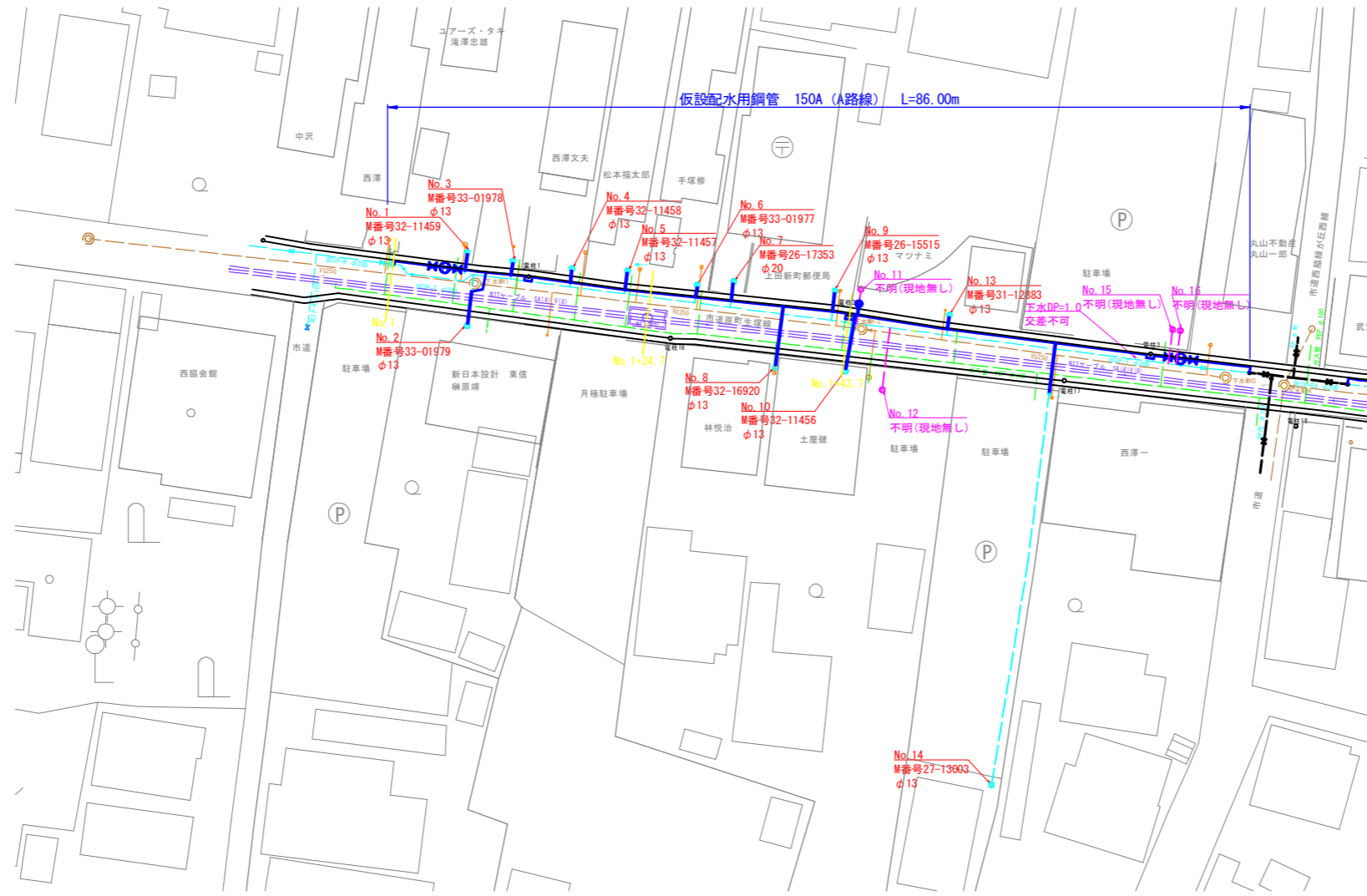
住宅地図 P 52 - G - 2 ~ P 53 - C - 2

50%縮小図

業務名	鎌原配水管布設替工事		
図面名	土工断面図	番号	6 / 12
縮尺	図示	完成日	
課長	矢澤 係長	設計	渡邊
	若林		上田市上下水道局

仮設平面図(1) S=1:300

注1) 既存地下埋設物の位置および深さは台帳記載である。



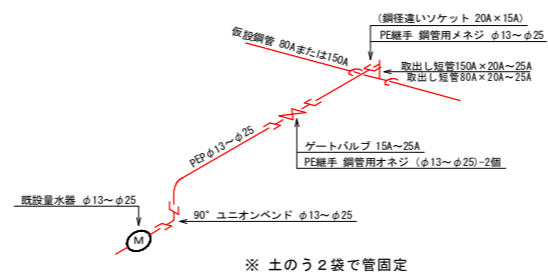
凡 例	
線 種	種 別
	仮 設 配 管
	既 設 上 水 道
	下 水 道
	ガ ス
	N T T ケーブル
	構 造 物

位置図 S=1:5,000



住宅地図 P 52 - G - 2 ~ P 53 - C - 2

パターン① (パターン②, ③以外)



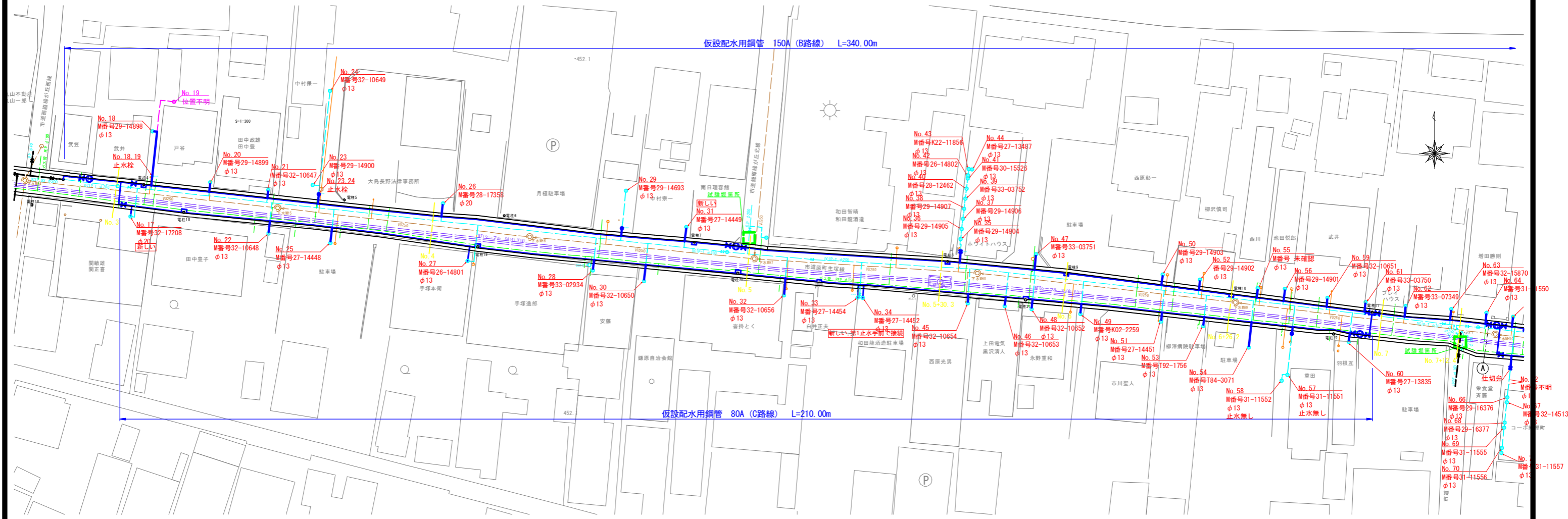
※ 土のう2袋で管固定

50%縮小

業務名	鎌原配水管布設替工事		
図面名	仮設平面図(1)	番号	7 / 12
縮尺	図 示	完成日	
		施工者	
課長	矢 澤 係長	若 林 設計	渡 邊 上田市上下水道局

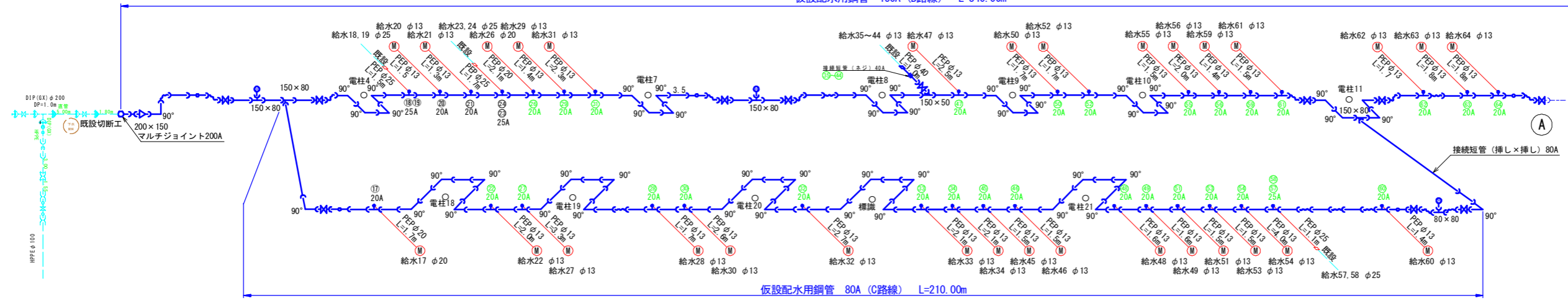
仮設平面図(2) S=1:300

注1) 既存地下埋設物の位置および深さは台帳記載である。



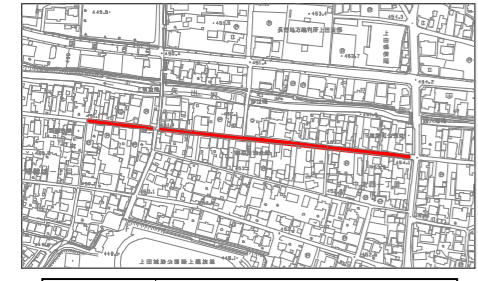
仮設配水用鋼管 150A (B路線) L=340.00m

仮設配水用鋼管 80A (C路線) L=210.00m

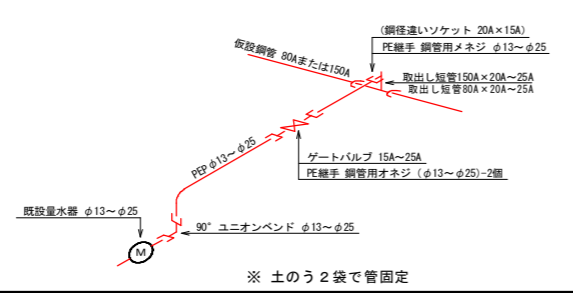


凡 例	
線 種	種 別
— (Red)	仮設配管
— (Blue)	既設上水道
— (Orange)	下水道
— (Green)	ガス
— (Purple)	NTTケーブル
— (Yellow)	構造物

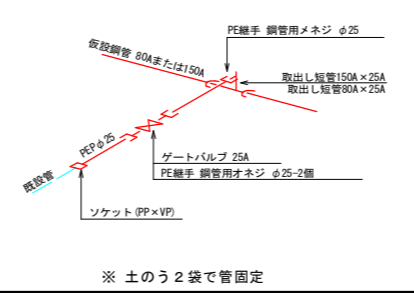
位置図 S=1:5,000



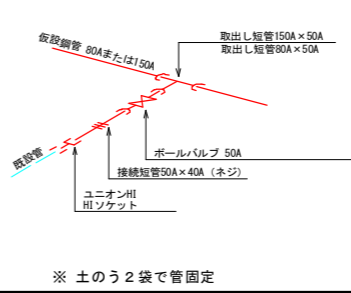
パターン① (パターン②, ③以外)



パターン② (給水18・19, 23・24, 57・58, 73・74, 85・86)



パターン③ (給水35~44, 66~71, 88~97)



50%縮小

業務名	鎌原配水管布設替工事		
図面名	仮設平面図(2)	番 号	8 / 12
縮 尺	図 示	完成日	
		施工者	
課長	矢澤 保長	設計	渡邊 上田市上下水道局

住宅地図 P 52 - G - 2 ~ P 53 - C - 2

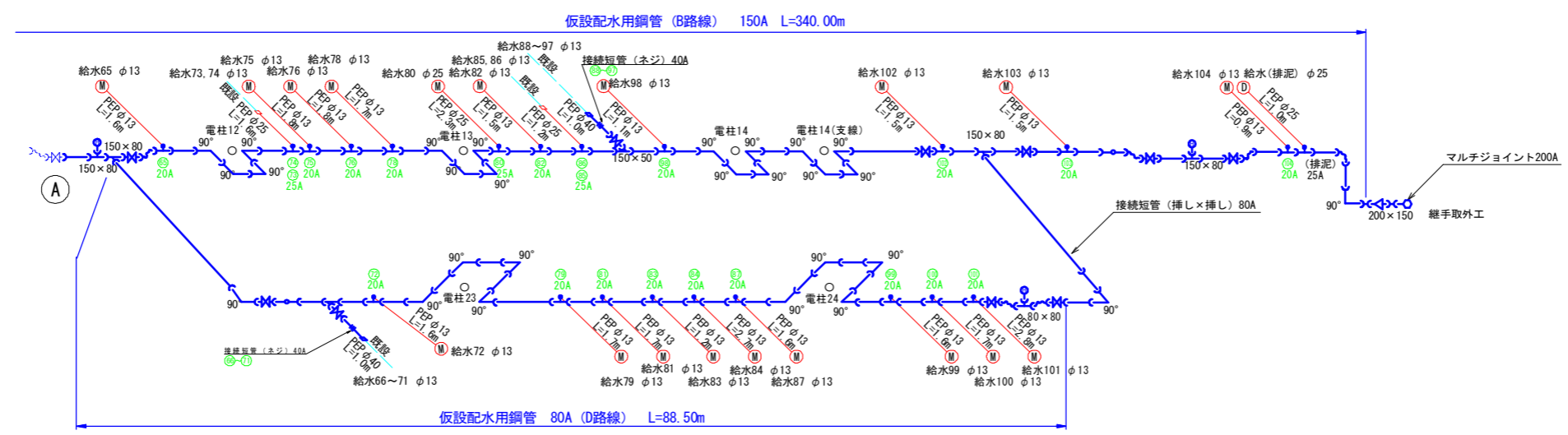
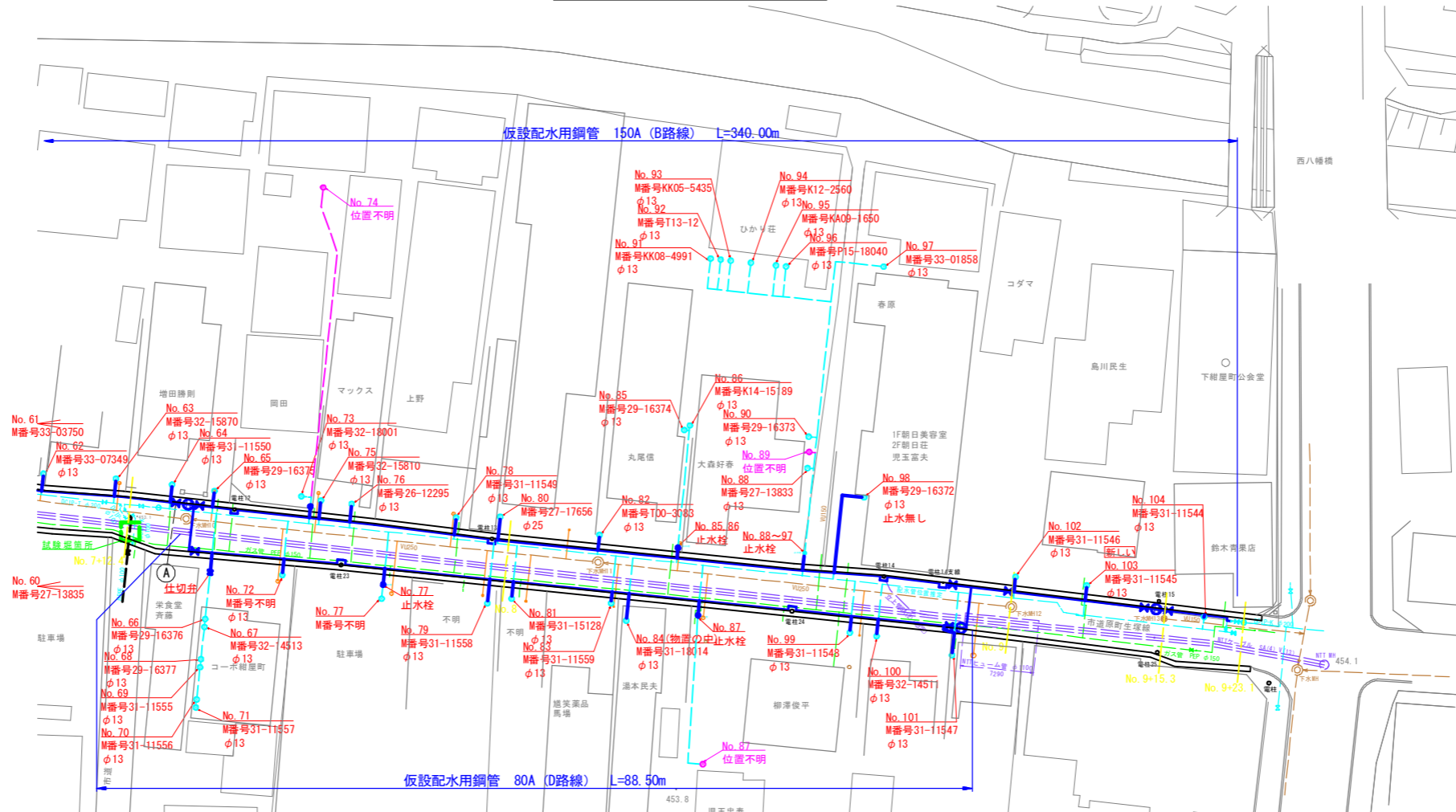
※ 土のう2袋で管固定

※ 土のう2袋で管固定

※ 土のう2袋で管固定

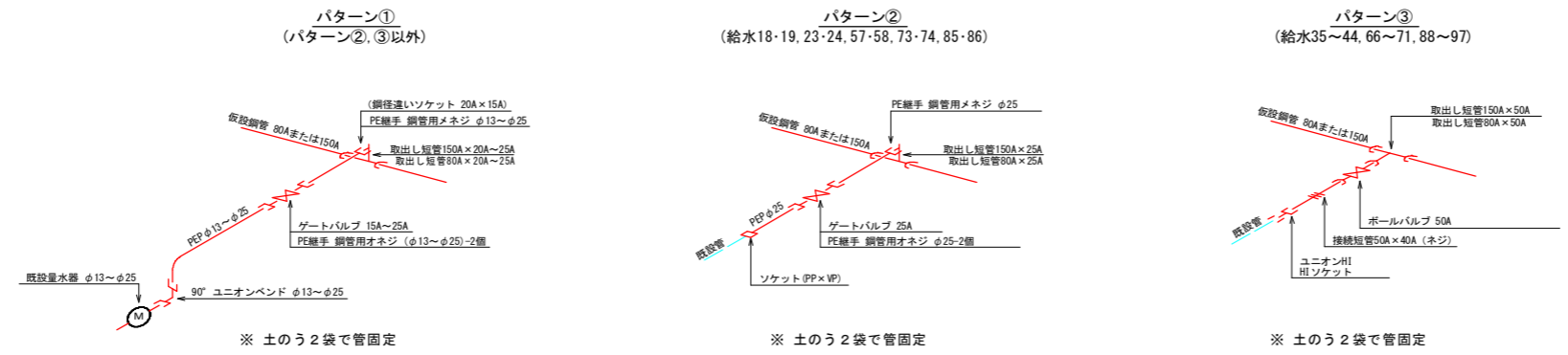
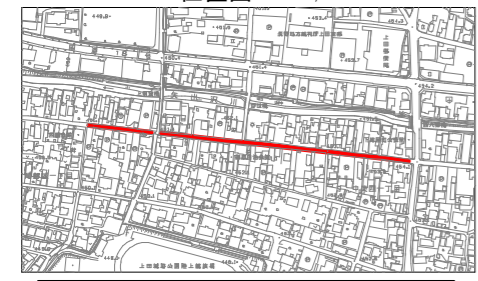
仮設平面図(3) S=1:300

注1) 既存地下埋設物の位置および深さは台帳記載である。



凡 例	
線 種	種 別
— (Red dashed)	仮 設 配 管
— (Blue solid)	既 設 上 水 道
— (Orange solid)	下 水 道
— (Green solid)	ガ ス
— (Purple solid)	N T T ケーブル
□ (Yellow)	構 造 物

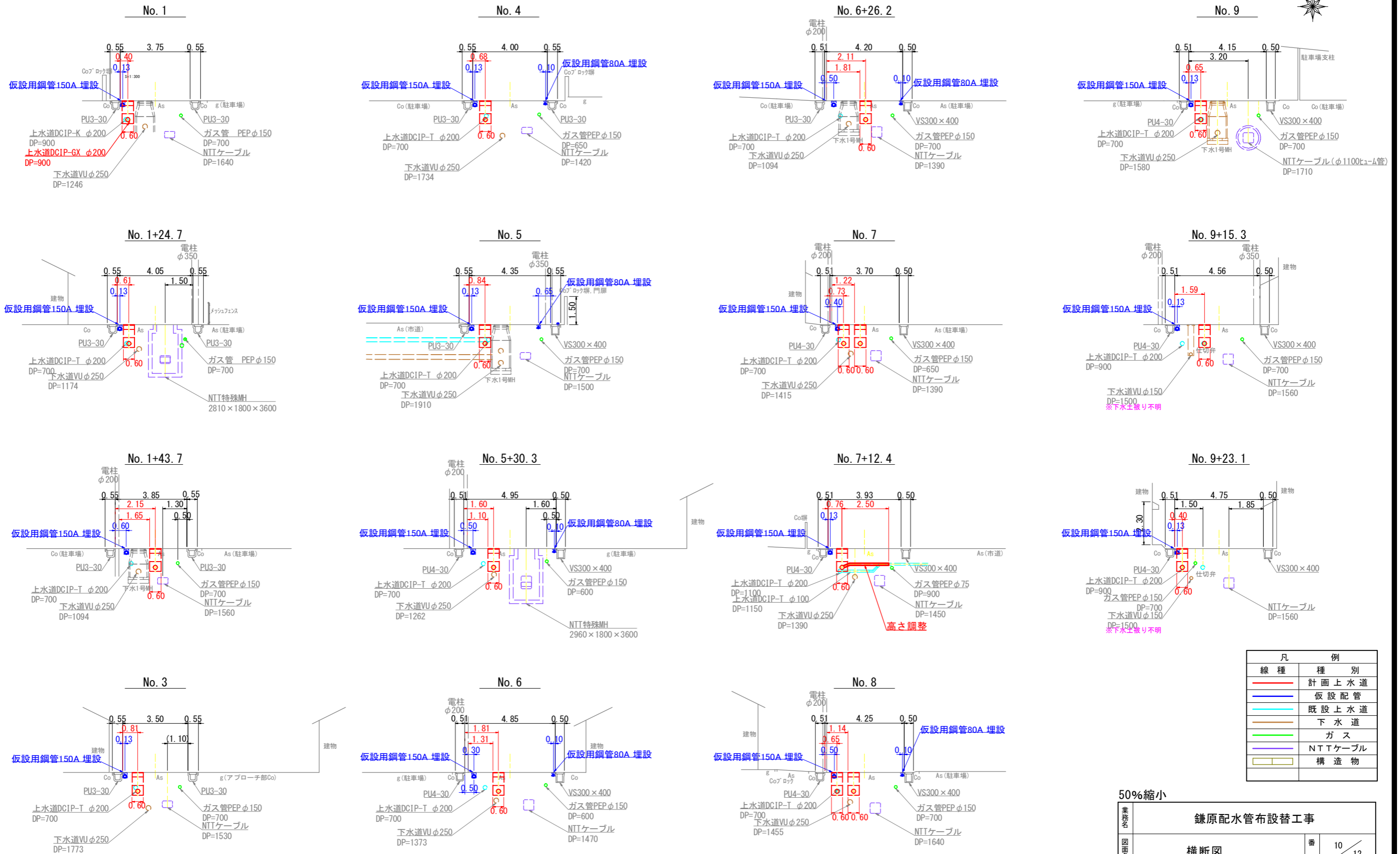
位置図 S=1:5,000



50%縮小

業務名	鎌原配水管布設替工事		
図面名	仮設平面図(3)	番号	9 / 12
縮尺	図 示	完成日	
		施工者	
課長	矢 澤 保 長	設 計	渡 邊 上 田 市 上 下 水 道 局

横断図 S=1:100



凡 例	
線 種	種 別
—	計画上水道
—	仮設配管
—	既設上水道
—	下水道
—	ガス
—	NTTケーブル
	構造物

50%縮小

業務名	鎌原配水管布設替工事		
図面名	横断図	番号	10 / 12
縮尺	S=1:100	完成日	
		施工者	
課長	矢澤 保長 若林 設計	渡邊	上田市上下水道局

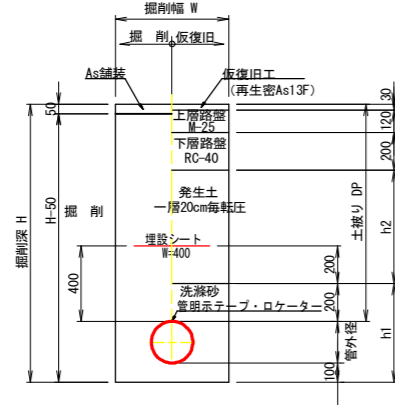
住宅地図 P 52 - G - 2 ~ P 53 - C - 2

土工断面図 S=1:20

① As舗装 配水管布設

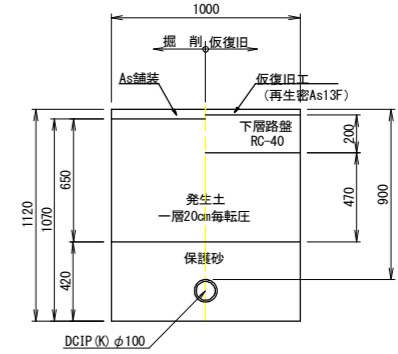
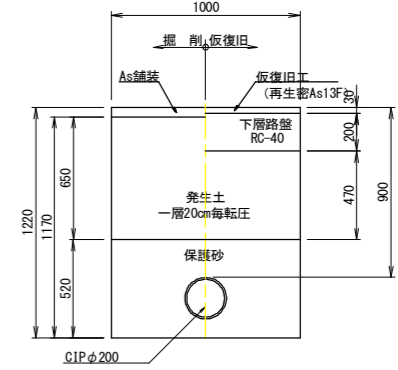
ダクタイル鋳鉄管 (GX形)

市道車道部



記号	呼径	外径	DP	H	h1	h2	W
①-1	φ100	120	700	920	420	150	600
①-3	φ200	220	900	1220	520	350	600

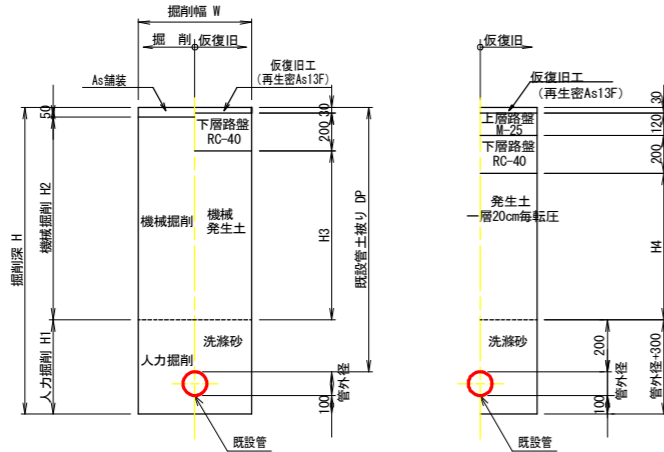
試験掘



③ As舗装 仮設管接続

仮設配管

市道車道部

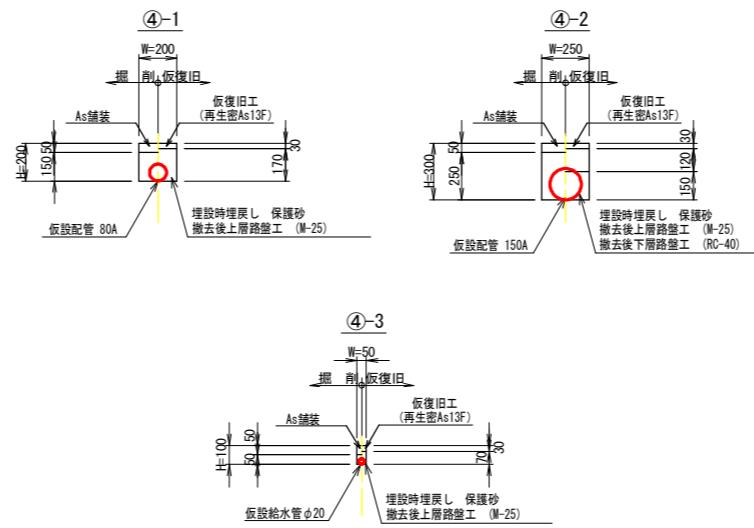


記号	既設管	既設管外径	DP	H	H1	H2	H3	H4	W
③-1	φ200	220	900	1220	520	650	470	350	1000
③-2	φ200	220	1000	1320	520	750	570	450	1000

④ As舗装 仮設管埋設

仮設配管

市道車道部



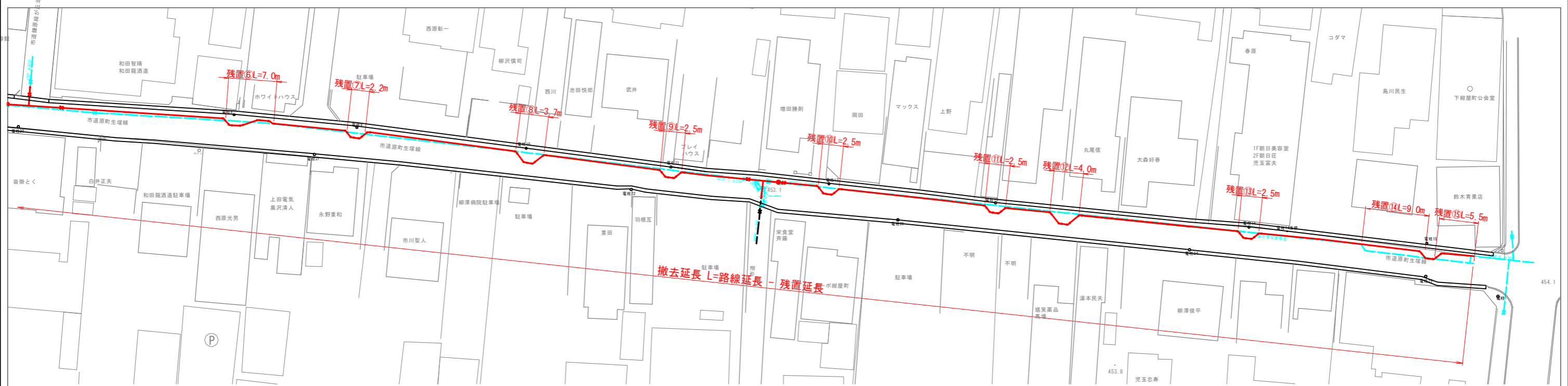
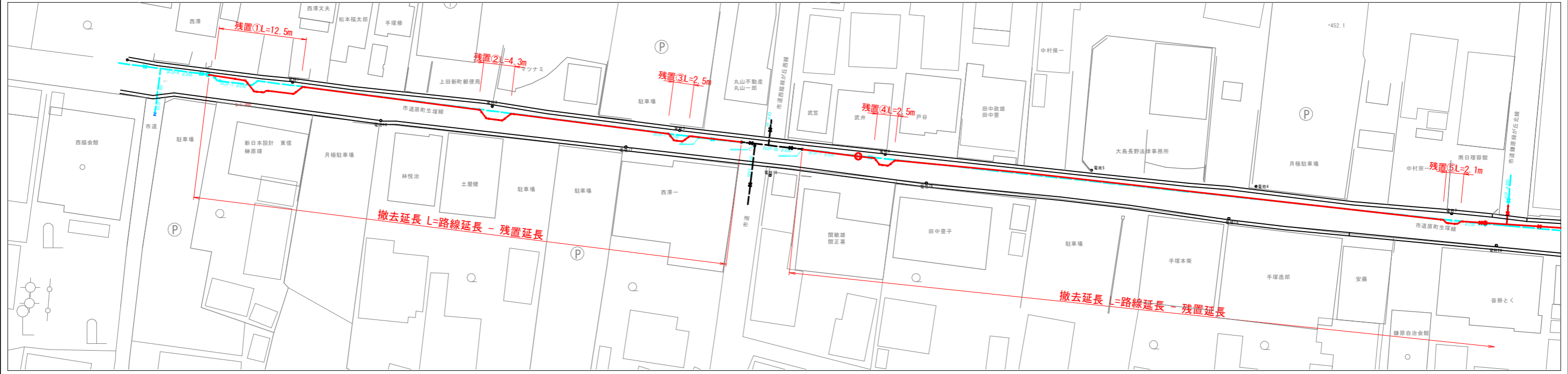
記号	呼径	外径	H	W
④-1	80A	89	200	200
④-2	150A	165	300	250
④-3	φ20	30	100	50

住宅地図 P 52 - G - 2 ~ P 53 - C - 2

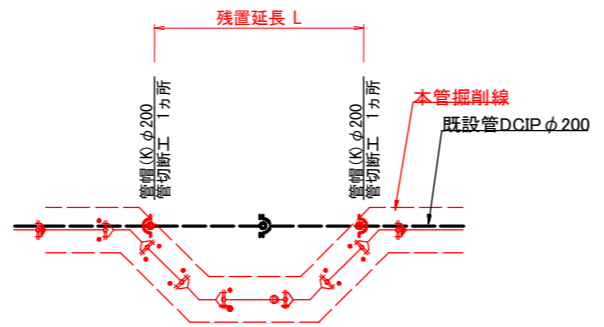
50%縮小図

業務名	鎌原配水管布設替工事			
図面名	土工断面図	番号	11 / 12	
縮尺	S = 1 : 20	完成日		
課長	矢澤 係長	設計	渡邊	上田市上下水道局

既設管撤去図 (参考図) S=1:300



詳細図 S=Free



50%縮小

業務名	鎌原配水管布設替工事		
図面名	既設管撤去図 (参考図)	番号	12 / 12
縮尺	図示	完成日	
		施工者	
課長	矢澤 保長	若林 設計	渡邊 上田市上下水道局

位置図



工事箇所



縮尺 1 : 7500

