

No.16
速度制限の実施と標識の設置
通学路/徐行等の路面シートを貼る
等の対策

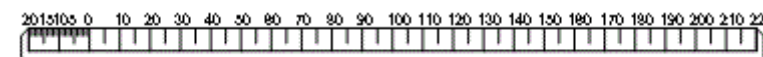
No.10
防護柵等の設置

No.11
ポールや縁石、
グリーンベルト
などの対策

No.15
グリーンベルト
の再塗装

No.8
防護柵等の設置

縮尺 1 : 2500

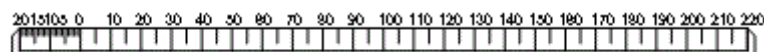




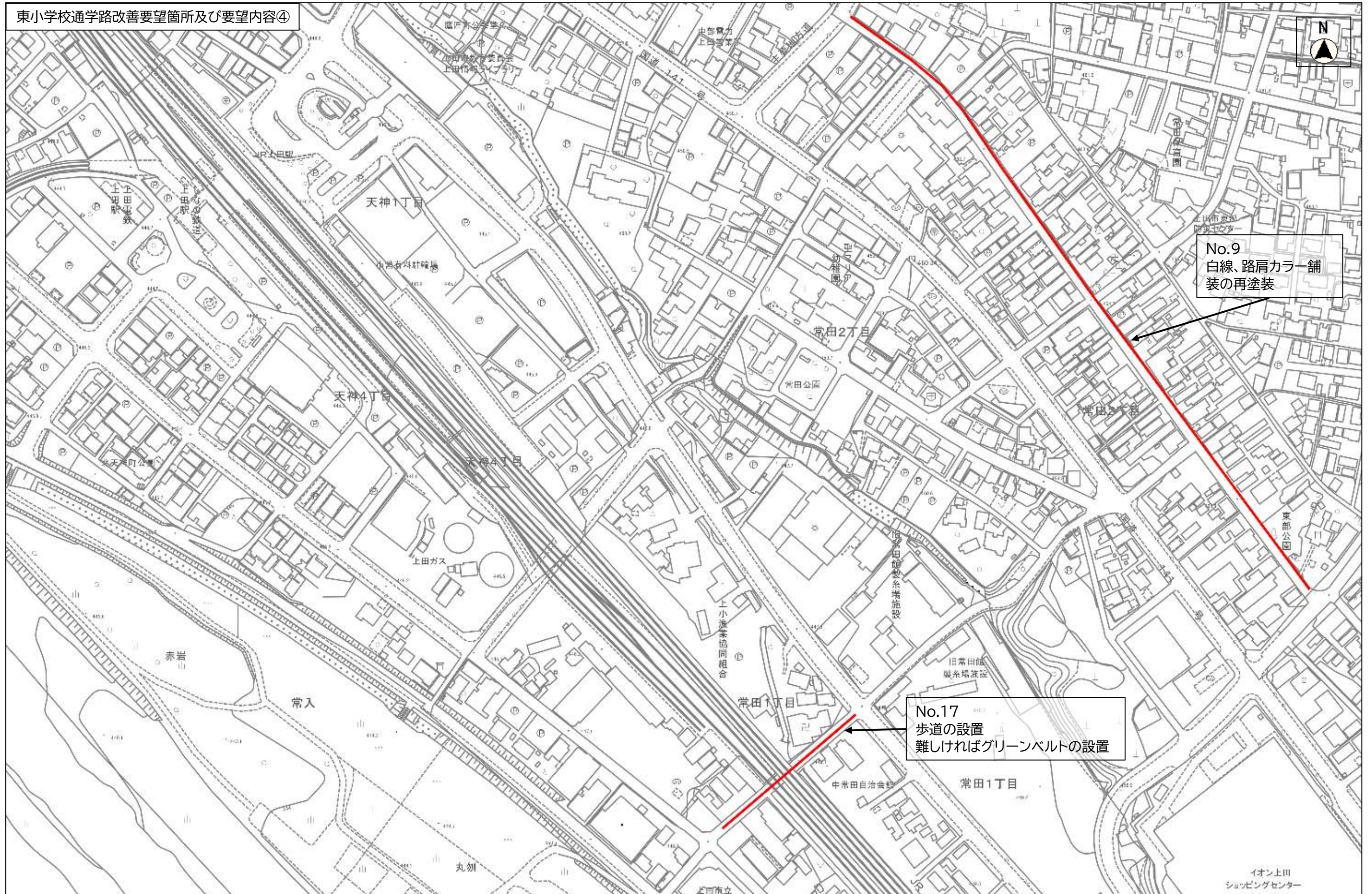
No.14
グリーンベルトまたは歩道の設置

No.4
水路に蓋を設置

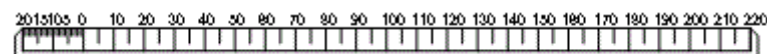
縮尺 1 : 2500



東小学校通学路改善要望箇所及び要望内容④

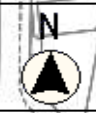


縮尺 1 : 2500



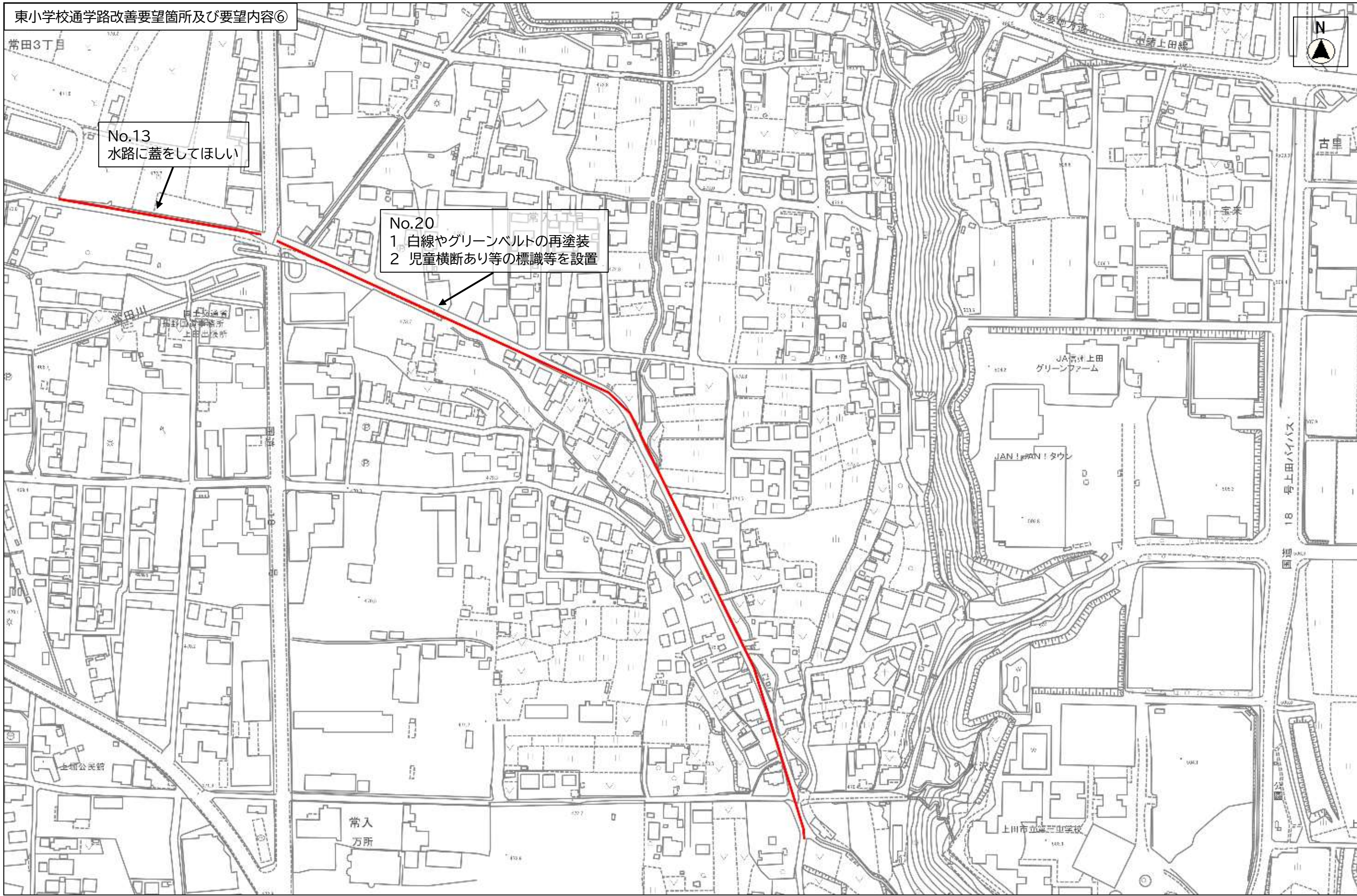
東小学校通学路改善要望箇所及び要望内容⑥

常田3丁目

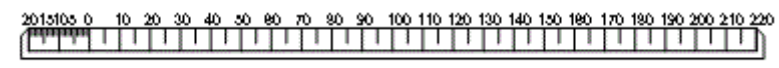


No.13
水路に蓋をしてほしい

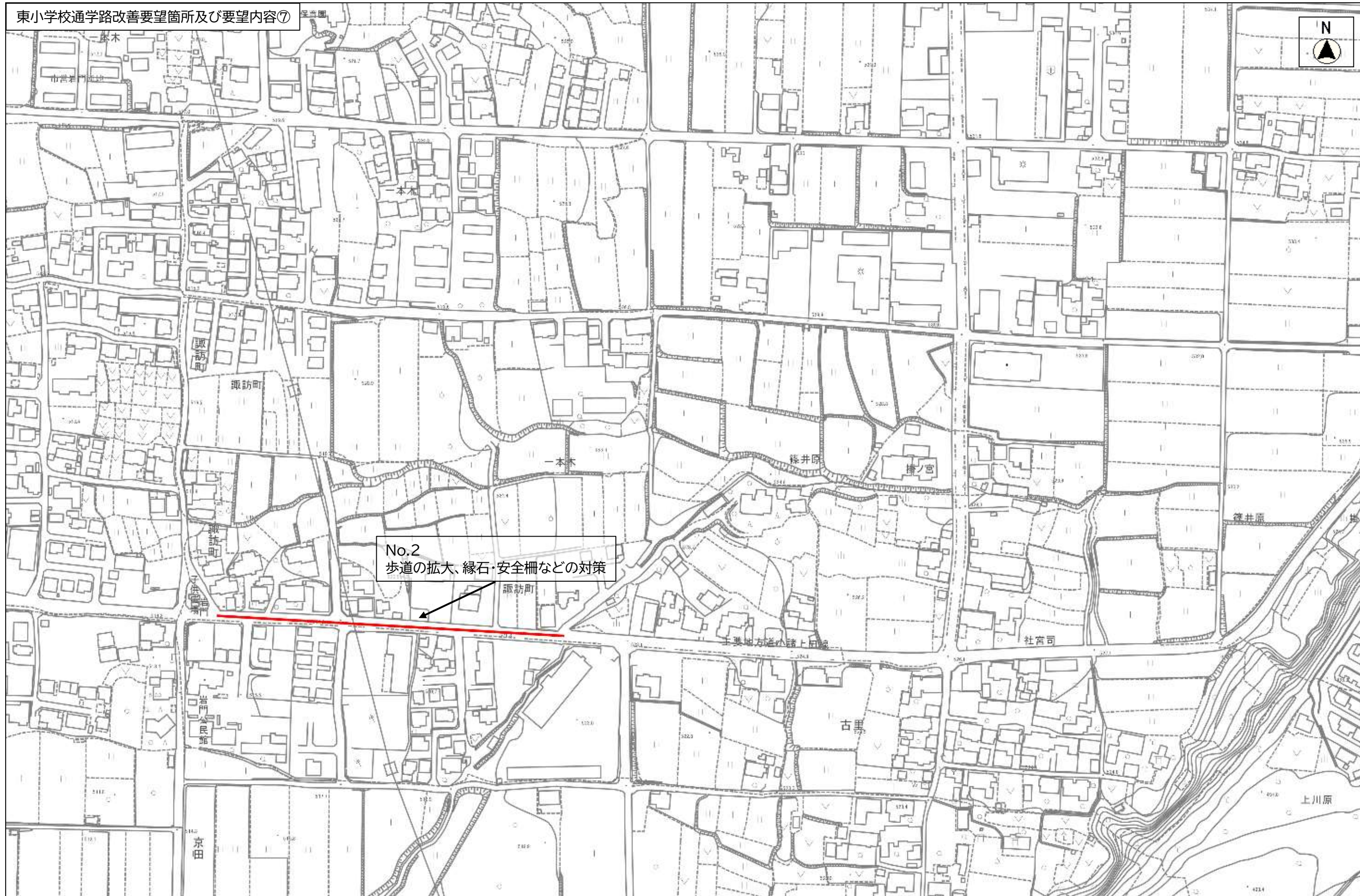
No.20
1 白線やグリーンベルトの再塗装
2 児童横断あり等の標識等を設置



縮尺 1 : 2500



東小学校通学路改善要望箇所及び要望内容⑦



縮尺 1 : 2500

