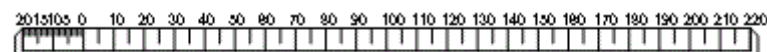


No.7  
児童横断ありの  
看板等の設置

縮尺 1 : 2500



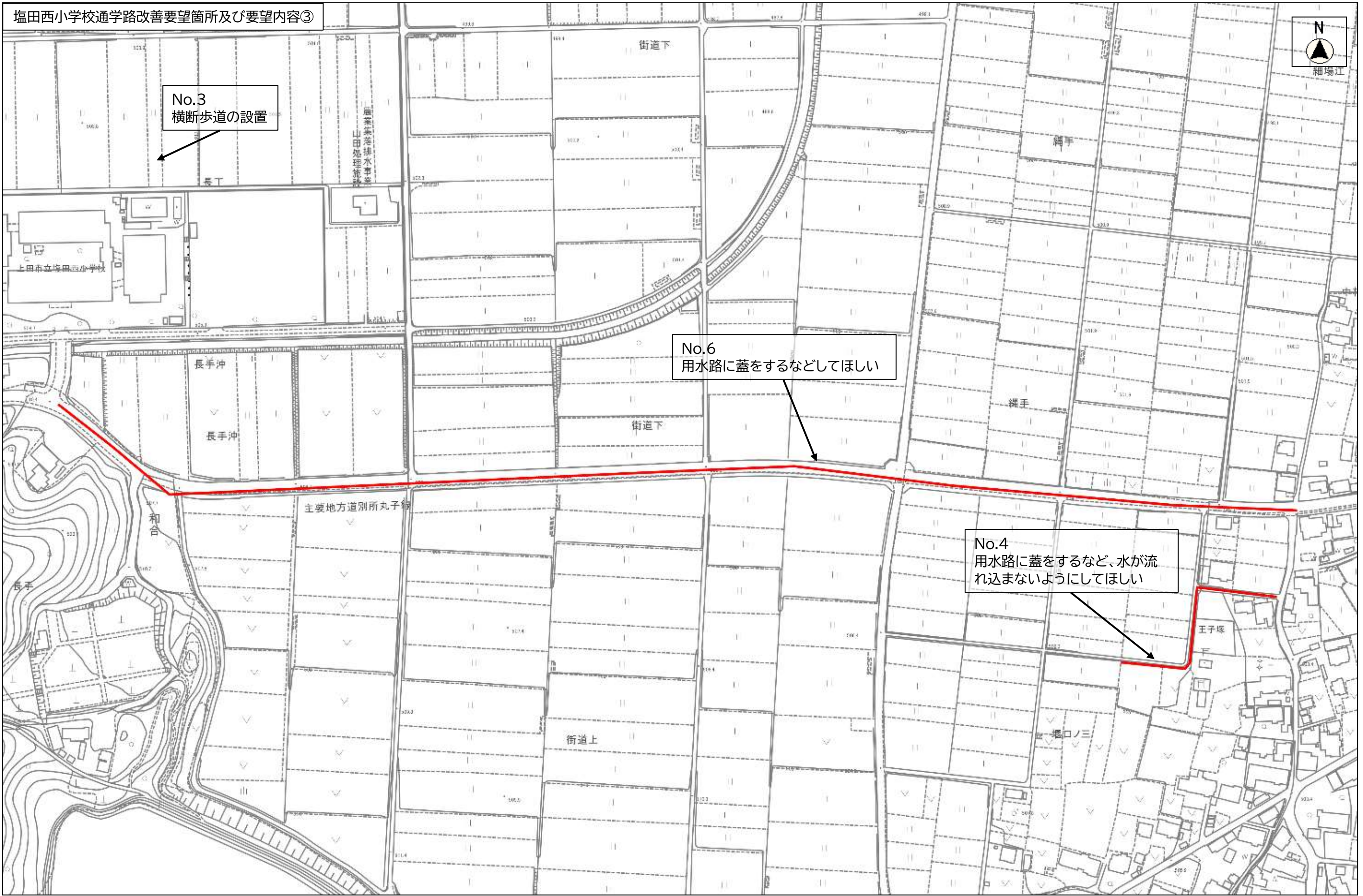
塩田西小学校通学路改善要望箇所及び要望内容③



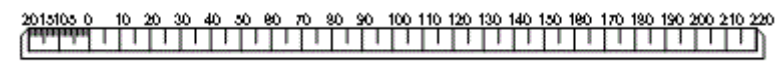
No.3  
横断歩道の設置

No.6  
用水路に蓋をするなどしてほしい

No.4  
用水路に蓋をするなど、水が流  
れ込まないようにしてほしい

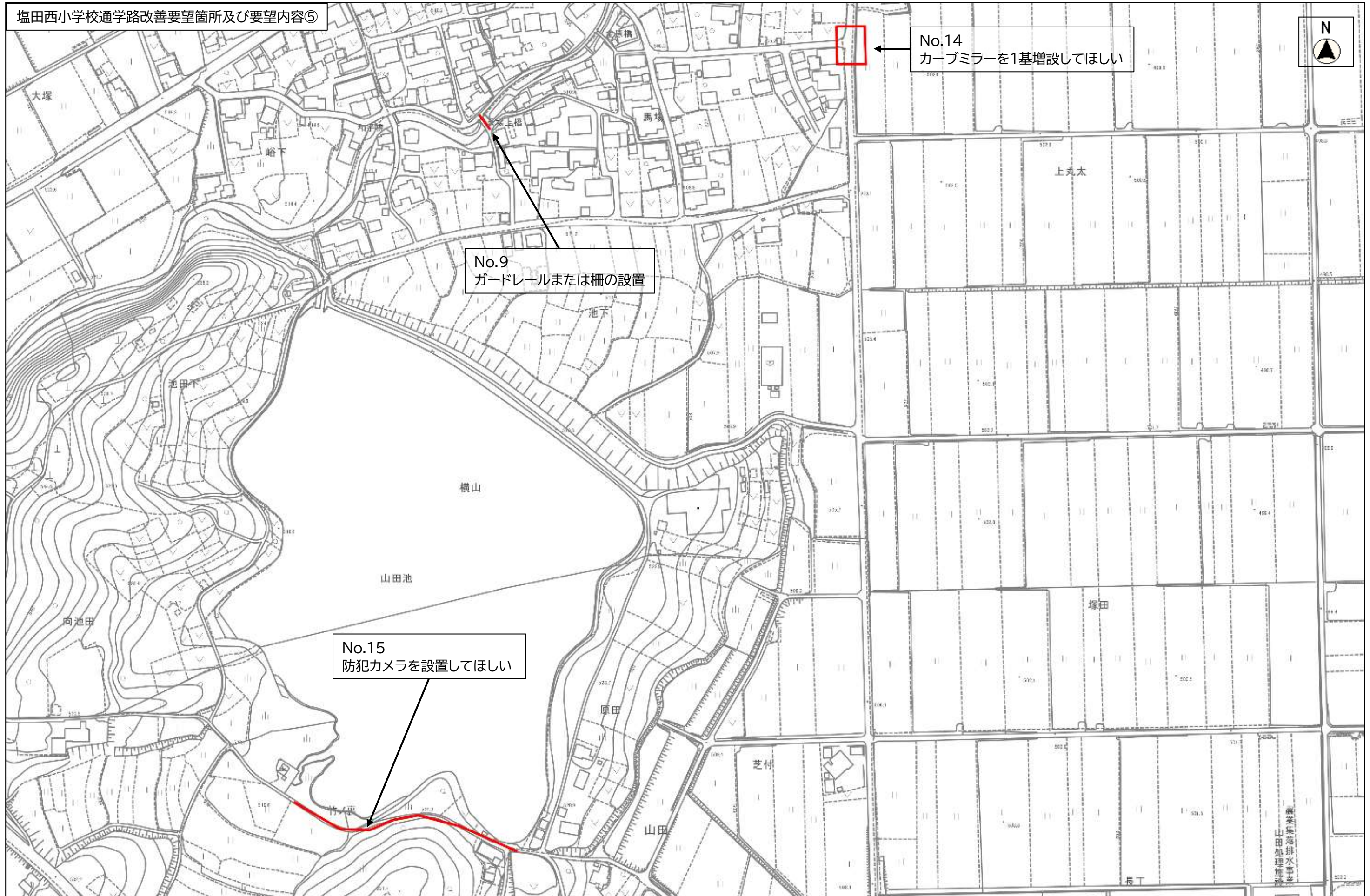


縮尺 1 : 2500

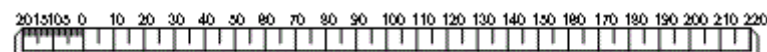




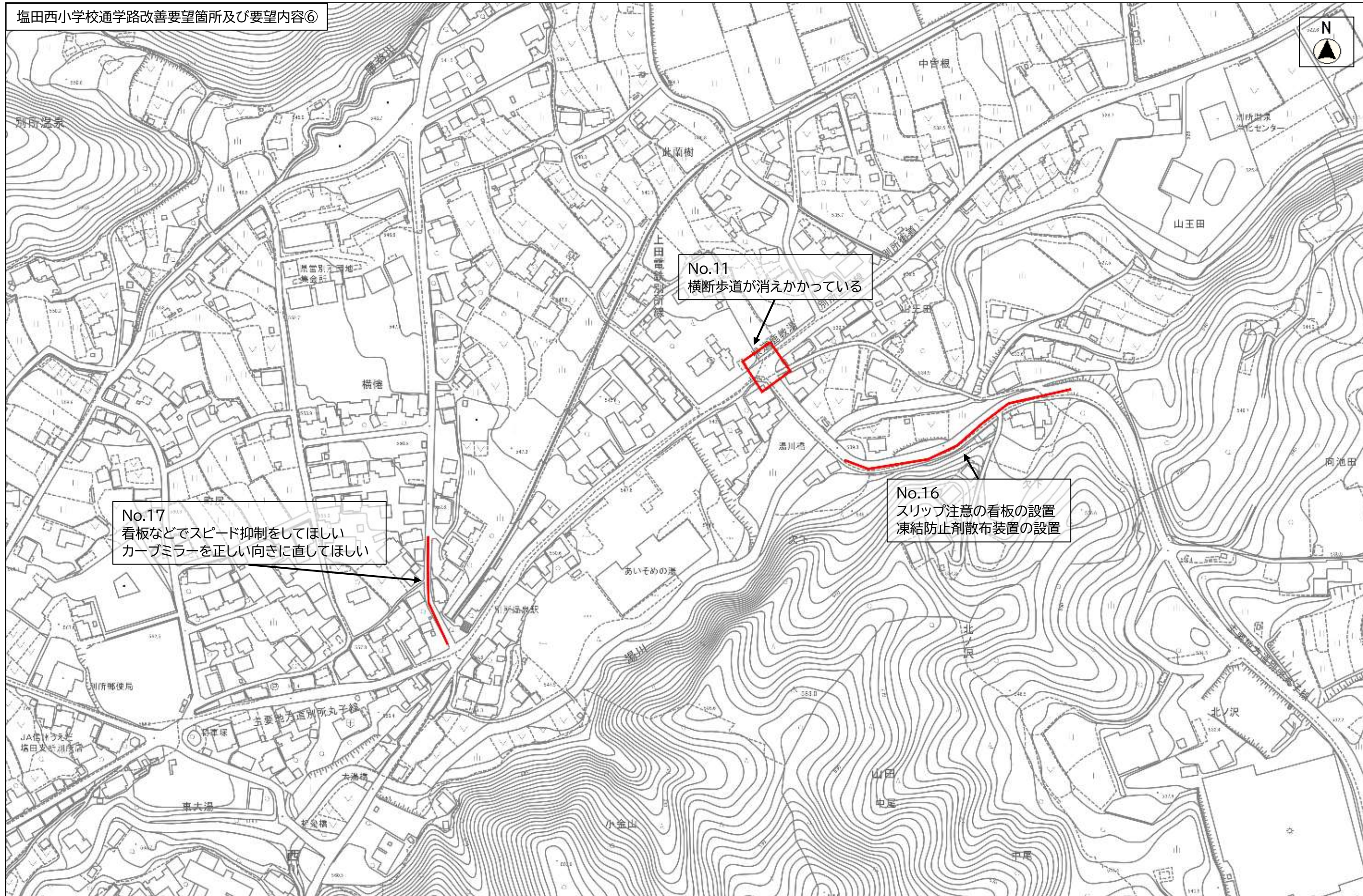
塩田西小学校通学路改善要望箇所及び要望内容⑤



縮尺 1 : 2500



塩田西小学校通学路改善要望箇所及び要望内容⑥



No.11  
横断歩道が消えかかっている

No.17  
看板などでスピード抑制をしてほしい  
カーブミラーを正しい向きに直してほしい

No.16  
スリップ注意の看板の設置  
凍結防止剤散布装置の設置

縮尺 1 : 2500

