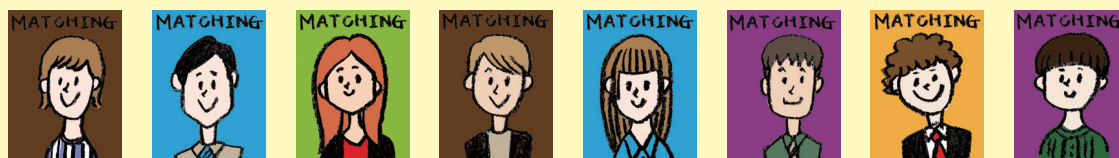
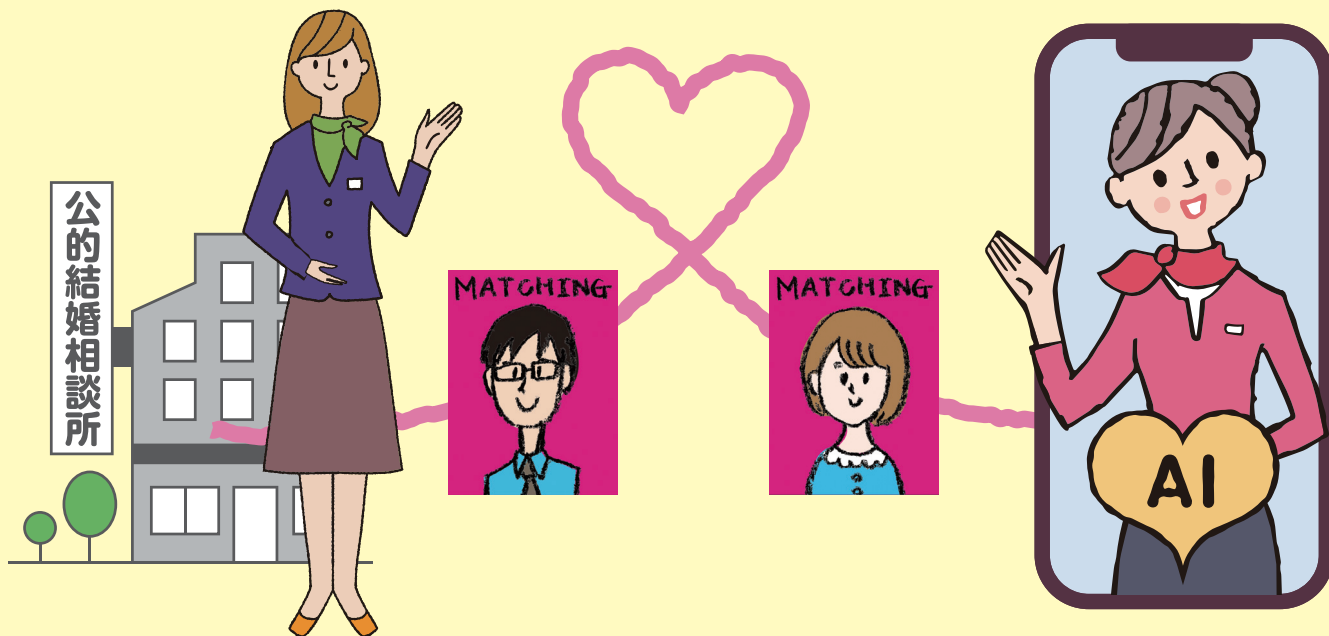


あいでつなぐ



ながの結婚マッチングシステム

NAGANO ai MATCH

素敵なお相手にきっと出会えます!

長野県婚活支援センターがパワーアップしました!



公的結婚相談所

県・市町村などが運営している結婚相談所だから親切丁寧で安心。

長野県婚活支援センター

長野県婚活支援センターは、オンライン・オフラインどちらでも登録を受け付けています。

AI〈ベストマッチパートナー紹介システム〉

AIがお相手の好みや検索履歴などをもとにあなたにマッチしたお相手を素早くご紹介。

素敵なお相手との出会い

素敵なお相手との楽しい毎日が始まります。

先着 **200** 名様

この機会にぜひご登録を!

女性向け
キャンペーン
実施中!

「女性のみ」通常登録料10,000円(2年間)を**登録料1年間 無料!**

※対象は新規登録の方のみです。登録更新の場合は対象となりませんので、予めご了承ください。※年齢制限はありません。※定員数に達し次第、終了となります。※別途相談所の登録料がかかる場合があります。



しあわせ信州
山々と育む すこやかな国

お問い合わせ

長野県婚活支援センター

※当センターは、長野県の委託を受けて信濃毎日新聞株式会社が運営しています。

TEL.026-236-3277 (平日9:00-17:00)
E-mail. konkatsu-nagano@shinmai.co.jp



ながの結婚マッチングシステムの特徴

ポイント
1

お住いの地域から休日まで、あなたのこだわりから理想のお相手を見つけ出せます。

こだわりお相手検索

検索結果一覧

お相手情報詳細

あなたの行動を
覚えておきます



ポイント
2

AIが登録情報や検索履歴を分析して、あなたにぴったりなお相手をご紹介します。

ご紹介(ビッグデータ)一覧

行動を分析してお相手を
素早くご紹介します



お相手情報詳細

ポイント
3

気軽に相談員とチャットができます。相談員があなたをしっかりサポートするから安心!

何でもお気軽に
ご相談ください

結婚相談所相談員



ポイント
4

あなたにお見合いの
申込みが!

ポイント
5

お見合い成立後にお相手とチャットで会話ができます。お見合いの場所やお相手の特徴を確認して出逢いへ!

出逢い後うまくいけば
交際スタートです!



長野県が運営している結婚支援だから安心。この機会にぜひご登録を!



登録するには...

- 1 まずNAGANO ai MATCHに仮登録を行います
- 2 本登録のために、お住いの近くの公的結婚相談所へ来所予約をします
- 3 結婚相談所へ出向き、本人確認とご自身のプロフィールを相談員と登録します
- 4 登録料を指定の金融機関でお支払いをします(10,000円/2年間)
- 5 入金確認後、システムが利用できます

長野県婚活支援センターでは
③の部分をオンラインでも登録が可能(来所不要)

※本システムは18歳以上の方がご利用いただけます。ご利用にあたり、指定の公的結婚相談所に会員登録が必要です。公的結婚相談所の登録要件は別途ご確認ください。 ※通常、登録料は2年間10,000円です。ただし、キャンペーンなどの実施により、金額や登録期間が変更になる場合があります。 ※本システムは長野県将来世代応援県民会議(事務局:長野県県民文化部こども若者局次世代サポート課)が運用しています。

システムをご利用するためには、まず県・市町村などの公的結婚相談所への登録が必要です。登録後、公的結婚相談所の相談員とAIが、あなたの出逢いをしっかりサポートいたします。

あなたのご登録お待ちしております!



<https://www.nagano-aimatch.jp/matching/>