

資料 1

令和7年度 別所線

輸送人員・安全対策等の実績報告

資料 1-1

別所線の輸送人員及び経常収支の推移

年度	輸送人員 (千人)				経常収支 (千円)				年度	輸送人員 (千人)				経常収支 (千円)			
	定期外	定期	合計	前年比	収入	支出	損益	定期外		定期	合計	前年比	収入	支出	損益		
																前年比	前年比
平成9年度	1,010	752	1,762	△ 0.5	400,117	6.4	419,904	△ 19,787	平成24年度	606	574	1,179	0.2	282,023	△ 0.2	314,749	△ 32,727
平成10年度	933	748	1,681	△ 4.6	369,227	△ 7.7	422,059	△ 52,832	平成25年度	626	592	1,217	3.3	316,655	12.3	349,284	△ 32,628
平成11年度	817	701	1,519	△ 9.7	334,635	△ 9.4	380,876	△ 46,241	平成26年度	610	617	1,226	0.7	285,992	△ 9.7	318,411	△ 32,419
平成12年度	742	647	1,390	△ 8.5	310,985	△ 7.1	340,747	△ 29,762	平成27年度	665	635	1,299	5.9	301,750	5.5	332,932	△ 31,181
平成13年度	717	623	1,340	△ 3.6	306,931	△ 1.3	321,714	△ 14,783	平成28年度	686	627	1,313	1.1	315,685	4.6	349,915	△ 34,230
平成14年度	683	607	1,290	△ 3.8	286,291	△ 6.7	320,231	△ 33,940	平成29年度	648	632	1,280	△ 2.5	296,261	△ 6.2	329,292	△ 33,031
平成15年度	699	573	1,272	△ 1.4	293,094	2.4	323,543	△ 30,449	平成30年度	660	639	1,299	1.5	306,721	3.5	338,709	△ 31,988
平成16年度	658	582	1,240	△ 2.5	273,197	△ 6.8	306,311	△ 33,114	令和1年度	530	586	1,116	△ 14.1	298,459	△ 2.7	391,310	△ 92,851
平成17年度	643	585	1,228	△ 0.9	274,999	0.7	314,483	△ 39,484	令和2年度	268	369	637	△ 42.9	174,358	△ 41.6	290,118	△ 115,760
平成18年度	665	573	1,238	0.8	277,555	0.9	313,204	△ 35,649	令和3年度	403	476	878	37.8	266,352	52.8	297,096	△ 30,744
平成19年度	665	585	1,249	0.9	292,786	5.5	323,130	△ 30,344	令和4年度	481	490	971	10.6	251,783	△ 5.5	309,520	△ 57,738
平成20年度	674	580	1,254	0.3	286,919	△ 2.0	320,751	△ 33,832	令和5年度	511	535	1,046	7.7	256,168	1.7	294,144	△ 37,976
平成21年度	658	556	1,213	△ 3.2	284,695	△ 0.8	313,997	△ 29,302	令和6年度	529	547	1,075	2.8	249,907	△ 2.4	338,127	△ 88,220
平成22年度	634	557	1,191	△ 1.8	287,364	0.9	312,033	△ 24,669	令和7年度	582	571	1,153	7.2	286,019	14.4	341,912	△ 55,893
平成23年度	617	560	1,176	△ 1.2	282,713	△ 1.6	314,912	△ 32,199									

輸送人員(人)

輸送人員および収入

収入(円)

過去3年間の月別輸送人員

輸送人員および収入の推移 (平成9年度～令和7年度)

注: 令和7年度 1,153千人 前年比 +7.2%

過去3年間の月別輸送人員 (令和5年度～令和7年度)

令和7年度 安全性維持向上の取り組み

項目	事業費 (千円)	概要
安全投資(主なもの)	444,680	
鉄道軌道安全輸送設備等整備事業	422,754	
PCマクラギ化	66,178	木マクラギをコンクリートマクラギへ更新(継ぎ目など一部は合成マクラギ)
PCマクラギ同種更新	1,380	劣化したPCマクラギの同種更新
合成マクラギ化	11,262	劣化した分岐用木マクラギを合成マクラギへ更新
軌道道床硬質構造化(道床交換)	15,047	道床路盤を硬質化(改良)し、道床碎石の交換と踏切覆工板をゴムパネル化
橋りょう塗装	7,250	経年劣化した橋りょう塗装塗り替え
踏切保安設備更新	21,325	老朽化した踏切遮断機・警報機・制御装置の更新
AFO軌道回路装置更新	7,057	踏切警報開始用 列車検知器の老朽化更新
自動張力調整期更新	3,251	電車線の張力を年間を通して一定に保つ調整装置の老朽化更新
車両定期検査	※0	4年周期の車両重要部検査 ※県、市から補助あり_事業費4,853千円
橋脚補強(千曲川橋りょうP2橋脚)	※290,000	橋脚基礎の拡幅 ※令和8年5月完了予定
上田市安全対策事業(上田市単独補助)	21,926	
線路設備修繕工事	21,926	噴泥箇所其道床碎石交換、軌道検査不良箇所の修繕工事

千円未満端数切り捨てのため、金額が合致しない場合があります

実績写真

コンクリートマクラギ化

全線スポット1,090本



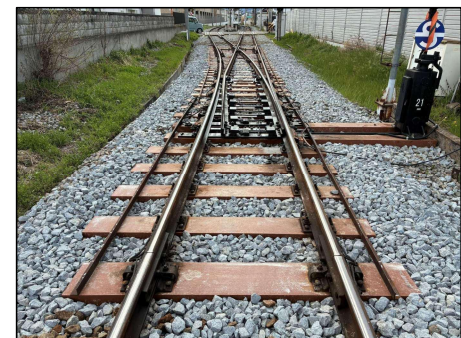
コンクリートマクラギ同種更新

全線スポット30本



分岐器合成マクラギ化

上田原駅構内分岐器2基



軌道道床硬質構造化

八木沢踏切含む 延長23m



橋りょう塗装

八木沢～別所温泉間 湯川橋梁



踏切保安装置更新

赤坂上～上田原間 鴨池1号踏切



AFO軌道回路装置更新

全線スポット9台



自動張力調整器更新

寺下～下之郷間 4台



車両重要部検査

1003号、1103号(2両)



令和7年度 利用促進の取り組みと主な行事

資料 1 - 6

	行事	営業企画	販売商品		その他
			きっぷ	グッズ	
4月		・通勤定期券キャンペーン ・通学定期券キャンペーン	・マイレールチケット ・NIGHT PASSPORT		
5月					
6月					
7月	・上田祇園祭 ・上田わっしょい	・夏休みキッズバス	・777きっぷ		・ヘッドマーク:777 ・特別ダイヤ運行 (祇園祭/わっしょい)
8月	・信州上田大花火大会	・夏休みキッズバス	・週末おかわり フリーきっぷ		・特別ダイヤ運行 (花火大会)
9月					
10月	・北向観音 御開帳	・うえた鉄道まつり ・まるまどまつり ・五島慶太未来創造館(物販)	・発足20周年記念 フリーきっぷ ・マイレールチケット	・発足20周年記念グッズ (第一弾)	・ヘッドマーク:20周年 & 自社イベント
11月	・北向観音 御開帳	・エコチケ販売 ・鉄道むすめデジタル スタンプラリー		・鉄道むすめデジタル スタンプラリーグッズ	
12月		・東急こどもの国(物販)		・温泉むすめコラボグッズ	
1月			・温泉むすめコラボきっぷ		
2月	・氷灯ろう夢まつり	・イルミネーション設置	・チケットQR運賃無料 (氷灯ろう夢まつり)	・発足20周年記念グッズ (第二弾)	
3月		・通勤定期販促キャンペーン ・通学定期販促キャンペーン ・しなの鉄道(物販) ・アルピコ交通(物販)	・はばたけ! 沿線中学校 応援乗車券		・ダイヤ改正 ・ヘッドマーク:卒業 おめでとう

資料 1 - 7


通学定期券を TicketQR で購入すると 全区間500円引き

割引購入期間 2025年3月20日～4月15日まで
購入方法 スマートフォンにインストールしたTicketQRアプリより定期券を購入下さい。



購入方法

別所線通勤定期券を **TicketQR** 購入で！
QUOPay プレゼントキャンペーン



4月発売の定期券販促キャンペーン

- ・通学定期券TicketQR購入で¥500割引
- ・通勤定期券TicketQR購入でQUOカード抽選プレゼント

応募条件 2025年3月15日～4月15日
購入し専用サイトへ応募 1/20

4月 → 5月 → 6月

16% 割引


内容 ① QRコードが印字されたカードを1枚単位で販売します。
② 使用する度に残高が引かれる回数券です。
③ TicketQRアプリ内でも購入できます。
(発売額3,000円 5,000円 10,000円)

発売額	マイレールチケットQR 使用できる金額
3,000円	3,600円
5,000円	6,000円
10,000円	12,000円

回数券の残高の確認方法は？
A 回数券の残高は、乗車時に端末に付した際に表示されます。
2枚同時に使用はできる？
A 使用できます。片方のアプリで回数券の残高が不足しており、運賃の支払いができない場合、不足した金額はもう一枚の回数券からの支払いも可能です。

マイレールチケット発売

上田のスタッフ様をお得に乗る **NIGHT PASSPORT**



ウエダの夜は濃密である。

NIGHT PASSPORT 発売
(～9月:59枚販売)

NIGHT PASSPORT発売 (～9月:59枚販売)

令和7年7月7日 7並び記念
たなばたスリーセブンきっぷ 発売

B4二つ折り台紙付き硬券7枚セット
A型硬券 3枚
B型硬券 1枚
D型硬券 3枚
価格 1,700円
発売駅 上田駅 平日7:30~20:00
土休日8:00~18:00

7並び記念きっぷ 発売
(限定500枚:1週間で完売)

本券イメージ
別所線 週末おかわりフリーきっぷ
大人 ¥1,380 / 子ども ¥600
3日間 1日乗車可能

無料券イメージ
別所線 週末おかわりフリーきっぷ
無料券
大人 ¥0 / 子ども ¥0
3日間 1日乗車可能

週末おかわりフリーきっぷ 発売

週末おかわり
フリーきっぷ 発売

7月 8月 9月

7月12日(土)上田祇園祭「増便ダイヤ」
※17時以降は、増便ダイヤで運転いたします。
※17時以降は、増便ダイヤで運転いたします。
※17時以降は、増便ダイヤで運転いたします。

種別	上田	別所	大田原	大田原	別所	上田
普通	16:11	16:42	17:12	17:41	18:11	18:41
...

7月26日(土)上田わっしょい「増便ダイヤ」
※15時以降は、増便及び時刻変更ダイヤで運転いたします。
※15時以降は、増便及び時刻変更ダイヤで運転いたします。

種別	上田	別所	大田原	大田原	別所	上田
普通	16:11	16:42	17:12	17:41	18:11	18:41
...

夏祭り 増便運行

8月5日(火)信州上田大花火大会「増便ダイヤ」
※20時以降は、増便及び時刻変更ダイヤで運転いたします。
※20時以降は、増便及び時刻変更ダイヤで運転いたします。

種別	上田	別所	大田原	大田原	別所	上田
普通	16:11	16:42	17:12	17:41	18:11	18:41
...

花火大会 増便運行



北向観音 御開帳
(期間中:約10,000人乗車)



五島慶太未来創造館(物販)



エコチケ発売(1000枚:2日間で完売)

10月 11月 12月

上田電鉄 発足
20周年記念
峠の釜めし

うえだ鉄道まつり
・オリジナル峠の釜めし(限定100個:15分で完売)
・臨時特急「上田電鉄発足20周年記念号」
(上田-下之郷:往復約200名乗車)

うえだ鉄道まつり2025開催 & 上田電鉄 発足20周年記念
特急
上田電鉄 発足20周年記念号 運転!
2025年10月4日(土)
上田駅 12:27 下之郷 12:44 / 下之郷 13:04 上田 13:22
※全席自由席。普通乗車券・回数券・フリーきっぷでご乗車いただけます
※途中駅はすべて普通(全席)で乗車をしますが、乗り降りは出来ません



2025 親子で一緒に楽しもう
丸窓まつり
鉄道のお仕事体験もできるよ!
会場 下之郷駅 丸窓まつり
10月25日(土)
9:40~14:30
当日は小学生以下、別所線全線運賃無料!

2025丸窓まつり



温泉むすめコラボフリーきっぷ&記念乗車券 発売
(限定200部:フリーきっぷは50日で完売)

「頑張れ受験生」ヘッドマーク装着



イルミネーション設置(上田駅/別所温泉駅)

別所線de「氷灯ろう夢まつり」
チケットQRで**運賃無料!**

第6回「氷灯ろう夢まつり」(別所温泉 北向観音)の開催にあわせて別所線の「運賃無料」キャンペーンを実施します

◆期間・時間
2026年2月7日(土)・8日(日) 16:30~21:30

◆利用方法
上記時間帯に「チケットQRアプリ・チケットQR回数券」を用いて別所温泉駅で乗車・降車した場合に運賃が無料になります

※別
※番

田電株式会社

氷灯ろう夢まつり
チケットQRで運賃無料
(2日間:315名利用)



沿線中学3年生 応援乗車券
(第四/第六/塩田中 502名に配布)

2025年度 主な販売グッズ

鉄道むすめ巡り
デジタルスタンプラリーグッズ



温泉むすめコラボクリアファイル
(限定200部:27日で完売)



2026年度 4月始まりカレンダー

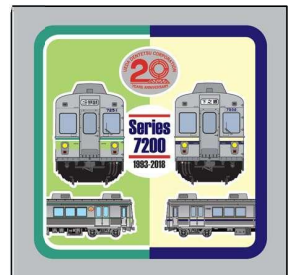


上田電鉄
発足20周年記念ロゴマーク
(社員考案デザイン)

ボールペン



ハンドタオル



クリアファイル(3種発売)

