

## 国道144号線上野バイパス供用開始に伴う 路線の新設の認可申請に係る協議について

### 1 協議等の趣旨

上野バイパス供用開始に伴って、新道及び旧道への取り付け道路において路線を新設するため、道路運送法の認可・届出にあたり、必要な協議を行うもの

なお、本協議会における協議事項は、協議会で協議が整った場合において、標準処理期間の短縮の特例が受けられる「路線の新設」に係る事項とするものである。

### 2 路線の新設の詳細

- (1) 該当路線 菅平高原線、傍陽線、真田線及び菅平高原直行便（冬季運行）
- (2) 運行事業者 上田バス株式会社
- (3) 理由 上野バイパスの供用開始に伴い、路線の新設が必要なため
- (4) 期日 上野バイパスの供用開始日から（最短見込み：令和8年8月頃）

- (5) 新設する路線（路線の詳細は、別紙参照）

#### ア 上野バイパス（新道）

起 点 長野県上田市上野 395 番地先  
終 点 長野県上田市上野 1347 番地先  
料 程 0.95 km  
幅 員 8.0m～28.5m  
道路管理者 長野県  
道路 種別 国道（補助国道）

#### イ 旧道への取り付け道路 1

起 点 長野県上田市上野 1332 番地先  
終 点 長野県上田市上野 1349 番地先  
料 程 0.15km  
幅 員 6.0m～9.0m  
道路管理者 長野県  
道路 種別 国道（補助国道）

#### ウ 旧道への取り付け道路 2

起 点 長野県上田市上野 395 番地先  
終 点 長野県上田市上野 1991 番地先  
料 程 0.25 km

幅員 6.0m～16.5m  
道路管理者 長野県  
道路種別 国道（補助国道）

(6) 参考 新設又は位置の変更を行う停留所

ア 名称 樋ノ沢停留所  
イ 番地 長野県上田市上野 1037 番地先

(7) その他

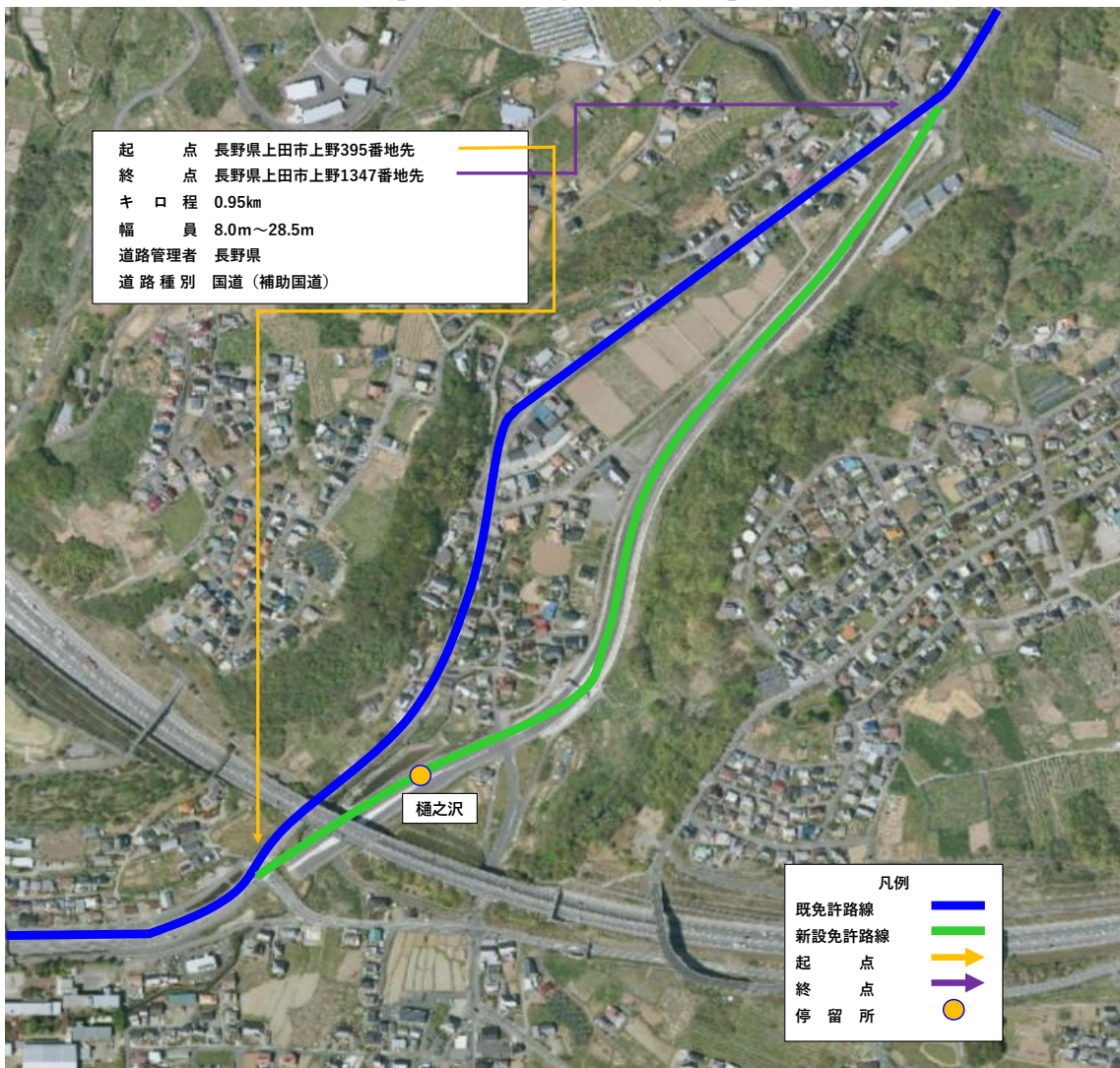
ア 上野バイパス（新道）の最短供用開始見込みは、前述の通りとする。

イ その後、取り付け道路の工事を行い、当該工事の竣工期日は今年度内が見込まれている。

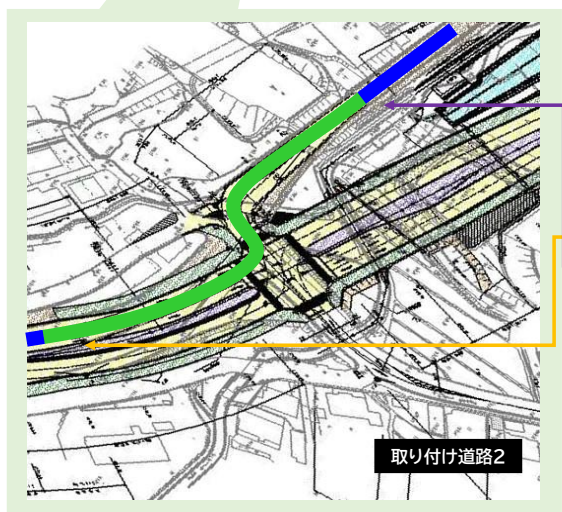
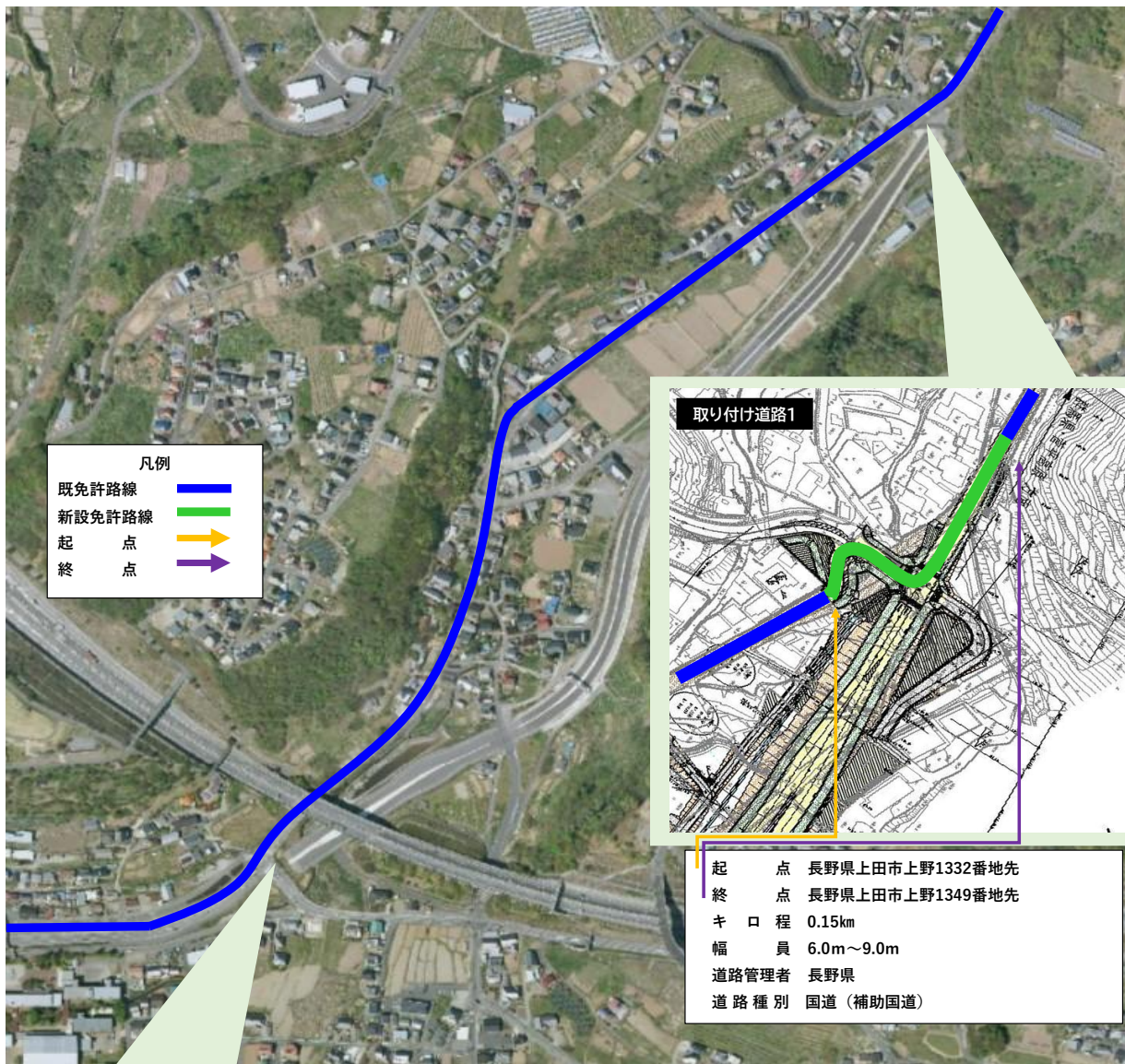
ウ 4路線それぞれのルートについては、利用者の利便性、運行の定時性確保などを踏まえ、また、上野バイパスの供用開始後の交通流や取り付け道路の渋滞状況の予測等も考慮し、検討する（手続は届出に留まる「運行系統の新設」等による。）。

エ 本日時点においては、樋ノ沢停留所に停車しない菅平高原直行便及び生活利用が少ない菅平高原線の季節便は、新道を通過するルートとする予定

【上野バイパス（新設路線）詳細】



【旧道への取り付け道路（既存路線）詳細】



起 点	長野県上田市上野395番地先
終 点	長野県上田市上野1991番地先
キ 口 程	0.25km
幅 員	6.0m～16.5m
道路管理者	長野県
道路種別	国道（補助国道）