

平成 21 年  
(2009 年)

# 工業統計調査結果報告書

上田市総務部情報推進課

目 次

I	工業統計調査について.....	1
II	利用に当たって.....	1
III	その他の注意事項.....	6

調査の概要

I	従業者 4 人以上の事業所の概要.....	7
1	事業所数.....	9
2	従業者数.....	10
3	製造品出荷額等.....	11
4	粗付加価値額.....	11
5	1 事業所当たり従業者数、製造品出荷額等及び粗付加価値額.....	12
6	従業者 1 人当たりの製造品出荷額等及び粗付加価値額.....	12
7	現金給与総額.....	13
8	原材料使用額等.....	13
II	従業者 30 人以上の事業所の概要.....	17
1	事業所数.....	17
2	従業者数.....	17
3	製造品出荷額等.....	17
4	生産額及び付加価値額.....	17
5	1 事業所当たり生産額及び付加価値額.....	18
6	従業者 1 人当たり生産額及び付加価値額.....	19
7	原材料使用額等.....	19
8	現金給与総額.....	19
9	有形固定資産投資総額.....	19
10	在庫額.....	20
11	リース契約額及び支払額.....	20
12	工業用地及び工業用水.....	20

## I 工業統計調査について

### 1 調査の目的

工業統計調査は、我が国の工業の実態を明らかにすることを目的としています。

### 2 調査の根拠

工業統計調査は、統計法（平成 19 年法律第 53 号に基づく「基幹統計調査」であり、工業統計調査規則（昭和 26 年通商産業省令第 81 号）によって実施されるものです。

### 3 調査の期日

平成 21 年工業統計調査は、平成 21 年 12 月 31 日現在で実施したものです。

### 4 調査の範囲

工業統計調査の範囲は、日本標準産業分類（平成 21 年総務省告示第 175 号。ただし、分類番号及び分類項目名については、平成 19 年 11 月に改定された内容と変更はありません。）に掲げる「大分類 E-製造業」に属する事業所（国に属する事業所及び従業者 3 人以下の事業所を除く）です。（平成 20 年調査以前は、西暦末尾 0、3、5 及び 8 年については全数調査を実施していました。）

### 5 調査の方法

工業統計調査は、従業者 30 人以上の事業所（製造、加工又は修理を行っていない本社又は本店を除く）については「工業調査票甲」、従業者 29 人以下の事業所（製造、加工又は修理を行っていない本社又は本店を除く）については「工業調査票乙」を用い、報告者（事業所の管理責任者）の自計申告により行っています。

### 6 調査の経路

経済産業大臣——知事——市町村長——工業統計調査員——対象事業所

## II 利用に当たって

### 1 集計及び用語

(1) 事業所数は、平成 21 年 12 月 31 日現在の数値です。

事業所とは、一般的に工場、製作所、製造所あるいは加工所などと呼ばれているような、一区画を占めて主として製造又は加工を行っているものをいいます。

(2) 従業者数は、平成 21 年 12 月 31 日現在の数値です。

従業者数は、常用労働者、個人事業主及び無給家族従業者の計です。臨時雇用者数は除きます。

ア 常用労働者とは、次のいずれかのものをいいます。

(イ) 期間を決めず、又は 1 か月を超える期間を決めて雇われている者

(イ) 日々又は 1 か月以内の期間を限って雇われていた者のうち、その月とその前月にそれぞれ 18 日以上雇われた者

- (ウ) 人材派遣会社からの派遣従業者、親企業からの出向従業者などで上記(ア)、(イ)に該当する者
- (エ) 重役、理事などの役員のうち、常時勤務して毎月給与の支払を受けている者
- (オ) 事業主の家族で、その事業所に働いている者のうち、常時勤務して毎月給与の支払を受けている者
- イ 個人事業主及び無給家族従業者とは、業務に従事している個人事業主とその家族で無報酬で常時就業している者をいいます。実務に携わっていない事業主とその家族で手伝い程度の者は含みません。
- ウ 臨時雇用者とは、常用労働者以外の雇用者で、1か月以内の期間を定めて雇用されている者や日々雇用されている者をいいます。
- (3) 現金給与総額は、平成21年1年間に常用労働者のうち雇用者（「正社員、正職員等」及び「パート・アルバイト等」を言う）に対して支給された基本給、諸手当及び特別に支払われた給与（期末賞与等）の額とその他の給与額との合計です。
- その他の給与額とは、常用労働者のうち雇用者に対する退職金又は解雇予告手当、出向・派遣受入者に係る支払額、臨時雇用者に対する給与、出向させている者に対する負担額などをいいます。
- (4) 原材料使用額等は、平成21年1年間における原材料使用額、燃料使用額、電力使用額、委託生産費、製造等に関連する外注費及び転売した商品の仕入額で、消費税額を含んだ額です。
- ア 原材料使用額とは、主要原材料、補助材料、購入部分品、容器、包装材料、工場維持用の材料及び消耗品などの使用額をいい、原材料として使用した石炭、石油なども含まれます。また、下請工場などに原材料を支給して製造加工を行わせた場合には、支給した原材料の額も含まれます。
- イ 電力使用額とは、購入した電力の使用額をいい、自家発電は含みません。
- ウ 委託生産費とは、原材料又は中間製品を他企業の事業所に支給して製造又は加工を委託した場合、これに支払った加工賃及び支払うべき加工賃をいいます。
- エ 製造等に関連する外注費とは、生産設備の保守・点検・修理、機械・装置の操作、製品に組み込まれるソフトウェアの開発など、事業所収入に直接関連する外注費用をいいます。
- オ 転売した商品の仕入額とは、平成21年1年間において、実際に売り上げた転売品（他から仕入れて又は受け入れてそのまま販売したもの）に対応する仕入額をいいます。
- (5) 製造品出荷額等は、平成21年1年間における製造品出荷額、加工賃収入額、製造工程から出たくず及び廃物の出荷額並びにその他収入額の合計で、消費税等内国消費税額を含んだ額です。
- ア 製造品の出荷とは、その事業所の所有に属する原材料によって製造されたもの

(原材料を他企業の事業所に支給して製造させたものを含む)を、平成 21 年中にその事業所から出荷した場合はいいます。また、次のものも製造品出荷に含まれます。

(ア) 同一企業に属する他の事業所へ引き渡したもの

(イ) 自家使用されたもの(その事業所において最終製品として使用されたもの)

(ウ) 委託販売に出したもの(販売済みでないものを含み、平成 21 年中に返品されたものを除く)

イ 加工賃収入額とは、平成 21 年中に他企業の所有に属する主要原材料によって製造し、あるいは他企業の所有に属する製品又は半製品に加工、処理を加えた場合、これに対して受け取った又は受け取るべき加工賃をいいます。

ウ その他の収入額とは、修理料、冷蔵保管料、自家発電の余剰電力の販売収入額などをいいます。

(6) 製造品、半製品及び仕掛品、原材料及び燃料の在庫額は、事業所の所有に属するものを帳簿価額によって記入したもので、原材料を他に支給して製造される委託生産品も含まれます。

(7) 有形固定資産の額は、平成 21 年 1 年間における数値で、帳簿価額によっています。

ア 有形固定資産の取得額等には、次の区分があります。

(ア) 土地

(イ) 建物及び構築物(土木設備、建物附属設備を含む)

(ウ) 機械及び装置(附属設備を含む)

(エ) 船舶、車両、運搬具、耐用年数 1 年以上の工具、器具、備品等

イ 建設仮勘定の増加額とは、この勘定の借方に加えられた額をいい、減少額とは、この勘定から他の勘定に振り替えられた額をいいます。

ウ 有形固定資産の除却額とは、有形固定資産の売却、撤去、滅失及び同一企業に属する他の事業所への引渡しなどの額をいいます。

(8) リース契約による契約額及び支払額

ア リースとは、賃貸借契約であって、物件を使用する期間が 1 年を超え、契約期間中は原則として中途解約のできないものをいいます。ただし、リース取引に係る会計処理を通常の売買取引に係る方法に準じて行っている場合は、有形固定資産の取得となります。

イ リース契約額とは、新規に契約したリースのうち、平成 21 年 1 月から 12 月までにリース物件が納入、設置されて検収が完了し、物件借受書を交付した物件に対するリース物件の契約額をいい、消費税額を含んだ額です。

ウ リース支払額とは、平成 21 年 1 月から 12 月までにリース物件使用料として実際に支払った月々のリース料の年間合計金額をいい、消費税額を含んだ額です。したがって、平成 21 年以前にリース契約した物件に対して、当年において支払わ

れたリース料を含みます。

#### (9) 工業用地

ア 事業所敷地面積は、平成21年12月31日現在において、事業所が使用（貸借を含む）している敷地の全面積をいいます。ただし、鉱区、住宅、寄宿舍、グラウンド、倉庫、その他福利厚生施設などに使用している敷地については、生産設備などのある敷地と明確に区別される場合は除かれます。なお、事業所の隣接地にある拡張予定地を、事業所が占有している場合は含まれます。

イ 事業所建築面積は、事業所敷地面積内にあるすべての建築物の面積の合計をいいます。なお、平成21年12月31日現在、建築中のものであっても、帳簿に建設仮勘定として計上したものは含まれます。

ウ 事業所延べ建築面積は、事業所敷地内にあるすべての建築物の各階の面積の合計をいいます。

#### (10) 工業用地

ア 工業用水とは、事業所内で生産のために使用された用水（従業員の飲料水、雑用水を含む）をいいます。

イ 1日当たりの用水量とは、平成21年1月1日から12月31日までの1年間に、事業所で使用した工業用水の総量を操業日数で割ったものです。

## 2 計算式

- ・ 生産額＝製造品出荷額＋加工賃収入額＋（製造品年末在庫額－製造品年初在庫額）  
＋（半製品及び仕掛品年末価額－半製品及び仕掛品年初価額）（従業者30人以上の事業所）
- ・ 付加価値額＝製造品出荷額等＋（製造品年末在庫額－製造品年初在庫額）  
＋（半製品及び仕掛品年末価額－半製品及び仕掛品年初価額）  
－（消費税を除く内国消費税額\*1＋推計消費税額\*2）－原材料使用額等－減価償却額
- ・ 粗付加価値額＝製造品出荷額等－（消費税を除く内国消費税額\*1＋推計消費税額\*2）  
－原材料使用額等
- ・ 有形固定資産投資総額＝有形固定資産の取得額＋建設仮勘定の年間増減
- ・ 付加価値率＝付加価値額÷（製造品出荷額等＋（製造品年末在庫額－製造品年初在庫額）  
＋（半製品及び仕掛品年末価額－半製品及び仕掛品年初価額）  
－（消費税を除く内国消費税額\*1＋推計消費税額\*2））×100
- ・ 労働生産性＝生産額÷従業者数
- ・ 付加価値生産性＝付加価値額÷従業者数
- ・ 資本生産性＝付加価値額÷有形固定資産
- ・ 原材料率＝原材料使用額等÷（製造品出荷額等＋（製造品年末在庫額－製造品年初在庫額）  
＋（半製品及び仕掛品年末価額－半製品及び仕掛品年初価額）  
－（消費税を除く内国消費税額\*1＋推計消費税額\*2））×100

- 現金給与率＝現金給与総額÷（製造品出荷額等＋（製造品年末在庫額－製造品年初在庫額）  
＋（半製品及び仕掛品年末価額－半製品及び仕掛品年初価額）  
－（消費税を除く内国消費税額\*1＋推計消費税額\*2））×100

\*1：消費税を除く内国消費税額は、酒税、たばこ税、揮発油税及び地方揮発油税（旧地方道路税含む）の納付税額又は納付すべき税額の合計。

\*2：推計消費税は、平成13年調査から消費税額の調査を廃止したため推計したもので、推計消費税額の算出にあたっては、直接輸出分、原材料、設備投資（土地を除く有形固定資産取得額）を控除している。

### 3 事業所の産業の決定方法

事業所を産業別に集計するための産業の決定方法は、次のとおりです。

#### (1) 一般的な方法

ア 製造品が単品のみの事業所については、品目6桁番号の上4桁で産業細分類を決定します。

イ 製造品が複数の品目にわたる事業所の場合は、まず、上2桁の番号（中分類）を同じくする品目の、製造品出荷額等をそれぞれ合計し、その額の最も大きいもので2桁番号を決定します。次に、その決定された2桁番号のうち、前記と同じ方法で3桁番号（小分類）、さらに4桁番号（細分類）を決定し、最終的な産業格付けとします。

#### (2) 特殊な方法

上記の方法以外に、「中分類 23 鉄鋼業」の産業で原材料、作業工程、機械設備等により、産業を決定しているものがあります。

### 4 産業中分類の名称

産業中分類名称を次のように省略して用いています。

産業中分類	略称	産業中分類	略称
09 食料品製造業	食料	21 窯業・土石製品製造業	窯業
10 飲料・たばこ・飼料製造業	飲料	22 鉄鋼業	鉄鋼
11 繊維産業	繊維	23 非鉄金属製造業	非鉄
12 木材・木製品製造業	木材	24 金属製品製造業	金属
13 家具・装備品製造業	家具	25 はん用機械器具製造業	はん用機械
14 パルプ・紙・紙加工品製造業	紙・パルプ	26 生産用機械器具製造業	生産用機械
15 印刷・同関連業	印刷	27 業務用機械器具製造業	業務用機械
16 化学工業	化学	28 電子部品・デバイス・電子回路製造業	電子
17 石油製品・石炭製品製造業	石油	29 電気機械器具製造業	電気
18 プラスチック製品製造業	プラスチック	30 情報通信機械器具製造業	情報
19 ゴム製品製造業	ゴム	31 輸送用機械器具製造業	輸送
20 なめし革・同製品・毛皮製造業	皮革	32 その他の製造業	その他

## 5 記号及び注記

- (1) 統計表中「－」は該当数値なし、「0」は四捨五入による単位未満、「△」は数値が減であることを表しています。「×」は1又は2事業所に関する数値で、これをそのまま掲げると個々の申告者の秘密が漏れるおそれがあるため秘匿した箇所であり、3以上の事業所に関する数値であっても、1又は2の事業所の数値が前後の関係から判明する箇所も秘匿としています。
- (2) 金額表示の単位は万円とし、単位未満は四捨五入としています。
- (3) 構成比については、単位未満は四捨五入しているため、合計と内訳の計が一致しないことがあります。

## Ⅲ その他の注意事項

- 1 この報告書は、県及び上田市が独自に集計したもので、経済産業省が公表する工業統計表の数値とは相違することがあります。
- 2 日本標準産業分類の改訂に伴い平成20年調査から工業統計調査用産業分類が改訂されています。
- 3 平成17年度までの数値は、合併前の4市町村の値を単純計算してあります。
- 4 この報告書についてのお問合せは次のとおりです。

上田市総務部情報推進課

TEL 0268-23-2235

FAX 0268-23-2236

E-mail [tokei@city.ueda.nagano.jp](mailto:tokei@city.ueda.nagano.jp)



## 調査結果の概要

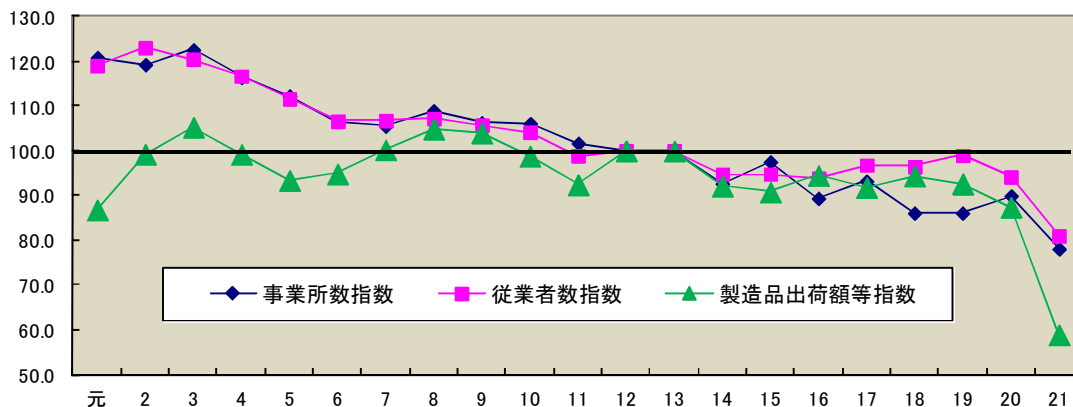
### I 従業者4人以上の事業所の概要（表1）

- 事業所数は、450 事業所で、前年と比べ 68 事業所の減少（増減率△13.1%）となりました。
- 従業者数は、16,744 人で、前年に比べ 2,729 人の減少（同△14.0%）となりました。
- 製造品出荷額等は、3,692 億 4,894 万円で、前年に比べ 1,787 億 2,724 万円の減少（同△32.6%）となりました。
- 原材料使用額等は、2,086 億 644 万円で、前年に比べ 1,139 億 517 万円の減少（同△35.3%）となりました。
- 粗付加価値額は、1,552 億 5,222 万円で、前年に比べ 627 億 5,172 万円の減少（同△28.8%）となりました。
- 現金給与総額は、691 億 8,271 万円で、前年に比べ 170 億 2,253 万円の減少（同△19.7%）となりました。

表 1 上田市の工業 主要指数（従業者4人以上の事業所）

項目	単位	平成20年	平成21年	前年度比	前年度増減
事業所数	事業所	518	450	86.9	△68
従業者数	人	19,473	16,744	86.0	△2,729
常用労働者数	人	19,379	16,666	86.0	△2,713
製造品出荷額等	万円	54,797,618	36,924,894	67.4	△17,872,724
原材料使用額等	万円	32,251,161	20,860,644	64.7	△11,390,517
粗付加価値額	万円	21,800,394	15,525,222	71.2	△6,275,172
現金給与総額	万円	8,620,524	6,918,271	80.3	△1,702,253
1事業所当たり従業者数	人	37.6	37.2	99.0	△0.4
1事業所当たり製造品出荷額等	万円	105,787	82,055	77.6	△23,732
1事業所当たり粗付加価値額	万円	42,086	34,500	82.0	△7,585
常用労働者1人当たりの現金給与総額	万円	445	415	93.3	△30

図 1 上田市の工業の推移（平成 12、13 年を 100 とした場合）



※平成 13 年から従業者 4 人以上を対象としているため 12 以前、13 以降の比較が出来ない。

表 2 長野県 19 市の製造品出荷額等の県順位及び主要産業の概況

(従業者 4 人以上の事業所)

市名	実数 万円	県順位	構成比 %	1位		2位		3位	
				産業	構成比 %	産業	構成比 %	産業	構成比 %
長野県	498,392,686	-	100.0	情報	23.6	電子	14.2	食料	10.1
安曇野市	62,283,914	1	12.5	情報	66.9	電子	6.4	飲料	4.8
塩尻市	50,330,306	2	10.1	情報	71.4	その他	4.5	紙・パルプ	2.7
松本市	49,546,189	3	9.9	情報	25.2	食料	15.7	電子	14.8
長野市	40,975,927	4	8.2	食料	20.6	電子	17.0	情報	13.4
上田市	36,924,894	5	7.4	輸送	24.0	食料	16.8	電気	15.4
飯田市	22,816,816	6	4.6	電子	41.7	電気	16.0	食料	12.6
佐久市	18,696,099	7	3.8	電気	19.0	食料	17.1	生産用機械	13.9
伊那市	17,159,700	8	3.4	業務用機械	21.1	食料	14.0	はん用機械	12.0
茅野市	15,048,955	9	3.0	電子	17.7	生産用機械	17.1	非鉄	8.7
千曲市	14,172,562	10	2.8	電気	18.8	生産用機械	24.0	業務用機械	14.3
岡谷市	13,834,678	11	2.8	はん用機械	30.2	金属	12.1	電子	10.4
駒ヶ根市	11,883,129	12	2.4	情報	23.3	電子	17.0	輸送	14.6
小諸市	11,672,689	13	2.3	電子	43.4	輸送	15.7	生産用機械	12.6
須坂市	10,679,982	14	2.1	金属	20.4	はん用機械	17.7	食料	15.1
東御市	9,277,589	15	1.9	輸送	26.0	情報	23.8	金属	17.8
諏訪市	7,666,383	16	1.5	金属	19.0	情報	17.3	生産用機械	11.7
中野市	7,046,810	17	1.4	食料	16.6	業務用機械	14.8	プラスチック	6.5
大町市	6,494,093	18	1.3	窯業	39.4	電子	20.6	金属	11.6
飯山市	3,805,694	19	0.8	情報	74.9	食料	3.8	その他	0.5

表 3 長野県内の市町村別事業所数、従業者数、製造品等出荷額、粗付加価値額の順位

(20 位まで) (従業者 4 人以上の事業所)

順位	事業所数			従業者数			製造品出荷額等			粗付加価値額		
	市町村名	実数	構成比 %	市町村名	実数 人	構成比 %	市町村名	実数 万円	構成比 %	市町村名	実数 万円	構成比 %
1	長野県	5,790	100.0	長野県	192,602	100.0	長野県	498,392,686	100.0	長野県	210,603,581	100.0
2	長野市	595	10.3	長野市	19,100	9.9	安曇野市	62,283,914	12.5	安曇野市	36,581,046	17.4
3	上田市	450	7.8	上田市	16,744	8.7	塩尻市	50,330,306	10.1	松本市	20,960,473	10.0
4	松本市	381	6.6	松本市	13,791	7.2	松本市	49,546,189	9.9	長野市	17,677,682	8.4
5	飯田市	338	5.8	飯田市	10,172	5.3	長野市	40,975,927	8.2	上田市	15,525,222	7.4
6	岡谷市	301	5.2	塩尻市	9,898	5.1	上田市	36,924,894	7.4	塩尻市	11,159,661	5.3
7	佐久市	272	4.7	安曇野市	9,072	4.7	飯田市	22,816,816	4.6	飯田市	8,817,700	4.2
8	安曇野市	245	4.2	佐久市	8,883	4.6	佐久市	18,696,099	3.8	佐久市	8,587,825	4.1
9	千曲市	212	3.7	岡谷市	7,479	3.9	伊那市	17,159,700	3.4	伊那市	7,478,035	3.6
10	茅野市	208	3.6	茅野市	7,252	3.8	茅野市	15,048,955	3.0	岡谷市	6,875,492	3.3
11	諏訪市	198	3.4	千曲市	6,420	3.3	千曲市	14,172,562	2.8	茅野市	6,503,726	3.1
12	塩尻市	196	3.4	伊那市	6,130	3.2	岡谷市	13,834,678	2.8	千曲市	6,153,008	2.9
13	須坂市	176	3.0	須坂市	5,837	3.0	駒ヶ根市	11,883,129	2.4	駒ヶ根市	4,671,643	2.2
14	伊那市	168	2.9	駒ヶ根市	5,390	2.8	小諸市	11,672,689	2.3	須坂市	4,208,715	2.0
15	坂城町	146	2.5	箕輪町	5,059	2.6	箕輪町	11,629,098	2.3	箕輪町	4,084,931	1.9
16	箕輪町	132	2.3	坂城町	4,943	2.6	須坂市	10,679,982	2.1	小諸市	3,824,839	1.8
17	駒ヶ根市	117	2.0	諏訪市	4,941	2.6	東御市	9,277,589	1.9	南箕輪村	3,801,187	1.8
18	小諸市	115	2.0	小諸市	4,090	2.1	辰野町	9,126,197	1.8	諏訪市	3,727,543	1.8
19	中野市	108	1.9	辰野町	3,890	2.0	坂城町	8,660,045	1.7	富士見町	3,346,967	1.6
20	辰野町	107	1.8	中野市	3,850	2.0	諏訪市	7,666,383	1.5	坂城町	3,123,760	1.5
	東御市	100	1.7	東御市	3,832	2.0	中野市	7,046,810	1.4	東御市	3,111,917	1.5

## 1 事業所数

事業所数は、450 事業所で、前年と比べ 68 事業所の減少（増減率△13.1%）となりました。

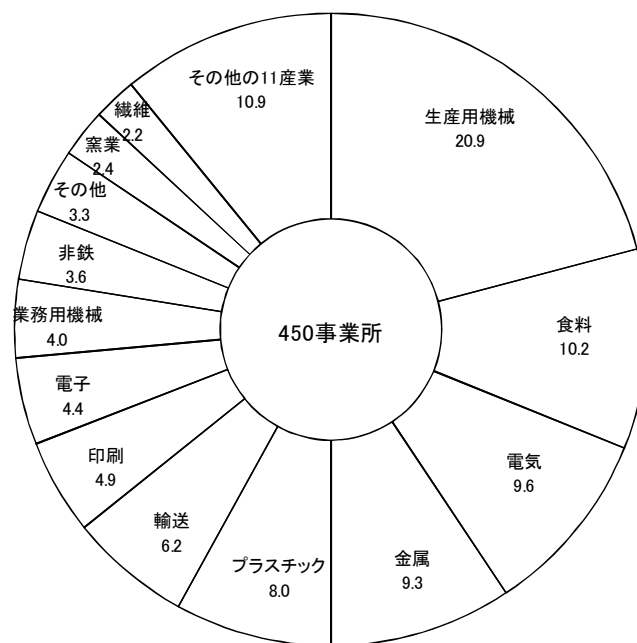
### (1) 産業別事業所数（図 2）

産業別では、構成比の高い順に、生産用機械 20.9%（94 事業所）、食料 10.2%（46 事業所）、電気 9.6%（43 事業所）、金属 9.3%（42 事業所）、プラスチック 8.0%（36 事業所）の順となっています。これら 5 産業で全体の 58.0%を占めています。

### (2) 従業員規模別事業所数（表 4）

従業者規模別では、4～29 人が 361 事業所（構成比 80.2%）、30 人以上が 89 事業所（構成比 19.8%）となっています。

図 2 産業別構成比



## 2 従業者数

従業者数は、16,744人で前年に比べ2,729人の減少（増減率△14.0%）となりました。

### (1) 産業別従業者数（図3）

産業別では、構成比の高い順に、電気 21.6%（3,618人）、輸送 16.4%（2,746人）、食料 11.0%（1,848人）、生産用機械 10.6%（1,778人）の順となっています。これら4産業で全体の59.7%を占めています。

### (2) 従業者規模別従業者数（表4）

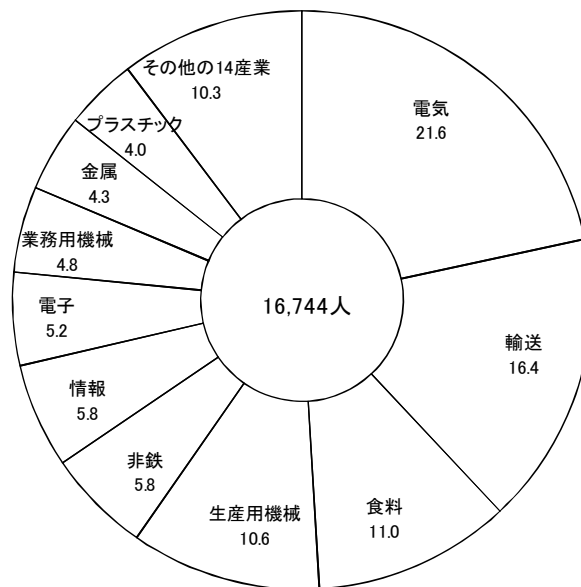
従業者規模別では、4～29人が3,878人（構成比23.2%）、30人以上が12,866人（構成比76.8%）となっています。

### (3) 男女別従業者数（統計表冊子 第3表）

男女別の従業者数は、男子従業者11,595人（構成比69.2%）、女子従業者5,149人（構成比30.8%）となっています。

前年に比べ、男子従業者は、1,863人の減（増減率△13.8%）、女子従業者は、866人の減（同△14.4%）となっています。

図3 産業別構成比（従業者数）



### 3 製造品出荷額等

製造品出荷額等は3,692億4,894万円で、前年に比べ1,787億2,724万円の減少(増減率△32.6%)となりました。

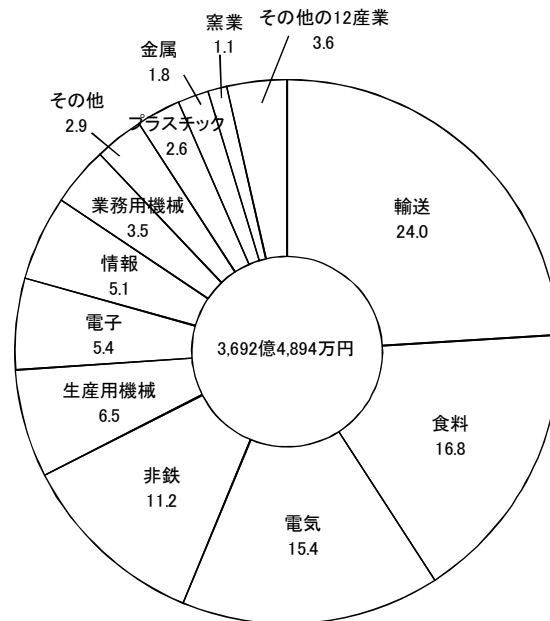
#### (1) 産業別製造品出荷額等 (図4)

産業別では、構成比の高い順に、輸送24.0%(887億201万円)、食料16.8%(621億6,716万円)、電気15.4%(568億3,778万円)、非鉄11.2%(414億5,099万円)で、これら4産業で全体の67.5%を占めています。

#### (2) 従業者規模別製造品出荷額 (表4)

従業者規模別では、4~29人が477億8,485万円(構成比12.9%)、30人以上が3,214億6,409万円(構成比87.1%)となっています。

図4 産業別構成比(製造品出荷額等)



### 4 粗付加価値額 (統計表冊子 第2表)

粗付加価値額は、1,552億5,222万円で前年に比べ627億5,172万円の減少(増減率△28.8%)となりました。

産業別では、構成比の高い順に、輸送23.3%(361億9,206万円)、食料18.1%(281億6,561万円)、電気16.3%(253億6,785万円)、非鉄10.1%(157億2,156万円)の順となっています。

## 5 1 事業所当たり従業者数、製造品出荷額等及び粗付加価値額（統計表冊子 第3表）

### (1) 1 事業所当たり従業者数

1 事業所当たり従業者数は、37.2人で、前年に比べ0.4人の減少（増減率△1.0%）となりました。

産業別では、情報108.8人、輸送98.1人、電気84.1人など10産業で上田市平均を上回り、木材6.1人、紙・パルプ7.7人、はん用機械8.8人など14産業では上田市平均を下回りました。

### (2) 1 事業所当たり製造品出荷額等

1 事業所当たりの製造品出荷額等は、8億2,055万円で、前年に比べ2億3,732万円の減少（増減率△22.4%）となりました。

産業別では、輸送31億6,793万円、非鉄25億9,069万円、情報20億8,197万円など6産業が市平均を上回り、ゴム7,808万円、紙・パルプ9,842万円、繊維1億274万円など16産業では市平均を下回りました。（秘匿2産業を除く）

### (3) 1 事業所当たりの粗付加価値額

1 事業所当たりの粗付加価値額は、3億4,500万円で、前年に比べ7,585万円の減少（増減率△18.0%）となりました。

産業別では、輸送12億9,257万円、非鉄9億8,260万円、情報9億2,524万円など6産業が市平均を上回り、木材3,566万円、鉄鋼3,854万円、ゴム4,504万円など16産業では市平均を下回りました。（秘匿2産業を除く）

## 6 従業者1人当たりの製造品出荷額等及び粗付加価値額（統計表冊子 第3表）

### (1) 従業者1人当たりの製造品出荷額等

従業者1人当たりの製造品出荷額等は、2,205万円で、前年に比べ609万円の減少（増減率△21.6%）となりました。

産業別では、非鉄4,234万円、食料3,364万円、輸送3,230万円など6産業が市平均を上回り、繊維822万円、ゴム837万円、金属937万円など16産業では市平均を下回りました。（秘匿2産業を除く）

### (2) 従業者1人当たりの粗付加価値額

従業者1人当たりの粗付加価値額は、927万円で前年に比べ192万円の減少（増減率△17.2%）となりました。

産業別では、非鉄1,606万円、食料1,524万円、輸送1,318万円など4産業が市平均を上回り、鉄鋼193万円、繊維373万円、電子469万円など18産業が市平均を下回りました。（秘匿2産業を除く）

## 7 現金給与総額（統計表冊子 第3表）

現金給与総額は、691億8,271万円で、前年に比べ170億2,253万円の減少（増減率△19.7%）となりました。

また、製造品出荷額等に占める現金給与総額の割合は、18.7%で前年（15.7%）より、3.0ポイントの増加となっています。

### (1) 産業別現金給与総額

産業別では、構成比の高い順に、電気 21.3%（147億5,074万円）、輸送 19.8%（136億9,131万円）、生産用機械 10.6%（73億1,902万円）で、これら3産業で全体の51.7%を占めています。

### (2) 従業者規模別現金給与総額及び常用労働者1人当たり現金給与総額（表4）

従業者規模別では、4～29人が122億2,726万円（構成比17.7%、増減率△17.8%）、30人以上が569億5,545万円（構成比82.3%、増減率△20.2%）となっています。

常用労働者1人当たりの現金給与総額は415万円で、前年に比べ30万円の減少（増減率△6.7%）となっています。

## 8 原材料使用額等（統計表冊子 第3表）

原材料使用額等は、2,086億644万円で、前年に比べ1,139億517万円の減少（増減率△35.3%）となりました。

産業別では、構成比の高い順に、輸送 24.4%（509億6,984万円）、食料 15.7%（327億803万円）、電気 15.0%（312億4,452万円）、非鉄 12.2%（255億1,727万円）の順となっています。

表4 従業者規模別事業所数、従業者数、製造品出荷額等、現金給与総額  
及び常用労働者1人当たりの現金給与総額（従業者4人以上の事業所）

規模別	事業所数					従業者数				
	平成20年	平成21年			平成20年	平成21年			増減	
		構成比	前年比	増減		構成比	前年比	増減		
総数	518	450	100.0	86.9	△ 68	人	人	%	%	人
4～9人	248	208	46.2	83.9	△ 40	19,473	16,744	100.0	86.0	△ 2,729
10～19人	114	99	22.0	86.8	△ 15	1,440	1,240	7.4	86.1	△ 200
20～29人	53	54	12.0	101.9	1	1,518	1,330	7.9	87.6	△ 188
30～49人	33	23	5.1	69.7	△ 10	1,296	1,308	7.8	100.9	12
50～99人	29	35	7.8	120.7	6	1,282	907	5.4	70.7	△ 375
100～199人	29	35	7.8	120.7	6	2,151	2,576	15.4	119.8	425
200～299人	20	14	3.1	70.0	△ 6	2,734	2,049	12.2	74.9	△ 685
200～299人	7	7	1.6	100.0	-	1,806	1,796	10.7	99.4	△ 10
300人以上	14	10	2.2	71.4	△ 4	7,246	5,538	33.1	76.4	△ 1,708
29人以下	415	361	80.2	87.0	△ 54	4,254	3,878	23.2	91.2	△ 376
30人以上	103	89	19.8	86.4	△ 14	15,219	12,866	76.8	84.5	△ 2,353

規模別	製造品出荷額等					現金給与総額				
	平成20年	平成21年			平成20年	平成21年			増減	
		構成比	前年比	増減		構成比	前年比	増減		
総数	万円	万円	%	%	万円	万円	万円	%	%	万円
4～9人	54,797,618	36,924,894	100.0	67.4	△ 17,872,724	8,620,524	6,918,271	100.0	80.3	△ 1,702,253
10～19人	1,477,773	1,117,805	3.0	75.6	△ 359,968	413,492	332,330	4.8	80.4	△ 81,162
20～29人	2,061,519	1,621,248	4.4	78.6	△ 440,271	535,176	434,598	6.3	81.2	△ 100,578
30～49人	3,351,529	2,039,432	5.5	60.9	△ 1,312,097	538,042	455,798	6.6	84.7	△ 82,244
50～99人	2,847,256	1,765,403	4.8	62.0	△ 1,081,853	549,748	356,187	5.1	64.8	△ 193,561
100～199人	5,667,545	5,260,336	14.2	92.8	△ 407,209	964,676	1,107,960	16.0	114.9	143,284
200～299人	9,006,294	4,068,149	11.0	45.2	△ 4,938,145	1,402,344	988,647	14.3	70.5	△ 413,697
200～299人	7,525,926	6,599,979	17.9	87.7	△ 925,947	884,100	834,774	12.1	94.4	△ 49,326
300人以上	22,859,776	14,452,542	39.1	63.2	△ 8,407,234	3,332,946	2,407,977	34.8	72.2	△ 924,969
29人以下	6,890,821	4,778,485	12.9	69.3	△ 2,112,336	1,486,710	1,222,726	17.7	82.2	△ 263,984
30人以上	47,906,797	32,146,409	87.1	67.1	△ 15,760,388	7,133,814	5,695,545	82.3	79.8	△ 1,438,269

規模別	常用労働者1人当たりの現金給与総額			
	平成20年	平成21年		
		前年比	増減	
総数	万円	万円	%	万円
4～9人	445	415	93.3	△ 30
10～19人	305	285	93.4	△ 20
20～29人	355	328	92.4	△ 27
30～49人	415	348	83.9	△ 67
50～99人	429	393	91.6	△ 36
100～199人	448	430	95.9	△ 18
200～299人	513	483	94.1	△ 30
200～299人	490	465	94.9	△ 25
300人以上	460	435	94.5	△ 25
29人以下	357	322	90.0	△ 36
30人以上	472	443	93.7	△ 30



表 5-1 広域市町村別の事業所数、従業者数及び製造品出荷額等（従業者 4 人以上の事業所）

地域	事業所数				従業者数				製造品出荷額等			
	平成20年	平成21年			平成20年	平成21年			平成20年	平成21年		
		構成比	前年比			構成比	前年比	構成比		前年比		
		%	%	人	人	%	%	万円	万円	%	%	
総数	6,533	5,790	100.0	88.6	215,073	192,602	100.0	89.6	662,402,159	498,392,686	100.0	75.2
佐久	578	517	8.9	89.4	18,669	17,216	8.9	92.2	48,915,509	38,011,032	7.6	77.7
上小	688	599	10.3	87.1	24,775	21,401	11.1	86.4	69,113,012	47,418,093	9.5	68.6
諏訪	1,056	892	15.4	84.5	29,628	25,980	13.5	87.7	69,400,369	47,171,501	9.5	68.0
上伊那	773	687	11.9	88.9	29,171	26,732	13.9	91.6	87,107,786	63,743,668	12.8	73.2
飯伊	617	542	9.4	87.8	17,798	15,782	8.2	88.7	41,971,725	30,544,006	6.1	72.8
木曾	121	112	1.9	92.6	2,622	2,812	1.5	107.2	7,067,639	4,608,483	0.9	65.2
松本	1,001	898	15.5	89.7	39,550	34,181	17.7	86.4	205,698,446	164,035,119	32.9	79.7
大北	134	110	1.9	82.1	3,671	3,279	1.7	89.3	12,908,284	8,619,876	1.7	66.8
長野	1,375	1,259	21.7	91.6	42,889	39,657	20.6	92.5	106,030,090	81,793,536	16.4	77.1
北信	190	174	3.0	91.6	6,300	5,562	2.9	88.3	13,519,661	11,377,411	2.3	84.2

※ 製造品出荷額等の総数には秘匿の数値も含まれていますが、地域別の数値には秘匿の数値は含まれていません。

(注) 各地域に含まれる市、郡名

佐久地域：小諸市、佐久市、南佐久郡、北佐久郡

上小地域：上田市、東御市、小県郡

諏訪地域：岡谷市、諏訪市、茅野市、諏訪郡

上伊那地域：伊那市、駒ヶ根市、上伊那郡

飯伊地域：飯田市、下伊那郡

木曾地域：木曾郡

松本地域：松本市、塩尻市、安曇野市、東筑摩郡

大北地域：大町市、北安曇郡

長野地域：長野市、須坂市、千曲市、埴科郡、上高井郡、上水内郡

北信地域：中野市、飯山市、下高井郡、下水内郡

表 5-2 市町村別の事業所数、従業者数及び製造品出荷額等

地域	事業所数	従業者数 人	製造品出荷額等 万円	地域	事業所数	従業者数 人	製造品出荷額等 万円
総数	5,790	192,602	498,392,686				
佐久地域	517	17,216	38,011,032	木曾地域	112	2,812	4,608,483
小諸市	115	4,090	11,672,689	木曾郡	112	2,812	4,608,483
佐久市	272	8,883	18,696,099	上松町	18	527	1,011,276
南佐久郡	62	914	773,677	南木曾町	29	488	519,867
小海町	16	184	154,206	木曾町	33	581	623,167
佐久穂町	36	580	588,349	木祖村	10	114	X
川上村	6	47	31,122	王滝村	1	39	X
南牧村	1	53	X	大桑村	21	1,063	2,454,173
北相木村	3	50	X				
北佐久郡	68	3,329	6,868,567	松本地域	898	34,181	164,035,119
軽井沢町	13	136	240,088	松本市	381	13,791	49,546,189
御代田町	31	2,667	5,965,529	塩尻市	196	9,898	50,330,306
立科町	24	526	662,950	安曇野市	245	9,072	62,283,914
				東筑摩郡	76	1,420	1,874,710
上小地域	599	21,401	47,418,093	波田町	23	459	655,820
上田市	450	16,744	36,924,894	麻績村	9	126	131,827
東御市	100	3,832	9,277,589	生坂村	6	90	80,235
小県郡	49	825	1,215,610	山形村	15	268	505,196
長和町	28	426	555,777	朝日村	10	219	314,077
青木村	21	399	659,833	筑北村	13	258	187,555
諏訪地域	892	25,980	47,171,501	大北地域	110	3,279	8,619,876
岡谷市	301	7,479	13,834,678	大町市	53	2,015	6,494,093
諏訪市	198	4,941	7,666,383	北安曇郡	57	1,264	2,125,783
茅野市	208	7,252	15,048,955	池田町	24	735	1,336,389
諏訪郡	185	6,308	10,621,485	松川村	22	350	469,776
下諏訪町	98	2,215	3,261,631	白馬村	7	109	204,643
富士見町	69	3,813	6,733,710	小谷村	4	70	114,975
原村	18	280	626,144				
上伊那地域	687	26,732	63,743,668	長野地域	1,259	39,657	81,793,536
伊那市	168	6,130	17,159,700	長野市	595	19,100	40,975,927
駒ヶ根市	117	5,390	11,883,129	須坂市	176	5,837	10,679,982
上伊那郡	402	15,212	34,700,839	千曲市	212	6,420	14,172,562
辰野町	107	3,890	9,126,197	埴科郡	146	4,943	8,660,045
箕輪町	132	5,059	11,629,098	坂城町	146	4,943	8,660,045
飯島町	45	1,729	3,351,203	上高井郡	68	1,225	2,152,122
南箕輪村	52	1,994	6,098,328	小布施町	32	633	840,925
中川村	13	297	343,396	高山村	36	592	1,311,197
宮田村	53	2,243	4,152,617	上水内郡	62	2,132	5,152,898
飯伊地域	542	15,782	30,544,006	信州新町	19	365	311,892
飯田市	338	10,172	22,816,816	信濃町	17	769	3,484,360
下伊那郡	204	5,610	7,727,190	飯綱町	13	620	687,453
松川町	59	1,690	2,459,445	小川村	7	252	550,736
高森町	40	1,176	1,590,512	中条村	6	126	118,457
阿南町	11	333	305,695	北信地域	174	5,562	11,377,411
阿智村	26	511	756,312	中野市	108	3,850	7,046,810
平谷村	1	8	X	飯山市	31	1,269	3,805,694
根羽村	4	113	115,777	下高井郡	29	397	468,225
下條村	8	430	976,500	山ノ内町	10	120	98,271
売木村	2	30	X	木島平村	13	225	327,791
天龍村	1	50	X	野沢温泉村	6	52	42,163
泰阜村	2	82	X	下水内郡	6	46	56,682
喬木村	21	467	482,459	栄村	6	46	56,682
豊丘村	25	671	977,970				
大鹿村	4	49	62,520				

※ 製造品出荷額等の総数は秘匿の数値も含まれています。

## Ⅱ 従業者 30 人以上の事業所の概要

### 1 事業所数（統計表冊子 第 7 表）

事業所数は、89 事業所で、前年に比べ 14 事業所の減少（増減率△13.6%）となりました。

産業別では、構成比の高い順に、輸送 16.9%（15 事業所）、生産用機械 14.6%（13 事業所）、食料 13.5%（12 事業所）、電気 12.4%（11 事業所）となっています。

### 2 従業者数（統計表冊子 第 7 表）

従業者数は、12,866 人で、前年に比べ 2,353 人の減少（増減率△15.5%）となりました。

産業別では、構成比の高い順に、電気 25.5%（3,275 人）、輸送 20.3%（2,606 人）、食料 11.2%（1,441 人）の順となっています。

### 3 製造品出荷額等（統計表冊子 第 7 表）

製造品出荷額等は、3,214 億 6,409 円で、昨年に比べ、1,576 億 388 万円の減少（増減率△32.9%）となりました。

産業別では、構成比の高い順に、輸送 27.3%（878 億 1,159 万円）、食料 17.6%（566 億 8,896 万円）、電気 16.2%（519 億 2,180 万円）の順となっています。

### 4 生産額及び付加価値額（表 6、統計表冊子 第 7 表）

#### (1) 生産額

生産額は、2,992 億 159 万円で、前年に比べ 1,651 億 216 万円の減少（増減率△35.6%）となりました。

産業別では、構成比の高い順に、輸送 29.2%（874 億 7,932 万円）、食料 17.6%（525 億 5,757 万円）、電気 14.0%（417 億 7,269 万円）の順となっています。

#### (2) 付加価値額

付加価値額は、1,137 億 9,973 万円で、前年に比べ 553 億 1,202 万円の減少（増減率△32.7%）となりました。

産業別では、構成比の高い順に、輸送 26.9%（305 億 9,169 万円）、食料 21.8%（247 億 7,355 万円）、電気 15.5%（176 億 6,177 万円）の順となっています。

表 6 生産額及び付加価値額（H20 年、H21 年）

年次	生産額		付加価値額	
	金額	前年比	金額	前年比
平成20年	46,430,375	92.8	16,911,175	98.0
平成21年	29,920,159	64.4	11,379,973	67.3

5 1 事業所当たり生産額及び付加価値額（表 7、統計表冊子 第 7 表）

(1) 1 事業所あたり生産額

1 事業所あたりの生産額は、33 億 6,182 万円で、前年に比べ 11 億 4,598 万円の減少（増減率△25.4%）となりました。

産業別では、1 事業所当たりの生産額の多い順に非鉄 93 億 5,196 万円、輸送 58 億 3,195 万円、情報 49 億 384 万円の順となっています。

(2) 1 事業所当たりの付加価値額

1 事業所当たりの付加価値額は、12 億 7,865 万円で、前年に比べ 3 億 6,321 万円の減少（増減率△22.1%）となりました。

産業別では、1 事業所当たりの付加価値額の多い順に、非鉄 32 億 7,953 万円、食料 20 億 6,446 万円、情報 20 億 6,051 万円、輸送 20 億 3,945 万円の順となっています。

表 7 1 事業所当たり産業別生産額及び付加価値額（H21 年）

産業	1事業所当たり 生産額	1事業所当たり 付加価値額
	万円	万円
全体	336,182	127,865
9 食料	437,980	206,446
10 飲料	-	-
11 繊維	×	×
12 木材	-	-
13 家具	-	-
14 紙・パルプ	-	-
15 印刷	-	-
16 化学	×	×
17 石油	-	-
18 プラスチック	89,513	36,878
19 ゴム	-	-
20 皮革	×	×
21 窯業	×	×
22 鉄鋼	×	×
23 非鉄	935,196	327,953
24 金属	62,853	48,893
25 はん用機械	-	-
26 生産用機械	87,400	33,180
27 業務用機械	230,540	60,818
28 電子	351,824	56,006
29 電気	379,752	160,562
30 情報	490,384	206,051
31 輸送	583,195	203,945
32 その他	259,544	112,850

## 6 従業者1人当たり生産額（労働生産性）及び付加価値額（付加価値生産性）

（統計表冊子 第7表）

### (1) 従業者1人当たりの生産額（労働生産性）

従業者1人当たりの生産額（労働生産性）は、2,326万円で、前年に比べ725万円の減少（増減率△23.8%）となりました。

産業別では、従業者1人当たりの生産額の多い順に、非鉄4,480万円、食料3,647万円、輸送3,357万円の順となっています。

### (2) 従業者1人当たりの付加価値（付加価値生産性）

従業者1人当たりの付加価値（付加価値生産性）は、884万円で、前年に比べ227万円の減少（増減率△20.4%）となりました。

産業別では、従業者1人当たりの付加価値額の多い順に、食料1,719万円、非鉄1,571万円、輸送1,174万円の順となっています。

## 7 原材料使用額等（表8、統計表冊子 第7表）

原材料使用額等は、1,849億127万円で、前年に比べ1,053億4,328万円の減少（増減率△36.3%）となりました。

産業別では、原材料使用額等の多い順に、輸送505億7,959万円、食料293億5,460万円、電気285億1,392万円の順となっています。

## 8 現金給与総額（表8、統計表冊子 第7表）

現金給与総額は、569億5,545万円で、前年に比べ143億8,269万円の減少（増減率△20.2%）となりました。

産業別では、現金給与総額の多い順に、電気137億186万円、輸送133億5,113万円、食料52億7,023万円の順となっています。

## 9 有形固定資産投資総額（表8、統計表冊子 第7表）

有形固定資産総額は、169億1,613万円で、前年に比べ29億924万円の増加（増減率+20.8%）となりました。

産業別では、有形固定資産投資総額の多い順に、電気84億4,849万円、輸送44億2,160万円、食料17億9,174万円の順となっています。

表8 原材料使用額等、現金給与総額、有形固定資産投資総額（H20年、H21年）

年次	原材料使用額等		現金給与総額		有形固定資産投資総額	
	金額	前年比	金額	前年比	金額	前年比
	万円	%	万円	%	万円	%
平成20年	29,024,455	94.6	7,133,814	96.1	1,400,689	99.1
平成21年	18,490,127	63.7	5,695,545	79.8	1,691,613	120.8

## 10 在庫額（表 9、統計表冊子 第 7 表）

年末在庫額は、361 億 9,946 万円で、前年に比べ 127 億 8,279 万円の減少（増減率△26.1%）となりました。

産業別では、年末在庫額の多い順に、電気 123 億 2,813 万、その他 48 億 6,715 万円、情報 46 億 2,775 万円の順となっています。

製造品、半製品・仕掛品の年末在庫額を製造品出荷額等で除した製造品在庫率は 8.1%で、前年より 0.8 ㊦増加しました。

また、原材料年末在庫額を原材料使用額等で除した原材料在庫率は 5.4%で、前年に比べ 0.6 ㊦増加しました。

表 9 年末在庫額（H20 年、H21 年）

年次	年末在庫額合計		製造品・半製品・仕掛品年末在庫額			原材料年末在庫額		
	金額	前年比	金額	前年比	在庫率	金額	前年比	在庫率
	万円	%	万円	%	%	万円	%	%
平成20年	4,898,225	97.2	3,515,398	99.5	7.3	1,382,827	91.8	4.8
平成21年	3,619,946	73.9	2,614,442	74.4	8.1	1,005,504	72.7	5.4

## 11 リース契約額及び支払額（統計表冊子 第 7 表）

### (1) リース契約額

リース契約額は、12 億 6,675 万円で、前年に比べ 4 億 628 万円の減少（増減率△24.3%）となりました。

産業別では、リース契約額の多い順に、電気 4 億 9,224 万円、生産用機械 3 億 2,016 万円、食料 2 億 218 万円の順となっています。

### (2) リース支払額

リース支払額は、26 億 6,192 万円で、前年に比べ 2 億 1,007 万円の増加（増減率+8.6%）となりました。

産業別では、リース支払額の多い順に、生産用機械 10 億 1,534 万円、食料 4 億 2,472 万円、輸送 3 億 6,077 万円の順となっています。

## 12 工業用地及び工業用水（表 10、表 11、表 12）

### (1) 工業用地

#### ア 敷地面積

敷地面積は、2,117,327 m<sup>2</sup>で、前年に比べ 364,467 m<sup>2</sup>の減少（増減率△14.7%）となりました。

1 事業所当たり敷地面積は、23,790 m<sup>2</sup>で、前年に比べ 305 m<sup>2</sup>の減少（増減率△1.3%）となっています。

イ 建築面積

延べ建築面積は 850,692 m<sup>2</sup>で、前年に比べ 54,701 m<sup>2</sup>の減少（増減率△6.0%）となりました。

1 事業所当たりの延べ建築面積は、9,558 m<sup>2</sup>で、前年に比べ 768 m<sup>2</sup>の増加（増減率+8.7%）となっています。

表 10 工業用地（H20 年、H21 年）

年次	敷地面積			建築面積			延べ建築面積		
	前年比	1事業所 当たり		前年比	1事業所 当たり		前年比	1事業所 当たり	
	m <sup>2</sup>	%	m <sup>2</sup>	m <sup>2</sup>	%	m <sup>2</sup>	m <sup>2</sup>	%	m <sup>2</sup>
平成20年	2,481,794	99.2	24,095	650,014	96.8	6,311	905,393	97.8	8,790
平成21年	2,117,327	85.3	23,790	592,235	91.1	6,654	850,692	94.0	9,558

(2) 工業用水

1 日当たりの工業用水の使用量は、11,109 m<sup>3</sup>で、前年に比べ 806 m<sup>3</sup>の減少（増減率△6.8%）となりました。

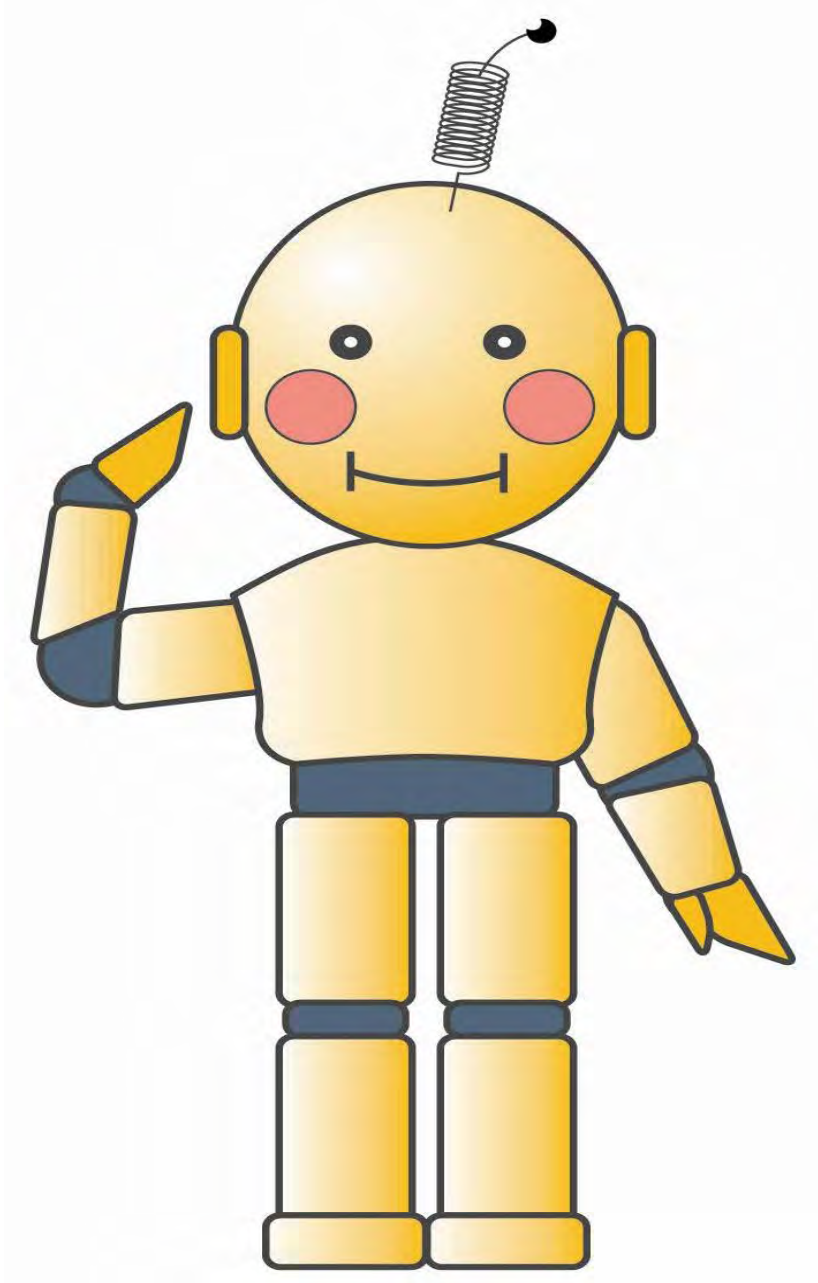
1 事業所当たりの工業用水の使用量は、125 m<sup>3</sup>で、前年に比べ 9 m<sup>3</sup>の増加（増減率+7.8%）となっています。

表 11 1 日当たり水源別用水量（H20 年、H21 年）

年次	総用水量			上水道		井戸水		その他淡水		回収水	
	前年比	1事業所 当たり		前年比		前年比		前年比		前年比	
	m <sup>3</sup>	%	m <sup>3</sup>	m <sup>3</sup>	%	m <sup>3</sup>	%	m <sup>3</sup>	%	m <sup>3</sup>	%
平成20年	11,915	95.2	116	5,718	94.3	3,038	93.7	3,109	99.1	50	62.5
平成21年	11,109	93.2	125	4,789	83.8	3,158	103.9	3,107	99.9	55	110.0

表 12 1 日当たり用途別用水量（H20 年、H21 年）

年次	総用水量		ボイラ用水		原料用水		製品処理用水・ 洗浄用水		冷却用水・ 温調用水		その他	
	前年比		前年比		前年比		前年比		前年比		前年比	
	m <sup>3</sup>	%	m <sup>3</sup>	%	m <sup>3</sup>	%	m <sup>3</sup>	%	m <sup>3</sup>	%	m <sup>3</sup>	%
平成20年	11,915	95.2	698	93.6	990	101.1	3,702	95.2	4,825	93.4	1,700	97.6
平成21年	11,109	93.2	505	72.3	854	86.3	3,374	91.1	4,611	95.6	1,765	103.8





# 統 計 表

平成21年工業統計調査

第1表 上田市の事業所、就業者数、現金給与総額、原材料使用額等、製造品出荷額等及び粗付加価値額の累年比較(H13からは従業員4人以上の事業所)

調査年	事業所数		従業者数		現金給与総額		原材料使用額等		製造品出荷額等		粗付加価値額	
	実数	前年比 %	実数	前年比 %	金額 万円	前年比 %	金額 万円	前年比 %	金額 万円	前年比 %	金額 万円	前年比 %
昭和50	1,391		23,292		3,412,034		10,395,010		17,827,908		7,416,277	
51	1,373	△ 1.3	23,306	0.1	3,801,277	11.4	12,107,367	16.5	19,994,437	12.2	7,879,222	6.2
52	1,358	△ 1.1	23,124	△ 0.8	4,106,194	8.0	13,856,301	14.4	23,264,071	16.4	9,401,603	19.3
53	1,396	2.8	23,301	0.8	4,393,835	7.0	14,833,413	7.1	24,391,717	4.8	9,546,232	1.5
54	1,387	△ 0.6	23,338	0.2	4,811,424	9.5	16,238,231	9.5	26,635,083	9.2	10,388,334	8.8
55	1,383	△ 0.3	23,969	2.7	5,284,268	9.8	19,616,514	20.8	31,257,559	17.4	11,626,469	11.9
56	1,564	13.1	25,542	6.6	5,899,417	11.6	21,931,684	11.8	35,125,673	12.4	13,178,871	13.4
57	1,523	△ 2.6	25,739	0.8	6,252,308	6.0	22,597,706	3.0	36,424,600	3.7	13,815,924	4.8
58	1,473	△ 3.3	26,387	2.5	6,568,980	5.1	24,419,500	8.1	38,902,762	6.8	14,472,772	4.8
59	1,440	△ 2.2	27,067	2.6	7,162,206	9.0	27,550,086	12.8	44,266,261	13.8	16,704,831	15.4
60	1,406	△ 2.4	27,232	0.6	7,804,731	9.0	29,219,551	6.1	48,153,333	8.8	17,078,251	2.2
61	1,492	6.1	27,330	0.4	7,966,887	2.1	29,186,057	△ 0.1	48,566,707	0.9	16,814,468	△ 1.5
62	1,445	△ 3.2	27,086	△ 0.9	8,032,084	0.8	28,329,992	△ 2.9	48,577,426	0.0	17,551,130	4.4
63	1,416	△ 2.0	27,480	1.5	8,636,628	7.5	30,633,829	8.1	52,560,886	8.2	19,431,983	10.7
平成元	1,398	△ 1.3	27,538	0.2	9,180,106	6.3	33,696,181	10.0	57,236,218	8.9	20,714,044	6.6
2	1,379	△ 1.4	28,477	3.4	10,082,584	9.8	36,612,901	8.7	65,446,981	14.3	23,261,304	12.3
3	1,418	2.8	27,886	△ 2.1	10,530,400	4.4	37,048,849	1.2	69,461,915	6.1	26,338,876	13.2
4	1,347	△ 5.0	27,003	△ 3.2	10,275,217	△ 2.4	34,323,456	△ 7.4	65,441,171	△ 5.8	25,465,951	△ 3.3
5	1,299	△ 3.6	25,828	△ 4.4	10,041,918	△ 2.3	31,219,271	△ 9.0	61,625,067	△ 5.8	24,783,450	△ 2.7
6	1,233	△ 5.1	24,684	△ 4.4	10,061,644	0.2	32,845,533	5.2	62,565,748	1.5	24,288,686	△ 2.0
7	1,221	△ 1.0	24,705	0.1	10,323,217	2.6	35,039,479	6.7	66,101,975	5.7	26,450,878	8.9
8	1,260	3.2	24,808	0.4	10,690,083	3.6	37,546,796	7.2	69,180,355	4.7	26,365,636	△ 0.3
9	1,230	△ 2.4	24,474	△ 1.3	10,553,994	△ 1.3	36,811,225	△ 2.0	68,571,019	△ 0.9	26,690,905	1.2
10	1,227	△ 0.2	24,100	△ 1.5	10,390,185	△ 1.6	34,341,863	△ 6.7	65,155,863	△ 5.0	25,524,702	△ 4.4
11	1,177	△ 4.1	22,889	△ 5.0	9,628,181	△ 7.3	32,280,547	△ 6.0	60,971,784	△ 6.4	22,980,697	△ 10.0
12	1,157	△ 1.7	23,145	1.1	9,994,116	3.8	33,892,694	5.0	65,965,881	8.2	26,791,411	16.6
13	576	-	20,678	-	9,651,977	-	32,593,241	-	62,701,399	-	24,267,739	-
14	534	△ 7.3	19,604	△ 5.2	8,724,861	△ 9.6	31,215,020	△ 4.2	57,763,069	△ 7.9	22,391,143	△ 7.7
15	562	5.2	19,603	△ 0.0	8,713,958	△ 0.1	30,681,077	△ 1.7	56,925,986	△ 1.4	22,867,265	2.1
16	515	△ 8.4	19,408	△ 1.0	8,714,180	0.0	33,207,986	8.2	59,249,901	4.1	23,085,700	1.0
17	537	4.3	20,017	3.1	8,666,484	△ 0.5	35,107,110	5.7	57,556,268	△ 2.9	21,835,562	△ 5.4
18	496	△ 7.6	19,953	△ 0.3	8,850,865	2.1	35,262,494	0.4	59,191,230	2.8	23,290,763	6.7
19	496	0.0	20,462	2.6	8,881,372	0.3	33,766,817	△ 4.2	58,068,838	△ 1.9	23,449,878	0.7
20	518	4.4	19,473	△ 4.8	8,620,524	△ 2.9	32,251,161	△ 4.5	54,797,618	△ 5.6	21,800,394	△ 7.0
21	450	△ 13.1	16,744	△ 14.0	6,918,271	△ 19.7	20,860,644	△ 35.3	36,924,894	△ 32.6	15,525,222	△ 28.8

(注) 平成17年までの数値は、旧4市町村数値の合計額

第2表 産業中分類別の事業所数、従業者数、現金給与総額、原材料使用額等、製造品出荷額等、粗付加価値額

(従業者4人以上の事業所)

産業	事業所数				従業者数				現金給与総額				原材料使用額等				製造品出荷額等				粗付加価値額			
	H20	H21			H20	H21			H20	H21			H20	H21			H20	H21			H20	H21		
		構成比	前年比	%		構成比	前年比	%		構成比	前年比	%		構成比	前年比	%		構成比	前年比	%		構成比	前年比	%
総数	518	450	100.0	86.9	19,473	16,744	100.0	86.0	8,620,524	6,918,271	100.0	80.3	32,251,161	20,860,644	100.0	64.7	54,797,618	36,924,894	100.0	67.4	21,800,394	15,525,222	100.0	71.2
09 食料	49	46	10.2	93.9	1,847	1,848	11.0	100.1	647,663	635,593	9.2	98.1	2,935,289	3,270,803	15.7	111.4	6,019,061	6,216,716	16.8	103.3	2,942,632	2,816,561	18.1	95.7
10 飲料	6	6	1.3	100.0	65	64	0.4	98.5	19,446	17,790	0.3	91.5	17,030	14,230	0.1	83.6	63,623	65,903	0.2	103.6	38,240	43,668	0.3	114.2
11 繊維	10	10	2.2	100.0	99	125	0.7	126.3	21,285	32,379	0.5	152.1	20,287	53,637	0.3	264.4	46,076	102,743	0.3	223.0	24,829	46,674	0.3	188.0
12 木材	8	7	1.6	87.5	60	43	0.3	71.7	23,006	15,163	0.2	65.9	66,516	57,382	0.3	86.3	105,761	83,591	0.2	79.0	37,376	24,960	0.2	66.8
13 家具	8	6	1.3	75.0	71	63	0.4	88.7	28,170	23,877	0.3	84.8	42,382	29,861	0.1	70.5	91,187	65,077	0.2	71.4	46,481	33,538	0.2	72.2
14 紙・パルプ	4	3	0.7	75.0	28	23	0.1	82.1	8,022	6,727	0.1	83.9	16,826	13,440	0.1	79.9	36,382	29,527	0.1	81.2	18,625	15,321	0.1	82.3
15 印刷	28	22	4.9	78.6	288	248	1.5	86.1	90,030	74,803	1.1	83.1	125,875	107,462	0.5	85.4	332,446	303,205	0.8	91.2	196,812	186,424	1.2	94.7
16 化学	4	4	0.9	100.0	163	151	0.9	92.6	93,408	83,125	1.2	89.0	114,650	129,841	0.6	113.2	300,783	277,453	0.8	92.2	176,194	138,017	0.9	78.3
17 石油	1	1	0.2	100.0	8	9	0.1	112.5	X	X	X	X	X	X	X	X	X	X	X	X	X	X	X	X
18 プラスチック	37	36	8.0	97.3	709	672	4.0	94.8	256,992	217,584	3.1	84.7	831,716	517,257	2.5	62.2	1,360,530	978,189	2.6	71.9	504,955	439,435	2.8	87.0
19 ゴム	2	3	0.7	150.0	23	28	0.2	121.7	X	7,328	0.1	X	X	9,239	0.0	X	X	23,425	0.1	X	X	13,511	0.1	X
20 皮革	2	1	0.2	50.0	154	89	0.5	57.8	X	X	X	X	X	X	X	X	X	X	X	X	X	X	X	X
21 窯業	12	11	2.4	91.7	178	151	0.9	84.8	66,463	61,576	0.9	92.6	206,002	237,400	1.1	115.2	393,876	412,685	1.1	104.8	179,931	166,006	1.1	92.3
22 鉄鋼	4	3	0.7	75.0	73	60	0.4	82.2	38,327	32,832	0.5	85.7	418,076	159,832	0.8	38.2	488,883	171,966	0.5	35.2	67,731	11,562	0.1	17.1
23 非鉄	16	16	3.6	100.0	1,048	979	5.8	93.4	446,556	461,796	6.7	103.4	3,079,848	2,551,727	12.2	82.9	5,230,270	4,145,099	11.2	79.3	2,107,294	1,572,156	10.1	74.6
24 金属	49	42	9.3	85.7	833	727	4.3	87.3	360,514	288,973	4.2	80.2	1,508,960	197,554	0.9	13.1	2,485,595	681,035	1.8	27.4	933,044	462,306	3.0	49.5
25 はん用機械	10	6	1.3	60.0	76	53	0.3	69.7	27,118	21,326	0.3	78.6	37,284	34,179	0.2	91.7	101,600	64,002	0.2	63.0	61,254	28,403	0.2	46.4
26 生産用機械	114	94	20.9	82.5	2,653	1,778	10.6	67.0	1,349,250	731,902	10.6	54.2	3,182,514	1,149,545	5.5	36.1	5,762,376	2,382,579	6.5	41.3	2,468,354	1,176,291	7.6	47.7
27 業務用機械	18	18	4.0	100.0	901	806	4.8	89.5	318,613	250,304	3.6	78.6	1,422,123	890,263	4.3	62.6	1,727,075	1,287,541	3.5	74.6	292,316	382,692	2.5	130.9
28 電子	24	20	4.4	83.3	967	868	5.2	89.8	411,922	332,764	4.8	80.8	2,967,926	1,586,821	7.6	53.5	3,472,946	2,002,192	5.4	57.7	509,285	407,186	2.6	80.0
29 電気	50	43	9.6	86.0	3,929	3,618	21.6	92.1	1,742,119	1,475,074	21.3	84.7	5,159,002	3,124,452	15.0	60.6	10,105,002	5,683,778	15.4	56.2	4,853,193	2,536,785	16.3	52.3
30 情報	12	9	2.0	75.0	1,187	979	5.8	82.5	589,445	425,857	6.2	72.2	1,540,863	1,011,085	4.8	65.6	2,604,043	1,873,771	5.1	72.0	1,026,496	832,719	5.4	81.1
31 輸送	31	28	6.2	90.3	3,382	2,746	16.4	81.2	1,635,858	1,369,131	19.8	83.7	7,513,227	5,096,984	24.4	67.8	12,248,465	8,870,201	24.0	72.4	4,545,177	3,619,206	23.3	79.6
32 その他	19	15	3.3	78.9	731	616	3.7	84.3	383,151	321,057	4.6	83.8	909,936	554,683	2.7	61.0	1,611,134	1,074,725	2.9	66.7	698,118	508,421	3.3	72.8

第3表 産業中分類別の事業所、従業者、現金給与総額、原材料使用料等、製造品出荷額及び粗付加価値額(従業者4人以上の事業所)(その1)

中分類区分	事業所数						従業者数														臨時雇 用者				
	総数			経営組織別			総数			男計		女計		1事業所当り		常用労働者							個人事 業主・無 給家族 従事者		
	構成比	前年比		会社	組合	個人	構成比	前年比		割合		割合	前年比	雇用者				出向・派遣 受入者							
														正社員、正職員等		パート・アル バイト等									
	男	女	男	女	男	女	男	女	男	女	男	女	男	女	男	女	男	女	男	女					
総数	450	100.0	86.9	407	1	42	16,744	100.0	86.0	11,595	69.2	5,149	30.8	37.2	99.0	10,144	3,097	666	1,513	736	510	49	29	32	58
09 食料	46	10.2	93.9	39	1	6	1,848	11.0	100.1	921	5.5	927	5.5	40.2	106.6	676	401	185	467	51	54	9	5	16	31
10 飲料	6	1.3	100.0	6	-	-	64	0.4	98.5	39	0.2	25	0.1	10.7	98.5	28	9	11	16	-	-	-	-	-	-
11 繊維	10	2.2	100.0	9	-	1	125	0.7	126.3	56	0.3	69	0.4	12.5	126.3	45	34	9	34	1	-	1	1	2	1
12 木材	7	1.6	87.5	7	-	-	43	0.3	71.7	29	0.2	14	0.1	6.1	81.9	27	11	2	3	-	-	-	-	-	-
13 家具	6	1.3	75.0	5	-	1	63	0.4	88.7	47	0.3	16	0.1	10.5	118.3	45	10	-	4	-	-	2	2	-	-
14 紙・パルプ	3	0.7	75.0	3	-	-	23	0.1	82.1	8	0.0	15	0.1	7.7	109.5	6	6	2	9	-	-	-	-	-	-
15 印刷	22	4.9	78.6	15	-	7	248	1.5	86.1	153	0.9	95	0.6	11.3	109.6	136	48	5	43	2	-	10	4	-	2
16 化学	4	0.9	100.0	4	-	-	151	0.9	92.6	117	0.7	34	0.2	37.8	92.6	115	26	2	7	-	1	-	-	-	-
17 石油	1	0.2	100.0	1	-	-	9	0.1	112.5	8	0.0	1	0.0	9.0	112.5	6	1	2	-	-	-	-	-	-	-
18 プラスチック	36	8.0	97.3	32	-	4	672	4.0	94.8	428	2.6	244	1.5	18.7	97.4	381	159	25	78	18	6	4	1	-	2
19 ゴム	3	0.7	150.0	3	-	-	28	0.2	121.7	13	0.1	15	0.1	9.3	81.2	13	2	-	12	-	1	-	-	-	-
20 皮革	1	0.2	50.0	1	-	-	89	0.5	57.8	23	0.1	66	0.4	89.0	115.6	17	40	6	26	-	-	-	-	-	-
21 窯業	11	2.4	91.7	9	-	2	151	0.9	84.8	124	0.7	27	0.2	13.7	92.5	104	12	18	13	-	-	2	2	8	-
22 鉄鋼	3	0.7	75.0	3	-	-	60	0.4	82.2	43	0.3	17	0.1	20.0	109.6	42	14	1	3	-	-	-	-	-	-
23 非鉄	16	3.6	100.0	15	-	1	979	5.8	93.4	716	4.3	263	1.6	61.2	93.4	510	68	27	60	178	134	1	1	-	-
24 金属	42	9.3	85.7	42	-	-	727	4.3	87.3	544	3.2	183	1.1	17.3	101.8	492	108	47	75	5	-	-	-	-	-
25 はん用機械	6	1.3	60.0	6	-	-	53	0.3	69.7	42	0.3	11	0.1	8.8	116.2	41	7	1	4	-	-	-	-	-	-
26 生産用機械	94	20.9	82.5	88	-	6	1,778	10.6	67.0	1,456	8.7	322	1.9	18.9	81.3	1,391	252	45	68	14	-	6	2	3	-
27 業務用機械	18	4.0	100.0	14	-	4	806	4.8	89.5	490	2.9	316	1.9	44.8	89.5	394	170	51	108	41	37	4	1	-	-
28 電子	20	4.4	83.3	19	-	1	868	5.2	89.8	545	3.3	323	1.9	43.4	107.7	490	234	34	71	20	16	1	2	-	-
29 電気	43	9.6	86.0	38	-	5	3,618	21.6	92.1	2,460	14.7	1,158	6.9	84.1	107.1	2,132	734	57	227	265	193	6	4	2	21
30 情報	9	2.0	75.0	8	-	1	979	5.8	82.5	627	3.7	352	2.1	108.8	110.0	571	206	15	101	40	44	1	1	-	-
31 輸送	28	6.2	90.3	26	-	2	2,746	16.4	81.2	2,268	13.5	478	2.9	98.1	89.9	2,072	394	105	58	89	24	2	2	-	-
32 その他	15	3.3	78.9	14	-	1	616	3.7	84.3	438	2.6	178	1.1	41.1	106.7	410	151	16	26	12	-	-	1	1	1

第3表 産業中分類別の事業所、従業者、現金給与総額、原材料使用料等、製造品出荷額及び粗付加価値額(従業者4人以上の事業所)(その2)

中分類区分	現金給与総額			原材料使用料等			製造品出荷額等									
	総額		常用労働者1人当り	総額		製造品出荷額等に占める割合	総額		製造品出荷額	加工賃収入額	修理料収入額	くず廃物出荷額・その他の収入額	1事業所当り		従業員1人当り	
	前年比	万円		前年比	万円		前年比	万円					万円	前年比	万円	前年比
総数	6,918,271	80.3	415	20,860,644	64.7	56.5	36,924,894	67.4	33,814,590	1,270,982	78,548	1,760,774	82,055	77.6	2,205	78.4
09 食料	635,593	98.1	347	3,270,803	111.4	52.6	6,216,716	103.3	5,693,257	117,961	-	405,498	135,146	110.0	3,364	103.2
10 飲料	17,790	91.5	278	14,230	83.6	21.6	65,903	103.6	58,711	600	-	6,592	10,984	103.6	1,030	105.2
11 繊維	32,379	152.1	263	53,637	264.4	52.2	102,743	223.0	80,151	15,946	-	6,646	10,274	223.0	822	176.6
12 木材	15,163	65.9	353	57,382	86.3	68.6	83,591	79.0	83,581	10	-	-	11,942	90.3	1,944	110.3
13 家具	23,877	84.8	405	29,861	70.5	45.9	65,077	71.4	63,818	899	360	-	10,846	95.2	1,033	80.4
14 紙・パルプ	6,727	83.9	292	13,440	79.9	45.5	29,527	81.2	29,527	-	-	-	9,842	108.2	1,284	98.8
15 印刷	74,803	83.1	320	107,462	85.4	35.4	303,205	91.2	261,857	40,520	-	828	13,782	116.1	1,223	105.9
16 化学	83,125	89.0	550	129,841	113.2	46.8	277,453	92.2	277,453	-	-	-	69,363	92.2	1,837	99.6
17 石油	X	X	X	X	X	X	X	X	X	-	-	-	X	X	X	X
18 プラスチック	217,584	84.7	326	517,257	62.2	52.9	978,189	71.9	939,648	32,007	-	6,534	27,172	73.9	1,456	75.9
19 ゴム	7,328	X	262	9,239	X	39.4	23,425	X	-	23,425	-	-	7,808	X	837	X
20 皮革	X	X	X	X	X	X	X	X	X	-	-	-	X	X	X	X
21 窯業	61,576	92.6	419	237,400	115.2	57.5	412,685	104.8	264,624	-	-	148,061	37,517	114.3	2,733	123.5
22 鉄鋼	32,832	85.7	547	159,832	38.2	92.9	171,966	35.2	171,966	-	-	-	57,322	46.9	2,866	42.8
23 非鉄	461,796	103.4	473	2,551,727	82.9	61.6	4,145,099	79.3	4,048,772	11,303	-	85,024	259,069	79.3	4,234	84.8
24 金属	288,973	80.2	397	197,554	13.1	29.0	681,035	27.4	171,113	505,705	-	4,217	16,215	32.0	937	31.4
25 はん用機械	21,326	78.6	402	34,179	91.7	53.4	64,002	63.0	56,240	7,666	-	96	10,667	105.0	1,208	90.3
26 生産用機械	731,902	54.2	414	1,149,545	36.1	48.2	2,382,579	41.3	2,194,406	159,974	6,989	21,210	25,347	50.1	1,340	61.7
27 業務用機械	250,304	78.6	312	890,263	62.6	69.1	1,287,541	74.6	1,193,137	46,828	47,452	124	71,530	74.6	1,597	83.3
28 電子	332,764	80.8	385	1,586,821	53.5	79.3	2,002,192	57.7	1,844,477	53,171	-	104,544	100,110	69.2	2,307	64.2
29 電気	1,475,074	84.7	409	3,124,452	60.6	55.0	5,683,778	56.2	4,686,053	162,839	23,747	811,139	132,181	65.4	1,571	61.1
30 情報	425,857	72.2	436	1,011,085	65.6	54.0	1,873,771	72.0	1,713,462	4,292	-	156,017	208,197	95.9	1,914	87.2
31 輸送	1,369,131	83.7	499	5,096,984	67.8	57.5	8,870,201	72.4	8,789,300	76,657	-	4,244	316,793	80.2	3,230	89.2
32 その他	321,057	83.8	522	554,683	61.0	51.6	1,074,725	66.7	1,063,546	11,179	-	-	71,648	84.5	1,745	79.2

第3表 産業中分類別の事業所、従業者、現金給与総額、原材料使用料等、製造品出荷額及び粗付加価値額(従業者4人以上の事業所)(その3)

中分類区分	粗付加価値額						
	総額			1事業所当り		従業者1人当り	
	構成比	前年比		前年比		前年比	
	万円	%	%	万円	%	万円	%
総数	15,525,222	100.0	71.2	34,500	82.0	927	71.2
09 食料	2,816,561	18.1	95.7	61,230	102.0	1,524	95.7
10 飲料	43,668	0.3	114.2	7,278	114.2	682	114.2
11 繊維	46,674	0.3	188.0	4,667	188.0	373	188.0
12 木材	24,960	0.2	66.8	3,566	76.3	580	66.8
13 家具	33,538	0.2	72.2	5,590	96.2	532	72.2
14 紙・パルプ	15,321	0.1	82.3	5,107	109.7	666	82.3
15 印刷	186,424	1.2	94.7	8,474	120.6	752	94.7
16 化学	138,017	0.9	78.3	34,504	78.3	914	78.3
17 石油	X	X	X	X	X	X	X
18 プラスチック	439,435	2.8	87.0	12,207	89.4	654	87.0
19 ゴム	13,511	0.1	X	4,504	X	483	X
20 皮革	X	X	X	X	X	X	X
21 窯業	166,006	1.1	92.3	15,091	100.6	1,099	92.3
22 鉄鋼	11,562	0.1	17.1	3,854	22.8	193	17.1
23 非鉄	1,572,156	10.1	74.6	98,260	74.6	1,606	74.6
24 金属	462,306	3.0	49.5	11,007	57.8	636	49.5
25 はん用機械	28,403	0.2	46.4	4,734	77.3	536	46.4
26 生産用機械	1,176,291	7.6	47.7	12,514	57.8	662	47.7
27 業務用機械	382,692	2.5	130.9	21,261	130.9	475	130.9
28 電子	407,186	2.6	80.0	20,359	95.9	469	80.0
29 電気	2,536,785	16.3	52.3	58,995	60.8	701	52.3
30 情報	832,719	5.4	81.1	92,524	108.2	851	81.1
31 輸送	3,619,206	23.3	79.6	129,257	88.2	1,318	79.6
32 その他	508,421	3.3	72.8	33,895	92.2	825	72.8

第4表 産業中分類、従業者規模別の事業所数、従業者数、現金給与総額、原材料使用額、製造品出荷額等、粗付加価値額(従業員4人以上)

産業中分類 従業者規模	事業所数	従業者数	現金給与総額	原材料使用額等	製造品出荷額等	粗付加価値額
		人	万円	万円	万円	万円
総 数	450	16,744	6,918,271	20,860,644	36,924,894	15,525,222
4～9人	208	1,240	332,330	529,840	1,117,805	557,901
10～19人	99	1,330	434,598	796,316	1,621,248	785,322
20～29人	54	1,308	455,798	1,044,361	2,039,432	944,676
30～49人	23	907	356,187	1,021,195	1,765,403	714,211
50～99人	35	2,576	1,107,960	2,834,566	5,260,336	2,330,951
100～199人	14	2,049	988,647	2,468,001	4,068,149	1,532,880
200～299人	7	1,796	834,774	3,752,593	6,599,979	2,760,500
300人以上	10	5,538	2,407,977	8,413,772	14,452,542	5,898,781
09 食料品製造業	46	1,848	635,593	3,270,803	6,216,716	2,816,561
4～9人	17	110	21,082	72,160	104,979	31,255
10～19人	11	151	34,192	128,742	189,989	58,329
20～29人	6	146	53,296	134,441	252,852	112,773
30～49人	3	129	X	X	X	X
50～99人	3	191	X	X	X	X
100～199人	4	513	202,143	971,489	1,384,838	395,291
200～299人	1	232	X	X	X	X
300人以上	1	376	X	X	X	X
10 飲料・たばこ・飼料製造業	6	64	17,790	14,230	65,903	43,668
4～9人	4	28	X	X	X	X
10～19人	1	10	X	X	X	X
20～29人	1	26	X	X	X	X
30～49人	-	-	-	-	-	-
50～99人	-	-	-	-	-	-
100～199人	-	-	-	-	-	-
200～299人	-	-	-	-	-	-
300人以上	-	-	-	-	-	-
11 繊維工業	10	125	32,379	53,637	102,743	46,674
4～9人	7	39	6,888	9,088	20,585	10,949
10～19人	1	10	X	X	X	X
20～29人	1	28	X	X	X	X
30～49人	1	48	X	X	X	X
50～99人	-	-	-	-	-	-
100～199人	-	-	-	-	-	-
200～299人	-	-	-	-	-	-
300人以上	-	-	-	-	-	-
12 木材・木製品製造業(家具を除く)	7	43	15,163	57,382	83,591	24,960
4～9人	7	43	15,163	57,382	83,591	24,960
10～19人	-	-	-	-	-	-
20～29人	-	-	-	-	-	-
30～49人	-	-	-	-	-	-
50～99人	-	-	-	-	-	-
100～199人	-	-	-	-	-	-
200～299人	-	-	-	-	-	-
300人以上	-	-	-	-	-	-
13 家具・装備品製造業	6	63	23,877	29,861	65,077	33,538
4～9人	4	20	X	X	X	X
10～19人	1	14	X	X	X	X
20～29人	1	29	X	X	X	X
30～49人	-	-	-	-	-	-
50～99人	-	-	-	-	-	-
100～199人	-	-	-	-	-	-
200～299人	-	-	-	-	-	-
300人以上	-	-	-	-	-	-

産業中分類 従業者規模	事業所数	従業者数	現金給与総額	原材料使用額等	製造品出荷額等	粗付加価値額
		人	万円	万円	万円	万円
14 パルプ・紙・紙加工品製造業	3	23	6,727	13,440	29,527	15,321
4～9人	3	23	6,727	13,440	29,527	15,321
10～19人	-	-	-	-	-	-
20～29人	-	-	-	-	-	-
30～49人	-	-	-	-	-	-
50～99人	-	-	-	-	-	-
100～199人	-	-	-	-	-	-
200～299人	-	-	-	-	-	-
300人以上	-	-	-	-	-	-
15 印刷・同関連業	22	248	74,803	107,462	303,205	186,424
4～9人	11	60	11,925	17,379	40,654	22,168
10～19人	8	104	28,420	49,112	112,439	60,312
20～29人	3	84	34,458	40,971	150,112	103,944
30～49人	-	-	-	-	-	-
50～99人	-	-	-	-	-	-
100～199人	-	-	-	-	-	-
200～299人	-	-	-	-	-	-
300人以上	-	-	-	-	-	-
16 化学工業	4	151	83,125	129,841	277,453	138,017
4～9人	1	4	X	X	X	X
10～19人	1	16	X	X	X	X
20～29人	1	25	X	X	X	X
30～49人	-	-	-	-	-	-
50～99人	-	-	-	-	-	-
100～199人	1	106	X	X	X	X
200～299人	-	-	-	-	-	-
300人以上	-	-	-	-	-	-
17 石油製品・石炭製品製造業	1	9	X	X	X	X
4～9人	1	9	X	X	X	X
10～19人	-	-	-	-	-	-
20～29人	-	-	-	-	-	-
30～49人	-	-	-	-	-	-
50～99人	-	-	-	-	-	-
100～199人	-	-	-	-	-	-
200～299人	-	-	-	-	-	-
300人以上	-	-	-	-	-	-
18 プラスチック製品製造業(別掲を除く)	36	672	217,584	517,257	978,189	439,435
4～9人	16	87	21,968	30,592	67,933	35,563
10～19人	10	149	39,481	105,491	167,148	58,728
20～29人	3	64	20,514	46,934	95,851	46,587
30～49人	4	149	59,575	177,569	333,631	148,775
50～99人	3	223	76,046	156,671	313,626	149,782
100～199人	-	-	-	-	-	-
200～299人	-	-	-	-	-	-
300人以上	-	-	-	-	-	-
19 ゴム製品製造業	3	28	7,328	9,239	23,425	13,511
4～9人	2	10	X	X	X	X
10～19人	1	18	X	X	X	X
20～29人	-	-	-	-	-	-
30～49人	-	-	-	-	-	-
50～99人	-	-	-	-	-	-
100～199人	-	-	-	-	-	-
200～299人	-	-	-	-	-	-
300人以上	-	-	-	-	-	-
20 なめし革・同製品・毛皮製造業	1	89	X	X	X	X
4～9人	-	-	-	-	-	-
10～19人	-	-	-	-	-	-
20～29人	-	-	-	-	-	-
30～49人	-	-	-	-	-	-
50～99人	1	89	X	X	X	X
100～199人	-	-	-	-	-	-
200～299人	-	-	-	-	-	-
300人以上	-	-	-	-	-	-



産業中分類 従業者規模	事業所数	従業者数	現金給与総額	原材料使用額等	製造品出荷額等	粗付加価値額
		人	万円	万円	万円	万円
21 窯業・土石製品製造業	11	151	61,576	237,400	412,685	166,006
4～9人	5	32	X	X	X	X
10～19人	5	68	X	X	X	X
20～29人	-	-	-	-	-	-
30～49人	-	-	-	-	-	-
50～99人	1	51	X	X	X	X
100～199人	-	-	-	-	-	-
200～299人	-	-	-	-	-	-
300人以上	-	-	-	-	-	-
22 鉄鋼業	3	60	32,832	159,832	171,966	11,562
4～9人	1	5	X	X	X	X
10～19人	1	18	X	X	X	X
20～29人	-	-	-	-	-	-
30～49人	1	37	X	X	X	X
50～99人	-	-	-	-	-	-
100～199人	-	-	-	-	-	-
200～299人	-	-	-	-	-	-
300人以上	-	-	-	-	-	-
23 非鉄金属製造業	16	979	461,796	2,551,727	4,145,099	1,572,156
4～9人	7	44	7,242	13,406	28,525	14,398
10～19人	3	48	14,444	13,405	41,756	27,001
20～29人	2	52	X	X	X	X
30～49人	-	-	-	-	-	-
50～99人	2	128	X	X	X	X
100～199人	1	124	X	X	X	X
200～299人	-	-	-	-	-	-
300人以上	1	583	X	X	X	X
24 金属製品製造業	42	727	288,973	197,554	681,035	462,306
4～9人	21	132	39,967	47,515	108,138	57,734
10～19人	10	120	47,941	73,283	158,467	81,127
20～29人	6	139	51,870	27,606	100,174	69,112
30～49人	4	150	X	X	X	X
50～99人	-	-	-	-	-	-
100～199人	1	186	X	X	X	X
200～299人	-	-	-	-	-	-
300人以上	-	-	-	-	-	-
25 はん用機械器具製造業	6	53	21,326	34,179	64,002	28,403
4～9人	4	20	X	X	X	X
10～19人	1	12	X	X	X	X
20～29人	1	21	X	X	X	X
30～49人	-	-	-	-	-	-
50～99人	-	-	-	-	-	-
100～199人	-	-	-	-	-	-
200～299人	-	-	-	-	-	-
300人以上	-	-	-	-	-	-
26 生産用機械器具製造業	94	1,778	731,902	1,149,545	2,382,579	1,176,291
4～9人	45	258	86,560	91,230	223,496	125,968
10～19人	21	271	111,048	126,351	337,278	200,882
20～29人	15	364	139,444	336,941	644,075	292,510
30～49人	5	202	X	X	X	X
50～99人	6	394	166,179	365,469	642,775	264,448
100～199人	2	289	X	X	X	X
200～299人	-	-	-	-	-	-
300人以上	-	-	-	-	-	-
27 業務用機械器具製造業	18	806	250,304	890,263	1,287,541	382,692
4～9人	7	44	11,153	7,294	26,449	18,243
10～19人	5	59	17,042	15,810	40,928	23,921
20～29人	1	20	X	X	X	X
30～49人	1	33	X	X	X	X
50～99人	2	130	X	X	X	X
100～199人	-	-	-	-	-	-
200～299人	2	520	X	X	X	X
300人以上	-	-	-	-	-	-

産業中分類 従業者規模	事業所数	従業者数	現金給与総額	原材料使用額等	製造品出荷額等	粗付加価値額
		人	万円	万円	万円	万円
28 電子部品・デバイス・電子回路製造業	20	868	332,764	1,586,821	2,002,192	407,186
4～9人	8	45	9,194	9,715	21,630	11,348
10～19人	5	73	19,615	13,821	44,567	29,282
20～29人	2	51	X	X	X	X
30～49人	-	-	-	-	-	-
50～99人	3	253	81,745	179,242	329,852	143,695
100～199人	1	198	X	X	X	X
200～299人	1	248	X	X	X	X
300人以上	-	-	-	-	-	-
29 電気機械器具製造業	43	3,618	1,475,074	3,124,452	5,683,778	2,536,785
4～9人	21	133	31,073	76,560	137,413	57,957
10～19人	5	68	23,446	22,575	54,675	30,571
20～29人	6	142	50,369	173,925	299,510	119,747
30～49人	1	35	X	X	X	X
50～99人	3	220	91,885	133,349	329,948	197,936
100～199人	2	382	X	X	X	X
200～299人	1	289	X	X	X	X
300人以上	4	2,349	950,682	2,169,606	3,755,521	1,591,945
30 情報通信機械器具製造業	9	979	425,857	1,011,085	1,873,771	832,719
4～9人	2	10	X	X	X	X
10～19人	3	45	12,201	36,262	67,750	29,989
20～29人	1	28	X	X	X	X
30～49人	-	-	-	-	-	-
50～99人	-	-	-	-	-	-
100～199人	1	101	X	X	X	X
200～299人	1	228	X	X	X	X
300人以上	1	567	X	X	X	X
31 輸送用機械器具製造業	28	2,746	1,369,131	5,096,984	8,870,201	3,619,206
4～9人	8	51	14,027	15,875	31,559	14,936
10～19人	2	25	X	X	X	X
20～29人	3	64	13,487	18,672	39,573	19,905
30～49人	2	80	X	X	X	X
50～99人	9	713	379,473	720,767	1,636,199	877,148
100～199人	1	150	X	X	X	X
200～299人	-	-	-	-	-	-
300人以上	3	1,663	823,234	3,887,215	6,488,455	2,491,586
32 その他の製造業	15	616	321,057	554,683	1,074,725	508,421
4～9人	6	33	7,898	5,819	15,542	9,259
10～19人	4	51	18,009	30,563	74,360	41,711
20～29人	1	25	X	X	X	X
30～49人	1	44	X	X	X	X
50～99人	2	184	X	X	X	X
100～199人	-	-	-	-	-	-
200～299人	1	279	X	X	X	X
300人以上	-	-	-	-	-	-

第5表 産業中、小、細分類別の事業所、従業者数、現金給与総額、原材料使用額等、製造品出荷額等及び粗付加価値額(従業員4人以上の事業所)

産業分類	事業所数	従業者数 人	現金給与	原材料使用	製造品出	粗付加価値
			総額 万円	額 万円	荷額等 万円	額 万円
09 食料品製造業	46	1,848	635,593	3,270,803	6,216,716	2,816,561
091 畜産食料品製造業	5	320	125,166	651,259	953,177	288,344
0911 部分肉・冷凍肉製造業	1	7	X	X	X	X
0912 肉加工品製造業	1	170	X	X	X	X
0913 処理牛乳・乳飲料製造業	1	10	X	X	X	X
0919 その他の畜産食料品製造業	2	133	X	X	X	X
093 野菜缶詰・果実缶詰・農産保存食料品製造業	5	152	X	X	X	X
0931 野菜缶詰・果実缶詰・農産保存食料品製造業(野菜漬物を除く)	2	121	X	X	X	X
0932 野菜漬物製造業(缶詰、瓶詰、つぼ詰を除く)	3	31	X	X	X	X
094 調味料製造業	7	478	234,394	1,316,030	3,281,900	1,876,418
0941 味そ製造業	6	246	X	X	X	X
0949 その他の調味料製造業	1	232	X	X	X	X
096 精穀・製粉業	1	8	X	X	X	X
0961 精米・精麦業	1	8	X	X	X	X
097 パン・菓子製造業	16	312	103,626	625,271	921,949	285,228
0971 パン製造業	3	31	X	X	X	X
0972 生菓子製造業	5	67	18,234	15,294	37,039	20,710
0973 ビスケット類・干菓子製造業	6	176	62,132	557,480	790,533	224,633
0979 その他のパン・菓子製造業	2	38	X	X	X	X
099 その他の食料品製造業	12	578	124,411	323,545	597,299	263,639
0992 めん類製造業	3	70	28,598	118,796	187,582	67,730
0993 豆腐・油揚げ製造業	3	26	2,495	3,042	8,295	5,002
0994 あん類製造業	1	6	X	X	X	X
0996 そう(惣)菜製造業	1	19	X	X	X	X
0997 すし・弁当・調理パン製造業	1	376	X	X	X	X
0999 他に分類されない食料品製造業	3	81	16,410	4,486	29,645	23,961
10 飲料・たばこ・飼料製造業	6	64	17,790	14,230	65,903	43,668
102 酒類製造業	6	64	17,790	14,230	65,903	43,668
1023 清酒製造業	5	58	X	X	X	X
1024 蒸留酒・混成酒製造業	1	6	X	X	X	X
11 繊維工業	10	125	32,379	53,637	102,743	46,674
112 織物業	1	6	X	X	X	X
1122 絹・人絹織物業	1	6	X	X	X	X
116 外衣・シャツ製造業(和式を除く)	3	41	7,881	11,449	24,228	12,171
1163 織物製乳幼児服製造業(不織布製及びレース製を含む)	1	28	X	X	X	X
1164 織物製シャツ製造業(不織布製及びレース製を含む、下着を除く)	1	7	X	X	X	X
1167 ニット製アウターシャツ類製造業	1	6	X	X	X	X
118 和装製品・その他の衣服・繊維製身の回り品製造業	2	52	X	X	X	X
1189 他に分類されない衣服・繊維製身の回り品製造業	2	52	X	X	X	X
119 その他の繊維製品製造業	4	26	5,580	6,638	14,519	7,506
1194 帆布製品製造業	2	9	X	X	X	X
1199 他に分類されない繊維製品製造業	2	17	X	X	X	X
12 木材・木製品製造業(家具を除く)	7	43	15,163	57,382	83,591	24,960
121 製材業、木製品製造業	5	32	10,832	49,940	68,755	17,918
1211 一般製材業	4	28	X	X	X	X
1213 床板製造業	1	4	X	X	X	X
122 造作材・合板・建築用組立材料製造業	1	6	X	X	X	X
1224 建築用木製組立材料製造業	1	6	X	X	X	X
123 木製容器製造業(竹、とうを含む)	1	5	X	X	X	X
1232 木箱製造業	1	5	X	X	X	X
13 家具・装備品製造業	6	63	23,877	29,861	65,077	33,538
131 家具製造業	1	4	X	X	X	X
1311 木製家具製造業(漆塗りを除く)	1	4	X	X	X	X
133 建具製造業	4	45	X	X	X	X
1331 建具製造業	4	45	X	X	X	X
139 その他の家具・装備品製造業	1	14	X	X	X	X
1392 窓用・扉用日よけ・日本びょうぶ等製造業	1	14	X	X	X	X
14 パルプ・紙・紙加工品製造業	3	23	6,727	13,440	29,527	15,321
145 紙製容器製造業	3	23	6,727	13,440	29,527	15,321
1453 段ボール箱製造業	2	15	X	X	X	X
1454 紙器製造業	1	8	X	X	X	X
15 印刷・同関連業	22	248	74,803	107,462	303,205	186,424
151 印刷業	18	206	60,015	87,736	238,805	143,878
1511 オフセット印刷業(紙に対するもの)	11	135	38,338	70,155	169,546	94,660
1512 オフセット印刷以外の印刷業(紙に対するもの)	3	40	15,628	14,963	58,426	41,394
1513 紙以外の印刷業	4	31	6,049	2,618	10,833	7,824
152 製版業	1	26	X	X	X	X
1521 製版業	1	26	X	X	X	X
153 製本業、印刷物加工業	3	16	X	X	X	X
1531 製本業	1	6	X	X	X	X
1532 印刷物加工業	2	10	X	X	X	X
16 化学工業	4	151	83,125	129,841	277,453	138,017
164 油脂加工製品・石けん・合成洗剤・界面活性剤・塗料製造業	1	4	X	X	X	X
1642 石けん・合成洗剤製造業	1	4	X	X	X	X
165 医薬品製造業	3	147	X	X	X	X
1651 医薬品原薬製造業	1	106	X	X	X	X
1652 医薬品製剤製造業	1	25	X	X	X	X
1654 生薬・漢方製剤製造業	1	16	X	X	X	X
17 石油製品・石炭製品製造業	1	9	X	X	X	X
174 舗装材料製造業	1	9	X	X	X	X
1741 舗装材料製造業	1	9	X	X	X	X

産業分類	事業 所数	従業 者数	現金給与 総額	原材料使 用額	製造品出 荷額等	粗付加価 値額
		人	万円	万円	万円	万円
18 プラスチック製品製造業(別掲を除く)	36	672	217,584	517,257	978,189	439,435
181 プラスチック板・棒・管・継手・異形押出製品製造業	3	61	23,860	37,501	132,227	90,261
1814 プラスチック異形押出製品製造業	3	61	23,860	37,501	132,227	90,261
182 プラスチックフィルム・シート・床材・合成皮革製造業	1	16	X	X	X	X
1825 プラスチックフィルム・シート・床材・合成皮革加工業	1	16	X	X	X	X
183 工業用プラスチック製品製造業	25	480	153,722	388,189	685,229	283,276
1831 電気機械器具用プラスチック製品製造業(加工業を除く)	9	200	64,979	176,131	309,585	127,174
1832 輸送機械器具用プラスチック製品製造業(加工業を除く)	5	100	29,383	68,260	136,712	65,482
1833 その他の工業用プラスチック製品製造業(加工業を除く)	7	104	35,726	104,921	164,560	56,812
1834 工業用プラスチック製品加工業	4	76	23,634	38,877	74,372	33,808
184 発泡・強化プラスチック製品製造業	1	6	X	X	X	X
1842 硬質プラスチック発泡製品製造業	1	6	X	X	X	X
185 プラスチック成形材料製造業(廃プラスチックを含む)	1	8	X	X	X	X
1852 廃プラスチック製品製造業	1	8	X	X	X	X
189 その他のプラスチック製品製造業	5	101	31,318	57,355	107,247	47,541
1891 プラスチック製日用雑貨・食卓用品製造業	3	19	X	X	X	X
1897 他に分類されないプラスチック製品製造業	1	69	X	X	X	X
1898 他に分類されないプラスチック製品加工業	1	13	X	X	X	X
19 ゴム製品製造業	3	28	7,328	9,239	23,425	13,511
193 ゴムベルト・ゴムホース・工業用ゴム製品製造業	2	23	X	X	X	X
1933 工業用ゴム製品製造業	2	23	X	X	X	X
199 その他のゴム製品製造業	1	5	X	X	X	X
1993 ゴム練生地製造業	1	5	X	X	X	X
20 なめし革・同製品・毛皮製造業	1	89	X	X	X	X
204 革製履物製造業	1	89	X	X	X	X
2041 革製履物製造業	1	89	X	X	X	X
21 窯業・土石製品製造業	11	151	61,576	237,400	412,685	166,006
211 ガラス・同製品製造業	1	51	X	X	X	X
2119 その他のガラス・同製品製造業	1	51	X	X	X	X
212 セメント・同製品製造業	7	76	33,650	87,805	187,326	94,781
2122 生コンクリート製造業	6	63	X	X	X	X
2123 コンクリート製品製造業	1	13	X	X	X	X
218 骨材・石工品等製造業	3	24	X	X	X	X
2181 碎石製造業	2	20	X	X	X	X
2184 石工品製造業	1	4	X	X	X	X
22 鉄鋼業	3	60	32,832	159,832	171,966	11,562
229 その他の鉄鋼業	3	60	32,832	159,832	171,966	11,562
2292 鉄スクラップ加工処理業	2	55	X	X	X	X
2299 他に分類されない鉄鋼業	1	5	X	X	X	X
23 非鉄金属製造業	16	979	461,796	2,551,727	4,145,099	1,572,156
234 電線・ケーブル製造業	8	887	440,845	2,509,768	4,068,323	1,538,998
2341 電線・ケーブル製造業(光ファイバケーブルを除く)	8	887	440,845	2,509,768	4,068,323	1,538,998
235 非鉄金属素形材製造業	7	88	X	X	X	X
2352 非鉄金属铸件製造業(銅・同合金铸件及びダイカストを除く)	4	58	12,751	32,634	53,490	19,862
2353 アルミニウム・同合金ダイカスト製造業	2	12	X	X	X	X
2355 非鉄金属鍛造品製造業	1	18	X	X	X	X
239 その他の非鉄金属製造業	1	4	X	X	X	X
2399 他に分類されない非鉄金属製造業	1	4	X	X	X	X
24 金属製品製造業	42	727	288,973	197,554	681,035	462,306
241 プリキ缶・その他のめっき板等製品製造業	1	5	X	X	X	X
2411 プリキ缶・その他のめっき板等製品製造業	1	5	X	X	X	X
242 洋食器・刃物・手道具・金物類製造業	2	10	X	X	X	X
2426 農業用器具製造業(農業用機械を除く)	1	6	X	X	X	X
2429 その他の金物類製造業	1	4	X	X	X	X
244 建設用・建築用金属製品製造業(製缶板金業を含む)	14	318	149,272	73,415	310,816	226,096
2441 鉄骨製造業	3	36	13,036	8,017	20,499	11,887
2442 建設用金属製品製造業(鉄骨を除く)	1	5	X	X	X	X
2443 金属製サッシ・ドア製造業	1	8	X	X	X	X
2444 鉄骨系プレハブ住宅製造業	1	10	X	X	X	X
2445 建築用金属製品製造業(サッシ, ドア, 建築用金物を除く)	2	194	X	X	X	X
2446 製缶板金業	6	65	28,149	26,498	68,694	40,187
245 金属素形材製品製造業	7	48	13,845	16,350	35,333	18,078
2451 アルミニウム・同合金プレス製品製造業	2	14	X	X	X	X
2452 金属プレス製品製造業(アルミニウム・同合金を除く)	5	34	X	X	X	X
246 金属被覆・彫刻業, 熱処理業(ほうろろ鉄器を除く)	14	296	100,311	83,307	263,914	173,857
2461 金属製品塗装業	7	134	38,607	30,734	88,320	55,460
2464 電気めっき業(表面処理鋼材製造業を除く)	2	51	X	X	X	X
2465 金属熱処理業	4	77	28,894	27,458	94,486	64,399
2469 その他の金属表面処理業	1	34	X	X	X	X
249 その他の金属製品製造業	4	50	20,894	21,077	59,047	36,161
2492 金属製スプリング製造業	2	25	X	X	X	X
2499 他に分類されない金属製品製造業	2	25	X	X	X	X
25 はん用機械器具製造業	6	53	21,326	34,179	64,002	28,403
252 ポンプ・圧縮機器製造業	1	4	X	X	X	X
2523 油圧・空圧機器製造業	1	4	X	X	X	X
259 その他のはん用機械・同部分品製造業	5	49	X	X	X	X
2595 ピストンリング製造業	1	4	X	X	X	X
2596 他に分類されないはん用機械・装置製造業	3	24	10,020	11,442	21,839	9,902
2599 各種機械・同部分品製造修理業(注文製造・修理)	1	21	X	X	X	X

産業分類	事業 所数	従業 者数	現金給与	原材料使	製造品出	粗付加価
			総額	用額	荷額等	値額
		人	万円	万円	万円	万円
26 生産用機械器具製造業	94	1,778	731,902	1,149,545	2,382,579	1,176,291
261 農業用機械製造業(農業用器具を除く)	2	70	X	X	X	X
2611 農業用機械製造業(農業用器具を除く)	2	70	X	X	X	X
262 建設機械・鉱山機械製造業	5	38	11,160	11,515	22,015	10,000
2621 建設機械・鉱山機械製造業	5	38	11,160	11,515	22,015	10,000
263 繊維機械製造業	1	6	X	X	X	X
2635 縫製機械製造業	1	6	X	X	X	X
264 生活関連産業用機械製造業	1	37	X	X	X	X
2641 食品機械・同装置製造業	1	37	X	X	X	X
265 基礎素材産業用機械製造業	16	289	115,521	237,382	453,350	205,994
2651 鋳造装置製造業	1	6	X	X	X	X
2653 プラスチック加工機械・同附属装置製造業	15	283	X	X	X	X
266 金属加工機械製造業	30	600	257,784	221,798	537,093	301,057
2661 金属工作機械製造業	4	156	59,199	56,137	95,350	37,626
2662 金属加工機械製造業(金属工作機械を除く)	1	10	X	X	X	X
2663 金属工作機械用・金属加工機械用部分品・附属品製造業(機械工具、金型を除く)	23	410	182,587	157,053	422,563	253,363
2664 機械工具製造業(粉末や金業を除く)	2	24	X	X	X	X
267 半導体・フラットパネルディスプレイ製造装置製造業	5	148	58,356	97,363	174,033	73,038
2671 半導体製造装置製造業	5	148	58,356	97,363	174,033	73,038
269 その他の生産用機械・同部分品製造業	34	590	249,555	502,700	1,041,867	514,165
2691 金属用金型・同部分品・附属品製造業	12	185	73,852	151,007	339,258	179,432
2692 非金属用金型・同部分品・附属品製造業	13	222	96,647	130,916	293,347	155,193
2693 真空装置・真空機器製造業	1	8	X	X	X	X
2694 ロボット製造業	2	43	X	X	X	X
2699 他に分類されない生産用機械・同部分品製造業	6	132	57,423	184,584	327,008	135,672
27 業務用機械器具製造業	18	806	250,304	890,263	1,287,541	382,692
271 事務用機械器具製造業	2	61	X	X	X	X
2711 複写機製造業	1	4	X	X	X	X
2719 その他の事務用機械器具製造業	1	57	X	X	X	X
272 サービス・娯楽用機械器具製造業	1	256	X	X	X	X
2721 サービス用機械器具製造業	1	256	X	X	X	X
273 計量器・測定器・分析機器・試験機・測量機械器具・理化学機械器具製造業	13	472	159,387	507,852	777,560	259,138
2733 圧力計・流量計・液面計等製造業	11	426	X	X	X	X
2739 その他の計量器・測定器・分析機器・試験機・測量機械器具・理化学機械器具製造業	2	46	X	X	X	X
274 医療用機械器具・医療用品製造業	1	7	X	X	X	X
2743 医療用品製造業(動物用医療機械器具を含む)	1	7	X	X	X	X
275 光学機械器具・レンズ製造業	1	10	X	X	X	X
2751 顕微鏡・望遠鏡等製造業	1	10	X	X	X	X
28 電子部品・デバイス・電子回路製造業	20	868	332,764	1,586,821	2,002,192	407,186
282 電子部品製造業	7	460	231,052	1,368,477	1,639,849	270,722
2821 抵抗器・コンデンサ・変成器・複合部品製造業	4	199	70,786	147,813	277,378	123,733
2822 音響部品・磁気ヘッド・小形モータ製造業	2	254	X	X	X	X
2823 コネクタ・スイッチ・リレー製造業	1	7	X	X	X	X
284 電子回路製造業	4	261	X	X	X	X
2841 電子回路基板製造業	2	225	X	X	X	X
2842 電子回路実装基板製造業	2	36	X	X	X	X
285 ユニット部品製造業	2	84	X	X	X	X
2851 電源ユニット・高周波ユニット・コントロールユニット製造業	2	84	X	X	X	X
289 その他の電子部品・デバイス・電子回路製造業	7	63	17,400	8,615	35,142	25,264
2899 その他の電子部品・デバイス・電子回路製造業	7	63	17,400	8,615	35,142	25,264
29 電気機械器具製造業	43	3,618	1,475,074	3,124,452	5,683,778	2,536,785
291 発電用・送電用・配電用電気機械器具製造業	16	1,630	569,677	1,611,098	2,212,358	630,638
2911 発電機・電動機・その他の回転電気機械製造業	7	1,385	501,831	1,371,086	1,800,039	464,164
2913 電力開閉装置製造業	3	204	X	X	X	X
2914 配電盤・電力制御装置製造業	4	25	7,825	15,458	30,617	14,437
2915 配線器具・配線附属品製造業	2	16	X	X	X	X
292 産業用電気機械器具製造業	7	676	335,360	591,325	1,358,426	745,741
2922 内燃機関電装品製造業	2	21	X	X	X	X
2929 その他の産業用電気機械器具製造業(車両用、船舶用を含む)	5	655	X	X	X	X
293 民生用電気機械器具製造業	3	47	7,539	10,599	17,494	6,569
2939 その他の民生用電気機械器具製造業	3	47	7,539	10,599	17,494	6,569
294 電球・電気照明器具製造業	2	15	X	X	X	X
2942 電気照明器具製造業	2	15	X	X	X	X
295 電池製造業	1	86	X	X	X	X
2951 蓄電池製造業	1	86	X	X	X	X
296 電子応用装置製造業	2	22	X	X	X	X
2962 医療用電子応用装置製造業	1	18	X	X	X	X
2969 その他の電子応用装置製造業	1	4	X	X	X	X
297 電気計測器製造業	11	1,113	507,296	839,454	1,905,621	1,034,894
2971 電気計測器製造業(別掲を除く)	5	1,052	489,551	727,739	1,667,028	914,058
2972 工業計測器製造業	5	40	X	X	X	X
2973 医療用計測器製造業	1	21	X	X	X	X
299 その他の電気機械器具製造業	1	29	X	X	X	X
2999 その他の電気機械器具製造業	1	29	X	X	X	X
30 情報通信機械器具製造業	9	979	425,857	1,011,085	1,873,771	832,719
301 通信機械器具・同関連機械器具製造業	2	668	X	X	X	X
3013 無線通信機械器具製造業	2	668	X	X	X	X
302 映像・音響機械器具製造業	2	242	X	X	X	X
3023 電気音響機械器具製造業	2	242	X	X	X	X
303 電子計算機・同附属装置製造業	5	69	20,834	64,660	106,460	39,810
3032 パーソナルコンピュータ製造業	1	28	X	X	X	X
3033 外部記憶装置製造業	1	6	X	X	X	X
3034 印刷装置製造業	2	20	X	X	X	X
3035 表示装置製造業	1	15	X	X	X	X
31 輸送用機械器具製造業	28	2,746	1,369,131	5,096,984	8,870,201	3,619,206
311 自動車・同附属品製造業	28	2,746	1,369,131	5,096,984	8,870,201	3,619,206
3113 自動車部分品・附属品製造業	28	2,746	1,369,131	5,096,984	8,870,201	3,619,206

産業分類	事業 所数	従業 者数	現金給与	原材料使	製造品出	粗付加価
			総額	用額	荷額等	値額
		人	万円	万円	万円	万円
32 その他の製造業	15	616	321,057	554,683	1,074,725	508,421
322 装身具・装飾品・ボタン・同関連品製造業(貴金属・宝石製を除く)	5	452	246,508	106,179	485,309	374,478
3224 針・ピン・ホック・スナップ・同関連品製造業	5	452	246,508	106,179	485,309	374,478
325 がん具・運動用具製造業	3	35	X	X	X	X
3253 運動用具製造業	3	35	X	X	X	X
328 畳等生活雑貨製品製造業	2	10	X	X	X	X
3282 畳製造業	1	6	X	X	X	X
3284 ほうき・ブラシ製造業	1	4	X	X	X	X
329 他に分類されない製造業	5	119	59,333	428,879	546,071	111,353
3292 看板・標識機製造業	2	16	X	X	X	X
3293 バレット製造業	2	99	X	X	X	X
3295 工業用模型製造業	1	4	X	X	X	X

第6表 製造品出荷額、加工賃収入額の上位50産業(従業者数4人以上の事業所)

順位	細分類番号	産業名称	製造品出荷額、加工賃収 万円	事業所数
1	3113	自動車部分品・附属品製造業	8,865,957	28
2	2341	電線・ケーブル製造業(光ファイバケーブルを除く)	3,983,299	8
3	X	X	X	X
4	2971	電気計測器製造業(別掲を除く)	1,667,028	5
5	X	X	X	X
6	X	X	X	X
7	X	X	X	X
8	2911	発電機・電動機・その他の回転電気機械製造業	989,247	7
9	X	X	X	X
10	2733	圧力計・流量計・液面計等製造業	749,823	11
11	X	X	X	X
12	3224	針・ピン・ホック・スナップ・同関連品製造業	485,309	5
13	X	X	X	X
14	2663	金属工作機械用・金属加工機械用部分品・附属品製造業(機械工具, 金型を除く)	416,974	23
15	X	X	X	X
16	X	X	X	X
17	0973	ビスケット類・干菓子製造業	389,136	6
18	X	X	X	X
19	X	X	X	X
20	2691	金属用金型・同部分品・附属品製造業	339,255	12
21	X	X	X	X
22	X	X	X	X
23	2699	他に分類されない生産用機械・同部分品製造業	327,008	6
24	1831	電気機械器具用プラスチック製品製造業(加工業を除く)	309,585	9
25	2692	非金属用金型・同部分品・附属品製造業	293,333	13
26	X	X	X	X
27	X	X	X	X
28	X	X	X	X
29	0992	めん類製造業	187,582	3
30	2821	抵抗器・コンデンサ・変成器・複合部品製造業	182,507	4
31	X	X	X	X
32	2671	半導体製造装置製造業	174,033	5
33	X	X	X	X
34	1511	オフセット印刷業(紙に対するもの)	169,546	11
35	1833	その他の工業用プラスチック製品製造業(加工業を除く)	158,026	7
36	X	X	X	X
37	X	X	X	X
38	1832	輸送機械器具用プラスチック製品製造業(加工業を除く)	136,712	5
39	1814	プラスチック異形押出製品製造業	132,227	3
40	X	X	X	X
41	2661	金属工作機械製造業	95,150	4
42	2465	金属熱処理業	94,486	4
43	X	X	X	X
44	2461	金属製品塗装業	88,320	7
45	X	X	X	X
46	X	X	X	X
47	X	X	X	X
48	1834	工業用プラスチック製品加工業	74,372	4
49	X	X	X	X
50	X	X	X	X

第7表 産業中分類別事業所数、現金給与総額、原材料使用額等、製造品出荷額等、在庫額、有形固定資産、リース金額、生産額、付加価値額、付加価値率、労働生産性、付加価値生産性、資本生産性、原材料率、現金給与率、推計消費税額（従業者30人以上の事業所）（その1）

産業	事業所数				従業者数			現金給与総額					原材料使用額等					
	総数	構成比	組織別		総数	構成比	1事業所当り	総額	構成比	常用雇 用者給 与	その他 の給与	常用労 働者1 人当り	総額	構成比	原材料	燃料	電力	委託生産費、 外注費、転売 商品仕入額
			会社	組合														
		%			人	%	人	万円	%	万円	万円	万円	万円	%	万円	万円	万円	万円
総数	89	100.0	88	1	12,866	100.0	145	5,695,545	100.0	5,059,455	636,090	443	18,490,127	100.0	15,095,770	150,167	364,212	2,879,978
9 食料	12	13.5	11	1	1,441	11.2	120	527,023	9.3	460,361	66,662	366	2,935,460	15.9	2,469,906	43,543	40,581	381,430
10 飲料	-	-	-	-	-	-	-	-	-	-	-	-	-	-	-	-	-	-
11 繊維	1	1.1	1	-	48	0.4	48	X	X	X	X	X	X	X	X	X	X	X
12 木材	-	-	-	-	-	-	-	-	-	-	-	-	-	-	-	-	-	-
13 家具	-	-	-	-	-	-	-	-	-	-	-	-	-	-	-	-	-	-
14 紙・パルプ	-	-	-	-	-	-	-	-	-	-	-	-	-	-	-	-	-	-
15 印刷	-	-	-	-	-	-	-	-	-	-	-	-	-	-	-	-	-	-
16 化学	1	1.1	1	-	106	0.8	106	X	X	X	X	X	X	X	X	X	X	X
17 石油	-	-	-	-	-	-	-	-	-	-	-	-	-	-	-	-	-	-
18 プラスチック	7	7.9	7	-	372	2.9	53	135,621	2.4	126,033	9,588	365	334,240	1.8	164,110	1,093	16,532	152,505
19 ゴム	-	-	-	-	-	-	-	-	-	-	-	-	-	-	-	-	-	-
20 皮革	1	1.1	1	-	89	0.7	89	X	X	X	X	X	X	X	X	X	X	X
21 窯業	1	1.1	1	-	51	0.4	51	X	X	X	X	X	X	X	X	X	X	X
22 鉄鋼	1	1.1	1	-	37	0.3	37	X	X	X	X	X	X	X	X	X	X	X
23 非鉄	4	4.5	4	-	835	6.5	209	421,360	7.4	240,384	180,976	505	2,409,981	13.0	2,229,440	3,623	30,523	146,395
24 金属	5	5.6	5	-	336	2.6	67	149,195	2.6	146,601	2,594	444	49,150	0.3	29,043	5,873	11,651	2,583
25 はん用機械	-	-	-	-	-	-	-	-	-	-	-	-	-	-	-	-	-	-
26 生産用機械	13	14.6	13	-	885	6.9	68	394,850	6.9	383,286	11,564	446	595,023	3.2	331,912	5,093	24,288	233,730
27 業務用機械	5	5.6	5	-	683	5.3	137	219,326	3.9	188,624	30,702	321	865,535	4.7	732,233	2,964	8,113	122,225
28 電子	5	5.6	5	-	699	5.4	140	291,726	5.1	257,550	34,176	417	1,508,046	8.2	1,293,564	3,587	17,446	193,449
29 電気	11	12.4	11	-	3,275	25.5	298	1,370,186	24.1	1,253,931	116,255	418	2,851,392	15.4	1,897,004	9,325	52,855	892,208
30 情報	3	3.4	3	-	896	7.0	299	400,423	7.0	367,450	32,973	447	942,305	5.1	690,450	2,143	9,106	240,606
31 輸送	15	16.9	15	-	2,606	20.3	174	1,335,113	23.4	1,202,744	132,369	512	5,057,959	27.4	4,632,794	62,548	98,082	264,535
32 その他	4	4.5	4	-	507	3.9	127	292,769	5.1	279,540	13,229	577	518,175	2.8	412,658	3,326	40,982	61,209



第7表 産業中分類別事業所数、現金給与総額、原材料使用額等、製造品出荷額等、在庫額、有形固定資産、リース金額、生産額、付加価値額、付加価値率、労働生産性、付加価値生産性、資本生産性、原材料率、現金給与率、推計消費税額（従業者30人以上の事業所）（その2）

産業	製造品出荷額等						在庫額											
	総額	構成比	製造品出荷額	加工賃収入額	修理	その他	総額			製造品			半製品・仕掛品			原材料		
							年初	年末	在庫増減	年初	年末	在庫増減	年初	年末	在庫増減	年初	年末	在庫増減
万円	%	万円	万円	万円	万円	万円	万円	万円	万円	万円	万円	万円	万円	万円	万円	万円	万円	万円
総数	32,146,409	100.0	29,703,647	658,725	76,588	1,707,449	4,305,753	3,619,946	△ 685,807	1,124,207	1,041,546	△ 82,661	1,932,448	1,572,896	△ 359,552	1,249,098	1,005,504	△ 243,594
9 食料	5,668,896	17.6	5,161,782	108,870	-	398,244	328,273	319,407	△ 8,866	194,461	178,336	△ 16,125	36,781	38,011	1,230	97,031	103,060	6,029
10 飲料	-	-	-	-	-	-	-	-	-	-	-	-	-	-	-	-	-	-
11 繊維	X	X	X	X	X	X	X	X	X	X	X	X	X	X	X	X	X	X
12 木材	-	-	-	-	-	-	-	-	-	-	-	-	-	-	-	-	-	-
13 家具	-	-	-	-	-	-	-	-	-	-	-	-	-	-	-	-	-	-
14 紙・パルプ	-	-	-	-	-	-	-	-	-	-	-	-	-	-	-	-	-	-
15 印刷	-	-	-	-	-	-	-	-	-	-	-	-	-	-	-	-	-	-
16 化学	X	X	X	X	X	X	X	X	X	X	X	X	X	X	X	X	X	X
17 石油	-	-	-	-	-	-	-	-	-	-	-	-	-	-	-	-	-	-
18 プラスチック	647,257	2.0	640,723	-	-	6,534	88,859	73,231	△ 15,628	58,809	44,356	△ 14,453	10,143	10,466	323	19,907	18,409	△ 1,498
19 ゴム	-	-	-	-	-	-	-	-	-	-	-	-	-	-	-	-	-	-
20 皮革	X	X	X	X	X	X	X	X	X	X	X	X	X	X	X	X	X	X
21 窯業	X	X	X	X	X	X	X	X	X	X	X	X	X	X	X	X	X	X
22 鉄鋼	X	X	X	X	X	X	X	X	X	X	X	X	X	X	X	X	X	X
23 非鉄	3,890,361	12.1	3,805,337	-	-	85,024	232,751	161,023	△ 71,728	85,225	55,919	△ 29,306	70,174	34,925	△ 35,249	77,352	70,179	△ 7,173
24 金属	314,256	1.0	-	314,256	-	-	1,475	1,805	330	-	-	-	580	591	11	895	1,214	319
25 はん用機械	-	-	-	-	-	-	-	-	-	-	-	-	-	-	-	-	-	-
26 生産用機械	1,177,730	3.7	1,130,433	41,708	5,589	-	231,894	183,553	△ 48,341	29,581	25,563	△ 4,018	147,949	116,025	△ 31,924	54,364	41,965	△ 12,399
27 業務用機械	1,217,234	3.8	1,158,345	11,429	47,452	8	177,757	159,528	△ 18,229	20,530	19,536	△ 994	139,651	123,572	△ 16,079	17,576	16,420	△ 1,156
28 電子	1,877,923	5.8	1,781,906	1,146	-	94,871	136,366	82,792	△ 53,574	26,915	13,856	△ 13,059	32,270	21,399	△ 10,871	77,181	47,537	△ 29,644
29 電気	5,192,180	16.2	4,223,792	133,702	23,547	811,139	1,486,244	1,232,813	△ 253,431	239,608	211,382	△ 28,226	683,072	531,073	△ 151,999	563,564	490,358	△ 73,206
30 情報	1,751,111	5.4	1,591,740	3,354	-	156,017	636,803	462,775	△ 174,028	73,791	52,977	△ 20,814	367,734	264,606	△ 103,128	195,278	145,192	△ 50,086
31 輸送	8,781,159	27.3	8,735,778	41,137	-	4,244	305,762	273,559	△ 32,203	91,385	87,069	△ 4,316	183,541	158,874	△ 24,667	30,836	27,616	△ 3,220
32 その他	981,862	3.1	981,862	-	-	-	443,783	486,715	42,932	250,267	312,413	62,146	159,832	153,999	△ 5,833	33,684	20,303	△ 13,381

第7表 産業中分類別事業所数、現金給与総額、原材料使用額等、製造品出荷額等、在庫額、有形固定資産、リース金額、生産額、付加価値額、付加価値率、労働生産性、付加価値生産性、資本生産性、原材料率、現金給与率、推計消費税額（従業者30人以上の事業所）（その3）

産業	有形固定資産																			
	年初現在高				取得額						除却額				減価償却額		年末現在高			
	総額	構成比	建物・その他	土地	総額	構成比	建物	機械	車両他	土地	総額	構成比	建物・その他	土地	総額	構成比	総額	構成比	建物・その他	土地
万円	%	万円	万円	万円	%	万円	万円	万円	万円	万円	%	万円	万円	万円	%	万円	%	万円	万円	
総数	9,129,388	100.0	6,984,859	2,144,529	1,725,934	100.0	740,777	541,268	265,724	178,165	199,778	100.0	174,632	25,146	1,415,137	100.0	9,240,407	100.0	6,942,859	2,297,548
9 食料	980,917	10.7	717,791	263,126	188,283	10.9	87,584	90,965	9,734	-	2,585	1.3	2,585	-	121,954	8.6	1,044,661	11.3	781,535	263,126
10 飲料	-	-	-	-	-	-	-	-	-	-	-	-	-	-	-	-	-	-	-	-
11 繊維	X	X	X	X	X	X	X	X	X	X	X	X	X	X	X	X	X	X	X	X
12 木材	-	-	-	-	-	-	-	-	-	-	-	-	-	-	-	-	-	-	-	-
13 家具	-	-	-	-	-	-	-	-	-	-	-	-	-	-	-	-	-	-	-	-
14 紙・パルプ	-	-	-	-	-	-	-	-	-	-	-	-	-	-	-	-	-	-	-	-
15 印刷	-	-	-	-	-	-	-	-	-	-	-	-	-	-	-	-	-	-	-	-
16 化学	X	X	X	X	X	X	X	X	X	X	X	X	X	X	X	X	X	X	X	X
17 石油	-	-	-	-	-	-	-	-	-	-	-	-	-	-	-	-	-	-	-	-
18 プラスチック	318,506	3.5	178,166	140,340	4,933	0.3	694	1,797	2,442	-	5,960	3.0	3,069	2,891	26,284	1.9	291,195	3.2	153,746	137,449
19 ゴム	-	-	-	-	-	-	-	-	-	-	-	-	-	-	-	-	-	-	-	-
20 皮革	X	X	X	X	X	X	X	X	X	X	X	X	X	X	X	X	X	X	X	X
21 窯業	X	X	X	X	X	X	X	X	X	X	X	X	X	X	X	X	X	X	X	X
22 鉄鋼	X	X	X	X	X	X	X	X	X	X	X	X	X	X	X	X	X	X	X	X
23 非鉄	559,158	6.1	450,714	108,444	53,497	3.1	8,488	32,927	12,082	-	338	0.2	232	106	88,181	6.2	524,136	5.7	415,798	108,338
24 金属	81,337	0.9	68,781	12,556	16,381	0.9	1,320	14,394	512	155	13	0.0	13	-	9,881	0.7	87,824	1.0	75,113	12,711
25 はん用機械	-	-	-	-	-	-	-	-	-	-	-	-	-	-	-	-	-	-	-	-
26 生産用機械	795,505	8.7	606,901	188,604	28,330	1.6	6,871	12,997	7,144	1,318	11,276	5.6	3,990	7,286	89,646	6.3	722,913	7.8	540,277	182,636
27 業務用機械	193,564	2.1	139,735	53,829	48,346	2.8	17,224	26,816	4,306	-	8,272	4.1	8,272	-	18,120	1.3	215,518	2.3	161,689	53,829
28 電子	358,463	3.9	242,478	115,985	41,955	2.4	5,094	11,191	25,670	-	9,772	4.9	9,772	-	59,899	4.2	330,747	3.6	214,762	115,985
29 電気	2,031,348	22.3	1,651,132	380,216	820,742	47.6	553,407	34,941	55,757	176,637	35,863	18.0	32,563	3,300	382,108	27.0	2,434,119	26.3	1,880,566	553,553
30 情報	360,433	3.9	204,155	156,278	11,961	0.7	986	284	10,691	-	3,522	1.8	3,522	-	39,308	2.8	329,564	3.6	173,286	156,278
31 輸送	2,523,730	27.6	2,053,784	469,946	457,582	26.5	50,695	274,926	131,906	55	99,988	50.0	90,860	9,128	483,421	34.2	2,397,903	26.0	1,937,030	460,873
32 その他	617,753	6.8	434,790	182,963	42,028	2.4	1,572	37,599	2,857	-	17,545	8.8	16,131	1,414	59,663	4.2	582,573	6.3	401,024	181,549

第7表 産業中分類別事業所数、現金給与総額、原材料使用額等、製造品出荷額等、在庫額、有形固定資産、リース金額、生産額、付加価値額、付加価値率、労働生産性、付加価値生産性、資本生産性、原材料率、現金給与率、推計消費税額（従業者30人以上の事業所）（その4）

産業	建設仮勘定			有形固定資産投資総額				リース金額		生産額		付加価値額		付加価値率	労働生産性	付加価値生産性	資本生産性	原材料率	現金給与率	推計消費税額
	増加額	減少額	差引額	総額	構成比	1事業所当り	従業者1人当り	契約額	支払額	総額	構成比	総額	構成比							
	万円	万円	万円	万円	%	万円	万円	万円	万円	万円	%	万円	%	%	万円	万円	%	%	万円	
総数	564,172	598,493	△ 34,321	1,691,613	100.0	19,007	131	126,675	266,192	29,920,159	100.0	11,379,973	100.0	36.4	2,326	884	1.2	59.1	18.2	418,959
9 食料	92,468	101,577	△ 9,109	179,174	10.6	14,931	124	20,218	42,472	5,255,757	17.6	2,477,355	21.8	44.8	3,647	1,719	2.4	53.0	9.5	119,232
10 飲料	-	-	-	-	-	-	-	-	-	-	-	-	-	-	-	-	-	-	-	-
11 繊維	X	X	X	X	X	X	X	X	X	X	X	X	X	X	X	X	X	X	X	X
12 木材	-	-	-	-	-	-	-	-	-	-	-	-	-	-	-	-	-	-	-	-
13 家具	-	-	-	-	-	-	-	-	-	-	-	-	-	-	-	-	-	-	-	-
14 紙・パルプ	-	-	-	-	-	-	-	-	-	-	-	-	-	-	-	-	-	-	-	-
15 印刷	-	-	-	-	-	-	-	-	-	-	-	-	-	-	-	-	-	-	-	-
16 化学	X	X	X	X	X	X	X	X	X	X	X	X	X	X	X	X	X	X	X	X
17 石油	-	-	-	-	-	-	-	-	-	-	-	-	-	-	-	-	-	-	-	-
18 プラスチック	-	-	-	4,933	0.3	705	13	2,720	4,798	626,593	2.1	258,143	2.3	41.7	1,684	694	0.9	54.0	21.9	14,460
19 ゴム	-	-	-	-	-	-	-	-	-	-	-	-	-	-	-	-	-	-	-	-
20 皮革	-	-	-	95	0.0	95	1	150	608	73,823	0.2	28,787	0.3	39.8	829	323	0.8	59.6	37.0	1,449
21 窯業	X	X	X	X	X	X	X	X	X	X	X	X	X	X	X	X	X	X	X	X
22 鉄鋼	X	X	X	X	X	X	X	X	X	X	X	X	X	X	X	X	X	X	X	X
23 非鉄	X	X	X	X	X	X	X	X	X	X	X	X	X	X	X	X	X	X	X	X
24 金属	20,493	-	20,493	36,874	2.2	7,375	110	158	7,791	314,267	1.1	244,463	2.1	80.5	935	728	2.8	16.2	49.2	10,773
25 はん用機械	-	-	-	-	-	-	-	-	-	-	-	-	-	-	-	-	-	-	-	-
26 生産用機械	-	-	-	28,330	1.7	2,179	32	32,016	101,534	1,136,199	3.8	431,343	3.8	38.7	1,284	487	0.6	53.3	35.4	25,776
27 業務用機械	5,408	4,345	1,063	49,409	2.9	9,882	72	3,595	12,180	1,152,701	3.9	304,091	2.7	25.6	1,688	445	1.4	72.9	18.5	12,415
28 電子	1,458	2,881	△ 1,423	40,532	2.4	8,106	58	-	4,583	1,759,122	5.9	280,029	2.5	15.2	2,517	401	0.8	81.6	15.8	6,019
29 電気	102,733	78,626	24,107	844,849	49.9	76,804	258	49,224	20,346	4,177,269	14.0	1,766,177	15.5	35.3	1,276	539	0.7	57.0	27.4	12,278
30 情報	8,756	8,756	-	11,961	0.7	3,987	13	64	4,875	1,471,152	4.9	618,154	5.4	38.6	1,642	690	1.9	58.9	25.0	27,402
31 輸送	268,613	284,035	△ 15,422	442,160	26.1	29,477	170	8,540	36,077	8,747,932	29.2	3,059,169	26.9	35.6	3,357	1,174	1.3	58.8	15.5	151,627
32 その他	16,207	41,946	△ 25,739	16,289	1.0	4,072	32	5,160	21,974	1,038,175	3.5	451,401	4.0	43.9	2,048	890	0.8	50.3	28.4	8,936