

平成 22 年  
(2010 年)

# 工業統計調査結果報告書

上田市総務部広報情報課

目 次

I	工業統計調査について.....	1
II	利用に当たって.....	1
III	その他の注意事項.....	6

調査の概要

I	従業者 4 人以上の事業所の概要.....	7
1	事業所数.....	9
2	従業者数.....	10
3	製造品出荷額等.....	11
4	粗付加価値額.....	11
5	1 事業所当たり従業者数、製造品出荷額等及び粗付加価値額.....	12
6	従業者 1 人当たりの製造品出荷額等及び粗付加価値額.....	12
7	現金給与総額.....	13
8	原材料使用額等.....	13
II	従業者 30 人以上の事業所の概要.....	17
1	事業所数.....	17
2	従業者数.....	17
3	製造品出荷額等.....	17
4	生産額及び付加価値額.....	17
5	1 事業所当たり生産額及び付加価値額.....	18
6	従業者 1 人当たり生産額及び付加価値額.....	19
7	原材料使用額等.....	19
8	現金給与総額.....	19
9	有形固定資産投資総額.....	19
10	在庫額.....	20
11	リース契約額及び支払額.....	20
12	工業用地及び工業用水.....	20

## I 工業統計調査について

### 1 調査の目的

工業統計調査は、我が国の工業の実態を明らかにすることを目的としています。

### 2 調査の根拠

工業統計調査は、統計法（平成 19 年法律第 53 号に基づく「基幹統計調査」であり、工業統計調査規則（昭和 26 年通商産業省令第 81 号）によって実施されるものです。

### 3 調査の期日

平成 22 年工業統計調査は、平成 22 年 12 月 31 日現在で実施したものです。

### 4 調査の範囲

工業統計調査の範囲は、日本標準産業分類（平成 21 年総務省告示第 175 号。ただし、分類番号及び分類項目名については、平成 19 年 11 月に改定された内容と変更はありません。）に掲げる「大分類 E-製造業」に属する事業所（国に属する事業所及び従業者 3 人以下の事業所を除く）です。（平成 20 年調査以前は、西暦末尾 0、3、5 及び 8 年については全数調査を実施していました。）

### 5 調査の方法

工業統計調査は、従業者 30 人以上の事業所（製造、加工又は修理を行っていない本社又は本店を除く）については「工業調査票甲」、従業者 29 人以下の事業所（製造、加工又は修理を行っていない本社又は本店を除く）については「工業調査票乙」を用い、報告者（事業所の管理責任者）の自計申告により行っています。

### 6 調査の経路

経済産業大臣——知事——市町村長——工業統計調査員——対象事業所

## II 利用に当たって

### 1 集計及び用語

(1) 事業所数は、平成 22 年 12 月 31 日現在の数値です。

事業所とは、一般的に工場、製作所、製造所あるいは加工所などと呼ばれているような、一区画を占めて主として製造又は加工を行っているものをいいます。

(2) 従業者数は、平成 22 年 12 月 31 日現在の数値です。

従業者数は、常用労働者、個人事業主及び無給家族従業者の計です。臨時雇用者数は除きます。

ア 常用労働者とは、次のいずれかのものをいいます。

(イ) 期間を決めず、又は 1 か月を超える期間を決めて雇われている者

(イ) 日々又は 1 か月以内の期間を限って雇われていた者のうち、その月とその前月にそれぞれ 18 日以上雇われた者

- (ウ) 人材派遣会社からの派遣従業者、親企業からの出向従業者などで上記(ア)、(イ)に該当する者
- (エ) 重役、理事などの役員のうち、常時勤務して毎月給与の支払を受けている者
- (オ) 事業主の家族で、その事業所に働いている者のうち、常時勤務して毎月給与の支払を受けている者
- イ 個人事業主及び無給家族従業者とは、業務に従事している個人事業主とその家族で無報酬で常時就業している者をいいます。実務に携わっていない事業主とその家族で手伝い程度の者は含みません。
- ウ 臨時雇用者とは、常用労働者以外の雇用者で、1か月以内の期間を定めて雇用されている者や日々雇用されている者をいいます。
- (3) 現金給与総額は、平成22年1年間に常用労働者のうち雇用者（「正社員、正職員等」及び「パート・アルバイト等」を言う）に対して支給された基本給、諸手当及び特別に支払われた給与（期末賞与等）の額とその他の給与額との合計です。
- その他の給与額とは、常用労働者のうち雇用者に対する退職金又は解雇予告手当、出向・派遣受入者に係る支払額、臨時雇用者に対する給与、出向させている者に対する負担額などをいいます。
- (4) 原材料使用額等は、平成22年1年間における原材料使用額、燃料使用額、電力使用額、委託生産費、製造等に関連する外注費及び転売した商品の仕入額で、消費税額を含んだ額です。
- ア 原材料使用額とは、主要原材料、補助材料、購入部分品、容器、包装材料、工場維持用の材料及び消耗品などの使用額をいい、原材料として使用した石炭、石油なども含まれます。また、下請工場などに原材料を支給して製造加工を行わせた場合には、支給した原材料の額も含まれます。
- イ 電力使用額とは、購入した電力の使用額をいい、自家発電は含みません。
- ウ 委託生産費とは、原材料又は中間製品を他企業の事業所に支給して製造又は加工を委託した場合、これに支払った加工賃及び支払うべき加工賃をいいます。
- エ 製造等に関連する外注費とは、生産設備の保守・点検・修理、機械・装置の操作、製品に組み込まれるソフトウェアの開発など、事業所収入に直接関連する外注費用をいいます。
- オ 転売した商品の仕入額とは、平成22年1年間において、実際に売り上げた転売品（他から仕入れて又は受け入れてそのまま販売したもの）に対応する仕入額をいいます。
- (5) 製造品出荷額等は、平成22年1年間における製造品出荷額、加工賃収入額、製造工程から出たくず及び廃物の出荷額並びにその他収入額の合計で、消費税等内国消費税額を含んだ額です。
- ア 製造品の出荷とは、その事業所の所有に属する原材料によって製造されたもの

(原材料を他企業の事業所に支給して製造させたものを含む)を、平成 22 年中にその事業所から出荷した場合をいいます。また、次のものも製造品出荷に含まれます。

(ア) 同一企業に属する他の事業所へ引き渡したもの

(イ) 自家使用されたもの(その事業所において最終製品として使用されたもの)

(ウ) 委託販売に出したもの(販売済みでないものを含み、平成 22 年中に返品されたものを除く)

イ 加工賃収入額とは、平成 22 年中に他企業の所有に属する主要原材料によって製造し、あるいは他企業の所有に属する製品又は半製品に加工、処理を加えた場合、これに対して受け取った又は受け取るべき加工賃をいいます。

ウ その他の収入額とは、修理料、冷蔵保管料、自家発電の余剰電力の販売収入額などをいいます。

(6) 製造品、半製品及び仕掛品、原材料及び燃料の在庫額は、事業所の所有に属するものを帳簿価額によって記入したもので、原材料を他に支給して製造される委託生産品も含まれます。

(7) 有形固定資産の額は、平成 22 年 1 年間における数値で、帳簿価額によっています。

ア 有形固定資産の取得額等には、次の区分があります。

(ア) 土地

(イ) 建物及び構築物(土木設備、建物附属設備を含む)

(ウ) 機械及び装置(附属設備を含む)

(エ) 船舶、車両、運搬具、耐用年数 1 年以上の工具、器具、備品等

イ 建設仮勘定の増加額とは、この勘定の借方に加えられた額をいい、減少額とは、この勘定から他の勘定に振り替えられた額をいいます。

ウ 有形固定資産の除却額とは、有形固定資産の売却、撤去、滅失及び同一企業に属する他の事業所への引渡しなどの額をいいます。

(8) リース契約による契約額及び支払額

ア リースとは、賃貸借契約であって、物件を使用する期間が 1 年を超え、契約期間中は原則として中途解約のできないものをいいます。ただし、リース取引に係る会計処理を通常の売買取引に係る方法に準じて行っている場合は、有形固定資産の取得となります。

イ リース契約額とは、新規に契約したリースのうち、平成 22 年 1 月から 12 月までにリース物件が納入、設置されて検収が完了し、物件借受書を交付した物件に対するリース物件の契約額をいい、消費税額を含んだ額です。

ウ リース支払額とは、平成 22 年 1 月から 12 月までにリース物件使用料として実際に支払った月々のリース料の年間合計金額をいい、消費税額を含んだ額です。したがって、平成 22 年以前にリース契約した物件に対して、当年において支払わ

れたリース料を含みます。

#### (9) 工業用地

ア 事業所敷地面積は、平成22年12月31日現在において、事業所が使用（貸借を含む）している敷地の全面積をいいます。ただし、鉱区、住宅、寄宿舍、グラウンド、倉庫、その他福利厚生施設などに使用している敷地については、生産設備などのある敷地と明確に区別される場合は除かれます。なお、事業所の隣接地にある拡張予定地を、事業所が占有している場合は含まれます。

イ 事業所建築面積は、事業所敷地面積内にあるすべての建築物の面積の合計をいいます。なお、平成22年12月31日現在、建築中のものであっても、帳簿に建設仮勘定として計上したものは含まれます。

ウ 事業所延べ建築面積は、事業所敷地内にあるすべての建築物の各階の面積の合計をいいます。

#### (10) 工業用地

ア 工業用水とは、事業所内で生産のために使用された用水（従業員の飲料水、雑用水を含む）をいいます。

イ 1日当たりの用水量とは、平成22年1月1日から12月31日までの1年間に、事業所で使用した工業用水の総量を操業日数で割ったものです。

## 2 計算式

- ・ 生産額＝製造品出荷額＋加工賃収入額＋（製造品年末在庫額－製造品年初在庫額）  
＋（半製品及び仕掛品年末価額－半製品及び仕掛品年初価額）（従業者30人以上の事業所）
- ・ 付加価値額＝製造品出荷額等＋（製造品年末在庫額－製造品年初在庫額）  
＋（半製品及び仕掛品年末価額－半製品及び仕掛品年初価額）  
－（消費税を除く内国消費税額\*1＋推計消費税額\*2）－原材料使用額等－減価償却額
- ・ 粗付加価値額＝製造品出荷額等－（消費税を除く内国消費税額\*1＋推計消費税額\*2）  
－原材料使用額等
- ・ 有形固定資産投資総額＝有形固定資産の取得額＋建設仮勘定の年間増減
- ・ 付加価値率＝付加価値額÷（製造品出荷額等＋（製造品年末在庫額－製造品年初在庫額）  
＋（半製品及び仕掛品年末価額－半製品及び仕掛品年初価額）  
－（消費税を除く内国消費税額\*1＋推計消費税額\*2））×100
- ・ 労働生産性＝生産額÷従業者数
- ・ 付加価値生産性＝付加価値額÷従業者数
- ・ 資本生産性＝付加価値額÷有形固定資産
- ・ 原材料率＝原材料使用額等÷（製造品出荷額等＋（製造品年末在庫額－製造品年初在庫額）  
＋（半製品及び仕掛品年末価額－半製品及び仕掛品年初価額）  
－（消費税を除く内国消費税額\*1＋推計消費税額\*2））×100

- 現金給与率＝現金給与総額÷（製造品出荷額等＋（製造品年末在庫額－製造品年初在庫額）  
＋（半製品及び仕掛品年末価額－半製品及び仕掛品年初価額）  
－（消費税を除く内国消費税額\*1＋推計消費税額\*2））×100

\*1：消費税を除く内国消費税額は、酒税、たばこ税、揮発油税及び地方揮発油税（旧地方道路税含む）の納付税額又は納付すべき税額の合計。

\*2：推計消費税は、平成13年調査から消費税額の調査を廃止したため推計したもので、推計消費税額の算出にあたっては、直接輸出分、原材料、設備投資（土地を除く有形固定資産取得額）を控除している。

### 3 事業所の産業の決定方法

事業所を産業別に集計するための産業の決定方法は、次のとおりです。

#### (1) 一般的な方法

ア 製造品が単品のみの事業所については、品目6桁番号の上4桁で産業細分類を決定します。

イ 製造品が複数の品目にわたる事業所の場合は、まず、上2桁の番号（中分類）を同じくする品目の、製造品出荷額等をそれぞれ合計し、その額の最も大きいもので2桁番号を決定します。次に、その決定された2桁番号のうち、前記と同じ方法で3桁番号（小分類）、さらに4桁番号（細分類）を決定し、最終的な産業格付けとします。

#### (2) 特殊な方法

上記の方法以外に、「中分類 23 鉄鋼業」の産業で原材料、作業工程、機械設備等により、産業を決定しているものがあります。

### 4 産業中分類の名称

産業中分類名称を次のように省略して用いています。

産業中分類	略称	産業中分類	略称
09 食料品製造業	食料	21 窯業・土石製品製造業	窯業
10 飲料・たばこ・飼料製造業	飲料	22 鉄鋼業	鉄鋼
11 繊維産業	繊維	23 非鉄金属製造業	非鉄
12 木材・木製品製造業	木材	24 金属製品製造業	金属
13 家具・装備品製造業	家具	25 はん用機械器具製造業	はん用機械
14 パルプ・紙・紙加工品製造業	紙・パルプ	26 生産用機械器具製造業	生産用機械
15 印刷・同関連業	印刷	27 業務用機械器具製造業	業務用機械
16 化学工業	化学	28 電子部品・デバイス・電子回路製造業	電子
17 石油製品・石炭製品製造業	石油	29 電気機械器具製造業	電気
18 プラスチック製品製造業	プラスチック	30 情報通信機械器具製造業	情報
19 ゴム製品製造業	ゴム	31 輸送用機械器具製造業	輸送
20 なめし革・同製品・毛皮製造業	皮革	32 その他の製造業	その他

## 5 記号及び注記

- (1) 統計表中「－」は該当数値なし、「0」は四捨五入による単位未満、「△」は数値が減であることを表しています。「×」は1又は2事業所に関する数値で、これをそのまま掲げると個々の申告者の秘密が漏れるおそれがあるため秘匿した箇所であり、3以上の事業所に関する数値であっても、1又は2の事業所の数値が前後の関係から判明する箇所も秘匿としています。
- (2) 金額表示の単位は万円とし、単位未満は四捨五入としています。
- (3) 構成比については、単位未満は四捨五入しているため、合計と内訳の計が一致しないことがあります。

## Ⅲ その他の注意事項

- 1 この報告書は、県及び上田市が独自に集計したもので、経済産業省が公表する工業統計表の数値とは相違することがあります。
- 2 日本標準産業分類の改訂に伴い平成20年調査から工業統計調査用産業分類が改訂されています。
- 3 平成17年度までの数値は、合併前の4市町村の値を単純計算してあります。
- 4 この報告書についてのお問合せは次のとおりです。

上田市総務部広報情報課

TEL 0268-23-2235

FAX 0268-23-2236

E-mail [tokei@city.ueda.nagano.jp](mailto:tokei@city.ueda.nagano.jp)



## 調査結果の概要

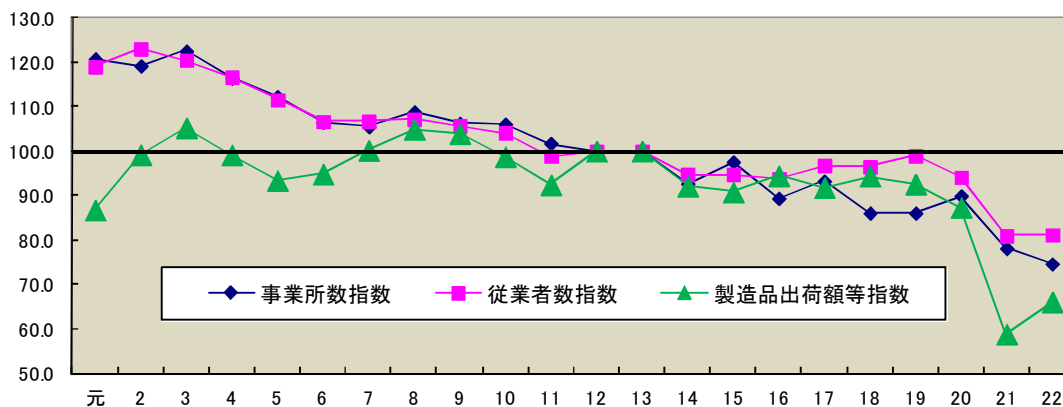
### I 従業者4人以上の事業所の概要（表1）

- 事業所数は、430 事業所で、前年と比べ 20 事業所の減少（増減率△4.4%）となりました。
- 従業者数は、16,788 人で、前年に比べ 44 人の増加（同+0.3%）となりました。
- 製造品出荷額等は、4,146 億 7,086 万円で、前年に比べ 454 億 2,192 万円の増加（同+12.3%）となりました。
- 原材料使用額等は、2,445 億 8,681 万円で、前年に比べ 359 億 8,037 万円の増加（同+17.2%）となりました。
- 粗付加価値額は、1,645 億 5,580 万円で、前年に比べ 93 億 358 万円の増加（同+6.0%）となりました。
- 現金給与総額は、692 億 3,892 万円で、前年に比べ 5,621 万円の増加（同+0.1%）となりました。

表 1 上田市の工業 主要指数（従業者4人以上の事業所）

項目	単位	平成21年	平成22年	前年比	増減数
事業所数	事業所	450	430	95.6	△20
従業者数	人	16,744	16,788	100.3	44
常用労働者数	人	16,666	16,732	100.4	66
製造品出荷額等	万円	36,924,894	41,467,086	112.3	4,542,192
原材料使用額等	万円	20,860,644	24,458,681	117.2	3,598,037
粗付加価値額	万円	15,525,222	16,455,580	106.0	930,358
現金給与総額	万円	6,918,271	6,923,892	100.1	5,621
1事業所当たり従業者数	人	37.2	39.0	104.9	1.8
1事業所当たり製造品出荷額等	万円	82,055	96,435	117.5	14,380
1事業所当たり粗付加価値額	万円	34,500	38,269	110.9	3,768
常用労働者1人当たりの現金給与総額	万円	415	414	99.7	△1

図 1 上田市の工業の推移（平成 12、13 年を 100 とした場合）



※平成 13 年から従業者 4 人以上を対象としているため 12 以前、13 以降の比較が出来ない。

表 2 長野県 19 市の製造品出荷額等の県順位及び主要産業の概況

(従業者 4 人以上の事業所)

市名	実数	県順位	構成比	1位		2位		3位	
				産業	構成比	産業	構成比	産業	構成比
	万円		%		%		%		%
長野県	563,833,652	-	100.0	情報	23.9	電子	15.5	食料	8.7
安曇野市	75,904,143	1	13.5	情報	69.3	電子	7.2	飲料	4.2
塩尻市	55,652,653	2	9.9	情報	72.9	その他	4.6	紙・パルプ	1.9
松本市	54,040,694	3	9.6	情報	30.4	電子	14.4	食料	13.5
長野市	43,644,879	4	7.7	電子	22.4	食料	18.7	情報	11.5
上田市	41,467,086	5	7.4	電気	23.9	輸送	21.8	食料	14.7
飯田市	26,713,109	6	4.7	電子	43.5	電気	17.5	食料	10.4
佐久市	20,816,721	7	3.7	電子	19.5	食料	16.0	生産用機械	12.1
伊那市	20,105,498	8	3.6	業務用機械	22.3	生産用機械	18.7	食料	12.6
茅野市	17,780,762	9	3.2	電子	18.2	非鉄	14.0	生産用機械	13.0
千曲市	15,377,211	10	2.7	電子	15.8	生産用機械	15.6	業務用機械	14.0
岡谷市	15,288,093	11	2.7	はん用機械	32.4	金属	12.3	化学	11.8
駒ヶ根市	13,971,361	12	2.5	情報	19.8	輸送	16.2	電子	15.9
須坂市	11,298,035	13	2.0	金属	21.6	はん用機械	21.2	食料	14.1
東御市	11,250,894	14	2.0	輸送	28.3	金属	18.5	情報	17.8
小諸市	10,970,458	15	1.9	電子	32.4	生産用機械	16.7	輸送	14.1
大町市	8,946,918	16	1.6	窯業	35.4	電子	28.7	金属	14.2
諏訪市	8,632,126	17	1.5	金属	19.6	情報	14.8	輸送	12.6
中野市	8,458,333	18	1.5	業務用機械	14.3	食料	12.9	プラスチック	5.7
飯山市	4,625,199	19	0.8	情報	67.5	食料	3.1	その他	0.5

表 3 長野県内の市町村別事業所数、従業者数、製造品等出荷額、粗付加価値額の順位

(20 位まで) (従業者 4 人以上の事業所)

順位	事業所数			従業者数			製造品等出荷額等			粗付加価値額		
	市町村名	実数	構成比	市町村名	実数	構成比	市町村名	実数	構成比	市町村名	実数	構成比
			%		人	%		万円	%		万円	%
	長野県	5,583	100.0	長野県	191,261	100.0	長野県	563,833,652	100.0	長野県	239,986,162	100.0
1	長野市	583	10.4	長野市	19,134	10.0	安曇野市	75,904,143	13.5	安曇野市	48,839,929	20.4
2	上田市	430	7.7	上田市	16,788	8.8	塩尻市	55,652,653	9.9	松本市	19,187,826	8.0
3	松本市	393	7.0	松本市	13,684	7.2	松本市	54,040,694	9.6	長野市	19,056,901	7.9
4	飯田市	323	5.8	飯田市	10,560	5.5	長野市	43,644,879	7.7	上田市	16,455,580	6.9
5	岡谷市	277	5.0	塩尻市	10,294	5.4	上田市	41,467,086	7.4	塩尻市	13,831,447	5.8
6	佐久市	266	4.8	佐久市	8,631	4.5	飯田市	26,713,109	4.7	佐久市	9,964,434	4.2
7	安曇野市	238	4.3	安曇野市	8,623	4.5	佐久市	20,816,721	3.7	伊那市	8,896,768	3.7
8	千曲市	206	3.7	茅野市	7,554	3.9	伊那市	20,105,498	3.6	飯田市	8,888,039	3.7
9	茅野市	202	3.6	岡谷市	7,106	3.7	茅野市	17,780,762	3.2	茅野市	7,648,872	3.2
10	諏訪市	201	3.6	千曲市	6,515	3.4	千曲市	15,377,211	2.7	岡谷市	7,496,752	3.1
11	塩尻市	186	3.3	伊那市	6,050	3.2	岡谷市	15,288,093	2.7	千曲市	6,480,970	2.7
12	須坂市	175	3.1	須坂市	5,915	3.1	駒ヶ根市	13,971,361	2.5	駒ヶ根市	5,672,459	2.4
13	伊那市	170	3.0	駒ヶ根市	5,313	2.8	箕輪町	13,696,129	2.4	須坂市	5,076,256	2.1
14	坂城町	138	2.5	箕輪町	5,206	2.7	須坂市	11,298,035	2.0	南箕輪村	4,993,018	2.1
15	箕輪町	131	2.3	諏訪市	5,075	2.7	東御市	11,250,894	2.0	箕輪町	4,586,455	1.9
16	駒ヶ根市	110	2.0	坂城町	4,357	2.3	小諸市	10,970,458	1.9	諏訪市	4,331,214	1.8
17	小諸市	109	2.0	東御市	4,104	2.1	坂城町	10,460,266	1.9	小諸市	4,166,033	1.7
18	中野市	105	1.9	小諸市	4,069	2.1	大町市	8,946,918	1.6	富士見町	4,151,790	1.7
19	東御市	101	1.8	中野市	3,907	2.0	辰野町	8,941,275	1.6	中野市	3,793,312	1.6
20	辰野町	98	1.8	辰野町	3,840	2.0	諏訪市	8,632,126	1.5	東御市	3,658,928	1.5

## 1 事業所数

事業所数は、430 事業所で、前年と比べ 20 事業所の減少（増減率△4.4%）となりました。

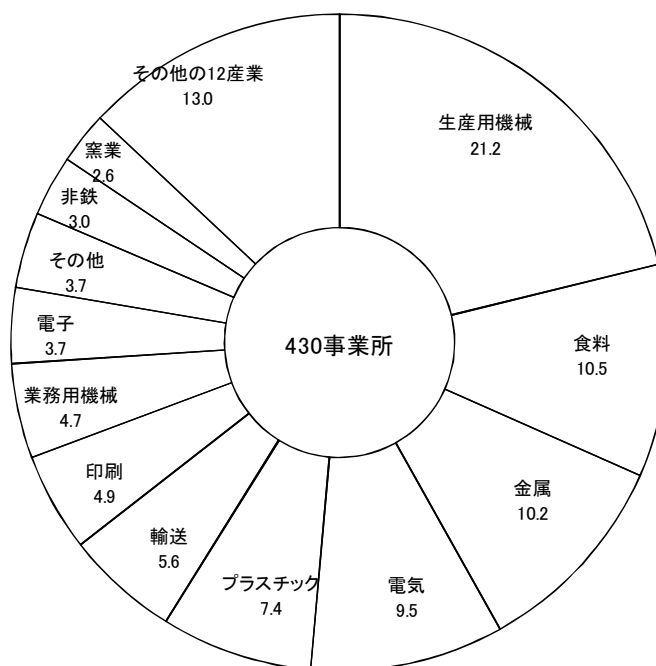
### (1) 産業別事業所数（図 2）

産業別では、構成比の高い順に、生産用機械 21.2%（91 事業所）、食料 10.5%（45 事業所）、金属 10.2%（44 事業所）、電気 9.5%（41 事業所）、プラスチック 7.4%（32 事業所）の順となっています。これら 5 産業で全体の 58.8%を占めています。

### (2) 従業員規模別事業所数（表 4）

従業者規模別では、4～29 人が 343 事業所（構成比 79.8%）、30 人以上が 87 事業所（構成比 20.2%）となっています。

図 2 産業別構成比



## 2 従業者数

従業者数は、16,788人で前年に比べ44人の増加（増減率+0.3%）となりました。

### (1) 産業別従業者数（図3）

産業別では、構成比の高い順に、電気 25.9%（4,344人）、輸送 16.1%（2,704人）、生産用機械 11.2%（1,888人）、食料 10.4%（1,746人）の順となっています。これら4産業で全体の63.6%を占めています。

### (2) 従業者規模別従業者数（表4）

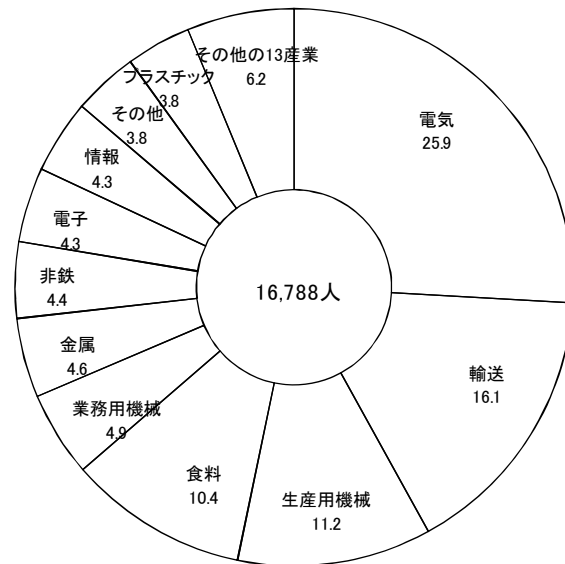
従業者規模別では、4～29人が3,850人（構成比22.9%）、30人以上が12,938人（同77.1%）となっています。

### (3) 男女別従業者数（統計表冊子 第3表）

男女別の従業者数は、男子従業者11,607人（構成比69.1%）、女子従業者5,181人（同30.9%）となっています。

前年に比べ、男子従業者は、12人の増（増減率+0.1%）、女子従業者は、32人の増（同+0.6%）となっています。

図3 産業別構成比（従業者数）



### 3 製造品出荷額等

製造品出荷額等は4,146億7,086万円で、前年に比べ454億2,192万円の増加(増減率+12.3%)となりました。

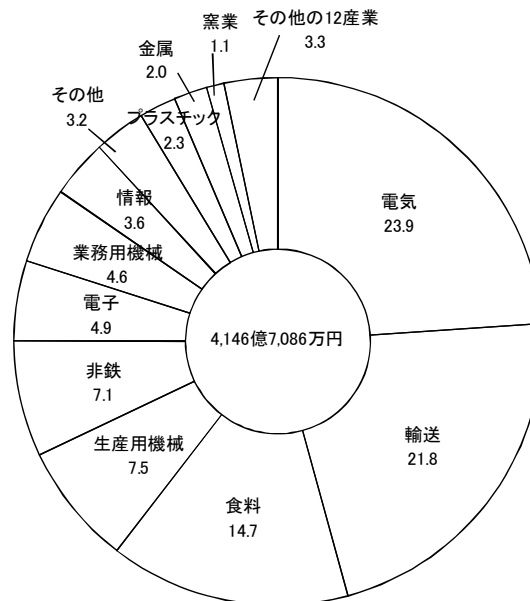
#### (1) 産業別製造品出荷額等 (図4)

産業別では、構成比の高い順に、電気23.9%(992億5,321万円) 輸送21.8%(904億3,935万円)、食料14.7%(611億1,093万円)、生産用機械7.5%(309億8,911万円)、非鉄7.1%(295億5,580万円)で、これら5産業で全体の75.1%を占めています。

#### (2) 従業者規模別製造品出荷額 (表4)

従業者規模別では、4~29人が508億6,188万円(構成比12.3%)、30人以上が3,638億898万円(構成比87.7%)となっています。

図4 産業別構成比 (製造品出荷額等)



### 4 粗付加価値額 (統計表冊子 第2表)

粗付加価値額は、1,645億5,580万円で前年に比べ93億358万円の増加(増減率+6.0%)となりました。

産業別では、構成比の高い順に、電気24.5%(403億6,082万円)、輸送22.1%(363億7,166万円)、食料17.1%(281億4,856万円)、生産用機械8.1%(133億2,465万円)の順となっています。

## 5 1 事業所当たり従業者数、製造品出荷額等及び粗付加価値額（統計表冊子 第3表）

### (1) 1 事業所当たり従業者数

1 事業所当たり従業者数は、39.0 人で、前年に比べ 1.8 人の増加（増減率+4.8%）となりました。

産業別では、輸送 112.7 人、電気 106.0 人、情報 89.3 人など 8 産業で上田市平均を上回り、木材 7.2 人、はん用機械 7.2 人、紙・パルプ 7.3 人など 16 産業では上田市平均を下回りました。

### (2) 1 事業所当たり製造品出荷額等

1 事業所当たりの製造品出荷額等は、9 億 6,435 万円で、前年に比べ 1 億 4,380 万円の増加（増減率+17.5%）となりました。

産業別では、輸送 37 億 6,831 万円、電気 24 億 2,081 万円、非鉄 22 億 7,352 万円、情報 18 億 4,961 万円など 6 産業が市平均を上回り、繊維 4,405 万円、紙・パルプ 1 億 261 万円、家具 1 億 813 万円など 16 産業では市平均を下回りました。（秘匿 2 産業を除く）

### (3) 1 事業所当たりの粗付加価値額

1 事業所当たりの粗付加価値額は、3 億 8,269 万円で、前年に比べ 3,769 万円の増加（増減率+10.9%）となりました。

産業別では、輸送 15 億 1,549 万円、電気 9 億 8,441 万円、非鉄 7 億 2,569 万円、食料 6 億 2,552 万円など 6 産業が市平均を上回り、繊維 2,182 万円、紙・パルプ 4,153 万円、木材 4,381 万円など 16 産業では市平均を下回りました。（秘匿 2 産業を除く）

## 6 従業者 1 人当たりの製造品出荷額等及び粗付加価値額（統計表冊子 第3表）

### (1) 従業者 1 人当たりの製造品出荷額等

従業者 1 人当たりの製造品出荷額等は、2,470 万円で、前年に比べ 265 万円の増加（増減率+12.0%）となりました。

産業別では、非鉄 3,978 万円、食料 3,500 万円、輸送 3,345 万円など 6 産業が市平均を上回り、繊維 526 万円、飲料 1,041 万円、家具 1,081 万円、金属 1,094 万円など 16 産業では市平均を下回りました。（秘匿 2 産業を除く）

### (2) 従業者 1 人当たりの粗付加価値額

従業者 1 人当たりの粗付加価値額は、980 万円で前年に比べ 53 万円の増加（増減率+5.7%）となりました。

産業別では、食料 1,612 万円、輸送 1,345 万円、窯業 1,275 万円など 6 産業が市平均を上回り、繊維 260 万円、鉄鋼 473 万円、電子 518 万円など 16 産業が市平均を下回りました。（秘匿 2 産業を除く）

## 7 現金給与総額（統計表冊子 第3表）

現金給与総額は、692 億 3,892 万円で、前年に比べ 5,621 万円の増加（増減率+0.1%）となりました。

また、製造品出荷額等に占める現金給与総額の割合は、16.7%で前年（18.7%）より、2.0 割の減少となっています。

### (1) 産業別現金給与総額

産業別では、構成比の高い順に、電気 26.1%（180 億 8,247 万円）、輸送 18.7%（129 億 1,611 万円）、生産用機械 11.9%（82 億 2,825 万円）で、これら 3 産業で全体の 56.7% を占めています

### (2) 従業者規模別現金給与総額及び常用労働者 1 人当たり現金給与総額（表 4）

従業者規模別では、4～29 人が 120 億 8,392 万円（構成比 17.5%、増減率△1.2%）、30 人以上が 571 億 5,500 万円（構成比 82.5%、増減率+0.4%）となっています。

常用労働者 1 人当たりの現金給与総額は 414 万円で、前年に比べ 1 万円の減少（増減率△0.3%）となっています。

## 8 原材料使用額等（統計表冊子 第3表）

原材料使用額等は、2,445 億 8,681 万円で、前年に比べ 359 億 8,037 万円の増加（増減率+17.2%）となりました。

産業別では、構成比の高い順に、電気 23.9%（585 億 540 万円）、輸送 21.4%（523 億 6,946 万円）、食料 12.9%（316 億 639 万円）、非鉄 8.2%（201 億 3,090 万円）の順となっています。

表4 従業者規模別事業所数、従業者数、製造品出荷額等、現金給与総額  
及び常用労働者1人当たりの現金給与総額（従業者4人以上の事業所）

規模別	事業所数					従業者数				
	平成21年	平成22年				平成21年	平成22年			
		構成比	前年比	増減	構成比		前年比	増減		
総数	450	430	100.0	95.6	△ 20	人	人	%	%	人
4～9人	208	184	42.8	88.5	△ 24	1,240	1,121	6.7	90.4	△ 119
10～19人	99	109	25.3	110.1	10	1,330	1,491	8.9	112.1	161
20～29人	54	50	11.6	92.6	△ 4	1,308	1,238	7.4	94.6	△ 70
30～49人	23	26	6.0	113.0	3	907	1,073	6.4	118.3	166
50～99人	35	31	7.2	88.6	△ 4	2,576	2,216	13.2	86.0	△ 360
100～199人	14	12	2.8	85.7	△ 2	2,049	1,686	10.0	82.3	△ 363
200～299人	7	7	1.6	100.0	-	1,796	1,642	9.8	91.4	△ 154
300人以上	10	11	2.6	110.0	1	5,538	6,321	37.7	114.1	783
29人以下	361	343	79.8	95.0	△ 18	3,878	3,850	22.9	99.3	△ 28
30人以上	89	87	20.2	97.8	△ 2	12,866	12,938	77.1	100.6	72

規模別	製造品出荷額等					現金給与総額				
	平成21年	平成22年				平成21年	平成22年			
		構成比	前年比	増減	構成比		前年比	増減		
総数	万円	万円	%	%	万円	万円	万円	%	%	万円
4～9人	1,117,805	1,146,187	2.8	102.5	28,382	332,330	291,490	4.2	87.7	△ 40,840
10～19人	1,621,248	2,175,392	5.2	134.2	554,144	434,598	483,675	7.0	111.3	49,077
20～29人	2,039,432	1,764,609	4.3	86.5	△ 274,823	455,798	433,227	6.3	95.0	△ 22,571
30～49人	1,765,403	2,371,774	5.7	134.3	606,371	356,187	447,116	6.5	125.5	90,929
50～99人	5,260,336	3,959,088	9.5	75.3	△ 1,301,248	1,107,960	989,028	14.3	89.3	△ 118,932
100～199人	4,068,149	4,716,906	11.4	115.9	648,757	988,647	793,906	11.5	80.3	△ 194,741
200～299人	6,599,979	6,641,171	16.0	100.6	41,192	834,774	892,747	12.9	106.9	57,973
300人以上	14,452,542	18,691,959	45.1	129.3	4,239,417	2,407,977	2,592,703	37.4	107.7	184,726
29人以下	4,778,485	5,086,188	12.3	106.4	307,703	1,222,726	1,208,392	17.5	98.8	△ 14,334
30人以上	32,146,409	36,380,898	87.7	113.2	4,234,489	5,695,545	5,715,500	82.5	100.4	19,955

規模別	常用労働者1人当たりの現金給与総額			
	平成21年	平成22年		
		前年比	増減	
総数	万円	万円	%	万円
4～9人	285	271	95.4	△ 13
10～19人	328	326	99.4	△ 2
20～29人	348	350	100.4	1
30～49人	393	417	106.1	24
50～99人	430	446	103.8	16
100～199人	483	471	97.6	△ 12
200～299人	465	544	117.0	79
300人以上	435	410	94.3	△ 25
29人以下	322	319	99.0	△ 3
30人以上	443	442	99.8	△ 1



表 5-1 広域市町村別の事業所数、従業者数及び製造品出荷額等（従業者 4 人以上の事業所）

地域	事業所数				従業者数				製造品出荷額等			
	平成21年	平成22年			平成21年	平成22年			平成21年	平成22年		
		構成比	前年比			構成比	前年比			構成比	前年比	
		%	%	人	人	%	%	万円	万円	%	%	
総数	5,790	5,583	100.0	96.4	192,602	191,261	100.0	99.3	498,392,686	563,833,652	100.0	113.1
佐久	517	504	9.0	97.5	17,216	16,954	8.9	98.5	38,011,032	39,937,249	7.1	105.1
上小	599	578	10.4	96.5	21,401	21,706	11.3	101.4	47,418,093	54,128,885	9.6	114.2
諏訪	892	855	15.3	95.9	25,980	25,629	13.4	98.6	47,171,501	53,191,137	9.4	112.8
上伊那	687	669	12.0	97.4	26,732	26,555	13.9	99.3	63,743,668	74,379,961	13.2	116.7
飯伊	542	526	9.4	97.0	15,782	16,285	8.5	103.2	30,544,006	35,543,949	6.3	116.4
木曽	112	103	1.8	92.0	2,812	2,558	1.3	91.0	4,608,483	5,877,190	1.0	127.5
松本	898	867	15.5	96.5	34,181	33,562	17.5	98.2	164,035,119	187,050,959	33.2	114.0
大北	110	104	1.9	94.5	3,279	3,613	1.9	110.2	8,619,876	11,362,184	2.0	131.8
長野	1,259	1,210	21.7	96.1	39,657	38,822	20.3	97.9	81,793,536	87,638,960	15.5	107.1
北信	174	167	3.0	96.0	5,562	5,577	2.9	100.3	11,377,411	13,488,261	2.4	118.6

※ 製造品出荷額等の総数には秘匿の数値も含まれていますが、地域別の数値には秘匿の数値は含まれていません。

(注) 各地域に含まれる市、郡名

佐久地域：小諸市、佐久市、南佐久郡、北佐久郡

上小地域：上田市、東御市、小県郡

諏訪地域：岡谷市、諏訪市、茅野市、諏訪郡

上伊那地域：伊那市、駒ヶ根市、上伊那郡

飯伊地域：飯田市、下伊那郡

木曽地域：木曽郡

松本地域：松本市、塩尻市、安曇野市、東筑摩郡

大北地域：大町市、北安曇郡

長野地域：長野市、須坂市、千曲市、埴科郡、上高井郡、上水内郡

北信地域：中野市、飯山市、下高井郡、下水内郡

表 5-2 市町村別の事業所数、従業者数及び製造品出荷額等

地域	事業所数	従業者数 人	製造品出荷額等 万円	地域	事業所数	従業者数 人	製造品出荷額等 万円
総数	5,583	191,261	563,833,652				
佐久地域	504	16,954	39,937,249	木曾地域	103	2,558	5,877,190
小諸市	109	4,069	10,970,458	木曾郡	103	2,558	5,877,190
佐久市	266	8,631	20,816,721	上松町	15	523	1,235,763
南佐久郡	61	918	881,096	南木曾町	29	514	691,493
小海町	15	173	159,580	木曾町	30	547	764,823
佐久穂町	36	603	694,437	木祖村	8	114	X
川上村	6	45	27,079	王滝村	1	39	X
南牧村	1	51	X	大桑村	20	821	3,185,111
北相木村	3	46	X				
北佐久郡	68	3,336	7,268,974	松本地域	867	33,562	187,050,959
軽井沢町	15	197	275,772	松本市	393	13,684	54,040,694
御代田町	30	2,587	6,314,504	塩尻市	186	10,294	55,652,653
立科町	23	552	678,698	安曇野市	238	8,623	75,904,143
上小地域	578	21,706	54,128,885	東筑摩郡	50	961	1,453,469
上田市	430	16,788	41,467,086	麻績村	8	116	119,609
東御市	101	4,104	11,250,894	生坂村	5	60	82,697
小県郡	47	814	1,410,905	山形村	14	245	427,095
長和町	27	398	530,563	朝日村	10	219	388,635
青木村	20	416	880,342	筑北村	13	321	435,433
諏訪地域	855	25,629	53,191,137	大北地域	104	3,613	11,362,184
岡谷市	277	7,106	15,288,093	大町市	50	2,314	8,946,918
諏訪市	201	5,075	8,632,126	北安曇郡	54	1,299	2,415,266
茅野市	202	7,554	17,780,762	池田町	23	756	1,666,818
諏訪郡	175	5,894	11,490,156	松川村	21	387	435,096
下諏訪町	93	1,873	2,739,586	白馬村	6	108	225,712
富士見町	66	3,765	8,226,358	小谷村	4	48	87,640
原村	16	256	524,212	長野地域	1,210	38,822	87,638,960
上伊那地域	669	26,555	74,379,961	長野市	583	19,134	43,644,879
伊那市	170	6,050	20,105,498	須坂市	175	5,915	11,298,035
駒ヶ根市	110	5,313	13,971,361	千曲市	206	6,515	15,377,211
上伊那郡	389	15,192	40,303,102	埴科郡	138	4,357	10,460,266
辰野町	98	3,840	8,941,275	坂城町	138	4,357	10,460,266
箕輪町	131	5,206	13,696,129	上高井郡	71	1,262	2,188,344
飯島町	44	1,662	4,715,058	小布施町	34	630	897,567
南箕輪村	52	2,157	8,578,862	高山村	37	632	1,290,777
中川村	14	247	367,944	上水内郡	37	1,639	4,670,225
宮田村	50	2,080	4,003,834	信濃町	17	781	3,411,398
飯伊地域	526	16,285	35,543,949	飯綱町	13	629	712,077
飯田市	323	10,560	26,713,109	小川村	7	229	546,750
下伊那郡	203	5,725	8,830,840	北信地域	167	5,577	13,488,261
松川町	56	1,616	2,751,024	中野市	105	3,907	8,458,333
高森町	42	1,236	2,046,370	飯山市	31	1,281	4,625,199
阿南町	11	383	421,795	下高井郡	26	345	338,514
阿智町	25	524	834,774	山ノ内町	9	120	94,577
平谷村	1	8	X	木島平村	11	175	200,561
根羽村	4	116	128,603	野沢温泉村	6	50	43,376
下條村	8	500	1,105,740	下水内郡	5	44	66,215
売木村	2	30	X	栄村	5	44	66,215
天龍村	1	42	X				
泰阜村	2	80	X				
喬木村	22	473	528,475				
豊丘村	24	656	1,014,059				
大鹿村	5	61	X				

※ 製造品出荷額等の総数は秘匿の数値も含まれています。

## Ⅱ 従業者 30 人以上の事業所の概要

### 1 事業所数（統計表冊子 第 7 表）

事業所数は、87 事業所で、前年に比べ 2 事業所の減少（増減率△2.2%）となりました。

産業別では、構成比の高い順に、生産用機械 18.4%（16 事業所）、電気 14.9%（13 事業所）、輸送 14.9%（13 事業所）、食料 12.6%（11 事業所）となっています。

### 2 従業者数（統計表冊子 第 7 表）

従業者数は、12,938 人で、前年に比べ 72 人の増加（増減率+0.6%）となりました。

産業別では、構成比の高い順に、電気 31.2%（4,036 人）、輸送 19.9%（2,580 人）、食料 10.3%（1,328 人）の順となっています。

### 3 製造品出荷額等（統計表冊子 第 7 表）

製造品出荷額等は、3,638 億 898 円で、昨年に比べ、423 億 4,489 万円の増加（増減率+13.2%）となりました。

産業別では、構成比の高い順に、電気 26.5%（964 億 1,599 万円）、輸送 24.6%（894 億 7,653 万円）、食料 15.2%（553 億 3,547 万円）の順となっています。

### 4 生産額及び付加価値額（表 6、統計表冊子 第 7 表）

#### (1) 生産額

生産額は、3,316 億 5,608 万円で、前年に比べ 324 億 5,449 万円の増加（増減率+10.8%）となりました。

産業別では、構成比の高い順に、輸送 27.0%（894 億 6,382 万円）、電気 22.4%（741 億 7,825 万円）、食料 15.5%（512 億 6,561 万円）の順となっています。

#### (2) 付加価値額

付加価値額は、1,281 億 7,667 万円で、前年に比べ 143 億 7,694 万円の増加（増減率+12.6%）となりました。

産業別では、構成比の高い順に、電気 28.6%（367 億 358 万円）、輸送 24.8%（317 億 7,680 万円）、食料 19.3%（247 億 5,779 万円）の順となっています。

表 6 生産額及び付加価値額（H21 年、H22 年）

年次	生産額		付加価値額	
	金額	前年比	金額	前年比
平成21年	29,920,159 万円	64.4 %	11,379,973 万円	67.3 %
平成22年	33,165,608	110.8	12,817,667	112.6

5 1 事業所当たり生産額及び付加価値額（表 7、統計表冊子 第 7 表）

(1) 1 事業所あたり生産額

1 事業所あたりの生産額は、38 億 1,214 万円で、前年に比べ 4 億 5,032 万円の増加（増減率+13.4%）となりました。

産業別では、1 事業所当たりの生産額の多い順に非鉄 92 億 7,711 万円、輸送 68 億 8,183 万円、電気 57 億 602 万円の順となっています。

(2) 1 事業所当たりの付加価値額

1 事業所当たりの付加価値額は、14 億 7,330 万円で、前年に比べ 1 億 9,465 万円の増加（増減率+15.2%）となりました。

産業別では、1 事業所当たりの付加価値額の多い順に、電気 28 億 2,335 万円、非鉄 26 億 9,639 万円、輸送 24 億 4,437 万円、食料 22 億 5,071 万円の順となっています。

表 7 1 事業所当たり産業別生産額及び付加価値額（H22 年）

産業	1事業所当たり 生産額	1事業所当たり 付加価値額
	万円	万円
全体	381,214	147,330
9 食料	466,051	225,071
10 飲料	-	-
11 繊維	-	-
12 木材	-	-
13 家具	-	-
14 紙・パルプ	-	-
15 印刷	-	-
16 化学	×	×
17 石油	-	-
18 プラスチック	95,716	36,483
19 ゴム	-	-
20 皮革	×	×
21 窯業	×	×
22 鉄鋼	×	×
23 非鉄	927,711	269,639
24 金属	78,049	58,685
25 はん用機械	-	-
26 生産用機械	118,671	47,402
27 業務用機械	264,119	77,617
28 電子	477,301	68,484
29 電気	570,602	282,335
30 情報	×	×
31 輸送	688,183	244,437
32 その他	214,892	52,671

## 6 従業者1人当たり生産額（労働生産性）及び付加価値額（付加価値生産性）

（統計表冊子 第7表）

### (1) 従業者1人当たりの生産額（労働生産性）

従業者1人当たりの生産額（労働生産性）は、2,563万円で、前年に比べ237万円の増加（増減率+10.2%）となりました。

産業別では、従業者1人当たりの生産額の多い順に、非鉄4,489万円、食料3,860万円、輸送3,468万円の順となっています。

### (2) 従業者1人当たりの付加価値額（付加価値生産性）

従業員1人当たりの付加価値額（付加価値生産性）は、991万円で、前年に比べ107万円の増加（増減率+12.1%）となりました。

産業別では、従業者1人当たりの付加価値額の多い順に、食料1,864万円、非鉄1,305万円、輸送1,232万円の順となっています。

## 7 原材料使用額等（表8、統計表冊子 第7表）

原材料使用額等は、2,195億5,331万円で、前年に比べ346億5,404万円の増加（増減率+18.7%）となりました。

産業別では、原材料使用額等の多い順に、電気570億9,033万円、輸送519億5,447万円、食料283億3,708万円の順となっています。

## 8 現金給与総額（表8、統計表冊子 第7表）

現金給与総額は、571億5,500万円で、前年に比べ1億9,955万円の増加（増減率+0.4%）となりました。

産業別では、現金給与総額の多い順に、電気172億7,694万円、輸送126億2,090万円、生産用機械49億9,611万円の順となっています。

## 9 有形固定資産投資総額（表8、統計表冊子 第7表）

有形固定資産総額は、52億8,922万円で、前年に比べ116億2,691万円の減少（増減率△68.7%）となりました。

産業別では、有形固定資産投資総額の多い順に、電気14億4,616万円、輸送11億8,110万円、食料7億9,667万円の順となっています。

表8 原材料使用額等、現金給与総額、有形固定資産投資総額（H21年、H22年）

年次	原材料使用額等		現金給与総額		有形固定資産投資総額	
	金額	前年比	金額	前年比	金額	前年比
	万円	%	万円	%	万円	%
平成21年	18,490,127	63.7	5,695,545	79.8	1,691,613	120.8
平成22年	21,955,331	118.7	5,715,500	100.4	528,922	31.3

## 10 在庫額（表 9、統計表冊子 第 7 表）

年末在庫額は、377 億 5,935 万円で、前年に比べ 15 億 5,989 万円の増加（増減率+4.3%）となりました。

産業別では、年末在庫額の多い順に、電気 160 億 5,452 万、その他 35 億 9,641 万円、食料 32 億 7,707 万円の順となっています。

製造品、半製品・仕掛品の年末在庫額を製造品出荷額等で除した製造品在庫率は 7.2%で、前年より 0.9 ㊦減少しました。

また、原材料年末在庫額を原材料使用額等で除した原材料在庫率は 5.3%で、前年に比べ 0.1 ㊦減少しました。

表 9 年末在庫額（H21 年、H22 年）

年次	年末在庫額合計		製造品・半製品・仕掛品 年末在庫額			原材料年末在庫額		
	金額	前年比	金額	前年比	在庫率	金額	前年比	在庫率
	万円	%	万円	%	%	万円	%	%
平成21年	3,619,946	73.9	2,614,442	74.4	8.1	1,005,504	72.7	5.4
平成22年	3,775,935	104.3	2,611,805	99.9	7.2	1,164,130	115.8	5.3

## 11 リース契約額及び支払額（統計表冊子 第 7 表）

### (1) リース契約額

リース契約額は、7 億 9,695 万円で、前年に比べ 4 億 6,980 万円の減少（増減率△37.1%）となりました。

産業別では、リース契約額の多い順に、生産用機械 2 億 6,729 万円、食料 2 億 974 万円、その他 1 億 2,984 万円の順となっています。

### (2) リース支払額

リース支払額は、17 億 7,876 万円で、前年に比べ 8 億 8,316 万円の減少（増減率△33.2%）となりました。

産業別では、リース支払額の多い順に、生産用機械 3 億 6,688 万円、食料 3 億 5,208 万円、電気 3 億 2,430 万円の順となっています。

## 12 工業用地及び工業用水（表 10、表 11、表 12）

### (1) 工業用地

#### ア 敷地面積

敷地面積は 2,090,816 m<sup>2</sup>で、前年に比べ 26,511 m<sup>2</sup>の減少（増減率△1.3%）となりま

した。

1事業所当たり敷地面積は、24,032 m<sup>2</sup>で、前年に比べ242 m<sup>2</sup>の増加（増減率+1.0%）となっています。

イ 建築面積

延べ建築面積は829,963 m<sup>2</sup>で、前年に比べ20,729 m<sup>2</sup>の減少（増減率△3.2%）となりました。

1事業所当たりの延べ建築面積は、9,540 m<sup>2</sup>で、前年に比べ19 m<sup>2</sup>の減少（増減率△0.2%）となっています。

表 10 工業用地（H21、H22）

年次	敷地面積			建物面積			延べ建築面積		
	前年比	1事業所 当たり		前年比	1事業所 当たり		前年比	1事業所 当たり	
	m <sup>2</sup>	%	m <sup>2</sup>	m <sup>2</sup>	%	m <sup>2</sup>	m <sup>2</sup>	%	m <sup>2</sup>
平成21年	2,117,327	85.3	23,790	592,235	91.1	6,654	850,692	94.0	9,558
平成22年	2,090,816	98.7	24,032	573,573	96.8	6,593	829,963	97.6	9,540

(2) 工業用水

1日当たりの工業用水の使用量は、10,096 m<sup>3</sup>で、前年に比べ1,013 m<sup>3</sup>の減少（増減率△9.1%）となりました。

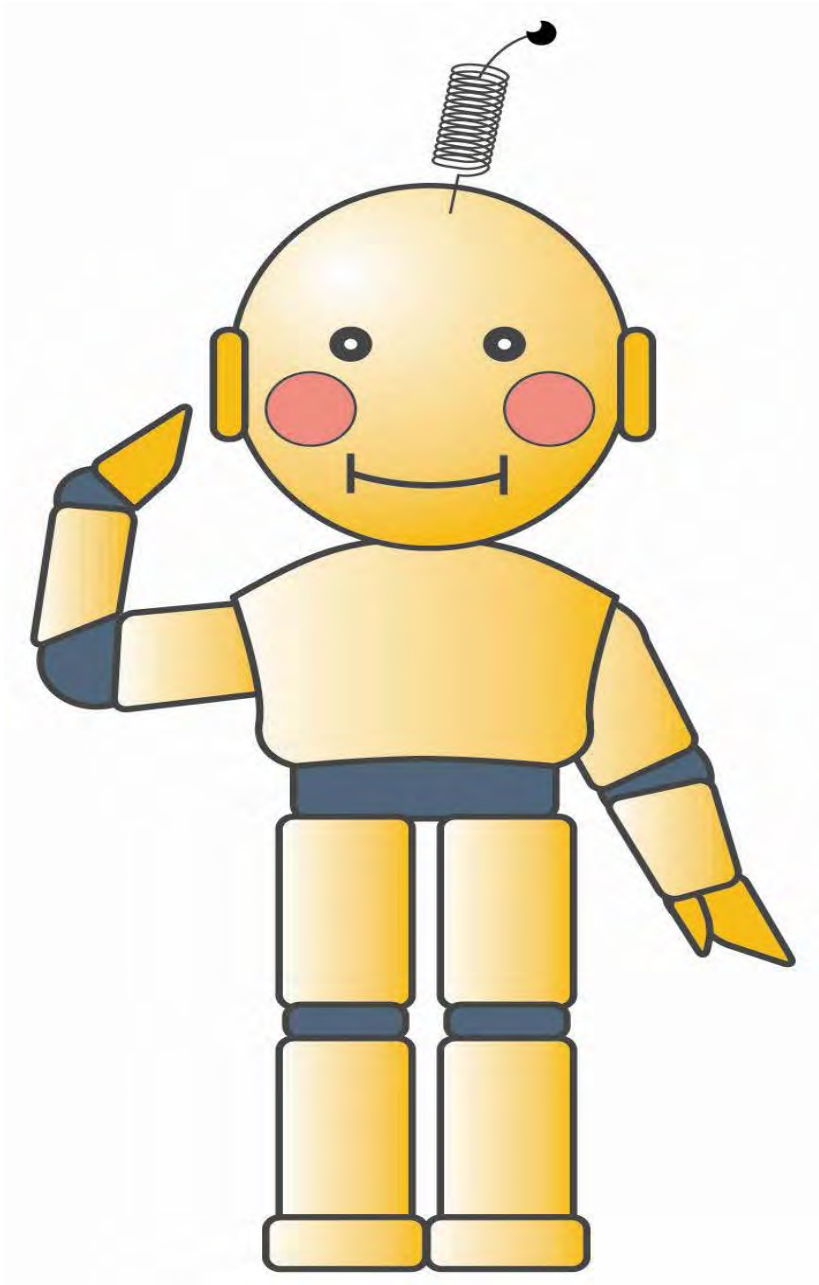
1事業所当たりの工業用水の使用量は、116 m<sup>3</sup>で、前年に比べ9 m<sup>3</sup>の減少（増減率△7.0%）となっています。

表 11 1日当たり水源別用水量（H21年、H22年）

年次	総用水量			上水道		井戸水		その他淡水		回収水	
	前年比	1事業所 当たり		前年比		前年比		前年比		前年比	
	m <sup>3</sup>	%	m <sup>3</sup>	m <sup>3</sup>	%	m <sup>3</sup>	%	m <sup>3</sup>	%	m <sup>3</sup>	%
平成21年	11,109	93.2	125	4,789	83.8	3,158	103.9	3,107	99.9	55	110.0
平成22年	10,096	90.9	116	4,662	97.3	2,273	72.0	3,111	100.1	50	90.9

表 12 1日当たり用途別用水量（H21年、H22年）

年次	総用水量		ボイラ用水		原料用水		製品処理用水・ 洗浄用水		冷却用水・ 温調用水		その他	
	前年比		前年比		前年比		前年比		前年比		前年比	
	m <sup>3</sup>	%	m <sup>3</sup>	%	m <sup>3</sup>	%	m <sup>3</sup>	%	m <sup>3</sup>	%	m <sup>3</sup>	%
平成21年	11,109	93.2	505	72.3	854	86.3	3,374	91.1	4,611	95.6	1,765	103.8
平成22年	10,096	90.9	454	89.9	860	100.7	2,441	72.3	4,476	97.1	1,865	105.7





# 統 計 表

平成22年工業統計調査

第1表 上田市の事業所、就業者数、現金給与総額、原材料使用額等、製造品出荷額等及び粗付加価値額の累年比較(H13からは従業員4人以上の事業所)

調査年	事業所数		従業者数		現金給与総額		原材料使用額等		製造品出荷額等		粗付加価値額	
	実数	増減率	実数	増減率	金額	増減率	金額	増減率	金額	増減率	金額	増減率
		%	人	%	万円	%	万円	%	万円	%	万円	%
昭和50	1,391		23,292		3,412,034		10,395,010		17,827,908		7,416,277	
51	1,373	△ 1.3	23,306	0.1	3,801,277	11.4	12,107,367	16.5	19,994,437	12.2	7,879,222	6.2
52	1,358	△ 1.1	23,124	△ 0.8	4,106,194	8.0	13,856,301	14.4	23,264,071	16.4	9,401,603	19.3
53	1,396	2.8	23,301	0.8	4,393,835	7.0	14,833,413	7.1	24,391,717	4.8	9,546,232	1.5
54	1,387	△ 0.6	23,338	0.2	4,811,424	9.5	16,238,231	9.5	26,635,083	9.2	10,388,334	8.8
55	1,383	△ 0.3	23,969	2.7	5,284,268	9.8	19,616,514	20.8	31,257,559	17.4	11,626,469	11.9
56	1,564	13.1	25,542	6.6	5,899,417	11.6	21,931,684	11.8	35,125,673	12.4	13,178,871	13.4
57	1,523	△ 2.6	25,739	0.8	6,252,308	6.0	22,597,706	3.0	36,424,600	3.7	13,815,924	4.8
58	1,473	△ 3.3	26,387	2.5	6,568,980	5.1	24,419,500	8.1	38,902,762	6.8	14,472,772	4.8
59	1,440	△ 2.2	27,067	2.6	7,162,206	9.0	27,550,086	12.8	44,266,261	13.8	16,704,831	15.4
60	1,406	△ 2.4	27,232	0.6	7,804,731	9.0	29,219,551	6.1	48,153,333	8.8	17,078,251	2.2
61	1,492	6.1	27,330	0.4	7,966,887	2.1	29,186,057	△ 0.1	48,566,707	0.9	16,814,468	△ 1.5
62	1,445	△ 3.2	27,086	△ 0.9	8,032,084	0.8	28,329,992	△ 2.9	48,577,426	0.0	17,551,130	4.4
63	1,416	△ 2.0	27,480	1.5	8,636,628	7.5	30,633,829	8.1	52,560,886	8.2	19,431,983	10.7
平成元	1,398	△ 1.3	27,538	0.2	9,180,106	6.3	33,696,181	10.0	57,236,218	8.9	20,714,044	6.6
2	1,379	△ 1.4	28,477	3.4	10,082,584	9.8	36,612,901	8.7	65,446,981	14.3	23,261,304	12.3
3	1,418	2.8	27,886	△ 2.1	10,530,400	4.4	37,048,849	1.2	69,461,915	6.1	26,338,876	13.2
4	1,347	△ 5.0	27,003	△ 3.2	10,275,217	△ 2.4	34,323,456	△ 7.4	65,441,171	△ 5.8	25,465,951	△ 3.3
5	1,299	△ 3.6	25,828	△ 4.4	10,041,918	△ 2.3	31,219,271	△ 9.0	61,625,067	△ 5.8	24,783,450	△ 2.7
6	1,233	△ 5.1	24,684	△ 4.4	10,061,644	0.2	32,845,533	5.2	62,565,748	1.5	24,288,686	△ 2.0
7	1,221	△ 1.0	24,705	0.1	10,323,217	2.6	35,039,479	6.7	66,101,975	5.7	26,450,878	8.9
8	1,260	3.2	24,808	0.4	10,690,083	3.6	37,546,796	7.2	69,180,355	4.7	26,365,636	△ 0.3
9	1,230	△ 2.4	24,474	△ 1.3	10,553,994	△ 1.3	36,811,225	△ 2.0	68,571,019	△ 0.9	26,690,905	1.2
10	1,227	△ 0.2	24,100	△ 1.5	10,390,185	△ 1.6	34,341,863	△ 6.7	65,155,863	△ 5.0	25,524,702	△ 4.4
11	1,177	△ 4.1	22,889	△ 5.0	9,628,181	△ 7.3	32,280,547	△ 6.0	60,971,784	△ 6.4	22,980,697	△ 10.0
12	1,157	△ 1.7	23,145	1.1	9,994,116	3.8	33,892,694	5.0	65,965,881	8.2	26,791,411	16.6
13	576	-	20,678	-	9,651,977	-	32,593,241	-	62,701,399	-	24,267,739	-
14	534	△ 7.3	19,604	△ 5.2	8,724,861	△ 9.6	31,215,020	△ 4.2	57,763,069	△ 7.9	22,391,143	△ 7.7
15	562	5.2	19,603	△ 0.0	8,713,958	△ 0.1	30,681,077	△ 1.7	56,925,986	△ 1.4	22,867,265	2.1
16	515	△ 8.4	19,408	△ 1.0	8,714,180	0.0	33,207,986	8.2	59,249,901	4.1	23,085,700	1.0
17	537	4.3	20,017	3.1	8,666,484	△ 0.5	35,107,110	5.7	57,556,268	△ 2.9	21,835,562	△ 5.4
18	496	△ 7.6	19,953	△ 0.3	8,850,865	2.1	35,262,494	0.4	59,191,230	2.8	23,290,763	6.7
19	496	0.0	20,462	2.6	8,881,372	0.3	33,766,817	△ 4.2	58,068,838	△ 1.9	23,449,878	0.7
20	518	4.4	19,473	△ 4.8	8,620,524	△ 2.9	32,251,161	△ 4.5	54,797,618	△ 5.6	21,800,394	△ 7.0
21	450	△ 13.1	16,744	△ 14.0	6,918,271	△ 19.7	20,860,644	△ 35.3	36,924,894	△ 32.6	15,525,222	△ 28.8
22	430	△ 4.4	16,788	0.3	6,923,892	0.1	24,458,681	17.2	41,467,086	12.3	16,455,580	6.0

(注) 平成17年までの数値は、旧4市町村数値の合計額

第2表 産業中分類別の事業所数、従業者数、現金給与総額、原材料使用額等、製造品出荷額等、粗付加価値額

(従業者4人以上の事業所)

産業	事業所数				従業者数				現金給与総額				原材料使用額等				製造品出荷額等				粗付加価値額			
	H21	H22			H21	H22			H21	H22			H21	H22			H21	H22			H21	H22		
		構成比	前年比			構成比	前年比			構成比	前年比			構成比	前年比			構成比	前年比			構成比	前年比	
総数	450	430	100.0	95.6	16,744	16,788	100.0	100.3	6,918,271	6,923,892	100.0	100.1	20,860,644	24,458,681	100.0	117.2	36,924,894	41,467,086	100.0	112.3	15,525,222	16,455,580	100.0	106.0
09 食料	46	45	10.5	97.8	1,848	1,746	10.4	94.5	635,593	621,970	9.0	97.9	3,270,803	3,160,639	12.9	96.6	6,216,716	6,111,093	14.7	98.3	2,816,561	2,814,856	17.1	99.9
10 飲料	6	5	1.2	83.3	64	57	0.3	89.1	17,790	15,480	0.2	87.0	14,230	16,766	0.1	117.8	65,903	59,359	0.1	90.1	43,668	35,302	0.2	80.8
11 繊維	10	8	1.9	80.0	125	67	0.4	53.6	32,379	14,384	0.2	44.4	53,637	16,914	0.1	31.5	102,743	35,240	0.1	34.3	46,674	17,453	0.1	37.4
12 木材	7	6	1.4	85.7	43	43	0.3	100.0	15,163	17,418	0.3	114.9	57,382	39,687	0.2	69.2	83,591	67,288	0.2	80.5	24,960	26,288	0.2	105.3
13 家具	6	6	1.4	100.0	63	60	0.4	95.2	23,877	24,171	0.3	101.2	29,861	28,941	0.1	96.9	65,077	64,880	0.2	99.7	33,538	34,227	0.2	102.1
14 紙・パルプ	3	3	0.7	100.0	23	22	0.1	95.7	6,727	6,982	0.1	103.8	13,440	17,701	0.1	131.7	29,527	30,782	0.1	104.3	15,321	12,458	0.1	81.3
15 印刷	22	21	4.9	95.5	248	226	1.3	91.1	74,803	69,992	1.0	93.6	107,462	104,586	0.4	97.3	303,205	277,369	0.7	91.5	186,424	164,555	1.0	88.3
16 化学	4	4	0.9	100.0	151	151	0.9	100.0	83,125	80,484	1.2	96.8	129,841	90,450	0.4	69.7	277,453	266,983	0.6	96.2	138,017	169,658	1.0	122.9
17 石油	1	1	0.2	100.0	9	9	0.1	100.0	X	X	X	X	X	X	X	X	X	X	X	X	X	X	X	X
18 プラスチック	36	32	7.4	88.9	672	634	3.8	94.3	217,584	208,969	3.0	96.0	517,257	516,608	2.1	99.9	978,189	937,940	2.3	95.9	439,435	401,859	2.4	91.4
19 ゴム	3	3	0.7	100.0	28	44	0.3	157.1	7,328	14,006	0.2	191.1	9,239	41,047	0.2	444.3	23,425	65,227	0.2	278.5	13,511	23,028	0.1	170.4
20 皮革	1	2	0.5	200.0	89	115	0.7	129.2	X	X	X	X	X	X	X	X	X	X	X	X	X	X	X	X
21 窯業	11	11	2.6	100.0	151	144	0.9	95.4	61,576	55,002	0.8	89.3	237,400	245,047	1.0	103.2	412,685	437,838	1.1	106.1	166,006	183,610	1.1	110.6
22 鉄鋼	3	5	1.2	166.7	60	74	0.4	123.3	32,832	33,751	0.5	102.8	159,832	200,090	0.8	125.2	171,966	236,603	0.6	137.6	11,562	34,974	0.2	302.5
23 非鉄	16	13	3.0	81.3	979	743	4.4	75.9	461,796	225,246	3.3	48.8	2,551,727	2,013,090	8.2	78.9	4,145,099	2,955,580	7.1	71.3	1,572,156	943,400	5.7	60.0
24 金属	42	44	10.2	104.8	727	775	4.6	106.6	288,973	306,210	4.4	106.0	197,554	212,341	0.9	107.5	681,035	847,774	2.0	124.5	462,306	606,067	3.7	131.1
25 はん用機械	6	5	1.2	83.3	53	36	0.2	67.9	21,326	10,462	0.2	49.1	34,179	23,583	0.1	69.0	64,002	60,844	0.1	95.1	28,403	35,486	0.2	124.9
26 生産用機械	94	91	21.2	96.8	1,778	1,888	11.2	106.2	731,902	822,825	11.9	112.4	1,149,545	1,706,537	7.0	148.5	2,382,579	3,098,911	7.5	130.1	1,176,291	1,332,465	8.1	113.3
27 業務用機械	18	20	4.7	111.1	806	829	4.9	102.9	250,304	286,602	4.1	114.5	890,263	1,336,474	5.5	150.1	1,287,541	1,927,360	4.6	149.7	382,692	565,001	3.4	147.6
28 電子	20	16	3.7	80.0	868	728	4.3	83.9	332,764	289,323	4.2	86.9	1,586,821	1,651,788	6.8	104.1	2,002,192	2,034,690	4.9	101.6	407,186	377,315	2.3	92.7
29 電気	43	41	9.5	95.3	3,618	4,344	25.9	120.1	1,475,074	1,808,247	26.1	122.6	3,124,452	5,850,540	23.9	187.3	5,683,778	9,925,321	23.9	174.6	2,536,785	4,036,082	24.5	159.1
30 情報	9	8	1.9	88.9	979	714	4.3	72.9	425,857	326,263	4.7	76.6	1,011,085	1,043,316	4.3	103.2	1,873,771	1,479,685	3.6	79.0	832,719	416,202	2.5	50.0
31 輸送	28	24	5.6	85.7	2,746	2,704	16.1	98.5	1,369,131	1,291,611	18.7	94.3	5,096,984	5,236,946	21.4	102.7	8,870,201	9,043,935	21.8	102.0	3,619,206	3,637,166	22.1	100.5
32 その他	15	16	3.7	106.7	616	635	3.8	103.1	321,057	352,514	5.1	109.8	554,683	809,910	3.3	146.0	1,074,725	1,318,779	3.2	122.7	508,421	504,365	3.1	99.2

第3表 産業中分類別の事業所、従業者、現金給与総額、原材料使用料等、製造品出荷額及び粗付加価値額(従業者4人以上の事業所)(その1)

中分類区分	事業所数						従業者数																		臨時雇 用者
	総数			経営組織別			総数			男計		女計		1事業所当り		常用労働者						個人事 業主・無 給家族 従事者			
	構成比	前年比		会社	組合	個人	構成比	前年比		割合		割合	前年比	雇用者				出向・派遣 受入者		男		女			
														正社員、正職員等		パート・アル バイト等		男	女	男	女	男	女	男	
	%	%				人	%	%	人	%	人	%	人	%	人	人	人	人	人	人	人	人	人	人	人
総数	430	100.0	95.6	394	1	35	16,788	100.0	100.3	11,607	69.1	5,181	30.9	39.0	104.9	9,866	2,996	726	1,597	977	570	38	18	49	40
09 食料	45	10.5	97.8	39	1	5	1,746	10.4	94.5	876	5.2	870	5.2	38.8	96.6	661	394	164	434	44	37	7	5	12	37
10 飲料	5	1.2	83.3	5	-	-	57	0.3	89.1	38	0.2	19	0.1	11.4	106.9	26	7	12	12	-	-	-	-	1	-
11 繊維	8	1.9	80.0	7	-	1	67	0.4	53.6	17	0.1	50	0.3	8.4	67.0	14	20	2	29	-	-	1	1	-	-
12 木材	6	1.4	85.7	6	-	-	43	0.3	100.0	32	0.2	11	0.1	7.2	116.7	30	7	2	4	-	-	-	-	-	-
13 家具	6	1.4	100.0	5	-	1	60	0.4	95.2	44	0.3	16	0.1	10.0	95.2	42	11	-	3	-	-	2	2	1	-
14 紙・パルプ	3	0.7	100.0	3	-	-	22	0.1	95.7	9	0.1	13	0.1	7.3	95.7	6	5	3	8	-	-	-	-	-	-
15 印刷	21	4.9	95.5	15	-	6	226	1.3	91.1	135	0.8	91	0.5	10.8	95.5	122	47	5	42	1	-	7	2	-	-
16 化学	4	0.9	100.0	4	-	-	151	0.9	100.0	113	0.7	38	0.2	37.8	100.0	109	28	4	8	-	2	-	-	-	-
17 石油	1	0.2	100.0	1	-	-	9	0.1	100.0	8	0.0	1	0.0	9.0	100.0	6	-	2	1	-	-	-	-	-	-
18 プラスチック	32	7.4	88.9	30	-	2	634	3.8	94.3	391	2.3	243	1.4	19.8	106.1	349	153	31	86	9	4	2	-	2	-
19 ゴム	3	0.7	100.0	3	-	-	44	0.3	157.1	20	0.1	24	0.1	14.7	157.1	20	5	-	19	-	-	-	-	-	-
20 皮革	2	0.5	200.0	2	-	-	115	0.7	129.2	41	0.2	74	0.4	57.5	64.6	37	59	4	15	-	-	-	-	-	-
21 窯業	11	2.6	100.0	9	-	2	144	0.9	95.4	118	0.7	26	0.2	13.1	95.4	95	17	10	6	9	2	4	1	5	-
22 鉄鋼	5	1.2	166.7	5	-	-	74	0.4	123.3	53	0.3	21	0.1	14.8	74.0	51	16	1	4	1	1	-	-	-	-
23 非鉄	13	3.0	81.3	12	-	1	743	4.4	75.9	555	3.3	188	1.1	57.2	93.4	421	56	27	56	106	76	1	-	-	-
24 金属	44	10.2	104.8	44	-	-	775	4.6	106.6	566	3.4	209	1.2	17.6	101.8	484	109	56	95	26	5	-	-	1	-
25 はん用機械	5	1.2	83.3	5	-	-	36	0.2	67.9	22	0.1	14	0.1	7.2	81.5	20	5	2	9	-	-	-	-	-	-
26 生産用機械	91	21.2	96.8	87	-	4	1,888	11.2	106.2	1,529	9.1	359	2.1	20.7	109.7	1,452	265	50	78	23	16	4	-	16	3
27 業務用機械	20	4.7	111.1	16	-	4	829	4.9	102.9	510	3.0	319	1.9	41.5	92.6	407	161	82	149	17	8	4	1	1	-
28 電子	16	3.7	80.0	14	-	2	728	4.3	83.9	467	2.8	261	1.6	45.5	104.8	426	183	25	49	15	29	1	-	-	-
29 電気	41	9.5	95.3	37	-	4	4,344	25.9	120.1	2,948	17.6	1,396	8.3	106.0	125.9	2,263	740	98	310	584	342	3	4	10	-
30 情報	8	1.9	88.9	7	-	1	714	4.3	72.9	447	2.7	267	1.6	89.3	82.0	407	153	12	90	27	24	1	-	-	-
31 輸送	24	5.6	85.7	23	-	1	2,704	16.1	98.5	2,218	13.2	486	2.9	112.7	114.9	1,991	401	121	60	105	24	1	1	-	-
32 その他	16	3.7	106.7	15	-	1	635	3.8	103.1	450	2.7	185	1.1	39.7	96.6	427	154	13	30	10	-	-	1	-	-

第3表 産業中分類別の事業所、従業者、現金給与総額、原材料使用料等、製造品出荷額及び粗付加価値額(従業者4人以上の事業所)(その2)

中分類区分	現金給与総額			原材料使用料等			製造品出荷額等									
	総額		常用労働者1人当り	総額		製造品出荷額等に占める割合	総額		製造品出荷額	加工賃収入額	修理料収入額	くず廃物出荷額・その他の収入額	1事業所当り		従業員1人当り	
	前年比	前年比		前年比	前年比		前年比	前年比					前年比	前年比		
	万円	%	万円	万円	%	%	万円	%	万円	万円	万円	万円	万円	%	万円	%
総数	6,923,892	100.1	414	24,458,681	117.2	59.0	41,467,086	112.3	36,486,901	1,520,012	83,713	3,376,460	96,435	117.5	2,470	112.0
09 食料	621,970	97.9	359	3,160,639	96.6	51.7	6,111,093	98.3	5,601,838	82,881	-	426,374	135,802	100.5	3,500	104.0
10 飲料	15,480	87.0	272	16,766	117.8	28.2	59,359	90.1	53,622	800	-	4,937	11,872	108.1	1,041	101.1
11 繊維	14,384	44.4	221	16,914	31.5	48.0	35,240	34.3	17,357	17,603	-	280	4,405	42.9	526	64.0
12 木材	17,418	114.9	405	39,687	69.2	59.0	67,288	80.5	67,288	-	-	-	11,215	93.9	1,565	80.5
13 家具	24,171	101.2	432	28,941	96.9	44.6	64,880	99.7	64,235	145	500	-	10,813	99.7	1,081	104.7
14 紙・パルプ	6,982	103.8	317	17,701	131.7	57.5	30,782	104.3	28,947	1,835	-	-	10,261	104.3	1,399	109.0
15 印刷	69,992	93.6	323	104,586	97.3	37.7	277,369	91.5	240,225	36,386	-	758	13,208	95.8	1,227	100.4
16 化学	80,484	96.8	533	90,450	69.7	33.9	266,983	96.2	266,323	-	-	660	66,746	96.2	1,768	96.2
17 石油	X	X	X	X	X	X	X	X	X	X	X	X	X	X	X	X
18 プラスチック	208,969	96.0	331	516,608	99.9	55.1	937,940	95.9	908,059	29,881	-	-	29,311	107.9	1,479	101.6
19 ゴム	14,006	191.1	318	41,047	444.3	62.9	65,227	278.5	24,862	23,724	-	16,641	21,742	278.5	1,482	177.2
20 皮革	X	X	X	X	X	X	X	X	X	X	X	X	X	X	X	X
21 窯業	55,002	89.3	396	245,047	103.2	56.0	437,838	106.1	285,237	-	-	152,601	39,803	106.1	3,041	111.3
22 鉄鋼	33,751	102.8	456	200,090	125.2	84.6	236,603	137.6	230,212	6,391	-	-	47,321	82.6	3,197	111.6
23 非鉄	225,246	48.8	304	2,013,090	78.9	68.1	2,955,580	71.3	2,887,685	13,036	-	54,859	227,352	87.8	3,978	94.0
24 金属	306,210	106.0	395	212,341	107.5	25.0	847,774	124.5	201,358	634,818	-	11,598	19,268	118.8	1,094	116.8
25 はん用機械	10,462	49.1	291	23,583	69.0	38.8	60,844	95.1	55,720	4,878	-	246	12,169	114.1	1,690	140.0
26 生産用機械	822,825	112.4	437	1,706,537	148.5	55.1	3,098,911	130.1	2,795,736	191,890	5,804	105,481	34,054	134.4	1,641	122.5
27 業務用機械	286,602	114.5	348	1,336,474	150.1	69.3	1,927,360	149.7	1,580,494	54,658	48,329	X	96,368	134.7	2,325	145.5
28 電子	289,323	86.9	398	1,651,788	104.1	81.2	2,034,690	101.6	1,970,382	56,320	-	7,988	127,168	127.0	2,795	121.2
29 電気	1,808,247	122.6	417	5,850,540	187.3	58.9	9,925,321	174.6	7,316,571	238,899	29,080	2,340,771	242,081	183.1	2,285	145.4
30 情報	326,263	76.6	458	1,043,316	103.2	70.5	1,479,685	79.0	1,476,785	2,900	-	-	184,961	88.8	2,072	108.3
31 輸送	1,291,611	94.3	478	5,236,946	102.7	57.9	9,043,935	102.0	8,953,198	88,794	-	1,943	376,831	119.0	3,345	103.5
32 その他	352,514	109.8	556	809,910	146.0	61.4	1,318,779	122.7	1,285,939	30,939	-	1,901	82,424	115.0	2,077	119.0

第3表 産業中分類別の事業所、従業者、現金給与総額、原材料使用料等、製造品出荷額及び粗付加価値額(従業者4人以上の事業所)(その3)

中分類区分	粗付加価値額						
	総額			1事業所当り		従業者1人当り	
	構成比	前年比		前年比		前年比	
	万円	%	%	万円	%	万円	%
総数	16,455,580	100.0	106.0	38,269	110.9	980	106.0
09 食料	2,814,856	17.1	99.9	62,552	102.2	1,612	99.9
10 飲料	35,302	0.2	80.8	7,060	97.0	619	80.8
11 繊維	17,453	0.1	37.4	2,182	46.7	260	37.4
12 木材	26,288	0.2	105.3	4,381	122.9	611	105.3
13 家具	34,227	0.2	102.1	5,705	102.1	570	102.1
14 紙・パルプ	12,458	0.1	81.3	4,153	81.3	566	81.3
15 印刷	164,555	1.0	88.3	7,836	92.5	728	88.3
16 化学	169,658	1.0	122.9	42,415	122.9	1,124	122.9
17 石油	X	X	X	X	X	X	X
18 プラスチック	401,859	2.4	91.4	12,558	102.9	634	91.4
19 ゴム	23,028	0.1	170.4	7,676	170.4	523	170.4
20 皮革	X	X	X	X	X	X	X
21 窯業	183,610	1.1	110.6	16,692	110.6	1,275	110.6
22 鉄鋼	34,974	0.2	302.5	6,995	181.5	473	302.5
23 非鉄	943,400	5.7	60.0	72,569	73.9	1,270	60.0
24 金属	606,067	3.7	131.1	13,774	125.1	782	131.1
25 はん用機械	35,486	0.2	124.9	7,097	149.9	986	124.9
26 生産用機械	1,332,465	8.1	113.3	14,642	117.0	706	113.3
27 業務用機械	565,001	3.4	147.6	28,250	132.9	682	147.6
28 電子	377,315	2.3	92.7	23,582	115.8	518	92.7
29 電気	4,036,082	24.5	159.1	98,441	166.9	929	159.1
30 情報	416,202	2.5	50.0	52,025	56.2	583	50.0
31 輸送	3,637,166	22.1	100.5	151,549	117.2	1,345	100.5
32 その他	504,365	3.1	99.2	31,523	93.0	794	99.2

第4表 産業中分類、従業者規模別の事業所数、従業者数、現金給与総額、原材料使用額、製造品出荷額等、粗付加価値額(従業員4人以上)

産業中分類 従業者規模	事業所数	従業者数	現金給与総額	原材料使用額等	製造品出荷額等	粗付加価値額
		人	万円	万円	万円	万円
総 数	430	16,788	6,923,892	24,458,681	41,467,086	16,455,580
4～9人	184	1,121	291,490	495,727	1,146,187	617,384
10～19人	109	1,491	483,675	1,106,200	2,175,392	1,018,447
20～29人	50	1,238	433,227	901,423	1,764,609	819,620
30～49人	26	1,073	447,116	1,499,697	2,371,774	833,747
50～99人	31	2,216	989,028	2,126,792	3,959,088	1,753,888
100～199人	12	1,686	793,906	3,094,270	4,716,906	1,567,914
200～299人	7	1,642	892,747	3,848,886	6,641,171	2,694,301
300人以上	11	6,321	2,592,703	11,385,686	18,691,959	7,150,279
09 食料品製造業	45	1,746	621,970	3,160,639	6,111,093	2,814,856
4～9人	16	101	22,050	104,426	155,044	48,209
10～19人	12	159	38,146	98,415	157,952	56,703
20～29人	6	158	65,806	124,090	264,550	133,772
30～49人	3	131	X	X	X	X
50～99人	3	184	X	X	X	X
100～199人	3	385	X	X	X	X
200～299人	1	228	X	X	X	X
300人以上	1	400	X	X	X	X
10 飲料・たばこ・飼料製造業	5	57	15,480	16,766	59,359	35,302
4～9人	4	31	X	X	X	X
10～19人	-	-	-	-	-	-
20～29人	1	26	X	X	X	X
30～49人	-	-	-	-	-	-
50～99人	-	-	-	-	-	-
100～199人	-	-	-	-	-	-
200～299人	-	-	-	-	-	-
300人以上	-	-	-	-	-	-
11 繊維工業	8	67	14,384	16,914	35,240	17,453
4～9人	6	30	X	X	X	X
10～19人	1	10	X	X	X	X
20～29人	1	27	X	X	X	X
30～49人	-	-	-	-	-	-
50～99人	-	-	-	-	-	-
100～199人	-	-	-	-	-	-
200～299人	-	-	-	-	-	-
300人以上	-	-	-	-	-	-
12 木材・木製品製造業(家具を除く)	6	43	17,418	39,687	67,288	26,288
4～9人	5	31	X	X	X	X
10～19人	1	12	X	X	X	X
20～29人	-	-	-	-	-	-
30～49人	-	-	-	-	-	-
50～99人	-	-	-	-	-	-
100～199人	-	-	-	-	-	-
200～299人	-	-	-	-	-	-
300人以上	-	-	-	-	-	-
13 家具・装備品製造業	6	60	24,171	28,941	64,880	34,227
4～9人	4	17	X	X	X	X
10～19人	1	14	X	X	X	X
20～29人	1	29	X	X	X	X
30～49人	-	-	-	-	-	-
50～99人	-	-	-	-	-	-
100～199人	-	-	-	-	-	-
200～299人	-	-	-	-	-	-
300人以上	-	-	-	-	-	-

産業中分類 従業者規模	事業所数	従業者数	現金給与総額	原材料使用額等	製造品出荷額等	粗付加価値額
			万円	万円	万円	万円
14 パルプ・紙・紙加工品製造業	3	22	6,982	17,701	30,782	12,458
4～9人	3	22	6,982	17,701	30,782	12,458
10～19人	-	-	-	-	-	-
20～29人	-	-	-	-	-	-
30～49人	-	-	-	-	-	-
50～99人	-	-	-	-	-	-
100～199人	-	-	-	-	-	-
200～299人	-	-	-	-	-	-
300人以上	-	-	-	-	-	-
15 印刷・関連連業	21	226	69,992	104,586	277,369	164,555
4～9人	9	50	X	X	X	X
10～19人	10	127	38,795	68,117	163,603	90,939
20～29人	2	49	X	X	X	X
30～49人	-	-	-	-	-	-
50～99人	-	-	-	-	-	-
100～199人	-	-	-	-	-	-
200～299人	-	-	-	-	-	-
300人以上	-	-	-	-	-	-
16 化学工業	4	151	80,484	90,450	266,983	169,658
4～9人	1	6	X	X	X	X
10～19人	-	-	-	-	-	-
20～29人	2	47	X	X	X	X
30～49人	-	-	-	-	-	-
50～99人	1	98	X	X	X	X
100～199人	-	-	-	-	-	-
200～299人	-	-	-	-	-	-
300人以上	-	-	-	-	-	-
17 石油製品・石炭製品製造業	1	9	X	X	X	X
4～9人	1	9	X	X	X	X
10～19人	-	-	-	-	-	-
20～29人	-	-	-	-	-	-
30～49人	-	-	-	-	-	-
50～99人	-	-	-	-	-	-
100～199人	-	-	-	-	-	-
200～299人	-	-	-	-	-	-
300人以上	-	-	-	-	-	-
18 プラスチック製品製造業(別掲を除く)	32	634	208,969	516,608	937,940	401,859
4～9人	12	76	20,068	24,155	68,286	42,029
10～19人	12	176	46,986	134,159	220,351	82,089
20～29人	2	48	X	X	X	X
30～49人	3	120	X	X	X	X
50～99人	3	214	X	X	X	X
100～199人	-	-	-	-	-	-
200～299人	-	-	-	-	-	-
300人以上	-	-	-	-	-	-
19 ゴム製品製造業	3	44	14,006	41,047	65,227	23,028
4～9人	1	4	X	X	X	X
10～19人	1	17	X	X	X	X
20～29人	1	23	X	X	X	X
30～49人	-	-	-	-	-	-
50～99人	-	-	-	-	-	-
100～199人	-	-	-	-	-	-
200～299人	-	-	-	-	-	-
300人以上	-	-	-	-	-	-
20 なめし革・同製品・毛皮製造業	2	115	X	X	X	X
4～9人	-	-	-	-	-	-
10～19人	-	-	-	-	-	-
20～29人	1	29	X	X	X	X
30～49人	-	-	-	-	-	-
50～99人	1	86	X	X	X	X
100～199人	-	-	-	-	-	-
200～299人	-	-	-	-	-	-
300人以上	-	-	-	-	-	-



産業中分類 従業者規模	事業所数	従業者数	現金給与総額	原材料使用額等	製造品出荷額等	粗付加価値額
			万円	万円	万円	万円
21 窯業・土石製品製造業	11	144	55,002	245,047	437,838	183,610
4～9人	4	21	X	X	X	X
10～19人	6	74	25,123	91,695	167,510	72,204
20～29人	-	-	-	-	-	-
30～49人	1	49	X	X	X	X
50～99人	-	-	-	-	-	-
100～199人	-	-	-	-	-	-
200～299人	-	-	-	-	-	-
300人以上	-	-	-	-	-	-
22 鉄鋼業	5	74	33,751	200,090	236,603	34,974
4～9人	3	14	X	X	X	X
10～19人	1	18	X	X	X	X
20～29人	-	-	-	-	-	-
30～49人	1	42	X	X	X	X
50～99人	-	-	-	-	-	-
100～199人	-	-	-	-	-	-
200～299人	-	-	-	-	-	-
300人以上	-	-	-	-	-	-
23 非鉄金属製造業	13	743	225,246	2,013,090	2,955,580	943,400
4～9人	5	34	7,241	12,774	24,391	11,064
10～19人	4	60	19,440	34,987	89,133	51,567
20～29人	1	29	X	X	X	X
30～49人	-	-	-	-	-	-
50～99人	1	52	X	X	X	X
100～199人	1	129	X	X	X	X
200～299人	-	-	-	-	-	-
300人以上	1	439	X	X	X	X
24 金属製品製造業	44	775	306,210	212,341	847,774	606,067
4～9人	21	127	38,718	37,642	140,046	97,641
10～19人	12	159	60,956	62,775	190,449	121,594
20～29人	6	142	47,841	55,001	126,959	68,531
30～49人	3	121	48,835	44,960	149,060	99,909
50～99人	1	50	X	X	X	X
100～199人	1	176	X	X	X	X
200～299人	-	-	-	-	-	-
300人以上	-	-	-	-	-	-
25 はん用機械器具製造業	5	36	10,462	23,583	60,844	35,486
4～9人	4	24	X	X	X	X
10～19人	1	12	X	X	X	X
20～29人	-	-	-	-	-	-
30～49人	-	-	-	-	-	-
50～99人	-	-	-	-	-	-
100～199人	-	-	-	-	-	-
200～299人	-	-	-	-	-	-
300人以上	-	-	-	-	-	-
26 生産用機械器具製造業	91	1,888	822,825	1,706,537	3,098,911	1,332,465
4～9人	39	219	70,372	72,284	190,577	112,659
10～19人	20	268	99,238	164,063	354,614	181,646
20～29人	16	388	153,604	432,880	752,027	304,404
30～49人	8	334	161,407	382,496	654,342	259,653
50～99人	5	298	133,031	280,503	521,318	230,749
100～199人	3	381	205,173	374,311	626,033	243,354
200～299人	-	-	-	-	-	-
300人以上	-	-	-	-	-	-
27 業務用機械器具製造業	20	829	286,602	1,336,474	1,927,360	565,001
4～9人	8	54	12,697	8,404	31,493	21,989
10～19人	6	74	27,252	136,588	259,627	117,179
20～29人	1	24	X	X	X	X
30～49人	1	39	X	X	X	X
50～99人	2	147	X	X	X	X
100～199人	-	-	-	-	-	-
200～299人	2	491	X	X	X	X
300人以上	-	-	-	-	-	-

産業中分類 従業者規模	事業所数	従業者数	現金給与総額	原材料使用額等	製造品出荷額等	粗付加価値額
			万円	万円	万円	万円
28 電子部品・デバイス・電子回路製造業	16	728	289,323	1,651,788	2,034,690	377,315
4～9人	7	46	7,717	12,164	25,743	12,934
10～19人	3	46	17,265	15,500	50,307	33,149
20～29人	2	50	X	X	X	X
30～49人	-	-	-	-	-	-
50～99人	2	160	X	X	X	X
100～199人	-	-	-	-	-	-
200～299人	2	426	X	X	X	X
300人以上	-	-	-	-	-	-
29 電気機械器具製造業	41	4,344	1,808,247	5,850,540	9,925,321	4,036,082
4～9人	18	124	27,811	94,089	151,201	54,394
10～19人	6	89	29,347	26,715	79,460	50,234
20～29人	4	95	23,395	20,703	53,061	30,988
30～49人	3	114	X	X	X	X
50～99人	3	244	X	X	X	X
100～199人	1	199	X	X	X	X
200～299人	1	234	X	X	X	X
300人以上	5	3,245	1,320,785	4,793,739	7,928,590	3,122,639
30 情報通信機械器具製造業	8	714	326,263	1,043,316	1,479,685	416,202
4～9人	1	6	X	X	X	X
10～19人	4	61	15,278	46,924	80,560	32,035
20～29人	1	26	X	X	X	X
30～49人	-	-	-	-	-	-
50～99人	-	-	-	-	-	-
100～199人	1	102	X	X	X	X
200～299人	-	-	-	-	-	-
300人以上	1	519	X	X	X	X
31 輸送用機械器具製造業	24	2,704	1,291,611	5,236,946	9,043,935	3,637,166
4～9人	6	37	10,791	5,017	21,050	15,269
10～19人	4	63	16,328	20,662	54,488	32,215
20～29人	1	24	X	X	X	X
30～49人	2	89	X	X	X	X
50～99人	6	459	239,047	354,671	805,655	430,399
100～199人	2	314	X	X	X	X
200～299人	-	-	-	-	-	-
300人以上	3	1,718	837,574	3,970,176	6,907,494	2,806,748
32 その他の製造業	16	635	352,514	809,910	1,318,779	504,365
4～9人	6	38	8,971	7,441	22,343	14,193
10～19人	4	52	17,426	48,716	90,042	39,358
20～29人	1	24	X	X	X	X
30～49人	1	34	X	X	X	X
50～99人	3	224	152,585	544,047	738,150	186,144
100～199人	-	-	-	-	-	-
200～299人	1	263	X	X	X	X
300人以上	-	-	-	-	-	-

第5表 産業中、小、細分類別の事業所、従業者数、現金給与総額、原材料使用額等、製造品出荷額等及び粗付加価値額(従業員4人以上の事業所)

産業分類	事業所数	従業者数	現金給与	原材料使用	製造品出荷	粗付加価値
			総額	額等	額等	額
		人	万円	万円	万円	万円
9 食料品製造業	45	1,746	621,970	3,160,639	6,111,093	2,814,856
91 畜産食料品製造業	4	219	113,089	635,327	915,764	267,959
911 部分肉・冷凍肉製造業	1	11	X	X	X	X
912 肉加工品製造業	1	176	X	X	X	X
913 処理牛乳・乳飲料製造業	1	8	X	X	X	X
919 その他の畜産食料品製造業	1	24	X	X	X	X
93 野菜缶詰・果実缶詰・農産保存食料品製造業	5	145	X	X	X	X
931 野菜缶詰・果実缶詰・農産保存食料品製造業(野菜漬物を除く)	2	116	X	X	X	X
932 野菜漬物製造業(缶詰、瓶詰、つぼ詰を除く)	3	29	X	X	X	X
94 調味料製造業	7	449	229,836	1,232,721	3,156,373	1,834,610
941 味そ製造業	6	221	X	X	X	X
949 その他の調味料製造業	1	228	X	X	X	X
96 精穀・製粉業	1	9	X	X	X	X
961 精米・精麦業	1	9	X	X	X	X
97 パン・菓子製造業	16	327	115,870	648,563	972,312	308,935
971 パン製造業	3	31	X	X	X	X
972 生菓子製造業	5	70	17,823	18,210	36,858	17,761
973 ビスケット類・干菓子製造業	6	187	74,430	574,397	828,952	243,035
979 その他のパン・菓子製造業	2	39	X	X	X	X
99 その他の食料品製造業	12	597	115,020	286,557	588,237	288,009
992 めん類製造業	3	79	29,196	92,940	195,626	98,250
993 豆腐・油揚げ製造業	3	25	3,150	2,212	9,173	6,630
994 あん類製造業	1	6	X	X	X	X
997 すし・弁当・調理パン製造業	2	407	X	X	X	X
999 他に分類されない食料品製造業	3	80	17,097	4,713	28,519	22,673
10 飲料・たばこ・飼料製造業	5	57	15,480	16,766	59,359	35,302
102 酒類製造業	5	57	15,480	16,766	59,359	35,302
1023 清酒製造業	5	57	15,480	16,766	59,359	35,302
11 繊維工業	8	67	14,384	16,914	35,240	17,453
112 織物業	1	6	X	X	X	X
1122 絹・人絹織物業	1	6	X	X	X	X
116 外衣・シャツ製造業(和式を除く)	3	38	9,648	10,643	24,273	12,981
1164 織物製シャツ製造業(不織布製及びレースを含み、下着を除く)	1	6	X	X	X	X
1165 織物製事務用・作業用・衛生用・スポーツ用衣服・校服製造業(不織布製及びレース製)	1	27	X	X	X	X
1167 ニット製アウター・シャツ類製造業	1	5	X	X	X	X
118 和装製品・その他の衣服・繊維製身の回り品製造業	1	4	X	X	X	X
1189 他に分類されない衣服・繊維製身の回り品製造業	1	4	X	X	X	X
119 その他の繊維製品製造業	3	19	X	X	X	X
1194 帆布製品製造業	2	9	X	X	X	X
1199 他に分類されない繊維製品製造業	1	10	X	X	X	X
12 木材・木製品製造業(家具を除く)	6	43	17,418	39,687	67,288	26,288
121 製材業、木製品製造業	5	38	X	X	X	X
1211 一般製材業	4	34	X	X	X	X
1213 床板製造業	1	4	X	X	X	X
122 造作材・合板・建築用組立材料製造業	1	5	X	X	X	X
1224 建築用木製組立材料製造業	1	5	X	X	X	X
13 家具・装備品製造業	6	60	24,171	28,941	64,880	34,227
131 家具製造業	1	4	X	X	X	X
1311 木製家具製造業(漆塗りを除く)	1	4	X	X	X	X
133 建具製造業	4	42	X	X	X	X
1331 建具製造業	4	42	X	X	X	X
139 その他の家具・装備品製造業	1	14	X	X	X	X
1393 鏡縁・額縁製造業	1	14	X	X	X	X
14 パルプ・紙・紙加工品製造業	3	22	6,982	17,701	30,782	12,458
145 紙製容器製造業	3	22	6,982	17,701	30,782	12,458
1453 段ボール箱製造業	1	9	X	X	X	X
1454 紙器製造業	2	13	X	X	X	X
15 印刷・同関連業	21	226	69,992	104,586	277,369	164,555
151 印刷業	17	192	57,995	83,760	218,557	128,378
1511 オフセット印刷業(紙に対するもの)	10	130	37,794	67,214	160,489	88,834
1512 オフセット印刷以外の印刷業(紙に対するもの)	2	26	X	X	X	X
1513 紙以外の印刷業	5	36	X	X	X	X
152 製版業	1	13	X	X	X	X
1521 製版業	1	13	X	X	X	X
153 製本業、印刷物加工業	3	21	X	X	X	X
1531 製本業	1	7	X	X	X	X
1532 印刷物加工業	2	14	X	X	X	X
16 化学工業	4	151	80,484	90,450	266,983	169,658
165 医薬品製造業	4	151	80,484	90,450	266,983	169,658
1651 医薬品原薬製造業	1	98	X	X	X	X
1652 医薬品製剤製造業	1	24	X	X	X	X
1654 生薬・漢方製剤製造業	2	29	X	X	X	X
17 石油製品・石炭製品製造業	1	9	X	X	X	X
174 舗装材料製造業	1	9	X	X	X	X
1741 舗装材料製造業	1	9	X	X	X	X

産業分類	事業 所数	従業 者数	現金給与	原材料使	製造品出	粗付加価
			総額	用額等	荷額等	値額
		人	万円	万円	万円	万円
18 プラスチック製品製造業(別掲を除く)	32	634	208,969	516,608	937,940	401,859
181 プラスチック板・棒・管・継手・異形押出製品製造業	3	63	25,350	41,790	131,405	85,342
1814 プラスチック異形押出製品製造業	3	63	25,350	41,790	131,405	85,342
182 プラスチックフィルム・シート・床材・合成皮革製造業	1	15	X	X	X	X
1825 プラスチックフィルム・シート・床材・合成皮革加工業	1	15	X	X	X	X
183 工業用プラスチック製品製造業	20	436	142,116	364,115	613,809	238,190
1831 電気機械器具用プラスチック製品製造業(加工業を除く)	9	216	69,204	207,763	327,995	114,489
1832 輸送機械器具用プラスチック製品製造業(加工業を除く)	4	90	32,276	83,221	150,043	64,043
1833 その他の工業用プラスチック製品製造業(加工業を除く)	4	53	16,409	32,889	60,810	26,592
1834 工業用プラスチック製品加工業	3	77	24,227	40,242	74,961	33,066
184 発泡・強化プラスチック製品製造業	1	6	X	X	X	X
1842 硬質プラスチック発泡製品製造業	1	6	X	X	X	X
185 プラスチック成形材料製造業(廃プラスチックを含む)	1	5	X	X	X	X
1852 廃プラスチック製品製造業	1	5	X	X	X	X
189 その他のプラスチック製品製造業	6	109	33,425	69,916	133,049	60,336
1891 プラスチック製日用雑貨・食卓用品製造業	3	19	4,263	6,175	19,090	12,300
1897 他に分類されないプラスチック製品製造業	2	77	X	X	X	X
1898 他に分類されないプラスチック製品加工業	1	13	X	X	X	X
19 ゴム製品製造業	3	44	14,006	41,047	65,227	23,028
193 ゴムベルト・ゴムホース・工業用ゴム製品製造業	2	21	X	X	X	X
1933 工業用ゴム製品製造業	2	21	X	X	X	X
199 その他のゴム製品製造業	1	23	X	X	X	X
1992 医療・衛生用ゴム製品製造業	1	23	X	X	X	X
20 なめし革・同製品・毛皮製造業	2	115	X	X	X	X
201 なめし革製造業	1	29	X	X	X	X
2011 なめし革製造業	1	29	X	X	X	X
204 革製履物製造業	1	86	X	X	X	X
2041 革製履物製造業	1	86	X	X	X	X
21 窯業・土石製品製造業	11	144	55,002	245,047	437,838	183,610
211 ガラス・同製品製造業	1	49	X	X	X	X
2119 その他のガラス・同製品製造業	1	49	X	X	X	X
212 セメント・同製品製造業	6	63	22,682	88,388	162,447	70,532
2122 生コンクリート製造業	5	51	X	X	X	X
2123 コンクリート製品製造業	1	12	X	X	X	X
218 骨材・石工品等製造業	4	32	X	X	X	X
2181 砕石製造業	3	28	X	X	X	X
2184 石工品製造業	1	4	X	X	X	X
22 鉄鋼業	5	74	33,751	200,090	236,603	34,974
229 その他の鉄鋼業	5	74	33,751	200,090	236,603	34,974
2291 鉄鋼シャースリット業	1	5	X	X	X	X
2292 鉄スクラップ加工処理業	2	60	X	X	X	X
2299 他に分類されない鉄鋼業	2	9	X	X	X	X
23 非鉄金属製造業	13	743	225,246	2,013,090	2,955,580	943,400
234 電線・ケーブル製造業	5	642	X	X	X	X
2341 電線・ケーブル製造業(光ファイバケーブルを除く)	5	642	X	X	X	X
235 非鉄金属素形材製造業	7	97	26,423	54,857	124,380	66,212
2352 非鉄金属鋳物製造業(銅・同合金鋳物及びダイカストを除く)	4	65	17,871	41,066	94,722	51,101
2353 アルミニウム・同合金ダイカスト製造業	2	15	X	X	X	X
2355 非鉄金属鍛造品製造業	1	17	X	X	X	X
239 その他の非鉄金属製造業	1	4	X	X	X	X
2399 他に分類されない非鉄金属製造業	1	4	X	X	X	X
24 金属製品製造業	44	775	306,210	212,341	847,774	606,067
241 プリキ缶・その他のめっき板等製品製造業	1	5	X	X	X	X
2411 プリキ缶・その他のめっき板等製品製造業	1	5	X	X	X	X
242 洋食器・刃物・手道具・金物類製造業	2	10	X	X	X	X
2426 農業用器具製造業(農業用機械を除く)	1	6	X	X	X	X
2429 その他の金物類製造業	1	4	X	X	X	X
244 建設用・建築用金属製品製造業(製缶板金業を含む)	13	303	150,387	54,854	356,641	287,416
2441 鉄骨製造業	1	5	X	X	X	X
2442 建設用金属製品製造業(鉄骨を除く)	1	25	X	X	X	X
2444 鉄骨系プレハブ住宅製造業	2	10	X	X	X	X
2445 建築用金属製品製造業(サッシ、ドア、建築用金物を除く)	3	190	101,926	7,863	221,266	203,241
2446 製缶板金業	6	73	28,797	41,182	77,804	34,878
245 金属素形材製品製造業	7	52	12,931	16,103	38,443	21,275
2451 アルミニウム・同合金プレス製品製造業	2	16	X	X	X	X
2452 金属プレス製品製造業(アルミニウム・同合金を除く)	5	36	X	X	X	X
246 金属被覆・彫刻業、熱処理業(ほうろう鉄器を除く)	16	350	116,630	107,513	361,079	242,271
2461 金属製品塗装業	9	158	37,948	34,511	99,096	61,523
2464 電気めっき業(表面処理鋼材製造業を除く)	2	54	X	X	X	X
2465 金属熱処理業	4	98	40,171	40,347	159,429	113,792
2469 その他の金属表面処理業	1	40	X	X	X	X
249 その他の金属製品製造業	5	55	21,877	30,598	80,293	47,443
2492 金属製スプリング製造業	2	24	X	X	X	X
2499 他に分類されない金属製品製造業	3	31	X	X	X	X
25 はん用機械器具製造業	5	36	10,462	23,583	60,844	35,486
252 ポンプ・圧縮機器製造業	2	13	X	X	X	X
2523 油圧・空圧機器製造業	2	13	X	X	X	X
259 その他のはん用機械・同部分品製造業	3	23	X	X	X	X
2595 ピストンリング製造業	1	4	X	X	X	X
2596 他に分類されないはん用機械・装置製造業	2	19	X	X	X	X

産業分類	事業 所数	従業 者数	現金給与	原材料使	製造品出	粗付加価
			総額	用額等	荷額等	値額
		人	万円	万円	万円	万円
26 生産用機械器具製造業	91	1,888	822,825	1,706,537	3,098,911	1,332,465
261 農業用機械製造業(農業用器具を除く)	3	76	X	X	X	X
2611 農業用機械製造業(農業用器具を除く)	3	76	X	X	X	X
262 建設機械・鉱山機械製造業	2	20	X	X	X	X
2621 建設機械・鉱山機械製造業	2	20	X	X	X	X
265 基礎素材産業用機械製造業	13	253	98,576	319,990	538,819	209,807
2653 プラスチック加工機械・同附属装置製造業	13	253	98,576	319,990	538,819	209,807
266 金属加工機械製造業	30	605	273,470	383,798	863,568	459,250
2661 金属工作機械製造業	4	166	73,153	125,402	224,237	96,103
2663 金属工作機械用・金属加工機械用部分品・附属品製造業(機械工具、金型を除く)	23	412	189,957	245,189	607,623	345,527
2664 機械工具製造業(粉末や金業を除く)	3	27	10,360	13,207	31,708	17,620
267 半導体・フラットパネルディスプレイ製造装置製造業	9	289	145,966	345,606	628,252	269,489
2671 半導体製造装置製造業	8	285	X	X	X	X
2672 フラットパネルディスプレイ製造装置製造業	1	4	X	X	X	X
269 その他の生産用機械・同部分品製造業	34	645	271,714	598,247	946,474	333,856
2691 金属用金型・同部分品・附属品製造業	11	225	85,004	214,018	377,427	155,957
2692 非金属用金型・同部分品・附属品製造業	15	222	92,088	140,462	284,496	137,750
2693 真空装置・真空機器製造業	1	10	X	X	X	X
2694 ロボット製造業	2	41	X	X	X	X
2699 他に分類されない生産用機械・同部分品製造業	5	147	70,407	202,928	211,627	9,592
27 業務用機械器具製造業	20	829	286,602	1,336,474	1,927,360	565,001
271 事務用機械器具製造業	2	68	X	X	X	X
2711 複写機製造業	1	4	X	X	X	X
2719 その他の事務用機械器具製造業	1	64	X	X	X	X
272 サービス・娯楽用機械器具製造業	1	221	X	X	X	X
2729 その他のサービス用・娯楽用機械器具製造業	1	221	X	X	X	X
273 計量器・測定器・分析機器・試験機・測量機械器具・理化学機械器具製造業	14	516	192,215	922,767	1,358,770	417,407
2733 圧力計・流量計・液面計等製造業	11	452	169,560	784,924	1,115,724	317,214
2739 その他の計量器・測定器・分析機器・試験機・測量機械器具・理化学機械器具製造業	3	64	22,655	137,843	243,046	100,193
274 医療用機械器具・医療用品製造業	1	9	X	X	X	X
2743 医療用品製造業(動物用医療機械器具を含む)	1	9	X	X	X	X
275 光学機械器具・レンズ製造業	2	15	X	X	X	X
2751 顕微鏡・望遠鏡等製造業	2	15	X	X	X	X
28 電子部品・デバイス・電子回路製造業	16	728	289,323	1,651,788	2,034,690	377,315
282 電子部品製造業	6	333	182,019	1,357,736	1,601,849	245,286
2821 抵抗器・コンデンサ・変成器・複合部品製造業	2	100	X	X	X	X
2822 音響部品・磁気ヘッド・小形モータ製造業	3	226	137,360	1,298,292	1,421,144	129,765
2823 コネクタ・スイッチ・リレー製造業	1	7	X	X	X	X
284 電子回路製造業	3	257	X	X	X	X
2841 電子回路基板製造業	2	240	X	X	X	X
2842 電子回路実装基板製造業	1	17	X	X	X	X
285 ユニット部品製造業	1	74	X	X	X	X
2851 電源ユニット・高周波ユニット・コントロールユニット製造業	1	74	X	X	X	X
289 その他の電子部品・デバイス・電子回路製造業	6	64	16,370	9,198	34,107	23,723
2899 その他の電子部品・デバイス・電子回路製造業	6	64	16,370	9,198	34,107	23,723
29 電気機械器具製造業	41	4,344	1,808,247	5,850,540	9,925,321	4,036,082
291 発電用・送電用・配電用電気機械器具製造業	20	2,309	758,972	2,930,602	4,173,934	1,273,416
2911 発電機・電動機・その他の回転電気機械製造業	7	1,970	667,410	2,254,851	3,107,084	885,155
2913 電力開閉装置製造業	6	272	73,895	604,521	961,566	355,829
2914 配電盤・電力制御装置製造業	4	28	7,944	18,744	32,111	12,730
2915 配線器具・配線附属品製造業	3	39	9,723	52,486	73,173	19,702
292 産業用電気機械器具製造業	7	745	415,529	1,591,164	2,997,310	1,377,216
2922 内燃機関電装品製造業	2	23	X	X	X	X
2929 その他の産業用電気機械器具製造業(車両用、船舶用を含む)	5	722	X	X	X	X
293 民生用電気機械器具製造業	1	5	X	X	X	X
2939 その他の民生用電気機械器具製造業	1	5	X	X	X	X
294 電球・電気照明器具製造業	1	9	X	X	X	X
2942 電気照明器具製造業	1	9	X	X	X	X
295 電池製造業	1	96	X	X	X	X
2951 蓄電池製造業	1	96	X	X	X	X
296 電子応用装置製造業	1	18	X	X	X	X
2962 医療用電子応用装置製造業	1	18	X	X	X	X
297 電気計測器製造業	9	1,129	561,874	1,217,275	2,522,665	1,269,628
2971 電気計測器製造業(別掲を除く)	5	1,087	556,201	1,214,929	2,512,697	1,262,369
2972 工業計器製造業	4	42	5,673	2,346	9,968	7,259
299 その他の電気機械器具製造業	1	33	X	X	X	X
2999 その他の電気機械器具製造業	1	33	X	X	X	X
30 情報通信機械器具製造業	8	714	326,263	1,043,316	1,479,685	416,202
301 通信機械器具・同関連機械器具製造業	2	621	X	X	X	X
3013 無線通信機械器具製造業	2	621	X	X	X	X
302 映像・音響機械器具製造業	2	31	X	X	X	X
3023 電気音響機械器具製造業	2	31	X	X	X	X
303 電子計算機・同附属装置製造業	4	62	21,178	68,596	117,353	46,435
3032 パーソナルコンピュータ製造業	1	26	X	X	X	X
3033 外部記憶装置製造業	1	6	X	X	X	X
3034 印刷装置製造業	1	16	X	X	X	X
3035 表示装置製造業	1	14	X	X	X	X
31 輸送用機械器具製造業	24	2,704	1,291,611	5,236,946	9,043,935	3,637,166
311 自動車・同附属品製造業	24	2,704	1,291,611	5,236,946	9,043,935	3,637,166
3113 自動車部分品・附属品製造業	24	2,704	1,291,611	5,236,946	9,043,935	3,637,166

産業分類	事業 所数	従業 者数	現金給与	原材料使	製造品出	粗付加価
			総額	用額等	荷額等	値額
		人	万円	万円	万円	万円
32 その他の製造業	16	635	352,514	809,910	1,318,779	504,365
322 装身具・装飾品・ボタン・同関連品製造業(貴金属・宝石製を除く)	5	438	246,284	303,054	668,275	365,888
3224 針・ピン・ホック・スナップ・同関連品製造業	5	438	246,284	303,054	668,275	365,888
323 時計・同部分品製造業	1	34	X	X	X	X
3231 時計・同部分品製造業	1	34	X	X	X	X
325 がん具・運動用具製造業	4	42	15,202	30,834	59,276	27,087
3253 運動用具製造業	4	42	15,202	30,834	59,276	27,087
328 畳等生活雑貨製品製造業	1	6	X	X	X	X
3282 畳製造業	1	6	X	X	X	X
329 他に分類されない製造業	5	115	75,371	460,951	550,939	86,777
3292 看板・標識機製造業	2	15	X	X	X	X
3293 バレット製造業	2	94	X	X	X	X
3295 工業用模型製造業	1	6	X	X	X	X

第6表 製造品出荷額、加工賃収入額の上位50産業(従業者数4人以上の事業所)

順位	細分類番号	産業名称	製造品出荷額、 加工賃収入額 万円	事業所数
1	3113	自動車部分品・附属品製造業	9,041,992	24
2	X	X	X	X
3	2341	電線・ケーブル製造業(光ファイバケーブルを除く)	2,775,211	5
4	2971	電気計測器製造業(別掲を除く)	2,512,697	5
5	2911	発電機・電動機・その他の回転電気機械製造業	1,930,696	7
6	2929	その他の産業用電気機械器具製造業(車両用, 船舶用を含む)	1,815,597	5
7	2822	音響部品・磁気ヘッド・小形モータ製造業	1,421,144	3
8	X	X	X	X
9	2913	電力開閉装置製造業	887,556	6
10	2733	圧力計・流量計・液面計等製造業	874,352	11
11	X	X	X	X
12	3224	針・ピン・ホック・スナップ・同関連品製造業	668,275	5
13	2671	半導体製造装置製造業	624,168	8
14	2663	金属工作機械用・金属加工機械用部分品・附属品製造業(機械工具, 金型を除く)	603,241	23
15	X	X	X	X
16	2653	プラスチック加工機械・同附属装置製造業	444,064	13
17	X	X	X	X
18	X	X	X	X
19	0973	ビスケット類・干菓子製造業	406,762	6
20	0941	味そ製造業	372,560	6
21	2691	金属用金型・同部分品・附属品製造業	370,322	11
22	X	X	X	X
23	1831	電気機械器具用プラスチック製品製造業(加工業を除く)	327,995	9
24	X	X	X	X
25	2692	非金属用金型・同部分品・附属品製造業	280,940	15
26	2739	その他の計量器・測定器・分析機器・試験機・測量機械器具・理化学機械器具製造業	243,046	3
27	X	X	X	X
28	2661	金属工作機械製造業	223,750	4
29	2445	建築用金属製品製造業(サッシ, ドア, 建築用金物を除く)	221,266	3
30	X	X	X	X
31	2699	他に分類されない生産用機械・同部分品製造業	211,627	5
32	0992	めん類製造業	195,626	3
33	X	X	X	X
34	X	X	X	X
35	1511	オフセット印刷業(紙に対するもの)	160,489	10
36	2465	金属熱処理業	154,055	4
37	1832	輸送機械器具用プラスチック製品製造業(加工業を除く)	150,043	4
38	1814	プラスチック異形押出製品製造業	131,405	3
39	2122	生コンクリート製造業	126,279	5
40	2611	農業用機械製造業(農業用器具を除く)	113,927	3
41	X	X	X	X
42	2461	金属製品塗装業	99,096	9
43	2352	非鉄金属铸件製造業(銅・同合金铸件及びダイカストを除く)	94,722	4
44	X	X	X	X
45	X	X	X	X
46	X	X	X	X
47	1834	工業用プラスチック製品加工業	74,961	3
48	2915	配線器具・配線附属品製造業	73,173	3
49	2446	製缶板金業	72,432	6
50	X	X	X	X

第7表 産業中分類別事業所数、現金給与総額、原材料使用額等、製造品出荷額等、在庫額、有形固定資産、リース金額、生産額、付加価値額、付加価値率、労働生産性、付加価値生産性、資本生産性、原材料率、現金給与率、推計消費税額（従業者30人以上の事業所）（その1）

産業	事業所数				従業者数			現金給与総額					原材料使用額等					
	総数	構成比	組織別		総数	構成比	1事業所当り	総額	構成比	常用雇 用者給与	その他 の給与	常用労 働者1 人当り	総額	構成比	原材料	燃料	電力	委託生産費、 外注費、転売 商品仕入額
			会社	組合														
	%				人	%	人	万円	%	万円	万円	万円	万円	%	万円	万円	万円	万円
総数	87	100.0	87	-	12,938	100.0	149	5,715,500	100.0	5,174,426	541,074	442	21,955,331	100.0	17,031,839	141,730	359,941	4,421,821
9 食料	11	12.6	11	-	1,328	10.3	121	495,968	8.7	426,019	69,949	373	2,833,708	12.9	2,372,770	41,103	33,636	386,199
10 飲料	-	-	-	-	-	-	-	-	-	-	-	-	-	-	-	-	-	-
11 繊維	-	-	-	-	-	-	-	-	-	-	-	-	-	-	-	-	-	-
12 木材	-	-	-	-	-	-	-	-	-	-	-	-	-	-	-	-	-	-
13 家具	-	-	-	-	-	-	-	-	-	-	-	-	-	-	-	-	-	-
14 紙・パルプ	-	-	-	-	-	-	-	-	-	-	-	-	-	-	-	-	-	-
15 印刷	-	-	-	-	-	-	-	-	-	-	-	-	-	-	-	-	-	-
16 化学	1	1.1	1	-	98	0.8	98	X	X	X	X	X	X	X	X	X	X	X
17 石油	-	-	-	-	-	-	-	-	-	-	-	-	-	-	-	-	-	-
18 プラスチック	6	6.9	6	-	334	2.6	56	124,617	2.2	117,424	7,193	373	320,773	1.5	161,356	5,510	14,410	139,497
19 ゴム	-	-	-	-	-	-	-	-	-	-	-	-	-	-	-	-	-	-
20 皮革	1	1.1	1	-	86	0.7	86	X	X	X	X	X	X	X	X	X	X	X
21 窯業	1	1.1	1	-	49	0.4	49	X	X	X	X	X	X	X	X	X	X	X
22 鉄鋼	1	1.1	1	-	42	0.3	42	X	X	X	X	X	X	X	X	X	X	X
23 非鉄	3	3.4	3	-	620	4.8	207	191,740	3.4	159,722	32,018	309	1,952,861	8.9	1,813,572	2,625	26,353	110,311
24 金属	5	5.7	5	-	347	2.7	69	158,695	2.8	154,292	4,403	457	56,923	0.3	36,181	5,688	12,361	2,693
25 はん用機械	-	-	-	-	-	-	-	-	-	-	-	-	-	-	-	-	-	-
26 生産用機械	16	18.4	16	-	1,013	7.8	63	499,611	8.7	475,944	23,667	493	1,037,310	4.7	575,593	6,079	30,470	425,168
27 業務用機械	5	5.7	5	-	677	5.2	135	241,925	4.2	212,389	29,536	357	1,185,434	5.4	836,444	3,665	8,471	336,854
28 電子	4	4.6	4	-	586	4.5	147	254,138	4.4	224,177	29,961	434	1,595,098	7.3	1,441,222	1,830	16,189	135,857
29 電気	13	14.9	13	-	4,036	31.2	310	1,727,694	30.2	1,552,846	174,848	428	5,709,033	26.0	3,394,100	13,593	68,420	2,232,920
30 情報	2	2.3	2	-	621	4.8	311	X	X	X	X	X	X	X	X	X	X	X
31 輸送	13	14.9	13	-	2,580	19.9	198	1,262,090	22.1	1,142,588	119,502	489	5,195,447	23.7	4,805,643	51,166	77,131	261,507
32 その他	5	5.7	5	-	521	4.0	104	323,767	5.7	309,112	14,655	621	753,627	3.4	640,620	3,850	55,362	53,795



第7表 産業中分類別事業所数、現金給与総額、原材料使用額等、製造品出荷額等、在庫額、有形固定資産、リース金額、生産額、付加価値額、付加価値率、労働生産性、付加価値生産性、資本生産性、原材料率、現金給与率、推計消費税額（従業者30人以上の事業所）（その2）

産業	製造品出荷額等						在庫額											
	総額	構成比	製造品出荷額	加工賃収入額	修理	その他	総額			製造品			半製品・仕掛品			原材料		
							年初	年末	在庫増減	年初	年末	在庫増減	年初	年末	在庫増減	年初	年末	在庫増減
万円	%	万円	万円	万円	万円	万円	万円	万円	万円	万円	万円	万円	万円	万円	万円	万円	万円	万円
総数	36,380,898	100.0	32,329,895	752,923	81,726	3,216,354	3,473,515	3,775,935	302,420	986,097	890,373	△ 95,724	1,542,918	1,721,432	178,514	944,500	1,164,130	219,630
9 食料	5,533,547	15.2	5,079,243	34,643	-	419,661	319,654	327,707	8,053	178,584	199,977	21,393	38,011	29,293	△ 8,718	103,059	98,437	△ 4,622
10 飲料	-	-	-	-	-	-	-	-	-	-	-	-	-	-	-	-	-	-
11 繊維	-	-	-	-	-	-	-	-	-	-	-	-	-	-	-	-	-	-
12 木材	-	-	-	-	-	-	-	-	-	-	-	-	-	-	-	-	-	-
13 家具	-	-	-	-	-	-	-	-	-	-	-	-	-	-	-	-	-	-
14 紙・パルプ	-	-	-	-	-	-	-	-	-	-	-	-	-	-	-	-	-	-
15 印刷	-	-	-	-	-	-	-	-	-	-	-	-	-	-	-	-	-	-
16 化学	X	X	X	X	X	X	X	X	X	X	X	X	X	X	X	X	X	X
17 石油	-	-	-	-	-	-	-	-	-	-	-	-	-	-	-	-	-	-
18 プラスチック	575,065	1.6	575,065	-	-	-	71,102	70,692	△ 410	46,000	44,908	△ 1,092	8,167	8,492	325	16,935	17,292	357
19 ゴム	-	-	-	-	-	-	-	-	-	-	-	-	-	-	-	-	-	-
20 皮革	X	X	X	X	X	X	X	X	X	X	X	X	X	X	X	X	X	X
21 窯業	X	X	X	X	X	X	X	X	X	X	X	X	X	X	X	X	X	X
22 鉄鋼	X	X	X	X	X	X	X	X	X	X	X	X	X	X	X	X	X	X
23 非鉄	2,817,839	7.7	2,762,980	-	-	54,859	123,469	129,730	6,261	44,126	48,819	4,693	23,186	38,646	15,460	56,157	42,265	△ 13,892
24 金属	390,320	1.1	-	390,320	-	-	1,805	1,496	△ 309	-	-	-	591	515	△ 76	1,214	981	△ 233
25 はん用機械	-	-	-	-	-	-	-	-	-	-	-	-	-	-	-	-	-	-
26 生産用機械	1,801,693	5.0	1,717,256	74,022	4,317	6,098	202,903	313,756	110,853	25,960	26,955	995	121,363	227,830	106,467	55,580	58,971	3,391
27 業務用機械	1,625,166	4.5	1,323,599	11,866	48,329	241,372	160,010	142,998	△ 17,012	18,818	16,080	△ 2,738	125,464	113,333	△ 12,131	15,728	13,585	△ 2,143
28 電子	1,912,698	5.3	1,910,397	-	-	2,301	72,345	71,158	△ 1,187	11,944	13,657	1,713	20,695	17,787	△ 2,908	39,706	39,714	8
29 電気	9,641,599	26.5	7,094,786	178,362	29,080	2,339,371	1,260,374	1,605,452	345,078	237,123	224,496	△ 12,627	532,893	690,197	157,304	490,358	690,759	200,401
30 情報	X	X	X	X	X	X	X	X	X	X	X	X	X	X	X	X	X	X
31 輸送	8,947,653	24.6	8,902,589	43,121	-	1,943	257,154	258,314	1,160	84,481	82,275	△ 2,206	144,877	147,755	2,878	27,796	28,284	488
32 その他	1,203,465	3.3	1,182,876	20,589	-	-	488,602	359,641	△ 128,961	312,680	215,063	△ 97,617	155,262	123,876	△ 31,386	20,660	20,702	42

第7表 産業中分類別事業所数、現金給与総額、原材料使用額等、製造品出荷額等、在庫額、有形固定資産、リース金額、生産額、付加価値額、付加価値率、労働生産性、付加価値生産性、資本生産性、原材料率、現金給与率、推計消費税額（従業者30人以上の事業所）（その3）

産業	有形固定資産																				
	年初現在高				取得額							除却額				減価償却額		年末現在高			
	総額	構成比	建物・その他	土地	総額	構成比	建物	機械	車両他	土地	総額	構成比	建物・その他	土地	総額	構成比	総額	構成比	建物・その他	土地	
万円	%	万円	万円	万円	%	万円	万円	万円	万円	万円	%	万円	万円	万円	%	万円	%	万円	万円	万円	
総数	8,990,552	100.0	6,817,362	2,173,190	591,609	100.0	112,782	321,608	153,834	3,385	185,233	100.0	165,021	20,212	1,265,252	100.0	8,131,676	100.0	5,975,313	2,156,363	
9 食料	1,052,097	11.7	793,657	258,440	79,211	13.4	27,855	47,388	3,046	922	2,446	1.3	2,446	-	113,068	8.9	1,015,794	12.5	756,432	259,362	
10 飲料	-	-	-	-	-	-	-	-	-	-	-	-	-	-	-	-	-	-	-	-	
11 繊維	-	-	-	-	-	-	-	-	-	-	-	-	-	-	-	-	-	-	-	-	
12 木材	-	-	-	-	-	-	-	-	-	-	-	-	-	-	-	-	-	-	-	-	
13 家具	-	-	-	-	-	-	-	-	-	-	-	-	-	-	-	-	-	-	-	-	
14 紙・パルプ	-	-	-	-	-	-	-	-	-	-	-	-	-	-	-	-	-	-	-	-	
15 印刷	-	-	-	-	-	-	-	-	-	-	-	-	-	-	-	-	-	-	-	-	
16 化学	X	X	X	X	X	X	X	X	X	X	X	X	X	X	X	X	X	X	X	X	
17 石油	-	-	-	-	-	-	-	-	-	-	-	-	-	-	-	-	-	-	-	-	
18 プラスチック	247,339	2.8	140,377	106,962	6,252	1.1	100	4,426	1,726	-	1,716	0.9	1,716	-	23,108	1.8	228,767	2.8	121,805	106,962	
19 ゴム	-	-	-	-	-	-	-	-	-	-	-	-	-	-	-	-	-	-	-	-	
20 皮革	X	X	X	X	X	X	X	X	X	X	X	X	X	X	X	X	X	X	X	X	
21 窯業	X	X	X	X	X	X	X	X	X	X	X	X	X	X	X	X	X	X	X	X	
22 鉄鋼	X	X	X	X	X	X	X	X	X	X	X	X	X	X	X	X	X	X	X	X	
23 非鉄	520,046	5.8	411,708	108,338	24,947	4.2	4,130	12,088	8,729	-	40,288	21.7	40,288	-	80,815	6.4	423,890	5.2	315,552	108,338	
24 金属	110,302	1.2	97,126	13,176	36,971	6.2	7,117	29,121	733	-	51	0.0	51	-	24,798	2.0	122,424	1.5	109,248	13,176	
25 はん用機械	-	-	-	-	-	-	-	-	-	-	-	-	-	-	-	-	-	-	-	-	
26 生産用機械	849,837	9.5	609,141	240,696	65,125	11.0	9,085	48,343	7,697	-	20,528	11.1	3,347	17,181	82,786	6.5	811,648	10.0	588,133	223,515	
27 業務用機械	216,261	2.4	162,432	53,829	6,787	1.1	548	5,572	667	-	9,312	5.0	9,312	-	18,090	1.4	195,646	2.4	141,817	53,829	
28 電子	308,798	3.4	195,607	113,191	8,873	1.5	433	85	8,355	-	10,872	5.9	7,841	3,031	39,992	3.2	266,807	3.3	156,647	110,160	
29 電気	2,460,081	27.4	1,906,028	554,053	165,736	28.0	42,616	62,915	59,251	954	48,946	26.4	48,946	-	374,785	29.6	2,202,086	27.1	1,647,079	555,007	
30 情報	X	X	X	X	X	X	X	X	X	X	X	X	X	X	X	X	X	X	X	X	
31 輸送	2,262,990	25.2	1,814,641	448,349	139,968	23.7	11,288	80,626	48,054	-	29,856	16.1	29,856	-	407,984	32.2	1,965,118	24.2	1,516,769	448,349	
32 その他	591,670	6.6	396,165	195,505	44,208	7.5	7,671	24,159	12,378	-	14,905	8.0	14,905	-	55,785	4.4	565,188	7.0	369,683	195,505	

第7表 産業中分類別事業所数、現金給与総額、原材料使用額等、製造品出荷額等、在庫額、有形固定資産、リース金額、生産額、付加価値額、付加価値率、労働生産性、付加価値生産性、資本生産性、原材料率、現金給与率、推計消費税額（従業者30人以上の事業所）（その4）

産業	建設仮勘定			有形固定資産投資総額				リース金額		生産額		付加価値額		付加価値率	労働生産性	付加価値生産性	資本生産性	原材料率	現金給与率	推計消費税額
	増加額	減少額	差引額	総額	構成比	1事業所当り	従業者1人当り	契約額	支払額	総額	構成比	総額	構成比							
	万円	万円	万円	万円	%	万円	万円	万円	万円	万円	%	万円	%	%	万円	万円	%	%	万円	
総数	234,497	297,184	△ 62,687	528,922	100.0	6,080	41	79,695	177,876	33,165,608	100.0	12,817,667	100.0	35.6	2,563	991	1.6	60.9	15.9	425,438
9 食料	25,889	25,433	456	79,667	15.1	7,242	60	20,974	35,208	5,126,561	15.5	2,475,779	19.3	45.7	3,860	1,864	2.4	52.3	9.1	123,667
10 飲料	-	-	-	-	-	-	-	-	-	-	-	-	-	-	-	-	-	-	-	-
11 繊維	-	-	-	-	-	-	-	-	-	-	-	-	-	-	-	-	-	-	-	-
12 木材	-	-	-	-	-	-	-	-	-	-	-	-	-	-	-	-	-	-	-	-
13 家具	-	-	-	-	-	-	-	-	-	-	-	-	-	-	-	-	-	-	-	-
14 紙・パルプ	-	-	-	-	-	-	-	-	-	-	-	-	-	-	-	-	-	-	-	-
15 印刷	-	-	-	-	-	-	-	-	-	-	-	-	-	-	-	-	-	-	-	-
16 化学	X	X	X	X	X	X	X	X	X	X	X	X	X	X	X	X	X	X	X	X
17 石油	-	-	-	-	-	-	-	-	-	-	-	-	-	-	-	-	-	-	-	-
18 プラスチック	-	-	-	6,252	1.2	1,042	19	1,380	4,602	574,298	1.7	218,897	1.7	38.9	1,719	655	1.0	57.0	22.1	11,520
19 ゴム	-	-	-	-	-	-	-	-	-	-	-	-	-	-	-	-	-	-	-	-
20 皮革	X	X	X	X	X	X	X	X	X	X	X	X	X	X	X	X	X	X	X	X
21 窯業	X	X	X	X	X	X	X	X	X	X	X	X	X	X	X	X	X	X	X	X
22 鉄鋼	X	X	X	X	X	X	X	X	X	X	X	X	X	X	X	X	X	X	X	X
23 非鉄	26,031	24,647	1,384	26,331	5.0	8,777	42	2,497	5,281	2,783,133	8.4	808,917	6.3	28.5	4,489	1,305	1.9	68.7	6.7	△ 4,601
24 金属	-	21,126	△ 21,126	15,845	3.0	3,169	46	700	5,628	390,244	1.2	293,427	2.3	78.2	1,125	846	2.4	15.2	42.3	15,096
25 はん用機械	-	-	-	-	-	-	-	-	-	-	-	-	-	-	-	-	-	-	-	-
26 生産用機械	-	-	-	65,125	12.3	4,070	64	26,729	36,688	1,898,740	5.7	758,432	5.9	40.4	1,874	749	0.9	55.2	26.6	30,627
27 業務用機械	491	2,529	△ 2,038	4,749	0.9	950	7	2,033	9,135	1,320,596	4.0	388,087	3.0	24.4	1,951	573	2.0	74.5	15.2	18,686
28 電子	129	76	53	8,926	1.7	2,232	15	1,480	3,529	1,909,202	5.8	273,935	2.1	14.3	3,258	467	1.0	83.6	13.3	2,478
29 電気	51,690	72,810	△ 21,120	144,616	27.3	11,124	36	5,739	32,430	7,417,825	22.4	3,670,358	28.6	37.6	1,838	909	1.7	58.5	17.7	32,100
30 情報	X	X	X	X	X	X	X	X	X	X	X	X	X	X	X	X	X	X	X	X
31 輸送	84,941	106,799	△ 21,858	118,110	22.3	9,085	46	4,273	28,465	8,946,382	27.0	3,177,680	24.8	36.2	3,468	1,232	1.6	59.2	14.4	167,214
32 その他	34,764	33,586	1,178	45,386	8.6	9,077	87	12,984	12,958	1,074,462	3.2	263,356	2.1	24.5	2,062	505	0.5	70.3	30.2	1,694