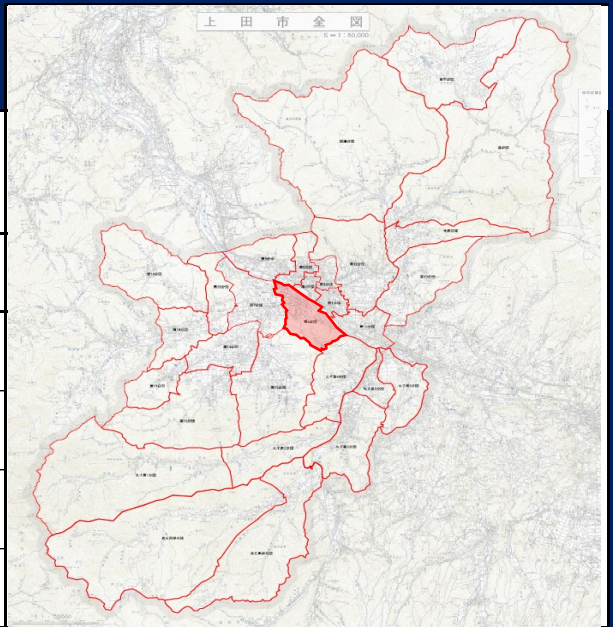


第6分団



所属方面隊 第4方面隊	管轄消防署 上田中央消防署	実員数/定員数 36名 / 65名 (R7.4.4現在)
分団長： 小林真志 副分団長： 滝澤竜太		
管轄自治会（9自治会）		
小牧 諏訪形 須川 中村 朝日ヶ丘		
三好町 御所 中之条 千曲町		

分団詰所



詰所住所：上田市御所288-4

メール：dai6@po2.ueda.ne.jp

分団代表車両



配備車両

ポンプ車 1台 軽積載車 1台

R7年 団員募集ポスター



分団の活動

令和4年度の放水、防災訓練の様子

須川放水訓練



中之条防災訓練



城下地区防災訓練



新入団員募集

第六分団では、地元の地域社会に貢献して頂ける男性・女性の新入団員を募集しています。
 地元自治会の安全・安心を私達と一緒に守りませんか？
 女性の方も安心して活動できます！
 是非、地区の仲間と親睦を深めて会社以外の仲間を作りませんか？
 連絡先 E-mail dai6@po2.ueda.ne.jp 電話番号 27-4566