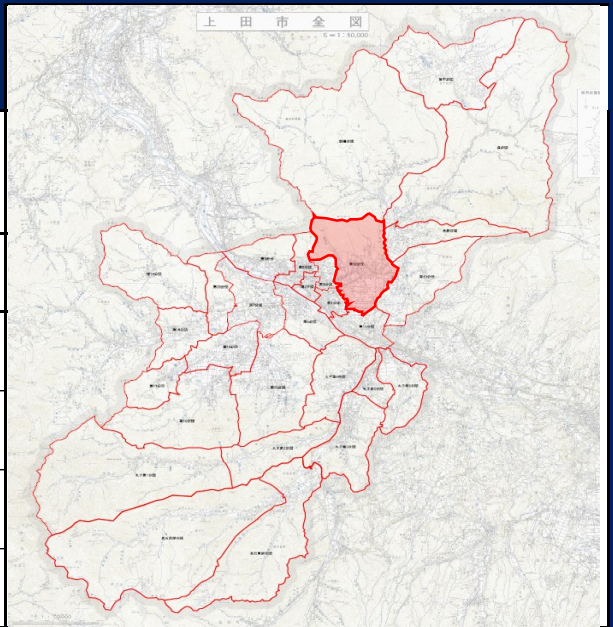


# 第12分団



所属方面隊 <b>第1方面隊</b>	管轄消防署 <b>上田東北消防署</b>	実員数/定員数 <b>85名 / 90名</b> (R7.4.4現在)
分団長： <b>六川敬太</b> 副分団長： <b>佐藤雄一</b>		
管轄自治会（17自治会）		
<b>畑山 伊勢山 富士見台 神科新屋 野竹</b>		
<b>西野竹 笹井 川原 岩門 染屋 蛇沢 金井</b>		
<b>山口 大久保 長島 金剛寺 住吉が丘</b>		

## 分団詰所



詰所住所：上田市上野 1023-4

メール：[ueda12@po15.ueda.ne.jp](mailto:ueda12@po15.ueda.ne.jp)

## 分団代表車両



配備車両

ポンプ車 1台    軽積載車 4台

## R7年 団員募集ポスター



男性・女性ともに団員募集  
上田市消防団第十二分団  
0268-25-0119  
[ueda12@po15.ueda.ne.jp](mailto:ueda12@po15.ueda.ne.jp)

## 分団の活動

第12分団は神科地区15自治会、北部地区2自治会の約7,500世帯を管轄しています。団員の負担になりすぎないように考慮しながら、小型ポンプなど機材の取り扱いや、年間を通し様々な訓練を実施しています。また、地域で行われる避難訓練、イベントへの参加を通して、火災予防の呼びかけや消防団活動を身近に感じてもらい、地域の無火災、無災害を目指して活動しています。自助、共助の知識を学びながら、自分の街は自分で守る、そして誰かの為に一緒に活動してみませんか。第12分団への入団のお申込み、ご質問は上記メールアドレスまで。



自主防訓練（防災倉庫説明）



保育園避難訓練



砥石米山城祭



機関訓練



火災想定訓練